

(3) 死亡の状況

図3-3 死亡率の年次推移

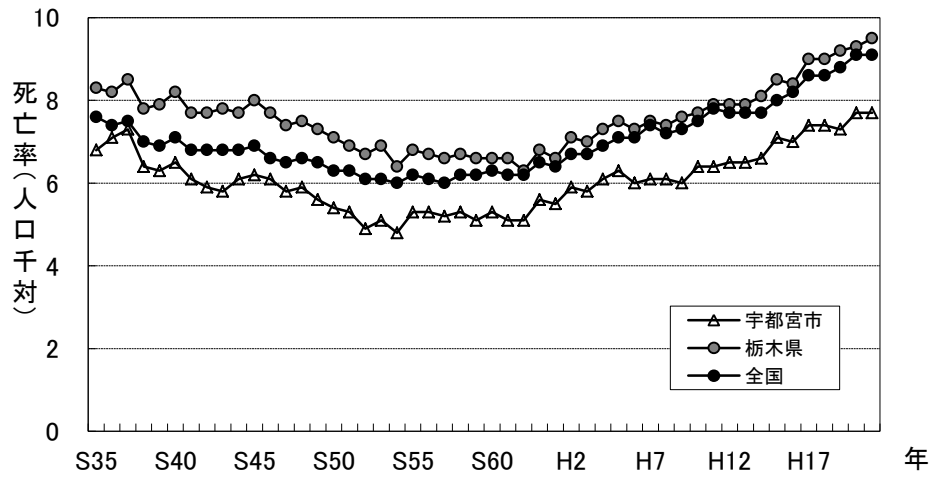


表3-8 死亡の場所からみた三大死因による死亡数

(平成21年)

死 因	性別	総数	施 設 内						施 設 外		
			総数	病院	診療所	老人保健施設	助産所	老人ホーム	総数	自宅	その他
悪性新生物	総数	1,191	1,108	1,065	30	5	-	8	83	81	2
	男	696	650	627	17	2	-	4	46	46	-
	女	495	458	438	13	3	-	4	37	35	2
脳血管疾患	総数	436	385	363	10	3	-	9	51	46	5
	男	208	185	180	3	-	-	2	23	20	3
	女	228	200	183	7	3	-	7	28	26	2
心 疾 患	総数	658	443	400	15	5	-	23	215	201	14
	男	324	201	184	10	2	-	5	123	115	8
	女	334	242	216	5	3	-	18	92	86	6

表3-9, 図3-4 死因別, 死亡月別にみた死亡数

(平成21年)

死因	性別	総数	1月	2月	3月	4月	5月	6月	7月	8月	9月	10月	11月	12月
全死因	総数	3,941	380	304	403	290	283	296	319	331	291	337	325	382
	男	2,092	193	160	201	151	145	166	159	183	166	201	169	198
	女	1,849	187	144	202	139	138	130	160	148	125	136	156	184
悪性新生物	総数	1,191	86	94	124	84	92	95	106	96	90	109	100	115
	男	696	50	52	61	54	57	57	59	57	59	71	55	64
	女	495	36	42	63	30	35	38	47	39	31	38	45	51
心疾患(高血圧性を除く)	総数	658	89	63	64	53	36	48	49	58	43	45	52	58
	男	324	43	30	33	21	19	25	24	26	23	25	31	24
	女	334	46	33	31	32	17	23	25	32	20	20	21	34
脳血管疾患	総数	436	51	29	51	29	29	31	35	51	37	34	23	36
	男	208	22	14	23	12	9	12	17	26	24	21	8	20
	女	228	29	15	28	17	20	19	18	25	13	13	15	16
肺炎	総数	410	34	34	40	40	31	26	30	38	19	35	36	47
	男	235	21	21	18	26	15	16	16	26	10	19	20	27
	女	175	13	13	22	14	16	10	14	12	9	16	16	20
自殺	総数	144	9	6	16	7	16	13	16	9	12	18	13	9
	男	99	6	4	11	6	12	10	11	7	6	10	10	6
	女	45	3	2	5	1	4	3	5	2	6	8	3	3

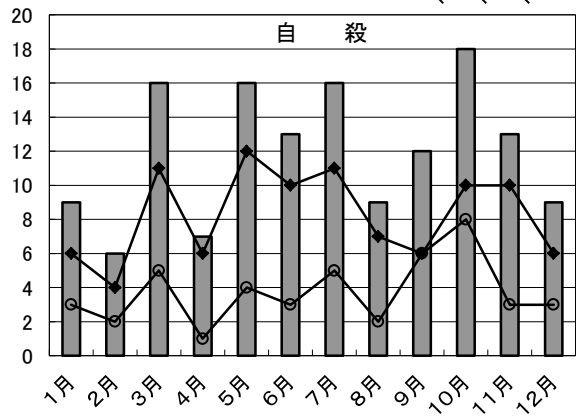
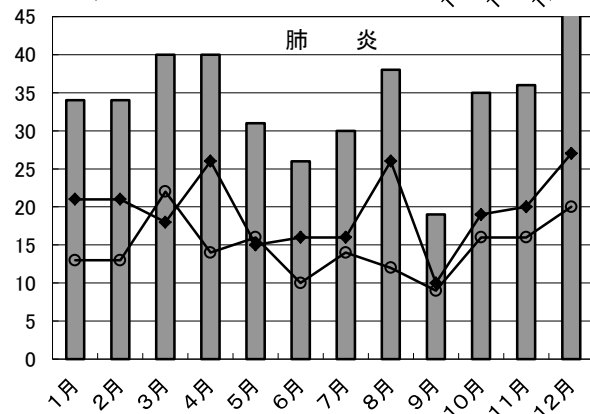
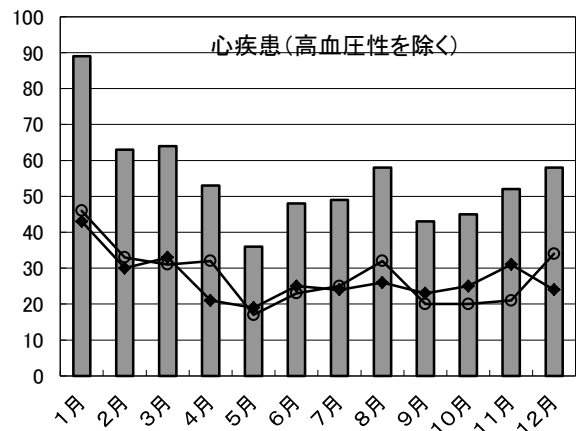
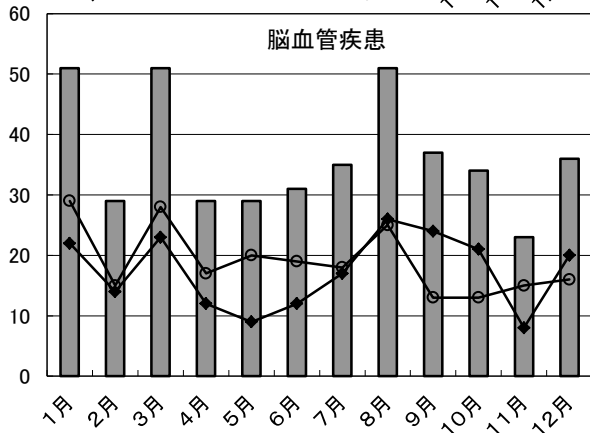
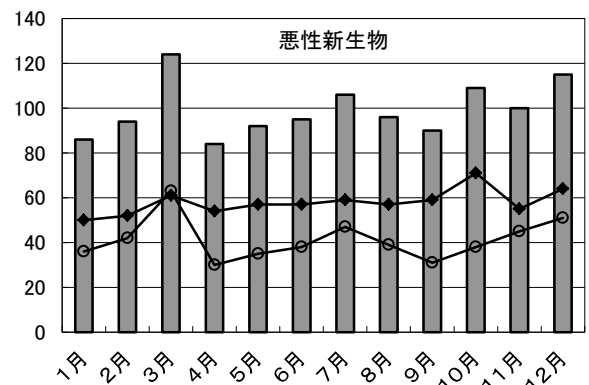
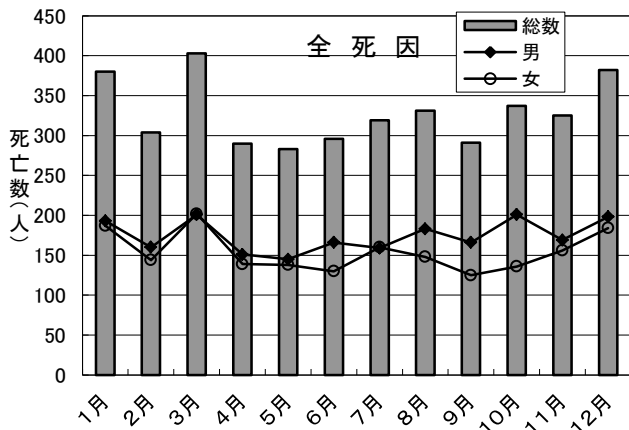


表3-10 性・年齢(5歳階級)・死因简单分類別にみた死亡数(その2)

Table with columns: 死因分類コード, 死因简单分類, 性, 総数, 0歳, 1歳, 2歳, 3歳, 4歳, 0~4, 5~9, 10~14, 15~19, 20~24, 25~29, 30~34. Rows include categories like 子宮の悪性新生物, 卵巣の悪性新生物, etc.

(平成21年)

Table with columns: 35~39, 40~44, 45~49, 50~54, 55~59, 60~64, 65~69, 70~74, 75~79, 80~84, 85~89, 90~94, 95~99, 100~, 不詳, 死因分類コード. Rows correspond to the categories in the left table.

表3-12 死因順位の年次推移(男)

年次	総数	1位	2位	3位	4位	5位	6位	7位	8位	9位	10位	
S56	1,068	悪性新生物 264 24.7	脳血管疾患 227 21.3	心疾患(高血 圧性を除く) 156 14.6	不慮の事故 78 7.3	肺炎および 気管支炎 58 5.4	自殺 58 5.4	肝硬変 47 4.4	老衰 38 3.6	高血圧性疾 患 22 2.1	肝臓癌及び 十二指腸潰 瘍 17 1.6	12 1.1
S57	1,089	悪性新生物 270 24.8	脳血管疾患 224 20.6	心疾患(高血 圧性を除く) 175 16.1	肺炎および 気管支炎 59 5.4	自殺 50 4.6	不慮の事故 50 4.6	肝硬変 39 3.6	老衰 19 1.7	高血圧性疾 患 19 1.7	肺炎・インフル ンザ症候群及び エボラ 18 1.7	18 1.7
S58	1,133	悪性新生物 296 26.1	脳血管疾患 220 19.4	心疾患(高血 圧性を除く) 163 14.4	不慮の事故 76 6.7	肺炎および 気管支炎 70 6.2	自殺 44 3.9	肝硬変 33 2.9	老衰 26 2.3	肺炎・インフル ンザ症候群及び エボラ 20 1.8	高血圧性疾 患 15 1.3	14 1.2
S59	1,145	悪性新生物 284 24.8	脳血管疾患 220 19.2	心疾患(高血 圧性を除く) 196 17.1	肺炎および 気管支炎 67 5.9	不慮の事故 62 5.4	自殺 45 3.9	肝硬変 34 3.0	老衰 23 2.0	高血圧性疾 患 23 2.0	糖尿病 19 1.7	15 1.3
S60	1,148	悪性新生物 298 26.0	脳血管疾患 213 18.6	心疾患(高血 圧性を除く) 199 17.3	不慮の事故 74 6.4	肺炎および 気管支炎 72 6.3	自殺 54 4.7	肝硬変 40 3.5	老衰 16 1.4	心臓の病 機 16 1.4	喘息 16 1.4	13 1.1
S61	1,123	悪性新生物 330 29.4	心疾患(高血 圧性を除く) 195 17.4	脳血管疾患 182 16.2	不慮の事故 69 6.1	肺炎および 気管支炎 65 5.8	自殺 46 4.1	肝硬変 37 3.3	老衰 21 1.9	結核 21 1.9	糖尿病 13 1.2	11 1.0
S62	1,175	悪性新生物 321 27.3	心疾患(高血 圧性を除く) 201 17.1	脳血管疾患 186 15.8	肺炎および 気管支炎 107 9.1	不慮の事故 70 6.0	自殺 45 3.8	肝硬変 39 3.3	肺炎・インフル ンザ症候群及び エボラ 20 1.7	老衰 20 1.7	糖尿病 19 1.6	14 1.2
S63	1,260	悪性新生物 344 27.3	心疾患(高血 圧性を除く) 221 17.5	脳血管疾患 198 15.7	肺炎および 気管支炎 103 8.2	不慮の事故 67 5.3	自殺 55 4.4	肝硬変 49 3.9	老衰 16 1.3	肺炎・インフル ンザ症候群及び エボラ 16 1.3	糖尿病 14 1.1	14 1.1
H1	1,288	悪性新生物 384 29.8	心疾患(高血 圧性を除く) 241 18.7	脳血管疾患 182 14.1	肺炎および 気管支炎 104 8.1	不慮の事故 63 4.9	自殺 45 3.5	肝硬変 31 2.4	老衰 27 2.1	高血圧性疾 患 14 1.1	肺炎・インフル ンザ症候群及び エボラ 14 1.1	14 1.1
H2	1,373	悪性新生物 400 29.1	心疾患(高血 圧性を除く) 233 17.0	脳血管疾患 188 13.7	肺炎および 気管支炎 158 11.5	不慮の事故 70 5.1	自殺 46 3.4	肝硬変 34 2.5	老衰 21 1.5	心臓の病 機 21 1.5	糖尿病 17 1.2	16 1.2
H3	1,359	悪性新生物 387 28.5	心疾患(高血 圧性を除く) 222 16.3	脳血管疾患 201 14.8	肺炎および 気管支炎 139 10.2	不慮の事故 80 5.9	自殺 57 4.2	肝硬変 56 4.1	老衰 16 1.2	肺炎・インフル ンザ症候群及び エボラ 14 1.0	高血圧性疾 患 14 1.0	12 0.9
H4	1,482	悪性新生物 450 30.4	心疾患(高血 圧性を除く) 280 18.9	脳血管疾患 219 14.8	肺炎および 気管支炎 122 8.2	不慮の事故 76 5.1	自殺 59 4.0	肝硬変 29 2.0	老衰 20 1.6	肺炎・インフル ンザ症候群及び エボラ 20 1.6	糖尿病 20 1.3	19 1.3
H5	1,526	悪性新生物 454 29.8	心疾患(高血 圧性を除く) 283 18.5	脳血管疾患 210 13.8	肺炎および 気管支炎 157 10.3	不慮の事故 79 5.2	自殺 49 3.2	肝硬変 42 2.8	老衰 23 1.5	肺炎・インフル ンザ症候群及び エボラ 23 1.5	喘息 18 1.2	14 0.9
H6	1,459	悪性新生物 460 31.5	心疾患(高血 圧性を除く) 225 15.4	脳血管疾患 198 13.6	肺炎および 気管支炎 141 9.7	不慮の事故 77 5.3	自殺 49 3.4	肝硬変 43 2.9	老衰 20 1.5	心臓の病 機 20 1.4	糖尿病 20 1.4	14 1.0
H7	1,551	悪性新生物 518 33.4	脳血管疾患 249 16.1	心疾患(高血 圧性を除く) 214 13.8	肺炎 107 6.9	不慮の事故 69 5.0	自殺 48 3.1	肝疾患 36 2.3	老衰 25 1.6	糖尿病 25 1.6	腎不全 22 1.4	15 1.0
H8	1,499	悪性新生物 508 33.9	脳血管疾患 214 14.3	心疾患(高血 圧性を除く) 209 13.9	肺炎 117 7.8	不慮の事故 61 4.1	自殺 49 3.3	肝疾患 37 2.5	老衰 30 2.0	糖尿病 30 2.0	腎不全 21 1.4	19 1.3
H9	1,549	悪性新生物 559 36.1	心疾患(高血 圧性を除く) 248 16.0	脳血管疾患 203 13.1	肺炎 116 7.5	不慮の事故 65 4.2	自殺 54 3.5	肝疾患 41 2.6	老衰 19 1.2	糖尿病 19 1.2	腎不全 18 1.2	16 1.0
H10	1,594	悪性新生物 541 33.9	心疾患(高血 圧性を除く) 247 15.5	脳血管疾患 211 13.2	肺炎 126 7.9	不慮の事故 81 5.1	自殺 70 4.4	肝疾患 37 2.3	老衰 26 1.6	糖尿病 26 1.6	腎不全 24 1.5	13 0.8
H11	1,656	悪性新生物 573 34.6	心疾患(高血 圧性を除く) 260 15.7	脳血管疾患 183 11.1	肺炎 150 9.1	不慮の事故 73 4.4	自殺 62 3.7	肝疾患 36 2.2	老衰 32 1.9	慢性閉塞性 肺疾患 32 1.9	糖尿病 21 1.3	20 1.2
H12	1,575	悪性新生物 544 34.5	心疾患(高血 圧性を除く) 239 15.2	脳血管疾患 216 13.7	肺炎 124 7.9	自殺 62 3.9	不慮の事故 61 3.9	肝疾患 34 2.2	老衰 25 1.6	慢性閉塞性 肺疾患 25 1.6	糖尿病 24 1.5	22 1.4
H13	1,610	悪性新生物 571 35.5	心疾患(高血 圧性を除く) 250 15.5	脳血管疾患 198 12.3	肺炎 113 7.0	不慮の事故 62 4.4	自殺 58 3.6	慢性閉塞性 肺疾患 33 2.0	老衰 29 1.8	糖尿病 29 1.8	腎不全 26 1.6	19 1.2
H14	1,605	悪性新生物 556 34.6	心疾患(高血 圧性を除く) 231 14.4	脳血管疾患 196 12.2	肺炎 146 9.1	不慮の事故 75 4.7	自殺 56 3.5	慢性閉塞性 肺疾患 31 1.9	老衰 27 1.7	糖尿病 27 1.7	腎不全 24 1.5	22 1.4
H15	1,781	悪性新生物 599 33.6	心疾患(高血 圧性を除く) 295 16.6	脳血管疾患 236 13.3	肺炎 156 8.8	不慮の事故 71 4.0	自殺 61 3.4	慢性閉塞性 肺疾患 33 1.9	老衰 27 1.5	糖尿病 27 1.5	腎不全 24 1.3	22 1.2
H16	1,811	悪性新生物 619 34.2	心疾患(高血 圧性を除く) 257 15.7	脳血管疾患 225 12.4	肺炎 161 8.9	不慮の事故 78 4.3	自殺 61 3.4	肝疾患 35 1.9	老衰 31 1.7	慢性閉塞性 肺疾患 31 1.7	糖尿病 28 1.5	26 1.4
H17	1,821	悪性新生物 567 31.1	心疾患(高血 圧性を除く) 308 16.9	肺炎 214 11.8	脳血管疾患 189 10.4	自殺 80 4.4	不慮の事故 78 4.3	肝疾患 37 2.0	老衰 31 1.7	慢性閉塞性 肺疾患 31 1.7	糖尿病 28 1.5	23 1.3
H18	1,897	悪性新生物 612 32.3	心疾患(高血 圧性を除く) 291 15.3	肺炎 227 12.0	脳血管疾患 210 11.1	自殺 81 4.3	不慮の事故 68 3.6	肝疾患 37 2.0	老衰 29 1.5	糖尿病 29 1.5	腎不全 29 1.5	24 1.3
H19	1,977	悪性新生物 693 35.1	心疾患(高血 圧性を除く) 333 16.8	脳血管疾患 202 10.2	肺炎 177 9.0	自殺 81 4.1	不慮の事故 67 3.4	肝疾患 34 1.7	老衰 28 1.4	糖尿病 28 1.4	腎不全 27 1.4	20 1.0
H20	2,081	悪性新生物 701 33.7	心疾患(高血 圧性を除く) 299 14.4	肺炎 215 10.3	脳血管疾患 207 9.9	自殺 87 4.2	不慮の事故 76 3.7	肝疾患 43 2.1	老衰 37 1.8	糖尿病 37 1.8	慢性閉塞性 肺疾患 31 1.5	29 1.4
H21	2,092	悪性新生物 696 33.3	心疾患(高血 圧性を除く) 324 15.5	肺炎 235 11.2	脳血管疾患 208 9.9	自殺 99 4.7	不慮の事故 66 3.2	肝疾患 46 2.2	老衰 38 1.8	慢性閉塞性 肺疾患 38 1.8	糖尿病 30 1.4	28 1.3

表3-13 死因順位の年次推移(女)

年次	総数	1位	2位	3位	4位	5位	6位	7位	8位	9位	10位
S56	949	脳血管疾患 238 22.3	悪性新生物 191 17.9	心疾患(高血 圧性を除く) 166 15.5	肺炎および 気管支炎 55 5.1	老衰 43 4.0	高血圧性疾 患 28 2.6	自殺 28 2.6	不慮の事故 19 1.8	糖尿病 17 1.6	肝硬変 13 1.2
S57	928	脳血管疾患 228 20.9	悪性新生物 196 18.0	心疾患(高血 圧性を除く) 156 14.3	肺炎および 気管支炎 55 5.1	老衰 40 3.7	高血圧性疾 患 30 2.8	自殺 19 1.7	不慮の事故 17 1.6	糖尿病 16 1.5	肝硬変 14 1.3
S58	949	悪性新生物 217 19.2	脳血管疾患 214 18.9	心疾患(高血 圧性を除く) 162 14.3	肺炎および 気管支炎 64 5.6	老衰 47 4.1	不慮の事故 30 2.6	高血圧性疾 患 28 2.5	自殺 28 2.5	糖尿病 13 1.1	肝硬変 12 1.1
S59	911	脳血管疾患 205 17.9	悪性新生物 198 17.3	心疾患(高血 圧性を除く) 158 13.8	肺炎および 気管支炎 68 5.9	老衰 39 3.4	不慮の事故 26 2.3	自殺 24 2.1	高血圧性疾 患 20 1.7	肝硬変 17 1.5	糖尿病 17 1.5
S60	1,004	脳血管疾患 244 21.3	悪性新生物 209 18.2	心疾患(高血 圧性を除く) 185 16.1	肺炎および 気管支炎 57 5.0	老衰 34 3.0	高血圧性疾 患 30 2.6	糖尿病 24 2.1	不慮の事故 23 2.0	自殺 21 1.8	肝硬変 16 1.4
S61	956	悪性新生物 244 21.7	脳血管疾患 195 17.4	心疾患(高血 圧性を除く) 182 16.2	肺炎および 気管支炎 51 4.5	老衰 37 3.3	自殺 32 2.8	高血圧性疾 患 22 2.0	不慮の事故 22 2.0	肝硬変 17 1.5	糖尿病 17 1.5
S62	946	悪性新生物 230 19.6	脳血管疾患 188 16.0	心疾患(高血 圧性を除く) 174 14.8	肺炎および 気管支炎 61 5.2	老衰 40 3.4	自殺 29 2.5	不慮の事故 28 2.4	高血圧性疾 患 24 2.0	肝硬変 16 1.4	糖尿病 16 1.4
S63	1,073	悪性新生物 262 20.8	心疾患(高血 圧性を除く) 228 18.1	脳血管疾患 205 16.3	肺炎および 気管支炎 78 6.2	老衰 41 3.3	自殺 39 3.1	不慮の事故 28 2.2	高血圧性疾 患 23 1.8	肝硬変 18 1.4	高血圧性疾 患 16 1.3
H1	1,025	悪性新生物 242 18.8	脳血管疾患 230 17.9	心疾患(高血 圧性を除く) 191 14.8	肺炎および 気管支炎 73 5.7	不慮の事故 40 3.1	老衰 40 3.1	自殺 30 2.3	高血圧性疾 患 16 1.2	肝硬変 14 1.1	高血圧性疾 患 14 1.1
H2	1,134	悪性新生物 272 19.8	心疾患(高血 圧性を除く) 234 17.0	脳血管疾患 224 16.3	肺炎および 気管支炎 102 7.4	老衰 38 2.8	不慮の事故 35 2.5	自殺 22 1.6	高血圧性疾 患 19 1.4	肝硬変 18 1.3	糖尿病 17 1.2
H3	1,132	悪性新生物 270 19.9	心疾患(高血 圧性を除く) 217 18.7	脳血管疾患 205 15.1	肺炎および 気管支炎 91 6.7	老衰 34 2.5	自殺 28 2.1	不慮の事故 26 1.9	高血圧性疾 患 25 1.8	肝硬変 23 1.7	高血圧性疾 患 18 1.3
H4	1,144	悪性新生物 267 18.0	心疾患(高血 圧性を除く) 246 16.6	脳血管疾患 221 14.9	肺炎および 気管支炎 107 7.2	老衰 39 2.6	不慮の事故 32 2.2	自殺 31 2.1	高血圧性疾 患 27 1.8	肝硬変 18 1.2	糖尿病 17 1.1
H5	1,208	悪性新生物 296 19.4	心疾患(高血 圧性を除く) 254 16.6	脳血管疾患 202 13.2	肺炎および 気管支炎 120 7.9	不慮の事故 41 2.7	老衰 40 2.6	自殺 23 1.5	高血圧性疾 患 20 1.3	糖尿病 19 1.2	肝硬変 17 1.1
H6	1,132	悪性新生物 275 18.8	脳血管疾患 225 15.4	心疾患(高血 圧性を除く) 220 15.1	肺炎および 気管支炎 99 6.8	老衰 36 2.5	不慮の事故 29 2.0	自殺 25 1.7	高血圧性疾 患 24 1.6	糖尿病 14 1.0	肝硬変 13 0.9
H7	1,089	悪性新生物 272 17.5	脳血管疾患 212 13.7	心疾患(高血 圧性を除く) 182 11.7	肺炎 100 6.4	老衰 36 2.3	糖尿病 25 1.6	不慮の事故 25 1.6	腎不全 21 1.4	肝疾患 19 1.2	高血圧性疾 患 19 1.2
H8	1,168	悪性新生物 305 20.3	心疾患(高血 圧性を除く) 218 14.5	脳血管疾患 203 13.5	肺炎 80 5.3	老衰 48 3.2	不慮の事故 41 2.7	腎不全 22 1.5	糖尿病 22 1.5	肝疾患 19 1.3	自殺 18 1.2
H9	1,113	悪性新生物 289 18.7	脳血管疾患 231 14.9	心疾患(高血 圧性を除く) 207 13.4	肺炎 69 4.5	老衰 41 2.6	不慮の事故 29 1.9	腎不全 21 1.4	肝疾患 17 1.1	自殺 16 1.0	糖尿病 15 1.0
H10	1,226	悪性新生物 325 20.4	心疾患(高血 圧性を除く) 223 14.0	脳血管疾患 223 14.0	肺炎 83 5.2	老衰 50 3.1	不慮の事故 40 2.5	自殺 30 1.9	腎不全 27 1.7	肝疾患 19 1.2	糖尿病 16 1.0
H11	1,204	悪性新生物 316 19.1	心疾患(高血 圧性を除く) 232 14.0	脳血管疾患 208 12.6	肺炎 102 6.2	老衰 48 2.9	不慮の事故 29 1.8	自殺 28 1.7	腎不全 25 1.5	肝疾患 16 1.0	糖尿病 13 0.8
H12	1,305	悪性新生物 371 23.6	心疾患(高血 圧性を除く) 228 14.5	脳血管疾患 222 14.1	肺炎 99 6.3	老衰 48 3.0	不慮の事故 39 2.5	自殺 36 2.3	肝疾患 20 1.3	腎不全 18 1.1	糖尿病 16 1.0
H13	1,282	悪性新生物 372 28.5	脳血管疾患 221 16.9	心疾患(高血 圧性を除く) 206 15.8	肺炎 111 8.5	老衰 55 4.2	不慮の事故 27 2.1	自殺 26 2.0	腎不全 25 1.9	肝疾患 19 1.5	糖尿病 19 1.5
H14	1,363	悪性新生物 359 28.0	脳血管疾患 234 18.3	心疾患(高血 圧性を除く) 218 17.0	肺炎 121 9.4	老衰 45 3.5	不慮の事故 36 2.8	自殺 30 2.3	腎不全 27 2.1	糖尿病 20 1.6	敗血症 20 1.6
H15	1,419	悪性新生物 396 29.1	脳血管疾患 249 18.3	心疾患(高血 圧性を除く) 237 17.4	肺炎 121 8.9	老衰 57 4.2	不慮の事故 39 2.9	自殺 28 2.1	腎不全 21 1.5	糖尿病 18 1.3	その他の新 生物 16 1.2
H16	1,343	悪性新生物 362 25.5	脳血管疾患 232 16.3	心疾患(高血 圧性を除く) 232 16.3	肺炎 119 8.4	老衰 60 4.2	不慮の事故 36 2.5	自殺 23 1.6	腎不全 23 1.6	肝疾患 17 1.2	糖尿病 15 1.1
H17	1,560	悪性新生物 387 24.8	心疾患(高血 圧性を除く) 294 18.8	脳血管疾患 206 13.2	肺炎 205 13.1	老衰 96 6.2	不慮の事故 41 2.6	自殺 33 2.1	腎不全 22 1.4	肝疾患 20 1.3	敗血症 20 1.3
H18	1,513	悪性新生物 402 25.8	心疾患(高血 圧性を除く) 253 16.2	脳血管疾患 227 14.6	肺炎 159 10.2	老衰 94 6.0	不慮の事故 41 2.6	自殺 37 2.4	腎不全 27 1.7	糖尿病 25 1.6	肝疾患 15 1.0
H19	1,714	悪性新生物 464 30.7	心疾患(高血 圧性を除く) 291 19.2	脳血管疾患 266 17.6	肺炎 171 11.3	老衰 79 5.2	不慮の事故 52 3.4	自殺 37 2.4	腎不全 32 2.1	糖尿病 24 1.6	肝疾患 20 1.3
H20	1,854	悪性新生物 495 28.9	心疾患(高血 圧性を除く) 313 18.3	脳血管疾患 265 15.5	肺炎 187 10.9	老衰 140 8.2	腎不全 40 2.3	不慮の事故 36 2.1	自殺 26 1.5	糖尿病 25 1.5	大動脈瘤及 び解離 17 1.0
H21	1,849	悪性新生物 495 26.7	心疾患(高血 圧性を除く) 334 18.0	脳血管疾患 228 12.3	肺炎 175 9.4	老衰 99 5.3	自殺 45 2.4	不慮の事故 40 2.2	腎不全 39 2.1	肝疾患 25 1.3	糖尿病 21 1.1

表3-14 年齢階級別にみた死因順位と死因別死亡数(男)

(平成21年)

年齢階級	総数	1 位		2 位		3 位		4 位		5 位	
0～4	6	先天奇形, 変形 及び染色体異常	3	消化器系の疾患	1	周産期に発生した 病態	1	不慮の事故	1	不慮の窒息	1
5～9	1	神経系の疾患	1								
10～14	2	循環器系の疾患	1	傷病及び死亡の 外因	1						
15～19	4	喘息	3	不慮の事故	1	喘息	1				
20～24	14	自殺	7	不慮の事故	6	呼吸器系の疾患	1				
25～29	13	自殺	6	悪性新生物	2	心疾患(高血圧性 を除く)	1	脳血管疾患	1	不慮の事故	1
30～34	16	自殺	7	心疾患(高血圧性 を除く)	2	不慮の事故	2	肺炎・脳血管疾患・糖尿病・悪性新生物		1	
35～39	21	心疾患(高血圧性 を除く)	6	自殺	6	肝疾患	2	他殺	2	悪性新生物 脳血管疾患	1
40～44	40	自殺	12	脳血管疾患	8	心疾患(高血圧性 を除く)	7	悪性新生物	6	肝疾患	3
45～49	33	悪性新生物	9	自殺	8	不慮の事故	4	心疾患(高血圧性 を除く)	3	ウイルス肝炎	2
50～54	64	悪性新生物	17	自殺	16	心疾患(高血圧性 を除く)	9	脳血管疾患	5	徴候及び異常臨床 所見・異常検査所見	5
55～59	106	悪性新生物	45	心疾患(高血圧性 を除く)	20	自殺	10	脳血管疾患	7	消化器系疾患	7
60～64	164	悪性新生物	78	心疾患(高血圧性 を除く)	23	脳血管疾患	13	自殺	9	肺炎	6
65～69	195	悪性新生物	84	心疾患(高血圧性 を除く)	35	脳血管疾患	15	肺炎	13	自殺	7
70～74	245	悪性新生物	111	心疾患(高血圧性 を除く)	31	脳血管疾患	27	肺炎	13	不慮の事故	6
75～79	342	悪性新生物	128	肺炎	47	心疾患(高血圧性 を除く)	39	脳血管疾患	39	腎不全	15
80～84	381	悪性新生物	122	肺炎	60	心疾患(高血圧性 を除く)	54	脳血管疾患	47	呼吸器系の疾患	13
85～89	243	悪性新生物	61	肺炎	47	心疾患(高血圧性 を除く)	44	脳血管疾患	22	老衰・不慮の事故	10
90～94	139	心疾患(高血圧性 を除く)	34	肺炎	27	悪性新生物	24	脳血管疾患	14	老衰・腎不全	7
95～99	57	肺炎	16	心疾患(高血圧性 を除く)	15	老衰	8	悪性新生物	6	脳血管疾患	6
100～	6	肺炎	4	悪性新生物	1	脳血管疾患	1				

表3-15 年齢階級別にみた死因順位と死因別死亡数(女)

(平成21年)

年齢階級	総数	1 位		2 位		3 位		4 位		5 位	
0～4	10	先天奇形, 変形及び染色体異常	6	周産期に発生した病態	2	神経系の疾患	1	消化器系の疾患	1		
5～9	2	悪性新生物	1	インフルエンザ	1						
10～14	1	異常臨床所見・異常検査所見	1								
15～19	1	循環器系の疾患	1								
20～24	5	自殺	4	悪性新生物	1						
25～29	9	自殺	5	心疾患(高血圧性を除く)	1	不慮の事故	1	悪性新生物	1	その他の新生物	1
30～34	9	悪性新生物	4	自殺	2	心疾患(高血圧性を除く)	1	他殺	1	その他の外因	1
35～39	12	悪性新生物	3	心疾患(高血圧性を除く)	3	自殺	2	循環器系の疾患	2	肺炎・その他の新生物	1
40～44	24	悪性新生物	12	脳血管疾患	4	自殺	4	その他の外因	2	心疾患・腎不全	1
45～49	19	悪性新生物	12	脳血管疾患	2	自殺	2	心疾患・呼吸器系の疾患・その他の新生物		1	
50～54	26	悪性新生物	11	消化器系の疾患	4	脳血管疾患	3	自殺	3	ヘルニア及び腸閉塞	2
55～59	60	悪性新生物	34	心疾患(高血圧性を除く)	6	脳血管疾患	4	消化器系の疾患	3	糖尿病・不慮の事故	2
60～64	84	悪性新生物	45	脳血管疾患	10	心疾患(高血圧性を除く)	8	自殺	5	呼吸器系の疾患	3
65～69	86	悪性新生物	45	脳血管疾患	11	自殺	7	心疾患(高血圧性を除く)	6	呼吸器系の疾患	4
70～74	134	悪性新生物	50	心疾患(高血圧性を除く)	22	脳血管疾患	14	呼吸器系の疾患	10	肺炎	7
75～79	199	悪性新生物	80	心疾患(高血圧性を除く)	31	脳血管疾患	18	肺炎	14	呼吸器系の疾患・腎尿路生殖器系の疾患	8
80～84	297	悪性新生物	64	心疾患(高血圧性を除く)	57	脳血管疾患	50	肺炎	25	不慮の事故	12
85～89	365	心疾患(高血圧性を除く)	74	悪性新生物	68	脳血管疾患	56	肺炎	46	老衰	20
90～94	325	心疾患(高血圧性を除く)	76	肺炎	50	悪性新生物	45	脳血管疾患	39	老衰	31
95～99	147	心疾患(高血圧性を除く)	36	老衰	28	肺炎	23	悪性新生物	18	脳血管疾患	14
100～	34	老衰	10	心疾患(高血圧性を除く)	9	肺炎	5	脳血管疾患	3	腎不全・不慮の事故	2

表3-16 悪性新生物(部位別)の死亡数及び死亡率の年次推移

(総数)

年次	総数	食道	胃	結腸	直腸	肝	胆のう	膵	肺	前立腺	乳房 1)	子宮 2)	悪性リ ンパ腫	白血病	総数 (男性)	総数 (女性)
死 亡 数																
S55	437	13	149	…	21	45	…	24	50	…	11	10	…	21	258	179
S56	455	27	155	…	21	39	…	21	60	…	17	9	…	11	264	191
S57	466	16	136	…	25	39	…	28	63	…	16	13	…	13	270	196
S58	513	13	137	…	21	43	…	24	53	…	9	20	…	19	296	217
S59	482	17	151	…	20	51	…	26	63	…	12	12	…	24	284	198
死 亡 率 (人口10万対)																
S55	115.7	3.4	39.4	…	5.6	11.9	…	6.4	13.2	…	5.8	5.2	…	5.6	138.0	93.8
S56	118.7	7.0	40.4	…	5.5	10.2	…	5.5	15.7	…	8.8	4.6	…	2.9	139.2	98.6
S57	119.7	4.1	34.9	…	6.4	10.0	…	7.2	16.2	…	8.1	6.6	…	3.3	140.0	99.7
S58	130.1	3.3	34.7	…	5.3	10.9	…	6.1	13.4	…	4.5	10.0	…	4.8	151.5	109.0
S59	120.6	4.3	37.8	…	5.0	12.8	…	6.5	15.8	…	5.9	5.9	…	6.0	143.5	98.1

1), 2) 乳房と子宮の死亡率は、女性の人口により算出

(男)

年次	総数	食道	胃	結腸	直腸	肝	胆のう	膵	肺	前立腺	悪性リ ンパ腫	白血 病
死 亡 数												
S61	330	19	91	…	8	50	…	12	62	…	…	10
S62	321	17	80	…	17	45	…	18	50	…	…	6
S63	344	20	94	…	13	49	…	25	54	…	…	8
H1	384	21	110	…	21	54	…	20	51	…	…	10
H2	400	14	113	…	14	62	…	23	76	…	…	10
H3	387	11	90	…	17	73	…	24	67	…	…	10
H4	450	18	124	…	22	79	…	17	67	…	…	9
H5	454	19	115	…	21	81	…	23	79	…	…	9
H6	460	28	101	…	10	79	…	29	82	…	…	8
H7	518	28	112	35	25	93	18	26	95	20	7	4
H8	508	16	115	25	23	93	16	26	99	28	8	3
H9	559	28	125	41	29	96	22	28	100	16	11	9
H10	541	23	117	39	24	88	23	25	94	18	3	11
H11	573	23	121	37	27	110	14	31	112	20	14	14
H12	544	26	115	38	29	90	19	28	89	23	11	12
H13	571	26	115	34	24	82	20	31	145	15	11	5
H14	556	24	96	40	23	91	29	39	98	27	14	7
H15	599	28	105	42	19	90	23	32	122	37	18	20
H16	619	25	107	38	42	93	18	28	126	33	8	17
H17	567	24	103	39	25	74	22	39	123	29	15	9
H18	612	29	102	42	28	87	28	30	139	24	14	9
H19	693	28	124	50	45	95	19	39	157	31	17	13
H20	619	34	113	50	27	90	25	50	165	33	19	13
H21	609	22	129	44	33	79	30	48	164	31	11	18
死 亡 率 (人口10万対)												
S61	161.8	9.3	44.6	…	3.9	24.5	…	5.9	30.4	…	…	4.9
S62	155.6	8.2	38.8	…	8.2	21.8	…	8.7	24.2	…	…	2.9
S63	164.9	9.6	45.1	…	6.2	23.5	…	12.0	25.9	…	…	3.8
H1	182.4	10.0	52.2	…	10.0	25.6	…	9.5	24.2	…	…	4.7
H2	187.6	6.6	53.0	…	6.6	29.1	…	10.8	35.6	…	…	4.7
H3	179.4	5.1	41.7	…	7.9	33.8	…	11.1	31.1	…	…	4.6
H4	207.8	8.3	57.3	…	10.2	36.5	…	7.9	30.9	…	…	4.2
H5	208.8	8.7	52.9	…	9.7	37.3	…	10.6	36.3	…	…	4.1
H6	211.2	12.9	46.4	…	4.6	36.3	…	13.3	37.6	…	…	3.7
H7	237.6	12.8	51.4	16.1	11.5	42.7	8.3	11.9	43.6	9.2	3.2	1.8
H8	231.4	7.3	52.4	11.4	10.5	42.4	7.3	11.8	45.1	12.8	3.6	1.4
H9	253.6	12.7	56.7	18.6	13.2	43.5	10.0	12.7	45.4	7.3	5.0	4.1
H10	244.2	10.4	52.8	17.6	10.8	39.7	10.4	11.3	42.4	8.1	1.4	5.0
H11	258.0	10.4	54.5	16.7	12.2	49.5	6.3	14.0	50.4	9.0	6.3	6.3
H12	244.9	11.7	51.8	17.1	13.1	40.5	8.6	12.6	40.1	10.4	5.0	5.4
H13	256.4	11.7	51.6	15.3	10.8	36.8	9.0	13.9	65.1	6.7	4.9	2.2
H14	248.4	10.7	42.9	17.9	10.3	40.7	13.0	17.4	43.8	12.1	6.3	3.1
H15	266.4	12.5	46.7	18.7	8.5	40.0	10.2	14.2	54.3	16.5	8.0	8.9
H16	267.6	11.0	47.3	16.8	18.6	41.1	8.0	12.4	55.7	14.6	3.5	7.5
H17	247.8	10.5	45.0	17.1	10.9	32.4	9.6	17.1	53.8	12.7	6.6	3.9
H18	267.6	12.7	44.6	18.4	12.2	38.0	12.2	13.1	60.8	10.5	6.1	3.9
H19	272.1	11.0	48.9	19.7	17.7	37.5	7.5	15.4	61.9	12.2	6.7	5.1
H20	243.0	13.3	44.4	19.6	10.6	35.3	9.8	19.6	64.8	13.0	7.5	5.1
H21	238.9	8.6	50.6	17.3	12.9	31.0	11.8	18.8	64.3	12.2	4.3	7.1

直腸:直腸S状結腸移行部及び直腸, 肝:肝及び肝内胆管, 肺:気管, 気管支及び肺

(女)

年次	総数	食道	胃	結腸	直腸	肝	胆のう	膵	肺	乳房	子宮	卵巣	悪性リンパ腫	白血病
死 亡 数														
S61	244	5	62	…	7	15	…	18	20	14	10	…	…	6
S62	230	7	44	…	11	18	…	13	34	27	15	…	…	5
S63	262	6	59	…	16	17	…	19	34	13	20	…	…	7
H1	242	4	45	…	7	17	…	17	31	29	18	…	…	9
H2	272	1	56	…	15	20	…	22	29	20	13	…	…	12
H3	270	5	50	…	6	22	…	16	34	18	20	…	…	9
H4	267	4	65	…	9	26	…	16	27	22	11	…	…	6
H5	296	3	52	…	11	35	…	30	24	29	17	…	…	8
H6	275	7	35	…	10	17	…	22	28	27	13	…	…	3
H7	272	6	56	18	11	26	17	14	27	27	12	9	10	7
H8	305	3	55	30	15	25	20	18	40	22	17	14	4	4
H9	289	4	48	30	12	25	12	15	37	27	14	10	11	11
H10	325	5	51	48	12	29	21	21	33	27	18	14	9	3
H11	316	2	49	25	16	32	18	25	34	29	17	11	9	9
H12	371	6	58	30	13	28	17	27	53	22	24	16	14	3
H13	372	7	51	41	18	30	16	23	49	33	21	15	16	5
H14	359	4	68	29	14	25	31	28	30	34	18	8	10	4
H15	396	4	58	48	9	34	24	41	39	39	10	12	12	6
H16	362	1	52	32	9	29	34	19	48	37	20	13	11	8
H17	387	3	59	45	11	29	23	25	50	41	16	14	16	29
H18	402	8	59	50	15	38	17	21	56	39	16	20	13	5
H19	464	5	54	53	14	45	15	45	58	46	30	23	11	13
H20	441	5	69	44	24	34	36	52	58	56	19	19	16	9
H21	427	6	58	57	20	30	30	51	65	43	27	13	15	12
死 亡 率 (人口10万対)														
S61	117.8	2.4	29.9	…	3.4	7.2	…	8.7	9.7	6.8	4.8	…	…	2.9
S62	110.0	3.3	21.1	…	5.3	8.6	…	6.2	16.3	12.9	7.2	…	…	2.4
S63	124.2	2.8	28.0	…	7.6	8.1	…	9.0	16.1	6.2	9.5	…	…	3.3
H1	113.9	1.9	21.2	…	3.3	8.0	…	8.0	14.6	13.7	8.5	…	…	4.2
H2	127.4	0.5	26.2	…	7.0	9.4	…	10.3	13.6	9.4	6.1	…	…	5.6
H3	125.4	2.3	23.2	…	2.8	10.2	…	7.4	15.8	8.4	9.3	…	…	4.2
H4	123.6	1.9	30.1	…	4.2	12.0	…	7.4	12.5	10.2	5.1	…	…	2.8
H5	136.7	1.4	24.0	…	5.1	16.2	…	13.9	11.1	13.4	7.8	…	…	3.7
H6	126.7	3.2	16.1	…	4.6	7.8	…	10.1	12.9	12.4	6.0	…	…	1.4
H7	125.1	2.8	25.8	8.3	5.1	12.0	7.8	6.4	12.4	12.4	5.5	4.1	4.6	3.2
H8	139.4	1.4	25.1	13.7	6.9	11.4	9.1	8.2	18.3	10.1	7.8	6.4	1.8	1.8
H9	131.4	1.8	21.8	13.6	5.5	11.4	5.5	6.8	16.8	12.3	6.4	4.5	5.0	5.0
H10	147.0	2.3	23.1	21.7	5.4	13.1	9.5	9.5	14.9	12.2	8.1	6.3	4.1	1.4
H11	142.3	0.9	22.1	11.3	7.2	14.4	8.1	11.3	15.3	13.1	7.7	5.0	4.1	4.1
H12	167.4	2.7	26.2	13.5	5.9	12.6	7.7	12.2	23.9	9.9	10.8	7.2	6.3	1.4
H13	167.3	3.1	22.9	18.4	8.1	13.5	7.2	10.3	22.0	14.8	9.4	6.7	7.2	2.2
H14	160.2	1.8	30.4	12.9	6.2	11.2	13.8	12.5	13.4	15.2	8.0	3.6	4.5	1.8
H15	176.1	1.8	25.8	21.3	4.0	15.1	10.7	18.2	17.3	17.3	4.4	5.3	5.3	2.7
H16	160.0	0.4	23.0	14.1	4.0	12.8	15.0	8.4	21.2	16.4	8.8	5.7	4.9	3.5
H17	169.2	1.3	25.8	19.7	4.8	12.7	10.1	10.9	21.9	17.9	7.0	6.1	7.0	12.7
H18	176.7	3.5	25.9	22.0	6.6	16.7	7.5	9.2	24.6	17.1	7.0	8.8	5.7	2.2
H19	183.0	2.0	21.3	20.9	5.5	17.7	5.9	17.7	22.9	18.1	11.8	9.1	4.3	5.1
H20	173.2	2.0	27.1	17.3	9.4	13.4	14.1	20.4	22.8	22.0	7.5	7.5	6.3	3.5
H21	167.4	2.4	22.7	22.3	7.8	11.8	11.8	20.0	25.5	16.9	10.6	5.1	5.9	4.7

直腸:直腸S状結腸移行部及び直腸

肝:肝及び肝内胆管

肺:気管, 気管支及び肺

表3-17 心疾患(高血圧性を除く)の病類別にみた死亡数及び死亡率の年次推移
(総数)

年次	総数	急性心 筋梗塞	その他の 虚血性心 疾患	不整脈及 び伝導障 害	心不全	死 亡 率 (人口10万対)				
						総数	急性心 筋梗塞	その他の 虚血性心 疾患	不整脈及 び伝導障 害	心不全
S55	343	96	47	...	150	90.8	25.4	12.4	...	39.7
S56	322	82	45	...	121	84.0	21.4	11.7	...	31.6
S57	331	87	35	...	155	85.0	22.3	9.0	...	39.8
S58	325	87	45	...	140	82.4	22.1	11.4	...	35.5
S59	354	74	41	...	194	88.6	18.5	10.3	...	48.5

(性別)

年次	総数	男					女				
		総数	急性心 筋梗塞	その他の 虚血性心 疾患	不整脈及 び伝導障 害	心不全	総数	急性心 筋梗塞	その他の 虚血性心 疾患	不整脈及 び伝導障 害	心不全
死 亡 数											
S56	322	156	166
S57	331	175	156
S58	325	163	162
S59	354	196	158
S60	384	199	60	12	...	104	185	31	20	...	110
S61	377	195	49	18	...	99	182	33	25	...	98
S62	375	201	43	18	...	114	174	25	25	...	107
S63	449	221	45	17	...	133	228	37	26	...	139
H1	432	241	52	25	...	136	191	34	18	...	112
H2	467	233	59	25	...	126	234	40	34	...	126
H3	476	222	49	19	...	127	254	42	34	...	138
H4	526	280	64	41	...	138	246	55	29	...	127
H5	537	283	64	38	...	145	254	52	27	...	140
H6	445	225	75	31	...	86	220	61	31	...	96
H7	396	214	59	90	16	39	182	37	48	20	54
H8	427	209	55	67	20	51	218	51	72	19	53
H9	455	248	59	93	16	60	207	53	55	19	56
H10	470	247	54	95	16	62	223	53	65	20	58
H11	492	260	61	111	21	44	232	39	87	19	58
H12	467	239	50	109	14	46	228	47	68	17	70
H13	456	250	57	97	15	55	206	41	69	13	57
H14	449	231	47	106	18	45	218	39	74	23	52
H15	532	295	53	151	20	49	237	43	85	26	57
H16	517	285	55	135	22	54	232	32	84	19	70
H17	602	308	65	136	19	75	294	61	96	21	95
H18	544	291	54	131	14	72	253	43	78	21	93
H19	624	333	63	144	28	73	291	57	100	21	80
H20	570	287	54	142	25	66	283	46	103	31	103
H21	604	303	51	154	21	77	301	48	105	20	128
死 亡 率 (人口10万対)											
S56	84.0	82.3	85.7
S57	85.0	90.8	79.4
S58	82.4	83.4	81.4
S59	88.6	99.1	78.3
S60	94.7	99.0	29.9	6.0	...	51.8	90.5	15.2	9.8	...	53.8
S61	91.7	95.6	24.0	8.8	...	48.5	87.9	15.9	12.1	...	47.3
S62	90.3	97.4	20.8	8.7	...	55.3	83.2	12.0	12.0	...	51.2
S63	107.0	106.0	21.6	8.2	...	63.8	108.1	17.5	12.3	...	65.9
H1	102.1	114.5	24.7	11.9	...	64.6	89.9	16.0	8.5	...	52.7
H2	109.4	109.3	27.7	11.7	...	59.1	109.6	18.7	15.9	...	59.0
H3	110.4	102.9	22.7	8.8	...	58.9	118.0	19.5	15.8	...	64.1
H4	121.6	129.3	29.6	18.9	...	63.7	113.8	25.5	13.4	...	58.8
H5	123.7	130.1	29.4	17.5	...	66.7	117.3	24.0	12.5	...	64.6
H6	102.3	103.3	34.4	14.2	...	39.5	101.4	28.1	14.3	...	44.2
H7	91.0	98.2	27.1	41.3	7.3	17.9	83.7	17.0	22.1	9.2	24.8
H8	97.4	95.2	25.1	30.5	9.1	23.2	99.7	23.3	32.9	8.7	24.2
H9	103.3	112.5	26.8	42.2	7.3	27.2	94.1	24.1	25.0	8.6	25.5
H10	106.2	111.5	24.4	42.9	7.2	28.0	100.9	24.0	29.4	9.0	26.2
H11	110.8	117.1	27.5	50.0	9.5	19.8	104.5	17.6	39.2	8.6	26.1
H12	105.2	107.6	22.5	49.1	6.3	20.7	102.9	21.2	30.7	7.7	31.6
H13	102.4	112.2	25.6	43.5	6.7	24.7	92.6	18.4	31.0	5.8	25.6
H14	100.3	103.2	21.0	47.4	8.0	20.1	97.3	17.4	33.0	10.3	23.2
H15	118.3	131.2	23.6	67.2	8.9	21.8	105.4	19.1	37.8	11.6	25.3
H16	114.2	125.9	24.3	59.6	9.7	23.9	102.5	14.1	37.1	8.4	30.9
H17	131.5	134.5	28.4	59.4	8.3	32.8	128.6	26.7	42.0	9.2	41.5
H18	119.2	127.2	23.6	57.3	6.1	31.5	111.2	18.9	34.3	9.2	40.9
H19	123.0	131.3	24.8	56.8	11.0	28.8	114.8	22.5	39.4	8.3	31.5
H20	111.9	112.7	21.2	55.8	9.8	25.9	111.1	18.1	40.4	12.2	40.4
H21	118.4	118.9	20.0	60.4	8.2	30.2	118.0	18.8	41.2	7.8	50.2

表3-18 脳血管疾患(病類別)の死亡数及び死亡率の年次推移

(総数)

年次	総数	くも膜下出血	脳内出血	脳梗塞	総数	くも膜下出血	脳内出血	脳梗塞
	死亡数				死亡率(人口10万対)			
S55	458	...	148	240	121.2	...	39.2	63.5
S56	465	...	128	239	121.3	...	33.4	62.4
S57	452	...	139	232	116.1	...	35.7	59.6
S58	434	...	124	231	110.0	...	31.4	58.6
S59	425	...	129	205	106.3	...	32.3	51.3

(性別)

年次	総数	男				女			
		総数	くも膜下出血	脳内出血	脳梗塞	総数	くも膜下出血	脳内出血	脳梗塞
死 亡 数									
S56	465	227	238
S57	452	224	228
S58	434	220	214
S59	425	220	205
S60	457	213	...	75	103	244	...	59	131
S61	377	182	...	48	108	195	...	49	91
S62	374	186	...	53	104	188	...	41	106
S63	403	198	...	58	109	205	...	53	98
H1	412	182	...	53	104	230	...	57	121
H2	412	188	...	55	90	224	...	51	115
H3	406	201	...	64	105	205	...	53	111
H4	440	219	...	63	110	221	...	55	119
H5	412	210	...	57	118	202	...	49	106
H6	423	198	...	61	105	225	...	54	125
H7	461	249	21	57	164	212	30	43	126
H8	417	214	28	49	130	203	22	56	121
H9	434	203	17	45	138	231	25	34	163
H10	434	211	21	54	132	223	23	53	140
H11	391	183	15	44	122	208	29	34	141
H12	438	216	16	54	141	222	39	40	139
H13	419	198	33	50	112	221	34	36	144
H14	430	196	31	48	114	234	41	43	144
H15	485	236	28	67	139	249	45	65	135
H16	457	225	32	58	129	232	45	54	132
H17	395	189	33	44	109	206	40	39	126
H18	437	210	32	56	121	227	41	49	135
H19	468	202	28	64	106	266	50	53	161
H20	472	207	20	64	121	265	46	46	172
H21	436	208	33	51	123	228	47	40	137
死 亡 率 (人口10万対)									
S56	121.3	119.7	122.9
S57	116.1	116.2	116.0
S58	110.0	112.6	107.5
S59	106.3	111.2	101.5
S60	112.7	106.0	...	37.3	51.3	119.3	...	28.9	64.1
S61	91.7	89.2	...	23.5	52.9	94.2	...	23.7	43.9
S62	90.0	90.1	...	25.7	50.4	89.9	...	19.6	50.7
S63	96.0	94.9	...	27.8	52.3	97.2	...	25.1	46.4
H1	97.4	86.4	...	25.2	49.4	108.3	...	26.8	57.0
H2	96.5	88.2	...	25.8	42.2	104.9	...	23.9	53.9
H3	94.2	93.2	...	29.7	48.7	95.2	...	24.6	51.6
H4	101.7	101.1	...	29.1	50.8	102.3	...	25.5	55.1
H5	94.9	96.6	...	26.2	54.3	93.3	...	22.6	48.9
H6	97.3	90.9	...	28.0	48.2	103.7	...	24.9	57.6
H7	105.9	114.2	9.6	26.1	75.2	97.5	13.8	19.8	58.0
H8	95.2	97.5	12.8	22.3	59.2	92.8	10.1	25.6	55.3
H9	98.6	92.1	7.7	20.4	62.6	105.0	11.4	15.5	74.1
H10	98.1	95.3	9.5	24.4	59.6	100.9	10.4	24.0	63.3
H11	88.0	82.4	6.8	19.8	54.9	93.7	13.1	15.3	63.5
H12	98.7	97.2	7.2	24.3	63.5	100.2	17.6	18.0	62.7
H13	94.1	88.9	14.8	22.4	50.3	99.4	15.3	16.2	64.8
H14	96.0	87.6	13.9	21.4	50.9	104.4	18.3	19.2	64.3
H15	107.9	105.0	12.5	29.8	61.8	110.7	20.0	28.9	60.0
H16	101.0	99.4	14.1	25.6	57.0	102.5	19.9	23.9	58.3
H17	86.3	82.5	14.4	19.2	47.6	90.1	17.5	17.1	55.1
H18	95.8	91.8	14.0	24.5	52.9	99.8	18.0	21.5	59.3
H19	92.3	79.7	11.0	25.2	41.8	104.9	19.7	20.9	63.5
H20	92.7	81.3	7.9	25.1	47.5	104.1	18.1	18.1	67.5
H21	85.5	81.6	12.9	20.0	48.2	89.4	18.4	15.7	53.7