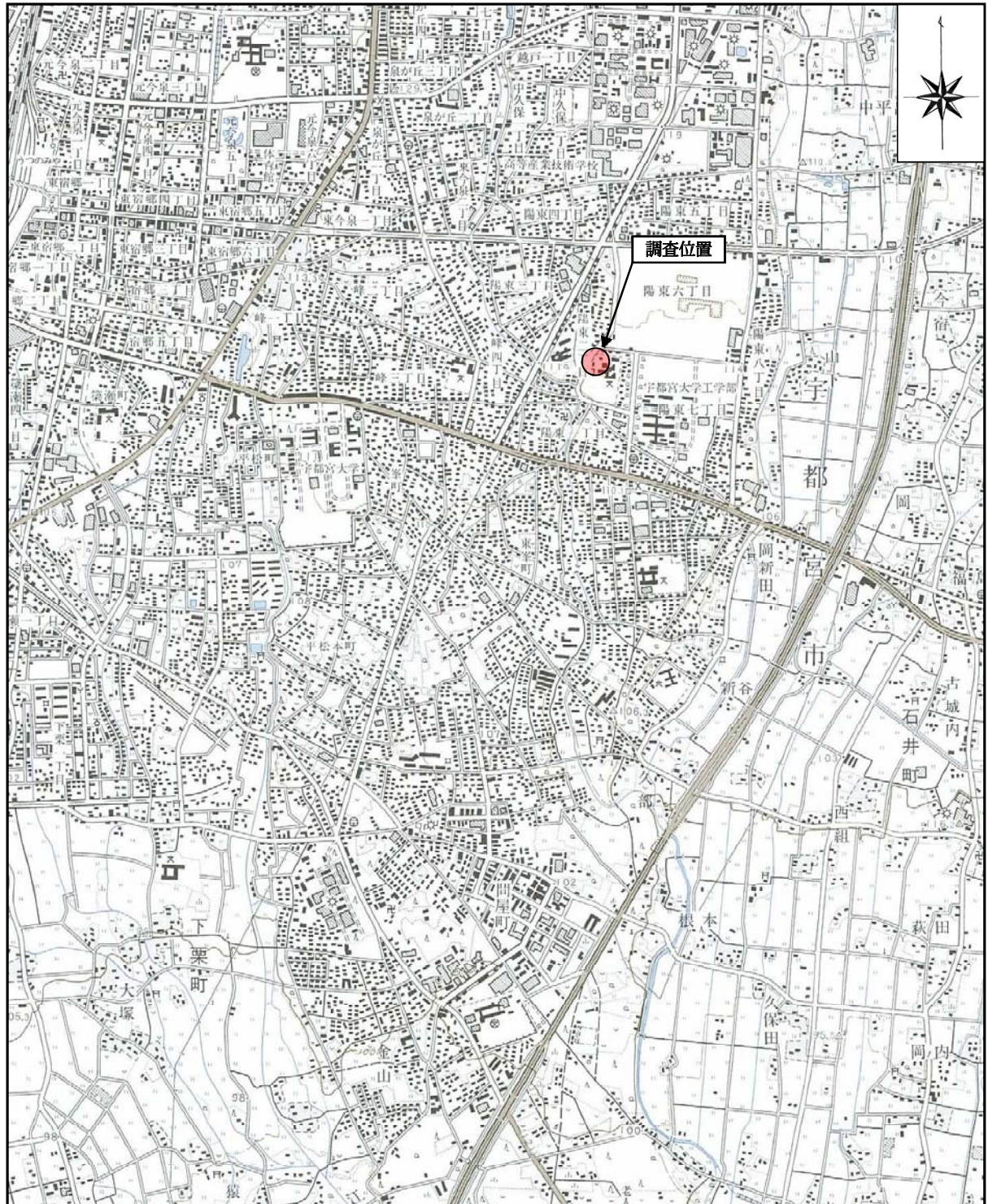


1.2 調査箇所位置図



案内図（国土地理院刊行 S=1:25000 地形図「宇都宮東部」より抜粋）

● 調査位置

ボーリング柱状図

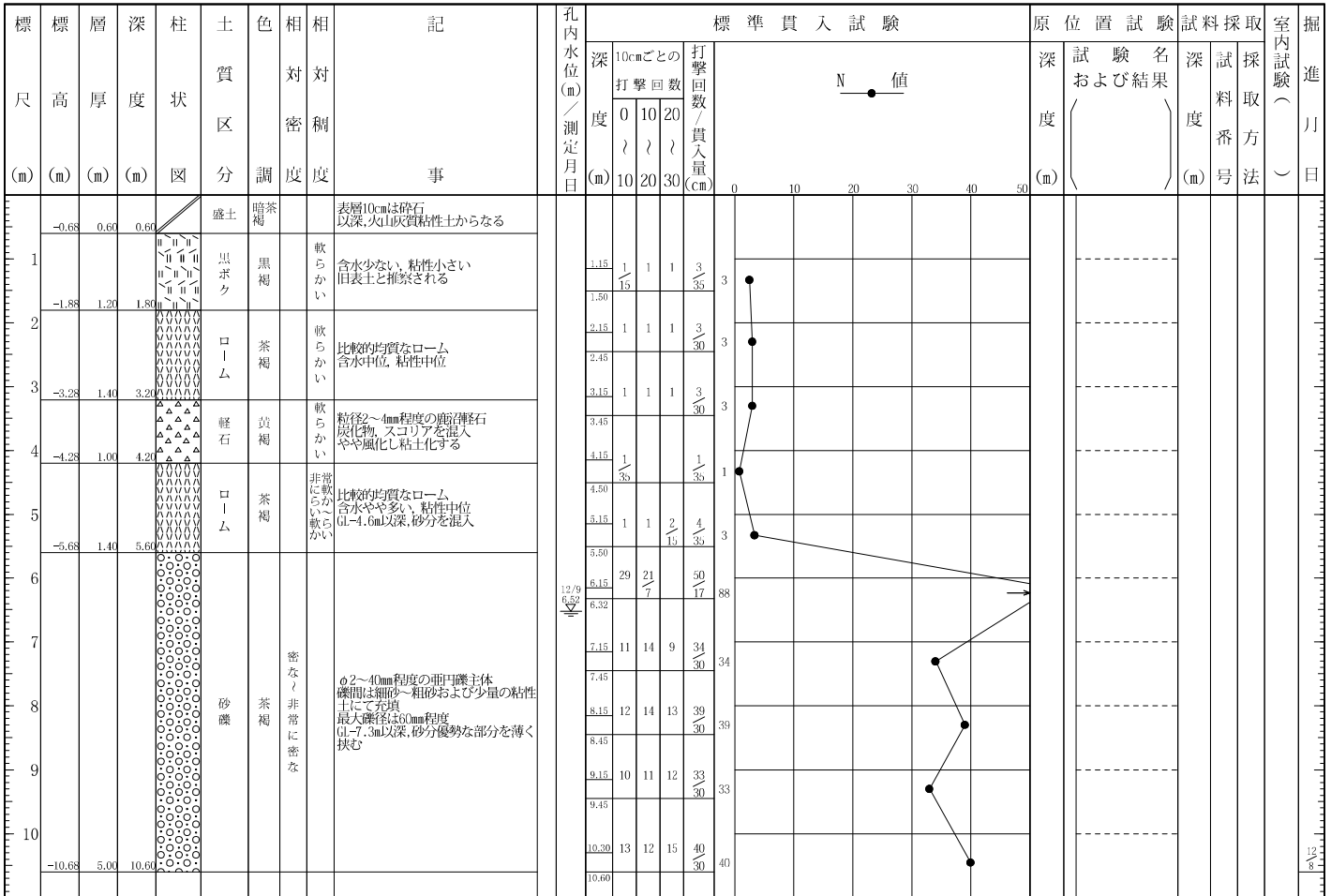
調査名 陽東地域コミュニティセンター改築に伴う地質調査業務委託

ボーリングNo 4008201

事業・工事名

シートNo 4008201

ボーリング名	No. 1		調査位置	栃木県宇都宮市陽東2丁目16番36号			北緯	36° 33' 10.92"		
発注機関	宇都宮市建設部建築課			調査期間	平成 27年 12月 7日 ~ 27年 12月 9日		東経	139° 55' 35.15"		
調査業者名	東洋測量設計株式会社 電話 ()		主任技師	現場代理人	コ 鑑 定 者	ボーリング責任者				
孔口標高	KBM -0.08m	角	180° 上 90° 下 0°	方	北 0° 西 270° 東 90° 南 180°	地盤勾配	鉛直 0° 水平 0°	使用機種	試錐機 D-1	ハンマー 落下用具 半自動型
総掘進長	10.60m	度		向				エンジン	NFD12	ポンプ BG-3B



<凡例>

柱状図および土質区分

第 1 分類		
区分	分類名	図模様
土質材料	礫 (G)	
	礫質土 (GF)	
	砂 (S)	
	砂質土 (SF)	
	シルト (M)	
	粘性土 (C)	
	有機質土 (O)	
	火山灰質粘性土 (V)	
	高有機質土(腐植土) (P)	

第 2 分類		
区分	分類名	図模様
補助記号	砂 質 (S)	
	シルト質 (M)	
	粘土質 (C)	
	有機質 (O)	
	火山灰質 (V)	
	玉石混じり (-B)	
	砂利、礫混じり (-G)	
	砂混じり (-S)	
	シルト混じり (-M)	
	粘土混じり (-C)	
	有機質土混じり (-O)	
	火山灰混じり (-V)	
	貝殻混じり (-Sh)	

第 3 分類		
区分	分類名	図模様
岩石材	硬岩 (HR)	
	中硬岩 (MR)	
	軟岩、風化岩 (WR)	
	玉石 (B)	
	浮石 (軽石) (Fm)	
	シラス (Sl)	
	スコリア (Sc)	
	火山灰 (VA)	
	ローム (Lm)	
	黒ボク (Kb)	
マサ (Mg)		
特殊材料	土 (So)	
	埋土 (Fi)	
	廃棄物 (W)	

試料採取方法

- ① シンウォールサンプラーによる
- ② デニソンサンプラーによる
- ③ 貫入試験器による
- ④ フォイルサンプラーによる
- ⑤ () による

備考

ボーリング柱状図

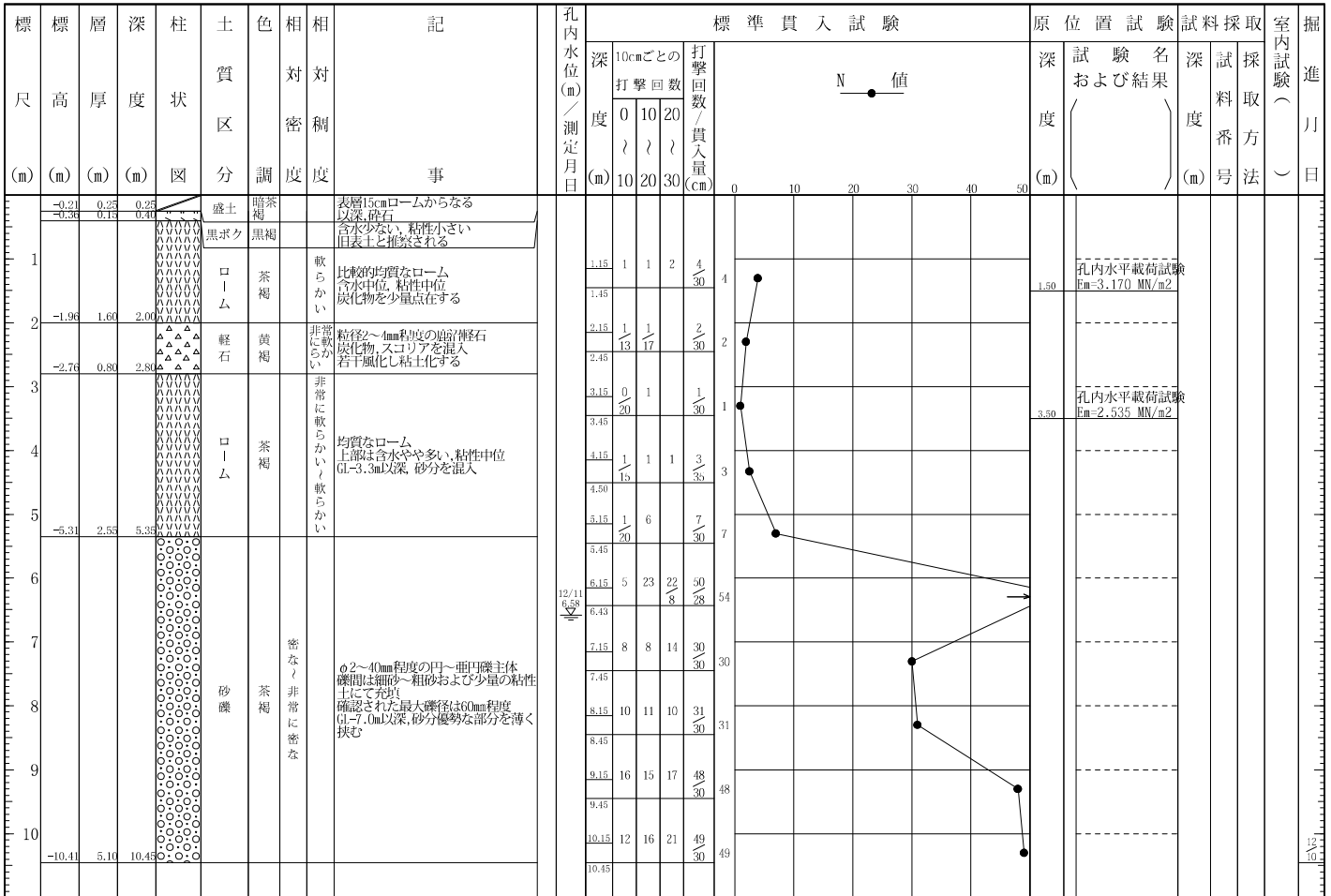
調査名 陽東地域コミュニティセンター改築に伴う地質調査業務委託

ボーリングNo 4008202

事業・工事名

シートNo 4008202

ボーリング名	No. 2		調査位置	栃木県宇都宮市陽東2丁目16番36号			北緯	36° 33' 9.90"			
発注機関	宇都宮市建設部建築課			調査期間	平成 27年 12月 9日 ~ 27年 12月 10日		東経	139° 55' 37.06"			
調査業者名	東洋測量設計株式会社 電話 ()		主任技師	現場代理人	コ 鑑 定 者	ボーリング責任者					
孔口標高	KBM +0.04m	角	180° 上 90° 下	方	北 0° 西 270° 東 90° 南 180°	地盤勾配	鉛直 0° 水平 0°	使用機種	試錐機 D-1	ハンマー 落下用具	半自動型
総掘進長	10.45m	度		向				エンジン	NFD12	ポンプ	BG-3B



<凡例>

柱状図および土質区分

第 1 分類		
区分	分類名	図模様
土質材料	礫 (G)	○ ○ ○ ○
	礫質土 (GF)	○ ○ ○ ○
	砂 (S)	・ ・ ・ ・
	砂質土 (SF)	・ ・ ・ ・
	シルト (M)	— — — —
	粘性土 (C)	— — — —
	有機質土 (O)	
	火山灰質粘性土 (V)	
	高有機質土(腐植土) (P)	

第 2 分類		
区分	分類名	図模様
補助記号	砂 質 (S)	
	シルト質 (M)	
	粘土質 (C)	
	有機質 (O)	
	火山灰質 (V)	
	玉石混じり (-B)	○ ○ ○ ○
	砂利、礫混じり (-G)	○ ○ ○ ○
	砂混じり (-S)	・ ・ ・ ・
	シルト混じり (-M)	— — — —
	粘土混じり (-C)	— — — —
	有機質土混じり (-O)	
	火山灰混じり (-V)	
	貝殻混じり (-Sh)	○ ○ ○ ○

第 3 分類		
区分	分類名	図模様
岩石材	硬岩 (HR)	
	中硬岩 (MR)	
	軟岩、風化岩 (WR)	
	玉石 (B)	○ ○ ○ ○
	浮石 (軽石) (Fm)	△ △ △ △
	シラス (Sl)	△ △ △ △
	スコリア (Sc)	△ △ △ △
	火山灰 (VA)	
	ローム (Lm)	
	黒ボク (Kb)	
特殊材料	マサ (MG)	
	表土 (Ss)	
	埋土 (F)	
	廃棄物 (W)	

試料採取方法

- ① シンウォールサンプラーによる
- ② デニソンサンプラーによる
- ③ 貫入試験器による
- ④ フォイルサンプラーによる
- ⑤ () による

備考