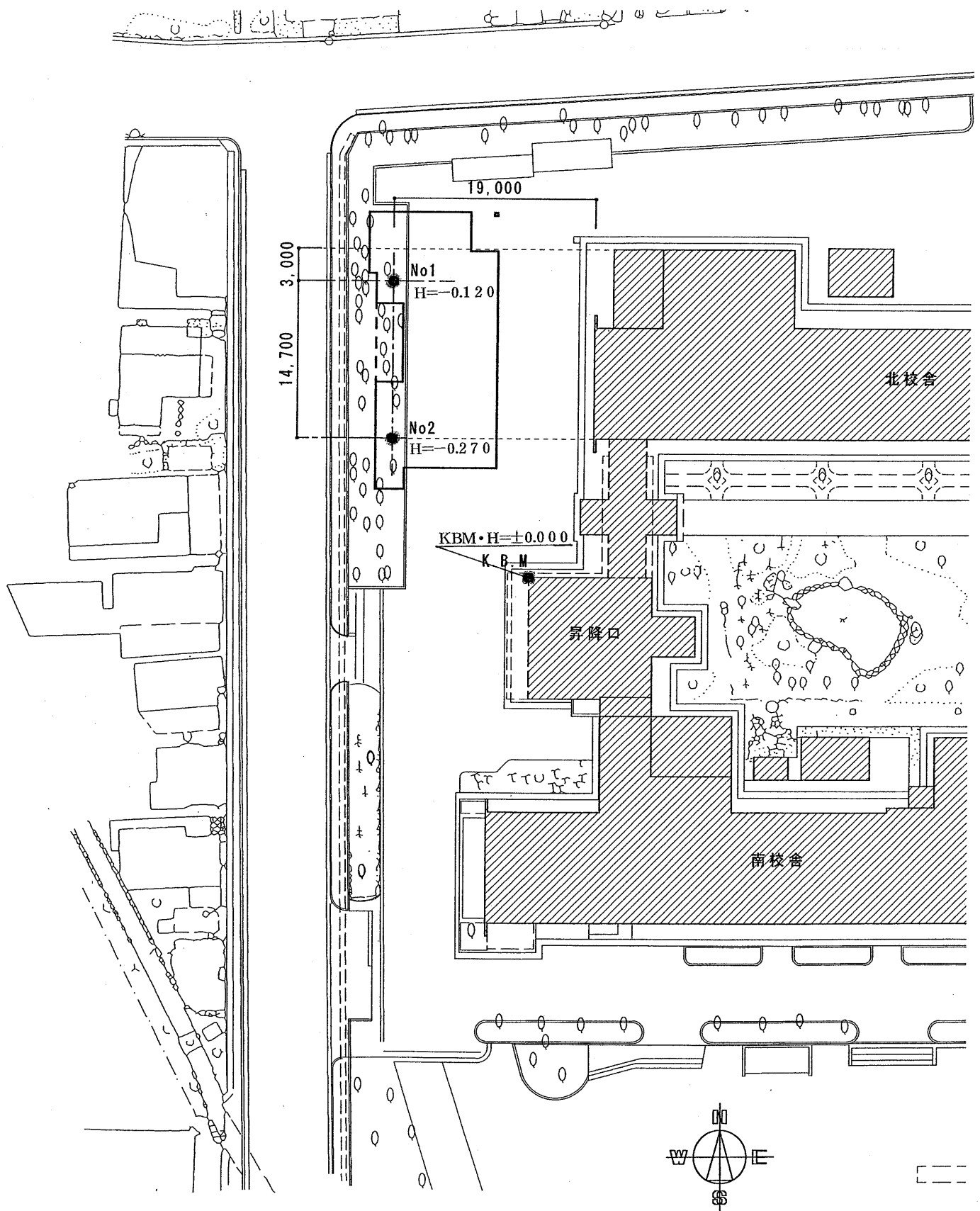


案内図

●.....調査地





ボーリング柱状図

調査名 西原地区コミュニティセンター・西原小学校子どもの家改築工事設計業務委託

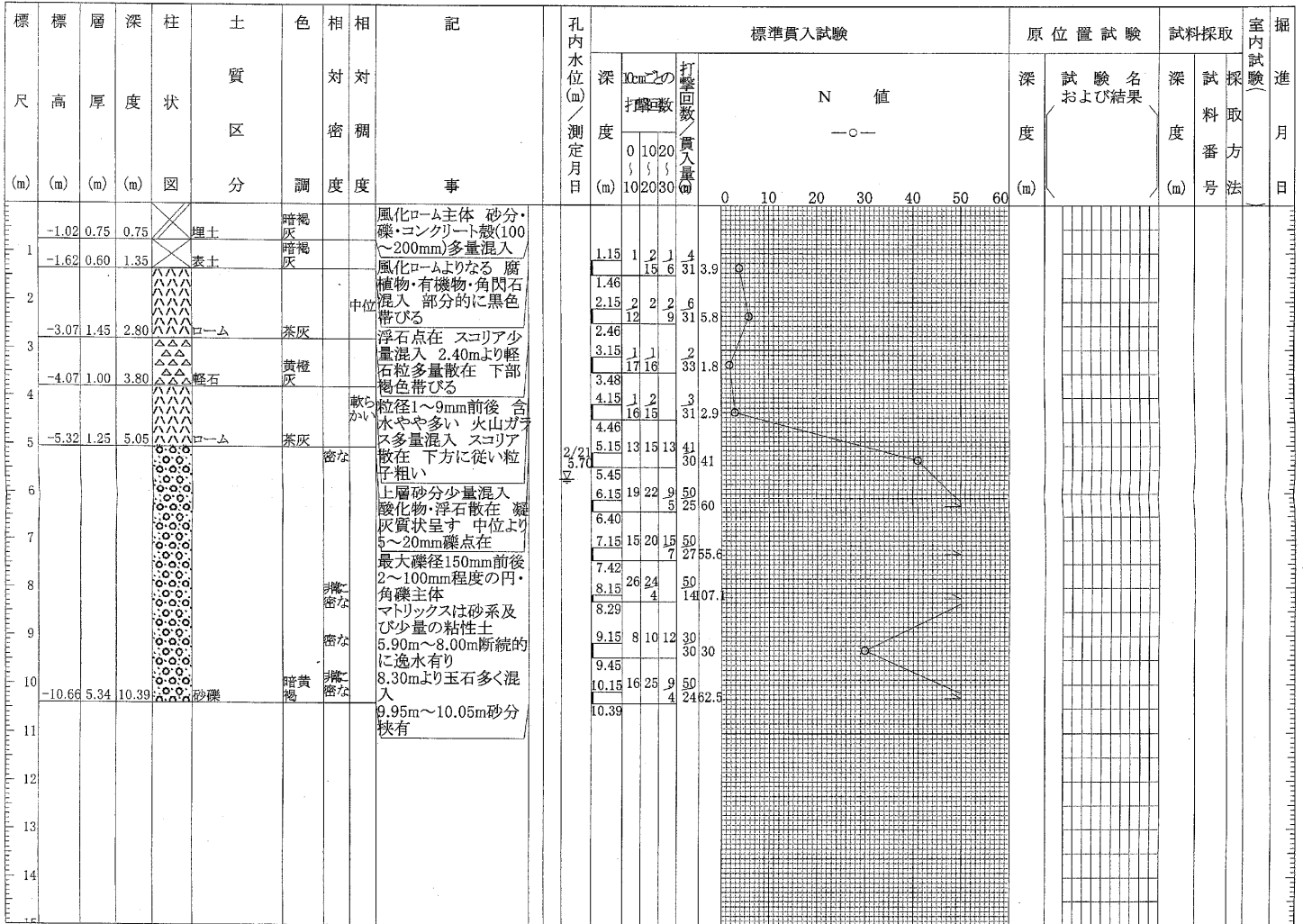
JA C I C様式Ge201

事業・工事名 _____

ボーリングNo. _____

シートNo. _____

ボーリング名	No.2		調査位置	栃木県宇都宮市西原2丁目5-42			北緯	° ' "		
発注機関	宇都宮市役所			調査期間	平成15年2月20日～平成15年2月21日			東経	° ' "	
調査業者名	株式会社 猪瀬建築設計事務所 028-622-9411		主任技師	現場代理人	コア鑑定者	ボーリング責任者				
孔口標高	-0.27m	角 180° 上 90° 下 0°	方 270° 西 北 0° 東 90° 南 180°	地盤勾配	水平	使用機種	試錐機	カノ-KR-50HC-W-2	ハンマー 落下用具	コーンブーリー
総掘進長	10.39m			エンジン	ヤンマー	ポンプ	カノ-V-4			



株式会社 猪瀬建築設計事務所