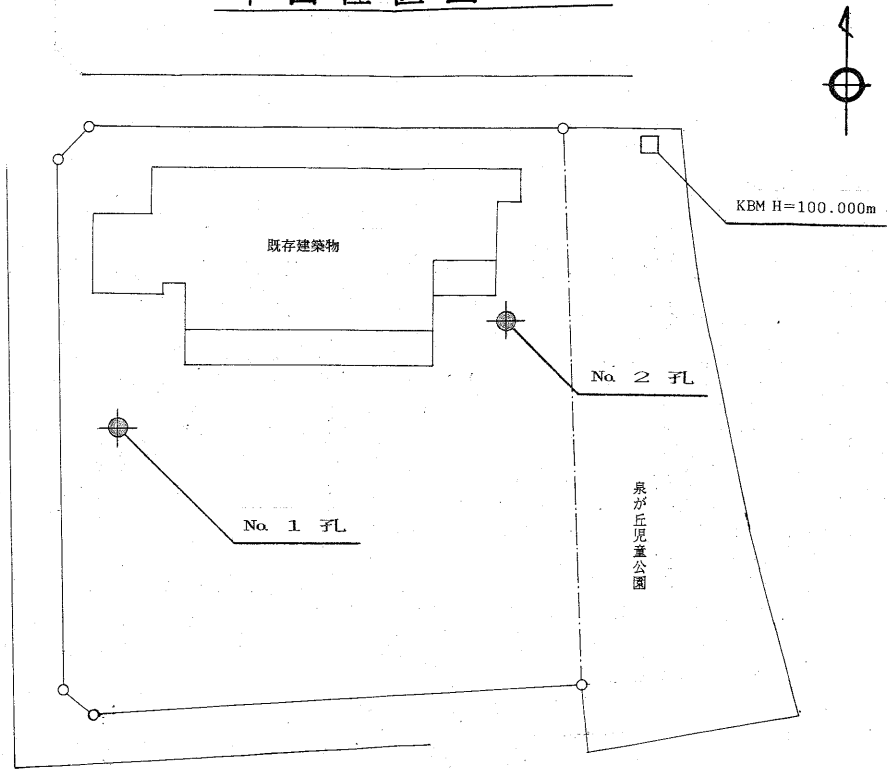


平面位置図 S=1:300



ボーリング柱状図

調査名 泉が丘保育園改築工事に伴う地質調査業務委託

事業・工事名

ボーリングNo. 000000127-1

シートNo. 0120100665001996

ボーリング名	No. 1 孔	調査位置	宇都宮市泉が丘6丁目8-12			北緯	
発注機関	宇都宮市役所		調査期間	平成8年8月26日～8年8月28日		東経	
調査業者名	バスキン工業株式会社 電話(028-665-1201)	主任技師	現場代理人	コア鑑定者	ボーリング責任者		
孔口標高	KBM +0.55m	角	180°上 90° 180°下	方	北0° 西270° 東90° 南180°	地盤勾配	水平0° 鉛直90°
総掘進長	10.00m	度		使用機種	試錐機	エンジン	カノ KR-100型 ヤンマー NF-80
					ハンマー 落下用具	ポンプ	コーンアーリー カノ V6-S型

標尺 (m)	層厚 (m)	深度 (m)	柱状図	土質区分	色相対調度	相対密度	相対稠度	記	標準貫入試験				原位置試験 試験名および結果	試料採取 採取方法	室内試験 進月日	
									深	10cmごとの 打撃回数	打撃回数 / 貫入量 (cm)	N 値				
0.45	0.10	0.10	盛土	暗灰	緩い			砂(粗砂)主体 火山灰質粘性土 含水比・粘着性上位 上部植物混入し若干の乱れあり 上部を硬く0.7m付近より軟らかくなる	1.15	1	1	3	35			
-1.15	1.50	1.70	ローム	茶褐	軟かい			腐植土 1.5m付近より砂混入	1.50	1	1	2	40			
-2.00	0.85	2.55	軽石ローム	黄褐	非軟かい			腐植土 粘着性上位 腐植物の混入多い	2.15	1	2	2	40			
-2.85	0.85	3.40	粘土混じり砂	灰茶	緩い			布に径φ5m/前後の浮石混入	2.55	1	2	3	30			
-3.85	1.00	4.40						細砂主体 全体的に粘土・シルト混入	3.15	1	2	3	30			
								径φ20~40m/程度の亜円・亜角礫が主体 マトリックスは細粒土~粗砂	3.45	1	2	5	8			
								5.4~7.3m間細粒土分少なく粗砂分多い	4.45	13	11	15	39			
								所々にコア長60mm程度の玉石混入	5.15	13	11	15	39			
								7.3m付近より細粒土分やや多い	5.45	21	21	8	50			
								9.0m以深更に細粒土分多く茶褐色呈す	6.15	21	21	8	22			
								地下水位下崩れ易い	6.37	27	23	7	50			
									7.15	27	23	7	17			
									7.32	16	15	15	46			
									8.15	16	15	15	30			
									8.45	13	16	20	49			
									9.15	13	16	20	49			
									9.45	10	12	20	42			
									10.15	10	12	20	42			
									10.45				30			

No. 1 孔

