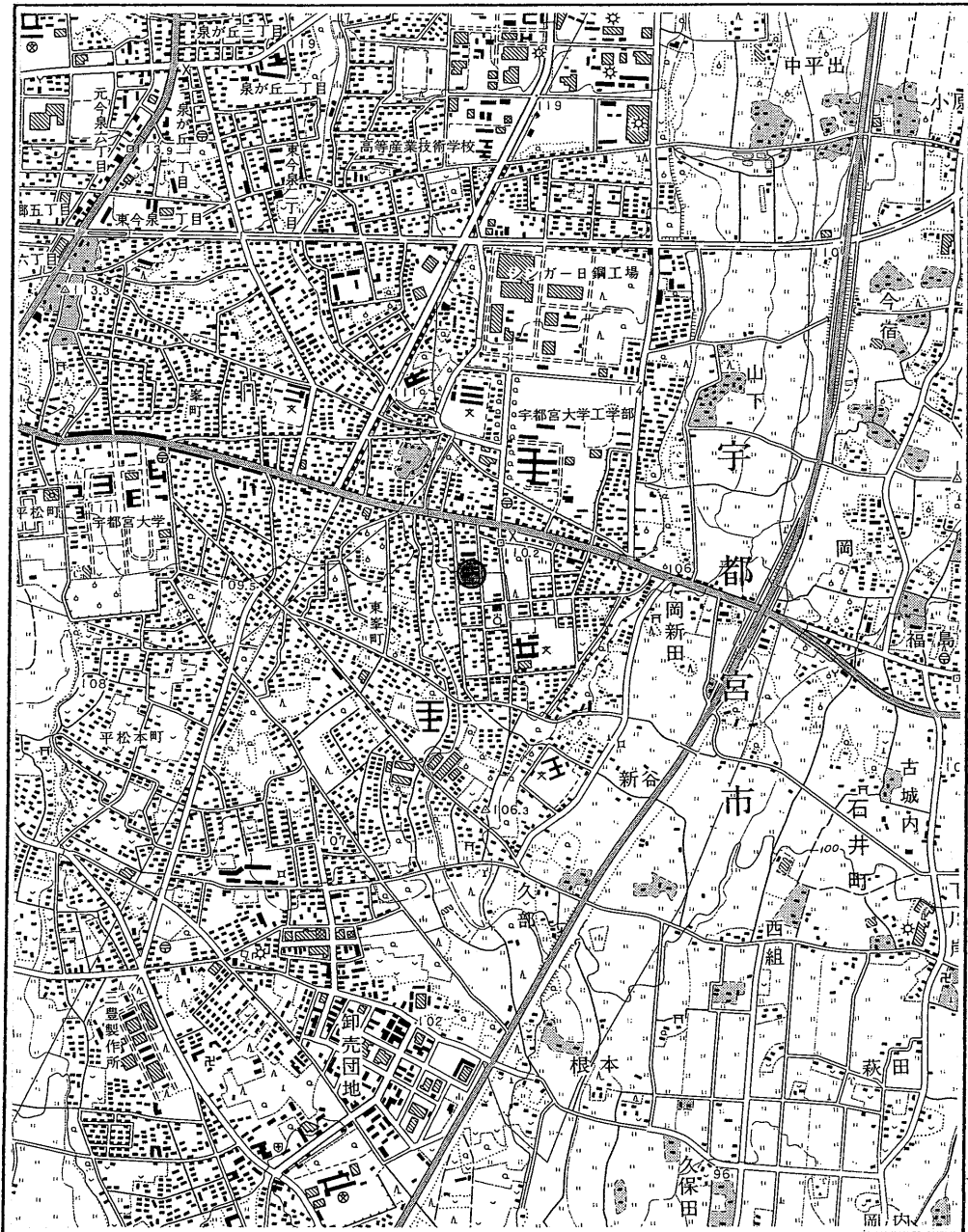


案内図

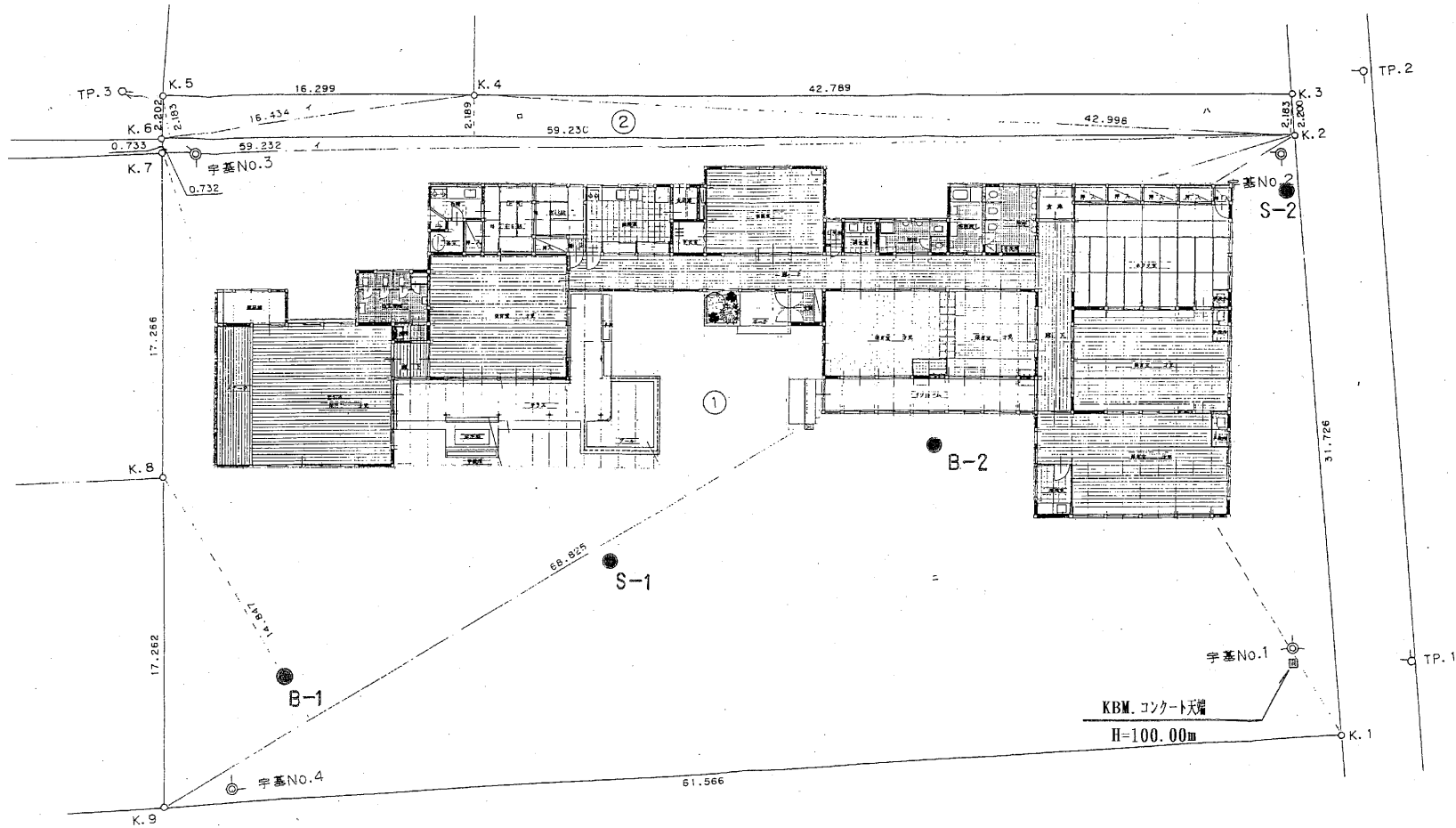
縮尺 1 : 25,000

● 調査地



平面図

縮尺 1:250



ボーリング柱状図

調査名 石井保育園改築工事に伴う地質調査業務委託
事業・工事名

J A C I G 様式Ge201

| | | | | | | | | | |
|--------|--|--|--|--|--|--|--|--|--|
| ボーリング№ | | | | | | | | | |
|--------|--|--|--|--|--|--|--|--|--|

シート№

| | | | | | | | | | | | | |
|--------|--------------------------------|---|-----------------------------|-------------|---|------|-----------------|------|-------|---------------|--------------|------|
| ボーリング名 | B-1 | | 調査位置 | 宇都宮市石井町2989 | | | | 北緯 | ° ' " | | | |
| 発注機関 | 宇都宮市 | | | 調査期間 | 平成11年9月27日～11年9月28日 | | | 東経 | ° ' " | | | |
| 調査業者名 | 株式会社 中央土木工学研究所 028-848-3319 | | 主任技師 | 現場代理人 | コ ア 鑑定者 | | ボーリング責任者 | | | | | |
| 孔口標高 | KBM=100m 99.79m | 角 | 180° 上 90° 下 0° | 方向 | 270° 北 0° 西 90° 東 180° 南 | 地盤勾配 | 鉛直 90° 水平 0° | 使用機種 | 試錐機 | ロータリー式ハンドフィード | ハンマー 落下用具 | 自動落下 |
| 総掘進長 | 10.45m | | 度 | | | エンジン | | | | | | |

| 標尺 (m) | 層高 (m) | 層厚 (m) | 深度 (m) | 柱状 図 | 土質 区分 | 色 | 相対 密度 | 相対 稠度 | 記 事 | 孔内 水位 (m) / 測定 月日 | 標準貫入試験 | | | | | 原位置試験 | | 試料採取 | | 掘 進 月 日 | | | |
|-----------|-----------|-----------|-----------|---------|----------|-----|----------|----------|--|-------------------------------|---------------|-------------------------------------|-------------------------------|--------------|----|-------|---------------|--------------------------------------|---------------|------------------|------------------|------------------|--|
| | | | | | | | | | | | 深 度 (m) | 10cmごとの 打撃回数 0 10 20 5 5 5 | 打撃 回数 / 貫入 量 (cm) | N 値 — 〇 — | | | 深 度 (m) | 試 験 名 お よ び 結 果 | 深 度 (m) | | 試 料 番 号 | 採 取 方 法 | |
| 99.19 | 0.60 | 0.60 | 0.60 | ▲▲▲▲ | 礫土 (BB) | 黒 | | | 表面10cmは砂、以下はシルト・ロームを主体とする礫・玉石混り土から成る。含水中位で中位な硬さ。 | 9/28 | 1.15 | 2 | 1 | 2 | 5 | | | | | | | | |
| 98.79 | 0.40 | 1.00 | 1.00 | ▲▲▲▲ | 黒ボク(Kb) | 黒 | | | | | 1.45 | 1 | 2 | 2 | 5 | | | | | | | | |
| 97.29 | 1.50 | 2.50 | 2.50 | ▲▲▲▲ | ローム (Lm) | 茶 | 中位 | | 1.6m付近までは硬い。以下は粘性強く、軟わらかい。下部に軽石粒散在。 | | 2.45 | 1 | 2 | 2 | 5 | | | | | | | | |
| 96.49 | 0.80 | 3.30 | 3.30 | ▲▲▲▲ | 軽石 (Pm) | 黄 | | | 層状である。粒はφ9mm程度を主体に最大φ10mm前後を混じる。 | | 3.15 | 1 | 1 | 1 | 50 | | | | | | | | |
| 95.69 | 0.80 | 4.10 | 4.10 | ▲▲▲▲ | ローム (Lm) | 茶 | 軟 | | 粘性上位で、非常に軟らかい。 | | 3.85 | 9 | 14 | 16 | 39 | | | | | | | | |
| | | | | ●●●● | | | 密 | | 層φ20～30mmの垂円礫を主体として、所々にφ100mm内外の玉石を点在する。 | | 4.45 | 15 | 15 | 16 | 46 | | | | | | | | |
| | | | | ●●●● | | | 非密 | | 隙間充填物は中～粗砂とやや多くの細粒土分から成り密に充填される。 | | 5.15 | 15 | 15 | 16 | 46 | | | | | | | | |
| | | | | ●●●● | | | 非密 | | 地下水面以深は細粒土分の減少が見られ、孔壁は崩れ易くなる。 | | 5.45 | 50 | 8 | 50 | 8 | 187.6 | | | | | | | |
| | | | | ●●●● | | | 非密 | | 8m付近から徐々に細粒土分増す。 | | 6.28 | 16 | 14 | 14 | 44 | | | | | | | | |
| | | | | ●●●● | | | 非密 | | | | 7.15 | 16 | 14 | 14 | 44 | | | | | | | | |
| | | | | ●●●● | | | 非密 | | | | 7.45 | 14 | 15 | 16 | 45 | | | | | | | | |
| | | | | ●●●● | | | 非密 | | | | 8.15 | 14 | 15 | 16 | 45 | | | | | | | | |
| | | | | ●●●● | | | 非密 | | | | 8.45 | 14 | 15 | 18 | 47 | | | | | | | | |
| | | | | ●●●● | | | 非密 | | | | 9.15 | 14 | 15 | 18 | 47 | | | | | | | | |
| 89.34 | 6.35 | 10.45 | 10.45 | ○●○● | 砂礫 (G1) | 茶 灰 | 密 | | | | 9.45 | 16 | 17 | 16 | 49 | | | | | | | | |
| | | | | | | | | | | | 10.15 | 16 | 17 | 16 | 49 | | | | | | | | |
| | | | | | | | | | | | 10.45 | | | | 30 | 49 | | | | | | | |

ボーリング柱状図

調査名 石井保育園改築工事に伴う地質調査業務委託
事業・工事名

J A C I C 様式Ge201

ボーリング№

シート№

ボーリング名 B-2 調査位置 宇都宮市石井町2989 北緯 〃 〃 〃
発注機関 宇都宮市 調査期間 平成11年9月25日~11年9月26日 東経 〃 〃 〃
調査業者名 株式会社 中央土木工学研究所 028-648-3319 主任技師 現場代理人 コア鑑定者 ボーリング責任者
孔口標高 KBM+100m 99.77m 角 180°上下 0° 90° 方向 270°北 0° 90° 東 地盤勾配 鉛直 90° 水平 0° 使用機種 試錐機 ローター式ハンドフィード ハンマー落下用具 自動落下 エンジン ポンプ

Table with columns: 標尺 (m), 層高 (m), 深 (m), 柱状図, 土質区分, 色調, 相対密度, 相対稠度, 記事, 孔内水位 (m) / 測定月日, 標準貫入試験 (深, 10cmごとの打撃回数, 打撃回数/貫入量), N値, 原位置試験 (深, 試験名および結果), 試料採取 (深, 採取番号), 室内試験 (採取方法), 掘進月日. Includes a graph for Standard Penetration Test (N-value) vs depth.