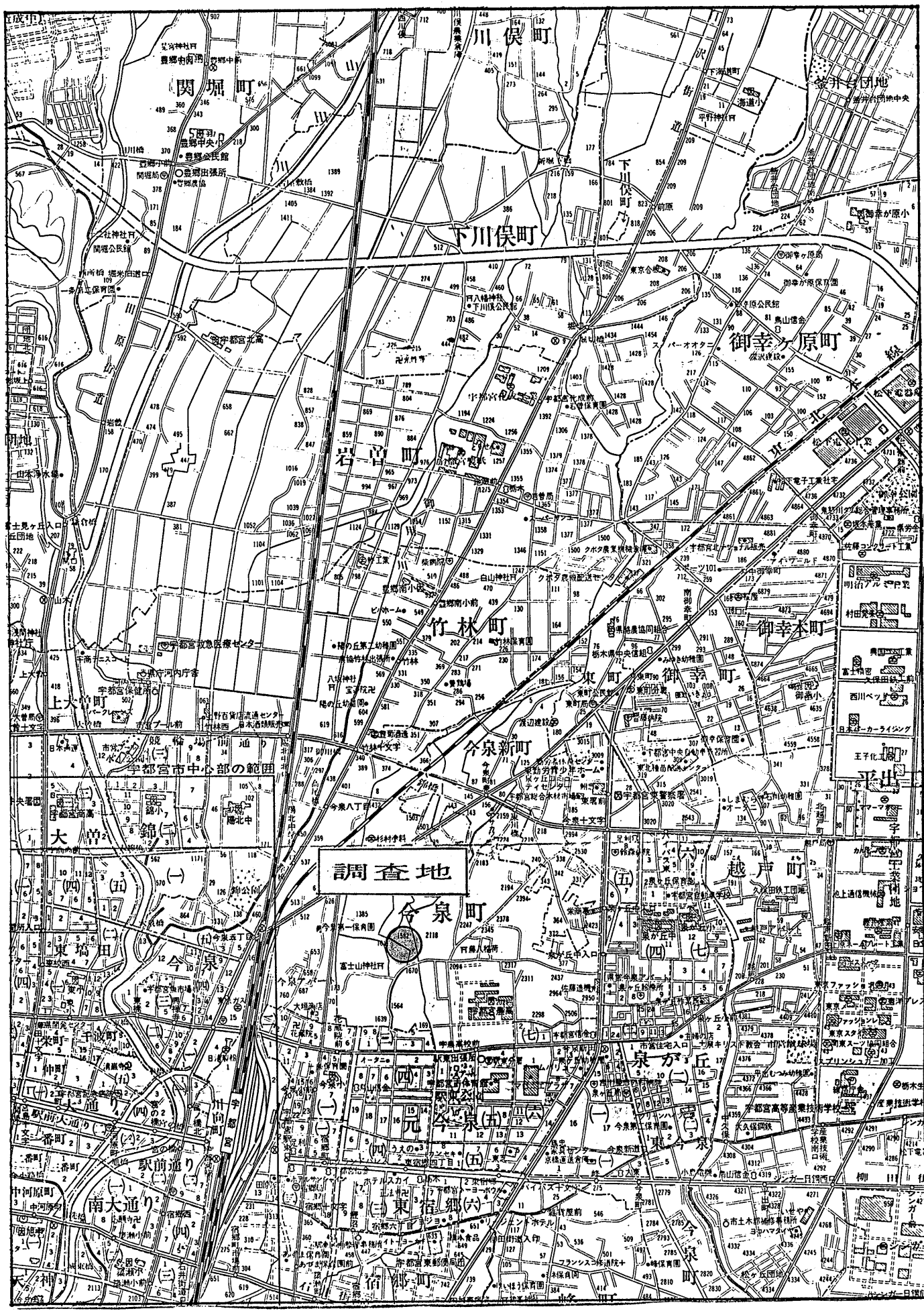
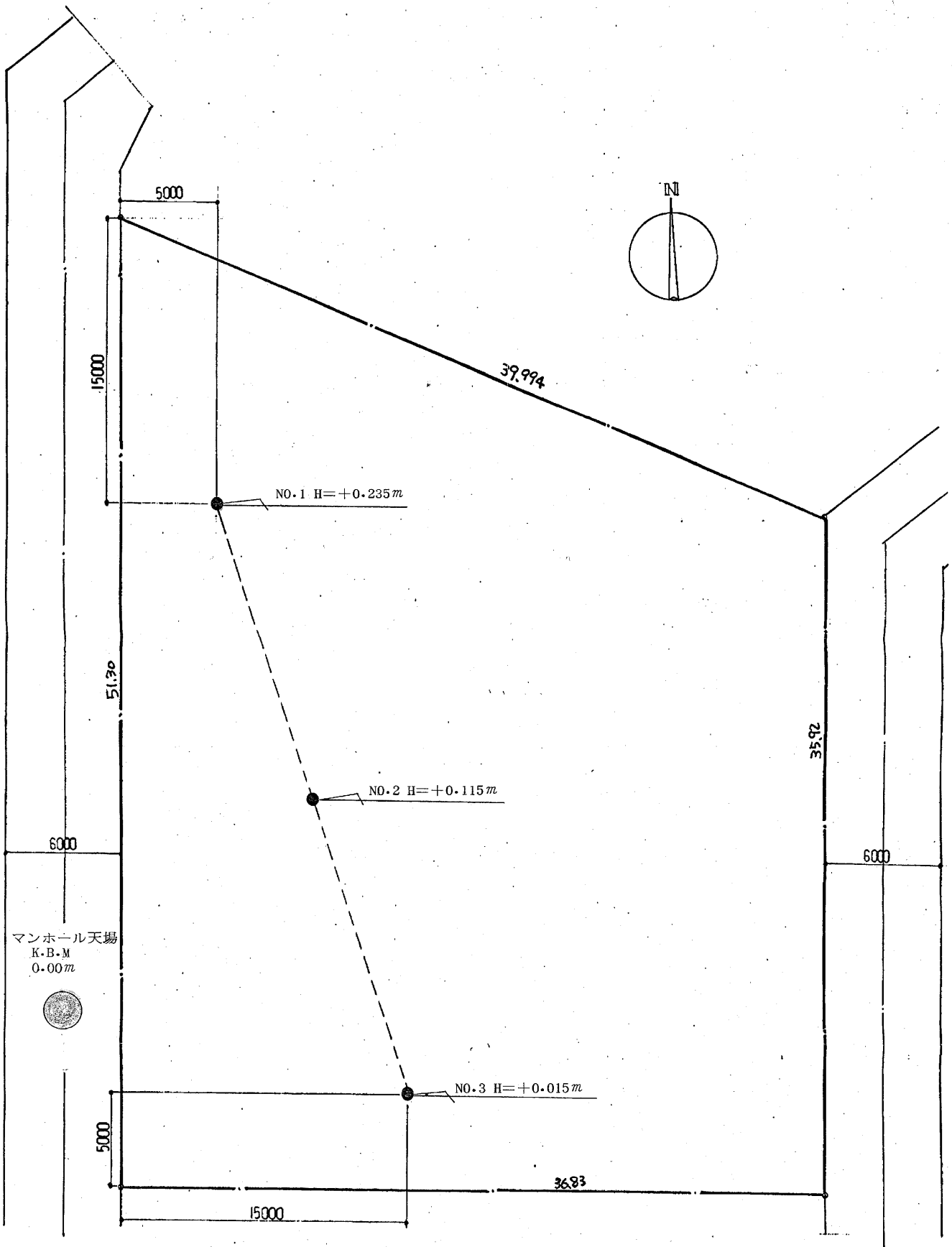


# 案内図



# ボーリング孔配置図



土 質 柱 状 図

報 告 用 紙

調 査 名 今泉第一保育園改築工事設計委託に伴う地質調査

調査年月日平成 4 年 5 月 26 日

調 査 地 点 宇都宮市今泉町642-2番地

標 高 +0.235 m

~平成4年 5 月 28 日

ボーリング孔: No. 1

機種 KR-100

孔内水位(自然,泥) 2.80 m

調査責任者

標 尺 m	標 高 m	深 さ m	層 厚 m	観 察 記 録			標 準 貫 入 試 験							採取試料・原位置試験										
				土質記号	土質名	色 調	記 事	深 さ m	打撃 回数	10 cm ごと の 打 撃 回 数			74 $\mu$ m 通過質量百分率 (%)				試料 番号	測定 番号	深 さ m	方 法				
0																								
1	1.165	1.40	1.40	X	盛 土	暗黒褐	植物根混入 礫混り腐植土及び 粘性土等の混合土	1.15	2	30	1	1	20											
2	2.165	2.40	1.0	〰	ローム	茶 灰	含水 (中) 局部的に砂層を挟む	1.45	3	30	1	1	1	10	20	30	40	50	60					
3	2.665	2.90	0.50	〰	細 砂	暗茶灰	粒径均質小礫点在す	2.45	34	30	15	10	9											
4				〇	砂 礫	暗茶灰	含水 (中) 粗・中粒砂多混入 最大200mm前後の円 礫点在す 深度5.60m附近より 砂層やや多く挟む $\phi$ 10~50mm前後の 円礫全体に混入す	3.15	37	30	15	10	9											
5								3.45	50	28	15	20	15	8										
6								4.43	43	30	16	12	15											
7								5.45	23	50	18	25	7	3										
8								6.15	37	30	10	12	15											
9								6.38	37	30	10	12	15											
0								7.15	33	30	7	12	14											
1								7.45	33	30	7	12	14											
2								8.15	46	30	16	18	12											
3								8.45	46	30	16	18	12											
4				9.15	35	30	8	14	13															
5	10.15	10.45	7.55																					
6																								
7																								
8																								
9																								
0																								
1																								
2																								
3																								
4																								
5																								
6																								
7																								
8																								
9																								
0																								
1																								
2																								
3																								
4																								
5																								
6																								
7																								
8																								
9																								
0																								

備 考

注 1) 試料採取方法の記号

- T: シンウォールサンプラー
- F: フォイルサンプラー
- P: 標準貫入試験用サンプラー
- O: オーガー
- D: デニソン型サンプラー

注 2) 原位置試験方法の記号

# 土 質 柱 状 図

報 告 用 紙

調 査 名 ..... 今泉第一保育園改築工事設計委託に伴う地質調査

調 査 年 月 日 ..... 平成 4 年 5 月 28 日

調 査 地 点 ..... 宇都宮市今泉町642-2番地

標 高 ..... +0.115 m

平成 4 年 5 月 30 日

ボーリング孔: No. 2

機種 KR-100

孔内水位(自然, 泥) 3.30 m

調査責任者

標 尺 m	標 高 m	深 さ m	層 厚 m	観 察 記 録			標 準 貫 入 試 験					採取試料・原位置試験									
				土質記号	土質名	色 調	記 事	深 さ m	打撃 回数	10 cm ごと の 打 撃 回 数			74μm 通過質量百分率 (%)		試料 番号	測定 番号	深 さ m	方 法 <sup>注1)</sup> <sup>注2)</sup>			
0																					
1	1.385	1.50	1.50		シルト	暗黒褐	植物根混入 下部若干小礫混入す	1.15	2/30	1	1/20										
2	2.285	2.40	0.90		ローム	茶灰	含水(中) 若干粘性帯び下部 砂分多く混入す	1.45	12/30	1	2	9									
3					砂 礫	暗茶灰	含水(中) 粗・中粒砂多混入 最大200mm前後円礫 点在 深度2.70m 附近やや 多い砂分混在 φ10~50mm前後の 円礫全体に混入す	2.45	50/30	26	24/9										
4				3.15				45/30	15	15	15										
5				3.45				45/30	15	15	15										
6				4.15				48/30	12	18	17										
7				4.45				48/30	12	18	17										
8				5.15				50/30	25	15	10										
9				5.45				50/30	25	15	10										
0	10.335	10.45	8.05	6.15				38/30	10	15	13										
1				7.15				43/30	17	12	14										
2				7.45				43/30	17	12	14										
3				8.15	40/30	15	15	10													
4				8.45	40/30	15	15	10													
5				9.15	39/30	11	13	15													
6				9.45	39/30	11	13	15													
7				10.15																	
8				10.45																	

備 考

注 1) 試料採取方法の記号

T: シンウォールサンプラー    F: フォイルサンプラー  
P: 標準貫入試験用サンプラー    O: オーガー  
D: デニソン型サンプラー

注 2) 原位置試験方法の記号

土 質 柱 状 図

報 告 用 紙

調 査 名 ..... 今泉第二保育園改築工事設計委託に伴う地質調査

調査年月日平成 4 年 5 月 2 7 日

調 査 地 点 ..... 宇都宮市今泉町642-2番地

標 高 ..... +0.015 m

平成4年 5 月 2 9 日

ボーリング孔: No. 3 機種 KR-100

孔内水位(自然,泥) 2.90 m

調査責任者

標 尺 m	標 高 m	深 さ m	層 厚 m	観 察 記 録			標 準 貫 入 試 験					採取試料・原位置試験								
				土質記号	土質名	色 調	記 事	深 さ m	打撃 回数 N/cm	10 cm ごと の 打 撃 回 数	74 $\mu$ m 通過質量百分率 (%)			試料 番号	測定 番号	深 さ m	方 法 (注1) (注2)			
0																				
1	1.385	1.40	1.40		シルト	暗黒褐	植物根混入 下部若干小砂混入す	1.15	2/30	1/18	1/12									
2	2.385	2.40	1.0		ローム	茶 灰	含水(中) 若干粘性帯び下部 砂分多く混入す	1.45	11/30	1	2	8								
3					砂 礫	暗茶灰	含水(中) 粗・中粒砂多混入 最大200mm前後の円 礫点在す 深度8.60m 附近より 若干砂分多く混入 $\phi$ 10~50mm前後の 円礫全体に混入す	2.15	40/30	14	13	13								
4				3.15				41/30	15	14	12									
5				4.15				40/30	16	11	13									
6				4.45				40/30	16	11	13									
7				5.15				37/30	15	12	10									
8				5.45				20/30	7	7	6									
9				6.15				34/30	14	10	10									
10				6.45				22/30	7	8	7									
10	10.435	10.45	8.05																	
10				9.15				29/30	11	9	9									
10				9.45																
10				10.15																
10				10.45																

備考

注1) 試料採取方法の記号

T: シンウォールサンプラー F: フォイルサンプラー  
P: 標準貫入試験用サンプラー O: オーガー  
D: デニソン型サンプラー

注2) 原位置試験方法の記号