

地域路線バス (旧ユッピー号) 時刻表

令和5年
4月1日 発行

西小コース・氏家線

山田～宮山田循環～山田～西小学校前～氏家駅

西小コース						氏家線						
宮山田循環												
山田	祥豊苑前	高間木	小室	山田	関白	西小学校前	市民センター 玄関前	地域交流館	市民センター 玄関前	東小学校前	富野岡	氏家駅
—	—	—	—	—	—	6:27	6:32	—	—	6:37	6:43	6:50
7:26	7:30	7:34	7:41	7:44	7:48	7:53	7:58	—	—	8:03	8:09	8:16
—	—	—	—	—	—	17:34	17:39	17:41	17:42	17:47	17:53	18:00
—	—	—	—	—	—	18:34	18:39	18:41	18:42	18:47	18:53	19:00
—	—	—	—	—	—	19:49	19:54	19:56	19:57	20:02	20:08	20:15
—	—	—	—	—	—	20:54	20:59	21:01	21:02	21:07	21:13	21:20

氏家駅～市民センター玄関前～西小学校前～山田～宮山田循環～山田

氏家線						西小コース						
						宮山田循環						
氏家駅	富野岡	東小学校前	市民センター 玄関前	地域交流館	市民センター 玄関前	西小学校前	関白	山田	祥豊苑前	高間木	小室	山田
6:50	6:54	6:59	7:03	—	—	7:13	—	—	—	—	—	—
8:30	8:34	8:39	8:43	—	—	8:53	—	—	—	—	—	—
—	—	—	—	—	—	15:05	15:08	15:13	15:17	15:21	15:28	15:33
—	—	—	—	—	—	15:55	15:58	16:03	16:07	16:11	16:18	16:23
18:00	18:04	18:09	18:13	18:15	18:16	18:26	—	—	—	—	—	—
19:00	19:04	19:09	19:13	19:15	19:16	19:26	—	—	—	—	—	—
20:15	20:19	20:24	20:28	20:30	20:31	20:41	—	—	—	—	—	—
21:20	21:24	21:29	21:33	21:35	21:36	21:46	—	—	—	—	—	—

ふれあい西芦沼館～東小学校 ルート

ふれあい 西芦沼館	三軒入口	上河原	東小学校
7:20	7:21	7:23	7:30

上小倉西組～東小学校 ルート

上小倉西組	板橋	逆木	逆木発電所 入口	生活 センター前	上小倉中組	東小学校
7:34	7:36	7:38	7:39	7:42	7:43	7:48

東芦沼神社前～東小学校 ルート

東芦沼 神社前	煙草屋前	東小学校
7:55	7:56	8:05

東小学校～上河原 ルート

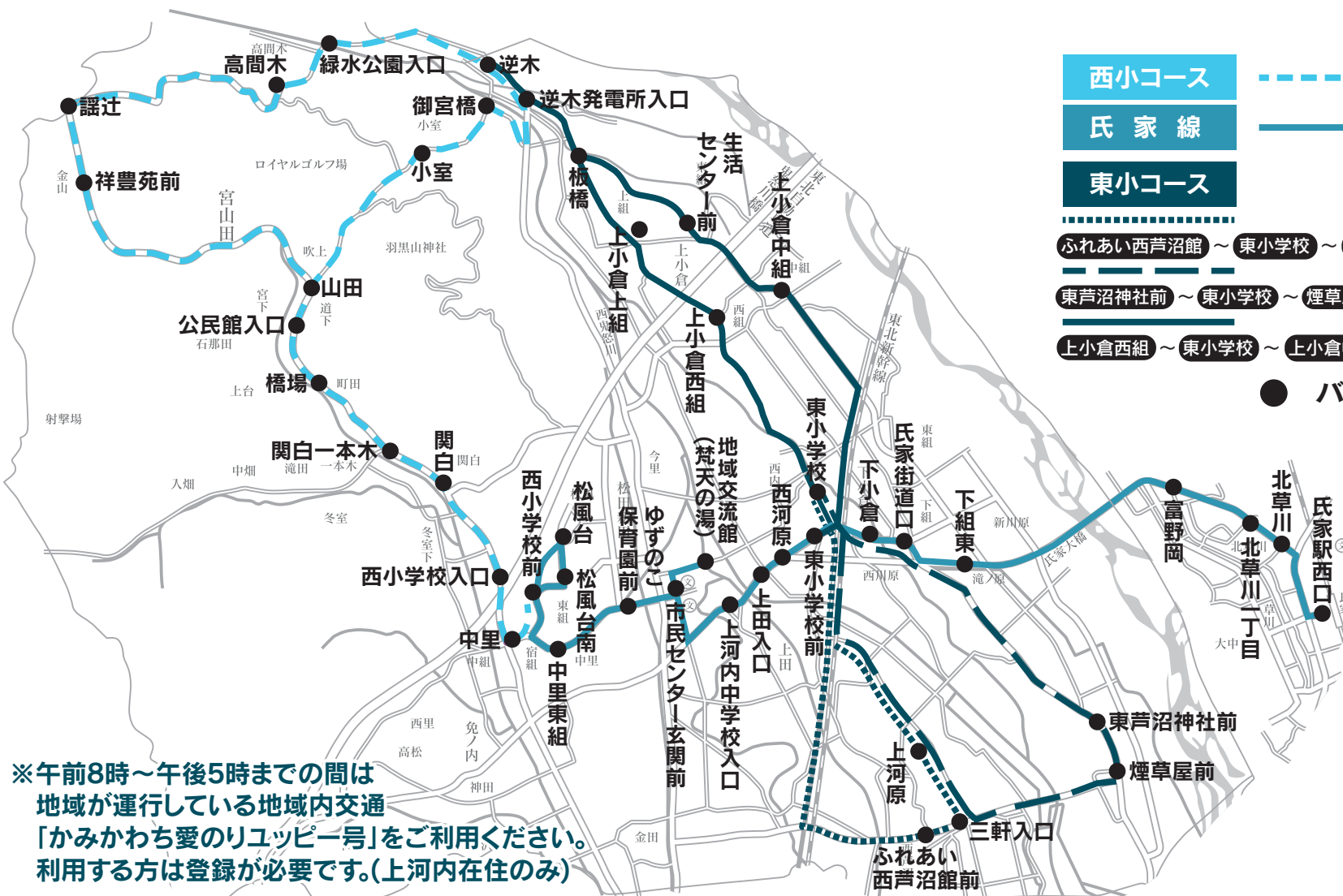
東小学校	ふれあい 西芦沼館	三軒入口	上河原
15:20	15:26	15:27	15:30
16:10	16:16	16:17	16:20

東小学校～上小倉中組 ルート

東小学校	上小倉西組	板橋	逆木	逆木発電所 入口	生活 センター前	上小倉中組
15:35	15:38	15:40	15:42	15:43	15:46	15:50
16:25	16:28	16:30	16:32	16:33	16:36	16:40

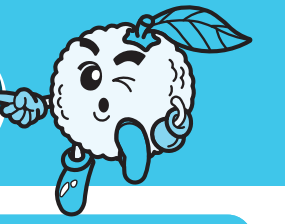
東小学校～煙草屋前 ルート

東小学校	東芦沼 神社前	煙草屋前
15:53	16:00	16:03
16:43	16:50	16:53



地区市民センター～済生会病院 までのバスが運行しています。

ぜひ利用してね!



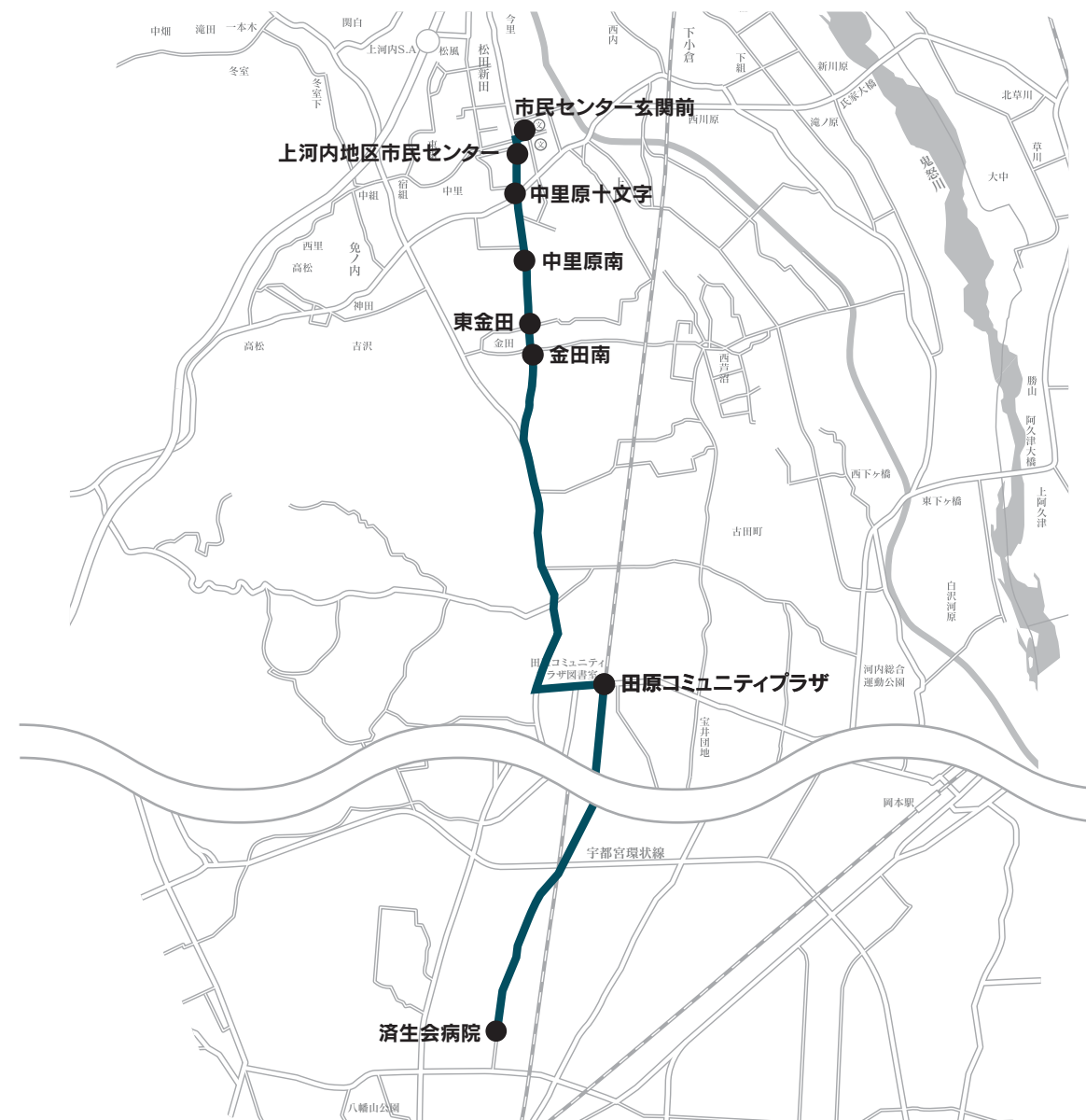
済生会病院線

市民センター玄関前～済生会病院

市民センター 玄関前	上河内地区 市民センター	中里原 十文字	中里原南	東金田	金田南	田原コミュニテイ プラザ	済生会病院
8:15	8:15	8:16	8:17	8:18	8:19	8:26	8:45
9:30	9:30	9:31	9:32	9:33	9:34	9:41	10:00

済生会病院～市民センター玄関前

済生会病院	田原コミュニテイ プラザ	金田南	東金田	中里原南	中里原十文字	上河内地区 市民センター	市民センター 玄関前
13:15	13:29	13:36	13:37	13:38	13:39	13:40	13:45
14:15	14:29	14:36	14:37	14:38	14:39	14:40	14:45



宇都宮市在住の70歳 以上のみなさんへ

高齢者外出支援事業「いきいき70」
では、交通ICカード「totra」への
ポイント付与のほか以下の2つが
選択できます。

●上河内地域路線バス
(氏家線・西小コース・東小コース・
済生会病院線)

●上河内地域内交通
「かみかわち愛のリユッピー号」

■問い合わせ
●宇都宮市高齢福祉課
福祉サービスグループ
TEL.028-632-2367

ご利用案内～済生会病院線～

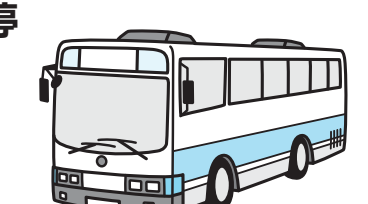
●運行日
月曜日～土曜日に運行します。
(日曜、祝日、12/29～1/3運休)

●運賃
乗車した距離に応じた運賃が必要です。
(各停留所から済生会病院までの運賃)

停留所	運賃(片道)
市民センター玄関前	650円
上河内地区市民センター	640円
中里原十文字	620円
中里原南	600円
東金田	580円
金田南	570円
田原コミュニテイプラザ	400円

済生会病院線

●バス停



注意事項
※2社共通高齢者専用バス回数乗車券・交通ICカード「totra」はご利用になれません。
※小学生、障がい者手帳をお持ちの方は運賃半額です。
※利用できる方は、一人で乗車ができる方となります。(介護者がいる場合は可)
※定期券は関東自動車(株)駒生営業所へお問い合わせください。

回数券及び定期券

定期券	1ヶ月定期	3ヶ月定期	回数券は以下の 3種類です。
通学 (高校生以下)	2,880円	8,210円	●100円券…1,000円 (11枚綴り)
通学 (専門・大学生)	6,050円	17,240円	●200円券…2,000円 (11枚綴り)
大人・通勤者	7,060円	20,120円	●10円券…100円 (11枚綴り)
通勤・通学 (障がい者)	3,360円	9,580円	◎取次所 旧ユッピー号車内

利用運賃 (乗車1回につき)

- 大人 ……310円
- 障がい者 ……100円
- 高校生以下 ……100円
- 70歳以上 ……100円
- 小学校就学前幼児
(同伴者がいる場合)…無料

運休日

- 日曜日 ●祝日
- 年末年始(12月28日～1月4日)
※西小コース・東小コースは、上記のほか、各小学校休校日

宇都宮市 交通政策課
TEL 028-632-2133
上河内地区市民センター
TEL 028-674-3131
関東自動車(株)駒生営業所
TEL 0570-031-811

