

L R T 事業について

1 事業概要

(1) 目的

本市では、ネットワーク型コンパクトシティの実現を支える「誰もが利用できる環境にやさしい交通ネットワーク」の形成を目指すため、公共交通の東西基幹軸である L R T 事業を実施する。

(2) 経緯

- 平成 2 4 年度 「東西基幹公共交通の実現に向けた基本方針」の策定
 ※ J R 宇都宮駅から宇都宮テクノポリスセンター地区を優先整備区間と位置付ける。
- 平成 2 7 年度 「芳賀・宇都宮東部地域公共交通網形成計画」の策定
 ※ 交通結節機能の強化を位置付ける。
- 平成 2 8 年度 都市計画の決定
 軌道運送高度化実施計画の認定（軌道事業の特許取得）

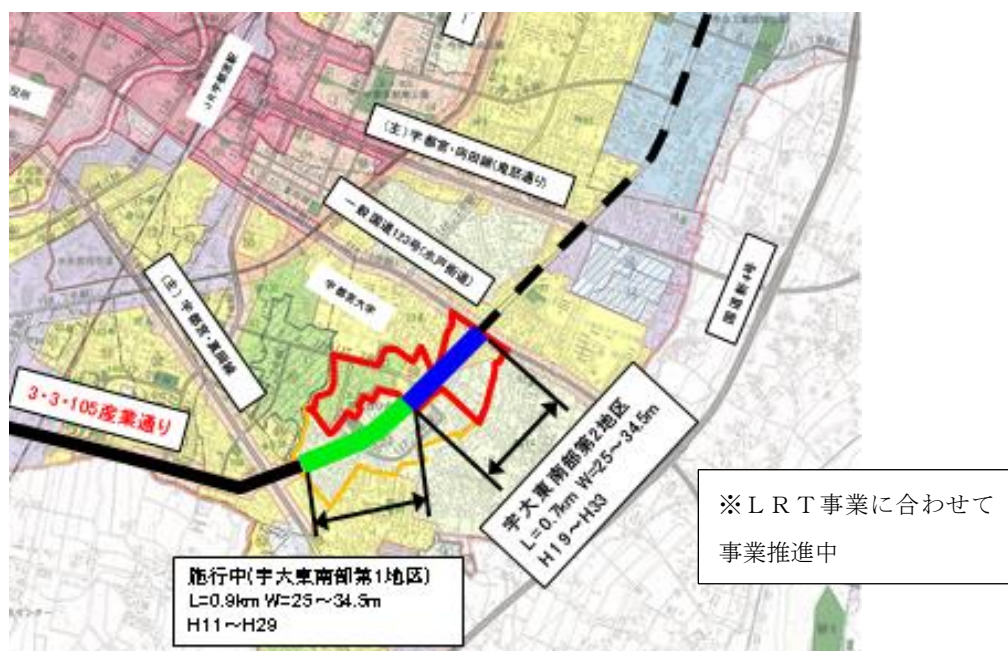
(3) 整備区間

優先整備区間 J R 宇都宮駅東口～宇都宮テクノポリスセンター地区 約 1 2 k m

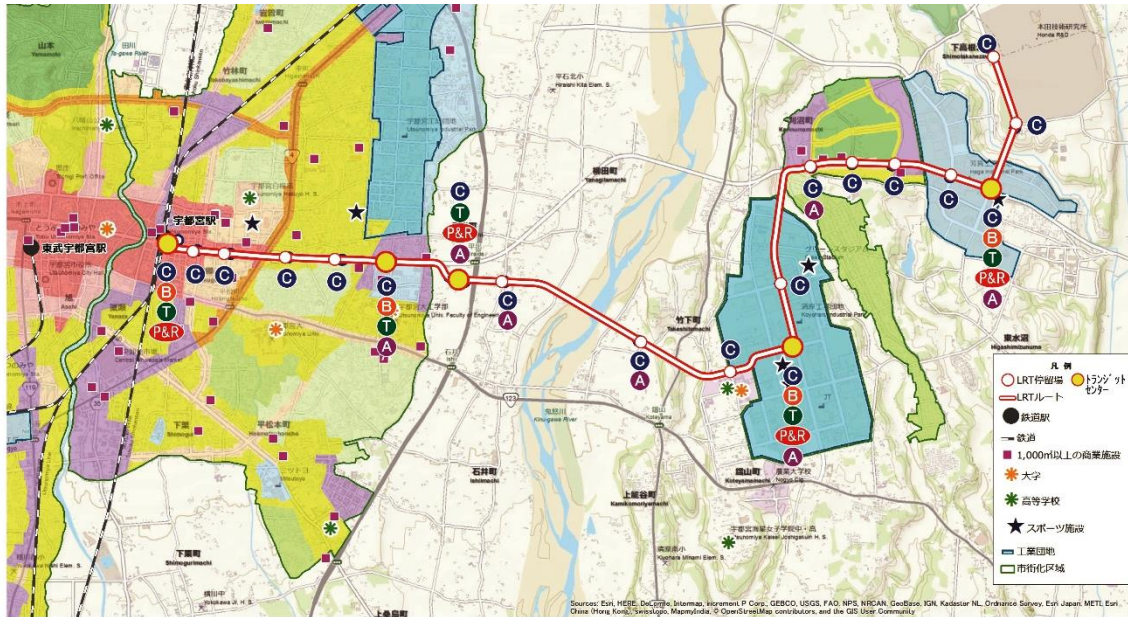
(4) 自転車と L R T の連携

自転車は、地域住民にとって身近な交通手段であり、自転車と L R T の連携は都市のモビリティを向上させる上で非常に重要であるため、L R T の整備に合わせてトランジットセンターを含む全ての停留場に駐輪場を配置していく。

※（参考） 主な周辺道路整備



< LRT 停留場別の交通結節機能 >



交通結節機能	市街化区域					市街化調整区域			市街化区域								
	商業・業務系		住居系			平出町	下平出	下竹下	工業系		住居系		工業系				
停留場	JR 宇都宮駅東口	宿郷町	東宿郷	今泉町	陽東				ベルモール前	作新学院北	清原管理センター前	清原工業団地北	テクノポリス西	テクノポリス中央	テクノポリス東	管理センター前	芳賀台
自転車 C	●	●	●	●	●	●	●	●	●	●	●	●	●	●	●	●	●
バス B	●					●			●								●
タクシー T	●					●			●								●
自動車 P&R	●					●			●								●
地域内交通 A						●	●	●	●		●						●

[第15回 芳賀・宇都宮期間公共交通検討委員会資料 抜粋]

< 鬼怒通りの整備イメージ >

