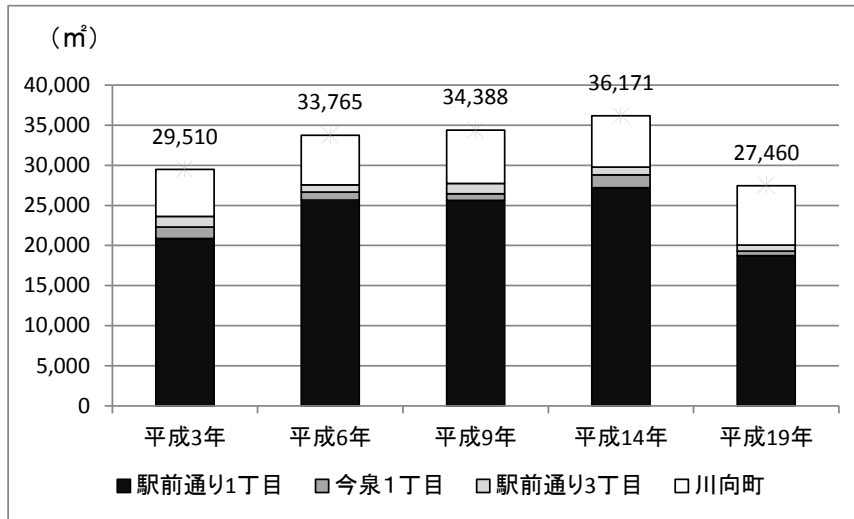


地区の現況及び課題に関するデータ

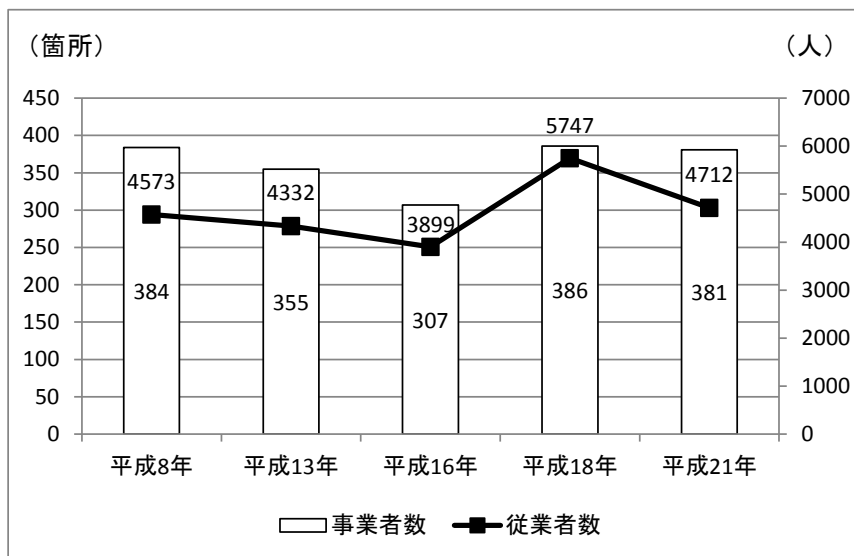
図表 1 JR 宇都宮駅西口周辺地区における小売業売場面積の推移



※平成 3 年, 6 年は 6 月 1 日, 平成 9 年, 14 年, 19 年は 7 月 1 日現在。

資料: 商業統計調査 (宇都宮市)

図表 2 JR 宇都宮駅西口周辺地区における業務関連地域別事業所数, 従業者数の推移



※平成 8 年, 13 年, 18 年は 10 月 1 日, 平成 16 年は 6 月 1 日, 平成 21 年は 7 月 1 日現在。

資料: 事業所・企業統計調査、平成 21 年経済センサス-基礎調査 (総務省)

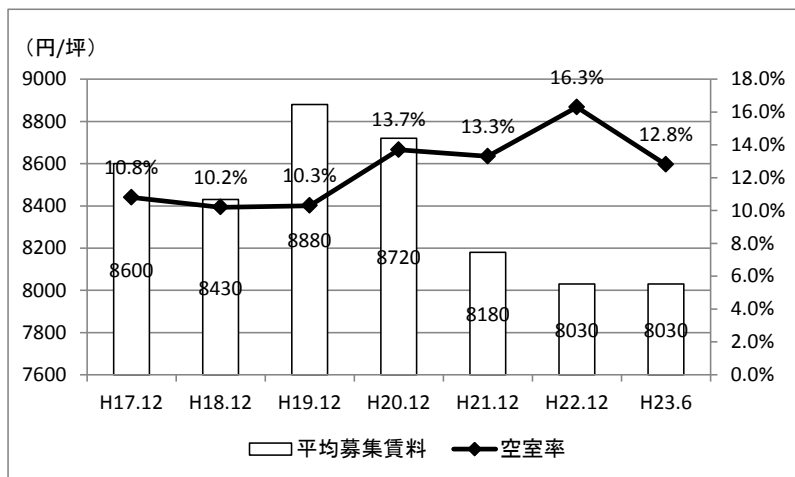
図表 3 JR 宇都宮駅西口周辺地区における町丁目別 業務関連地域別事業所数、従業者数の推移

	平成8年		平成13年		平成16年		平成18年		平成21年	
	事業所 総数	従業者数 総数	事業所 総数	従業者数 総数	事業所 総数	従業者数 総数	事業所 総数	従業者数 総数	事業所 総数	従業者数 総数
今泉1丁目	51	327	43	188	33	187	31	185	35	216
駅前通り1丁目	75	1635	89	1550	70	1544	133	3030	135	1995
駅前通り3丁目	116	803	104	887	92	604	94	709	85	662
川向町	142	1808	119	1707	112	1564	128	1823	126	1839
合計	384	4573	355	4332	307	3899	386	5747	381	4712

※平成 8 年, 13 年, 18 年は 10 月 1 日, 平成 16 年は 6 月 1 日, 平成 21 年は 7 月 1 日現在。

資料: 事業所・企業統計調査、平成 21 年経済センサス-基礎調査 (総務省)

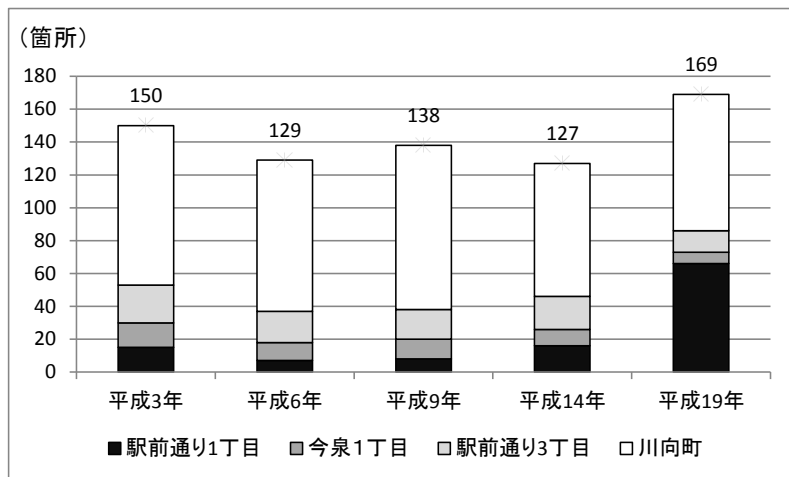
図表4 JR宇都宮駅周辺の空室率と平均募集賃料



※平成17年～22年は12月，平成23年は6月現在。

資料：シービーアールイー株式会社

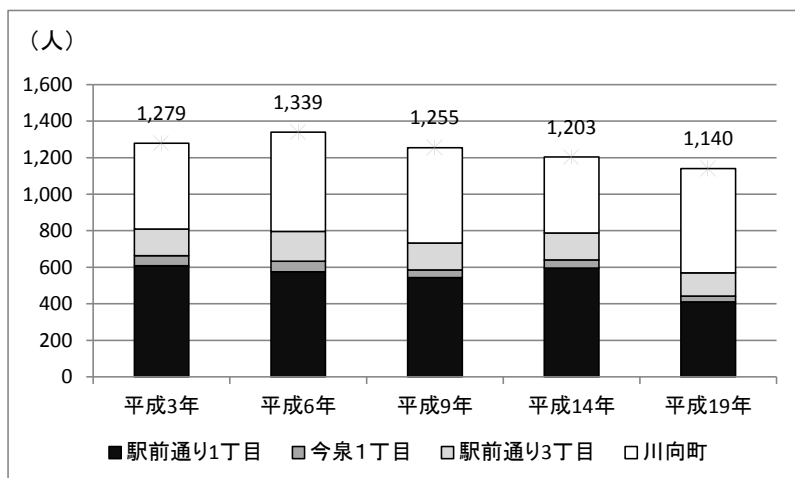
図表5 JR宇都宮駅西口周辺地区における小売業事業所数の推移



※平成3年，6年は6月1日，平成9年，14年，19年は7月1日現在。

資料：商業統計調査（宇都宮市）

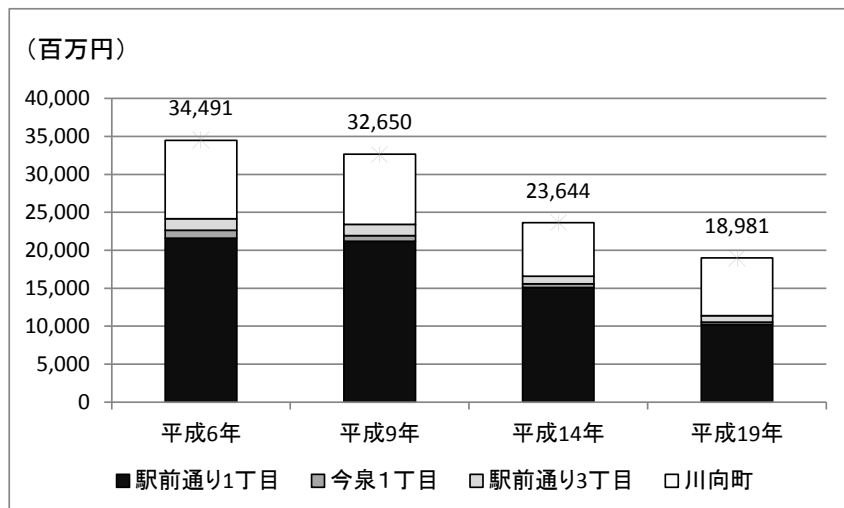
図表6 JR宇都宮駅西口周辺地区における小売業従業者数の推移



※平成3年，6年は6月1日，平成9年，14年，19年は7月1日現在。

資料：商業統計調査（宇都宮市）

図表7 JR宇都宮駅西口周辺地区における小売業年間商品販売額の推移



※平成6年は6月1日，平成9年，14年，19年は7月1日現在。

資料：商業統計調査（宇都宮市）

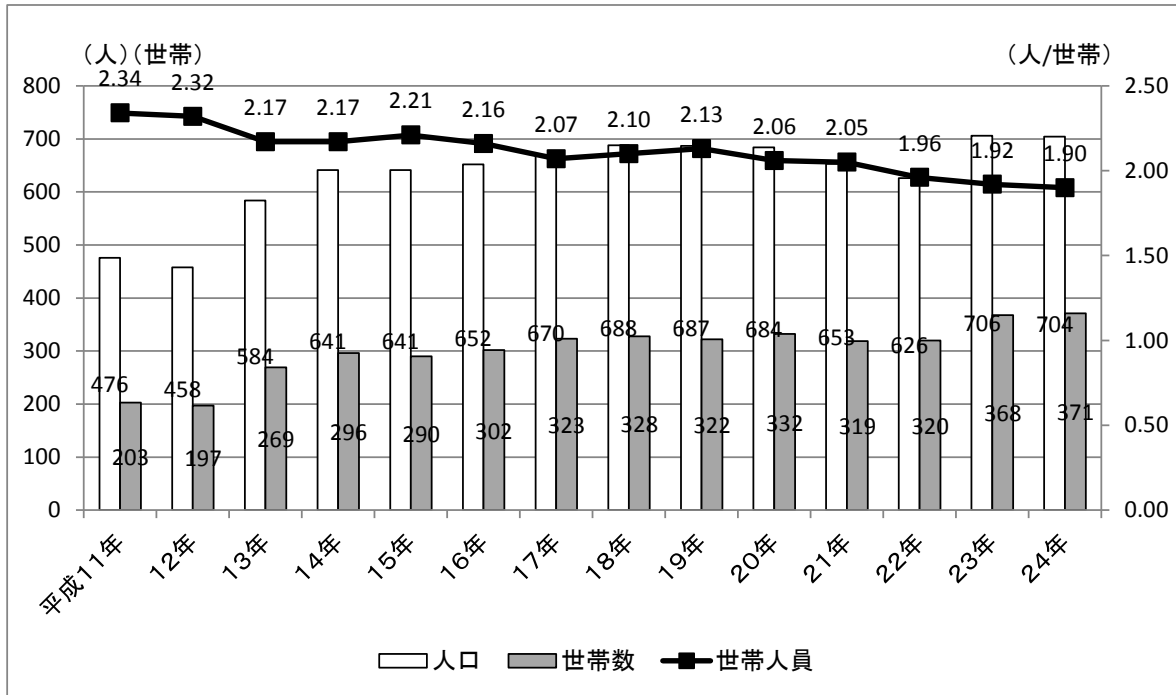
図表8 中核市の観光客入込客数千人当たりホテル、旅館客室数比較

	観光客入込み客数		ホテル、旅館客室数		ホテル、旅館客室数/観光客入込み客数	
	人	ランク	室	ランク	室/千人	ランク
函館市	4,331,900	30	9,766	3	2.25	1
旭川市	6,352,700	15	5,064	18	0.80	18
青森市	6,084,000	19	4,681	21	0.77	20
盛岡市	4,585,907	29	5,661	15	1.23	10
秋田市	8,873,856	9	4,819	19	0.54	26
郡山市	3,722,615	32	5,458	16	1.47	6
いわき市	10,541,582	6	6,498	12	0.62	21
宇都宮市	13,879,095	3	5,793	14	0.42	31
前橋市	5,497,000	25	2,833	31	0.52	28
川越市	6,275,000	17	1,195	37	0.19	38
船橋市	1,833,159	37	1,833	34	1.00	16
柏市	2,605,518	36	1,401	36	0.54	27
横須賀市	6,792,200	13	2,021	33	0.30	36
富山市	6,207,418	18	7,591	7	1.22	11
金沢市	7,625,000	12	9,420	4	1.24	9
長野市	15,733,300	1	6,465	13	0.41	32
岐阜市	8,318,166	11	3,785	26	0.46	30
豊橋市	2,768,327	34	2,968	29	1.07	13
岡崎市	5,157,979	28	2,035	32	0.39	33
豊田市	11,290,769	5	3,213	28	0.28	37
大津市	10,403,100	7	4,084	24	0.39	34
高槻市	850,583	38	480	40	0.56	23
東大阪市	646,209	39	1,191	38	1.84	2
姫路市	9,674,000	8	4,540	22	0.47	29
尼崎市	2,656,000	35	1,601	35	0.60	22
西宮市	12,440,000	4	860	39	0.07	39
奈良市	13,996,000	2	4,457	23	0.32	35
和歌山市	5,891,595	22	3,272	27	0.56	24
倉敷市	5,551,000	24	5,333	17	0.96	17
福山市	3,704,000	33	3,904	25	1.05	14
下関市	6,013,197	20	4,707	20	0.78	19
高松市	6,654,619	14	6,795	10	1.02	15
松山市	5,254,000	26	8,353	5	1.59	5
高知市	-	-	6,864	9	-	-
久留米市	5,202,619	27	2,853	30	0.55	25
長崎市	5,585,600	23	7,520	8	1.35	8
熊本市	6,300,000	16	10,480	1	1.66	3
大分市	4,190,377	31	6,752	11	1.61	4
宮崎市	6,009,000	21	8,213	6	1.37	7
鹿児島市	8,842,000	10	10,417	2	1.18	12

※平成22年3月31日基準。

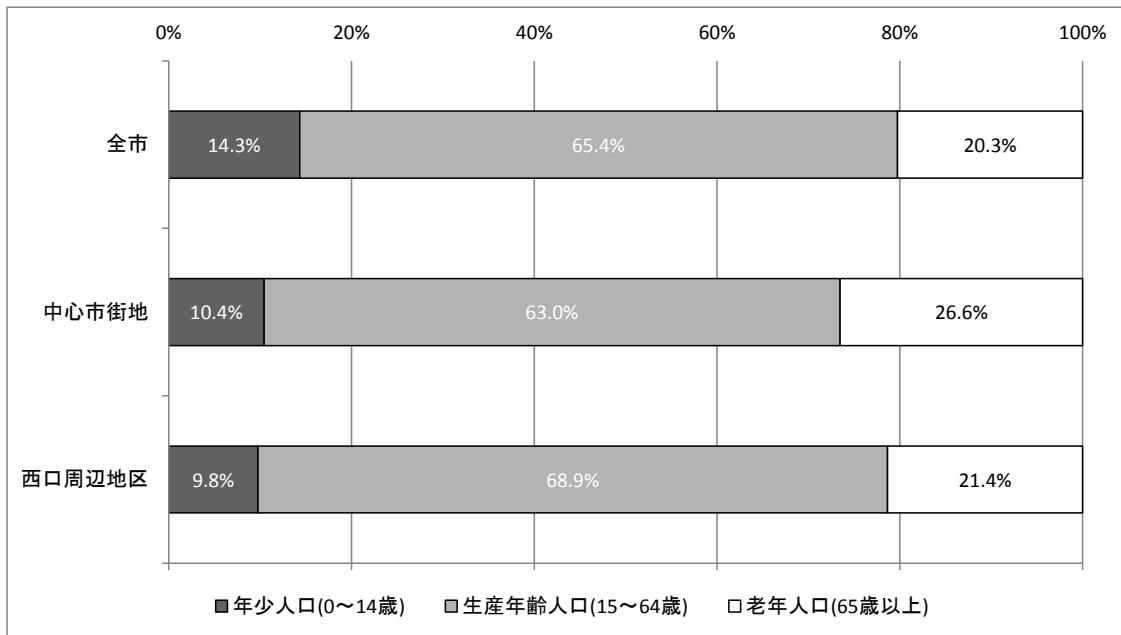
資料：平成23年中核市行政水準調査（宇都宮市）

図表9 JR宇都宮駅西口周辺地区における人口、世帯数、世帯人員の推移



※西口周辺地区は、駅前通り1丁目、駅前通り3丁目、今泉1丁目、川向町の4町丁目の合計値。各年4月1日現在。
資料：住民基本台帳（宇都宮市）

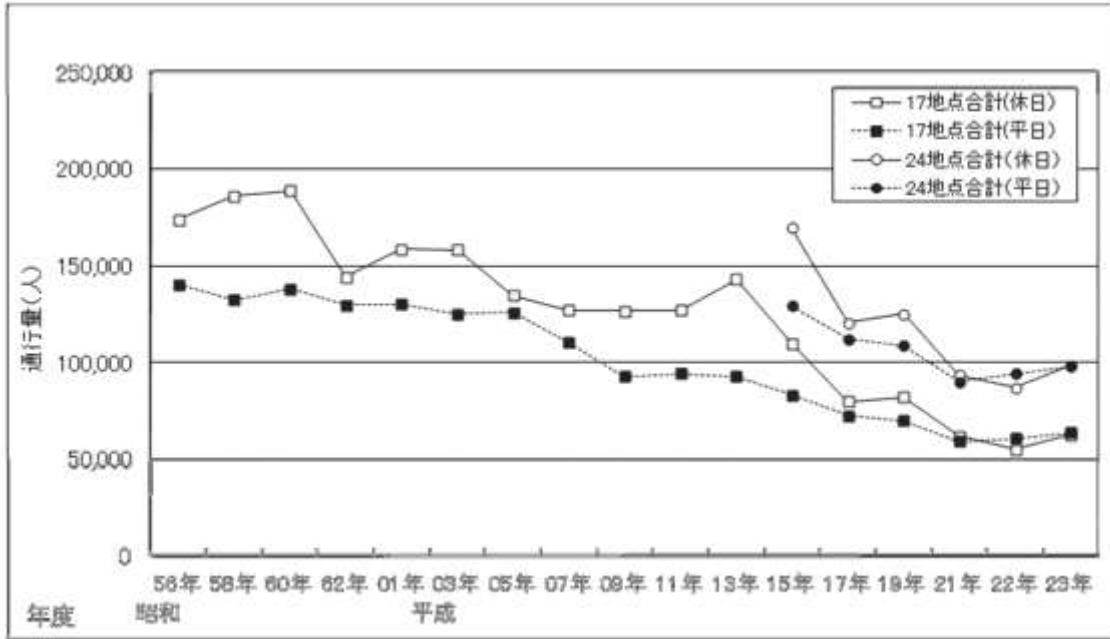
図表10 年齢3区分別人口の構成



※西口周辺地区は、駅前通り1丁目、駅前通り3丁目、今泉1丁目、川向町の4町丁目の合計値。宇都宮市は平成24年4月1日現在。

資料：住民基本台帳（宇都宮市）

図表 11 中心市街地の歩行者通行量の推移

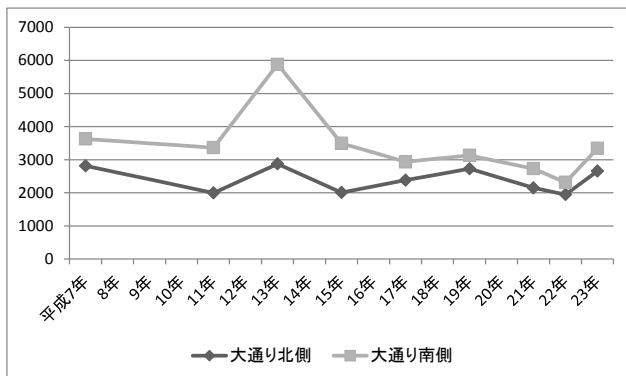


※各年 7月。

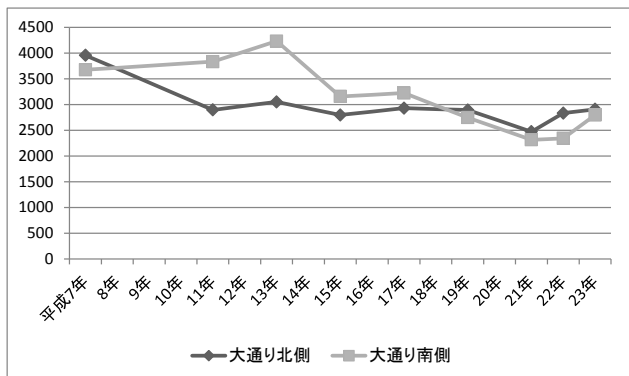
資料：商店街通行量・来街者実態調査(宇都宮市, 宇都宮商工会議所)

図表 12 JR 宇都宮駅西口周辺地点別の歩行者通行量の推移

(休日)



(平日)



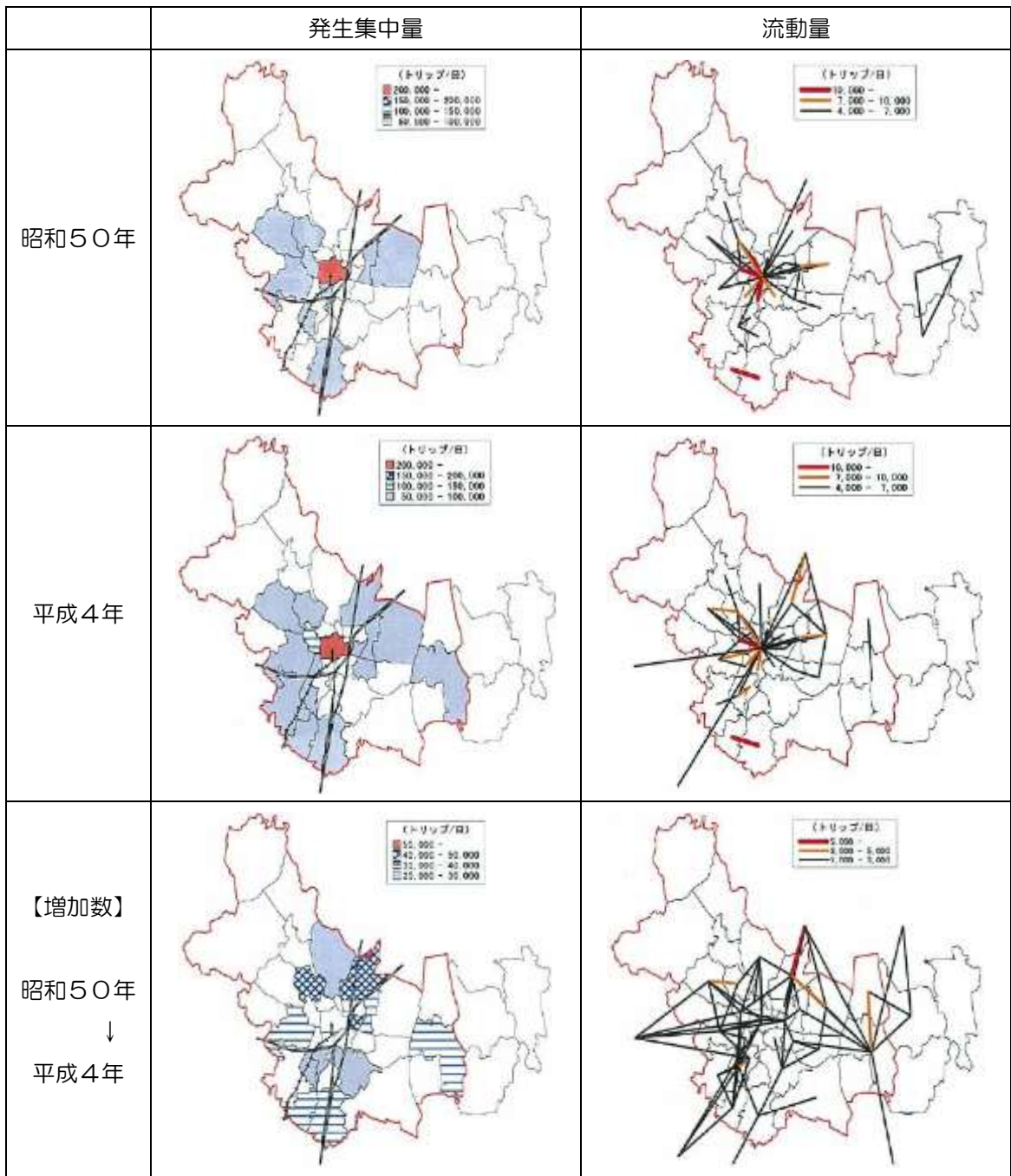
JR 宇都宮駅西口周辺歩行者通行量調査地点



※各年 7月。

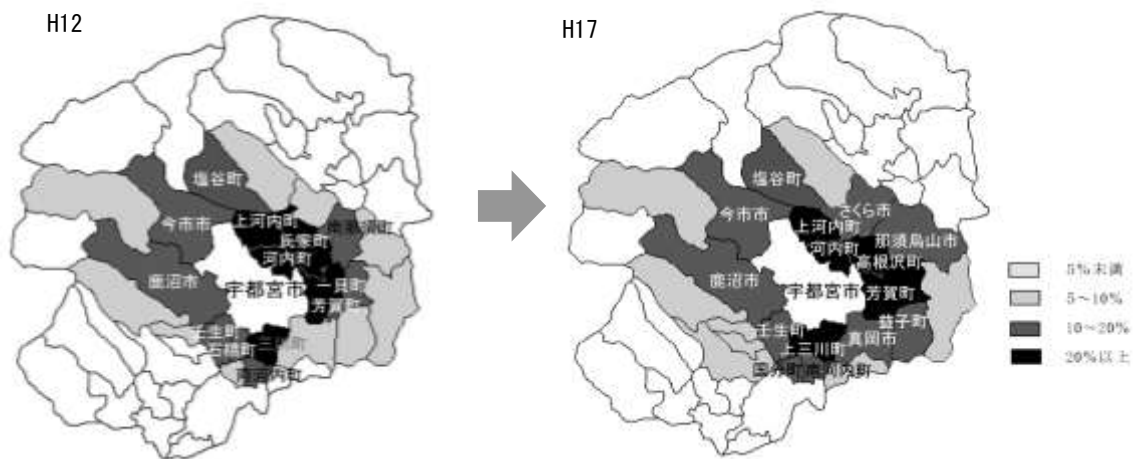
資料：商店街通行量・来街者実態調査(宇都宮市, 商工会議所)

図表 13 宇都宮市都市圏の地域間トリップ数



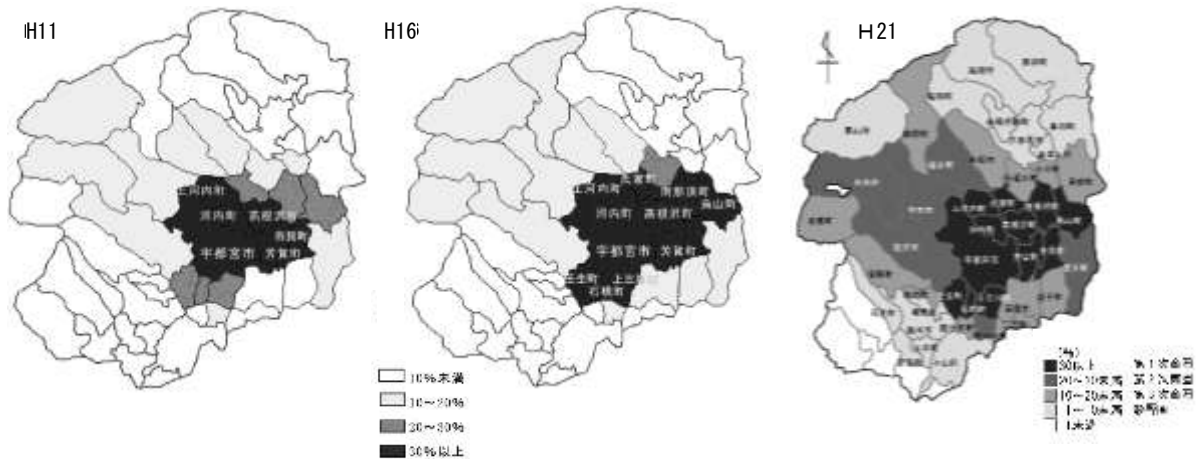
資料：宇都宮都市圏パーソントリップ調査(建設省，栃木県：昭和50年，平成4年)

図表 14 宇都宮市の通勤圏の推移



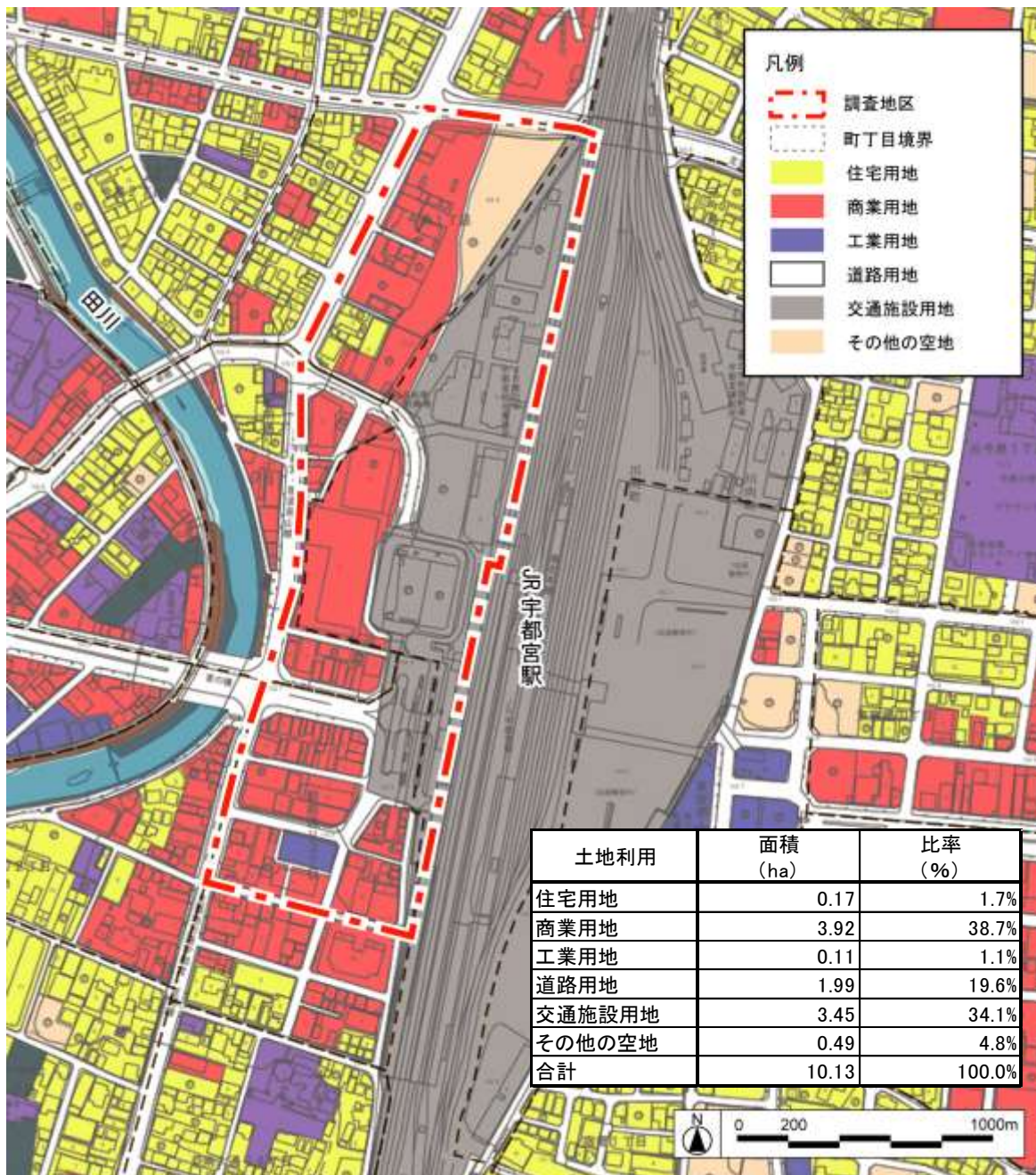
資料：国勢調査(総務省：平成 12 年，平成 17 年)

図表 15 宇都宮市の商圈の推移



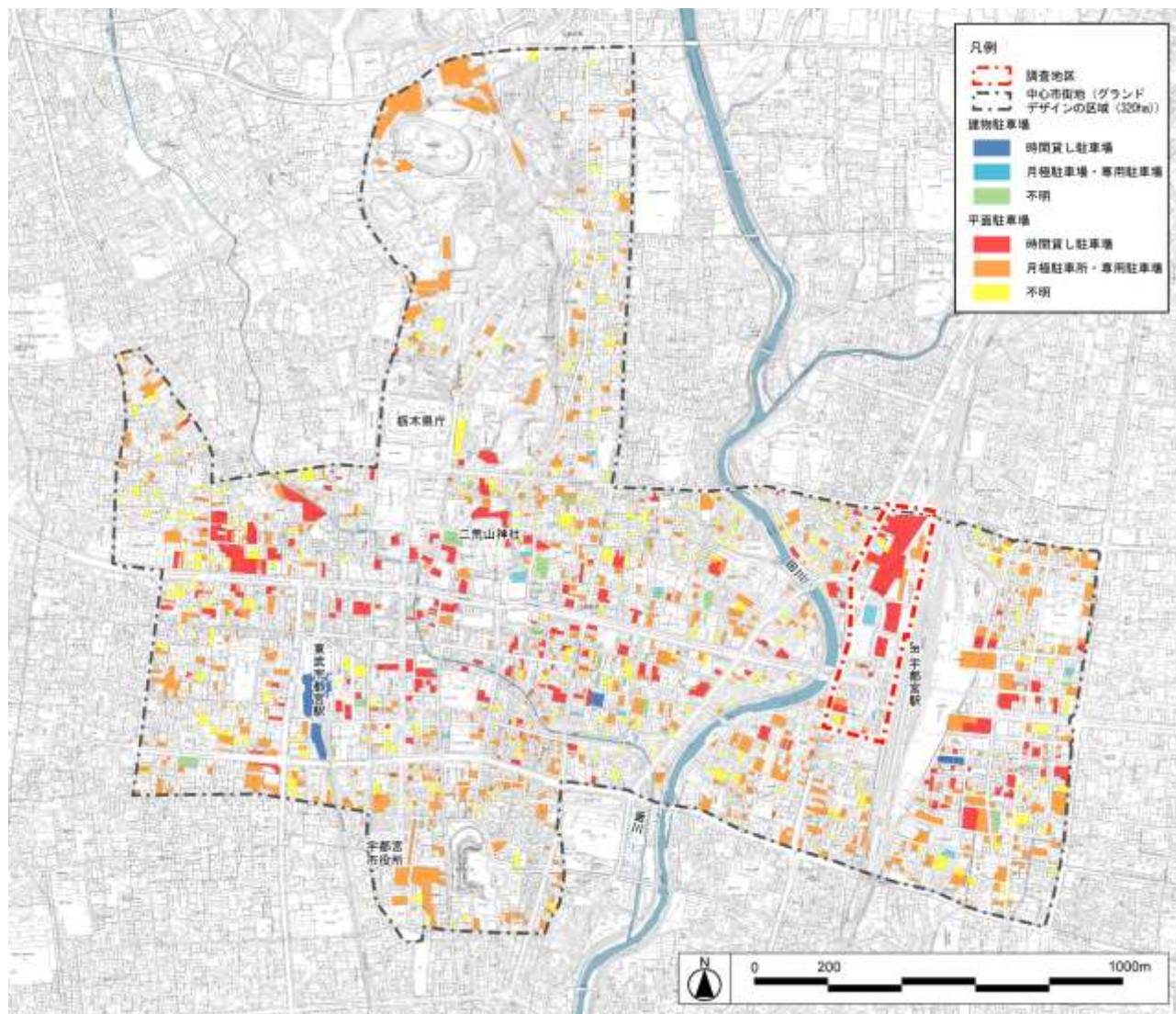
資料：地域購買動向調査(栃木県：平成 11 年，平成 16 年，平成 21 年)

図表 16 JR 宇都宮駅西口周辺の土地利用現況



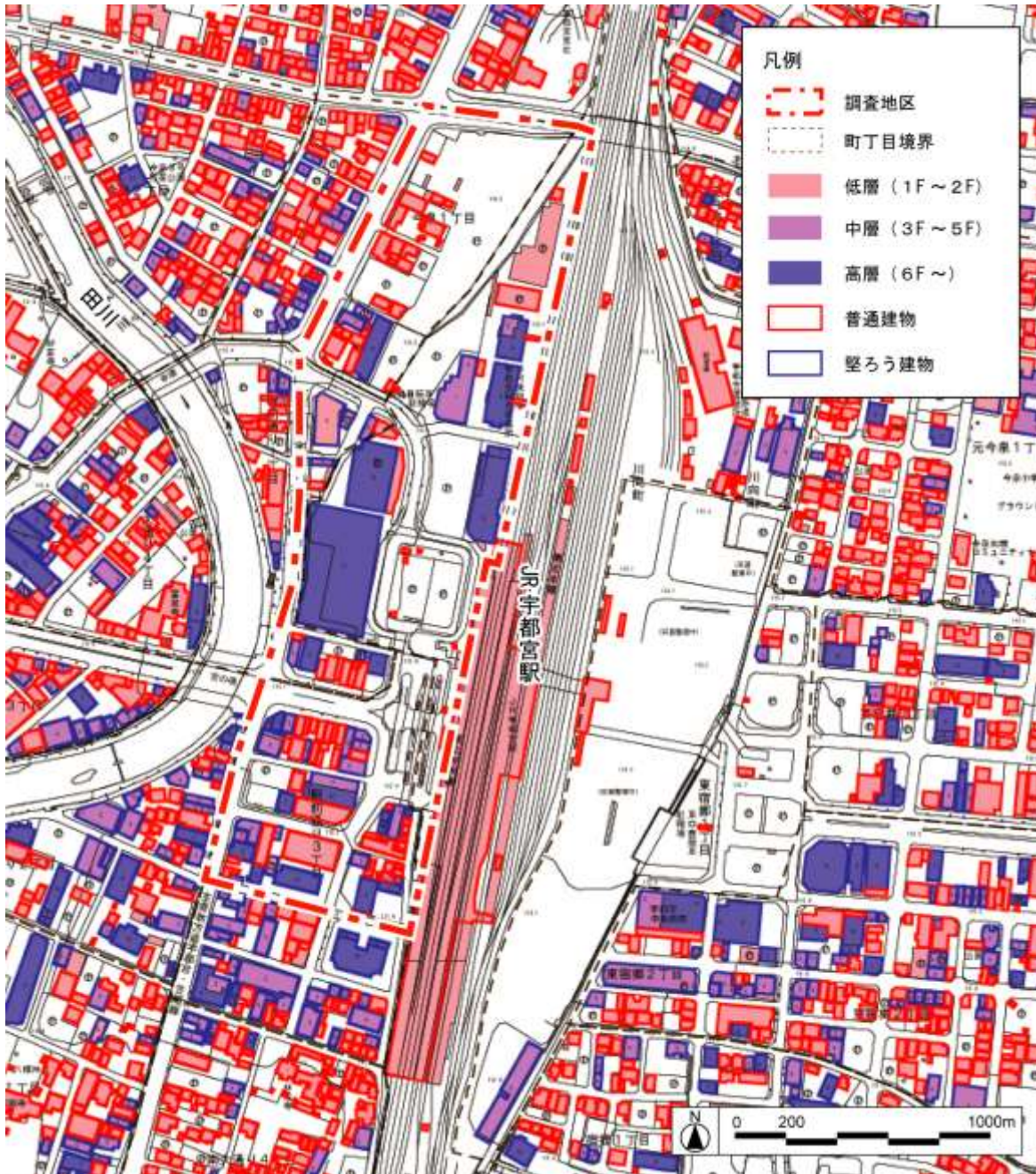
資料：平成 18 年都市計画基礎調査（旧宇都宮市，旧河内町），平成 21 年度都市計画基礎調査（旧上河内町）

図表 17 中心市街地の駐車場分布



資料：宇都宮市都心部地区市街地総合再生計画（平成 24 年 3 月）

図表 18 JR 宇都宮駅西口周辺の建物構造・階数現況



※普通建物 : 3 階未満の建物及び 3 階以上の木造等で建築された建物

※堅ろう建物 : 鉄筋コンクリート等で建築された地上 3 階以上又は 3 階相当以上の高さの建物

(「地図情報レベル 2500 データ作成の製品仕様書 (案) 第 1 版」、国土交通省国土地理院、平成 17 年)

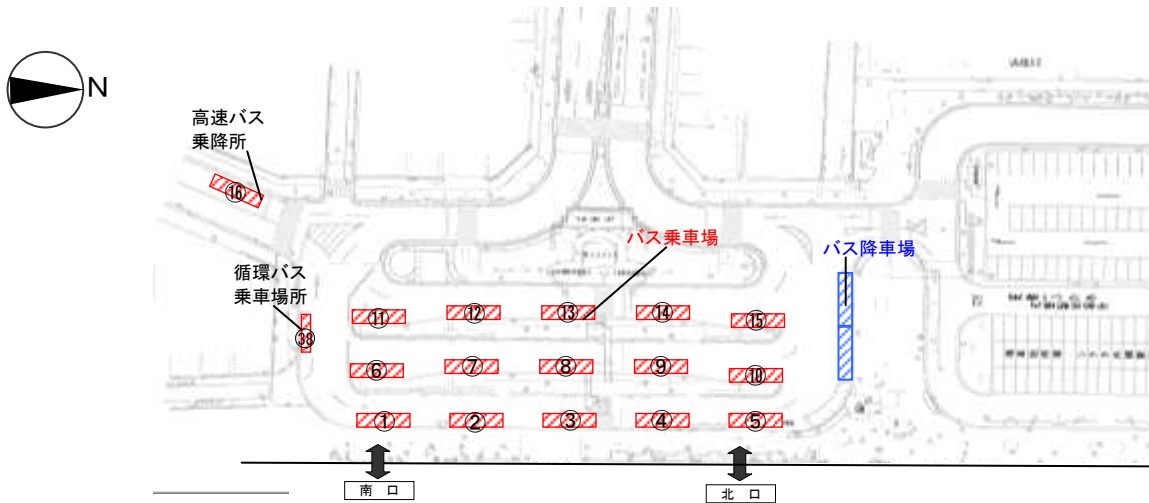
資料 : 平成 18 年度都市計画基礎調査 GIS データを基に作成

図表 19 大宮以北の東北本線駅の乗車人員上位 10 駅

順位	駅名	乗車人員 (人/日)	順位	駅名	乗車人員 (人/日)
1	大宮	235,744	6	小山	20,947
2	仙台	64,498	7	盛岡	16,658
3	久喜	35,629	8	郡山	15,904
4	宇都宮	34,023	9	福島	14,380
5	東大宮	30,845	10	古河	13,437

資料：東日本旅客鉄道株式会社ホームページ(平成 23 年)

図表 20 西口広場バス乗車場・降車場位置図



資料：JR 宇都宮駅西口周辺地区交通処理機能調査業務調査報告書（平成 24 年 3 月）

図表 21 西口広場の総流入交通量

	区分	乗用車	タクシー	バス	貨物車	合計
平日 (11/9)	日 (台/15h)	7,180 台 63%	1,763 台 15%	1,881 台 17%	558 台 5%	11,382 台 100%
	時間 (台/h)	705 台 72%	104 台 11%	138 台 14%	34 台 3%	981 台 100%
休日 (11/13)	日 (台/15h)	10,136 台 77%	1,339 台 10%	1,371 台 11%	243 台 2%	13,089 台 100%
	時間 (台/h)	949 台 78%	120 台 10%	123 台 10%	24 台 2%	1,216 台 100%

※時間：ピーク 17:00~18:00 の 1 時間交通量。

資料：JR 宇都宮駅西口周辺地区交通処理機能調査業務調査報告書（平成 24 年 3 月）

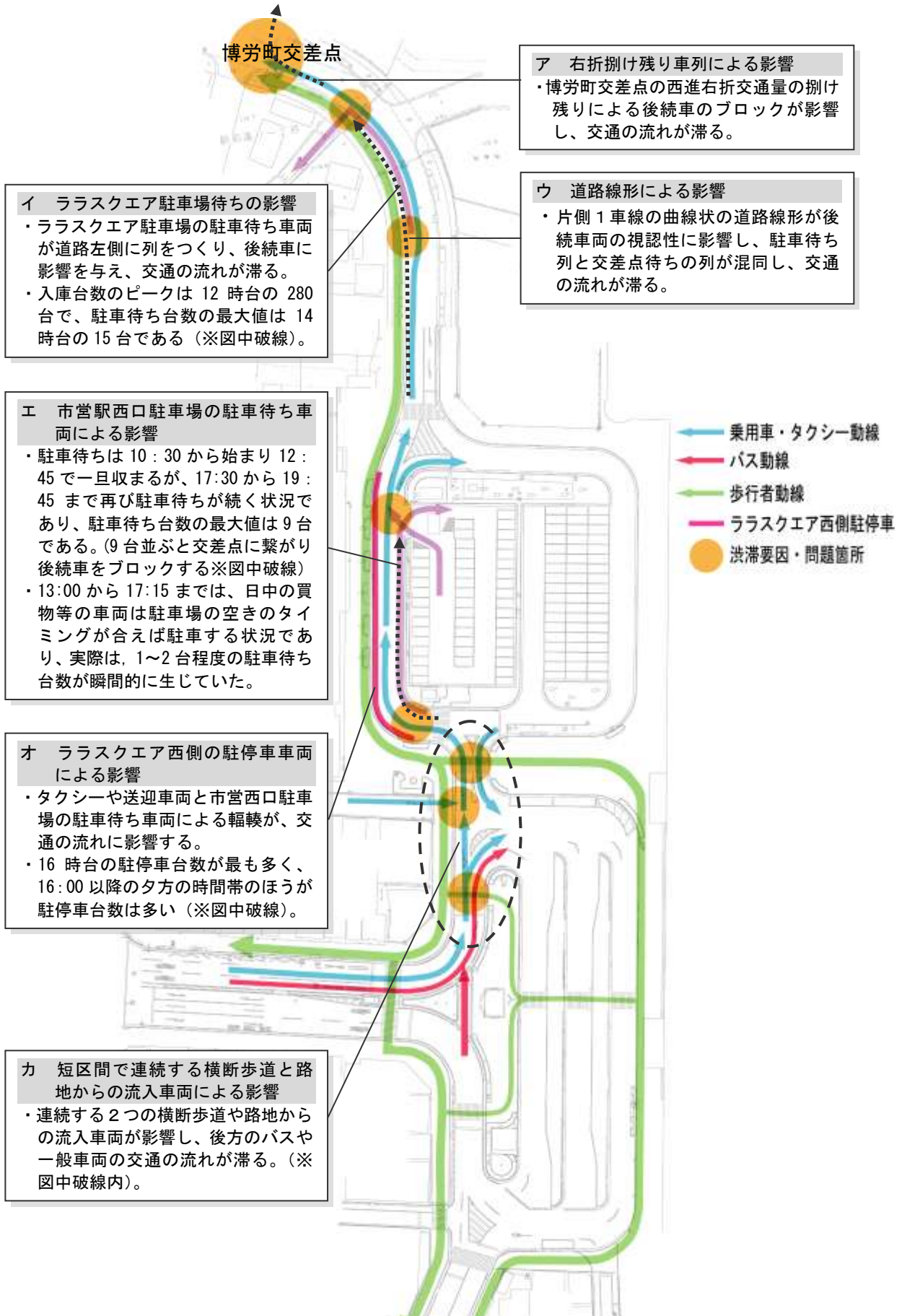
図表 22 西口広場周辺における渋滞状況（休日 14：00～17：00）

- 西口広場周辺渋滞の要因
- ア 右折捌け残り車列による影響
 - イ ララスクエア駐車場の駐車待ち車両による影響
 - ウ 道路線形による影響
 - エ 市営駅西口駐車場の駐車待ち車両による影響
 - オ ララスクエア西側の駐停車車両による影響
 - カ 短区間で連続する横断歩道と路地からの流入車両による影響



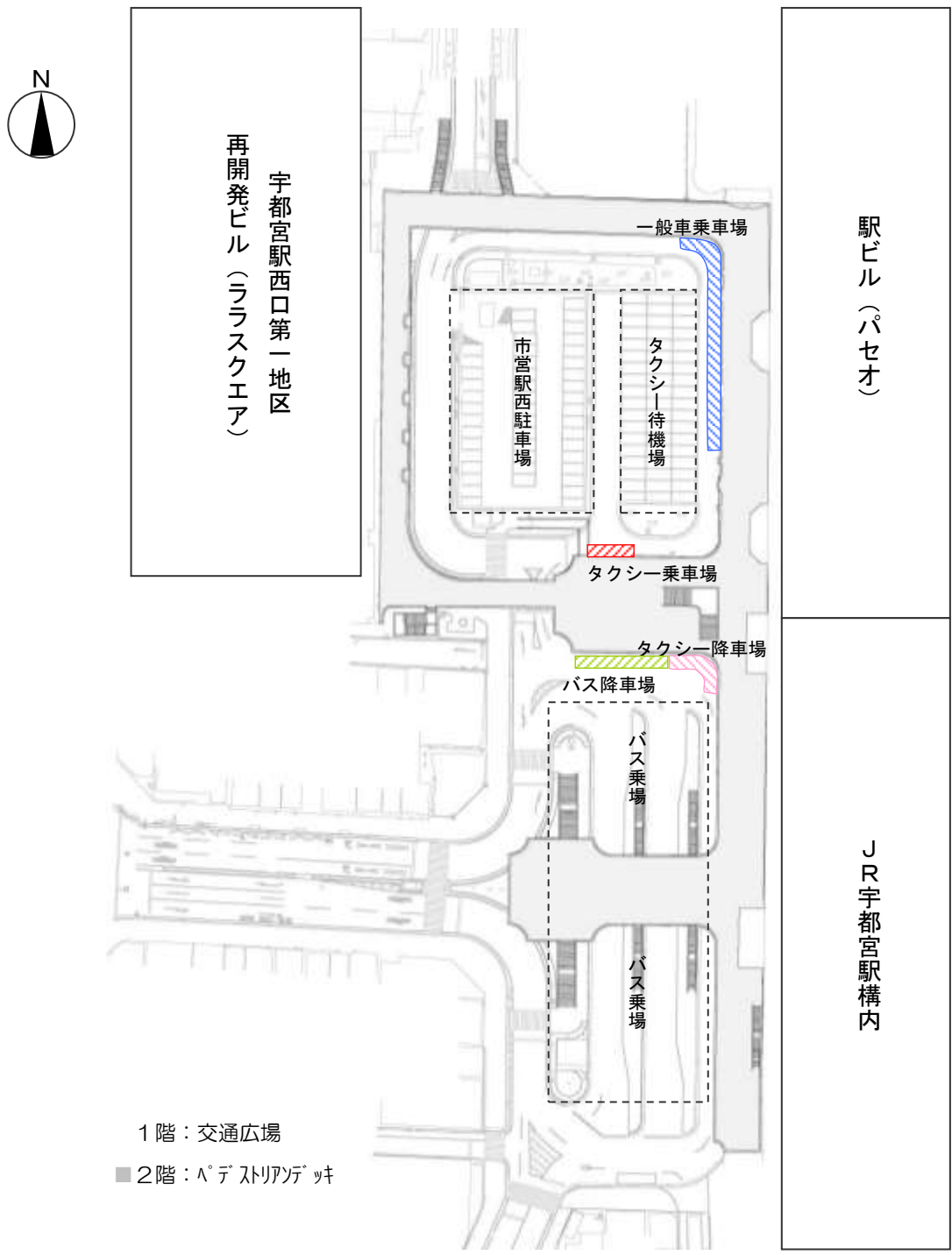
資料：JR 宇都宮駅西口周辺地区交通処理機能調査業務調査報告書（平成 24 年 3 月）

図表 23 西口広場周辺における渋滞要因・問題箇所図



資料：JR 宇都宮駅西口周辺地区交通処理機能調査業務調査報告書（平成 24 年 3 月）

図表 24 西口広場平面図



資料：JR 宇都宮駅西口周辺地区交通処理機能調査業務調査報告書（平成 24 年 3 月）

図表 25 西口広場一般車利用ルール

■広場内に入る場合

- 宮の橋交差点から広場に入る場合は、「**緑色のライン**」に沿って、**北側ロータリー方面**に走行してください。(下図①)
- 博労町交差点から広場に入る場合は、**合流に十分注意**してください。(下図②)

■広場内で乗降する場合

- 案内看板に従って左側のレーンに入り、**一般車乗降場**を利用してください。(下図③)

■一般車乗降場を利用した後

- タクシープールから出庫する**タクシー**に**十分注意**し、できるだけ「**博労町交差点方面**」に走行してください。(下図④)

■広場内で待機する場合

- ララスクエア前は**駐車禁止**です。広場内に待機する場合は、右側のレーンに入り、**市営駐車場 (20分まで無料)**をご利用ください。(下図⑤)

←--- 一般車走行ルート ●案内看板の位置

資料：宇都宮市ホームページ

図表 26 西口広場における区間毎の車種別駐停車台数（単位：台/15h、人/15h）

（平日）

	A	B	C	D	E	F	G	H	I	J	計
乗用車	58	35	731	429	501	215	1	89	23	14	2,096
タクシー	32	2	9	20	0	21	0	20	16	4	124
バス・貨物車	15	16	52	51	16	7	0	33	14	2	206
計	105	53	792	500	517	243	1	142	53	20	2,426
乗降者数	110	19	892	819	560	295	1	100	59	30	2,885

（休日）

	A	B	C	D	E	F	G	H	I	J	計
乗用車	45	38	1,142	538	750	233	11	94	41	25	2,917
タクシー	8	0	7	11	14	25	0	22	11	6	104
バス・貨物車	6	3	14	30	20	4	1	9	3	4	94
計	59	41	1,163	579	784	262	12	125	55	35	3,115
乗降者数	95	37	1,430	677	1,037	338	14	85	37	32	3,782

※バス・タクシーそれぞれ指定の乗降場所における停車台数は含まない。

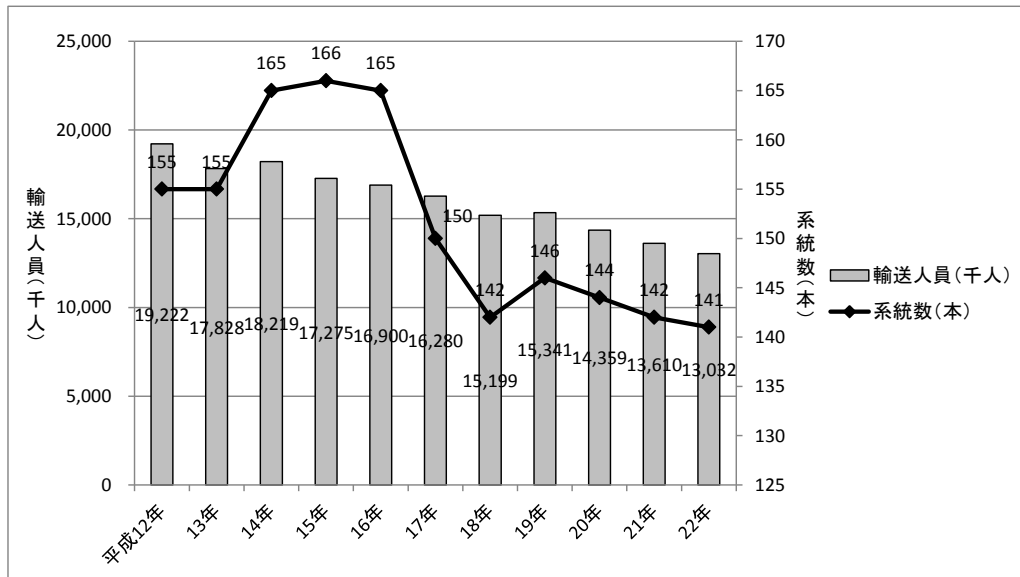
資料：JR 宇都宮駅西口周辺地区交通処理機能調査業務調査報告書（平成 24 年 3 月）

図表 27 西口広場における駐停車車両台数等



資料：JR 宇都宮駅西口周辺地区交通処理機能調査業務調査報告書（平成 24 年 3 月）

図表 28 乗合バスの輸送人員及び系統数の推移

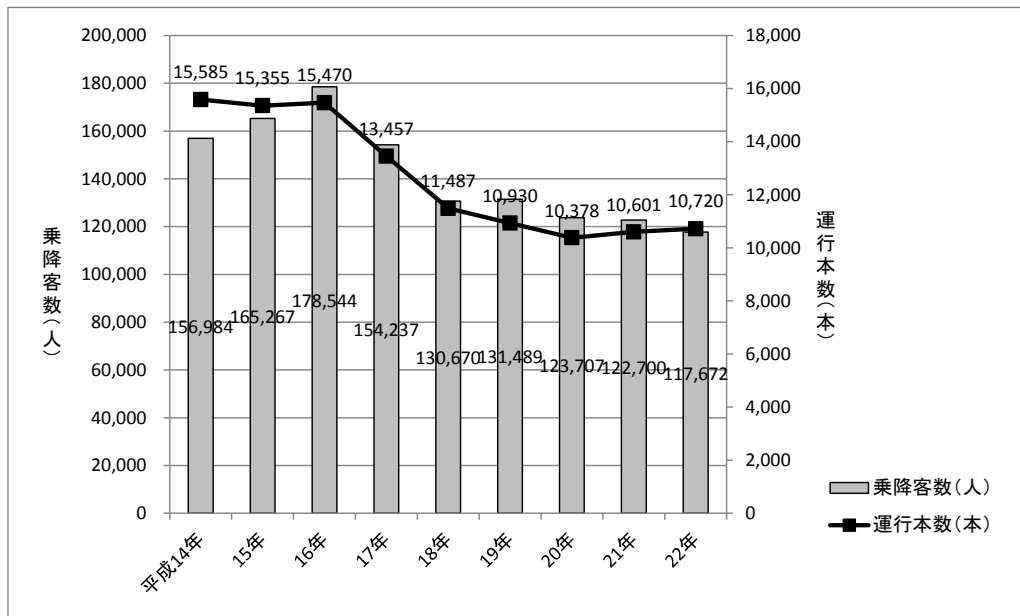


※系統数は当年9月30日現在、輸送人員は前年10月1日から当年9月30日までの合計数。

※系統数は宇都宮市内を通過する全系統の合計。輸送人員は、市内外を結ぶ系統については市外で乗降した人員を含む。

資料：関東自動車株式会社、東野交通株式会社、ジェイアールバス関東株式会社資料

図表 29 「きぶな」の乗降客数及び運行本数の推移

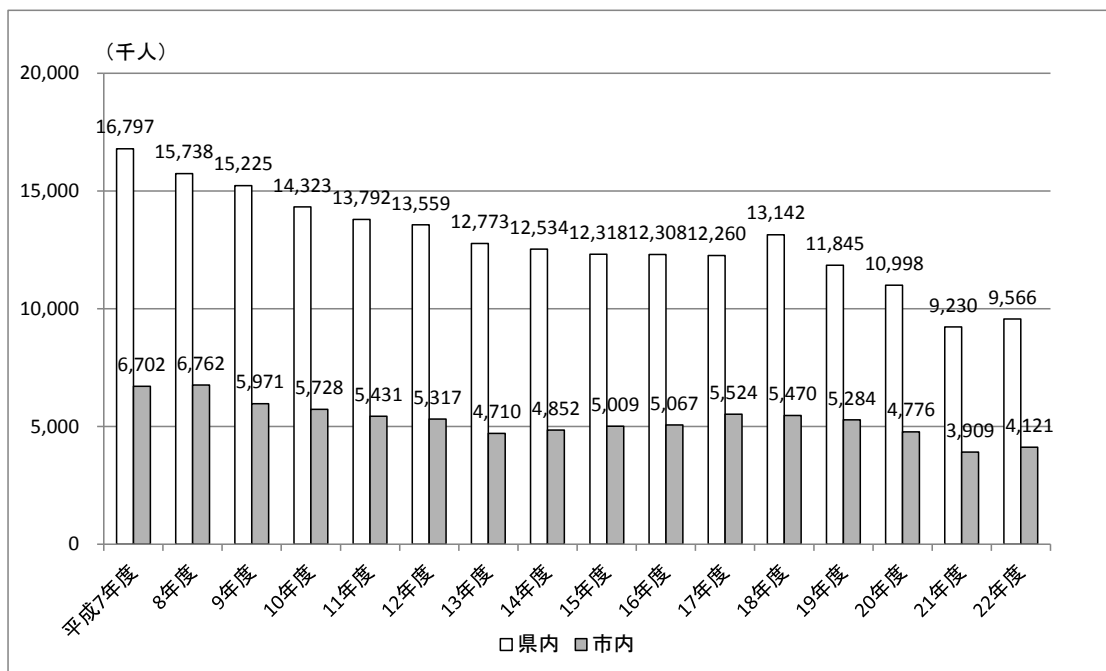


※輸送人員は当年4月1日から翌年3月31日までの合計。

※平日1日当たりの運行本数は30本。

資料：平成23年度版 宇都宮市の交通

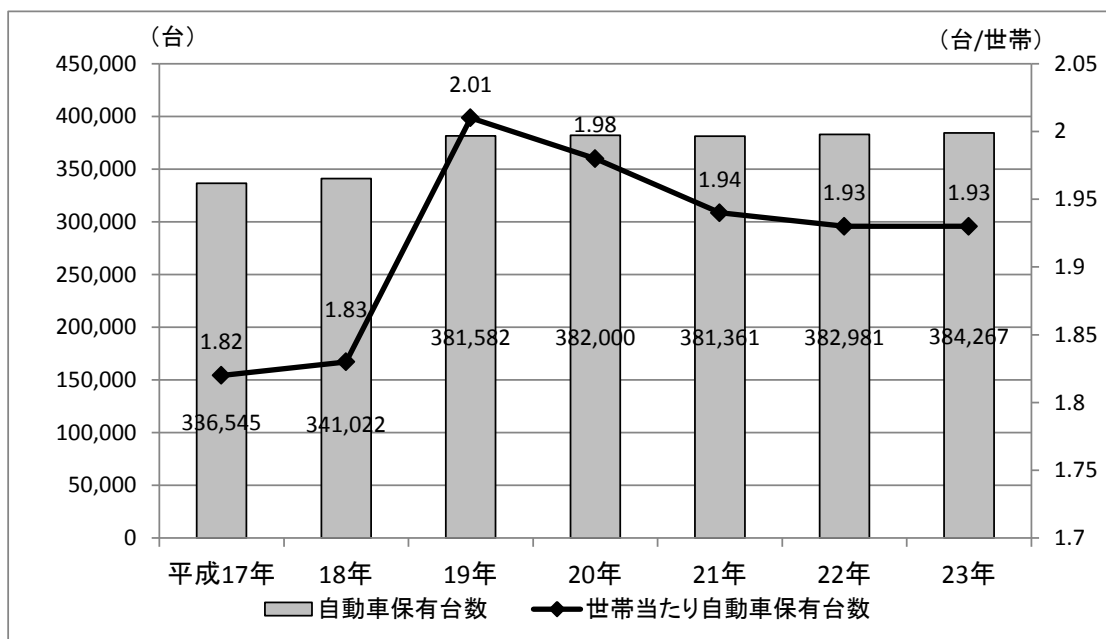
図表 30 タクシーの年間輸送人員の推移



※患者輸送車、個人タクシーの輸送実績は除く。

資料：国土交通省栃木運輸支局資料

図表 31 自動車保有台数の推移



※平成 17～18 年は旧上河内町を組み入れている。

※平成 19 年は旧上河内町、旧河内町を組み入れている。

※軽自動車に関しては、平成 18 年以前は旧宇都宮市の数値。

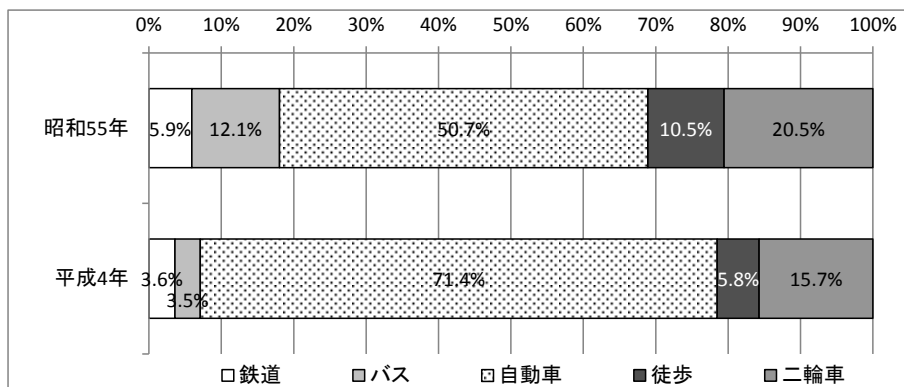
※平成 19 年以降の普通貨物車の台数は普通貨物車と被けん引車の台数の合計。

※世帯当たり自動車保有台数 = (自動車保有台数 + 軽自動車等の保有台数) / 世帯数 (二輪、三輪を除く)

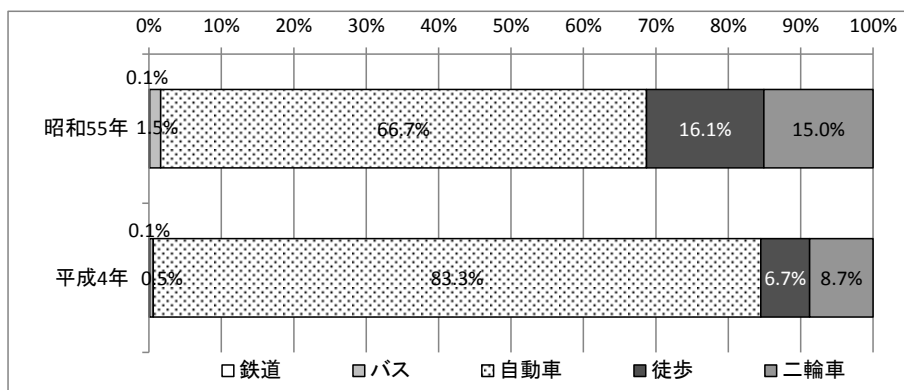
資料：自動車 関東運輸局栃木運輸支局
 軽自動車 税務要覧
 世帯数 政策審議室資料 (推計人口・世帯)

図表 32 交通手段別トリップ数構成比の変化

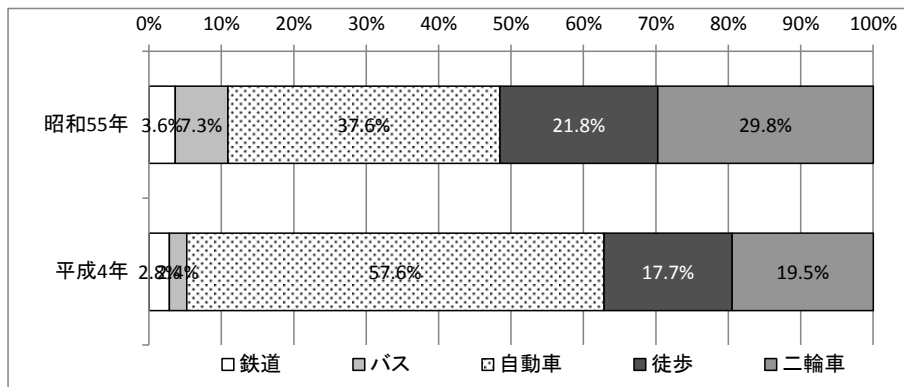
(通勤目的)



(業務目的)

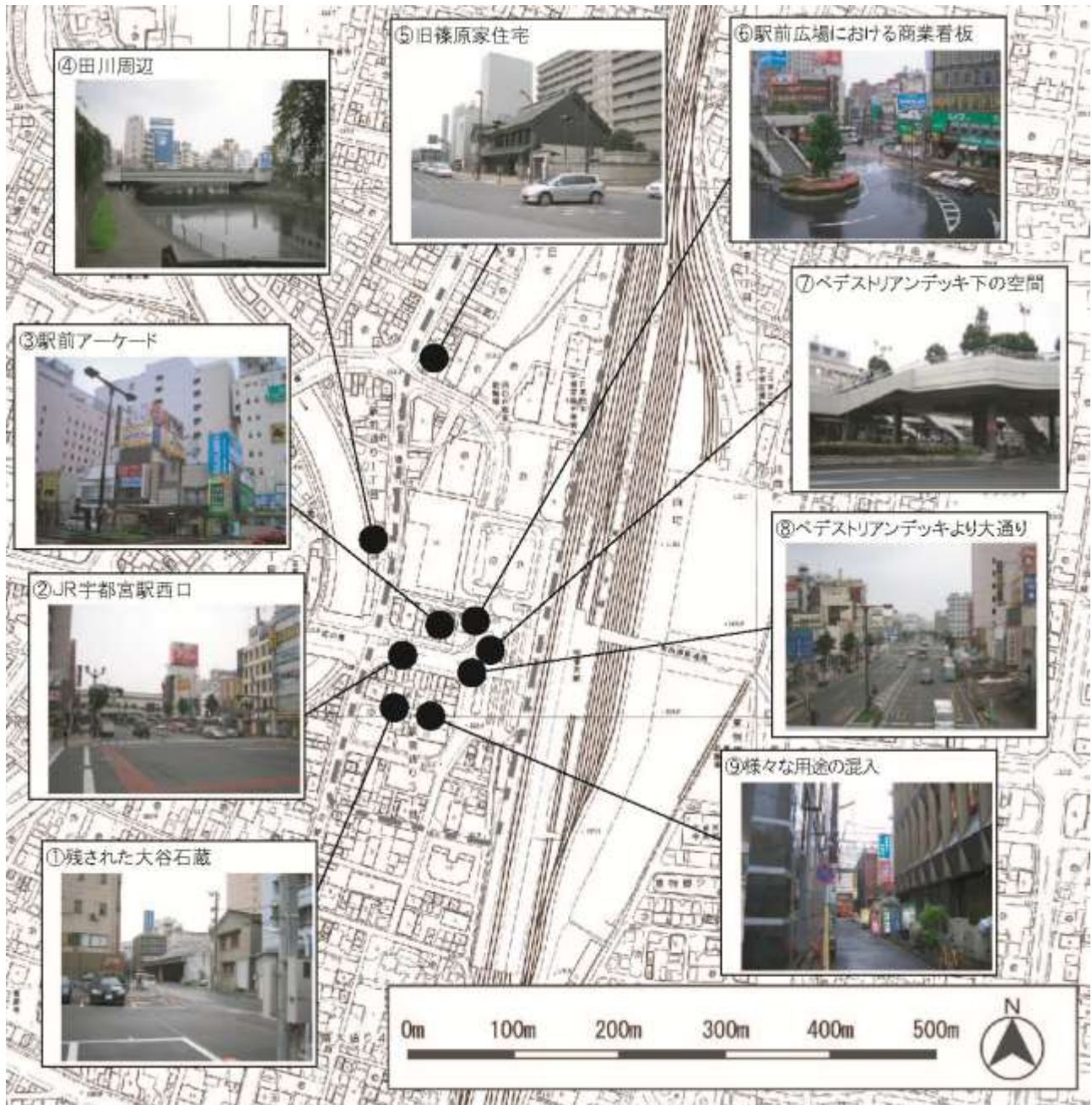


(全目的合計)



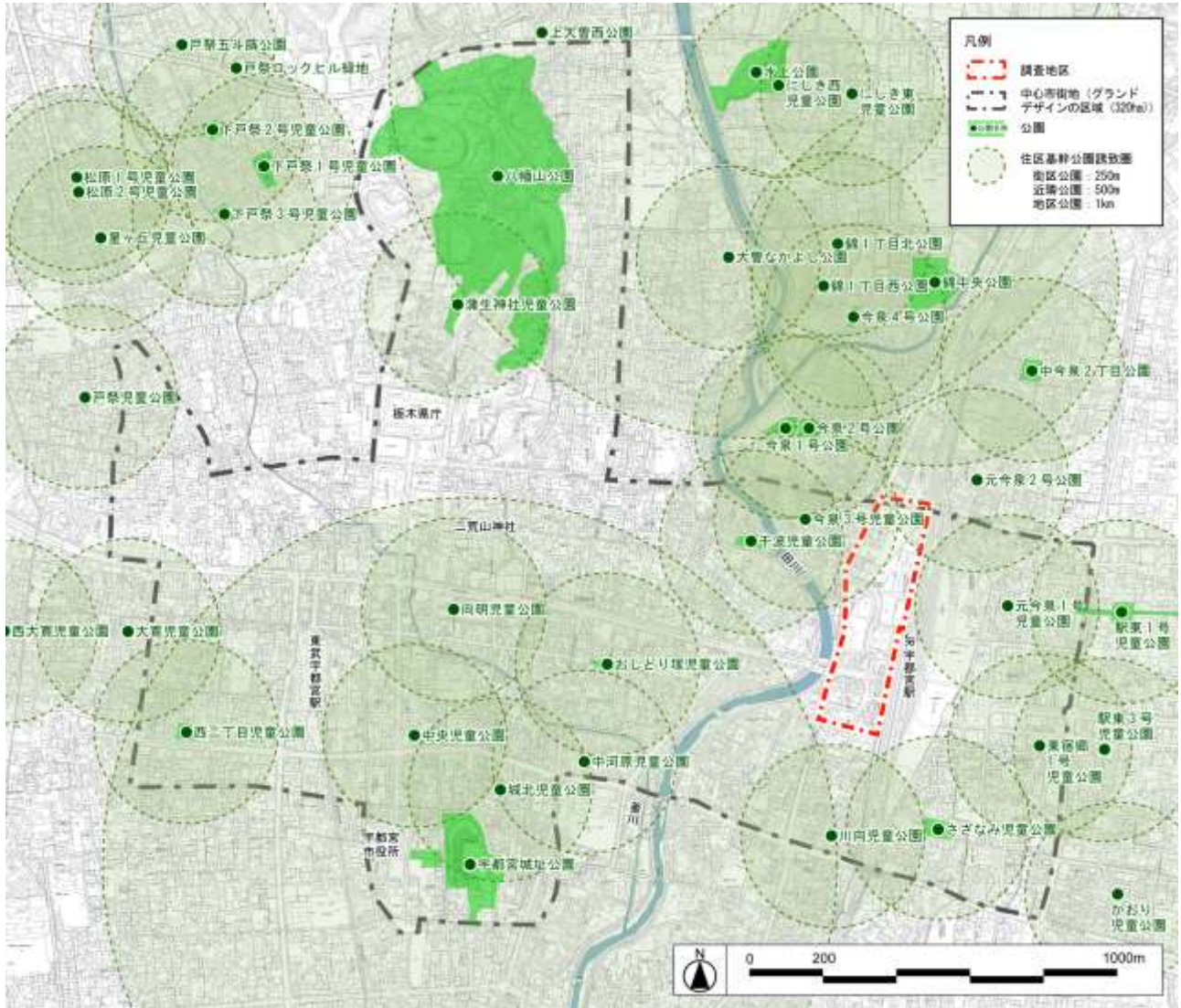
資料：宇都宮都市圏パーソントリップ調査(建設省：昭和55年，平成4年)

図表 33 JR 宇都宮駅西口周辺の景観の状況



資料：JR 宇都宮駅西口周辺地区整備方策検討調査業務報告書（平成 21 年 3 月）

図表 34 中心市街地の公園の分布



公園名	種別	住所	開設年月日	面積(ha)
八幡山公園	総合	塙田5丁目548	S2.4.1	11.60
向明児童公園	街区	馬場通り2丁目3221-1	S31.10.15	0.06
中央児童公園	街区	中央1丁目10-7	S31.10.15	0.08
おしどり塚児童公園	街区	一番町1	S39.3.25	0.16
川向児童公園	街区	南大通り4丁目5-2	S39.3.25	0.07
城北児童公園	街区	中央3丁目8-4	S39.3.25	0.03
千波児童公園	街区	千波町104	S39.3.25	0.24
今泉3号児童公園	街区	今泉2丁目92	S43.3.28	0.07
中河原児童公園	街区	中河原町3-7	S47.7.1	0.02
東宿郷1号児童公園	街区	東宿郷2丁目7-8	S51.3.26	0.02
元今泉1号児童公園	街区	元今泉1丁目18-2	S51.3.26	0.02
西二丁目児童公園	街区	西2丁目1343-1	S56.3.31	0.26
さざなみ児童公園	街区	宿郷1丁目8-2	H6.3.31	0.38
蒲生神社児童公園	街区	塙田5丁目550-48	H10.3.20	0.51
宇都宮城址公園	地区	本丸町3520	H19.3.25	3.70
合計				17.22

資料：宇都宮市の公園一覧（平成22年3月現在）