

## 組 合 概 要

1. 名 称 農事組合法人 明峰ファーム
2. 住 所 石川県小松市大島町ホ29-1
3. 電話番号 0761-21-3100  
FAX 0761-48-5369  
E-mail [meiho@po5.nsk.ne.jp](mailto:meiho@po5.nsk.ne.jp)
4. 役 員 代表理事 高橋 一郎  
理事(会長) 岡田 利昭  
理事 中田 隆、本田 修治、本田 朗彦  
監事 西浦 和明
5. 設 立 平成18年2月2日
6. 出資金 1,700万円(8,500口)
7. 組合員 57名
8. 管理圃場 43.1ha
9. 事業内容
  - (1)組合員の農業に係わる共同利用施設の設置及び農作業の共同化に関する事業
  - (2)農業の経営及びこれと併せ行う林業の経営
  - (3)前号に掲げる農業に関する事業であって、次に掲げるもの
    - ①農畜産物を原料又は材料として使用する製造又は加工
    - ②農畜産物の貯蔵、運搬又は販売
    - ③農業生産に必要な資材の製造
    - ④農作業の委託
  - (4)前3号の事業に付帯する事業
10. 加盟団体  
日本農業法人協会、石川県農業法人協会、小松法人会、小松商工会議所  
石川県米粉用米等利用推進協議会、日本GAP協会等
11. 諸認定  
農業経営改善計画認定・・・小松市長  
エコ農業者・・・石川県知事  
日本GAP協会 認定指導員・・・2名

12. 保有農耕機械 設備

トラクター	75Ps クローラ	53Ps	37Ps	各1台
田植機	8条植			2台
コンバイン	6条刈	5条刈	大豆用	各1台
乗用管理機				1台
レーザーレベラー				1式
ボトムプラフ				1式
播種機	V溝、大豆、麦			3式
フレールモア				1台
畔塗機				1台
軽4WDダンプトラック				1台
乾燥機	6トン	4トン		各1台
籾摺機	5インチ			1台
石抜機	1800Kg/h			1台
精米機	170Kg/h			1台
色彩選別機	FGS-2000			1台
プレハブ冷蔵庫	3.5m×6.2m			1基
米粉加工施設	気流式製粉設備			1式

13. 表彰

平成19年6月27日	能美小松営農推進協議会会長
	平成18年度能美小松地区大豆生産について特に優秀
平成19年9月14日	北陸農政局長
	第35回全国豆類経営改善共励会北陸ブロック審査で優秀
平成19年10月13日	石川県米麦改良協会
	平成18年産大豆の品質、収量が特に優秀な大豆生産優良集団
平成22年6月26日	小松市農業協同組合長
	営農部門でのコスト削減・エコ栽培への取組や新規需要米の販売拡大
平成22年11月10日	農林水産省 経営局長
	集落営農部門に於ける優良経営体表彰
平成24年3月12日	能美小松営農推進協議会会長
	平成23年度大麦生産が特に優秀
平成24年10月20日	石川県知事賞
	平成23年度大麦生産が特に優秀
平成24年10月21日	環境王国こまつ米食味コンクール
	米食味コンクール 銀賞 受賞

14. 連携企業

株式会社 白山明峰

## 会 社 概 要

1. 名称 株式会社 白山明峰
2. 住所 石川県小松市大島町ホ29番地1
3. 電話番号 0761-41-5369  
FAX 0761-48-5369
4. 役員 代表取締役 西浦和明  
取締役 岡田利昭 森田九己夫 鶴来建志  
監査役 本田朗彦
5. 設立 平成20年12月12日
6. 出資金 980万円
7. 株主数 5名
8. 事業内容
  1. 米、麦、野菜、豆類等の農産物の加工、販売
  2. 加工食品の企画、開発、製造、販売、輸出入
  3. 花卉の生産、販売
  4. 米等穀物類の輸出入
  5. 酒類、健康食品の製造、販売、輸出入
  6. 農畜産物を原料又は材料として使用する製品の製造又は加工
  7. 農畜産物の貯蔵、運搬又は販売
  8. 肥料及び農業生産に必要な資材の製造、販売、輸出入
  9. 前各号に附帯関連する一切の業務
9. 加入団体 小松能美食品衛生協会  
石川県食品協会  
北陸地域米粉利用推進連絡協議会  
石川県米粉用米等利用推進協議会  
FOOD ACTION NIPPON 推進パートナー  
米粉倶楽部(農林水産省)  
一般社団法人 小松市物産振興協会

10. 諸認定 菓子製造業営業許可 ・ ・ 石川県知事

11. 生産品目 米粉パン、 米粉ロールケーキ、 米粉入クッキー、

12. 販売品目 上記生産品目  
米、 米粉、

13. 生産場所 (米粉パン類)  
小松市問屋町29 **ままま工房**

14. 販売所 J A小松市 直売店「あぐり」  
Aコープ 粟津店・今江店・国府店  
道の駅こまつ木場潟  
J A松任 直売店「まいどさん」  
J A加賀 直売店「元気村」  
全農石川本部 直売店「グリーンセンター」  
J A金沢市 直売店「ほがらか村」  
J A能美市 直売店「能美の市」 など  
自社店舗 ( **ままま工房** 併設 )

15. 米粉の主な納入先  
(財)石川県学校給食会 様 (平成22年度)  
県内 製パン業者 様 洋菓子店 様

15. 連携企業  
農事組合法人 明峰ファーム

以上

# meaho

白山麓のふもとで育った  
安心安全なお米

石川県エコ産物  
認定番号 810  
認定産名 (農) 明峰

# 白山

# 明峰米

雪峰白山を水源とする

石川県小松市北部に広がる豊かな土壌です。

春の田植えから秋の収穫まで

たっぴりの愛情を注ぎ込まれて

白山明峰米はすくすくと育ちます。

減農薬と有機肥料の使用による

『エコ農業』で栽培しているお米です。



【エコ米】県登録産物 (有機米)

【販売キロ数】	20~30kg	5~10kg	3kg以下	■ 価格はお問い合わせ下さい。
				■ 配送の場合は別途料金がかかります

商品に関するお問い合わせはお気軽にどうぞ!!

農事組合法人 **明峰ファーム**

〒923-0001 石川県小松市大島町水29-1

TEL:0761-21-3100  
FAX:0761-48-5369

食へんは物しー  
 山おしー  
 分からんから  
 食へんは物しー

マラケシユ  
 本商品は「白山明峰米」の米粉を使い  
 米粉パン「マラケシユ」の開発の取組  
 として、食料自給率向上に寄与す  
 として、フード・アクションアワ  
 プロダクト部門入賞  
 を受賞しました。

いしかわの  
 米粉食品  
 コンテスト  
 2010  
 北陸地域米粉利用推進連絡  
 協議会会長賞  
 アップルフランス



白山明峰米の米粉を  
 使用してします

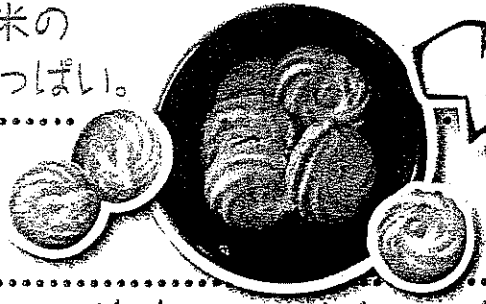
# まままんま工房

石川県は加賀の国。  
 霊峰白山の水で大事に大事に育てられた白山明峰米。  
 まままんま工房の商品は白山明峰米の  
 米粉から作られ、お米の優しさがいっぱい。

まんまちゃん



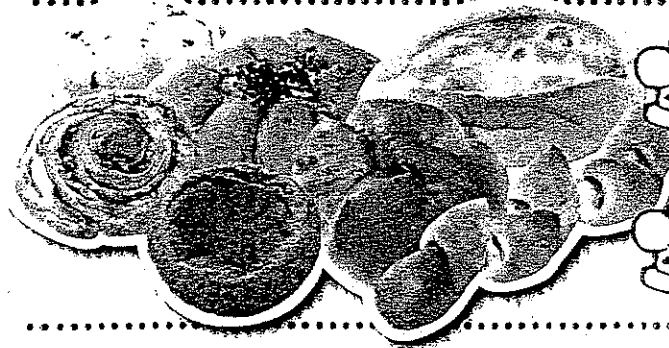
米粉  
 (1kg/3kg/5kg)



米粉ロールケーキ  
 サラシラスク等



米粉パン  
 米粉を70%以上使用!!



商品に関するお問い合わせはお気軽にどうぞ!!

株式会社 白山明峰

〒923-0001 石川県小松市大島町水29-1

TEL:0761-41-5369

FAX:0761-48-5369