

宇都宮都市計画道路の変更

1・5・1号 大谷スマートインターチェンジ上り線

1・5・2号 大谷スマートインターチェンジ下り線

3・2・101号 大通り

(栃木県決定)

宇都宮都市計画道路の変更（栃木県決定）

1. 都市計画道路中 3・2・101 号大通りを次のように変更する。
2. 都市計画道路 1・5・1 号大谷スマートインターチェンジ上り線ほか 1 路線を次のように追加する。

種別	名称		位置			区域	構造				備考
	番号	路線名	起点	終点	主な経過地	延長	構造形式	車線の数	幅員	地表式の区間における鉄道等との交差の構造	
自動車専用道路	1・5・1	大谷スマートインターチェンジ上り線	宇都宮市宝木町2丁目	宇都宮市宝木町2丁目	宇都宮市宝木町2丁目	約 430m	地表式	2車線	14.5m	区画街路7・7・103号大谷スマートインターチェンジ側道3号線と立体交差 幹線街路と平面交差1箇所	
	1・5・2	大谷スマートインターチェンジ下り線	宇都宮市駒生町	宇都宮市駒生町	宇都宮市駒生町	約 350m	地表式	2車線	14.5m	区画街路7・7・105号大谷スマートインターチェンジ側道5号線と立体交差 幹線街路と平面交差1箇所	
幹線街路	3・2・101	大通り	宇都宮市川向町	宇都宮市駒生町	宇都宮市一の沢1丁目	約6,480m	地表式	4車線	30.0m	幹線街路3・3・104号外環状線と立体交差 東北縦貫自動車道と立体交差 自動車専用道路と平面交差1箇所 幹線街路と平面交差10箇所	
	構造形式の内訳		なお、宇都宮市川向町地内に宇都宮駅前広場を設ける。								面積約 14,800 ㎡

「区域及び構造は計画図表示のとおり」

理由

宇都宮市の交通の現状及び将来の見通しを勘案し、本案のように変更しようとするものである。

新旧対照表（栃木県決定）

上段：変更後，下段：（変更前）

種別	名称		位置			区域	構造				備考
	番号	路線名	起点	終点	主な経過地	延長	構造形式	車線の数	幅員	地表式の区間における鉄道等との交差の構造	
自動車専用道路	1・5・1	大谷スマートインターチェンジ [®] 上り線	宇都宮市宝木町2丁目	宇都宮市宝木町2丁目	宇都宮市宝木町2丁目	約 430m	地表式	2車線	14.5m	区画街路7・7・103号大谷スマートインターチェンジ [®] 側道3号線と立体交差 幹線街路と平面交差1箇所	
	[-]	[-]	[-]	[-]	[-]	[-]	[-]	[-]	[-]	[-]	[-]
自動車専用道路	1・5・2	大谷スマートインターチェンジ [®] 下り線	宇都宮市駒生町	宇都宮市駒生町	宇都宮市駒生町	約 350m	地表式	2車線	14.5m	区画街路7・7・105号大谷スマートインターチェンジ [®] 側道5号線と立体交差 幹線街路と平面交差1箇所	
	[-]	[-]	[-]	[-]	[-]	[-]	[-]	[-]	[-]	[-]	[-]
幹線街路	3・2・101	大通り	宇都宮市川向町	宇都宮市駒生町	宇都宮市一の沢1丁目	約6,480m	地表式	4車線	30.0m	幹線街路3・3・104号外環状線と立体交差 東北縦貫自動車道と立体交差 自動車専用道路と平面交差1箇所 幹線街路と平面交差10箇所	
	[3・2・101]	[大通り]	[宇都宮市川向町]	[宇都宮市駒生町]	[宇都宮市一の沢1丁目]	[約6,280m]	[地表式]	[4車線]	[30.0m]	[幹線街路3・3・104号外環状線と立体交差 幹線街路と平面交差10箇所]	
	構造形式の内訳		<p>なお、宇都宮市川向町地内に宇都宮駅前広場を設ける。</p> <p>[なお、宇都宮市川向町地内に宇都宮駅前広場を設ける。]</p>								面積約 14,800 m ² 面積約 14,800 m ²

「区域及び構造は計画図表示のとおり」

理 由 書

本理由書は、宇都宮都市計画道路 1・5・1 号大谷スマートインターチェンジ上り線、1・5・2 号大谷スマートインターチェンジ下り線及び 3・2・101 号大通りを変更する理由を示したものである。

1 都市計画の位置・現況等

宇都宮都市計画区域の中心都市である宇都宮市の都市計画道路網は、都市計画区域における連携の強化、市街地内の円滑な交通処理の向上等を図るために配置している。

本区域の広域幹線道路である東北縦貫自動車道は、埼玉県川口市を起点に栃木県を経由し、青森県に至る延長約 698km に及ぶ国内最長の高速道路で、本区域と東京圏、北関東各県及び県内各都市をはじめ国内の主要都市と連携している。宇都宮都心地区から宇都宮 IC 及び鹿沼 IC までは、約 12km の距離がある。

(仮称) 大谷スマートインターチェンジを計画している宇都宮市宝木町 2 丁目地区及び駒生町は、宇都宮都心地区から東北縦貫自動車道に約 6km の距離に位置している。

また、都市計画道路網の一部である 3・2・101 号大通りは、宇都宮市川向地区を起点とし同市駒生町を終点とする、延長約 6,280m の幹線街路である。本路線は、宇都宮市の玄関口である JR 宇都宮駅を中心に都市機能を集積させ、高度で複合的な土地利用を図る広域拠点地区の形成を支援するために、周辺に広がる生活拠点地区との移動や連携の促進を図る幹線街路としての役割を担っている。

2 変更の理由

宇都宮都市計画区域の整備、開発及び保全の方針において、東北縦貫自動車道の鹿沼 IC と宇都宮 IC 間におけるスマート IC の設置により、東京圏、北関東各県及び県内各都市をはじめ国内の主要都市との連携を強化すると位置づけている。

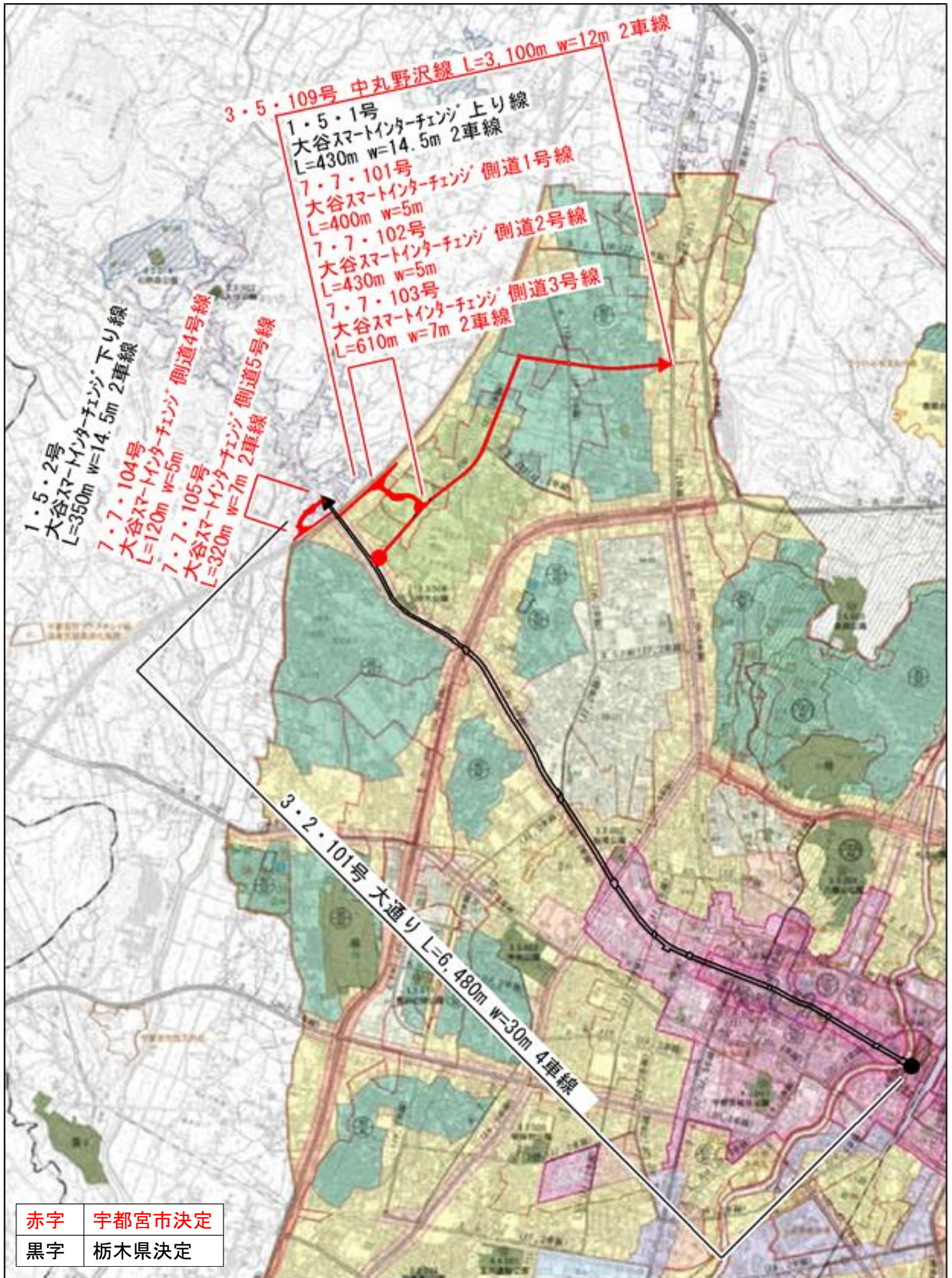
この(仮称)大谷スマートインターチェンジにより、宇都宮市の宇都宮都心地区から東北縦貫自動車道へのアクセスが強化されることで、高速道路利用者の利便性の向上や地域の活力向上を図るために、1・5・1 号大谷スマートインターチェンジ上り線及び 1・5・2 号大谷スマートインターチェンジ下り線を新たに都市計画道路として追加し、3・2・101 号大通りを延伸させる都市計画の変更するものである。

3 変更の内容

次のように都市計画を変更する。

名称	内容
1・5・1号 大谷スマートインターチェンジ線上路	<ul style="list-style-type: none">・宝木町2丁目の東北縦貫自動車道を起点とし、3・5・109号中丸野沢線を終点とする延長約430m、車線数2車線の自動車専用道路を新たに追加する。・幅員をW=14.5mとする。
1・5・2号 大谷スマートインターチェンジ線下り線	<ul style="list-style-type: none">・駒生町の東北縦貫自動車道を起点とし、3・2・101号大通りを終点とする延長約350m、車線数2車線の自動車専用道路を新たに追加する。・幅員をW=14.5mとする。
3・2・101号大通り	<ul style="list-style-type: none">・終点の位置を延長約200m延伸させる。・幅員をW=20.0mとする。

総 括 図



赤字	宇都宮市決定
黒字	栃木県決定

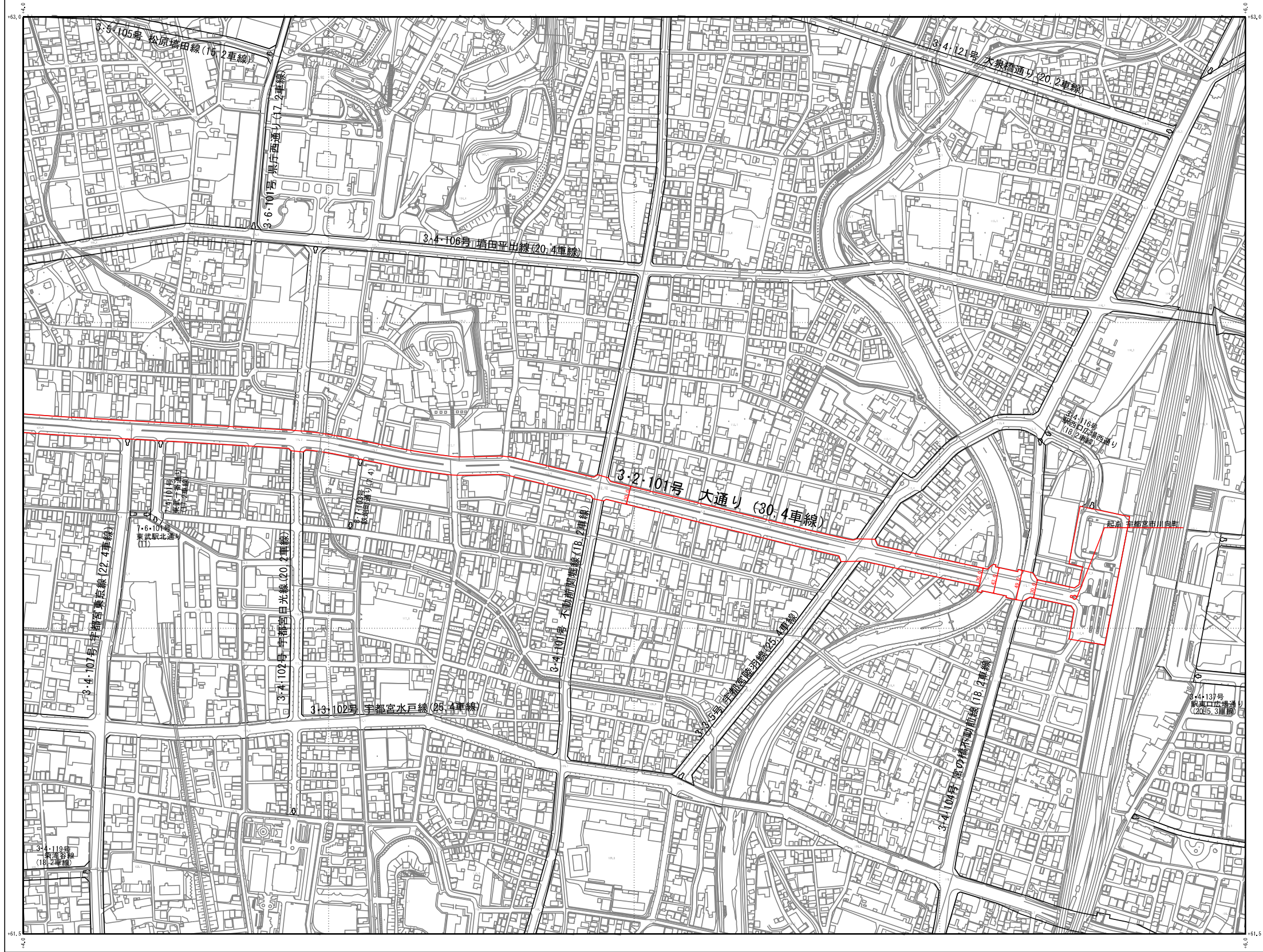
計 画 図 (1)



IX-HE 91-1

IX-HE 91-1

09HD794	09HE703	09HE704	09HE713	09HE714
09HD892	09HE801	09HE802	09HE811	09HE812
09HD894	09HE803	09HE804	09HE813	09HE814
09HD992	09HE901	09HE902	09HE911	09HE912

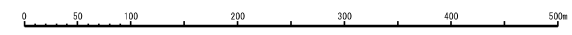


記号

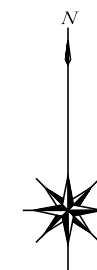
[Symbol]	建築地	A.372	三井物産
[Symbol]	商業地	B.2502	三井物産
[Symbol]	住宅地	C.423	三井物産
[Symbol]	官公庁用地	D.35.9	国土交通省
[Symbol]	緑地	E.25.73	国土交通省
[Symbol]	河川	F.12.3	国土交通省
[Symbol]	道路	G.16.8	国土交通省
[Symbol]	その他	H.16.8	国土交通省

[Symbol]	境界線	境界線
[Symbol]	敷地境界線	敷地境界線
[Symbol]	建築敷地境界線	建築敷地境界線
[Symbol]	道路境界線	道路境界線
[Symbol]	河川境界線	河川境界線

[Symbol]	境界線	境界線
[Symbol]	敷地境界線	敷地境界線
[Symbol]	建築敷地境界線	建築敷地境界線
[Symbol]	道路境界線	道路境界線
[Symbol]	河川境界線	河川境界線

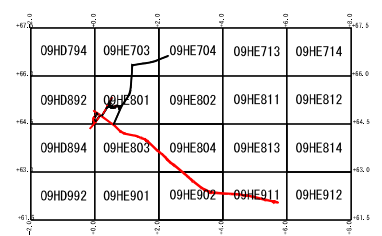
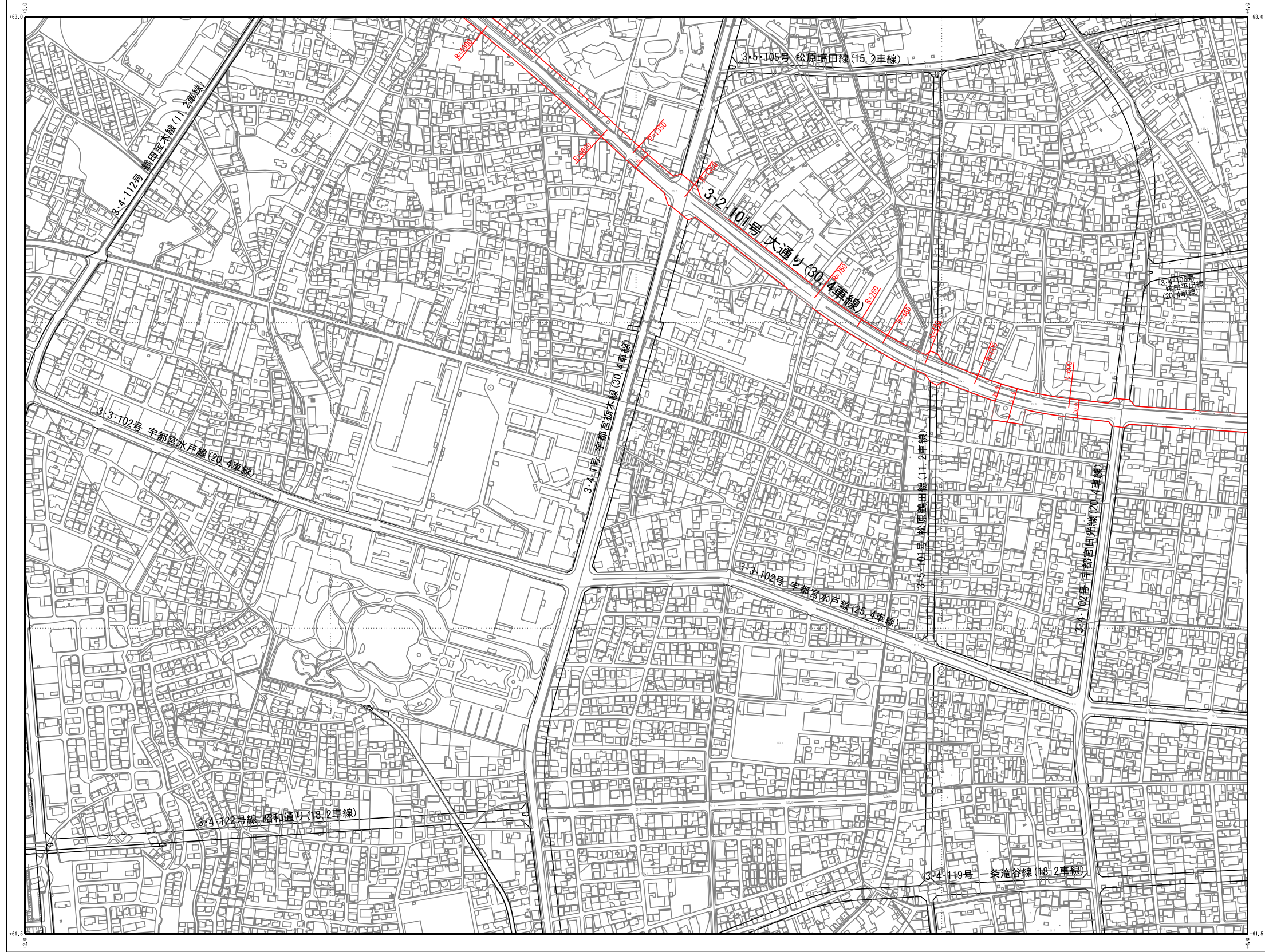


計 画 図 (2)



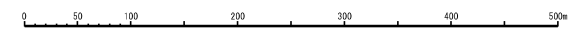
I X - H E 9 0 - 2

I X - H E 9 0 - 2



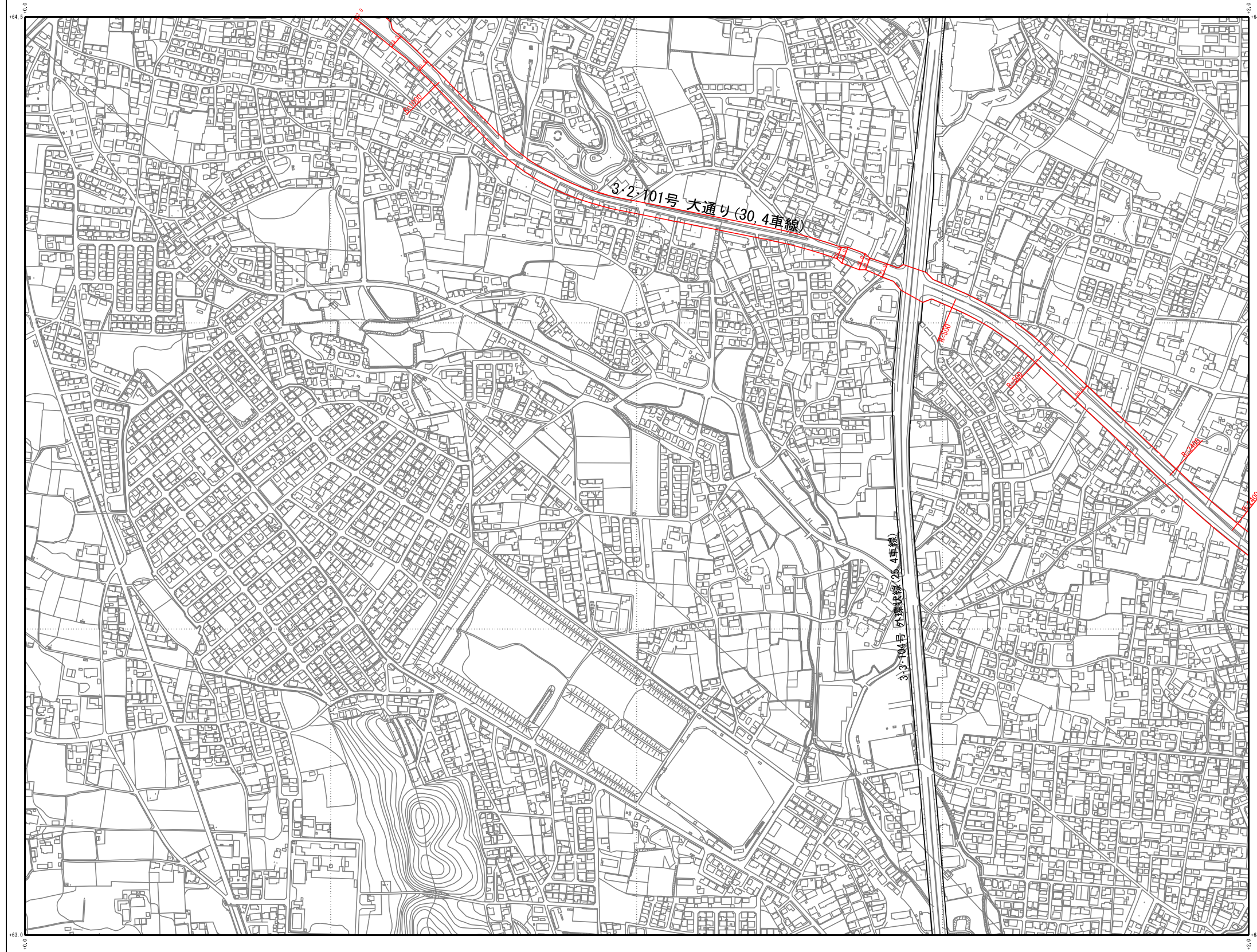
記号

	境界線		1.5m道路
	3m道路		4.5m道路
	7.5m道路		11.2m道路
	15.2m道路		20.4m道路
	25.4m道路		30.4m道路
	35.4m道路		40.4m道路
	45.4m道路		50.4m道路
	55.4m道路		60.4m道路
	65.4m道路		70.4m道路
	75.4m道路		80.4m道路
	85.4m道路		90.4m道路
	95.4m道路		100.4m道路
	105.4m道路		110.4m道路
	115.4m道路		120.4m道路
	125.4m道路		130.4m道路
	135.4m道路		140.4m道路
	145.4m道路		150.4m道路
	155.4m道路		160.4m道路
	165.4m道路		170.4m道路
	175.4m道路		180.4m道路
	185.4m道路		190.4m道路
	195.4m道路		200.4m道路
	205.4m道路		210.4m道路
	215.4m道路		220.4m道路
	225.4m道路		230.4m道路
	235.4m道路		240.4m道路
	245.4m道路		250.4m道路
	255.4m道路		260.4m道路
	265.4m道路		270.4m道路
	275.4m道路		280.4m道路
	285.4m道路		290.4m道路
	295.4m道路		300.4m道路
	305.4m道路		310.4m道路
	315.4m道路		320.4m道路
	325.4m道路		330.4m道路
	335.4m道路		340.4m道路
	345.4m道路		350.4m道路
	355.4m道路		360.4m道路
	365.4m道路		370.4m道路
	375.4m道路		380.4m道路
	385.4m道路		390.4m道路
	395.4m道路		400.4m道路
	405.4m道路		410.4m道路
	415.4m道路		420.4m道路
	425.4m道路		430.4m道路
	435.4m道路		440.4m道路
	445.4m道路		450.4m道路
	455.4m道路		460.4m道路
	465.4m道路		470.4m道路
	475.4m道路		480.4m道路
	485.4m道路		490.4m道路
	495.4m道路		500.4m道路



計画図(4)

IX-HE 80-3



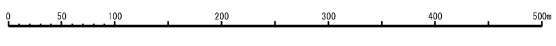
IX-HE 80-3

09HD794	09HE703	09HE704	09HE713	09HE714
09HD892	09HE801	09HE802	09HE811	09HE812
09HD894	09HE803	09HE804	09HE813	09HE814
09HD992	09HE901	09HE902	09HE911	09HE912

記号

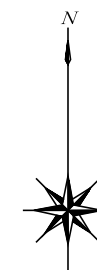
	▲ 37.2 三車線		▲ 25.4 二車線
	▲ 25.0 二車線		▲ 25.0 二車線
	▲ 25.73 二車線		▲ 12.3 二車線
	▲ 16.8 二車線		▲ 16.8 二車線

... (Other symbols and descriptions for various urban features like schools, parks, and infrastructure) ...



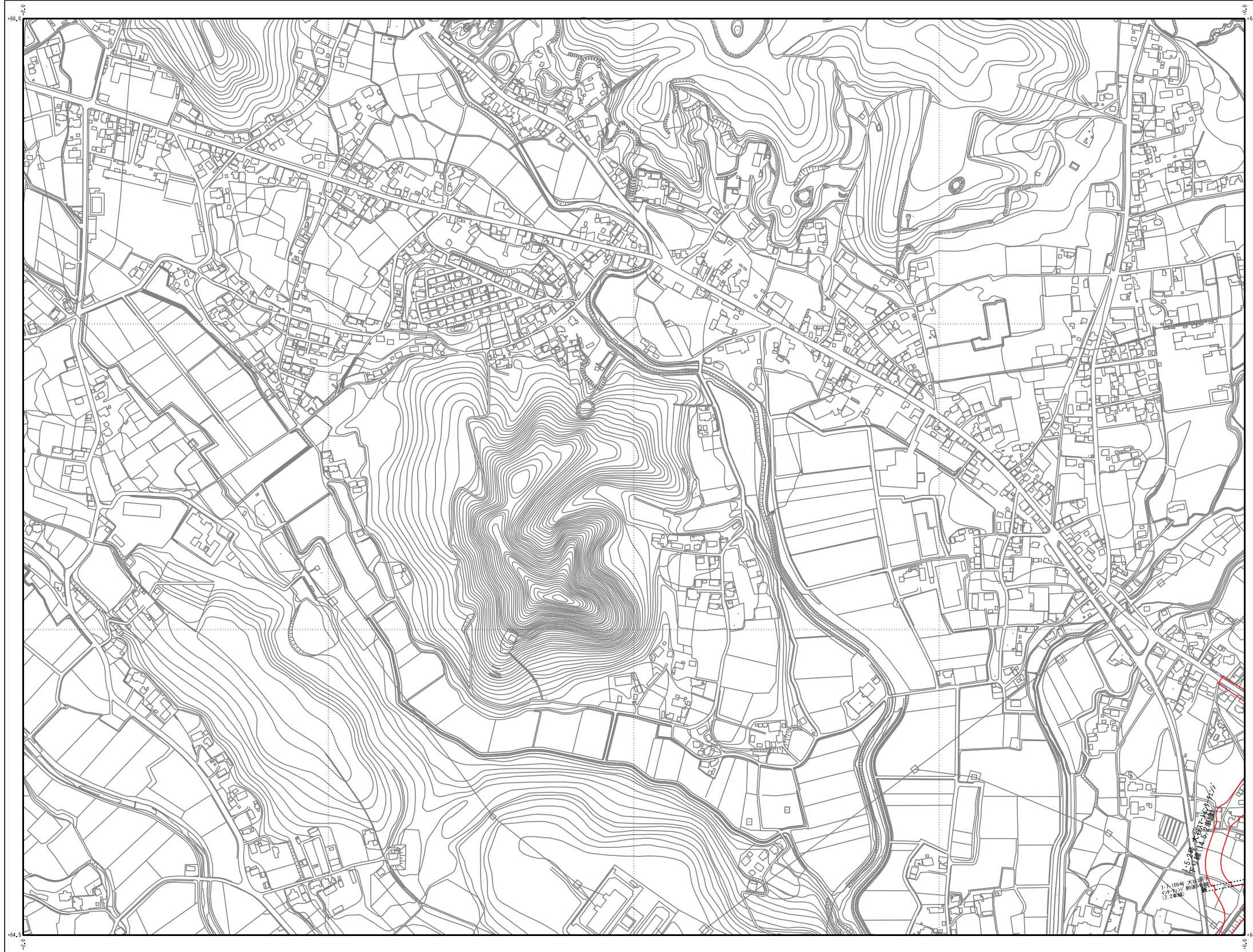
計 画 図 (6)

IX-HD 89-2



IX-HD 89-2

09HD794	09HE703	09HE704	09HE713	09HE714
09HD892	09HE801	09HE802	09HE811	09HE812
09HD894	09HE803	09HE804	09HE813	09HE814
09HD992	09HE901	09HE902	09HE911	09HE912



記号

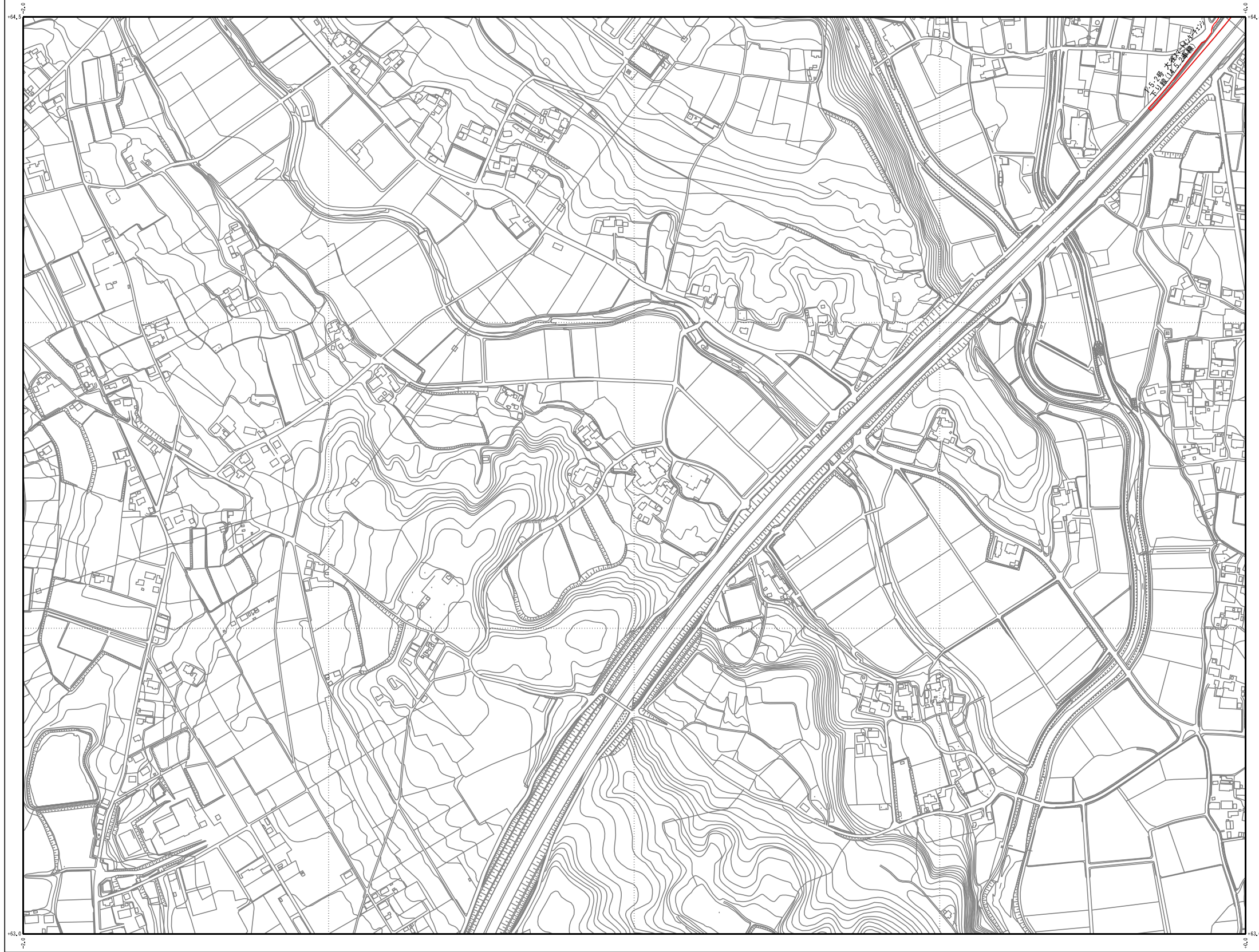
▲ 37.2	三角点	▲ 37.2	三角点
● 25.02	水準点	● 25.02	水準点
● 42.3	水準点	● 42.3	水準点
● 35.9	水準点	● 35.9	水準点
● 25.73	水準点	● 25.73	水準点
● 12.3	水準点	● 12.3	水準点
● 16.8	水準点	● 16.8	水準点
○	井戸	○	井戸
△	神社	△	神社
□	倉庫	□	倉庫
◇	農家	◇	農家
×	墓地	×	墓地
○	公園	○	公園
○	学校	○	学校
○	診療所	○	診療所
○	郵便局	○	郵便局
○	電気局	○	電気局
○	電話局	○	電話局
○	ガス局	○	ガス局
○	水道局	○	水道局
○	下水道局	○	下水道局
○	消防局	○	消防局
○	警察署	○	警察署
○	役所	○	役所
○	公民館	○	公民館
○	図書館	○	図書館
○	児童館	○	児童館
○	老人ホーム	○	老人ホーム
○	介護施設	○	介護施設
○	福祉施設	○	福祉施設
○	スポーツ施設	○	スポーツ施設
○	文化施設	○	文化施設
○	商業施設	○	商業施設
○	工業施設	○	工業施設
○	農業施設	○	農業施設
○	漁業施設	○	漁業施設
○	林業施設	○	林業施設
○	鉱業施設	○	鉱業施設
○	エネルギー施設	○	エネルギー施設
○	環境施設	○	環境施設
○	防災施設	○	防災施設
○	その他	○	その他



計 画 図 (7)



IX-HD 89-4



IX-HD 89-4

09HD794	09HE703	09HE704	09HE713	09HE714
09HD892	09HE801	09HE802	09HE811	09HE812
09HD894	09HE803	09HE804	09HE813	09HE814
09HD992	09HE901	09HE902	09HE911	09HE912

記 号

▲ 372	▽ 372	○ 372	● 372
● 2502	○ 2502	● 423	○ 423
● 35.0	○ 35.0	● 25.73	○ 25.73
● 12.3	○ 12.3	● 16.8	○ 16.8

---	---	---	---
---	---	---	---
---	---	---	---
---	---	---	---
---	---	---	---

(注) 1. 本図は地形図(25,000/50,000)を基に作成したもので、地形等は地形図と一致するものとする。
2. 凡例中の記号は、本図に用いられるものに限る。
3. 凡例中の記号は、本図に用いられるものに限る。

