

議案第3号

宇都宮都市計画下水道の変更

宇都宮市公共下水道

(宇都宮市決定)

宇都宮都市計画下水道の変更（宇都宮市決定）

宇都宮都市計画宇都宮市公共下水道「3 下水管渠」中，南部幹線，駅東幹線，及び「4 その他の施設」中，川田水再生センターを次のように変更する。

1. 下水道の名称 宇都宮市公共下水道

3. 下水管渠

内 訳	位 置		備 考
	起点	終点	
南部幹線	宇都宮市屋板町	宇都宮市江曾島4丁目	
駅東幹線	宇都宮市屋板町	宇都宮市下栗1丁目	

4. その他の施設

内 訳	位 置	備 考
川田水再生センター	宇都宮市川田町及び屋板町	約 139,300m <sup>2</sup>

「区域は計画図表示のとおり」

理 由

川田水再生センターについて，汚水処理を継続しながら施設の耐震化や耐水化，老朽化対策を図るため，本案のように変更しようとするものである。

新 旧 対 照 表

1. 下水道の名称 宇都宮市公共下水道  
変更なし

3. 下水管渠

項 目	名 称	位 置		管 径	延 長
		起 点	終 点		
新	南部幹線	宇都宮市屋板町	宇都宮市江曾島4丁目	2.5m～ 2.0m	約 2,520m
旧	南部幹線	宇都宮市屋板町	宇都宮市江曾島4丁目	2.5m～ 2.0m	約 2,580m
新	駅東幹線	宇都宮市屋板町	宇都宮市下栗1丁目	2.6m	約 2,780m
旧	駅東幹線	宇都宮市屋板町	宇都宮市下栗1丁目	2.6m	約 2,630m

4. その他の施設

項 目	内 訳	位 置	備 考
新	川田水再生センター	宇都宮市川田町及び屋板町	約 139,300m <sup>2</sup>
旧	川田水再生センター	宇都宮市川田町及び屋板町	約 97,200m <sup>2</sup>

## 変更理由書

### 1 種類・名称

宇都宮都市計画下水道の変更（宇都宮市決定）

宇都宮市公共下水道

### 2 都市計画を変更する理由

宇都宮市の公共下水道については、昭和33年3月31日に都市計画決定した後、安全で快適な都市環境の形成を目指し、効率的・効果的な下水道の整備を進めている。

そのような中、川田水再生センターについては、本市下水処理人口の約6割に当たる下水処理を担っている施設であるが、施設の老朽化に加え、耐震性や耐水性の確保などの課題を抱えており、また、機能不全時の代替施設もないため、今後の老朽化対策を見据えながら、早急に施設の耐震化や耐水化を図る必要がある。

このため、汚水処理を継続しながら施設の耐震化や耐水化を図り、また、施設を恒久的に維持していくため、施設の建替えを含めた全体的な配置計画を検討した結果、現状の川田水再生センターの用地を拡張し、管理棟や沈砂池ポンプ棟、汚水処理施設などの整備を行う必要があることから、都市計画を変更する。

### 3 変更する都市計画の内容（宇都宮都市計画下水道）

#### (1) 下水管渠

宇都宮都市計画宇都宮市公共下水道「駅東幹線」の幹線管渠延長を変更する。

宇都宮都市計画宇都宮市公共下水道「南部幹線」の幹線管渠延長を変更する。

#### (2) その他の施設

宇都宮都市計画宇都宮市公共下水道「川田水再生センター」の敷地面積を変更する。

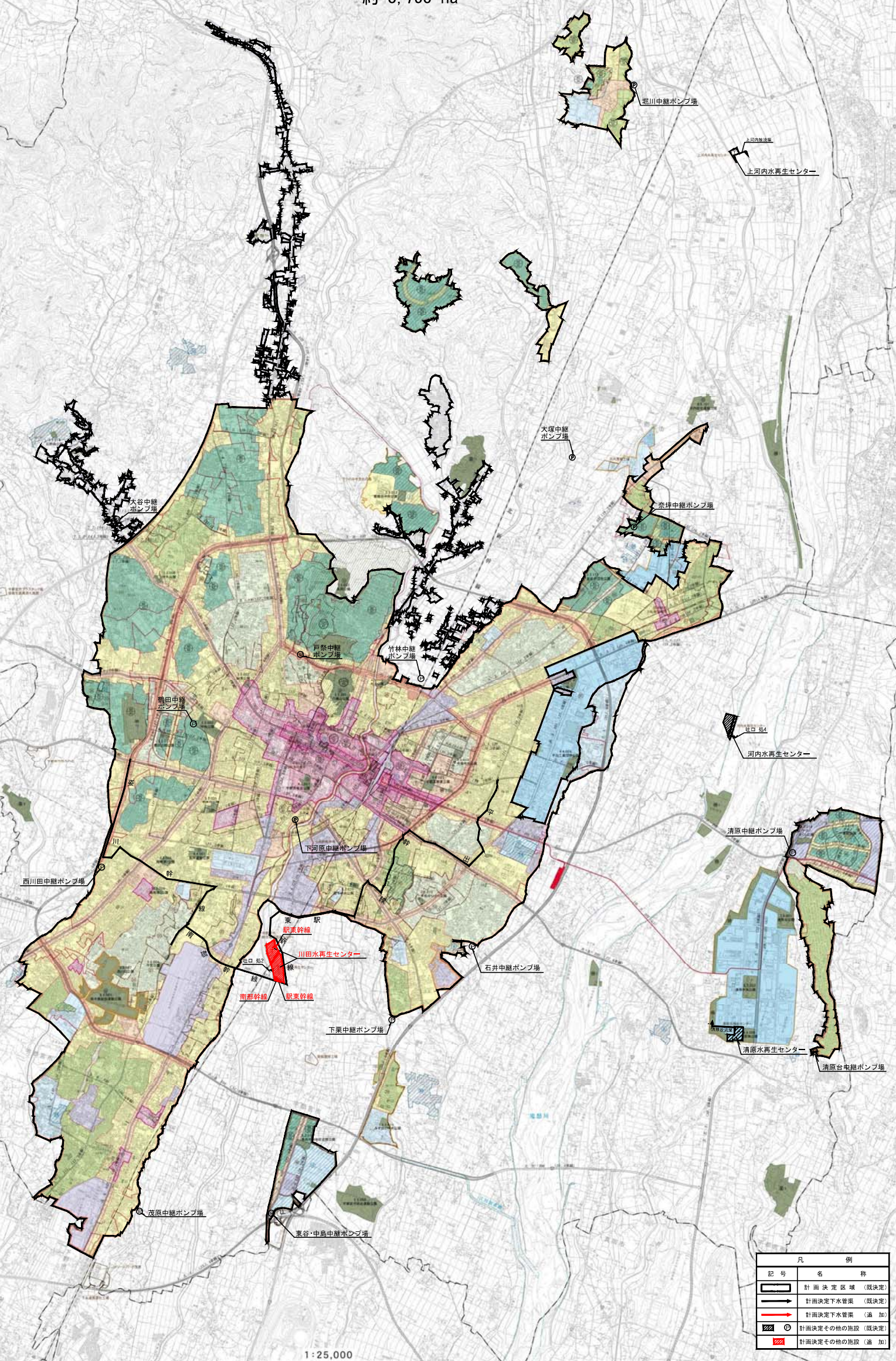
# 宇都宮市都市計画図



宇都宮都市計画下水道  
汚水  
約 8,753 ha



凡例	行政区域	備考
市街化区域	市街化区域	宇都宮都市計画区域(昭和41年12月18日指定)
用途区分	用途区分	用途区分(昭和41年12月18日指定)
第一種住居地域	第一種住居地域	第一種住居地域(昭和41年12月18日指定)
第二種住居地域	第二種住居地域	第二種住居地域(昭和41年12月18日指定)
第三種住居地域	第三種住居地域	第三種住居地域(昭和41年12月18日指定)
第四種住居地域	第四種住居地域	第四種住居地域(昭和41年12月18日指定)
第一種工業地域	第一種工業地域	第一種工業地域(昭和41年12月18日指定)
第二種工業地域	第二種工業地域	第二種工業地域(昭和41年12月18日指定)
工業専用地域	工業専用地域	工業専用地域(昭和41年12月18日指定)
特別用途地域	特別用途地域	特別用途地域(昭和41年12月18日指定)
高度利用地区	高度利用地区	高度利用地区(昭和41年12月18日指定)
防火地域	防火地域	防火地域(昭和41年12月18日指定)
準防火地域	準防火地域	準防火地域(昭和41年12月18日指定)
風致地区	風致地区	風致地区(昭和41年12月18日指定)
都市計画道路	都市計画道路	都市計画道路(昭和41年12月18日指定)
宇都宮ライトレール線	宇都宮ライトレール線	宇都宮ライトレール線(昭和41年12月18日指定)
公園、緑地、墓園	公園、緑地、墓園	公園、緑地、墓園(昭和41年12月18日指定)
公共下水道区域(汚水)	公共下水道区域(汚水)	公共下水道区域(汚水)(昭和41年12月18日指定)
地域冷暖房供給区域	地域冷暖房供給区域	地域冷暖房供給区域(昭和41年12月18日指定)
河川	河川	河川(昭和41年12月18日指定)
その他の都市施設	その他の都市施設	その他の都市施設(昭和41年12月18日指定)
土地区画整理事業区域	土地区画整理事業区域	土地区画整理事業区域(昭和41年12月18日指定)
市街地再開発事業区域	市街地再開発事業区域	市街地再開発事業区域(昭和41年12月18日指定)
地区計画区域	地区計画区域	地区計画区域(昭和41年12月18日指定)
宅地造成工事規制区域	宅地造成工事規制区域	宅地造成工事規制区域(昭和41年12月18日指定)



凡例	記号	名称	備考
市街化区域	市街化区域	計画決定区域 (既決定)	
公共下水道区域(汚水)	公共下水道区域(汚水)	計画決定下水管渠 (既決定)	
公共下水道区域(汚水)	公共下水道区域(汚水)	計画決定下水管渠 (追加)	
公共下水道区域(汚水)	公共下水道区域(汚水)	計画決定その他の施設 (既決定)	
公共下水道区域(汚水)	公共下水道区域(汚水)	計画決定その他の施設 (追加)	

1:25,000

この図面は、令和3年4月現在の、都市計画の概略を示すものです。  
詳細については、市役所都市計画課(0286-821-2855)で確認して下さい。

# 宇都宮市都市計画図



宇都宮都市計画下水道  
雨水  
約 8,669 ha



凡例		備考
[Yellow]	行政区域	宇都宮市中央部地域
[Light Green]	市街化区域	宇都宮市中央部地域
[Light Blue]	商業区分	宇都宮市中央部地域
[Green]	第1種低層住居専用地域	宇都宮市中央部地域
[Light Green]	第2種低層住居専用地域	宇都宮市中央部地域
[Light Green]	第1種中高層住居専用地域	宇都宮市中央部地域
[Light Green]	第2種中高層住居専用地域	宇都宮市中央部地域
[Light Green]	第1種住居地域	宇都宮市中央部地域
[Light Green]	第2種住居地域	宇都宮市中央部地域
[Light Green]	準住居地域	宇都宮市中央部地域
[Light Green]	近隣商業地域	宇都宮市中央部地域
[Light Green]	商業地域	宇都宮市中央部地域
[Light Green]	準工業地域	宇都宮市中央部地域
[Light Green]	工業地域	宇都宮市中央部地域
[Light Green]	工業専用地域	宇都宮市中央部地域
[Light Green]	特別用途地区	宇都宮市中央部地域
[Light Green]	特別容積率適用地区	宇都宮市中央部地域
[Light Green]	高度利用地区	宇都宮市中央部地域
[Light Green]	防火地域	宇都宮市中央部地域
[Light Green]	準防火地域	宇都宮市中央部地域
[Light Green]	風致地区	宇都宮市中央部地域
[Light Green]	都市計画道路	宇都宮市中央部地域
[Light Green]	宇都宮市ライトレール線	宇都宮市中央部地域
[Light Green]	公園、緑地、墓園	宇都宮市中央部地域
[Light Green]	公共下水道区域(河川)	宇都宮市中央部地域
[Light Green]	地域冷暖房供給区域	宇都宮市中央部地域
[Light Green]	河川	宇都宮市中央部地域
[Light Green]	その他の都市施設	宇都宮市中央部地域
[Light Green]	土地区画整理事業区域	宇都宮市中央部地域
[Light Green]	市街地再開発事業区域	宇都宮市中央部地域
[Light Green]	地区計画区域	宇都宮市中央部地域
[Light Green]	宅地造成工事規制区域	宇都宮市中央部地域

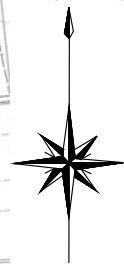
凡例	
[Thick Black Line]	計画決定区域
[Thin Black Line]	計画決定下水管渠
[Dotted Line]	計画決定その他の施設

1:25,000

※この図面は、令和2年4月現在のデータに基づき作成されています。最新の情報をご確認ください。  
詳細については、市役所都市計画課(028-432-2562)でご確認ください。

# 計画図（下水管渠）

1:2,500

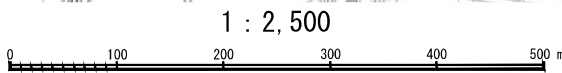


宇都宮都市計画下水道事業  
宇都宮市公共下水道  
汚水  
約 8,777 ha

川田水再生センター

屋板運動場

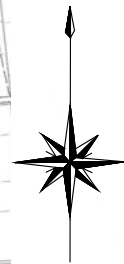
吐  
処2



凡 例	
記号	名 称
	既 決 定 区 域
	既 決 定 下 水 管 渠
	今 回 決 定 下 水 管 渠
	既 決 定 そ の 他 の 施 設

# 計画図（その他の施設）

1:2,500



宇都宮都市計画下水道事業  
宇都宮市公共下水道  
汚水  
約 8,777 ha

川田水再生センター

屋板運動場

1:2,500

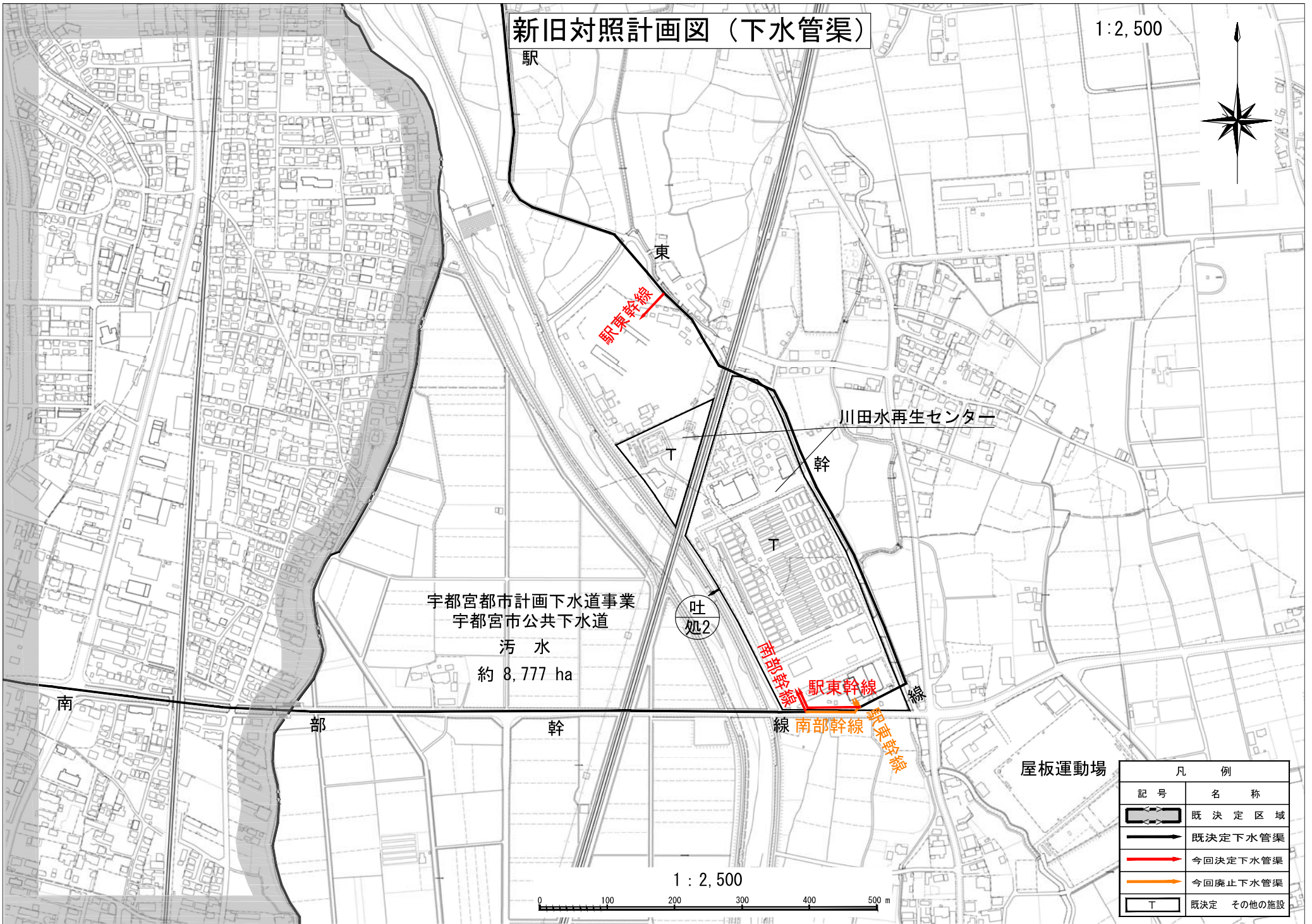


凡 例	
記号	名 称
	既 決 定 区 域
	今 回 決 定 そ の 他 の 施 設



# 新旧対照計画図（下水管渠）

1:2,500

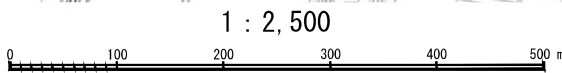


宇都宮都市計画下水道事業  
宇都宮市公共下水道  
汚水  
約 8,777 ha

川田水再生センター

吐処2

屋板運動場



1:2,500

凡 例	
記号	名称
	既決定区域
	既決定下水管渠
	今回決定下水管渠
	今回廃止下水管渠
	既決定 その他の施設

# 新旧対照計画図（その他の施設）

1:2,500



宇都宮都市計画下水道事業  
宇都宮市公共下水道  
汚水  
約 8,777 ha

川田水再生センター

川田水再生センター

屋板運動場

1:2,500



凡 例	
記号	名 称
	既 決 定 区 域
	変 更 後 その他の施設
	変 更 前 その他の施設