

別紙 1

消防分団

北門：歩行者用・子どもの家送迎車両等

体育館

- 仕上げグループ 凡例
- A : フローリング
 - B : 塩ビシート
 - 特 : 用途別仕上
- 腰壁 (木)
- 地場産材活用
- ※補掛部は磁器質タイル張を示す。

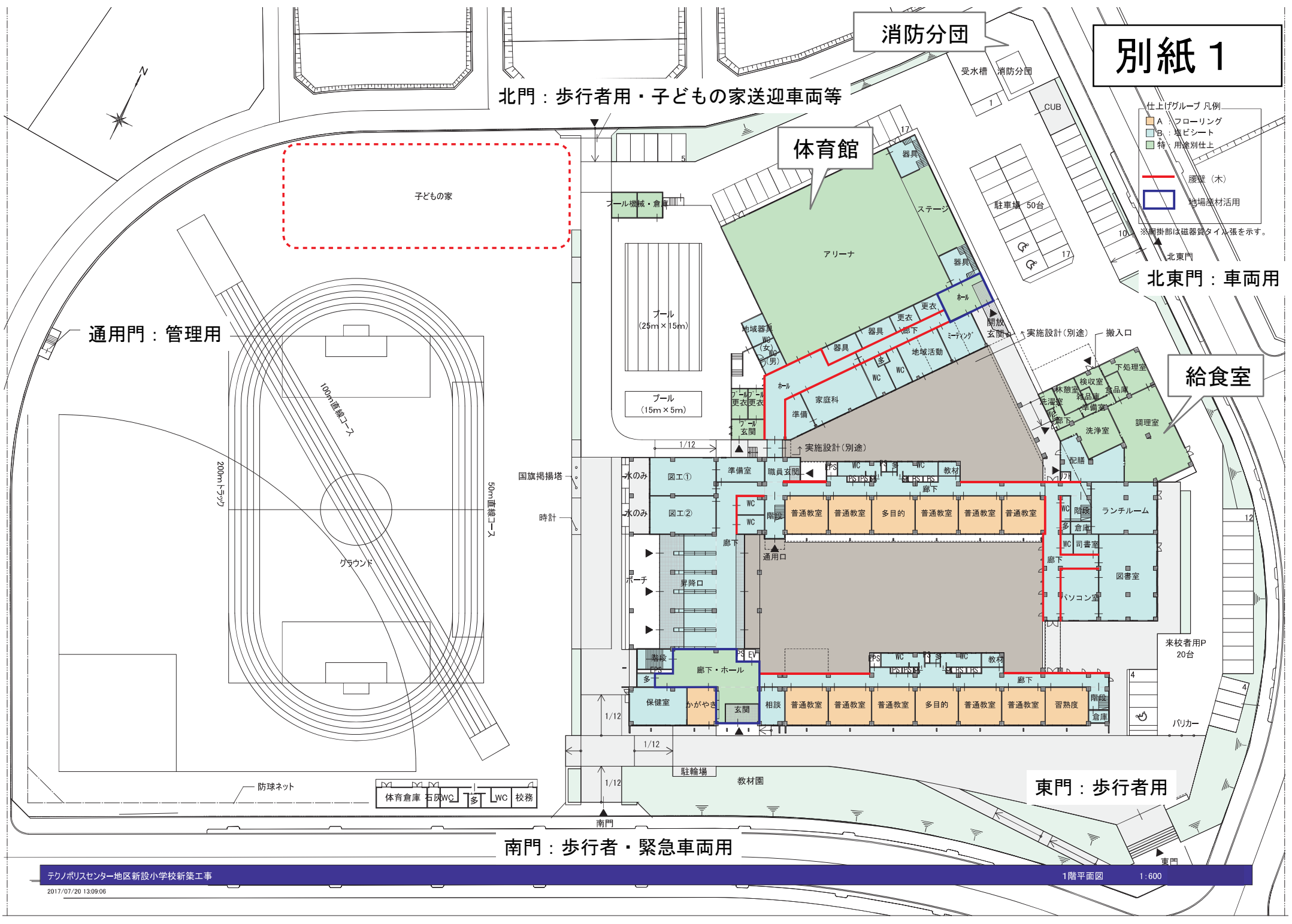
北東門：車両用

給食室

東門：歩行者用

南門：歩行者・緊急車両用

通用門：管理用



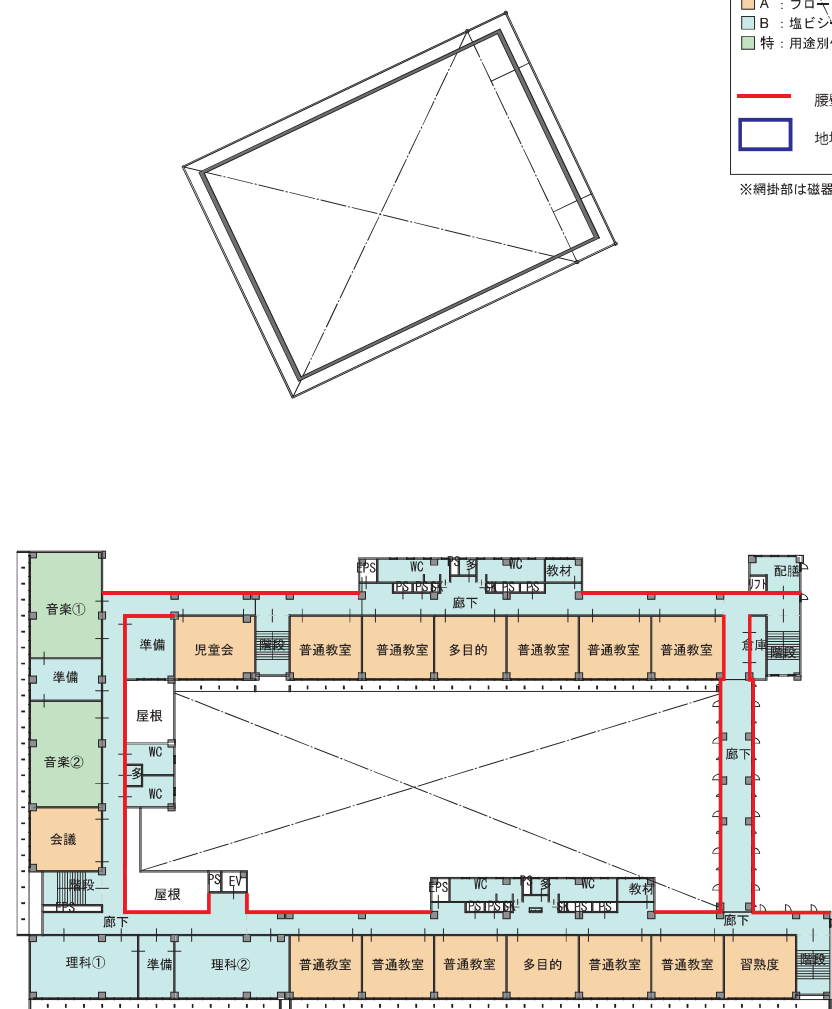
別紙 2

仕上げグループ 凡例

- A : フローリング
- B : 塩ビシート
- 特 : 用途別仕上

- 腰壁 (木)
- 地場産材活用

※網掛部は磁器質タイル張を示す。



- 内装仕上げ選定の基本的考え方
 - ・従来の学校施設の標準的な仕様を基本とする。
- 仕上げグループについて
 - ・各室毎に仕上げ材に要求される性能を元に、A、B、特のグループに分類し、その特徴による仕上げを示した。

A 普通教室、特別支援教室、普通教室への転用が考えられる室 (多目的室、生活科室等)	B 管理諸室、特別教室・準備室等、倉庫・器具庫等	特 室の用途により仕上げ材に特別な配慮が必要な部屋
床 : 机の引きずりを考慮した耐久性のある素材 児童の居場所としての木質系の素材→フローリング等 壁 : 耐久性に優れた素材 →硬質石こうボード EP-G 塗装一部掲示用クロス 天井 : 一般的な素材→化粧石こうボード等	床 : 耐久性とコストのバランスの良い素材→ビニル床シート等 壁 : 耐久性に優れた素材 →硬質石こうボード EP-G 塗装 天井 : 一般的な素材→化粧石こうボード等	床・壁・天井それぞれ室用途に適した仕上げを選定する。 音楽室・放送室 床 : ビニル床シート 壁 : 有孔シナ合板 (GW 組込) 天井 : ロックウール化粧吸音板 給食室 床 : ビニル床シート (給食室用) 壁 : 化粧ケイカル板 天井 : ケイカル板 結露防止塗料
   	   	 
A・B・特の写真：雀宮中		

■木質化・メリハリのある仕上げについて

【木質化について】
 ・ぬくもりや温かみ、独特の色合いや香りを持つ木材の性質により、児童や利用者のストレスの軽減、情緒面が落ち着くなど、生理面、心理面、健康面に良い影響を与えることから、普通教室の床や廊下の腰壁の木質化を行う。

【メリハリのある仕上げについて】
 ・人を迎え入れる場所、人の目に触れやすい場所となる玄関ホールにおいて、市・県産材や大谷石などの地場産材を使用する。



新設小学校
普通教室イメージ

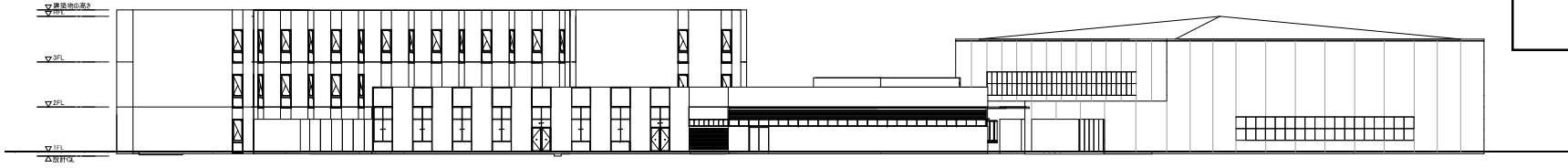


新設小学校
廊下イメージ

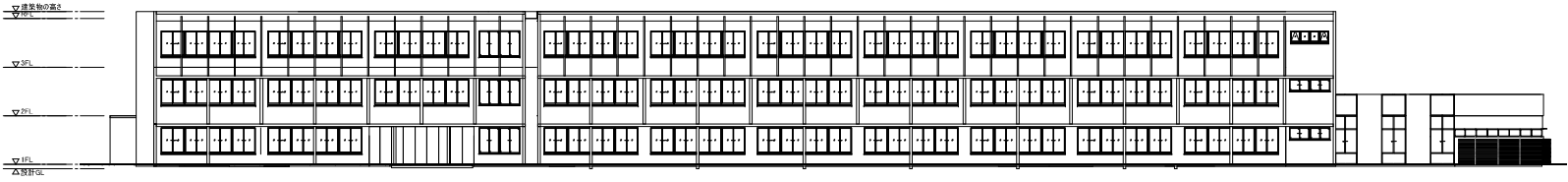


玄関ホールイメージ
(県立宇都宮青葉高等学校)

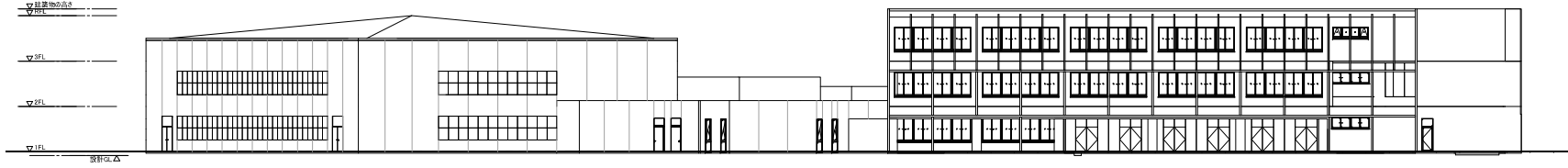
別紙 4



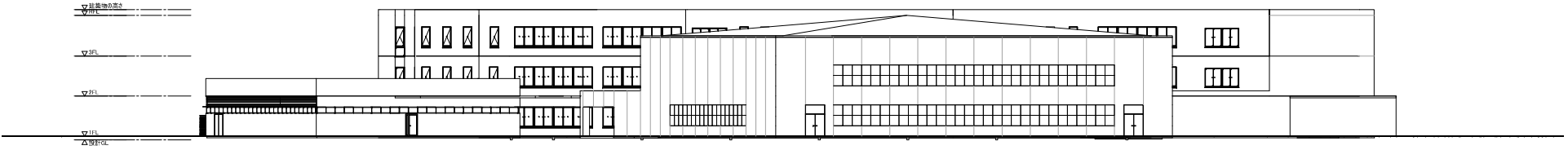
東側立面図



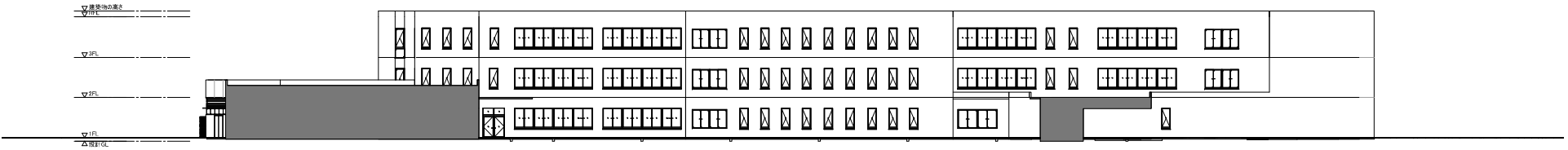
南側立面図



西側立面図



北側立面図



北側立面図

