

土砂災害ハザードマップ (避難地図)

宇都宮市清原地区(1)

縮尺 1:10,000



通常の人の歩く速さ(時速4km)で徒歩15分
※災害等の避難には、さらに時間がかかります。

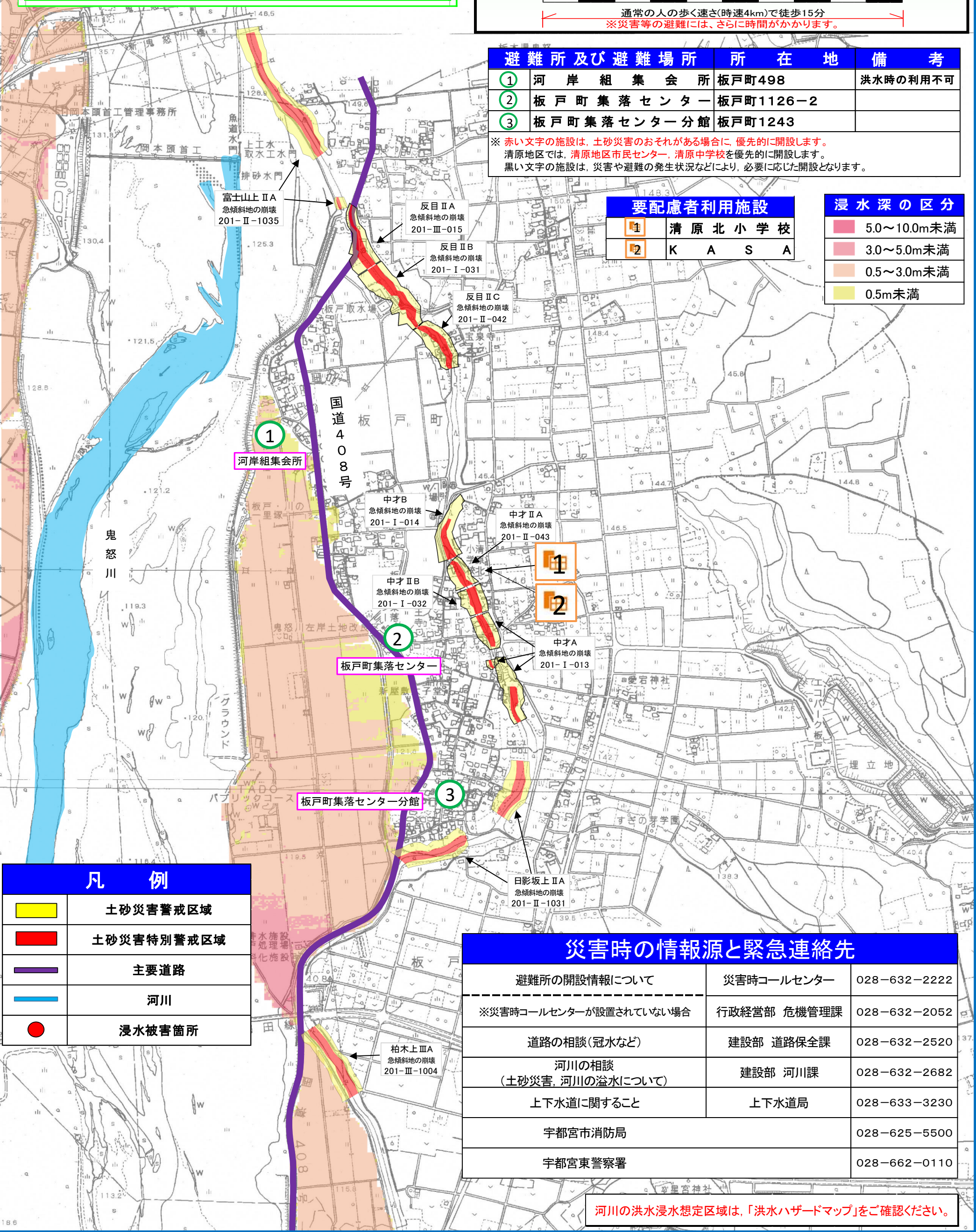
黄色で囲まれた区域は大雨等の際土砂災害が予想され、住民の生命または身体に被害が予想される区域です。
赤色で囲まれた区域は、大雨等の際土砂災害が予想され、建築物等に損壊が生じ住民の生命または身体に被害が予想される区域です。
土砂災害警戒区域(黄色で囲まれた区域)、土砂災害特別警戒区域(赤色で囲まれた区域)等に居住されている方は、大雨等の情報に注意し警戒避難等の情報把握に努め、土砂災害に遭遇しないよう注意しましょう。
又、土砂災害等の前兆現象を見つけたら、いち早く関係機関に通報しましょう。

避難所及び避難場所	所在地	備考
① 河岸組集会所	板戸町498	洪水時の利用不可
② 板戸町集落センター	板戸町1126-2	
③ 板戸町集落センター分館	板戸町1243	

※ 赤い文字の施設は、土砂災害のおそれがある場合に、優先的に開設します。
清原地区では、清原地区市民センター、清原中学校を優先的に開設します。
黒い文字の施設は、災害や避難の発生状況などにより、必要に応じた開設となります。

要配慮者利用施設	
①	清原北小学校
②	K A S A

浸水深の区分	
5.0~10.0m未満	(赤)
3.0~5.0m未満	(黄)
0.5~3.0m未満	(橙)
0.5m未満	(黄緑)



凡 例	
(黄)	土砂災害警戒区域
(赤)	土砂災害特別警戒区域
(紫)	主要道路
(青)	河川
(赤丸)	浸水被害箇所

災害時の情報源と緊急連絡先		
避難所の開設情報について	災害時コールセンター	028-632-2222
※災害時コールセンターが設置されていない場合	行政経営部 危機管理課	028-632-2052
道路の相談(冠水など)	建設部 道路保全課	028-632-2520
河川の相談 (土砂災害、河川の溢水について)	建設部 河川課	028-632-2682
上下水道に関すること	上下水道局	028-633-3230
宇都宮市消防局		028-625-5500
宇都宮東警察署		028-662-0110

河川の洪水浸水想定区域は、「洪水ハザードマップ」をご確認ください。