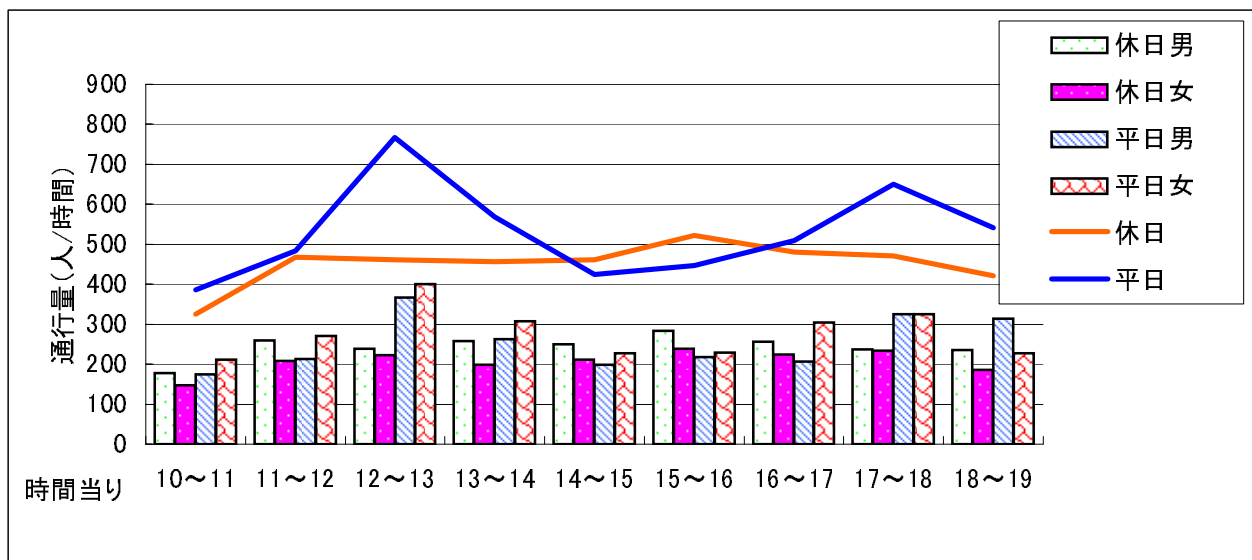


### 3)地点別通行量

## 地点別通行量データ

地点番号	1 表参道スクエア前	大通り北:馬場通り4丁目
------	------------	--------------



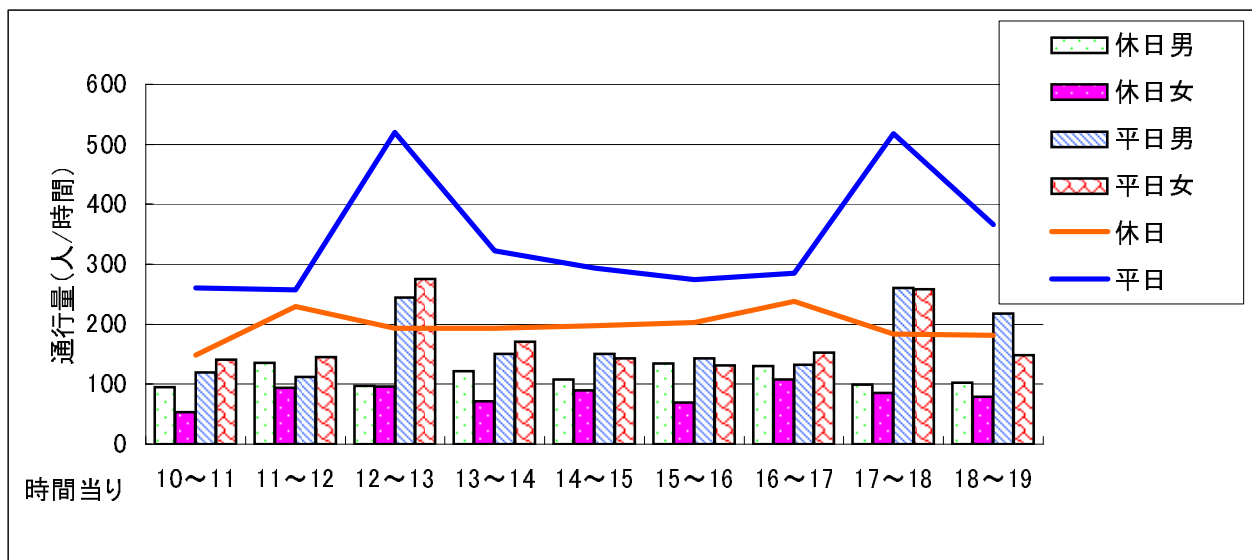
・7月24日(休日)

方向	性別	調査時間									合計 (人)
		午前		午後							
		10~11	11~12	12~13	13~14	14~15	15~16	16~17	17~18	18~19	
東行	男	89	135	141	147	150	162	139	148	131	1,242
	女	67	109	127	103	121	138	132	153	110	1,060
	小計	156	244	268	250	271	300	271	301	241	2,302
西行	男	89	124	98	111	100	121	118	89	105	955
	女	80	99	95	96	91	101	92	81	75	810
	小計	169	223	193	207	191	222	210	170	180	1,765
合計	男	178	259	239	258	250	283	257	237	236	2,197
	女	147	208	222	199	212	239	224	234	185	1,870
	小計	325	467	461	457	462	522	481	471	421	4,067

・7月25日(平日)

方向	性別	調査時間									合計 (人)
		午前		午後							
		10~11	11~12	12~13	13~14	14~15	15~16	16~17	17~18	18~19	
東行	男	96	112	194	164	111	130	122	221	189	1,339
	女	97	126	230	170	140	141	205	203	144	1,456
	小計	193	238	424	334	251	271	327	424	333	2,795
西行	男	78	101	172	98	87	88	84	104	125	937
	女	115	145	171	137	87	88	99	122	84	1,048
	小計	193	246	343	235	174	176	183	226	209	1,985
合計	男	174	213	366	262	198	218	206	325	314	2,276
	女	212	271	401	307	227	229	304	325	228	2,504
	小計	386	484	767	569	425	447	510	650	542	4,780

地点番号	2 クオリア前	大通り北:馬場通り1丁目
------	---------	--------------



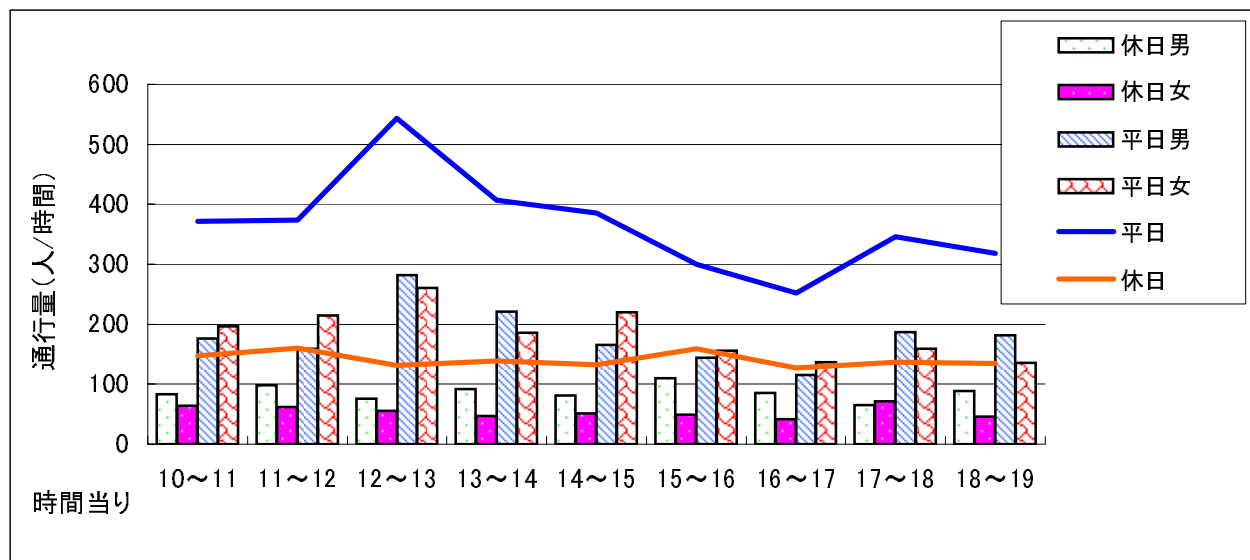
・7月24日(休日)

方向	性別	調査時間										合計 (人)
		午前		午後								
		10~11	11~12	12~13	13~14	14~15	15~16	16~17	17~18	18~19		
東行	男	60	78	62	79	64	95	88	49	45	620	
	女	37	41	68	46	56	53	64	30	47	442	
	小計	97	119	130	125	120	148	152	79	92	1,062	
西行	男	35	58	35	43	44	39	42	50	57	403	
	女	16	53	28	25	34	16	44	55	32	303	
	小計	51	111	63	68	78	55	86	105	89	706	
合計	男	95	136	97	122	108	134	130	99	102	1,023	
	女	53	94	96	71	90	69	108	85	79	745	
	小計	148	230	193	193	198	203	238	184	181	1,768	

・7月25日(平日)

方向	性別	調査時間										合計 (人)
		午前		午後								
		10~11	11~12	12~13	13~14	14~15	15~16	16~17	17~18	18~19		
東行	男	73	72	145	93	97	96	92	210	164	1,042	
	女	78	81	170	100	93	91	120	202	105	1,040	
	小計	151	153	315	193	190	187	212	412	269	2,082	
西行	男	47	40	100	58	54	47	40	50	54	490	
	女	63	64	105	71	50	40	33	56	43	525	
	小計	110	104	205	129	104	87	73	106	97	1,015	
合計	男	120	112	245	151	151	143	132	260	218	1,532	
	女	141	145	275	171	143	131	153	258	148	1,565	
	小計	261	257	520	322	294	274	285	518	366	3,097	

地点番号	3	とらやビル前	大通り北:本町
------	---	--------	---------



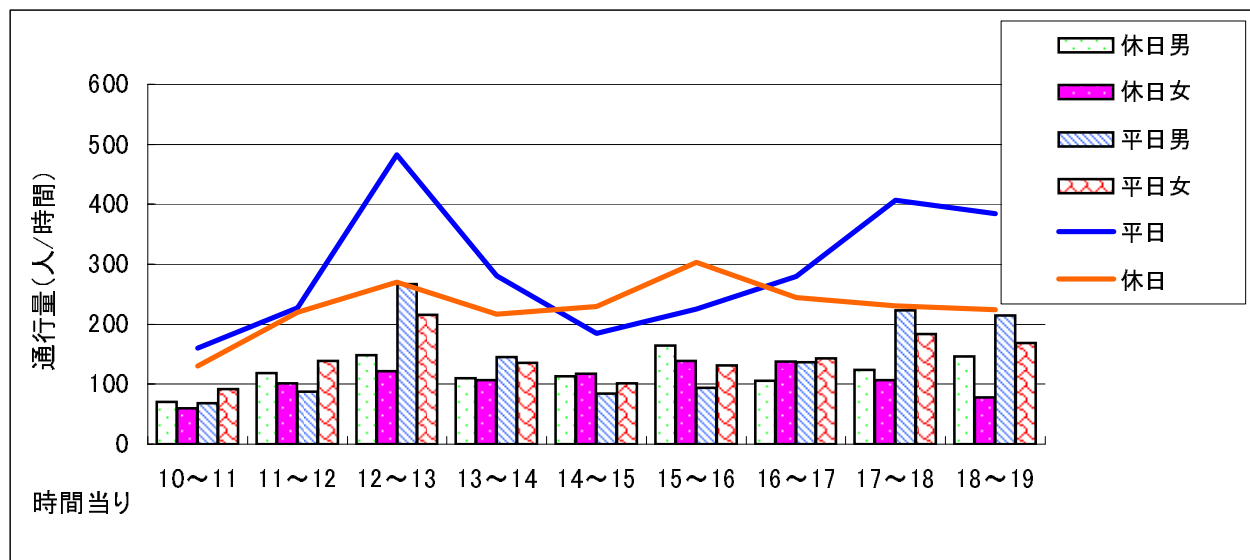
・7月24日(休日)

方向	性別	調査時間										合計 (人)
		午前		午後								
		10~11	11~12	12~13	13~14	14~15	15~16	16~17	17~18	18~19		
東行	男	58	69	50	65	53	62	50	39	58	504	
	女	46	41	38	30	36	31	27	41	30	320	
	小計	104	110	88	95	89	93	77	80	88	824	
西行	男	25	29	26	27	28	48	35	26	31	275	
	女	18	21	17	17	15	18	15	31	16	168	
	小計	43	50	43	44	43	66	50	57	47	443	
合計	男	83	98	76	92	81	110	85	65	89	779	
	女	64	62	55	47	51	49	42	72	46	488	
	小計	147	160	131	139	132	159	127	137	135	1,267	

・7月25日(平日)

方向	性別	調査時間										合計 (人)
		午前		午後								
		10~11	11~12	12~13	13~14	14~15	15~16	16~17	17~18	18~19		
東行	男	102	88	154	137	102	90	62	110	96	941	
	女	96	120	147	104	153	87	86	90	81	964	
	小計	198	208	301	241	255	177	148	200	177	1,905	
西行	男	74	71	128	84	63	54	53	77	86	690	
	女	100	95	114	82	67	69	51	69	55	702	
	小計	174	166	242	166	130	123	104	146	141	1,392	
合計	男	176	159	282	221	165	144	115	187	182	1,631	
	女	196	215	261	186	220	156	137	159	136	1,666	
	小計	372	374	543	407	385	300	252	346	318	3,297	

地点番号	4 近畿日本ツーリスト前	大通り南:池上町東
------	--------------	-----------



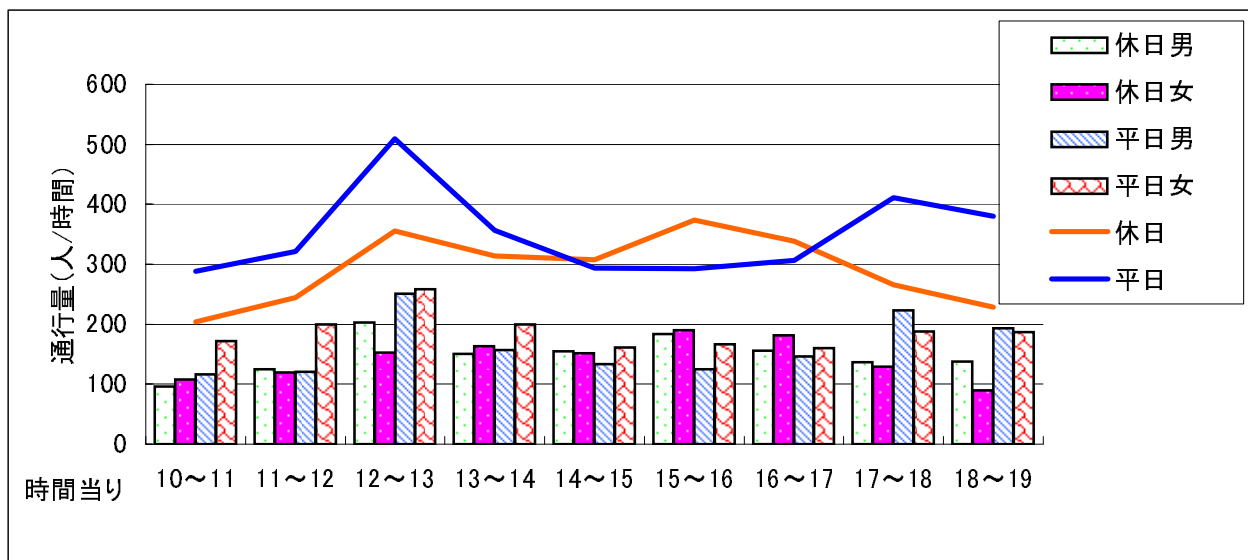
・7月24日(休日)

方向	性別	調査時間										合計 (人)
		午前		午後								
		10~11	11~12	12~13	13~14	14~15	15~16	16~17	17~18	18~19		
東行	男	47	72	85	62	85	98	49	75	67	640	
	女	35	66	70	44	83	75	89	73	49	584	
	小計	82	138	155	106	168	173	138	148	116	1,224	
西行	男	23	47	63	48	28	66	57	49	79	460	
	女	25	35	52	63	34	64	49	34	29	385	
	小計	48	82	115	111	62	130	106	83	108	845	
合計	男	70	119	148	110	113	164	106	124	146	1,100	
	女	60	101	122	107	117	139	138	107	78	969	
	小計	130	220	270	217	230	303	244	231	224	2,069	

・7月25日(平日)

方向	性別	調査時間										合計 (人)
		午前		午後								
		10~11	11~12	12~13	13~14	14~15	15~16	16~17	17~18	18~19		
東行	男	41	42	139	74	47	43	68	63	80	597	
	女	52	52	103	67	53	50	73	64	88	602	
	小計	93	94	242	141	100	93	141	127	168	1,199	
西行	男	27	46	128	71	37	51	69	160	135	724	
	女	40	87	113	69	48	81	70	120	81	709	
	小計	67	133	241	140	85	132	139	280	216	1,433	
合計	男	68	88	267	145	84	94	137	223	215	1,321	
	女	92	139	216	136	101	131	143	184	169	1,311	
	小計	160	227	483	281	185	225	280	407	384	2,632	

地点番号	5 ファーストリップ前	大通り南:馬場通り2丁目東
------	-------------	---------------



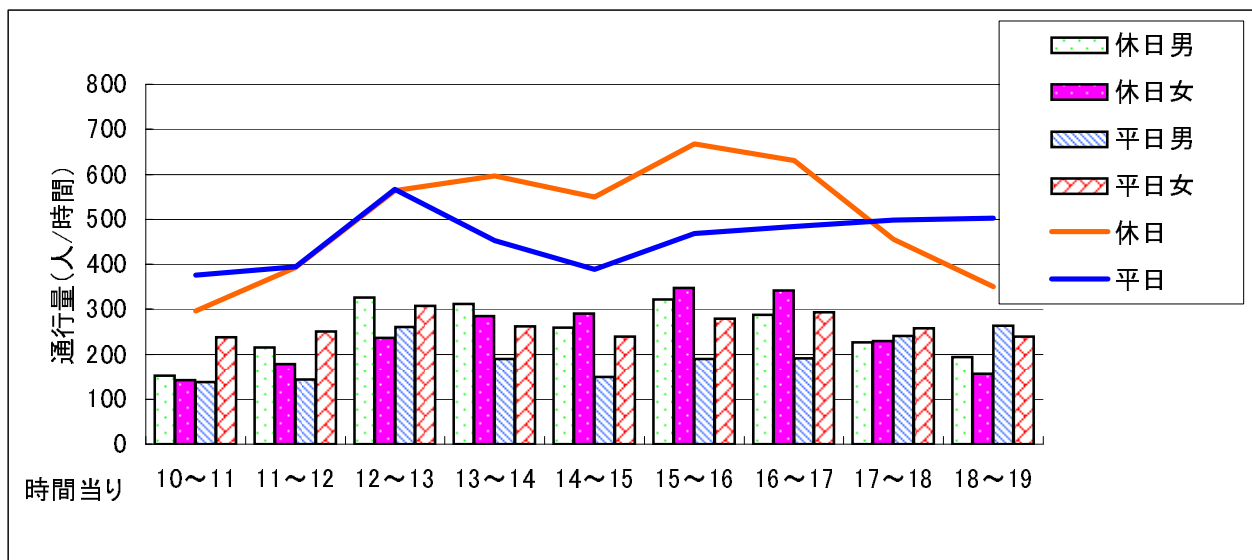
・7月24日(休日)

方向	性別	調査時間									合計 (人)
		午前		午後							
		10~11	11~12	12~13	13~14	14~15	15~16	16~17	17~18	18~19	
東行	男	60	49	95	69	80	95	68	63	59	638
	女	63	53	77	69	65	95	75	52	43	592
	小計	123	102	172	138	145	190	143	115	102	1,230
西行	男	36	76	108	82	75	89	88	74	79	707
	女	45	67	76	94	87	95	107	77	47	695
	小計	81	143	184	176	162	184	195	151	126	1,402
合計	男	96	125	203	151	155	184	156	137	138	1,345
	女	108	120	153	163	152	190	182	129	90	1,287
	小計	204	245	356	314	307	374	338	266	228	2,632

・7月25日(平日)

方向	性別	調査時間									合計 (人)
		午前		午後							
		10~11	11~12	12~13	13~14	14~15	15~16	16~17	17~18	18~19	
東行	男	65	68	120	70	60	63	74	132	89	741
	女	85	93	116	104	80	87	84	105	87	841
	小計	150	161	236	174	140	150	158	237	176	1,582
西行	男	51	53	131	87	73	62	72	91	104	724
	女	87	107	142	96	81	80	76	83	100	852
	小計	138	160	273	183	154	142	148	174	204	1,576
合計	男	116	121	251	157	133	125	146	223	193	1,465
	女	172	200	258	200	161	167	160	188	187	1,693
	小計	288	321	509	357	294	292	306	411	380	3,158

地点番号	6	パルコ宇都宮店前	大通り南:馬場通り3丁目
------	---	----------	--------------



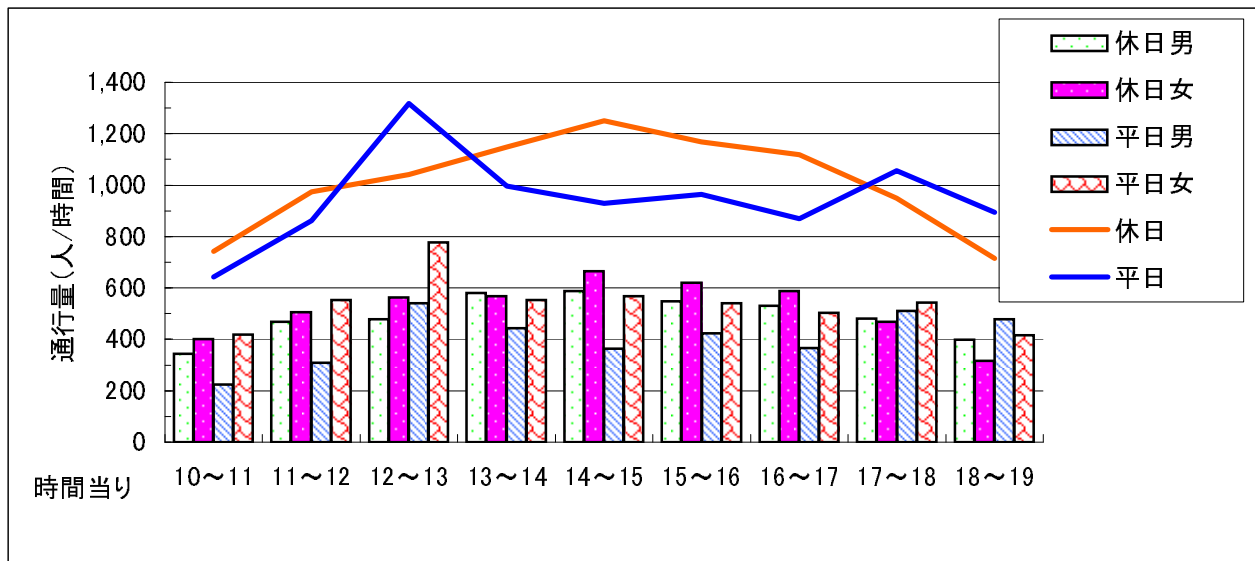
・7月24日(休日)

方向	性別	調査時間									合計 (人)
		午前		午後							
		10~11	11~12	12~13	13~14	14~15	15~16	16~17	17~18	18~19	
東行	男	57	64	112	134	85	151	136	108	85	932
	女	46	57	81	123	96	124	154	125	70	876
	小計	103	121	193	257	181	275	290	233	155	1,808
西行	男	96	151	214	178	174	170	152	119	108	1,362
	女	97	121	156	162	194	223	188	104	87	1,332
	小計	193	272	370	340	368	393	340	223	195	2,694
合計	男	153	215	326	312	259	321	288	227	193	2,294
	女	143	178	237	285	290	347	342	229	157	2,208
	小計	296	393	563	597	549	668	630	456	350	4,502

・7月25日(平日)

方向	性別	調査時間									合計 (人)
		午前		午後							
		10~11	11~12	12~13	13~14	14~15	15~16	16~17	17~18	18~19	
東行	男	55	59	95	83	61	85	80	131	92	741
	女	72	74	104	132	98	133	117	131	95	956
	小計	127	133	199	215	159	218	197	262	187	1,697
西行	男	83	85	165	107	88	105	111	110	172	1,026
	女	166	176	203	130	141	146	176	126	144	1,408
	小計	249	261	368	237	229	251	287	236	316	2,434
合計	男	138	144	260	190	149	190	191	241	264	1,767
	女	238	250	307	262	239	279	293	257	239	2,364
	小計	376	394	567	452	388	469	484	498	503	4,131

地点番号	7 旧チャレンジショップ前	オリオン通り: 江野町西
------	---------------	--------------



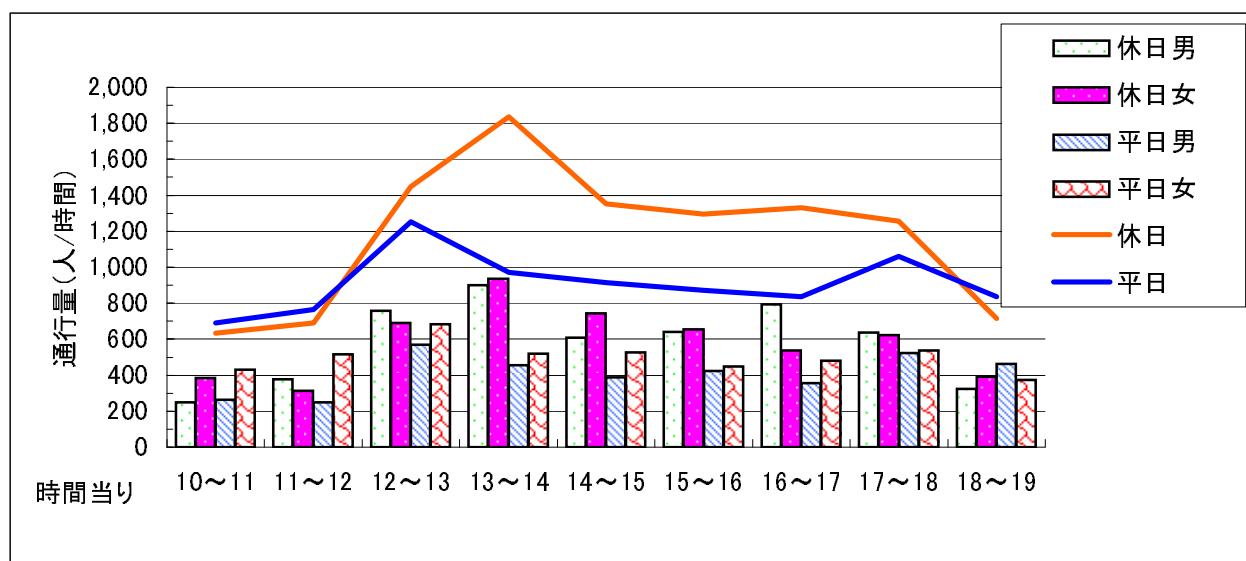
・7月24日(休日)

方向	性別	調査時間									合計 (人)
		午前		午後							
		10~11	11~12	12~13	13~14	14~15	15~16	16~17	17~18	18~19	
東行	男	188	249	249	297	302	246	222	223	192	2,168
	女	245	283	318	267	335	263	221	196	131	2,259
	小計	433	532	567	564	637	509	443	419	323	4,427
西行	男	155	219	229	283	285	302	309	259	206	2,247
	女	155	223	246	302	329	358	367	272	185	2,437
	小計	310	442	475	585	614	660	676	531	391	4,684
合計	男	343	468	478	580	587	548	531	482	398	4,415
	女	400	506	564	569	664	621	588	468	316	4,696
	小計	743	974	1,042	1,149	1,251	1,169	1,119	950	714	9,111

・7月25日(平日)

方向	性別	調査時間									合計 (人)
		午前		午後							
		10~11	11~12	12~13	13~14	14~15	15~16	16~17	17~18	18~19	
東行	男	110	146	320	256	213	223	197	241	231	1,937
	女	228	281	440	292	287	266	254	226	159	2,433
	小計	338	427	760	548	500	489	451	467	390	4,370
西行	男	113	162	221	188	150	201	170	270	248	1,723
	女	191	272	337	261	280	275	248	318	256	2,438
	小計	304	434	558	449	430	476	418	588	504	4,161
合計	男	223	308	541	444	363	424	367	511	479	3,660
	女	419	553	777	553	567	541	502	544	415	4,871
	小計	642	861	1,318	997	930	965	869	1,055	894	8,531

地点番号	8 オリオンスクエア前	オリオン通り: 江野町中央
------	-------------	---------------



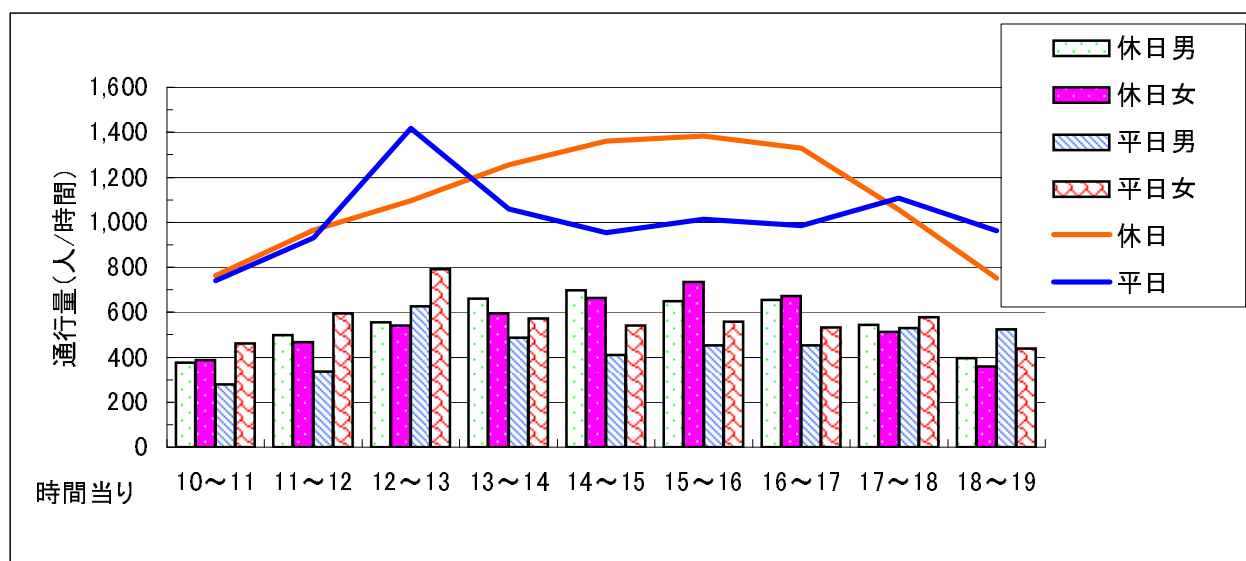
・7月24日(休日)

方向	性別	調査時間									合計 (人)
		午前		午後							
		10~11	11~12	12~13	13~14	14~15	15~16	16~17	17~18	18~19	
東行	男	151	252	290	374	321	292	336	289	195	2,500
	女	134	237	310	344	357	321	406	337	171	2,617
	小計	285	489	600	718	678	613	742	626	366	5,117
西行	男	98	124	468	526	289	348	457	347	129	2,786
	女	250	77	382	593	385	333	133	284	221	2,658
	小計	348	201	850	1,119	674	681	590	631	350	5,444
合計	男	249	376	758	900	610	640	793	636	324	5,286
	女	384	314	692	937	742	654	539	621	392	5,275
	小計	633	690	1,450	1,837	1,352	1,294	1,332	1,257	716	10,561

・7月25日(平日)

方向	性別	調査時間									合計 (人)
		午前		午後							
		10~11	11~12	12~13	13~14	14~15	15~16	16~17	17~18	18~19	
東行	男	132	153	320	265	215	224	186	247	232	1,974
	女	247	262	413	289	269	209	249	235	139	2,312
	小計	379	415	733	554	484	433	435	482	371	4,286
西行	男	130	96	249	189	172	198	170	276	232	1,712
	女	182	254	270	229	258	241	233	304	235	2,206
	小計	312	350	519	418	430	439	403	580	467	3,918
合計	男	262	249	569	454	387	422	356	523	464	3,686
	女	429	516	683	518	527	450	482	539	374	4,518
	小計	691	765	1,252	972	914	872	838	1,062	838	8,204

地点番号	9 長瀬文具店前	オリオン通り:曲師町西
------	----------	-------------



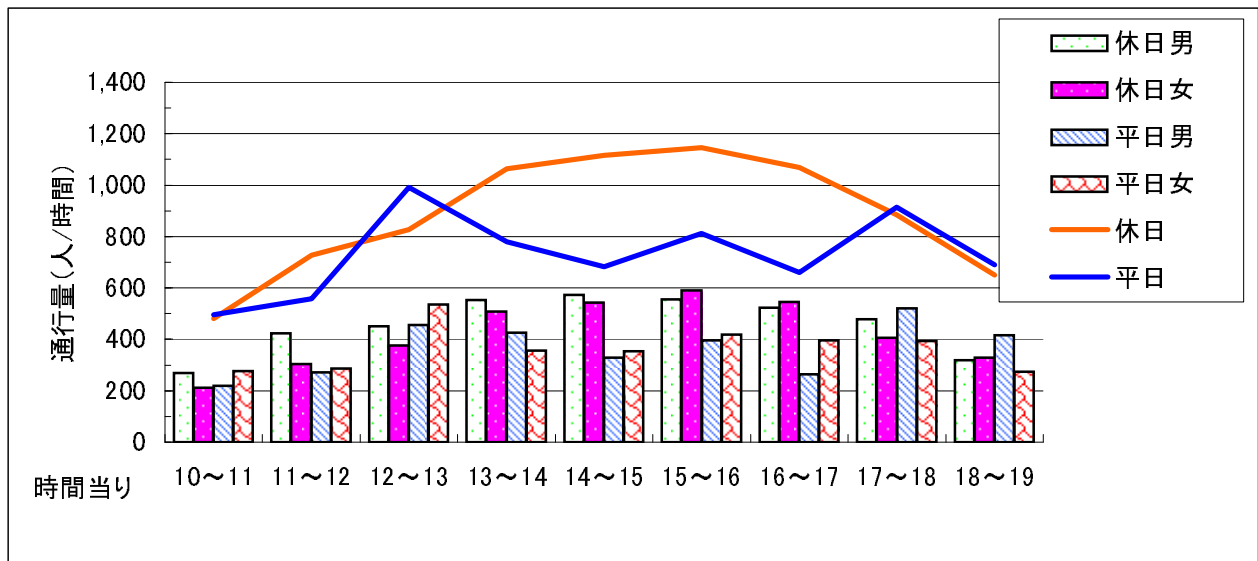
・7月24日(休日)

方向	性別	調査時間									合計 (人)
		午前		午後							
		10~11	11~12	12~13	13~14	14~15	15~16	16~17	17~18	18~19	
東行	男	202	262	292	349	370	325	322	296	204	2,622
	女	216	268	299	290	331	383	287	253	164	2,491
	小計	418	530	591	639	701	708	609	549	368	5,113
西行	男	174	236	262	312	328	324	334	247	191	2,408
	女	172	200	242	304	331	351	386	260	194	2,440
	小計	346	436	504	616	659	675	720	507	385	4,848
合計	男	376	498	554	661	698	649	656	543	395	5,030
	女	388	468	541	594	662	734	673	513	358	4,931
	小計	764	966	1,095	1,255	1,360	1,383	1,329	1,056	753	9,961

・7月25日(平日)

方向	性別	調査時間									合計 (人)
		午前		午後							
		10~11	11~12	12~13	13~14	14~15	15~16	16~17	17~18	18~19	
東行	男	149	174	358	295	243	239	248	279	256	2,241
	女	252	312	448	314	295	288	292	294	182	2,677
	小計	401	486	806	609	538	527	540	573	438	4,918
西行	男	131	163	269	192	168	215	206	250	267	1,861
	女	208	283	343	259	247	271	239	284	257	2,391
	小計	339	446	612	451	415	486	445	534	524	4,252
合計	男	280	337	627	487	411	454	454	529	523	4,102
	女	460	595	791	573	542	559	531	578	439	5,068
	小計	740	932	1,418	1,060	953	1,013	985	1,107	962	9,170

地点番号	10	長谷川時計店前	オリオン通り:曲師町東
------	----	---------	-------------



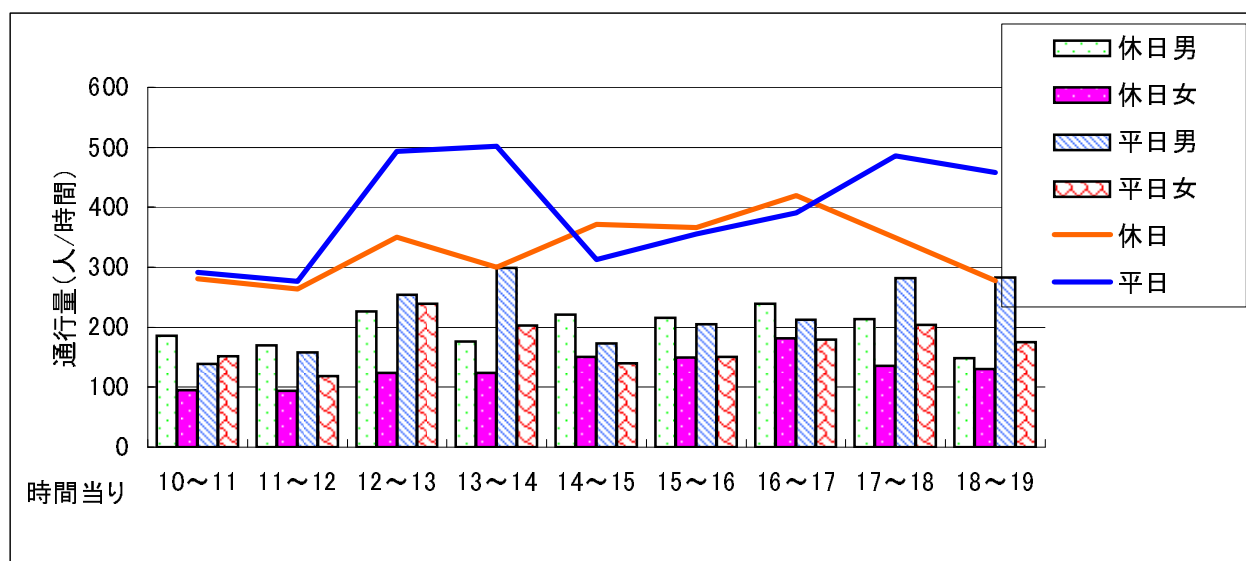
・7月24日(休日)

方向	性別	調査時間										合計 (人)
		午前		午後								
		10~11	11~12	12~13	13~14	14~15	15~16	16~17	17~18	18~19		
東行	男	123	195	225	269	287	283	255	288	172	2,097	
	女	116	151	203	245	255	268	255	228	189	1,910	
	小計	239	346	428	514	542	551	510	516	361	4,007	
西行	男	146	229	227	285	287	272	269	190	148	2,053	
	女	95	153	172	264	288	322	290	179	141	1,904	
	小計	241	382	399	549	575	594	559	369	289	3,957	
合計	男	269	424	452	554	574	555	524	478	320	4,150	
	女	211	304	375	509	543	590	545	407	330	3,814	
	小計	480	728	827	1,063	1,117	1,145	1,069	885	650	7,964	

・7月25日(平日)

方向	性別	調査時間										合計 (人)
		午前		午後								
		10~11	11~12	12~13	13~14	14~15	15~16	16~17	17~18	18~19		
東行	男	99	128	258	239	177	202	93	338	224	1,758	
	女	135	133	316	217	174	229	193	229	132	1,758	
	小計	234	261	574	456	351	431	286	567	356	3,516	
西行	男	120	143	198	186	151	193	172	182	192	1,537	
	女	142	153	220	138	180	189	203	165	142	1,532	
	小計	262	296	418	324	331	382	375	347	334	3,069	
合計	男	219	271	456	425	328	395	265	520	416	3,295	
	女	277	286	536	355	354	418	396	394	274	3,290	
	小計	496	557	992	780	682	813	661	914	690	6,585	

地点番号	11	コアミ計測機前	日野町通り
------	----	---------	-------



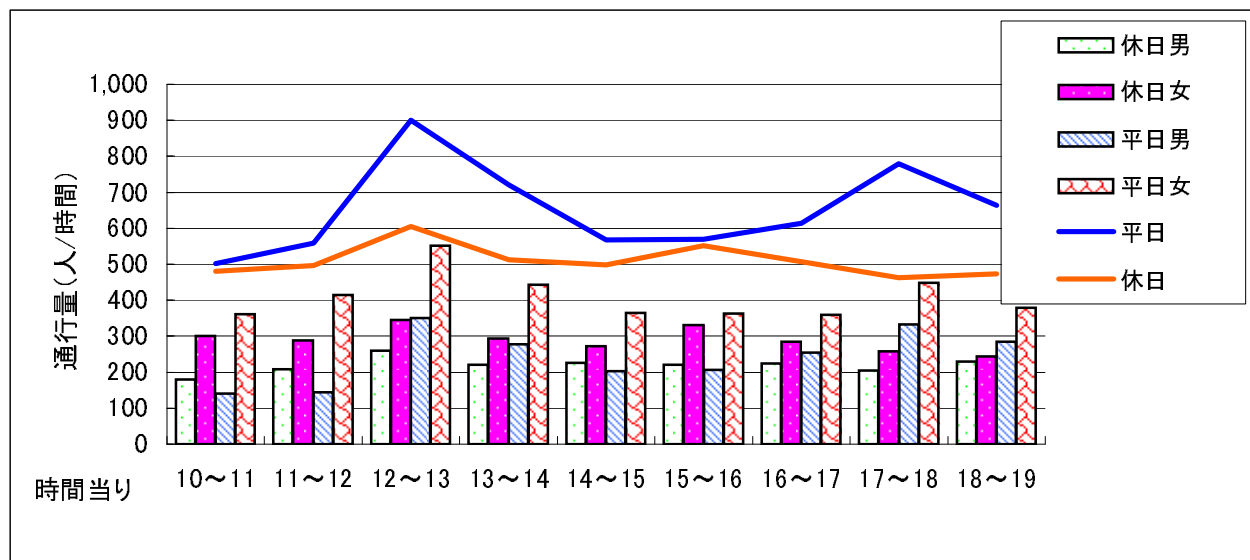
・7月24日(休日)

方向	性別	調査時間										合計 (人)
		午前		午後								
		10~11	11~12	12~13	13~14	14~15	15~16	16~17	17~18	18~19		
東行	男	72	75	111	93	121	115	120	133	88	928	
	女	32	42	70	57	72	72	97	81	69	592	
	小計	104	117	181	150	193	187	217	214	157	1,520	
西行	男	114	95	115	83	100	101	119	80	60	867	
	女	63	52	54	67	79	78	84	55	61	593	
	小計	177	147	169	150	179	179	203	135	121	1,460	
合計	男	186	170	226	176	221	216	239	213	148	1,795	
	女	95	94	124	124	151	150	181	136	130	1,185	
	小計	281	264	350	300	372	366	420	349	278	2,980	

・7月25日(平日)

方向	性別	調査時間										合計 (人)
		午前		午後								
		10~11	11~12	12~13	13~14	14~15	15~16	16~17	17~18	18~19		
東行	男	57	66	155	172	105	111	125	155	160	1,106	
	女	62	53	146	135	74	92	108	113	77	860	
	小計	119	119	301	307	179	203	233	268	237	1,966	
西行	男	82	92	99	127	68	94	87	127	123	899	
	女	90	65	93	68	66	59	71	91	98	701	
	小計	172	157	192	195	134	153	158	218	221	1,600	
合計	男	139	158	254	299	173	205	212	282	283	2,005	
	女	152	118	239	203	140	151	179	204	175	1,561	
	小計	291	276	493	502	313	356	391	486	458	3,566	

地点番号	12	サイトウシャツ店前	東武馬車道通り
------	----	-----------	---------



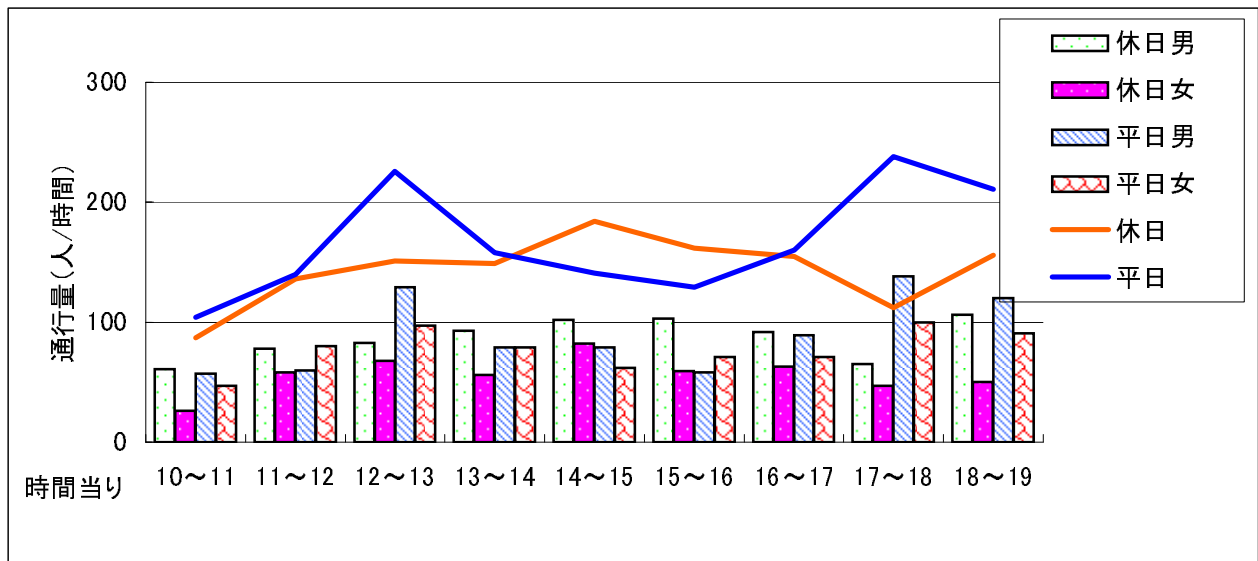
・7月24日(休日)

方向	性別	調査時間										合計 (人)
		午前		午後								
		10~11	11~12	12~13	13~14	14~15	15~16	16~17	17~18	18~19		
南行	男	87	90	138	129	119	117	116	101	110	1,007	
	女	186	125	199	154	145	171	133	124	102	1,339	
	小計	273	215	337	283	264	288	249	225	212	2,346	
北行	男	93	118	121	91	107	104	108	103	120	965	
	女	114	163	147	139	127	160	151	134	142	1,277	
	小計	207	281	268	230	234	264	259	237	262	2,242	
合計	男	180	208	259	220	226	221	224	204	230	1,972	
	女	300	288	346	293	272	331	284	258	244	2,616	
	小計	480	496	605	513	498	552	508	462	474	4,588	

・7月25日(平日)

方向	性別	調査時間										合計 (人)
		午前		午後								
		10~11	11~12	12~13	13~14	14~15	15~16	16~17	17~18	18~19		
南行	男	78	80	157	127	103	111	139	181	161	1,137	
	女	233	234	242	225	178	173	186	247	175	1,893	
	小計	311	314	399	352	281	284	325	428	336	3,030	
北行	男	62	64	193	150	99	96	116	151	124	1,055	
	女	129	181	309	218	187	190	173	201	204	1,792	
	小計	191	245	502	368	286	286	289	352	328	2,847	
合計	男	140	144	350	277	202	207	255	332	285	2,192	
	女	362	415	551	443	365	363	359	448	379	3,685	
	小計	502	559	901	720	567	570	614	780	664	5,877	

地点番号	13 秀月堂菓子店前	江野町通り
------	------------	-------



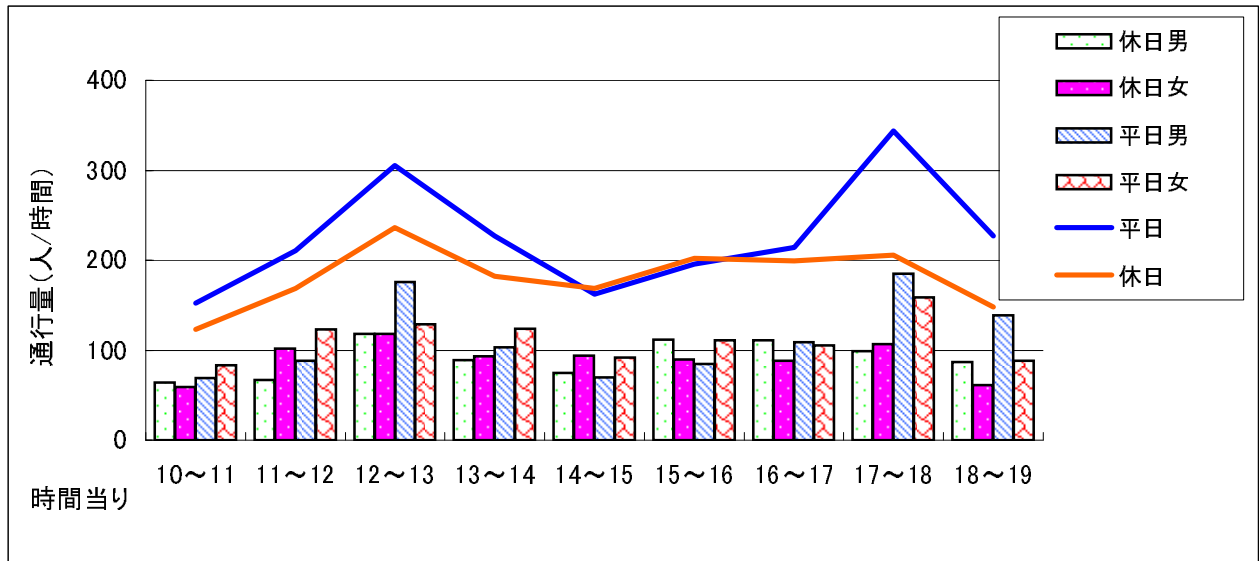
・7月24日(休日)

方向	性別	調査時間								合計 (人)	
		午前		午後							
		10~11	11~12	12~13	13~14	14~15	15~16	16~17	17~18		18~19
南行	男	29	28	44	54	35	54	49	30	60	383
	女	15	22	33	34	35	35	32	19	35	260
	小計	44	50	77	88	70	89	81	49	95	643
北行	男	32	50	39	39	67	49	43	35	46	400
	女	11	36	35	22	47	24	31	28	15	249
	小計	43	86	74	61	114	73	74	63	61	649
合計	男	61	78	83	93	102	103	92	65	106	783
	女	26	58	68	56	82	59	63	47	50	509
	小計	87	136	151	149	184	162	155	112	156	1,292

・7月25日(平日)

方向	性別	調査時間								合計 (人)	
		午前		午後							
		10~11	11~12	12~13	13~14	14~15	15~16	16~17	17~18		18~19
南行	男	22	30	60	46	41	27	45	76	68	415
	女	24	35	47	43	31	28	32	75	41	356
	小計	46	65	107	89	72	55	77	151	109	771
北行	男	35	30	69	33	38	31	44	62	52	394
	女	23	45	50	36	31	43	39	25	50	342
	小計	58	75	119	69	69	74	83	87	102	736
合計	男	57	60	129	79	79	58	89	138	120	809
	女	47	80	97	79	62	71	71	100	91	698
	小計	104	140	226	158	141	129	160	238	211	1,507

地点番号	14	タテノ本店前地点	中央通り 西
------	----	----------	--------



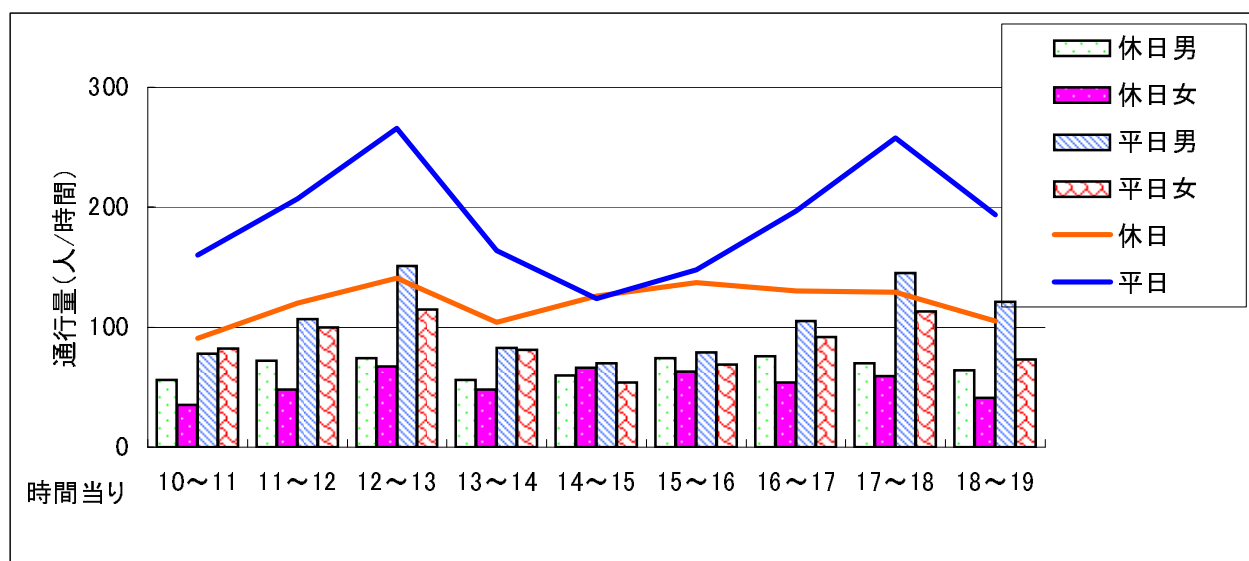
・7月24日(休日)

方向	性別	調査時間										合計 (人)
		午前		午後								
		10~11	11~12	12~13	13~14	14~15	15~16	16~17	17~18	18~19		
南行	男	30	29	65	42	37	71	64	51	42	431	
	女	25	47	63	43	52	55	52	47	28	412	
	小計	55	76	128	85	89	126	116	98	70	843	
北行	男	34	38	53	47	38	41	47	48	45	391	
	女	34	55	55	50	42	35	36	60	33	400	
	小計	68	93	108	97	80	76	83	108	78	791	
合計	男	64	67	118	89	75	112	111	99	87	822	
	女	59	102	118	93	94	90	88	107	61	812	
	小計	123	169	236	182	169	202	199	206	148	1,634	

・7月25日(平日)

方向	性別	調査時間										合計 (人)
		午前		午後								
		10~11	11~12	12~13	13~14	14~15	15~16	16~17	17~18	18~19		
南行	男	33	42	74	56	31	44	51	109	73	513	
	女	44	54	59	74	53	63	48	102	59	556	
	小計	77	96	133	130	84	107	99	211	132	1,069	
北行	男	36	46	102	47	39	41	58	76	66	511	
	女	39	69	70	50	39	48	57	57	29	458	
	小計	75	115	172	97	78	89	115	133	95	969	
合計	男	69	88	176	103	70	85	109	185	139	1,024	
	女	83	123	129	124	92	111	105	159	88	1,014	
	小計	152	211	305	227	162	196	214	344	227	2,038	

地点番号	15 池上季仙前	中央通り 東
------	----------	--------



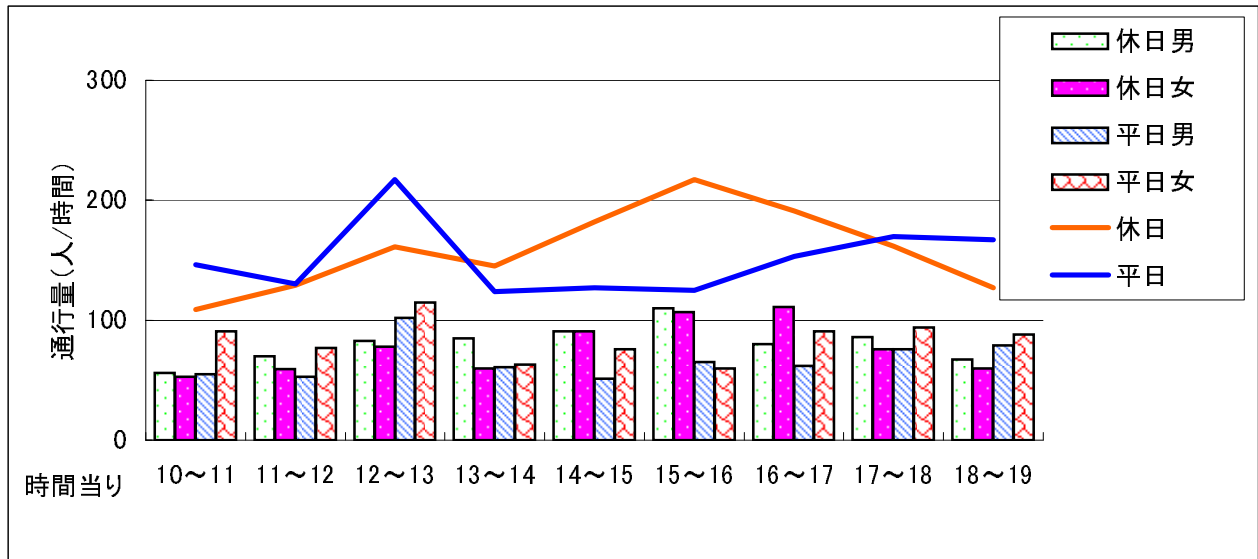
・7月24日(休日)

方向	性別	調査時間									合計 (人)
		午前		午後							
		10~11	11~12	12~13	13~14	14~15	15~16	16~17	17~18	18~19	
南行	男	24	39	42	34	36	50	45	39	29	338
	女	18	25	33	37	41	33	31	35	27	280
	小計	42	64	75	71	77	83	76	74	56	618
北行	男	32	33	32	22	24	24	31	31	35	264
	女	17	23	34	11	25	30	23	24	14	201
	小計	49	56	66	33	49	54	54	55	49	465
合計	男	56	72	74	56	60	74	76	70	64	602
	女	35	48	67	48	66	63	54	59	41	481
	小計	91	120	141	104	126	137	130	129	105	1,083

・7月25日(平日)

方向	性別	調査時間									合計 (人)
		午前		午後							
		10~11	11~12	12~13	13~14	14~15	15~16	16~17	17~18	18~19	
南行	男	39	44	94	42	29	45	56	82	68	499
	女	49	56	64	49	28	37	52	70	33	438
	小計	88	100	158	91	57	82	108	152	101	937
北行	男	39	63	57	41	41	34	49	63	53	440
	女	33	44	51	32	26	32	40	43	40	341
	小計	72	107	108	73	67	66	89	106	93	781
合計	男	78	107	151	83	70	79	105	145	121	939
	女	82	100	115	81	54	69	92	113	73	779
	小計	160	207	266	164	124	148	197	258	194	1,718

地点番号	16	ホテルニューアサヒ前	鉄砲町通り
------	----	------------	-------



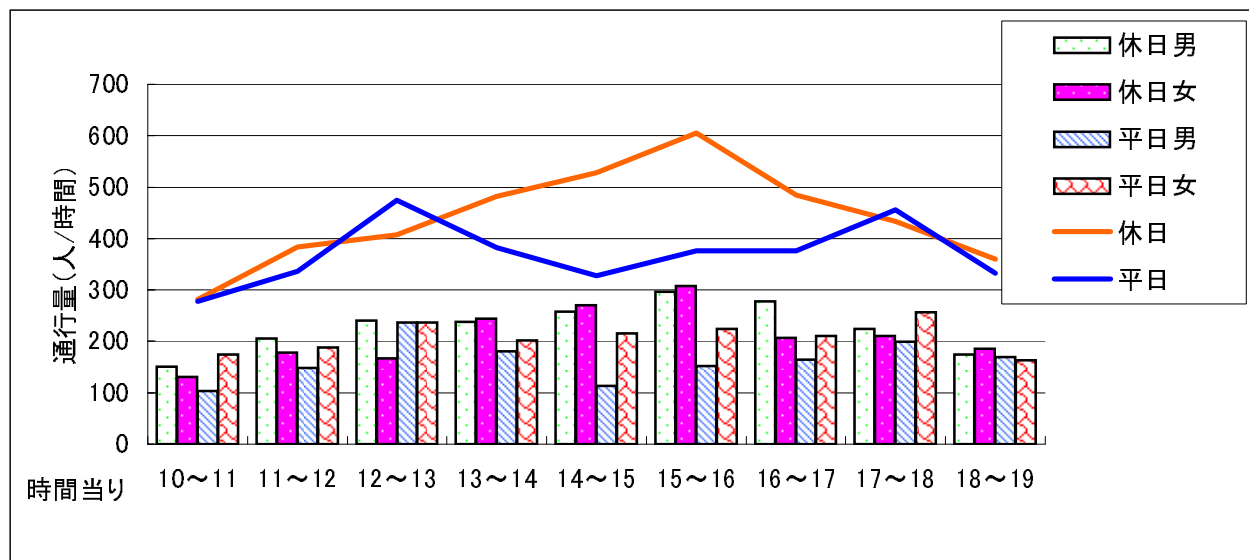
・7月24日(休日)

方向	性別	調査時間										合計 (人)
		午前		午後								
		10~11	11~12	12~13	13~14	14~15	15~16	16~17	17~18	18~19		
南行	男	33	39	48	50	44	57	30	58	30	389	
	女	25	32	37	43	50	62	55	43	24	371	
	小計	58	71	85	93	94	119	85	101	54	760	
北行	男	23	31	35	35	47	53	50	28	37	339	
	女	28	27	41	17	41	45	56	33	36	324	
	小計	51	58	76	52	88	98	106	61	73	663	
合計	男	56	70	83	85	91	110	80	86	67	728	
	女	53	59	78	60	91	107	111	76	60	695	
	小計	109	129	161	145	182	217	191	162	127	1,423	

・7月25日(平日)

方向	性別	調査時間										合計 (人)
		午前		午後								
		10~11	11~12	12~13	13~14	14~15	15~16	16~17	17~18	18~19		
南行	男	32	27	50	23	26	35	29	35	41	298	
	女	41	40	57	30	34	30	41	48	50	371	
	小計	73	67	107	53	60	65	70	83	91	669	
北行	男	23	26	52	38	25	30	33	41	38	306	
	女	50	37	58	33	42	30	50	46	38	384	
	小計	73	63	110	71	67	60	83	87	76	690	
合計	男	55	53	102	61	51	65	62	76	79	604	
	女	91	77	115	63	76	60	91	94	88	755	
	小計	146	130	217	124	127	125	153	170	167	1,359	

地点番号	17	町田靴店前	二荒通り西
------	----	-------	-------



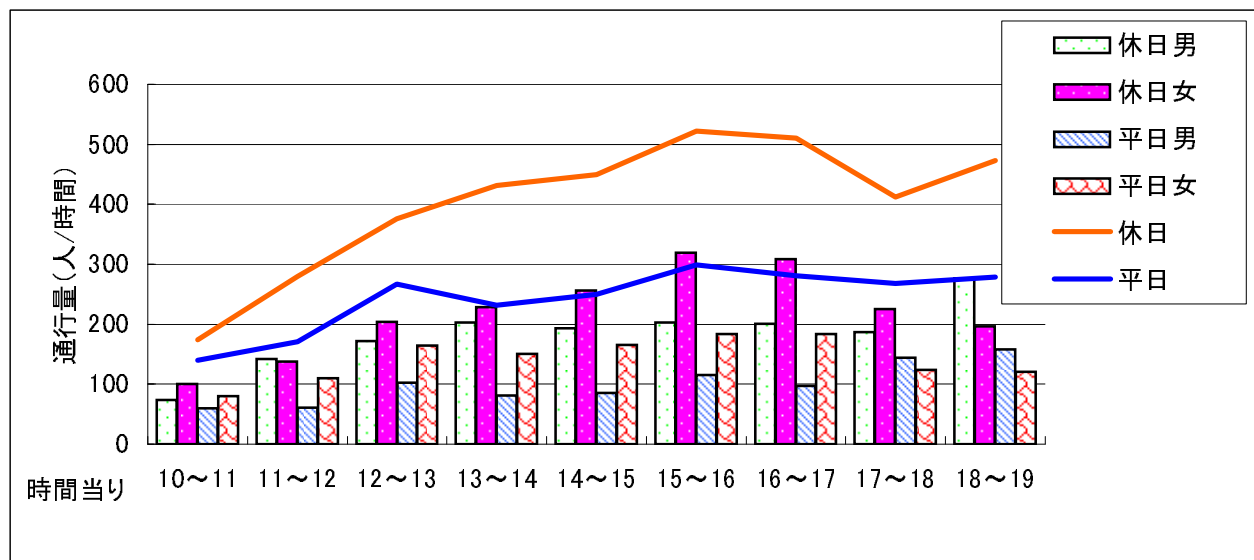
・7月24日(休日)

方向	性別	調査時間										合計 (人)
		午前		午後								
		10~11	11~12	12~13	13~14	14~15	15~16	16~17	17~18	18~19		
南行	男	63	111	115	131	128	160	166	104	92	1,070	
	女	54	91	70	137	128	172	108	117	87		
	小計	117	202	185	268	256	332	274	221	179		
北行	男	88	95	125	107	130	137	112	120	83	997	
	女	77	87	97	107	142	136	99	93	98		
	小計	165	182	222	214	272	273	211	213	181		
合計	男	151	206	240	238	258	297	278	224	175	2,067	
	女	131	178	167	244	270	308	207	210	185		
	小計	282	384	407	482	528	605	485	434	360		

・7月25日(平日)

方向	性別	調査時間										合計 (人)
		午前		午後								
		10~11	11~12	12~13	13~14	14~15	15~16	16~17	17~18	18~19		
南行	男	46	78	122	86	49	72	83	78	86	700	
	女	86	89	129	100	111	104	113	108	87		
	小計	132	167	251	186	160	176	196	186	173		
北行	男	57	70	115	94	64	80	82	121	83	766	
	女	89	99	108	102	104	120	98	149	76		
	小計	146	169	223	196	168	200	180	270	159		
合計	男	103	148	237	180	113	152	165	199	169	1,466	
	女	175	188	237	202	215	224	211	257	163		
	小計	278	336	474	382	328	376	376	456	332		

地点番号	18	ビッグエコー前	二荒通り東
------	----	---------	-------



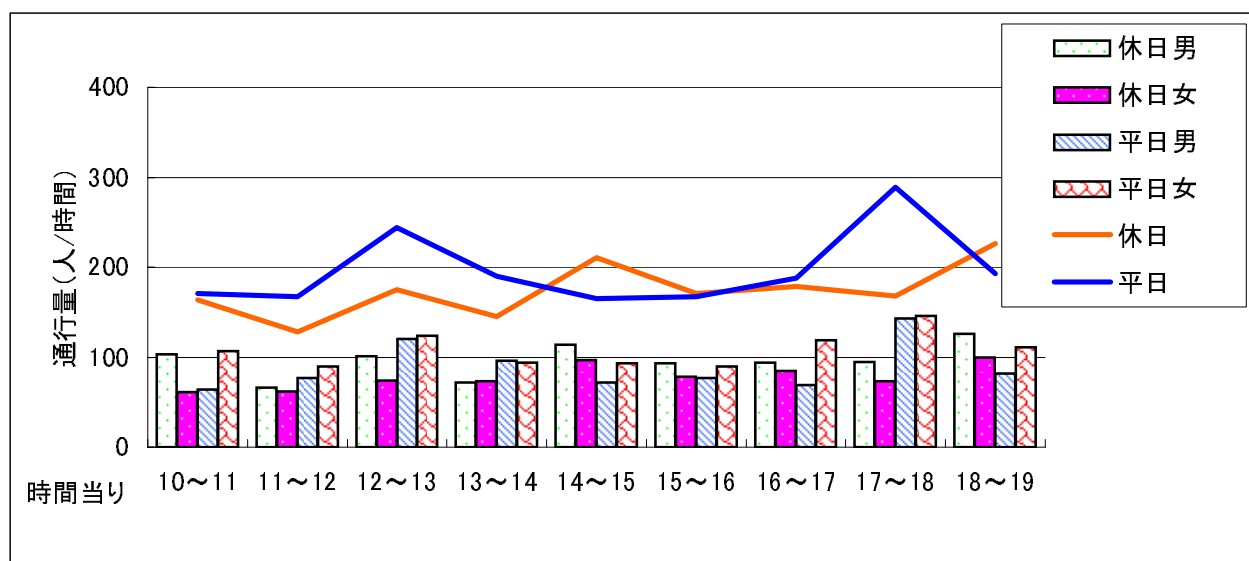
・7月24日(休日)

方向	性別	調査時間										合計 (人)
		午前		午後								
		10~11	11~12	12~13	13~14	14~15	15~16	16~17	17~18	18~19		
南行	男	33	70	82	104	101	95	98	82	192	857	
	女	34	53	106	114	142	175	165	100	102		
	小計	67	123	188	218	243	270	263	182	294		
北行	男	41	72	90	99	92	108	103	105	85	795	
	女	66	85	98	114	114	144	144	125	94		
	小計	107	157	188	213	206	252	247	230	179		
合計	男	74	142	172	203	193	203	201	187	277	1,652	
	女	100	138	204	228	256	319	309	225	196		
	小計	174	280	376	431	449	522	510	412	473		

・7月25日(平日)

方向	性別	調査時間										合計 (人)
		午前		午後								
		10~11	11~12	12~13	13~14	14~15	15~16	16~17	17~18	18~19		
南行	男	36	27	50	36	40	62	39	54	79	423	
	女	31	60	78	70	86	87	108	83	68		
	小計	67	87	128	106	126	149	147	137	147		
北行	男	24	34	53	45	45	53	58	90	79	481	
	女	49	50	86	81	79	97	76	41	53		
	小計	73	84	139	126	124	150	134	131	132		
合計	男	60	61	103	81	85	115	97	144	158	904	
	女	80	110	164	151	165	184	184	124	121		
	小計	140	171	267	232	250	299	281	268	279		

地点番号	19	伊香保旅館前	みはし通り
------	----	--------	-------



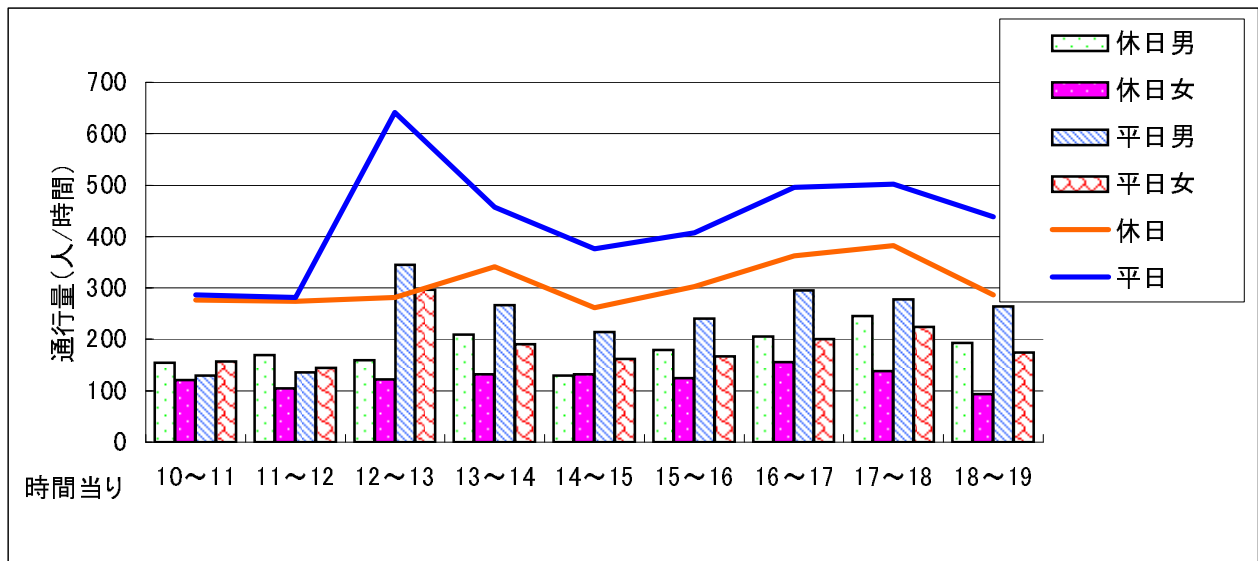
・7月24日(休日)

方向	性別	調査時間										合計 (人)
		午前		午後								
		10~11	11~12	12~13	13~14	14~15	15~16	16~17	17~18	18~19		
南行	男	40	36	45	38	56	58	49	51	70	443	
	女	16	26	19	34	50	47	54	40	56	342	
	小計	56	62	64	72	106	105	103	91	126	785	
北行	男	63	30	56	34	58	35	45	44	56	421	
	女	45	36	55	39	47	31	31	33	44	361	
	小計	108	66	111	73	105	66	76	77	100	782	
合計	男	103	66	101	72	114	93	94	95	126	864	
	女	61	62	74	73	97	78	85	73	100	703	
	小計	164	128	175	145	211	171	179	168	226	1,567	

・7月25日(平日)

方向	性別	調査時間										合計 (人)
		午前		午後								
		10~11	11~12	12~13	13~14	14~15	15~16	16~17	17~18	18~19		
南行	男	37	39	55	54	33	42	29	66	19	374	
	女	54	42	60	54	43	44	55	74	46	472	
	小計	91	81	115	108	76	86	84	140	65	846	
北行	男	27	38	65	42	39	35	40	77	63	426	
	女	53	48	64	40	50	46	64	72	65	502	
	小計	80	86	129	82	89	81	104	149	128	928	
合計	男	64	77	120	96	72	77	69	143	82	800	
	女	107	90	124	94	93	90	119	146	111	974	
	小計	171	167	244	190	165	167	188	289	193	1,774	

地点番号	20	FES前	ユニオン通り
------	----	------	--------



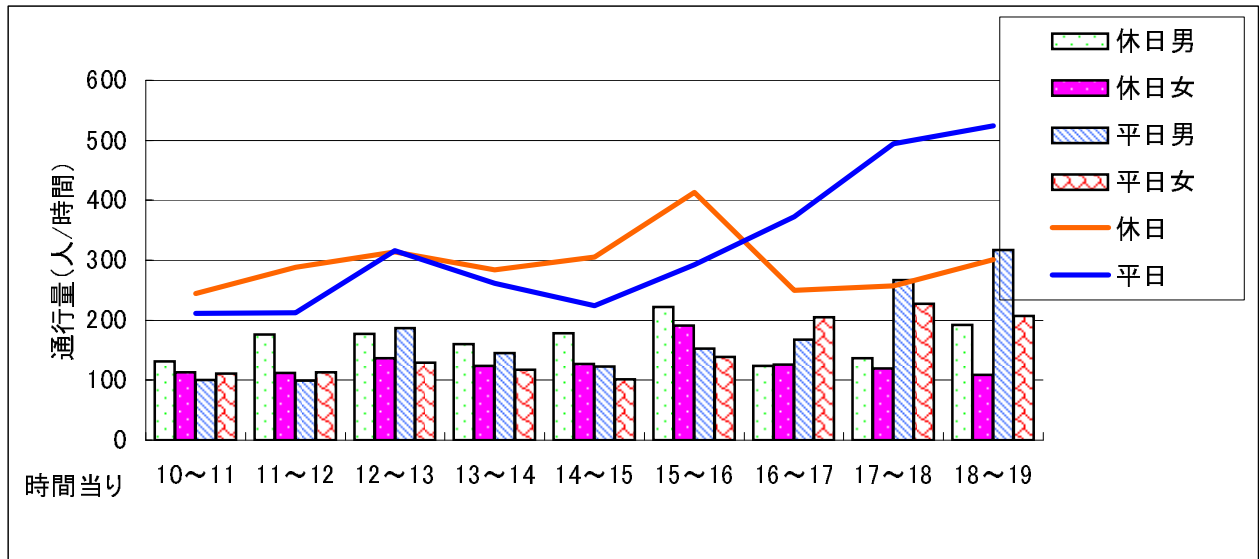
・7月24日(休日)

方向	性別	調査時間										合計 (人)
		午前		午後								
		10~11	11~12	12~13	13~14	14~15	15~16	16~17	17~18	18~19		
東行	男	84	105	102	121	35	76	107	117	90	837	
	女	93	67	69	85	64	56	71	58	35	598	
	小計	177	172	171	206	99	132	178	175	125	1,435	
西行	男	71	64	57	88	95	103	99	128	103	808	
	女	28	38	53	47	68	68	85	80	59	526	
	小計	99	102	110	135	163	171	184	208	162	1,334	
合計	男	155	169	159	209	130	179	206	245	193	1,645	
	女	121	105	122	132	132	124	156	138	94	1,124	
	小計	276	274	281	341	262	303	362	383	287	2,769	

・7月25日(平日)

方向	性別	調査時間										合計 (人)
		午前		午後								
		10~11	11~12	12~13	13~14	14~15	15~16	16~17	17~18	18~19		
東行	男	74	62	240	187	129	152	225	163	111	1,343	
	女	98	68	210	120	95	84	105	110	51	941	
	小計	172	130	450	307	224	236	330	273	162	2,284	
西行	男	55	74	105	80	85	88	70	115	153	825	
	女	59	77	87	70	67	83	96	114	124	777	
	小計	114	151	192	150	152	171	166	229	277	1,602	
合計	男	129	136	345	267	214	240	295	278	264	2,168	
	女	157	145	297	190	162	167	201	224	175	1,718	
	小計	286	281	642	457	376	407	496	502	439	3,886	

地点番号	21	秋元薬局前	JR駅前通り 北
------	----	-------	----------



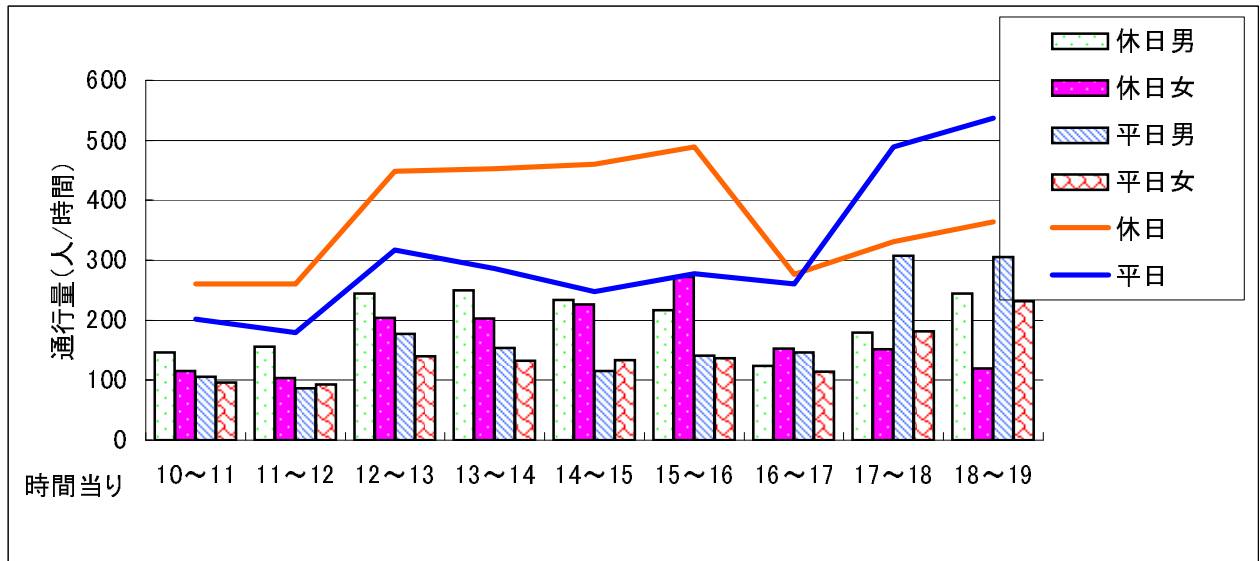
・7月24日(休日)

方向	性別	調査時間										合計 (人)
		午前		午後								
		10~11	11~12	12~13	13~14	14~15	15~16	16~17	17~18	18~19		
東行	男	72	88	98	109	106	175	80	76	115	919	
	女	75	44	76	67	73	123	82	84	71	695	
	小計	147	132	174	176	179	298	162	160	186	1,614	
西行	男	59	88	79	51	72	47	44	61	77	578	
	女	38	68	61	57	54	68	44	36	38	464	
	小計	97	156	140	108	126	115	88	97	115	1,042	
合計	男	131	176	177	160	178	222	124	137	192	1,497	
	女	113	112	137	124	127	191	126	120	109	1,159	
	小計	244	288	314	284	305	413	250	257	301	2,656	

・7月25日(平日)

方向	性別	調査時間										合計 (人)
		午前		午後								
		10~11	11~12	12~13	13~14	14~15	15~16	16~17	17~18	18~19		
東行	男	58	62	115	77	75	95	119	215	222	1,038	
	女	66	70	81	74	60	103	167	192	152	965	
	小計	124	132	196	151	135	198	286	407	374	2,003	
西行	男	42	37	72	68	48	58	49	52	95	521	
	女	45	43	48	43	41	36	38	35	55	384	
	小計	87	80	120	111	89	94	87	87	150	905	
合計	男	100	99	187	145	123	153	168	267	317	1,559	
	女	111	113	129	117	101	139	205	227	207	1,349	
	小計	211	212	316	262	224	292	373	494	524	2,908	

地点番号	22 スキムラ前	JR駅前通り 南
------	----------	----------



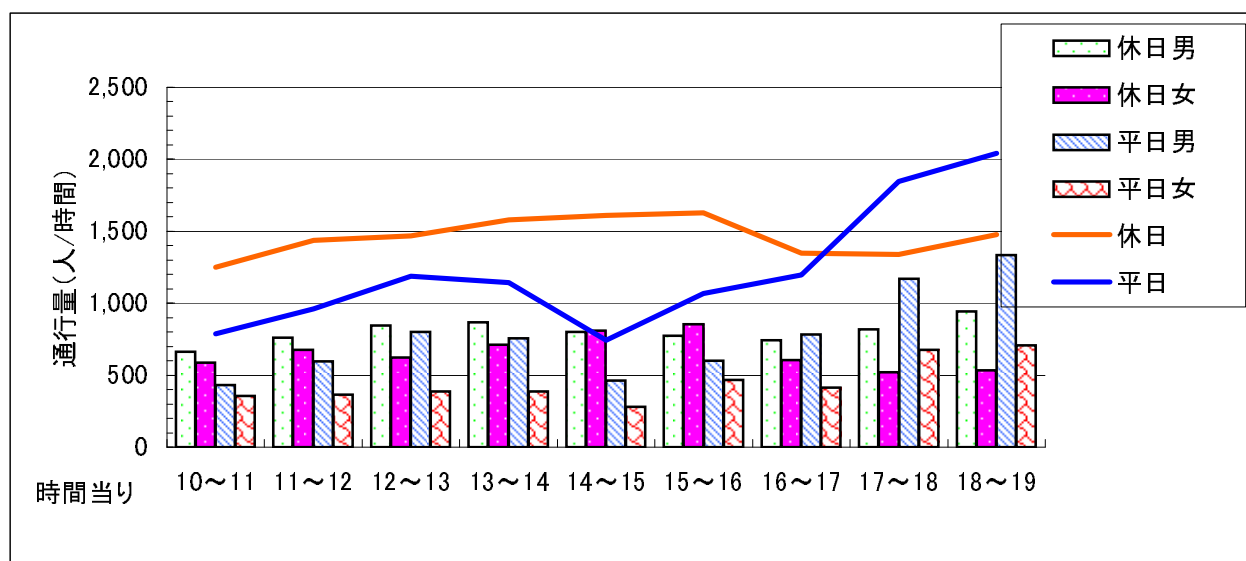
・7月24日(休日)

方向	性別	調査時間										合計 (人)
		午前		午後								
		10~11	11~12	12~13	13~14	14~15	15~16	16~17	17~18	18~19		
東行	男	56	65	108	140	124	128	69	133	153	976	
	女	42	36	67	97	117	147	118	113	86	823	
	小計	98	101	175	237	241	275	187	246	239	1,799	
西行	男	90	91	136	110	110	89	55	46	91	818	
	女	73	68	137	106	109	125	35	39	34	726	
	小計	163	159	273	216	219	214	90	85	125	1,544	
合計	男	146	156	244	250	234	217	124	179	244	1,794	
	女	115	104	204	203	226	272	153	152	120	1,549	
	小計	261	260	448	453	460	489	277	331	364	3,343	

・7月25日(平日)

方向	性別	調査時間										合計 (人)
		午前		午後								
		10~11	11~12	12~13	13~14	14~15	15~16	16~17	17~18	18~19		
東行	男	48	44	119	94	73	85	90	235	198	986	
	女	42	49	91	75	80	91	79	149	181	837	
	小計	90	93	210	169	153	176	169	384	379	1,823	
西行	男	58	42	58	60	42	56	56	72	107	551	
	女	54	44	49	57	53	46	35	33	51	422	
	小計	112	86	107	117	95	102	91	105	158	973	
合計	男	106	86	177	154	115	141	146	307	305	1,537	
	女	96	93	140	132	133	137	114	182	232	1,259	
	小計	202	179	317	286	248	278	260	489	537	2,796	

地点番号	23	JR駅東西自由通路	JR駅庁舎2階東
------	----	-----------	----------



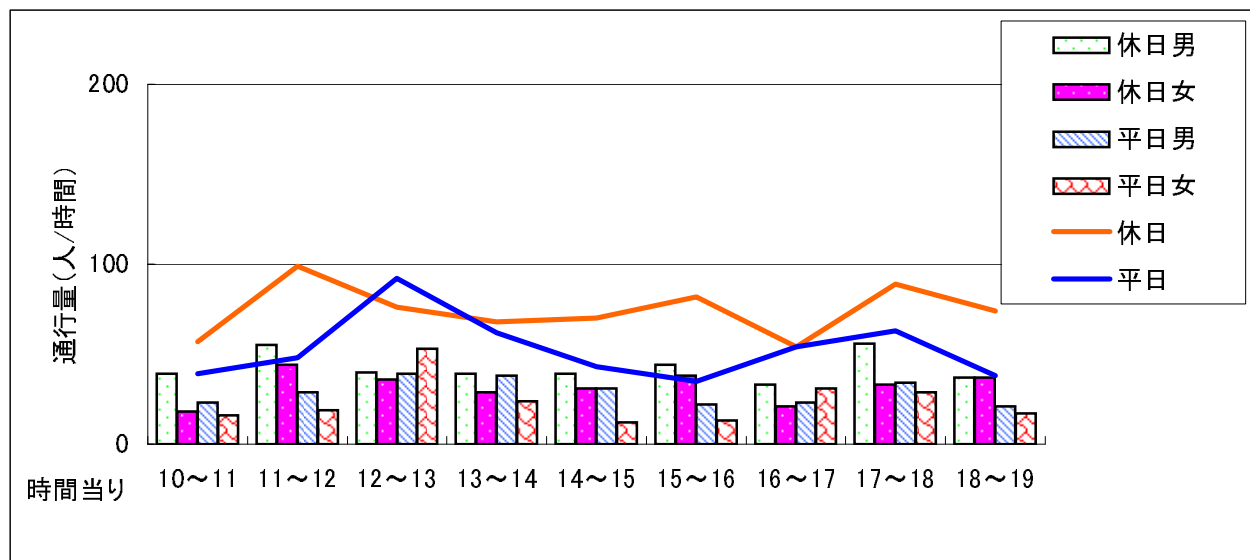
・7月24日(休日)

方向	性別	調査時間									合計 (人)
		午前			午後						
		10~11	11~12	12~13	13~14	14~15	15~16	16~17	17~18	18~19	
東行	男	356	310	344	307	274	231	262	300	356	2,740
	女	394	288	274	225	258	215	227	246	269	2,396
	小計	750	598	618	532	532	446	489	546	625	5,136
西行	男	308	449	499	561	527	543	482	518	585	4,472
	女	194	390	350	488	552	638	376	273	266	3,527
	小計	502	839	849	1,049	1,079	1,181	858	791	851	7,999
合計	男	664	759	843	868	801	774	744	818	941	7,212
	女	588	678	624	713	810	853	603	519	535	5,923
	小計	1,252	1,437	1,467	1,581	1,611	1,627	1,347	1,337	1,476	13,135

・7月25日(平日)

方向	性別	調査時間									合計 (人)
		午前			午後						
		10~11	11~12	12~13	13~14	14~15	15~16	16~17	17~18	18~19	
東行	男	240	305	348	356	223	340	501	790	803	3,906
	女	197	192	208	181	148	242	233	383	377	2,161
	小計	437	497	556	537	371	582	734	1,173	1,180	6,067
西行	男	191	293	452	399	238	261	280	378	530	3,022
	女	161	172	180	206	134	224	181	295	332	1,885
	小計	352	465	632	605	372	485	461	673	862	4,907
合計	男	431	598	800	755	461	601	781	1,168	1,333	6,928
	女	358	364	388	387	282	466	414	678	709	4,046
	小計	789	962	1,188	1,142	743	1,067	1,195	1,846	2,042	10,974

地点番号	24	ふれあい広場(北側道路)	釜川沿い 中央本町
------	----	--------------	-----------



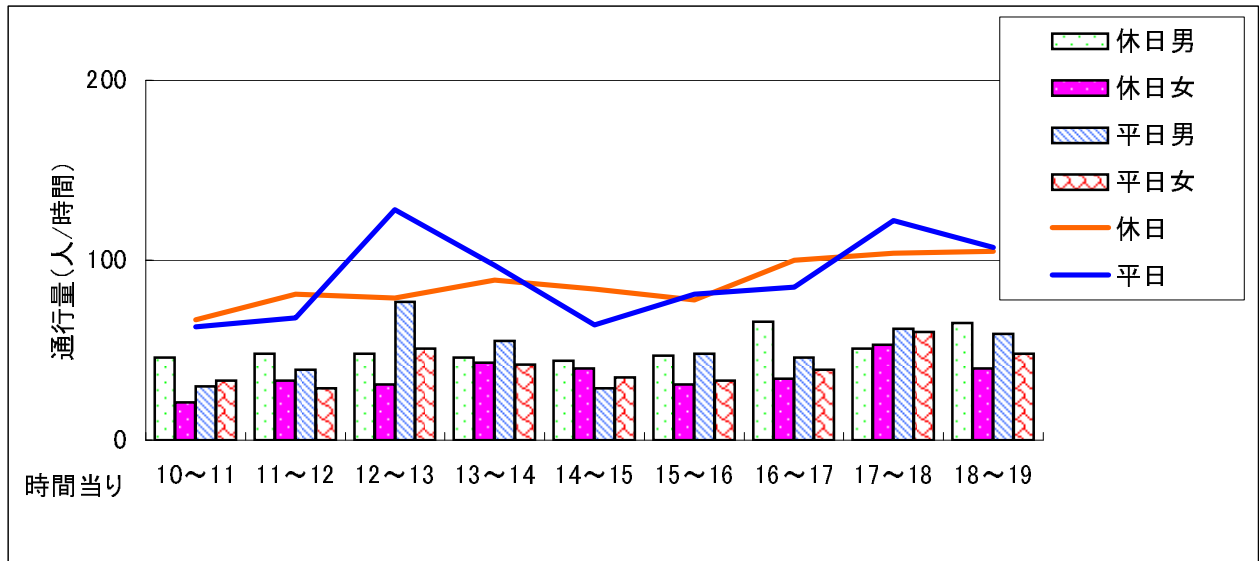
・7月24日(休日)

方向	性別	調査時間								合計 (人)	
		午前		午後							
		10~11	11~12	12~13	13~14	14~15	15~16	16~17	17~18		18~19
東行	男	11	27	10	15	20	19	16	28	23	169
	女	5	17	16	12	9	14	8	16	20	117
	小計	16	44	26	27	29	33	24	44	43	286
西行	男	28	28	30	24	19	25	17	28	14	213
	女	13	27	20	17	22	24	13	17	17	170
	小計	41	55	50	41	41	49	30	45	31	383
合計	男	39	55	40	39	39	44	33	56	37	382
	女	18	44	36	29	31	38	21	33	37	287
	小計	57	99	76	68	70	82	54	89	74	669

・7月25日(平日)

方向	性別	調査時間								合計 (人)	
		午前		午後							
		10~11	11~12	12~13	13~14	14~15	15~16	16~17	17~18		18~19
東行	男	8	15	17	19	17	5	9	21	6	117
	女	3	6	21	12	4	6	12	13	8	85
	小計	11	21	38	31	21	11	21	34	14	202
西行	男	15	14	22	19	14	17	14	13	15	143
	女	13	13	32	12	8	7	19	16	9	129
	小計	28	27	54	31	22	24	33	29	24	272
合計	男	23	29	39	38	31	22	23	34	21	260
	女	16	19	53	24	12	13	31	29	17	214
	小計	39	48	92	62	43	35	54	63	38	474

地点番号	25	宇都宮城址公園前	中央3丁目
------	----	----------	-------



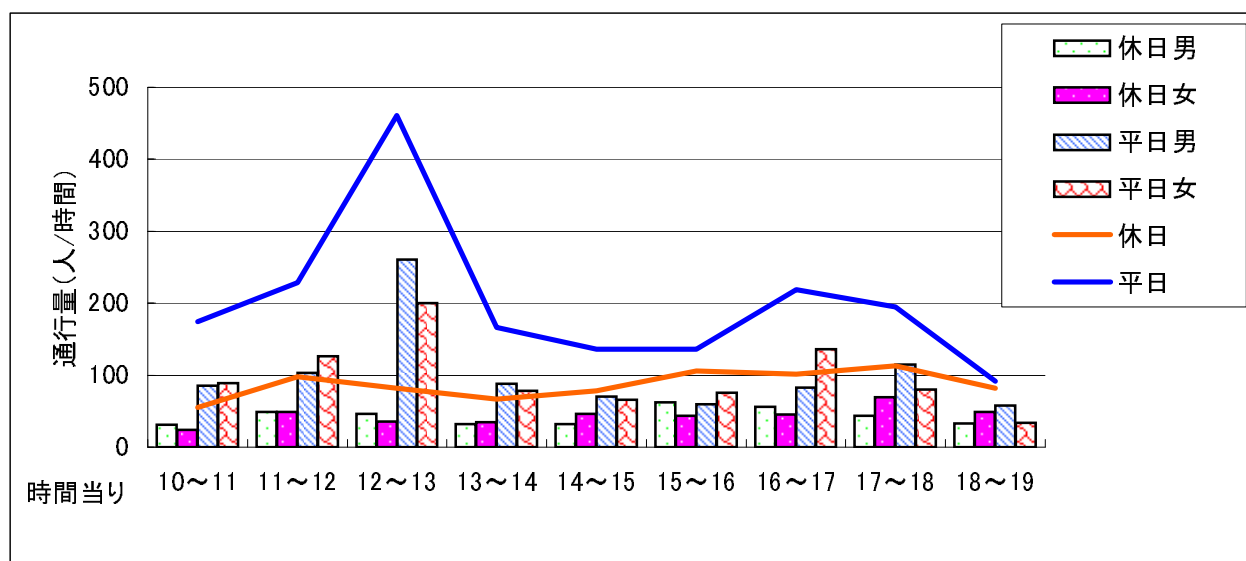
・7月24日(休日)

方向	性別	調査時間										合計 (人)
		午前		午後								
		10~11	11~12	12~13	13~14	14~15	15~16	16~17	17~18	18~19		
南行	男	24	18	23	17	17	21	19	12	36	187	
	女	9	17	6	22	11	13	16	24	28	146	
	小計	33	35	29	39	28	34	35	36	64	333	
北行	男	22	30	25	29	27	26	47	39	29	274	
	女	12	16	25	21	29	18	18	29	12	180	
	小計	34	46	50	50	56	44	65	68	41	454	
合計	男	46	48	48	46	44	47	66	51	65	461	
	女	21	33	31	43	40	31	34	53	40	326	
	小計	67	81	79	89	84	78	100	104	105	787	

・7月25日(平日)

方向	性別	調査時間										合計 (人)
		午前		午後								
		10~11	11~12	12~13	13~14	14~15	15~16	16~17	17~18	18~19		
南行	男	9	13	27	23	10	17	18	21	33	171	
	女	8	10	27	18	17	18	19	36	28	181	
	小計	17	23	54	41	27	35	37	57	61	352	
北行	男	21	26	50	32	19	31	28	41	26	274	
	女	25	19	24	24	18	15	20	24	20	189	
	小計	46	45	74	56	37	46	48	65	46	463	
合計	男	30	39	77	55	29	48	46	62	59	445	
	女	33	29	51	42	35	33	39	60	48	370	
	小計	63	68	128	97	64	81	85	122	107	815	

地点番号	26	宇都宮市役所前	中央2丁目
------	----	---------	-------



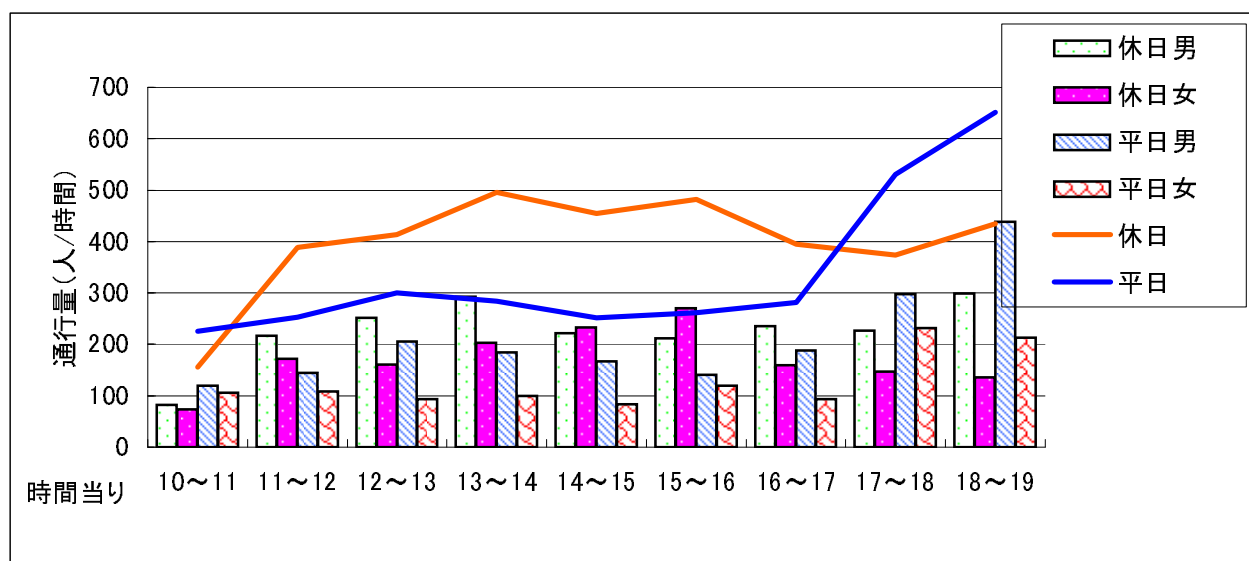
・7月24日(休日)

方向	性別	調査時間										合計(人)
		午前		午後								
		10~11	11~12	12~13	13~14	14~15	15~16	16~17	17~18	18~19		
南行	男	11	14	21	18	13	37	38	28	14	194	
	女	12	17	19	12	19	21	30	50	28	208	
	小計	23	31	40	30	32	58	68	78	42	402	
北行	男	20	35	25	14	19	25	18	16	19	191	
	女	12	32	17	23	27	23	15	19	21	189	
	小計	32	67	42	37	46	48	33	35	40	380	
合計	男	31	49	46	32	32	62	56	44	33	385	
	女	24	49	36	35	46	44	45	69	49	397	
	小計	55	98	82	67	78	106	101	113	82	782	

・7月25日(平日)

方向	性別	調査時間										合計(人)
		午前		午後								
		10~11	11~12	12~13	13~14	14~15	15~16	16~17	17~18	18~19		
南行	男	45	46	126	48	31	28	30	34	27	415	
	女	38	56	107	42	21	37	36	23	12	372	
	小計	83	102	233	90	52	65	66	57	39	787	
北行	男	40	57	135	40	39	32	53	81	31	508	
	女	51	70	93	36	45	39	100	57	22	513	
	小計	91	127	228	76	84	71	153	138	53	1,021	
合計	男	85	103	261	88	70	60	83	115	58	923	
	女	89	126	200	78	66	76	136	80	34	885	
	小計	174	229	461	166	136	136	219	195	92	1,808	

地点番号	27	駅東口大通り	東宿郷1丁目
------	----	--------	--------



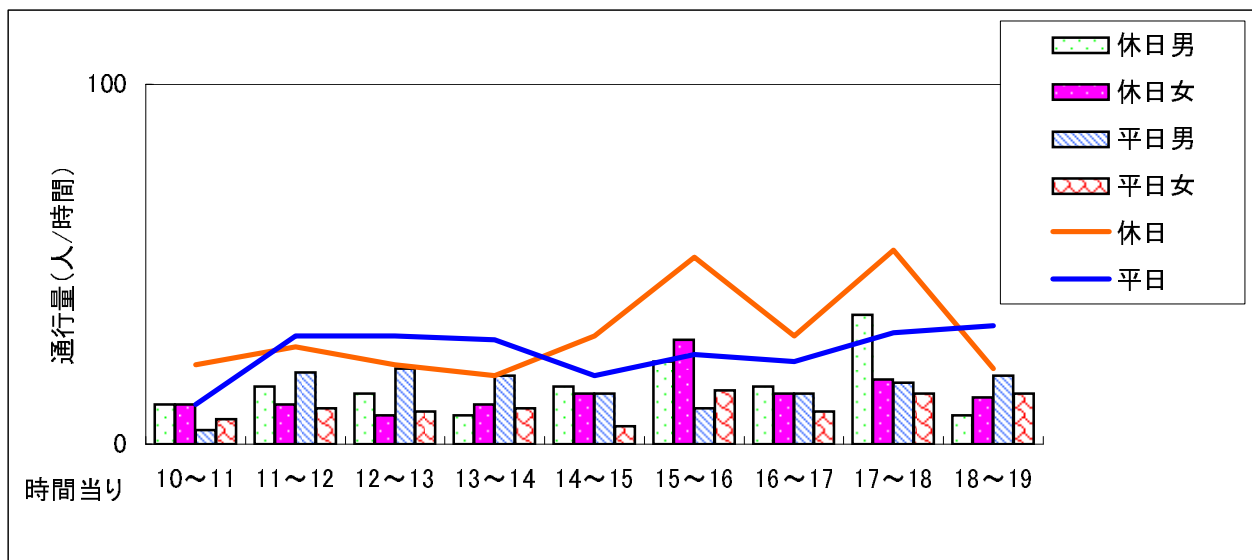
・7月24日(休日)

方向	性別	調査時間										合計 (人)
		午前		午後								
		10~11	11~12	12~13	13~14	14~15	15~16	16~17	17~18	18~19		
東行	男	42	112	101	145	107	78	114	118	169	986	
	女	38	91	73	79	97	87	77	75	79	696	
	小計	80	203	174	224	204	165	191	193	248	1,682	
西行	男	40	105	151	148	115	134	121	109	130	1,053	
	女	36	81	88	124	136	183	83	72	57	860	
	小計	76	186	239	272	251	317	204	181	187	1,913	
合計	男	82	217	252	293	222	212	235	227	299	2,039	
	女	74	172	161	203	233	270	160	147	136	1,556	
	小計	156	389	413	496	455	482	395	374	435	3,595	

・7月25日(平日)

方向	性別	調査時間										合計 (人)
		午前		午後								
		10~11	11~12	12~13	13~14	14~15	15~16	16~17	17~18	18~19		
東行	男	50	74	127	84	85	77	92	142	214	945	
	女	55	49	44	53	40	57	44	84	86	512	
	小計	105	123	171	137	125	134	136	226	300	1,457	
西行	男	70	71	79	100	82	64	96	156	225	943	
	女	51	59	50	47	44	63	50	148	127	639	
	小計	121	130	129	147	126	127	146	304	352	1,582	
合計	男	120	145	206	184	167	141	188	298	439	1,888	
	女	106	108	94	100	84	120	94	232	213	1,151	
	小計	226	253	300	284	251	261	282	530	652	3,039	

地点番号	28	ふれあい広場(南側道路)	釜川沿い 中央本町
------	----	--------------	-----------



・7月24日(休日)

方向	性別	調査時間								合計(人)	
		午前		午後							
		10~11	11~12	12~13	13~14	14~15	15~16	16~17	17~18		18~19
東行	男	5	7	8	6	6	10	1	11	4	58
	女	3	6	3	2	5	6	6	7	11	49
	小計	8	13	11	8	11	16	7	18	15	107
西行	男	6	9	6	2	10	13	15	25	4	90
	女	8	5	5	9	9	23	8	11	2	80
	小計	14	14	11	11	19	36	23	36	6	170
合計	男	11	16	14	8	16	23	16	36	8	148
	女	11	11	8	11	14	29	14	18	13	129
	小計	22	27	22	19	30	52	30	54	21	277

・7月25日(平日)

方向	性別	調査時間								合計(人)	
		午前		午後							
		10~11	11~12	12~13	13~14	14~15	15~16	16~17	17~18		18~19
東行	男	2	9	9	8	10	4	8	12	7	69
	女	4	4	3	5	2	7	4	10	8	47
	小計	6	13	12	13	12	11	12	22	15	116
西行	男	2	11	12	11	4	6	6	5	12	69
	女	3	6	6	5	3	8	5	4	6	46
	小計	5	17	18	16	7	14	11	9	18	115
合計	男	4	20	21	19	14	10	14	17	19	138
	女	7	10	9	10	5	15	9	14	14	93
	小計	11	30	30	29	19	25	23	31	33	231

