

# 地域学校園は何を目指し、どんな取組をするの？

※本市では、平成22年度から小中一貫教育と地域学校園のモデル実施を行っています。この取組を十分検証して、平成24年度より全市で実施します。

本市が推進する「地域学校園」は、子どもを教えることを通して、大人も学びを深める地域教育活動が実施されることにより、子どもを中心として大人も学び、「地域はみんなの学校」を目指します。

この「地域学校園」は、地域の人材や自然、文化、伝統など高い価値をもつ教育資源を子どもの学習に生かした体験活動により、児童生徒に豊かな心やコミュニケーション力が身に付くことを目指しています。

さらに、これまで地域の教育機関や各種団体がそれぞれに行っていた取組を、共同で実施するなどして、地域ぐるみの活動となることが期待されます。

また、本市においては、地域の方の授業参画や保護者の協力を得た体験的な学習活動を実施しやすいよう、平成24年度から土曜授業を実施する予定です。

## 「地域はみんなの学校」を目指す 地域学校園

### 地域学校園協議会の設置 ～魅力ある学校づくり地域協議会が連携した学校と地域が一体となった取組を行うために～

●「地域学校園協議会」とは、地域に新たな組織を作るのではなく、これまで学校を応援したり地域活動を推進してきた「魅力ある学校づくり地域協議会」が連携した取組を実施するための役割をもつものです。  
地域学校園協議会では、例えば

- 小中学校の魅力ある学校づくり地域協議会の情報交換  
小中学校で一緒にできないかな。
  - 地域学校園における意見の集約と連絡・調整  
こんな取組ができたらいいな。
  - 地域学校園全体で取り組む地域活動のテーマの設定  
この学校園ではこんなテーマを作って取組もう。
- などを行います。

※魅力ある学校づくり地域協議会…学校やPTA、自治会などの団体の代表で構成され、心豊かでたくましい宮っ子を育てるために、学校・家庭・地域・企業が一体となって学校教育の充実と家庭や地域の教育力向上に積極的に取り組む「地域の学校づくり」を推進する組織です。

### 平成24年度から25地域学校園で小中一貫教育を実施

●平成20年度に、中学校を核とした25の地域学校園を設定し、平成22年度より2年間でモデル実施を行っています。

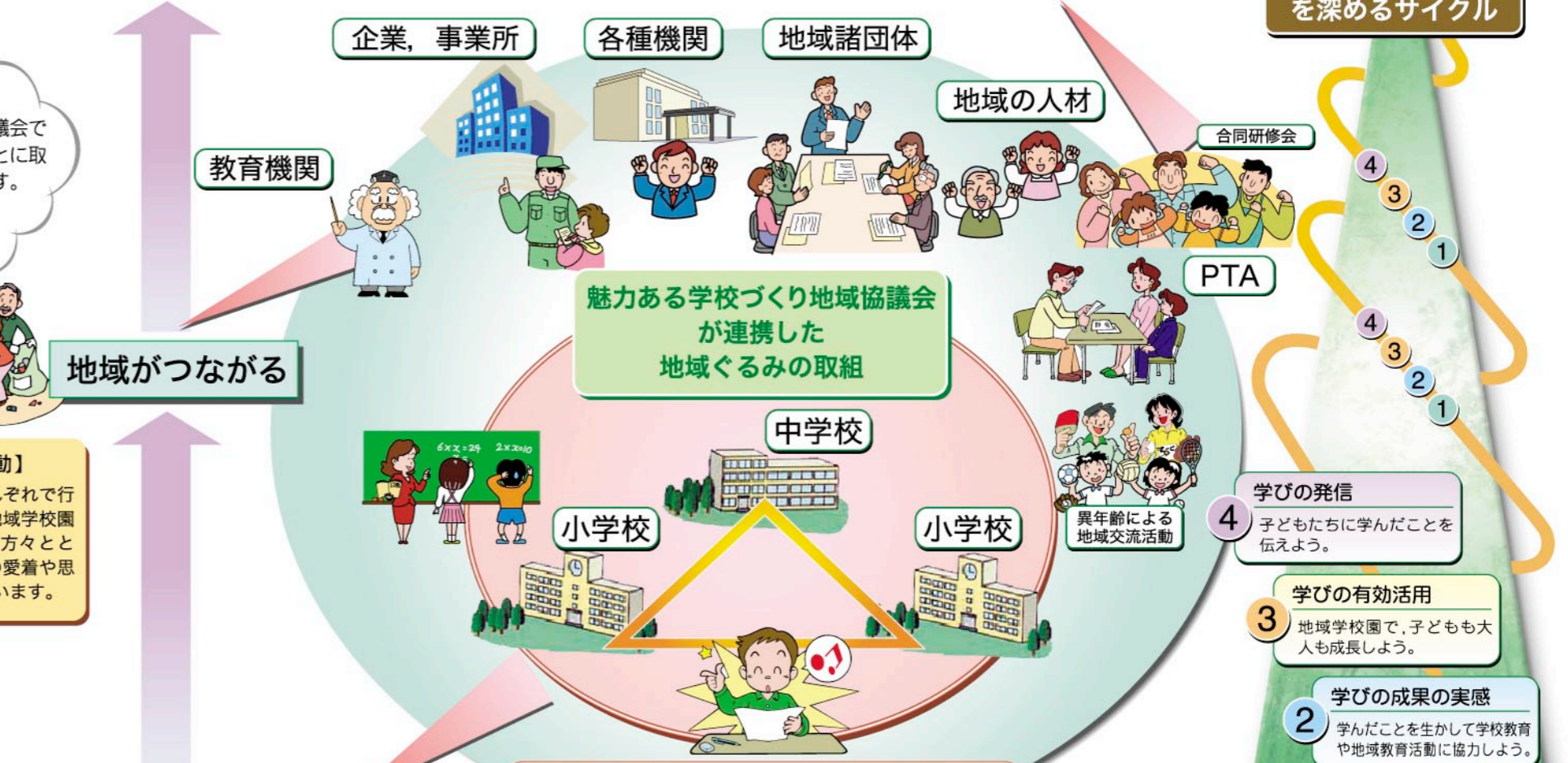
No.	中学校	小学校
1	一条	西原 宮の原
2	陽北	東錦 豊郷南
3	旭	中央 築瀬 城東
4	陽南	陽南 緑が丘 横川西 陽光
5	陽西	桜 宝木
6	星が丘	戸祭 昭和 上戸祭
7	陽東	峰 石井 陽東
8	泉が丘	今泉 泉が丘
9	宮の原	富士見 明保 姿川第二
10	清原	清原中央 清原南 清原北 清原東
11	横川	横川中央 横川東
12	瑞穂野	瑞穂野北 瑞穂野南 瑞穂台
13	豊郷	豊郷中央 豊郷北 海道

No.	中学校	小学校
14	国本	国本中央 国本西 見宝
15	城山	城山中央 城山西 城山東
16	晃陽	富屋 篠井
17	姿川	姿川中央 姿川第一
18	雀宮	雀宮中央 雀宮東 雀宮南
19	鬼怒	御幸 平石中央 平石北 御幸が原
20	宝木	細谷 西が岡
21	若松原	五代 新田
22	上河内	上河内東 上河内西 上河内中央
23	古里	白沢 岡本北
24	田原	田原 田原西
25	河内	岡本 岡本西

※ はモデル地域学校園です。

学校・地域が つながりを深め 子どもを育みながら 大人も学びを深める。



小・中学校が つながる

**地域の教育力を結集して 学校教育を支援する。**

●地域学校園の地域美化活動やボランティア活動など、地域での豊かな学習活動に協力する小中一貫教育カリキュラの教育」などを充実し、

**地域で子どもを育てる 地域教育活動を活性化させる。**

●異年齢の子どもや地域の各種団体が協力した「あいさつ運動」など、地域ぐるみの活動を進めることで、地域みんなで子どもを育てる意識が高まることを期待しています。

**子どもを育みながら大人も学びを深める 地域教育活動の充実を図る**

●親学講座や地域指導者講座などにおいて、子どもを育てるために自ら学ぶ場を充実させることで、大人も学びを深める活動の充実を図ります。