

介護保険アンケート調査報告書

(要介護認定申請者)

平成17年9月
宇都宮市保健福祉部高齢福祉課

1. 概要

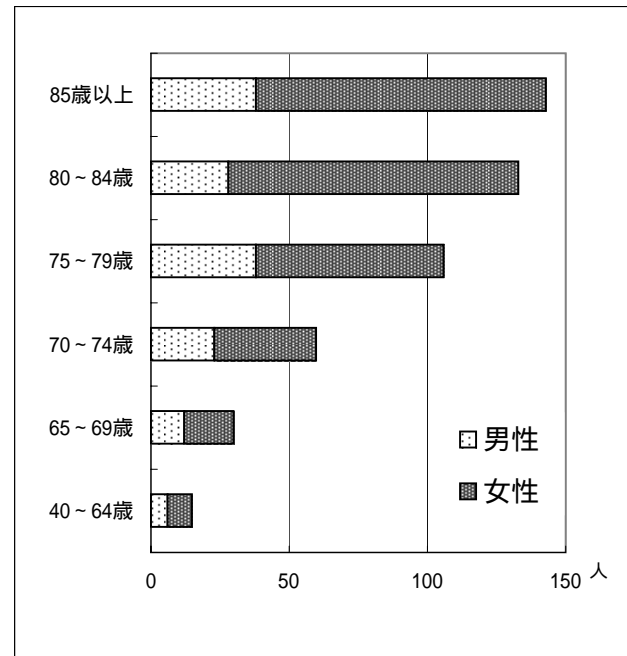
- (1) 調査目的
第3期介護保険事業計画を策定するにあたり、利用者等の現状と今後の利用意向等を把握する
- (2) 調査対象者
在宅の要介護認定申請者で平成17年3月～8月に認定申請を行った方
- (3) 調査期間
平成17年3月～8月
- (4) 調査方法
高齢福祉課窓口での認定申請時における、申請区分及びサービスの利用状況に応じた調査票(3種類)の配布、アンケート受領者による郵送回収(一部調査員による回収有り)
- (5) 回答者数
490名
- (6) 調査項目
 - 本人の現況に関する事項
 - 介護サービスの利用状況等に関する事項
 - 地域密着型サービス・介護予防サービスに関する事項
 - 介護保険料や特別給付に関する事項
 - 介護施設に関する事項

2. 調査結果

(1) 本人の現況に関する事項

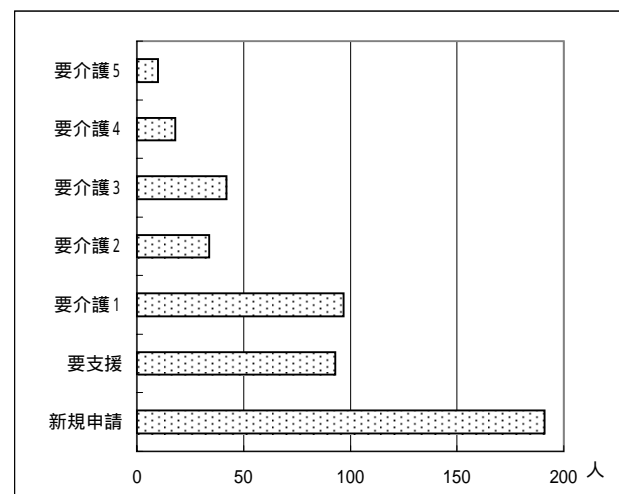
回答者490名の内訳は以下の表のとおりである。

年齢(歳)				(SA)	
年齢	居宅利用	新規申請	居宅未利用	計	%
40～64歳	3	10	2	15	3.1%
65～69歳	11	12	7	30	6.2%
70～74歳	21	29	10	60	12.3%
75～79歳	51	38	17	106	21.8%
80～84歳	60	58	15	133	27.3%
85歳以上	77	43	23	143	29.4%
全体	223	190	74	487	100.0%
不明	1	1	1	3	



性別		(SA)			
性別	居宅利用	新規申請	居宅未利用	計	%
男性	65	64	17	146	29.8%
女性	159	127	58	344	70.2%
全体	224	191	75	490	100.0%

要介護度別				(SA)	
要介護度	居宅利用	新規申請	居宅未利用	計	%
新規申請		191		191	39.4%
要支援	60		33	93	19.2%
要介護1	75		22	97	20.0%
要介護2	27		7	34	7.0%
要介護3	37		5	42	8.7%
要介護4	12		6	18	3.7%
要介護5	8		2	10	2.1%
全体	219	191	75	485	100.0%
不明	5				

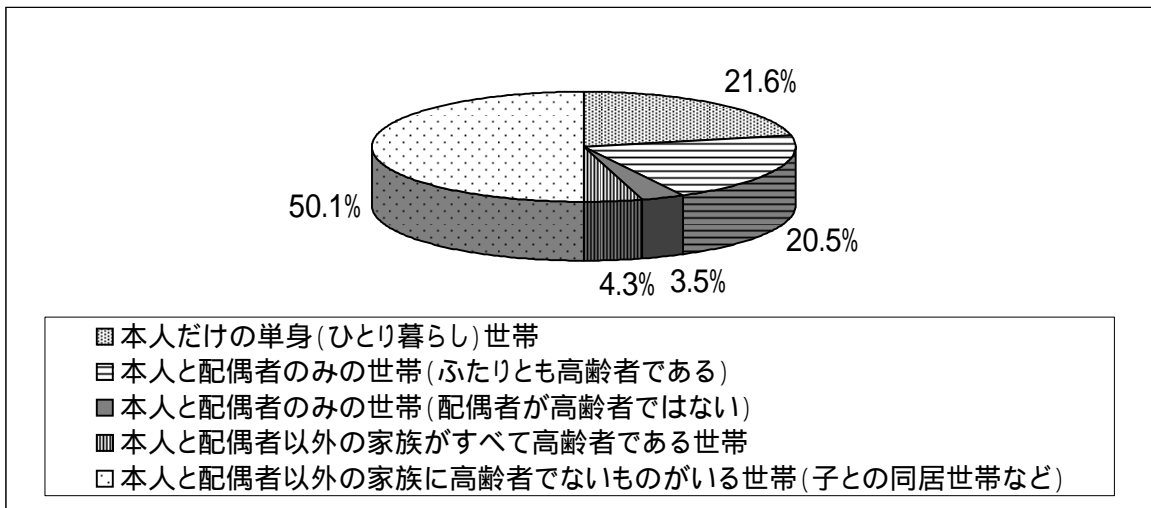


世帯の状況

(SA)

世帯の状況	居宅利用	新規申請	居宅未利用	計	%
本人だけの単身(ひとり暮らし)世帯	62	29	14	105	21.6%
本人と配偶者のみの世帯(ふたりとも高齢者である)	43	42	15	100	20.5%
本人と配偶者のみの世帯(配偶者が高齢者ではない)	10	6	1	17	3.5%
本人と配偶者以外の家族がすべて高齢者である世帯	8	8	5	21	4.3%
本人と配偶者以外の家族に高齢者でないものがある世帯(子との同居世帯など)	100	105	39	244	50.1%
全 体	223	190	74	487	100.0%
不 明	1	1	1	3	

子との同居世帯が最も多く、全体の約5割を占める。
また、高齢者の単身世帯や高齢者のみの世帯の合計は、全体の約4割を占めている。



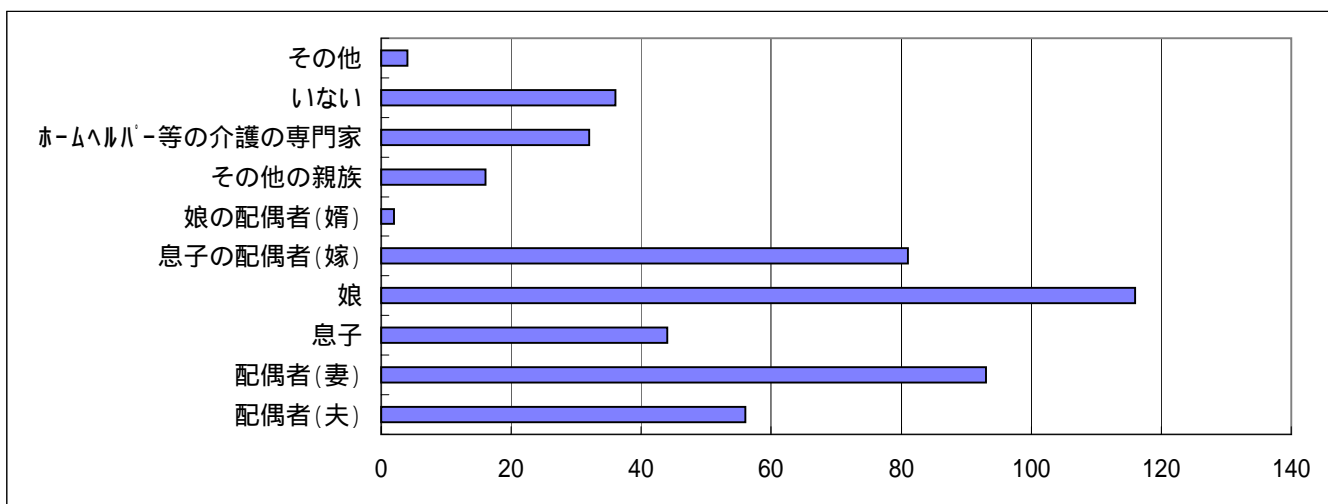
主な介護者

(SA)

主な介護者	居宅利用	新規申請	居宅未利用	計	%
配偶者(夫)	26	21	9	56	11.7%
配偶者(妻)	42	43	8	93	19.4%
息子	20	14	10	44	9.2%
娘	48	54	14	116	24.2%
息子の配偶者(嫁)	33	34	14	81	16.9%
娘の配偶者(婿)	1	0	1	2	0.4%
その他の親族	8	4	4	16	3.3%
ホームヘルパー等の介護の専門家	28	3	1	32	6.7%
いない	11	14	11	36	7.5%
その他	1	1	2	4	0.8%
全 体	218	188	74	480	100.0%
不明	5	3	2	10	

主な介護者のうち、妻や娘、息子の配偶者(嫁)など、女性が全体の約6割を占めている。

その 同居人、近所の友人など



(2) 介護サービスの利用状況等に関する事項

サービスの利用状況 (SA)

	人数	%
利用	224	45.7%
未利用	266	54.3%
うち新規申請)	191	39.0%
全体	490	100.0%

申請者のうち、約半数が何らかの介護サービスを利用している。

申請区分毎による在宅サービスの現状と希望について

【アンケートA (調査対象：居宅サービス利用者)】

A-1. 居宅サービス利用者の現状と今後の希望 (数量)

		現 状			希 望			増減率
		全体	一人あたり平均	回答者数	全体	一人あたり平均	回答者数	
訪問介護	回/月	1,149	10.0	115	759	11.0	69	1.10
訪問介護	時間	130	1.3	101	76	1.2	64	0.92
訪問入浴	回/月	61	1.4	45	67	1.7	40	1.24
訪問看護	回/月	14	0.4	39	15	0.4	37	1.13
訪問看護	時間	34	0.9	38	5	0.1	36	0.16
訪問リハビリ	回/月	8	0.2	36	29	0.9	34	3.84
通所介護	回/月	723	6.5	111	576	7.7	75	1.18
通所リハビリ	回/月	70	1.7	42	63	1.6	40	0.95
福祉用具貸与	品/月	121	1.4	86	75	1.3	58	0.92
短期生活	日/月	79	1.6	48	102	2.2	47	1.32
短期療養	日/月	4	0.1	34	23	0.7	35	5.59
居宅管理指導	回/月	5	0.1	35	7	0.2	31	1.58

(SA)

種 類	現在の利用			今後の利用希望		
	有り	無し	不明	有り	無し	不明
現状住宅改修	56	109	59	58	59	107
現状福祉用具購入	63	99	62	68	42	114
現状紙おむつ購入	51	113	60	80	38	106
在宅高齢者家族介護慰労金支給	61	44	119	90	72	62

A-2. 介護サービスを利用したことによる (MA)

項 目	人数	%
体の状態が良くなった	48	21.4%
おいしく物が食べられるようになった	32	14.3%
友達が増えた	56	25.0%
生活の中に楽しみができた	71	31.7%
自分でやろうとする意欲がでてきた	30	13.4%
安心して暮らせるようになった	64	28.6%
経済的負担が減った	11	4.9%
ヘルパーや施設職員と話すのが楽しみ	96	42.9%
家族への負担が減り、介護が楽になった	91	40.6%
とくに良かったことはない	4	1.8%
その他	4	1.8%
回答者数	224	100.0%

A-3. 介護サービスを利用したうえでの不満 (MA)

項目	人数	%
介護してくれる職員の態度	6	2.7%
介護の技術に不安を感じた	7	3.1%
変更や急な利用への融通が利かない	12	5.4%
お金がかかる	10	4.5%
体の状態が悪くなった	1	0.4%
とくに不満はない	136	60.7%
その他	15	6.7%
回答者数	224	100.0%

サービスを利用したうえでの不満については、全体の約6割が「とくに不満はない」としており、おおむね満足している。

A-4. 現在受けているサービス全体の満足度 (SA)

項目	人数	%
満足している	86	42.8%
ほぼ満足している	88	43.8%
やや不満に感じている	16	8.0%
不満に感じている	0	0.0%
どちらともいえない	11	5.5%
全体	201	100.0%
不明	23	

現在受けているサービス全体の満足度については、「満足している」と「ほぼ満足している」の合計が全体の約9割となっている。

【アンケートB (調査対象：新規申請者)】

B. 新規認定申請者のサービス利用意向と希望量 (SA)

サービス種別	利用希望		
	はい	いいえ	不明
訪問介護	74	107	11
訪問入浴	42	136	14
訪問看護	25	150	17
訪問リハビリ	19	156	17
通所介護	69	112	11
通所リハビリ	27	150	15
福祉用具貸与	79	102	11
短期生活	39	138	15
短期療養	17	161	14
居宅管理指導	20	156	16
サービス種別	今後の利用希望		
	有り	無し	不明
現状住宅改修	61	117	14
現状福祉用具購入	69	109	14
現状紙おむつ購入	68	111	13

(数量)

サービス種別毎 利用希望量	希望		希望量 回答者数
	全体	一人あたり平均	
訪問介護	329	5.9	56
訪問介護 時間	69	1.8	38
訪問入浴	169	5.1	33
訪問看護	74	3.5	21
訪問看護 時間	16	1.2	13
訪問リハビリ	45	4.1	11
通所介護	298	5.3	56
通所リハビリ	70	4.4	16
福祉用具貸与	69	2.0	34
短期生活	65	2.7	24
短期療養	26	2.9	9
居宅管理指導	24	1.8	13



【アンケートC（対象者：居宅サービス未利用者）】

C - 1 . 居宅未利用者の現況と今後の希望 (SA)

種 類	現在の利用			今後の利用希望		
	有り	無し	不明	有り	無し	不明
現状住宅改修	7	63	5	22	28	25
現状福祉用具購入	13	57	5	34	19	22
現状紙おむつ購入	8	59	8	28	21	26
在宅高齢者家族介護慰労金支給	0	67	8	25	25	25
上記以外の居宅サービス(項目/C-3)を希望				21	51	3

C - 2 . サービスを利用しない理由 (MA)

項 目	計	%
家族の介護で十分	14	27.5%
病院に入院中で現在は必要ない	10	19.6%
サービスを使うとお金がかかるから	4	7.8%
利用の仕方がよくわからない	4	7.8%
使いたいサービスがない	4	7.8%
介護が必要になったときのためにとりあえず申請している	36	70.6%
施設に申込みをするために申請した	4	7.8%
問5のサービスを利用するために申請している	7	13.7%
その他	5	9.8%
本人がサービスを受け入れない		
早く良くなりたいため極力自分でやっている		
ヘルパーなどを利用したいが以前断られた(清掃など)		
施設入所中であるため		
病院への通院時の介護タクシー利用		
C-1.今後の利用希望無し51名対象	合計	51 100.0%

介護認定を受けているが、サービスを利用しない主な理由としては、「介護が必要になったときのためにとりあえず申請している」が全体の約4割を占めており、次いで「家族の介護で十分」、「病院に入院中で現在は必要ない」の順となっている。

C - 3 . 今後の利用希望及び利用希望量 (SA)

	利用希望		
	はい	いいえ	不明
訪問介護	21	29	25
訪問入浴	12	35	28
訪問看護	8	33	34
訪問リハビリ	6	33	36
通所介護	17	35	23
通所リハビリ	10	33	32
福祉用具貸与	14	33	28
短期生活	10	37	28
短期療養	5	34	36
居宅管理指導	8	34	33



		希望		希望者数
		全体	一人あたり平均	
訪問介護	回/月	66	4.1	16
	時間	21	2.1	10
訪問入浴	回/月	53	5.9	9
訪問看護	回/月	13	2.6	5
	時間	1	1.0	1
訪問リハビリ	回/月	8	2.7	3
通所介護	回/月	92	6.6	14
通所リハビリ	回/月	28	4.0	7
福祉用具貸与	品/月	10	1.4	7
短期生活	日/月	23	3.3	7
短期療養	日/月	6	3.0	2
居宅管理指導	回/月	8	2.0	4

(4) 地域密着型サービス等に対する利用意向

- 1. 小規模多機能型在宅介護利用意向 (SA)

項目	居宅利用	新規申請	居宅未利用	合計	%
希望有り	61	77	29	167	54.4%
希望無し	44	67	29	140	45.6%
不明	119	47	17	307	100.0%

小規模多機能型在宅介護サービスに対する利用意向は、利用を「希望する」が約54%、「希望しない」が約46%となっており、利用希望者が若干上回っている。

2. 小規模多機能型在宅介護サービス利用希望量 (数量)

希望量	居宅利用	新規申請	居宅未利用	合計
月/回	505	283	131	919
平均	6.4	5.1	4.9	5.7
回答者数	79	56	27	162
不明	145	135	48	

上記で利用を希望した回答者のうち、実際にサービスを受ける際の希望量については、月平均で5.7回の利用を希望している。

夜間対応型訪問介護利用意向 (SA)

項目	居宅利用	新規申請	居宅未利用	合計	%
希望有り	58	33	12	103	33.1%
希望無し	85	87	36	208	66.9%
不明	81	71	27	311	100.0%

夜間対応型訪問介護サービスに対する利用意向は、利用を「希望しない」とする回答者が全体の約7割と多く、利用を「希望する」とした回答者は約3割程に止まっている。

(5) 介護予防サービスに対する利用意向

「介護予防」サービスの利用意向 (SA)

項目	居宅利用	新規申請	居宅未利用	合計	%
継続的に取り組めるよう、専門の職員に指導してほしい	86	76	24	186	40.3%
介護保険を使わず、自分で介護予防に取り組みたい	17	13	16	46	10.0%
特に介護予防に取り組むつもりはない	19	14	9	42	9.1%
わからない	80	78	23	181	39.3%
その他	2	3	1	6	1.3%
全体	204	184	73	461	100.0%
不明	20	7	2		

「介護予防」サービスに対する利用意向のうち、「継続的に取り組めるよう、専門の職員に指導を希望する」とした回答者は、全体の約4割を占めている。

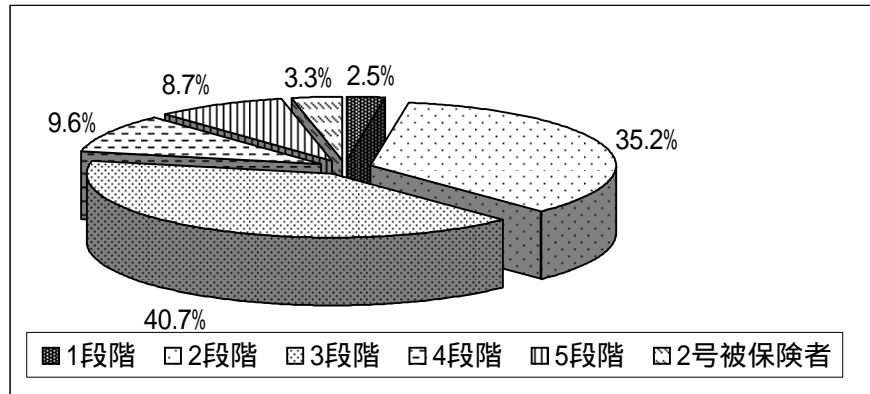
利用したい「介護予防」サービスについて (数量)

項目	利用意向					利用希望量					
		居宅利用	新規申請	居宅未利用	合計	%		居宅利用	新規申請	居宅未利用	合計
簡単な器具を使って、筋肉を維持するための体操	はい	53	47	18	118	25.0%	回/月	239	167	43	449
	いいえ	26	24	3	53		一人あたり平均	5.2	5.4	3.6	5.0
	不明	145	120	54	319		希望者数	46	31	12	89
転んで骨折することを予防する体操	はい	48	49	18	115	24.4%	回/月	149	106	37	292
	いいえ	28	22	3	53		一人あたり平均	4.0	3.8	3.1	3.8
	不明	148	120	54	322		希望者数	37	28	12	77
栄養状態を改善するための食事の指導	はい	34	31	11	76	16.1%	回/月	79	43	17	139
	いいえ	40	36	10	86		一人あたり平均	2.6	2.0	2.8	2.4
	不明	150	124	54	328		希望者数	30	21	6	57
歯や歯ぐきなど口の中の手入れに関する指導	はい	20	25	11	56	11.9%	回/月	53	34	18	105
	いいえ	54	43	10	107		一人あたり平均	2.9	2.3	3.0	2.7
	不明	150	123	54	327		希望者数	18	15	6	39
認知症(ぼけ・痴呆)の予防や早期発見のための指導	はい	45	45	17	107	22.7%	回/月	81	66	23	170
	いいえ	30	26	5	61		一人あたり平均	2.1	2.4	2.3	2.3
	不明	149	120	53	322		希望者数	38	27	10	75
合計	はい	200	197	75	472	100.0%					
	いいえ	178	151	31	360						

「介護予防」サービスのうち、筋力強化の利用希望が全体の25%を占めており、次いで転倒骨折予防、認知症早期発見指導の順となっている。

(6) 利用料と保険料について
17年度介護保険料段階

項目	人数	%
1段階	9	2.5%
2段階	129	35.2%
3段階	149	40.7%
4段階	35	9.6%
5段階	32	8.7%
2号被保険者	12	3.3%
全体	366	100.0%
不明	124	



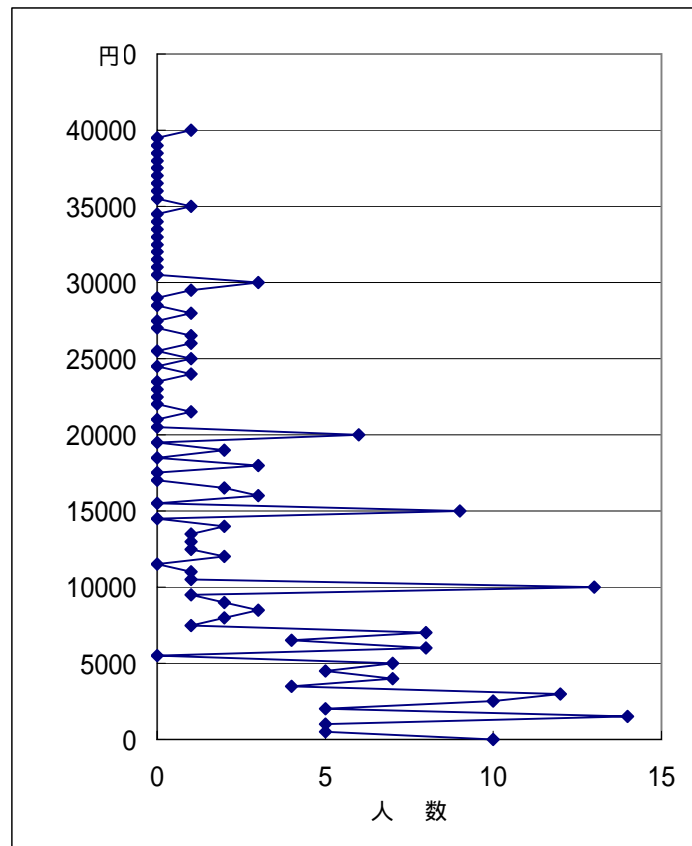
現在の介護保険料に対する負担感

(SA)

項目	居宅利用	新規申請	居宅未利用	合計	%
特に負担は感じない	36	25	15	76	17.7%
適正な負担だと思う(制度上、納得できる)	84	71	26	181	42.1%
やや負担を感じる	41	51	21	113	26.3%
負担が重いと感じる	25	24	11	60	14.0%
不明	38	20	2	430	100.0%

利用料金 (数量)

利用料金(円)	人数
0~	14
1,000~	19
2,000~	15
3,000~	16
4,000~	12
5,000~	7
6,000~	12
7,000~	9
8,000~	5
9,000~	3
10,000~	22
15,000~	19
20,000~	8
25,000~	6
30,000~	3
35,000~	1
40,000~	4
45,000~	1
50,000以上	1
合計	177
不明	47



1カ月あたりの利用料(対象者数/177人)

1カ月あたり平均利用料・・・9,531円

最大利用料・・・60,000円

利用料金の平均金額は9,531円。最高金額は60,000円で最低金額400円である。

利用料の負担感 (SA)

項目	人数	%
特に負担は感じない	62	31.8%
適正な負担であると思う	97	49.7%
やや負担がある	24	12.3%
負担が重いと感じる	12	6.2%
全体	195	100.0%
不明	29	

(7) 特別給付・保健福祉事業について

「紙おむつ購入費支給」の実施について

(SA)

項目	居宅利用	新規申請	居宅未利用	合計	%
このまま継続して実施したほうがよい	130	103	50	283	66.1%
やめたほうがよい	4	9	2	15	3.5%
紙おむつ購入費支給の制度を知らない	49	63	18	130	30.4%
不明	41	16	5	428	100.0%

「紙おむつ購入費支給」について、回答者全体のうち約7割は「このまま継続実施」を希望しているが、「制度自体を知らない」とする回答も約3割存在している。

紙おむつの利用の有無

(SA)

項目	居宅利用	新規申請	居宅未利用	合計	%
自宅で紙おむつや尿とりパッドを利用している	89	52	15	156	35.1%
利用していない	116	119	53	288	64.9%
不明	19	20	7	444	100.0%

(数量)

利用実態	居宅利用	新規申請	居宅未利用	合計
利用者数	87	47	15	149
利用枚数計	444	164	57	665
平均利用枚数	5.1	3.5	3.8	4.5
不明	2	5		7

「紙おむつ購入費支給」の他に、保険料は高くなっても実施した方がよいと思うサービス

(MA)

項目	居宅利用	新規申請	居宅未利用	合計	%
ゴミ出しサービス	21	20	5	46	10.1%
配食サービス	39	43	13	95	20.8%
移送サービス	42	40	12	94	20.6%
訪問理美容	43	33	12	88	19.3%
保険料が高くなるなら実施しないほうがよい	59	42	25	126	27.6%
その他	3	2	2	7	1.5%
不明	17	11	6	456	100.0%

「紙おむつ購入費支給」サービス以外に保険料が高くなっても実施した方がよいとされるサービスについては、「保険料が高くなるなら実施しないほうがよい」が全体の約28%を占めている。これに対し、実施を希望するサービスについては、「配食サービス(20.8%)」「移送サービス(20.6%)」「訪問理美容(19.3%)」の順となっている。

新たな特別給付を行う場合の、保険料1カ月あたりの上昇限度額

(SA)

項目	居宅利用	新規申請	居宅未利用	合計	%
100円以下	20	20	10	50	29.8%
100円	14	19	5	38	22.6%
200円	14	9	6	29	17.3%
300円	12	4	3	19	11.3%
400円	3	4	1	8	4.8%
500円以上	14	6	4	24	14.3%
不明	147	129	46	168	100.0%

新たな特別給付を行う場合の、保険料1カ月あたりの上昇限度額については、100円以下と100円が全体の約5割を占めている。

(8) 施設サービスの希望について

介護サービス受給希望場所

(SA)

項目	居宅利用	新規申請	居宅未利用	合計	%
自宅	128	115	48	291	67.2%
認知症(痴呆)高齢者グループホーム	10	4	2	16	3.7%
軽費老人ホーム(ケアハウス)	16	11	3	30	6.9%
高齢者世話付き住宅	3	3	1	7	1.6%
介護老人福祉施設(特別養護老人ホーム)	17	6	7	30	6.9%
介護老人保健施設	6	5	3	14	3.2%
介護療養型医療施設	18	13	4	35	8.1%
介護付き有料老人ホーム	4	3	1	8	1.8%
その他(具体的に)	0	1	1	2	0.5%
不明	22	30	5	433	100.0%

介護サービスの受給希望場所のうち、「自宅」が全体の約7割を占めており、施設での受給希望の合計(全体の約3割)を大きく上回っており、このことから、在宅志向が高いことがうかがえる。

施設申込み状況

(SA)

項目	居宅利用	新規申請	居宅未利用	合計	%
申し込んでいる	17	4	5	26	6.2%
申し込んでいない	173	157	62	392	93.8%
不明	34	30	8	418	100.0%

施設申込み数

(数量)

項目	市内	県内	県外	合計	申込割合
介護老人福祉施設	18	0	0	18	50.0%
介護老人保健施設	4	0	0	4	11.1%
介護療養型医療施設	7	2	0	9	25.0%
高齢者グループホーム	4	1	0	5	13.9%
合計				36	100.0%

(9) 歯の健康について

「在宅歯科診療事業」の認知度について

(SA)

項目	居宅利用	新規申請	居宅未利用	合計	%
知っている	73	51	26	150	32.5%
知らない	136	130	45	311	67.5%
不明	14	10	5	461	1

歯や歯ぐきが痛くなったときや入れ歯を作りたい時の対処について (SA)

項目	居宅利用	新規申請	居宅未利用	合計	%
歯科医院に通院する	155	142	52	349	80.2%
「とちぎ歯の健康センター」を利用する	2	2	4	8	1.8%
自宅で訪問歯科診療を受ける	14	10	1	25	5.7%
そのまま放置する	16	11	8	35	8.0%
その他	13	3	2	18	4.1%
不明	23	23	9	435	100.0%