

緊急時の連絡先 Em caso de emergência ligar para:

○火事/救急車 Incêndio/Ambulância ☎️ 119

○警察 Polícia ☎️ 110

○宇都宮市夜間休日 救急診療所

Clínica de Emergência Noturna e Feriado de Utsunomiya

☎️ 028-625-2211

なまえ 名前 Nome completo	けつえきがた 血液型 Tipo sanguíneo	Rh
-------------------------	---------------------------------	----



【とっさのひとこと】FRASES IMEDIATAS

けいさつ れんらく • 警察に連絡してください Averse a polícia	きゅうきゅうしゃ よ • 救急車を呼んでください Chame a ambulância
うご た • 動けません/立てません Não posso me mover/levantar	たくしー よ • タクシーを呼んでください Chame o taxi
かじ しょうぼうしゃ よ • 火事です。消防車を呼んでください É incêndio. Chame o bombeiro	ばんごう でんわ • この番号に電話してください Telefone para este número
いちばんちか やつきよく びょういん • 一番近い薬局（病院）はどこですか？ Onde é a farmácia (hospital) mais perto?	といれ • トイレはどこですか？ Onde é o banheiro?



びょういんへん
【病院編】 HOSPITAL

びょういん しゅるい わ ばあい
【病院の種類が分からない場合】

Quando não souber a especialidade médica

しょうじょう びょういん
○○ (症状) なのですが、どこの病院にかかればよいですか？

Tenho (sintoma), em qual hospital devo ir me consultar?

しょうじょう しゅるい
【症状の種類】 TIPOS DE SINTOMAS

ずつう 頭痛 Dor de cabeça	ふくつう 腹痛 Dor de Barriga	げり 下痢 Diarréia	かぜ 風邪 Gripe	むね いた 胸の痛み Dor no Peito
あれるぎーたいしつ アレルギー体質 Alergia	こうねつ 高熱 Febre alta	しっしん 湿疹 Eczema	せき 咳 Tosse	しょくちゅうどく 食中毒 Intoxicação Alimentar
こうてい けつあつ (高/低) 血压 Pressão alta/baixa		けが 怪我 Ferimento		しゅっけつ 出血 Hemorragia

ぜんそく 喘息 Asma	とうようびょう 糖尿病 Diabetes	かふんしょう 花粉症 Alergia à pólen	けつよう 血尿 Sangue na urina	じ 痔 Hemorroida
びょういん しゅるい わ ばあい びょういん 【病院の種類が分かる場合】 ○○ (病院) はどこにありますか？ Quando souber a especialidade. Onde é o hospital de ...?				
きゅうめいきゅうきゅうせんたー 救命救急センター Emergência	きゅうじつしんりょうじょ 休日診療所 Atendimento em Feriados		のうしんけいげ か 脳神経外科 Neurologia	せいけいげ か 整形外科 Ortopedia
じ びいんこうか 耳鼻咽喉科 Otorrinolaringologia		ないか 内科 Clínica Geral	げ か 外科 Clínica Cirúrgica	がんか 眼科 Oftalmologia
ひ ふ か 皮膚科 Dermatologia	ひにょうきか 泌尿器科 Urologia	しょうにか 小児科 Pediatria	しか 歯科 Odontologia	あれるぎーか アレルギー科 Alergia
しょうかき か 消化器科 Gastroenterologia			さんふじんか 産婦人科 Obstetrícia/Ginecologia	

<small>からだ</small> 【体のどこが】 EM QUE PARTE DO CORPO				
<small>あたま</small> 頭 cabeça	<small>はら</small> 腹 barriga	<small>みみ</small> 耳 ouvido	<small>のど</small> のど garganta	<small>むね</small> 胸 peito
<small>せなか</small> 背中 costas	<small>あし</small> 脚 perna	<small>うで</small> 腕 braço	<small>くび</small> 首 pescoço	<small>ゆび</small> 指 dedo
<small>め</small> 目 olho				
【どんなふうに】 COMO SENTE				
<small>いわかん</small> 違和感がある incômodo	<small>くる</small> 苦しい sufocado	<small>いた</small> 痛い dolorido	<small>かんかく な</small> 感覚が無い sem sensibilidade	<small>ひねった</small> ひねった torção
<small>みみな</small> 耳鳴り zumbido	<small>は</small> 腫れている inchado	<small>かゆい</small> かゆい coceira	<small>しこりがある</small> しこりがある tem cisto,caroço	<small>お</small> 折った fratura

<small>しょうじょう せつめい</small> 【症状の説明】 EXPLICAÇÃO DO SINTOMA	
<small>ひじょう すこ いた</small> <ul style="list-style-type: none"> • ここが (非常に/少し) 痛いです Sinto (muita/pouca) dor aqui 	<small>しょくよく</small> <ul style="list-style-type: none"> • 食欲がありません Não tenho apetite
<small>しょうじょう さくや け さ</small> <ul style="list-style-type: none"> • この症状は (昨夜/今朝) からです Tenho este sintoma desde (ontem à noite /esta manhã) 	<small>は け</small> <ul style="list-style-type: none"> • 吐き気がします Tenho enjôo
<small>さむけ</small> <ul style="list-style-type: none"> • 寒気がします Tenho calafrios 	<ul style="list-style-type: none"> • ～にけがをしています Tenho ferimento no....
<small>ぜんしん</small> <ul style="list-style-type: none"> • 全身がだるいです Sinto todo o corpo pesado 	<small>ねむ</small> <ul style="list-style-type: none"> • 眠れないです Não consigo dormir
<small>せき と</small> <ul style="list-style-type: none"> • 咳が止まらないです Não consigo parar de tossir 	<small>ねつ</small> <ul style="list-style-type: none"> • 熱があります Tenho febre



いしゃ つた
【お医者さんに伝えること】 INFORMAR AO MÉDICO

- にんしん にんしん
・妊娠しています（妊娠しているかもしれません）

Estou grávida (talvez esteja grávida)

- ほか の くすり
・他に飲んでいる薬があります

Estou tomando outros remédios

- くすり あれるぎー
・薬のアレルギーがあります

Tenho alergia a remédio

- いま おも びょうき
・今までに重い病気にかかったことがあります

Sofri uma doença grave



さいがいへん
【災害編】 DESASTRE

- ひなんじょ つ い
・避難所まで連れて行ってください

Leve-me até o local de refúgio

- たす
・けがをしています。助けてください

Estou ferido, socorra-me

- なか ひと
・まだ中に人がいます

Ainda tem gente dentro

- みず た もの ほ
・（水/食べ物）が欲しいです

Quero algo para (beber/comer)



けいさつへん
【警察編】 POLÍCIA

- ひがい
・〇〇（被害）にあいました

Sou vítima de ...

ひがい
【被害】 ser vítima, sofrer danos

さぎ ・詐欺 Fraude	ぼうりょく ・暴力 Violência, agressão	こうつうじこ ・交通事故 Acidente de trânsito
---------------------	-------------------------------------	---

とうなん ・盗難 Roubo	すとーかー ・ストーカー Perseguição
----------------------	--------------------------------

- さいふ お
・財布を落としました
Perdí a carteira

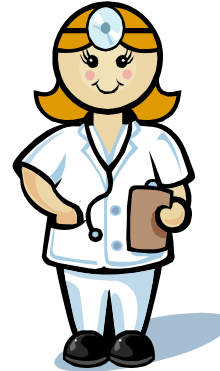
- けいたいでんわ くれじっとかーど しょう
・（携帯電話/クレジットカード）の使用をとめてください
Bloquear o uso do celular/cartão de crédito

ゆびさしかいわちょう
Comunicação Prática

ポルトガル語 版
Português

とっさのひとこと

Palavras úteis para emergência



びょういんへん 病院編	Hospital
さいがいへん 災害編	Desastre
けいさつへん 警察編	Polícia