

昨年12月1日に、市の財政の現状や、皆さんの税金などがどのように使われているか、どのような仕事にどのくらいのお金がかかっているのかなどをまとめた、「宇都宮市の財政」を公表しました。今回は、その主な内容についてお知らせします。

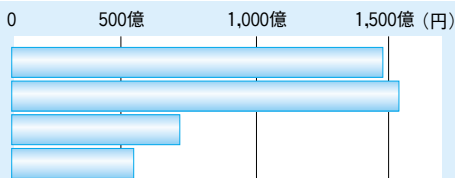
半年間の **状況** が 一目で分かります

平成18年度上半期の財政状況

平成18年度上半期予算の推移と収支の状況 【平成18年4月1日～9月30日の半年間の収入と支出】

一般会計

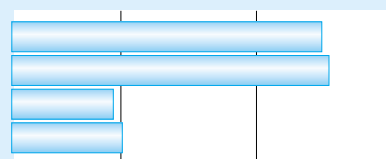
一般会計は、市民の皆さんの日常生活に深くかかわっている福祉、教育、道路、消防、公園などの事業をする会計です。



当初予算額	1,493億円
現計予算額	1,539億1,544万円
収入済額	726億3,160万円
支出済額	550億 897万円

特別会計

特別会計は、国民健康保険や駐車場のよう特定の保険料、使用料などの収入があり、一般会計とは別に収支する必要のある事業について設けている会計です。



当初予算額	1,243億2,677万円
現計予算額	1,274億2,141万円
収入済額	482億4,759万円
支出済額	502億4,875万円

公営企業会計

公営企業会計は、事業収入により経営を行うものについて設けている会計です。本市においては、水道事業、下水道事業、中央卸売市場事業があり、会計方法を民間企業と同じ方法にしています。

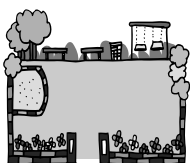


当初予算額	318億 598万円
現計予算額	339億7,797万円
収入済額	134億9,398万円
当初予算額	395億3,114万円
現計予算額	416億9,924万円
支出済額	123億6,378万円

市の財産

土地

820万㎡



建物

128万㎡



車両

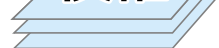
37億7,466万円
633台



債権

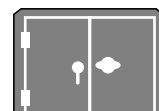
23億7,900万円
(奨学資金貸付金の定期償還など)

債権



基金

390億7,226万円
(決まった目的のために積み立てた資金など)



市債(市の借入金)の残高

1,248億3,363万円



特別会計

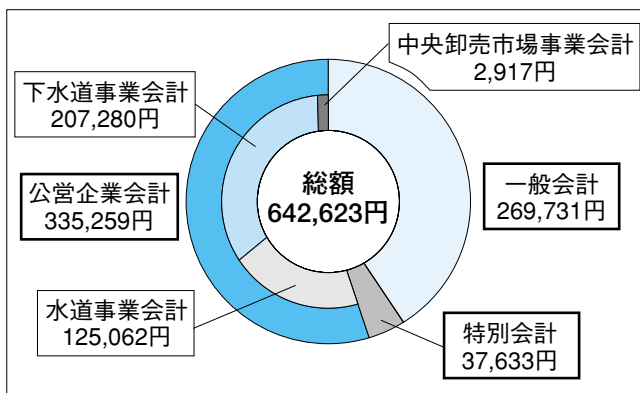
174億1,694万円



1,551億6,047万円



市民一人当たりの市債



本文中に費用などの記載がないものは、原則として無料。
HP ホームページ
Eメール アドレス

◎「宇都宮市の財政」は、市のホームページ [HP http://www.city.utsunomiya.tochigi.jp/](http://www.city.utsunomiya.tochigi.jp/)でも見られます。内容について詳しくは、財政課 ☎(632)2066、✉u2110@city.utsunomiya.tochigi.jpへ。