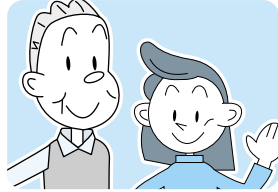


産 業

税・産業・雇用

平成19年度の  
市雇用優良事業所を決定



高齢者・障がい者の雇用や従業員の働きやすい職場づくりに積極的に取り組んでいる次の5事業所を、雇用優良事業所として表彰しました。

最優秀事業所賞

株式会社アキモ（漬物の製造および販売、石井町2341） 障がい者のインターシップを毎年受け入れ、その中から継続して雇用しているほか、パート社員から正社員への雇用転換を実施するなど、高齢者・障がい者の雇用や働きやすい職場づくりに積極的に

に取り組んでいます。

優秀事業所賞

栃木県酪農業協同組合牛乳の集送乳、販売加工など、東町76） 定年退職後の再雇用制度を整備したほか、職員の資質の向上を図るため、計画的に職員を研修に参加させるなど、高齢者・障がい者の雇用や、働きやすい職場づくりに積極的に取り組んでいます。

渡辺建設株式会社（総合建設業、今泉新町180） 日給者や契約社員から正規社員への雇用転換を実施するほか、安全衛生に関する教育に先進的な取り組みを採用するなど、従業員が、長く、安全に、安心して働き続けることができ

る職場づくりに積極的に取り組んでいます。

優良事業所賞

こいしや食品株式会社（豆腐・油揚げ・納豆の製造販売、宮山田町2353 1） 障がい者雇用率が約1割であるなど、障がい者の雇用に積極的に取り組んでいます。

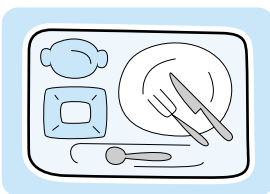
株式会社スズテック（農業機械製造業、平出工業団地44

3） 55歳以上の高齢者雇率が約4割と高く、高齢者

の雇用や再雇用制度などに積極的に取り組んでいます。

商工振興課 ☎(632)2446

給食施設の届出制度をご存知ですか



栄養管理の指導などを行うため、各種届を求めています。

特定給食施設（継続的に1回100食以上または1日250食以上の食事を供給する施設）の設置者は、健康増進法第20条の規定により、給食施設を開始または再開したとき、給食内容に変更が生じたとき、給食を廃止または休止したときに届出が必要です。

また、特定給食施設以外の給食施設（継続的に1回50食以上または1日100食以上の食事を供給する施設）についても、食数は少なくとも、栄養管理が必要な施設であるため、任意で、特定給食施設と同様の届出を求めています。

各種届の提出をしていない給食施設の設置者は提出してください。

健康増進課 ☎(626)1126

健康増進課 ☎(626)1126

はかりの定期検査日程

期日	会 場	期日	会 場
6月	17日(火)	7月	3日(木)
	18日(水)		4日(金)
	20日(金)		8日(火)
	24日(火)		10日(木)
	25日(水)		11日(金)
	26日(木)		15日(火)
7月	1日(火)	8月	17日(木)
	2日(水)		18日(金)

はかりの定期検査を実施します

業務（取引・証明）に使用するはかりは、2年に1度検査を受けることが義務付けられています。今年度は右表の日程で検査を行いますので、該当する人は必ず受検してください（別途手数料が必要）。

受付時間 午前10時～正午、午後1時～3時

生活安心課計量検査所 ☎(632)2335

生活安心課計量検査所 ☎(632)2335

税

建物の現況調査にご協力を

固定資産税を正しく課税するために、市職員が建物の調査に伺う場合がありますので、ご協力をお願いします。なお、調査員に不審な点がある場合には、身分証明書の提示を求めらるか、資産税課へお問い合わせください。

資産税課 ☎(632)2250

国税に関する相談 5月1日から、国税に関するご相談のうち、内容が複雑で事実関係を確認する必要のある相談などについては、事前に税務署に電話予約の上、面接相談となります。国税に関するご相談を希望される人は、最初に、電話でお問い合わせください。☎宇都宮税務署 ☎(621)2151、税制課 ☎(632)2184

中小企業等勤労者福利厚生資金をご利用ください

融資を受けることができる人	次の要件をすべて満たしている人。 (1)市内に1年以上住んでおり、市税を完納している。(2)同一の中小企業など(市外も含む)に1年以上勤務し、引き続き勤務しようとする。(3)資金の償還が確実に認められる。(4)保証期間の保証が得られる。	
資金の種類	生活資金	教育資金
資金の使い道	本人または扶養親族の冠婚葬祭、医療、生活必需品(通勤用自家用自動車も含む)の購入費など。	本人、子または扶養親族の大学、短大、高校、専門学校、予備校などの入学金、授業料など。
融資額	100万円以内	200万円以内
融資利率(固定金利)	年1.9%(平成20年4月1日現在)	
返済期間	5年以内	10年以内
保証料	保証機関の規定による	
申込	中央労働金庫宇都宮支店(中戸祭町821) ☎(621)3251 中央労働金庫宇都宮東支店(平出工業団地14-2)☎(661)9531	

☎商工振興課☎(632)2446

市の中小企業者向け融資制度

資金の種類	融資限度額	融資期間	融資利率	信用保証料率
季節経営安定資金(夏季)	1企業 1,000万円	6月1日~10月31日・申込は5月20日~7月31日 ・月賦または期日一括返済	保証付 1.3% 保証無 1.7%	必要な場合保証料率1.9%以内
中小企業設備資金	1企業 3,000万円 1団体 1億円 (いずれも年度間)	5年以内(1年以内据置) 10年以内(1年以内据置) 15年以内(1年以内据置)	年利 1.8% 年利 2.0% 年利 2.3%	保証料率1.6%以内(保証料補助制度あり)
中小企業運転資金	1回 1,000万円	5年以内(1年以内据置)	年利 1.8%	

季節経営安定資金の申込窓口は、市内の足利銀行、栃木銀行、みずほ銀行、烏山信用金庫、鹿沼相互信用金庫、栃木信用金庫です。そのほかの資金の申込窓口は、これらも含めた市内のすべての銀行・信用金庫・商工中金です。信用保証料率は、栃木県信用保証協会の審査により決定されます。詳しくは、市のホームページ、市内の銀行や信用金庫などに置いてあるパンフレットで確認ください。

☎商工振興課☎(632)2434、中小企業融資振興会☎(632)2438

自衛官を募集

説明会 日時 5月12・13日午前9時30分~午後3時(両日とも同一内容) 会場 自衛隊栃木地方協力本部県央支部(宇都宮第2地方合同庁舎・明保野町) 試験 期日 5月17・18日(18日は飛行要員希望者のみ) 職種 一般幹部候補生 資格 20~25歳(大学院修士取得者は27歳まで)の人 受付 5月12日まで。☎自衛隊栃木地方協力本部県央支部☎(638)1922、市民課☎(632)2274

コンビニエンスストアで軽自動車税の納付ができます

軽自動車税が、納期内(6月2日まで)に限りコンビニエンスストアで納付できます。ぜひ、ご利用ください。

☎納税課☎(632)2189

土曜日に納税相談窓口を開設

日時 5月17日(土)午前9時~午後4時

会場 納税課(市役所2階)

雇用

市プールの臨時職員を募集

勤務場所 水上公園プール

C10番窓口、保険年金課(市役所1階A15番窓口)。

その他、ご家庭の経済状況などを詳しくお聞きする場合があります。収支関係の分かる書類などをご持参ください。☎納税課☎(632)2192・2196、保険年金課☎(632)2324

陽南プール、駅東公園プール

期間 7月1日~8月31日

勤務時間 午前8時30分~午後5時

応募資格 土・日曜日も勤務できる18~60歳の健康で、1カ月以上勤務できる人。ただし、監視員は、水泳のできる40歳までの人。

募集内容 監視員各プール12人程度。出札員および駐車場整理員各プール6人程度。

時給 監視員 900円、出札員および駐車場整理員 730円。

員および駐車場整理員

募集します

採用人数 1人。

なお、交通費も支給します。

申込 5月12日~6月6日の午前9時~午後5時(土・日曜日を除く)に、本人が履歴書(写真張付)を持って、直接、市体育館へ。選考により採用。

☎市体育文化振興公社(市体育館内)☎(663)1611

獣医師(非常勤嘱託員)を募集します

応募資格 獣医師の資格を有する人。

採用人数 1人。

申込 5月23日までに、食肉衛生検査所に電話をし、面接の日時を予約してください。面接により採用を決定。

☎食肉衛生検査所☎(656)5981

勤務時間 1日7時間、週35時間勤務

勤務期間 採用決定後、平成21年3月31日。

勤務場所 市食肉衛生検査所(川田町)。

業務内容 と畜検査。

報酬月額 26万6000円。

申込 5月23日までに、食肉衛生検査所に電話をし、面接の日時を予約してください。面接により採用を決定。

☎食肉衛生検査所☎(656)5981