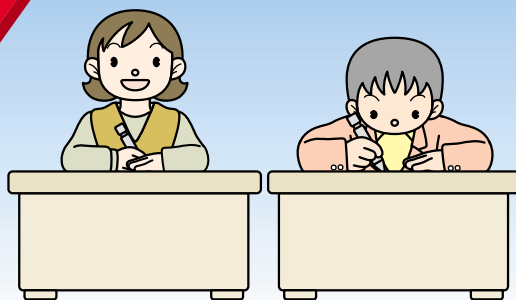
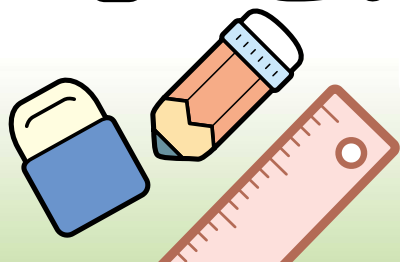


学びたい気持ちを大切に



社会人のための 学習コース



市内の大学では、市民に開かれた大学を目指し、社会人を対象にしたいろいろな制度を設けています。学びたいと思ったとき、自分に合った制度を利用して、「今から」「もう一度」大学で学ぶことができます。ぜひ、ご利用ください。

公開講座 (オープンカレッジ)

申し込めば誰でも参加できる一般市民向けの講座です。社会問題から歴史、語学、趣味までテーマは多彩。

日程・講座の内容などは、各大学のホームページなどで紹介されるので、気軽に始められます。

科目等履修生制度

趣味や教養の充実、ビジネスに役立つスキルアップ、資格取得のために利用できます。単位を取得したいものだけを選んで受講できるので、「忙しくても1科目だけなら受けられる」という人にお勧めです。

聴講生制度

科目等履修生との違いは「単位の認定があるかどうか」のみ。受講するだけで単位が

必要なければ、聴講生の制度での利用もできます。

放送大学

大学の講義が、自宅のテレビ・ラジオを通してじっくり勉強できます。ビデオ録画などにより、好きな時間・スタイルで授業を受けられます。本市の場合、「栃木学習センター」があります。

通信教育

「大学で勉強したくても、

社会人入試

社会人が、現役高校生と一緒に入試に挑むのは難しいため、一般入試とは別の枠・別の方法で入学を認めているのが社会人入試です。入学の基礎資格を満たしていれば誰でも受験できます。

また、「社会人編入学制度」もあり、条件を満たせば、2・3年次に入学できます。

作新学院大学・作新学院大学女子短期大学部

作新学院大学

市民に開かれた大学としての取り組みは、年々充実しています。16年の歴史を持つ公開講座に加え、社会人入試・編入制度、科目等履修生制度、長期履修生制度、シニア学生学費割引制度など、正規の大学教育に直接接する機会を拡充しています。また、最短1年で修士号を取得できる大学院(ビジネススクール)も、社会人に喜ばれています。

学部 経営学部、総合政策学部、人間文化学部。

大学院 経営学研究科、心理学研究科。主な地域開放事業 地域連携支援センター(地域の調査研究、地域活動支援など)、公開講座、科目等履修生制度、社会人学生、シニア学生。

作新学院大学 女子短期大学部

学科 幼児教育科。主な地域開放事業 公開講座、科目等履修生制度。



大学・短期大学部共通
〒竹下町908、☎(667)7111(代)
HP <http://www.sakushin-u.ac.jp>

文星芸術大学・宇都宮文星短期大学

平成20年度の公開講座は、大学担当講座が油画・彫刻・アニメ・染織・陶芸を開講(8月上旬)、短大担当科目が製菓・製パン(8月)・日本画・油画(11月)を開講します。また、小学生を対象に絵画コンクールを開催しています(作品募集期間は9月12日まで)。科目等履修生は、講義・実技(一部)で受け付けています。科目等履修生については、事前にご相談ください。

文星芸術大学

学部 美術学部。

主な地域開放事業 科目等履修生制度、

公開講座、図書館開放。

宇都宮文星短期大学

学科 地域総合文化科。

主な地域開放事業 科目等履修生制度、公開講座、図書館開放。

大学・短期大学部共通

●上戸祭4丁目8 15、☎(625)6888代

(HP) <http://www.bunsei.ac.jp>



帝京大学



市民の皆さんの教養をさらに高めるため、昨年に引き続き公開講座を10月に開講します。また、情報系の通信教育課程の学科、大学院を設置しており、インターネットを使って、決まった時間に拘束されずに学ぶことができます。他に、ピンポイントで科目が勉強でき単位が修得できる科目等履修生の制度を通学制、通信制とも設けています。

学部 理工学部。

学科 機械・精密システム工学科、航空宇宙工学科、ヒューマン情報システム学科、バイオサイエンス学科、情報科学科通信教育課程。

主な地域開放事業 科目等履修生制度、社会人入試、公開講座、図書館開放。

●豊郷台1丁目1、☎(627)7111代

(HP) <http://www.teikyo-u.ac.jp>

(平成20年度に医療技術学部 柔道整復学科を新たに設置しました。)

宇都宮短期大学



宇都宮短期大学には、音楽科と人間福祉学科の2つの学科があります。音楽・福祉と領域は異なりますが、いずれもその目的は人々のより良い・心地よい生活のためにあります。つまり「充実した市民生活の実現」のためにあるという点で共通しています。本講義では「宇都宮都市圏の魅力と活力 音楽と福祉のまちづくり」と題して、各専門家教員が、皆さんと一緒に考えていきます。

学部 音楽科、人間福祉学科。

主な地域開放事業 科目等履修生制度。

●下荒針町3829、音楽科☎(648)2331代、

人間福祉学科☎(649)0511代、

(HP) <http://www.ujc.ac.jp>

宇都宮共和大学



本学は都市生活のさまざまな課題を考察し、豊かな近未来の都市創造のために、市民や自治体・地域産学と協働して実践的な活動を展開しています。社会に開かれた大学として、科目等履修生制度や各種の公開講座も数多く実施しています。

学部 シティライフ学部(経済学)。

主な地域開放事業 科目等履修生制度、社会人特別入試、市民公開講座、シンポジウムの開催など。

都市経済研究センター(産学官民の協働による地域生活活性化を目指す大学附属研究機関)。

●大通り1丁目3 18、☎(650)6611代、

(HP) <http://www.kyowa-u.ac.jp>

放送大学栃木学習センター

県・市町などとの連携による放送大学公開講座・出張講座の開催をはじめ、学校図書館司書教諭や看護師の資格取得に資する集中科目講座、教育訓練給付講座(条件付)の開講など、市民に広く開放しています。また、放送大学は、全科履修生として4年以上在学すれば「学士(教養)」を取得できるほか、キャリアアップや知識を深めるために希望する科目だけを学ぶこともできます。あなたも放送大学で、ご自身の夢を実現しませんか。

主な地域開放事業 学校図書館司書教諭講習、教育訓練給付講座(受講資格のある人は、学費の40%(上限20万円)または20%(上限10万円)が支給)。

体験学習 月曜日、祝休日以外は無料で体験学習可。

●峰町350、☎(632)0572代、

(HP) <http://www.u-air.ac.jp>



宇都宮大学



平成20年度は44の公開講座を開催予定。「語学・外国語文化」「現代の課題」「一般教養」「実技(書写・ゴルフ)など」「まちづくり支援・指導者養成」と幅広いテーマで講座を開講しています。

また、特定の授業科目の履修を希望する場合は、授業に支障のない範囲で選考の上、授業科目が履修できる科目等履修生制度があります。

学部 国際学部、教育学部、工学部、農学部。

大学院 国際学研究科、教育学研究科、工学研究科、農学研究科。

主な地域開放事業 科目等履修生制度、公開講座、社会人特別選抜。

●峰町350、☎(649)8649代、

(HP) <http://www.utsunomiya-u.ac.jp>

この特集についての問い合わせは、生涯学習課☎(632)2677、✉u4606@city.utsunomiya.tochigi.jp