

## 高齢者・障がい者

介護保険なんでも相談窓口

**1** 介護サービスや要介護等認定申請の手続き方法、介護保険料など介護保険全般 **2** 月～金曜日、午前8時30分～午後7時 **3** ④ 高齢福祉課(市役所2階) ☎(632)8989、☎(632)3040

あすてらす・うつのみや  
(とちぎ権利擁護センター)

要予約(一部)

**1** 高齢者・障がい者が抱える金銭管理不安や福祉サービス利用手続き **2** 一般相談 = 月～金曜日、午前9時～午後4時。専門相談(弁護士・社会福祉士) = 10月14日(火)午前10時～正午、要予約 **3** ④ あすてらす・うつのみや(市総合福祉センター5階) ☎(635)1234  
リハビリテーション相談

(電話相談)

**1** 高齢者・障がい者を対象とした理学療法士・作業療法士・言語聴覚士による電話相談 **2** 月～金曜日、午前9時～正午 **3** ④ 子ども発達センター ☎(647)4720

障がい者の医療・生活相談 要予約

**1** 18歳以上を対象とした医師による、医療や生活 **2** 10月11日(土)午前10時～正午 **3** ④ 障がい者福祉センター(市総合福祉センター2階) 送迎も可 ☎(639)1050、☎(639)1052

障がい者生活支援センター

**1** 各種福祉サービス・手続き、社会活動の場 **2** **3** 毎日、午前10時30分～午後7時 = 市総合福祉センター ④ ☎(636)1536、☎(636)1537。月～土曜日、午前8時30分～午後5時 = 子ども発達センター ④ ☎・☎(647)4724

## 女性

女性のための再就職へのステップ相談 予約優先

**1** 女性キャリアカウンセラーによる、再就職相談 **2** 10月23日(木)午前10時～正午、午後1時～3時 **3** ④ 男女共同参画推進センター ☎(636)4071

女性相談 予約優先

**1** 夫婦のこと・家庭のこと・自分の生き方 **2** 火～土曜日(月曜日が祝休日のときは火曜日も休み)、午前9時～午後5時 **3** ④ 女性相談所(男女共同参画推進センター・総合コミュニティセンター) ☎(636)5731  
女性のためのカウンセリング 要予約

**1** 女性カウンセラーによる、心の悩み、人間関係、自分の生き方 **2** 10月11・18日、11月1日(土)午後1時～5時。定員は先着4人 **3** ④ 女性相談所 ☎(636)5731

女性のための法律相談 要予約

**1** 女性弁護士による、離婚・親権・養育費の問題 **2** 10月15日(水)午後1時30分～4時。申込は10月3日午前9時から電話で女性相談所へ **3** ④ 女性相談所 ☎(636)5731

配偶者からの暴力(DV)相談

**1** 配偶者などからの暴力(DV) **2** 火～土曜日(月曜日が祝休日のときは火曜日休み)午前9時～午後5時。④ 配偶者暴力相談支援センター ☎(635)7751

## 子ども

小・中学生のための

“へるぷコール”(電話相談)

**1** いじめなどの悩み **2** 月～金曜日 = 午後3時～9時。土・日曜日、祝休日、春・夏・秋・冬休み = 午前10時～午後4時 ④ ☎(651)2322

子ども総合相談(電話相談可)

**1** 妊産婦やお子さんの健康や悩み、子育ての心配事や手続き **2** 月～金曜日、午前8時30分～午後7時。土・日曜日は午後5時15分まで(電話相談のみ) **3** ④ 子ども総合相談(市役所2階子ども家庭課内) ☎(632)2525

子どもの発達相談 要予約

**1** お子さんの発達(ことば・運動・行動)に関する悩み、不安 **2** 月～金曜日、午前8時30分～午後5時 **3** ④ 子ども発達センター ☎(647)4720

医師による専門相談 要予約

**1** お子さんの発達について、小児科医師が相談に応じます **2** 月曜日、午前10時～・午前11時～ **3** ④ 子ども発達セ

ンター ☎(647)4720

5歳児発達相談会 要予約

**1** 年度内に5歳となるお子さんとその保護者を対象とした、臨床心理士による発達相談 **2** 10月16・30日(木)午後1時～4時 **3** ④ 子ども発達センター ☎(647)4720

教育相談 要予約

**1** 幼児(年長児)、小・中学生の学校生活や就学 **2** 月～金曜日、午前9時～午後5時 **3** ④ 市教育センター(天神1丁目) ☎(639)4380・4381

青少年総合相談窓口

**1** 自立を目指す若者の不安や悩み、キャリアカウンセリング、少年非行や問題行動 **2** 月～金曜日、午前9時～午後5時 **3** ④ 青少年自立支援センター(中央生涯学習センター4階) ☎(633)3715

チャイルドラインとちぎ

(電話相談)

**1** 18歳以下の子どもを対象とした、悩みや不安 **2** 月・金曜日、午後3時～10時 ④ チャイルドラインとちぎ ☎0120(99)7777、☎(614)3366、子ども未来課 ☎(632)2944

重い運動障がいのあるお子さんのプール活動を支援 日時 10月14・28日、11月11・25日、午後1時15分～4時15分 会場 子ども発達センター(鶴田町) 内容 医師や理学療法士などによる、安心で楽しい温水プール活動 対象 市内在住の18歳未満で、重い運動障がいのある人 利用方法 事前に毎月第1・3木曜日の午後に行う医師の診察(有料・予約制)が必要。④ 子ども発達センター ☎(647)4720

# 相談窓口

相談対象は、市内に在住か通勤通学している人(無料法律相談は市内在住者のみ)。秘密は厳守します。なるべく本人か家族が、関係書類を持参の上、ご相談ください。費用は、記載があるもの以外は無料。予約が必要なものは、当日、会場へ。

①主な相談内容②日時(常設のものは、祝休日と重なった場合は休み)

③会場④の順に掲載。

## 保健と福祉(総合)



### 保健と福祉の総合相談

①妊娠・子育てから高齢者の介護まで健康や悩み、福祉サービス全般②月～金曜日、午前8時30分～午後5時15分③④保健と福祉の総合相談(市役所1階)☎(632)2941、上河内地域自治センター保健福祉課☎(674)3133、河内地域自治センター保健福祉課☎(671)3205、平石地区市民センター☎(661)2369、富屋地区市民センター☎(665)3698、姿川地区市民センター☎(645)4535

### 心配ごと・困りごと相談

#### 「総合相談センター」

①②弁護士の法律相談 = 10月21日(火)午前9時～正午(受付は午前11時50分まで)。生活福祉相談(心配ごと相談) = 月～金曜日、知的障がい者などの相談 = 10月15日(水)、更正相談 = 10月16日(木)、看護・介護相談 = 10月17日(金)、午前9時～午後3時。子どもの育児・健康相談 = 10月15日(水)、午前10時～正午(ゆうあいひろば)。巡回相談 = 10月2日(ことぶき会館)・7日(河内総合福祉センター)・9日(ふれあい荘)・14日(上河内老人福祉センター)・16日(やすらぎ荘)・23日(すこやか荘)、午前9時30分～午後3時30分③④総合相談センター(市総合福祉センター5階)☎(636)1215

## 健康・医療

### 国民年金相談

①国民年金の加入、脱退②月～金曜日、午前8時30分～午後5時15分③④保険年金課(市役所1階)☎(632)2327

### 国民健康保険相談

①国民健康保険の加入、脱退②月～金曜日、午前8時30分～午後5時15分③④保険年金課(市役所1階)☎(632)2320

### 健康相談

①成人の健康全般②③保健所 = 月～金曜日、市保健センター = 毎日(休館日を除く)、午前9時～正午、午後1時～4時④健康増進課☎(626)1126、市保健センター☎(627)6666

### 健康相談

①エイズ、肝炎、難病、結核、精神保健②月～金曜日、午前9時～正午、午後1時～4時③④保健予防課☎(626)1114・1116

### 栄養相談(電話相談可)

①管理栄養士による食事の悩みや不安②毎日(休館日を除く)、午前9時～正午、午後1時～4時③④市保健センター☎(627)6666

### 病態別栄養相談(要予約)

①管理栄養士による生活習慣病などの病気に応じた食事療法。医師の指示が必要②月曜日、午前9時30分～午後3時③④健康増進課☎(626)1126

### エイズ(HIV抗体)検査と性感染症検査(要予約(一部))

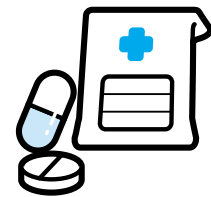
①匿名による、エイズ(感染したと思われる日から3カ月経過後)、クラミジア・梅毒

(感染したと思われる日から4週間経過後)の検査と相談②③10月1・8・15・22・29日(水)、午前9時～10時 = 保健所(迅速検査は要予約、先着10人)、10月26日(日)午後1時～4時 = 市保健センター④保健予防課☎(626)1114

保健所の迅速検査結果は当日、通常検査結果は両会場とも約1週間後。

### ウイルス性肝炎検査

①B・C型肝炎ウイルス(感染したと思われる日から6カ月経過後)の検査と相談②③10月8・22日(水)午前10時30分～11時30分 = 保健所、10月26日(日)午後1時～4時 = 市保健センター④保健予防課☎(626)1114



### こころの健康相談(要予約)

①精神科医師や精神保健福祉士(ケースワーカー)による、心の健康についての個別相談②10月8日(水)午後1時30分～3時30分、22日(水)午後1時30分～3時30分、午後6時30分～8時30分③④保健予防課☎(626)1114

上記相談日以外でも、随時、保健師が相談を受けています。

### 医療相談(電話相談)

①患者や家族からの医療や医療機関について②月～金曜日、午前9時～午後4時④保健所総務課(医療相談窓口)☎(626)1236

### ネコの悩みごと個別相談

内容 個別相談(約40分) 対象 市内在住のネコの飼い主、近所のネコに困っている人 申込 電話またはEメールで、生活衛生課へ その他 受付時に、相談内容と希望日時を第3希望まで伺い、日時調整後、申込者に連絡します。④生活衛生課☎(626)1109、✉u19070200@city.utsunomiya.tochigi.jp

日時 10月10～28日、午前10時～午後4時 会場 保健所(竹林町)

対象 市内在住のネコの飼い主、近所のネコに困っている人 申込 電話またはEメールで、生活衛生課へ その他 受付時に、相談内容と希望日時を第3希望まで伺い、日時調整後、申込者に連絡します。④生活衛生課☎(626)1109、✉u19070200@city.utsunomiya.tochigi.jp

# 専門家

## 弁護士無料法律相談 (要予約)

**1**不動産、相続、離婚、金銭貸借 **2**10月12日(日)・26日(日)、午前10時～午後0時40分 **3**市役所14階A・B会議室(12日)、14階大会議室(26日) 対象 市内在住の人 定員 各回先着50人 申込 12日分が9日(木)午前8時30分から、26日分が23日(木)午前8時30分から、電話で広報広聴課(632)2022・2023・2025・2028へ。同一内容の相談は1回限り。相談時間は20分以内が目安。

## 行政書士無料相談

**1**農地転用、開発行為、営業許可、相続など市役所に提出する書類や手続き **2**10月20日(月)午前10時～午後3時

## 3市民相談コーナー(問)広報広聴課☎(632)2022

### 司法書士無料相談

**1**不動産登記、商業登記、訴訟、債務 **2**310月1日(水)・3日(金)・14日(火) = 市民相談コーナー - (市役所2階)、毎週土曜日 = 栃木県司法書士会館、いずれも午前10時～午後3時(市民相談コーナーでの受付は午後2時まで) **問**広報広聴課☎(632)2022

### 土地家屋調査士無料相談

**1**土地測量、分筆登記、建物新築登記、境界確認 **2**10月22日(水)午前10時～午後3時 **3**市民相談コーナー(問)広報広聴課☎(632)2022

### 一級建築士住宅相談

**1**1級建築士による住宅の新築・増改築・不具合など **2**10月17日(金)午後1時30分～4時30分(受付は4時ま

で) **3**市役所14階B会議室(問)住宅課☎(632)2735

### 税理士税金なんでも相談

**1**税金全般 **2**10月21日(火)午前10時～午後4時 **3**市役所2階ロビー(問)税制課☎(632)2184

### 弁理士無料発明相談

**1**特許、実用新案 **2**10月3・10・17日(金)午後1時30分～4時30分(受付は午後1時～4時) **3**商工会議所2階会議室(中央3丁目)(問)商工振興課☎(632)2434

### 社会保険労務士労働相談

#### 予約優先

**1**社会保険制度や労働時間、賃金、解雇。事業主からの人事、労務管理 **2**10月14日(火)・30日(木)午後1時30分～4時30分 **3**(問)商工振興課☎(632)2446

# 外国人

## A市役所

**1**市の仕事についての外国語による通訳 **2**ポルトガル語・スペイン語 = 毎週木曜日。中国語 = 10月9日(木)午前9時～11時30分 **3**市民相談コーナー(市役所2階) (632)2834

## Bうつのみや表参道スクエア

一般相談 **1**生活一般に関する相談 **2**ポルトガル語 = 毎週月・火・木曜日。スペイン語 = 毎週月・木・金曜日。中国語 = 毎週火曜日。タイ語 = 毎週水曜日。英語 = 毎週金曜日。午後3時～6時 **3**国際交流プラザ(うつのみや表参道スクエア5階)

(616)1564 行政相談 **1**行政書士無料相談(要予約)

**2**在留資格(VISA)、国籍・帰化、婚姻・離婚、出産に係る法律手続き = 毎月第1・3月曜日。午後3時～5時 **3**国際交流プラザ (616)1564

## ポルトガル語

### Consultas em Português

**A** Prefeitura: às 5as. feiras (9:00-11:30), no 2o. andar No. 29, ☎(632)2834 Espaço Internacional (Kokusai Koryu Plaza): às 2as., 3as. e 5as. feiras (15:00-18:00), exceto nos feriados, no 5o. andar de Omotesando Square, Av. Odori, ☎(616)1564

**スペイン語** Consultas en Español Municipalidad: los jueves (9:00-11:30), en el 2do piso No.29, ☎(632)2834 Espaço Internacional (Kokusai Koryu Plaza): los lunes, jueves y viernes (15:00-18:00), excepto los días feriados, en el 5to piso de Omotesando Square, Av. Odori, ☎(616)1564.

**中国語** 汉语咨询服务 **A** 市役所汉语 毎月第2周期星期四 上午(9:00-11:30)市役所2楼29号 ☎(632)2834

**B** 国際交流广场 每周星期二 下午 (3:00-6:00) 节假日休息 馬場通り4-1-1 うつのみや表参道スクエア5楼 ☎(616)1564

### 英語 Counseling in English

**B** every Friday 3pm-6pm, except national holidays, at the International Plaza, 5F Utsunomiya Omotesando Square 4-1-1 Baba-dori, ☎(616)1564

**タイ語** บริการด้านชีวิตความเป็นอยู่ ภาษาไทยปรึกษาได้ในวันหยุด

เวลาบ่าย 3:00~6:00 น. ณ ที่สมาคมแลกเปลี่ยนนานาชาติ ตั้งอยู่ที่ บานาจิตจอร์ จอเมะที่4 เลขที่1 อุทีระนะมียา จอโอมะเตซันโด สแควร์ ชั้นที่ 5 หมายเลขโทรฯ ☎(616)1564

บริการฟรีทุกวันพุธตรงกับวันหยุด (วันแดง) ก็เป็นวันหยุด

## 外国人のための日本語講座

**1**国際交流プラザ会場(馬場通り4丁目) 日程 10月～平成

21年2月の水曜日(10月は1・8・15日) ①午前10時～正午、②午後1時30分～3時30分。③10月～平成21年3月の土曜日(10月は4・11・18・25日) 午前10時～正午 定員 各30人 費用 ①と②は1月600円、③は1回300円。

**2**市総合福祉センター会場(中央1丁目) 日程 10月～平成21年2月の木曜日(10月は9・16・23・30日) 午後6時～8時 定員 80人 費用 3,000円(後期分の資料代)。

**3**北生涯学習センター会場(若草3丁目) 日程 10月～平成21年3月の土曜日(10月は4・11・18日) 午後6時30分～8時30分 定員 30人 費用 3,000円(後期分の資料代)。

対象 市内在住の外国人。市国際交流協会(馬場通り4丁目1-1 うつのみや表参道スクエア5階、国際交流プラザ内) (616)1870

電話加入権の公売 日時 10月22日(水)午前10時～ 会場 県河内庁舎(竹林町) 対象 20歳以上の人 その他 身分証明書(運転免許証など)、印鑑(認印可)と買受代金持参。☎宇都宮県税事務所 ☎(626)3029

