

小中一貫教育

平成24年度から 全市で小中一貫教育が始まります

心豊かでたくましい宮っ子をはぐくむ 3つの学びをつなぐカリキュラム

本市の小中一貫教育は、小学校6年間と中学校3年間を合わせた義務教育9年間をひとまとまりの期間としてとらえ、本市の子ども一人ひとりに確かな学力や豊かな心、健康体力など、今後の社会を心豊かでたくましく生きるために必要な力を着実に身に付ける制度です。本市ならではのカリキュラム（教育の目的や計画）を地域の皆さんの協力を得て実施することにより、心豊かでたくましい宮っ子をはぐくみます。

「人、社会との学び」をつなぐ

地域の皆さんや地域施設などの教育資源を十分に活用しながら、豊かな体験や、人とのかかわりを通じた学習を展開

「教科の学び」をつなぐ

「元気アップ教育」「宮っ子心の教育」「宮・未来キャリア教育」など体力向上や豊かな心、勤労観・職業観を育成する教育を展開
「英会話の時間」と「ことばの時間」から成り、コミュニケーション力を育成する「会話科」を設置(小学1年生～中学1年生)

「小・中学校の学び」をつなぐ

4・3・2制のカリキュラムの展開
基礎期(小学1～4年生)
「学びの基礎をつくる」
活用期(小学5年生～中学1年生)
「学びを広げる」
発展期(中学2～3年生)
「学びを深める」

地域学校園
地域みんなので子どもをはぐくみます

小中一貫教育と地域学校園は、子どもの立場に立った本市独自の大きな教育制度改革です。市民の皆さんの素晴らしい教育力を結集して、未来を担う心豊かでたくましい宮っ子をはぐくんでいきたいと思います。

平成22年度からのモデル地域学校園の準備を進めています

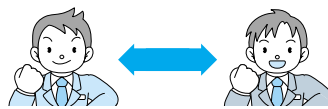
本市では、平成21年3月に小中一貫教育を先駆的に研究するモデル地域学校園を設置しました。平成22年度から実施するこのモデル地域学校園で、平成24年度全市実施に向けた学力や学校生活適応などのシステムを構築します。

モデル地域学校園では、学力向上や学校生活適応を図る教育システムについて検討しています。現在、モデル地域学校園で活用する「手引書」を作成しています。

教育システムの例

教科担任制を小学5年生から

小学5年生から、学校の実情に応じて教科担任制を実施し、学力向上や「よさ」の伸長を目指します。



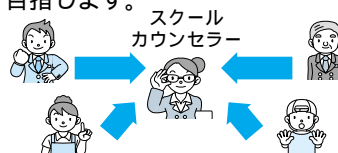
少人数指導を小学3年生から

国語、算数(小学校)、数学、英語(中学校)における少人数指導などを充実させ、きめ細かい指導により、学力向上を目指します。



スクールカウンセラーによる教育相談

小・中学校の教員はもとより、子どもや保護者の教育相談も積極的に行い、学校生活への適応を目指します。



小・中学校教員による連携授業

中学校の教員が、小学校で授業を行う機会を設け、児童が専門性の高い授業に触れることで、中学校への期待を膨らませます。



左表の□で示した学校が、モデル地域学校園です。地域学校園は、小中一貫教育を実施するための組み合わせで、児童は、従来通りの中学校へ進学します。複数の中学校へ進学する場合には、地域学校園相互に連携を図ります。

25地域学校園

NO	中学校	小学校
1	一条	西 西原 宮の原
2	陽北	東 錦 豊郷南
3	旭	中央 築瀬 城東
4	陽南	陽南 緑が丘 横川西 陽光
5	陽西	桜 宝木
6	星が丘	戸祭 昭和 上戸祭
7	陽東	峰 石井 陽東
8	泉が丘	今泉 泉が丘
9	宮の原	富士見 明保 姿川第二
10	清原	清原中央 清原南 清原北 清原東
11	横川	横川中央 横川東
12	瑞穂野	瑞穂野北 瑞穂野南 瑞穂台
13	豊郷	豊郷中央 豊郷北 海道
14	国本	国本中央 国本西 晃宝
15	城山	城山中央 城山西 城山東
16	晃陽	富屋 篠井
17	姿川	姿川中央 姿川第一
18	雀宮	雀宮中央 雀宮東 雀宮南
19	鬼怒	御幸 平石中央 平石北 御幸が原
20	宝木	細谷 西が岡
21	荻松原	五代 新田
22	上河内	上河内東 上河内西 上河内中央
23	古里	白沢 岡本北
24	田原	田原 田原西
25	河内	岡本 岡本西

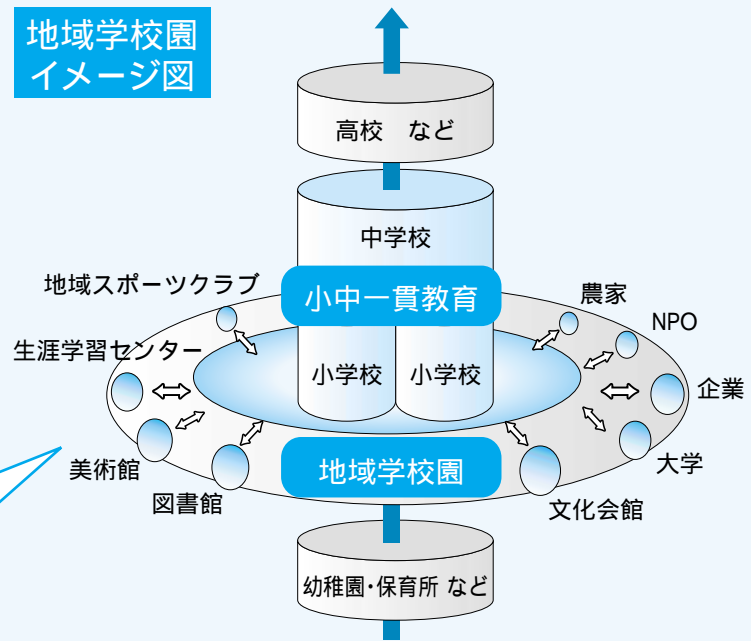
本文中に費用などの記載がないものは、原則として無料
HP ホームページ、☑ Eメールアドレス

地域ぐるみで小中一貫教育

小中一貫教育は、本市の子どもたちがさまざまな体験や人とのかかわりを通じた学びを実現できるよう、学校がこれまで以上に地域の皆さんと協力しながら、地域ぐるみで教育活動を展開するものです。

このような教育活動を効果的に実施できるよう、市内の25中学校を核とした「地域学校園」を設定します。これにより、地域の実情に応じた教育内容・指導方法の開発や児童生徒の交流の推進、地域人材の参画による質の高い学校教育を実現します。

地域学校園イメージ図



地域の人材や地域学校園エリア内にある教育・文化・スポーツ施設や機関などが、地域諸団体とこれまで以上に連携を深めながら、小・中学校の教育活動に参画、協力、支援するとともに、地域の皆さんに対してもより質の高い教育、サービスを提供します。

地域学校園の皆さんへのお願い

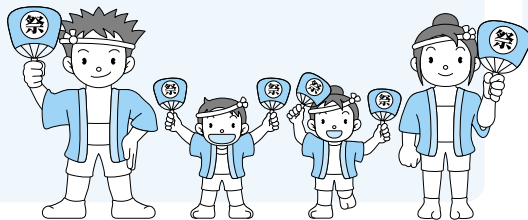
小中一貫教育の効果を最大限に発揮するには、地域の皆さんの協力が不可欠であり、地域学校園で子どもの成長のために何ができるかを共に考えていただくことが大切です。

基礎・基本の定着のために

オープンスクールなどを活用し、小学校の保護者も、中学校の授業を積極的に参観しましょう。また、地域の皆さんも小・中学校の授業を参観しましょう。「街の先生」などに登録し、小・中学校の教育を継続して支援しましょう。

心の教育充実のために

地域行事に小・中学生の参加を促し、地域の自然・文化・伝統を大切に育てていきましょう。小・中学校と家庭、地域が一体となって子どもたちにあいさつやきまりを守ることの大切さを身に付けさせましょう。



健康増進・体力向上のために

地域体育祭やスポーツ活動で、小・中学校が交流する機会を工夫しましょう。小・中学校が連携した地産地消や食育のための取り組みに協力しましょう。



職業観育成のために

地域にある事業所の皆さんは、望ましい職業観を育てるための職業体験活動の受け入れに協力しましょう。地域の人材を身近なモデルとして、子どもたちが夢やあこがれを持てるような機会を作りましょう。



地域学校園

学校・家庭・地域・各種施設・企業...

みんなで子どもをはぐくみます