

②非就業・非通学者数構成比（対昼間人口）

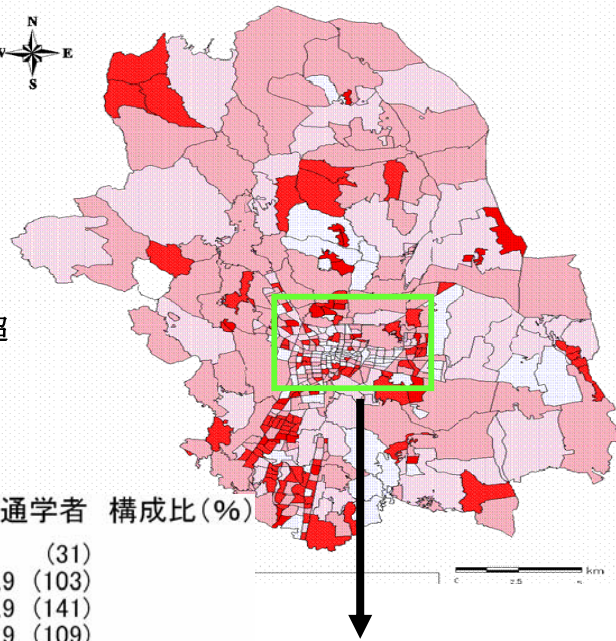
非就業・非通学者数構成比（対昼間人口）が **80%超**の町丁は **31 町丁**。


**豊郷台 3 丁目**と**下河原町**の昼間人口の全ては非就業・非通学者。

町丁別非就業・非通学者数構成比（対各町丁別昼間人口）・・・80%超の町丁一覧

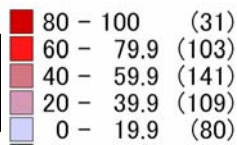
順位	地区	町名	昼間人口	非就業・ 非通学者	構成比(%)	昼夜間 人口比率
1	豊郷	豊郷台3丁目	234	234	100.0	39.9
2	本庁	下河原町	8	8	100.0	27.4
3	姿川	西川田1丁目	258	257	99.6	43.3
4	豊郷	横山3丁目	334	325	97.3	36.0
5	本庁	宮原3丁目	320	307	95.9	42.6
6	本庁	戸祭台	519	492	94.7	34.7
7	本庁	天神2丁目	442	417	94.3	55.7
8	豊郷	富士見が丘1丁目	440	411	93.4	44.5
9	雀宮	富士見町	946	873	92.2	49.4
10	豊郷	富士見が丘2丁目	502	461	91.8	41.8
11	上河内	松風台	244	222	90.9	24.0
12	本庁	日の出2丁目	251	227	90.4	50.7
13	姿川	大和3丁目	407	367	90.1	49.1
14	雀宮	さつき3丁目	357	322	90.1	37.5
15	瑞穂野	瑞穂2丁目	884	794	89.8	40.0
16	豊郷	横山1丁目	357	319	89.3	34.1
17	雀宮	宮の内3丁目	382	340	89.0	43.1
18	豊郷	山本2丁目	642	572	89.0	42.1
19	城山	西の宮2丁目	440	391	88.8	46.9
20	陽南	緑2丁目	594	526	88.5	53.5
21	豊郷	横山2丁目	268	237	88.4	29.6
22	陽南	緑4丁目	325	285	87.6	59.1
23	本庁	越戸2丁目	433	373	86.1	42.5
24	陽南	今宮1丁目	675	578	85.6	43.8
25	河内	東岡本町	721	616	85.4	40.2
26	本庁	宮原5丁目	160	136	85.0	46.9
27	本庁	錦1丁目	265	223	84.1	41.0
28	本庁	宮原1丁目	283	233	82.3	56.0
29	豊郷	豊郷台2丁目	861	700	81.3	36.8
30	平石	東峰町	2,505	2,027	80.9	47.5
31	本庁	戸祭3丁目	780	628	80.5	44.3

非就業・非通学者数構成比  
(対昼間人口) 本庁地区

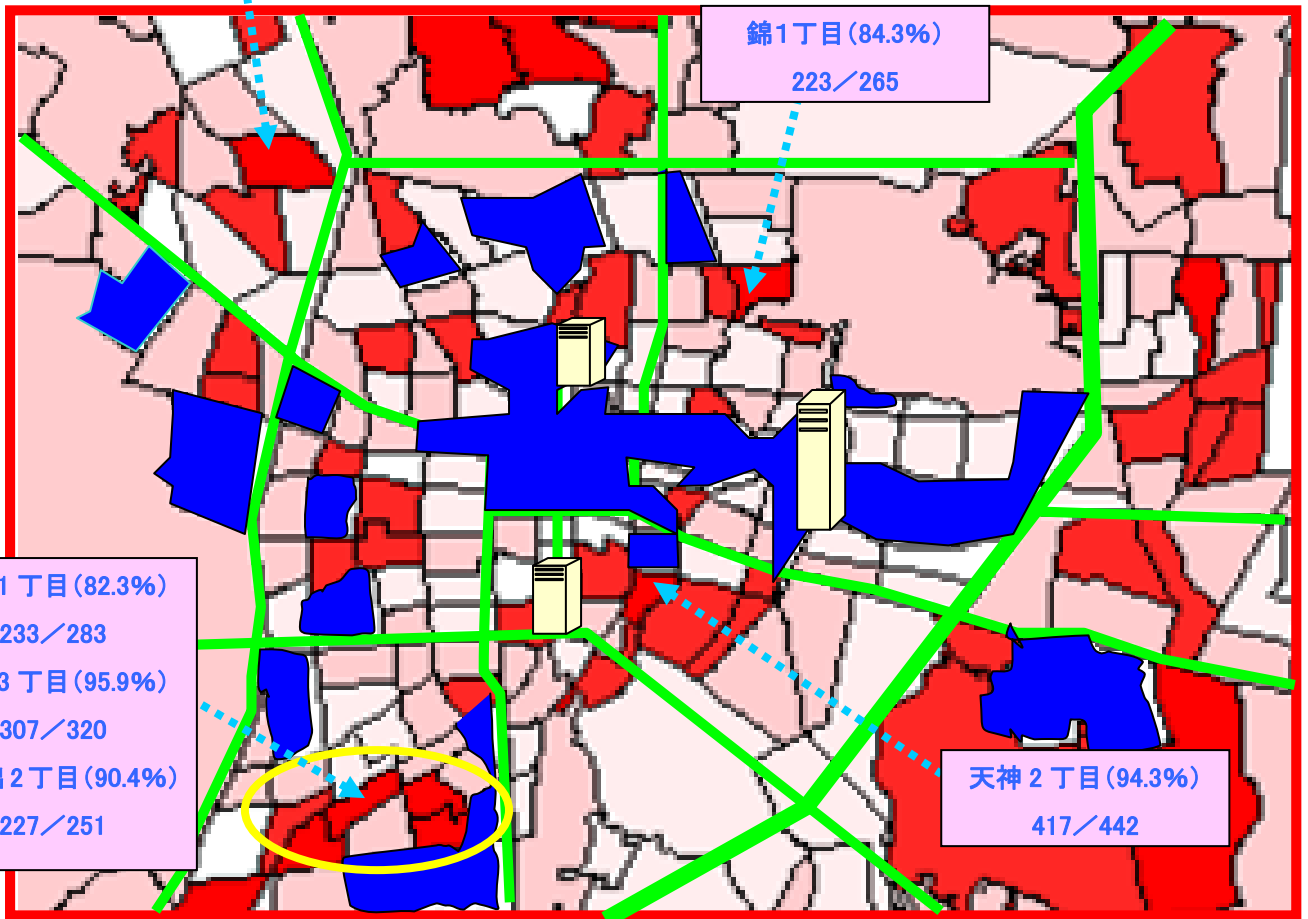


 : 昼夜間人口比率 200 超

非就業・非通学者 構成比(%)



戸祭3丁目 (80.6%)  
628/780

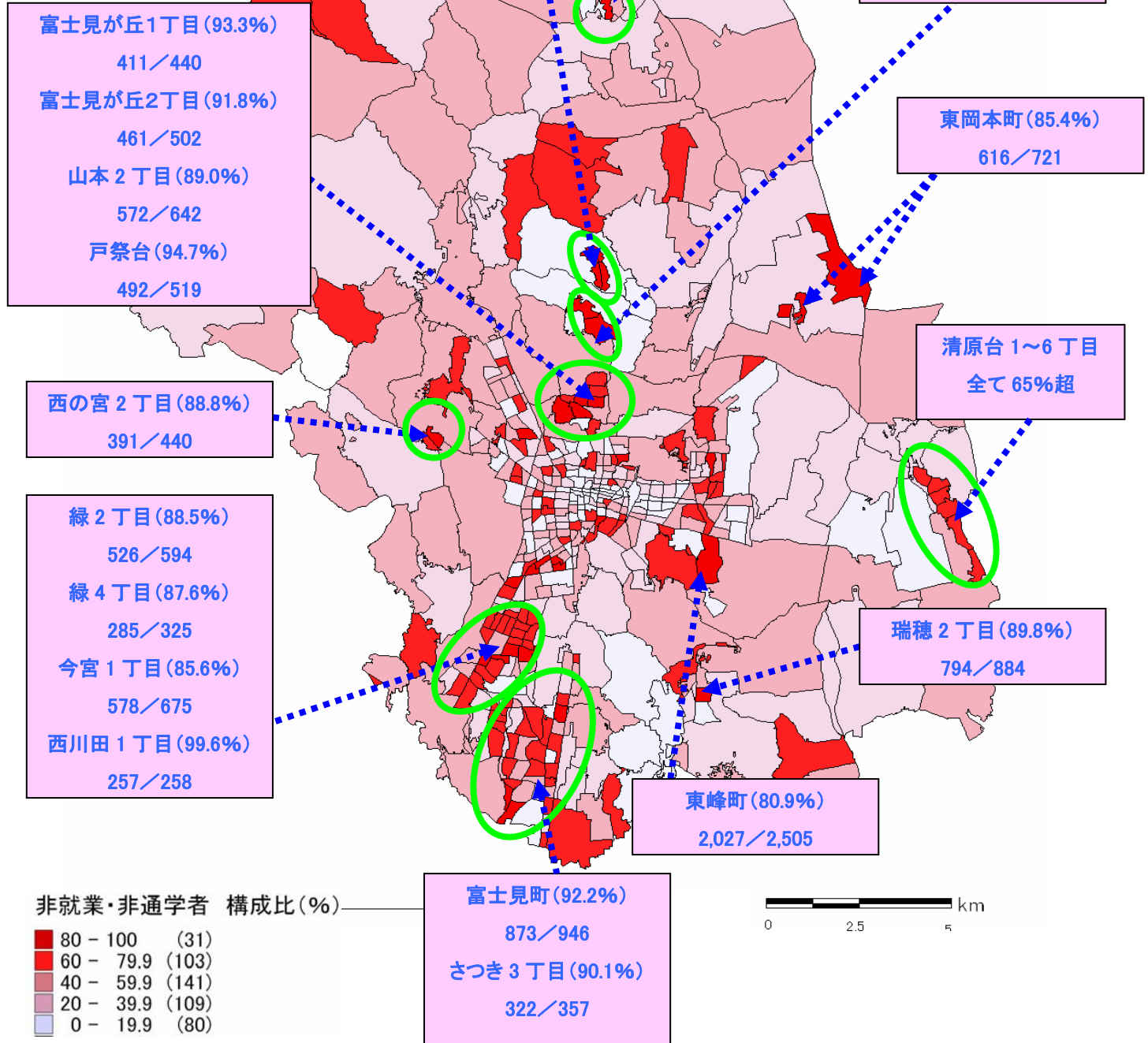


【昼間人口に占める非就業・非通学者の比率が高い町丁】

本庁地区・・・**昼夜間人口比率が高い町丁に隣接。**

主要な**国・県道**から外れている。

非就業・非通学者数構成比  
(対昼間人口) 本庁地区外



非就業・非通学者 構成比 (%)

- 80 - 100 (31)
- 60 - 79.9 (103)
- 40 - 59.9 (141)
- 20 - 39.9 (109)
- 0 - 19.9 (80)

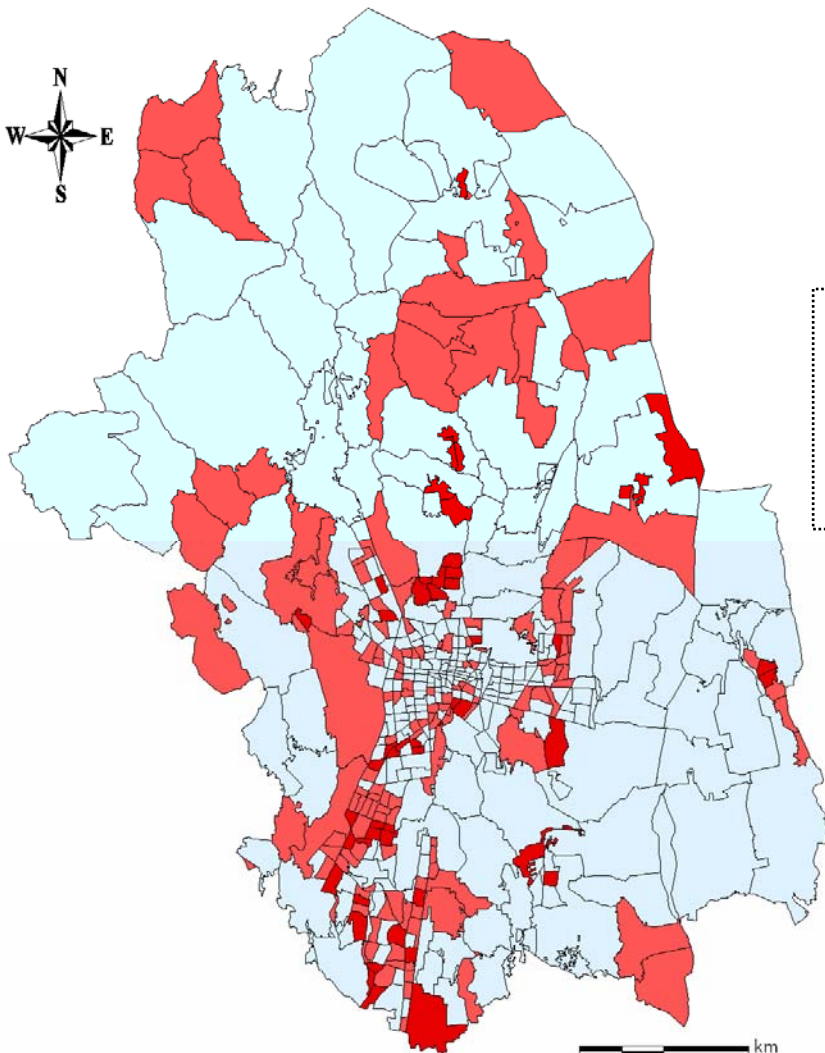
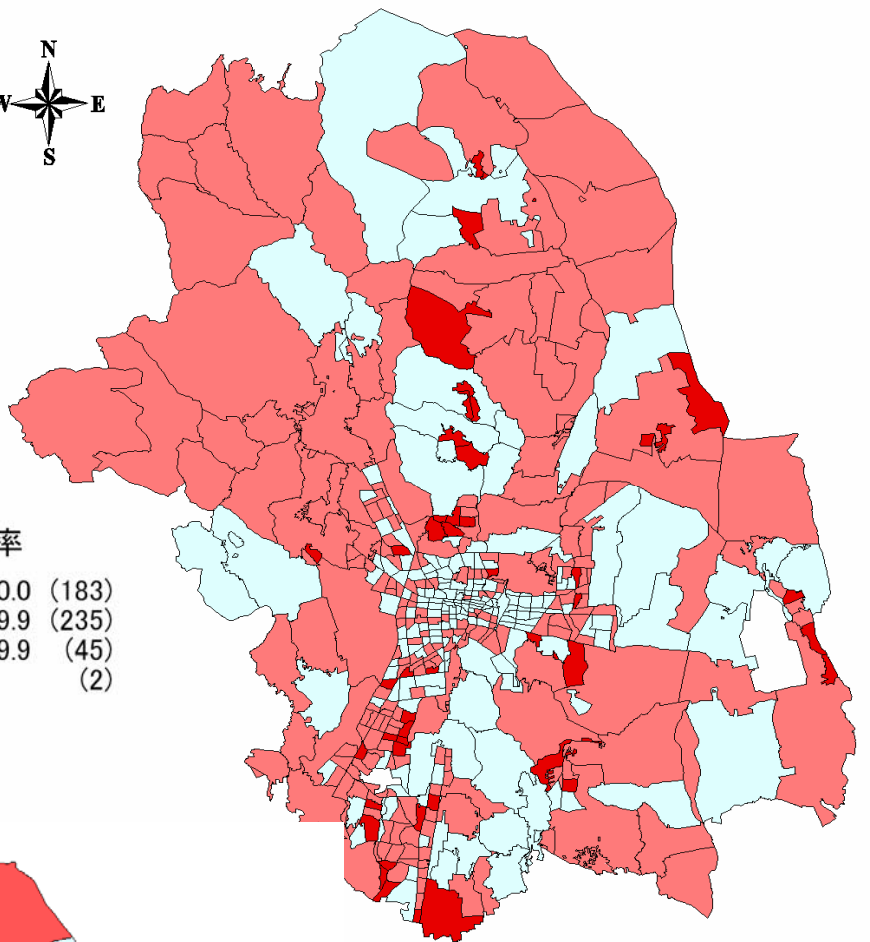
0 2.5 5 km

【昼間人口に占める非就業・非通学者の比率が高い町丁目  
本庁地区外・・・陽南地区  
姿川地区 (県総合運動公園周辺)  
雀宮地区 (JR宇都宮線西)  
公営住宅もしくは住宅が密集する郊外の町丁目



### 昼夜間人口比率

100.0 - 30,000.0	(183)
50 - 99.9	(235)
1 - 49.9	(45)
その他	(2)



昼夜間人口比率との関連では、**昼間夜間人口比率が50を下回る町丁は、昼間人口に占める非就業・非通学者の割合が高くなる傾向が見られる。**

### 非就業・非通学構成比(%)

75 - 100.1	(50)
50 - 74.9	(146)
0 - 49.9	(269)