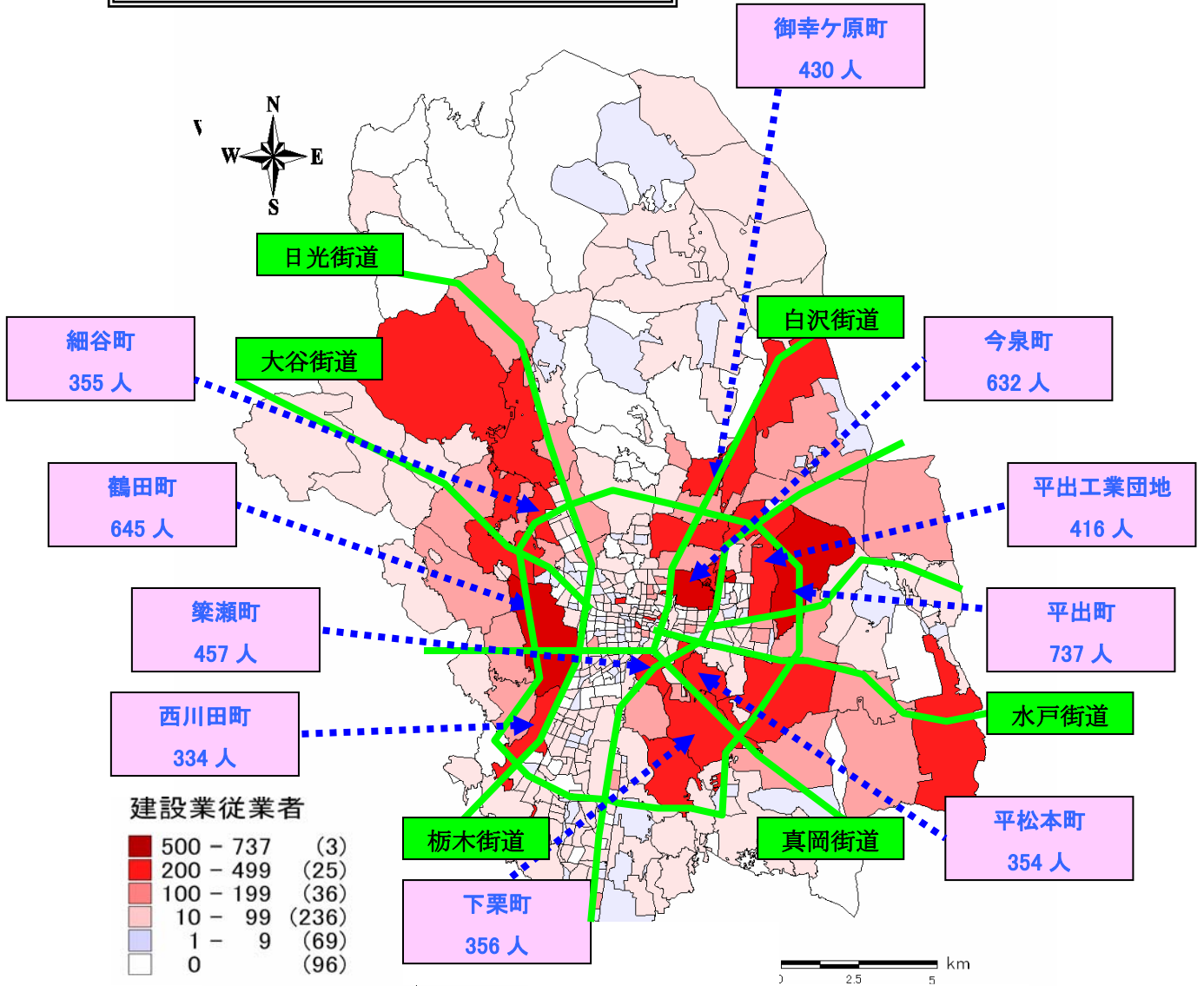


2. 町丁別昼間人口(内訳)

(4) 建設業

町丁別建設業従業者 推計数は、平出町が最多。

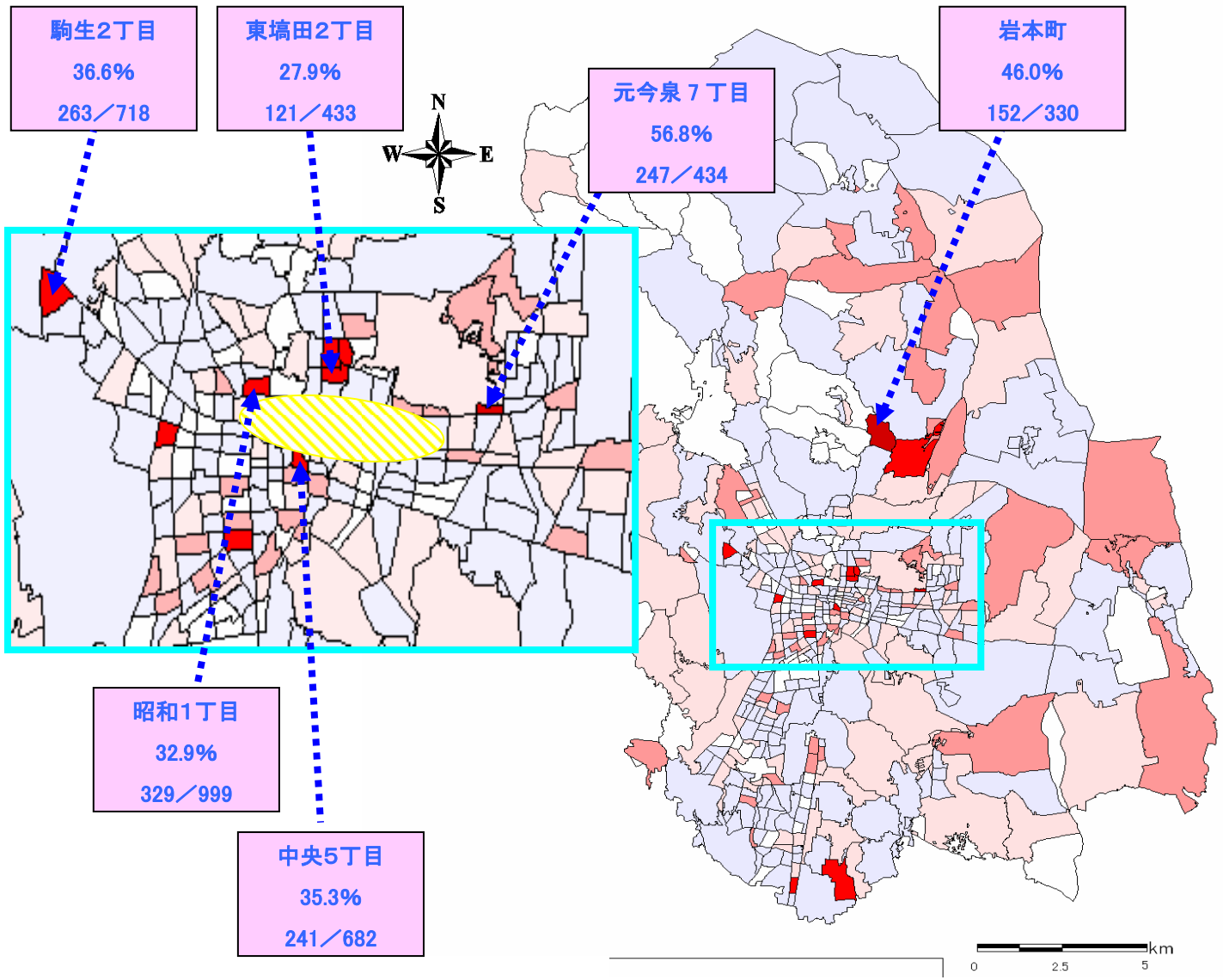


・本庁地区外の国・県道沿いの町丁に従業者が多い。事業用地の確保がしやすさや、多くの需要が見込まれる本庁地区へのアクセスの観点で事業所を定めるためと考えられる。

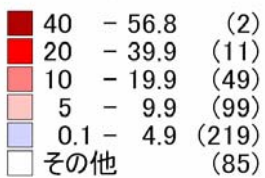
(建設業従業者 推計数 上位10町丁)

順位	地区	町名	昼間人口	建設業従業者
1	平石	平出町	6,728	737
2	姿川	鶴田町	16,845	645
3	本庁	今泉町	10,084	632
4	本庁	築瀬町	5,560	457
5	豊郷	御幸ヶ原町	6,898	430
6	本庁	平出工業団地	11,494	416
7	横川	下栗町	5,984	356
8	宝木	細谷町	2,879	355
9	横川	平松本町	5,278	354
10	姿川	西川田町	5,254	334

昼間人口に占める建設業従業者割合は、**元今泉7丁目**が最も高い。



建設業構成比(%)



・昼間人口に占める建設業従業者割合は、本庁地区の中心街に近接もしくは、郊外の国県道沿いの町丁で高い傾向。

(町丁別 建設業従業者 推計構成比 上位10町丁)

順位	地区	町名	昼間人口	建設業従業者	構成比(%)
1	本庁	元今泉7丁目	434	247	56.9
2	豊郷	岩本町	330	152	46.0
3	城山	駒生2丁目	718	263	36.6
4	本庁	中央5丁目	682	241	35.3
5	本庁	昭和1丁目	999	329	32.9
6	本庁	西大寛2丁目	333	107	32.1
7	雀宮	御田長島町	123	39	31.7
8	本庁	東塙田2丁目	433	121	27.9
9	本庁	大曾5丁目	232	65	28.0
10	雀宮	茂原2丁目	421	111	26.3