

2. 町丁別昼間人口（内訳）

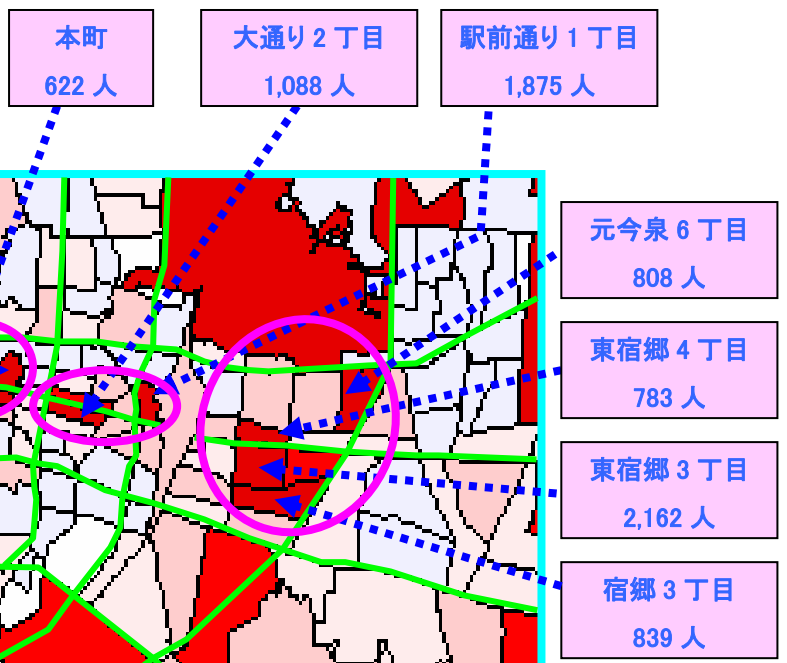
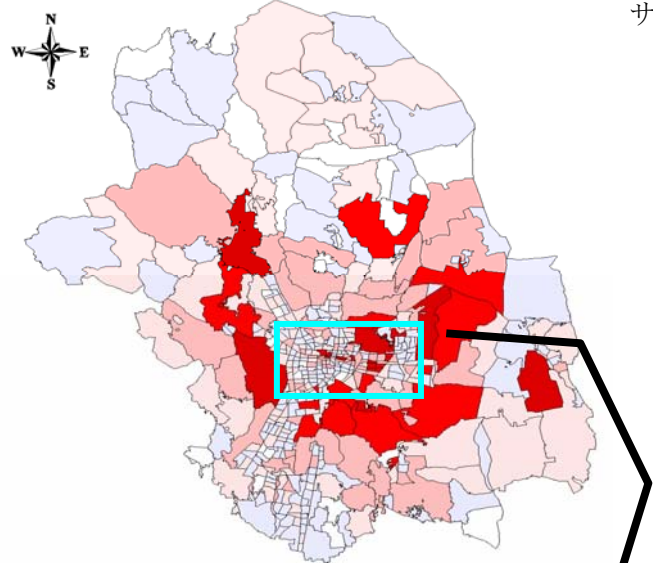
(16) サービス業(他に分類されない)

町丁別 サービス業(他に分類されない)従業者 推計数は**東宿郷3丁目**が最多。

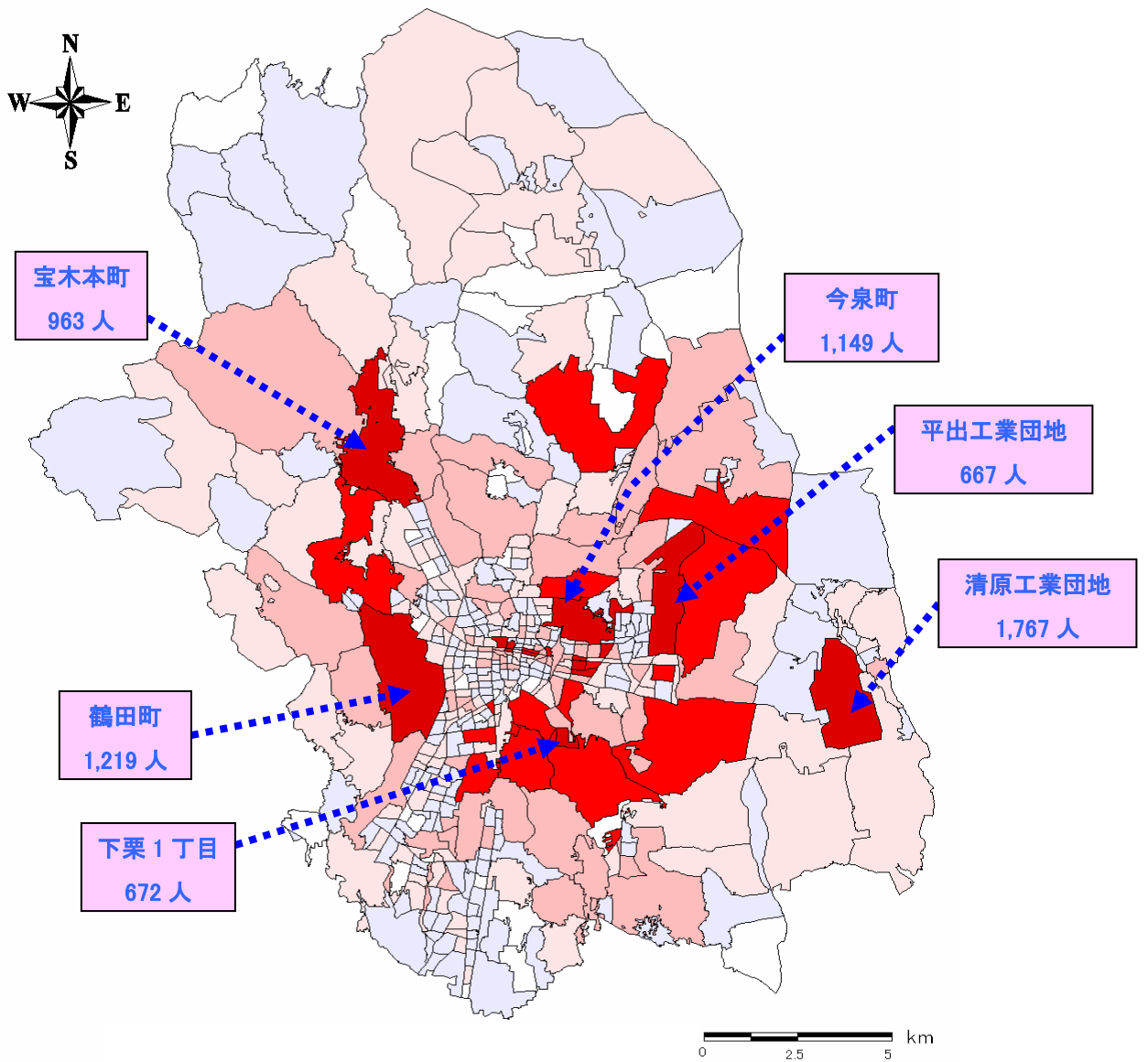
サービス業(他に分類されない) 従業者
本庁地区

サービス業(他に分類されない)従業者 推計数 上位 10 町丁)

順位	地区	町名	昼間人口	その他 (サービス業) 従
1	本庁	東宿郷3丁目	4,559	2,162
2	本庁	駅前通り1丁目	3,054	1,875
3	清原	清原工業団地	13,086	1,767
4	姿川	鶴田町	16,845	1,219
5	本庁	今泉町	10,084	1,149
6	本庁	大通り2丁目	2,655	1,088
7	国本	宝木本町	5,402	963
8	本庁	宿郷3丁目	2,454	839
9	本庁	元今泉6丁目	1,375	808
10	本庁	馬場通り1丁目	1,677	789



サービス業(他に分類されない) 従業者
本庁地区外

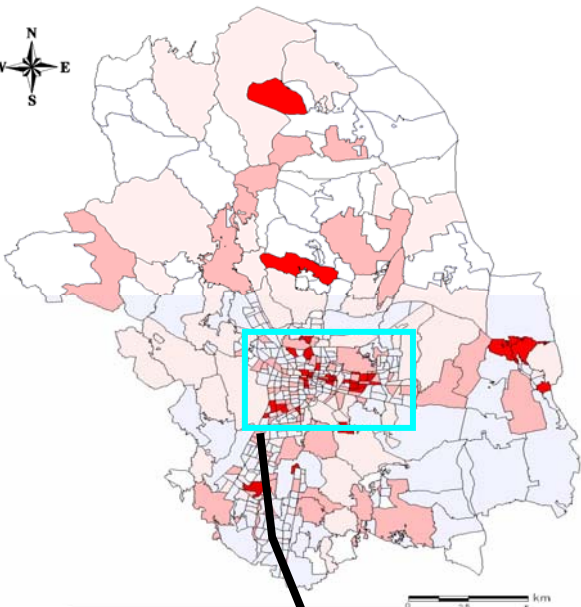


その他サービス業従業者

500 - 2,170	(15)
300 - 499	(15)
100 - 299	(69)
30 - 99	(137)
1 - 29	(191)
0	(38)

・本庁地区駅前大通りと駅東地区で、
従業者が多い。

昼間人口に占めるサービス業（他に分類されない）従業者の推計構成比は、**西川田4丁目**が最も高い。



(サービス業(他に分類されない)従業者 推計構成比 上位 10 町丁)

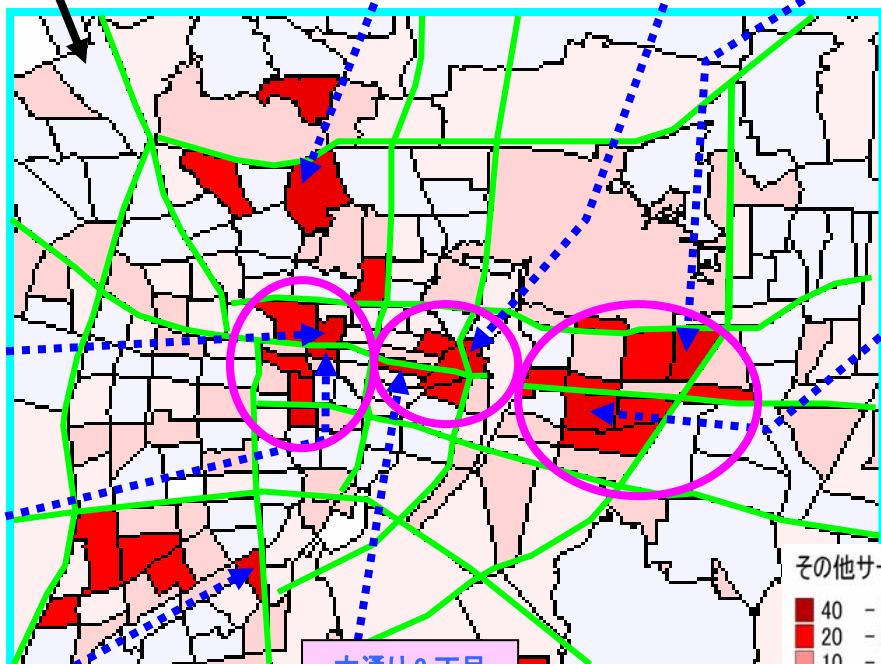
順位	地区	町名	昼間人口	その他 (サービス業) 従	構成比(%)
1	姿川	西川田4丁目	128	112	87.5
2	本庁	東戸祭1丁目	335	248	74.0
3	豊郷	山本町	9	6	66.6
4	本庁	駅前通り1丁目	3,054	1,875	61.3
5	本庁	元今泉6丁目	1,375	808	58.7
6	本庁	不動前1丁目	601	340	56.5
7	本庁	馬場通り2丁目	1,462	715	48.9
8	本庁	東宿郷3丁目	4,559	2,162	47.4
9	本庁	馬場通り1丁目	1,677	789	47.0
10	本庁	大通り2丁目	2,655	1,088	40.9

サービス業(他に分類されない) 従業者構成比
本庁地区

東戸祭1丁目
74.0%
248/335

駅前通り1丁目
61.3%
1,875/3,054

元今泉6丁目
58.7%
808/1,375



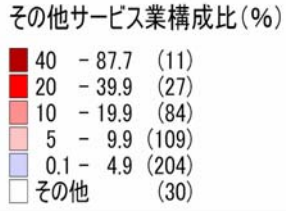
馬場通り2丁目
48.9%
715/1,462

東宿郷3丁目
47.4%
2,162/4,559

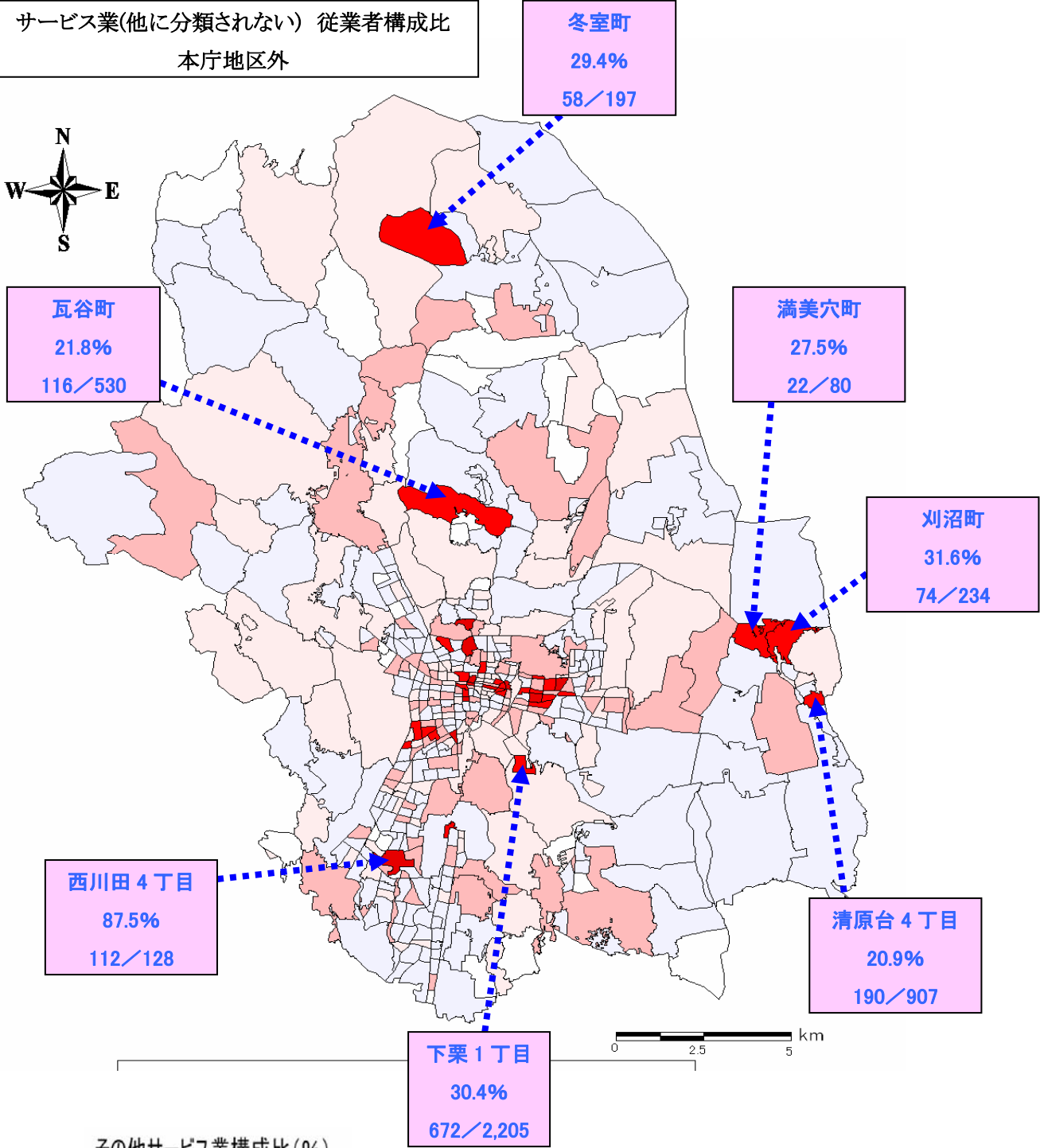
馬場通り1丁目
47.0%
789/1,677

不動前1丁目
56.5%
340/601

大通り2丁目
40.9%
1,088/2,655



サービス業(他に分類されない) 従業者構成比
本庁地区外



その他サービス業構成比 (%)

40 - 87.7	(11)
20 - 39.9	(27)
10 - 19.9	(84)
5 - 9.9	(109)
0.1 - 4.9	(204)
その他	(30)

・本庁地区駅前大通りと駅東地区の構成比が高い。