

## Ⅱ. 年齢別人口

### 1. 年齢3区分

- ・ 65歳以上人口は17.1%増，総人口に占める割合は16.9%から19.7%に上昇
- ・ 15～64歳人口は3.3%減，割合は68.6%から66.0%に低下
- ・ 15歳未満人口は1.4%減，割合は14.5%から14.2%に低下

図-3 年齢別人口割合推移（総計）

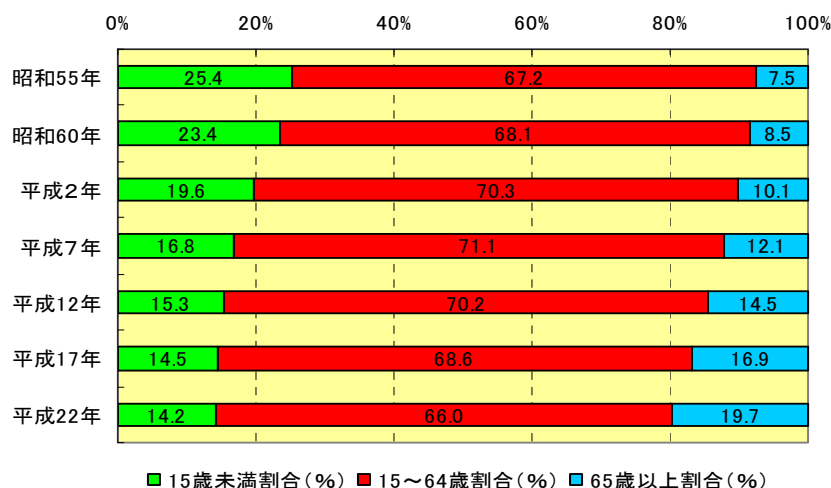


表-2 年齢3区分別人口・割合推移（総計・男女別）

年次	総数	15歳未満	15～64歳	65歳以上	不詳	15歳未満割合 (%)	15～64歳割合 (%)	65歳以上割合 (%)
昭和55年	408,908	103,625	274,524	30,448	311	25.4	67.2	7.5
昭和60年	439,551	102,843	299,127	37,569	12	23.4	68.1	8.5
平成2年	465,162	91,002	326,595	46,738	827	19.6	70.3	10.1
平成7年	477,215	79,904	338,477	57,739	1,095	16.8	71.1	12.1
平成12年	487,560	74,333	341,982	70,849	396	15.3	70.2	14.5
平成17年	502,396	72,401	342,480	84,486	3,029	14.5	68.6	16.9
平成22年	511,739	71,418	331,324	98,939	10,058	14.2	66.0	19.7

年次	総数(男)	15歳未満	15～64歳	65歳以上	不詳	15歳未満割合 (%)	15～64歳割合 (%)	65歳以上割合 (%)
昭和55年	202,279	53,392	135,573	13,108	206	26.4	67.1	6.5
昭和60年	217,800	52,740	149,392	15,661	7	24.2	68.6	7.2
平成2年	232,308	46,596	166,114	19,021	577	20.1	71.7	8.2
平成7年	238,723	40,688	173,483	23,862	690	17.1	72.9	10.0
平成12年	243,808	37,969	175,774	29,796	269	15.6	72.2	12.2
平成17年	251,151	37,116	176,258	36,013	1,764	14.9	70.7	14.4
平成22年	254,605	36,624	170,025	42,772	5,184	14.7	68.2	17.1

年次	総数(女)	15歳未満	15～64歳	65歳以上	不詳	15歳未満割合 (%)	15～64歳割合 (%)	65歳以上割合 (%)
昭和55年	206,629	50,233	138,951	17,340	105	24.3	67.3	8.4
昭和60年	221,751	50,103	149,735	21,908	5	22.6	67.5	9.9
平成2年	232,854	44,406	160,481	27,717	250	19.1	69.0	11.9
平成7年	238,492	39,216	164,994	33,877	405	16.5	69.3	14.2
平成12年	243,752	36,364	166,208	41,053	127	14.9	68.2	16.9
平成17年	251,245	35,285	166,222	48,473	1,265	14.1	66.5	19.4
平成22年	257,134	34,794	161,299	56,167	4,874	13.8	63.9	22.3

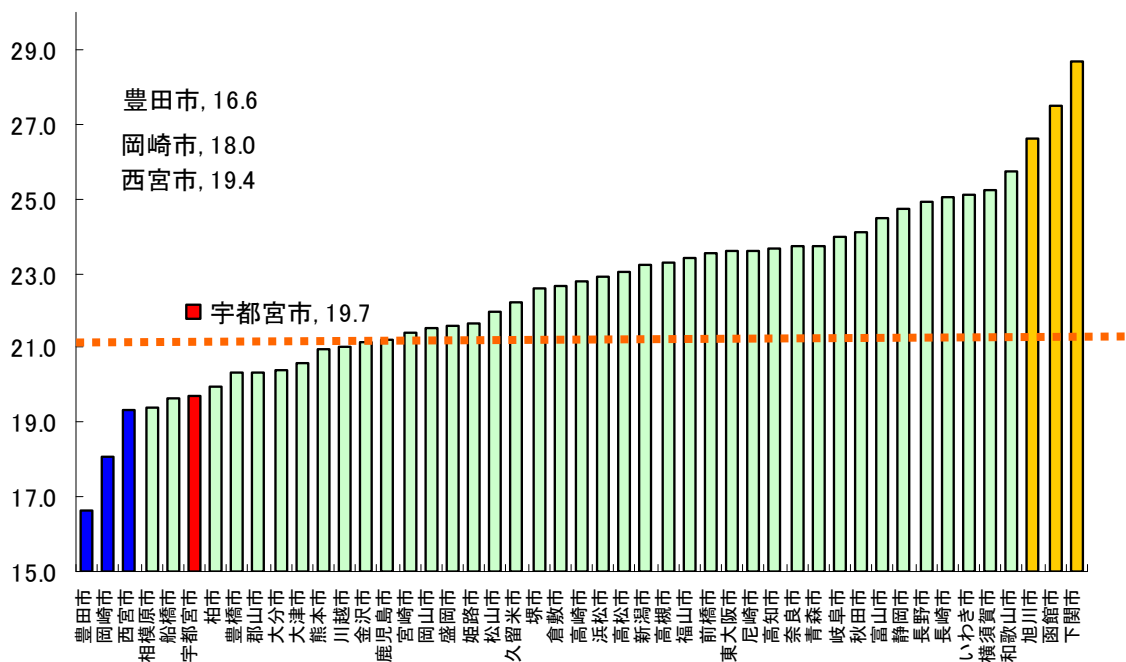
表-3 年齢3区分別人口の増減数の推移

年次	増減数					増減率(%)		
	総数	15歳未満	15～64歳	65歳以上	不詳	15歳未満	15～64歳	65歳以上
昭和55年～昭和60年	30,643	△ 782	24,603	7,121	△ 299	△ 0.8	9.0	23.4
昭和60年～平成2年	25,611	△ 11,841	27,468	9,169	815	△ 11.5	9.2	24.4
平成2年～平成7年	12,053	△ 11,098	11,882	11,001	268	△ 12.2	3.6	23.5
平成7年～平成12年	10,345	△ 5,571	3,505	13,110	△ 699	△ 7.0	1.0	22.7
平成12年～平成17年	14,836	△ 1,932	498	13,637	2,633	△ 2.6	0.1	19.2
平成17年～平成22年	9,343	△ 983	△ 11,156	14,453	7,029	△ 1.4	△ 3.3	17.1

年次	増減数					増減率(%)		
	総数(男)	15歳未満	15～64歳	65歳以上	不詳	15歳未満	15～64歳	65歳以上
昭和55年～昭和60年	15,521	△ 652	13,819	2,553	△ 199	△ 1.2	10.2	19.5
昭和60年～平成2年	14,508	△ 6,144	16,722	3,360	570	△ 11.6	11.2	21.5
平成2年～平成7年	6,415	△ 5,908	7,369	4,841	113	△ 12.7	4.4	25.5
平成7年～平成12年	5,085	△ 2,719	2,291	5,934	△ 421	△ 6.7	1.3	24.9
平成12年～平成17年	7,343	△ 853	484	6,217	1,495	△ 2.2	0.3	20.9
平成17年～平成22年	3,454	△ 492	△ 6,233	6,759	3,420	△ 1.3	△ 3.5	18.8

年次	増減数					増減率(%)		
	総数(女)	15歳未満	15～64歳	65歳以上	不詳	15歳未満	15～64歳	65歳以上
昭和55年～昭和60年	15,122	△ 130	10,784	4,568	△ 100	△ 0.3	7.8	26.3
昭和60年～平成2年	11,103	△ 5,697	10,746	5,809	245	△ 11.4	7.2	26.5
平成2年～平成7年	5,638	△ 5,190	4,513	6,160	155	△ 11.7	2.8	22.2
平成7年～平成12年	5,260	△ 2,852	1,214	7,176	△ 278	△ 7.3	0.7	21.2
平成12年～平成17年	7,493	△ 1,079	14	7,420	1,138	△ 3.0	0.0	18.1
平成17年～平成22年	5,889	△ 491	△ 4,923	7,694	3,609	△ 1.4	△ 3.0	15.9

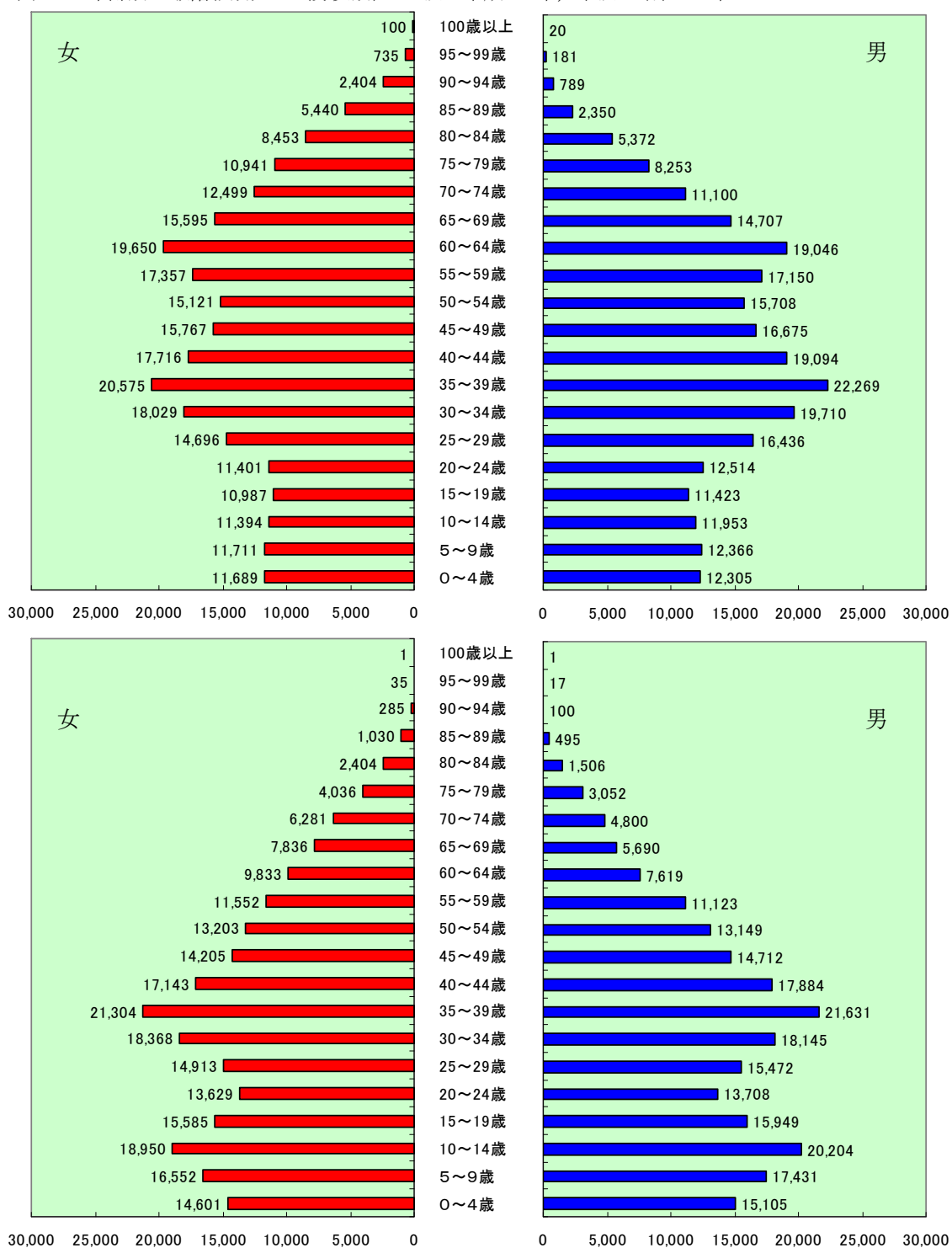
図-4 主要都市の65歳以上人口割合(%) H22参考



## 2. 年齢5歳階級別

- ・ 35～39歳の人口が男女共に最も多い
- ・ 次に多いのは60～64歳人口
- ・ 人口構成が釣り鐘型から菱形に近づく
- ・ 100歳以上は2人（昭和60年調査）から120人に

図-5 年齢別5歳階級別人口（男女別）：上段は平成22年，下段は昭和60年



(注)不詳を除いているため，合計は総人口と一致しない