

# 参考資料

## 令和元年度 介護保険事業者の事故報告集計

### 1 事故発生件数

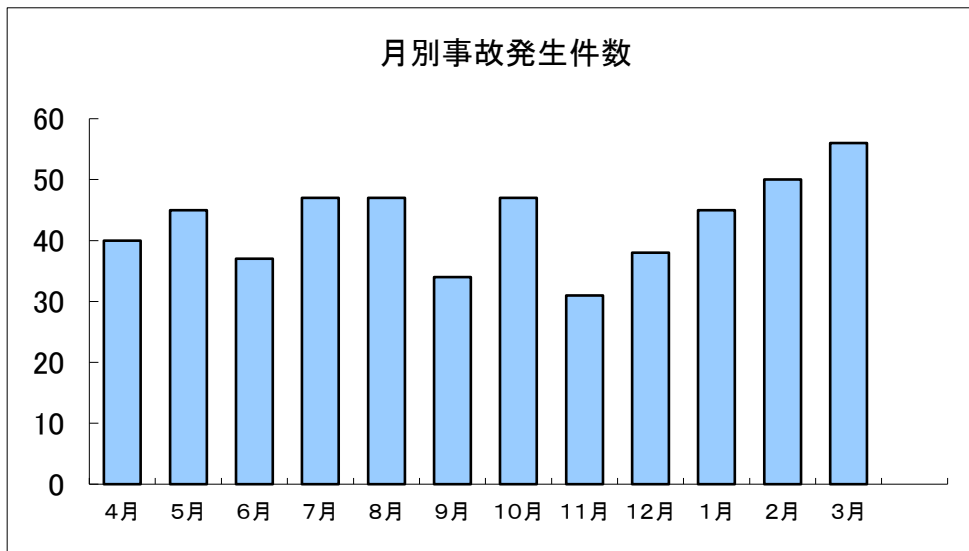
総数 **517** 件

※ 件数については、令和元年度中に市へ報告のあった事故発生件数になります。  
(宇都宮市以外の被保険者分の件数は除く)

### 2 報告内容内訳

#### (1) 月別事故発生件数

月	件数
4月	40
5月	45
6月	37
7月	47
8月	47
9月	34
10月	47
11月	31
12月	38
1月	45
2月	50
3月	56
合計	517



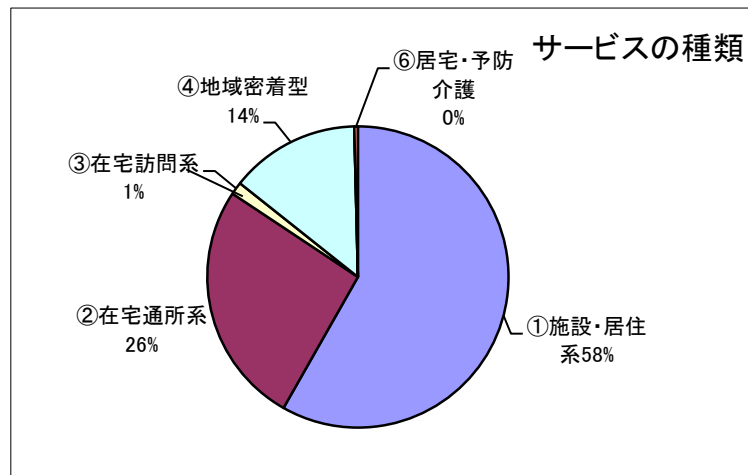
※ 平均で月43件の発生となっている。また、年度末にかけて増加傾向である。

#### (2) サービスの種類

サービスの種類	件数
① 特定施設入所者生活介護	70
① 介護老人福祉施設	144
① 介護老人保健施設	87
① 介護療養型医療施設	0
② 通所介護	100
② 通所リハビリテーション	3
② 短期入所生活介護	32
② 短期入所療養介護	0
③ 訪問介護	7
③ 訪問入浴介護	0
③ 訪問看護	0
③ 訪問リハビリテーション	0
④ 認証対応型共同生活介護	55
④ 認知症対応型通所介護	0
④ 小規模多機能型居宅介護	17
⑤ 福祉用具貸与	0
⑤ 福祉用具販売	0
⑥ 居宅介護支援	1
⑥ 介護予防支援	1
合計	517

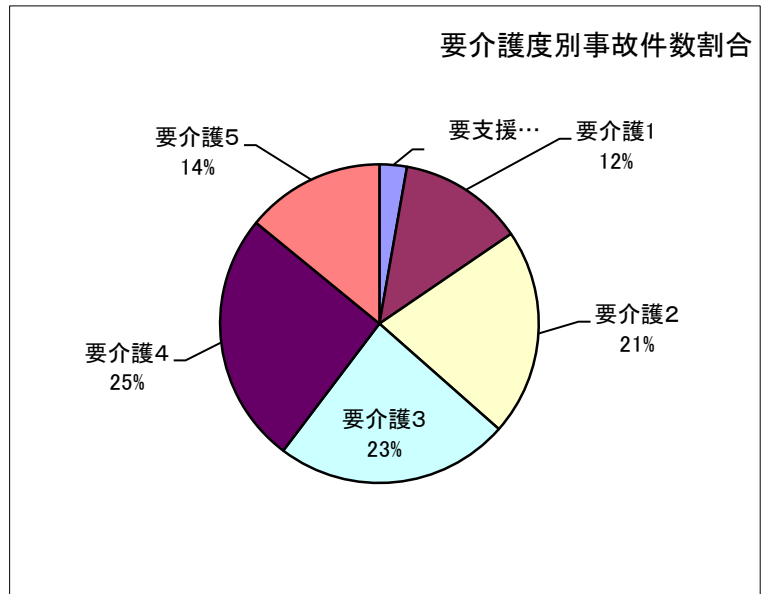
①施設・居住系	301
②在宅通所系	135
③在宅訪問系	7
④地域密着型	72
⑤福祉用具	0
⑥居宅・予防介護	2

※ 老人福祉施設が28%など施設・居住系が58%を占めている。



(3) 事故対象対象者

要介護度	件数
要支援 1	5
要支援 2	14
要介護 1	64
要介護 2	106
要介護 3	120
要介護 4	129
要介護 5	71
複数	6
合計	515

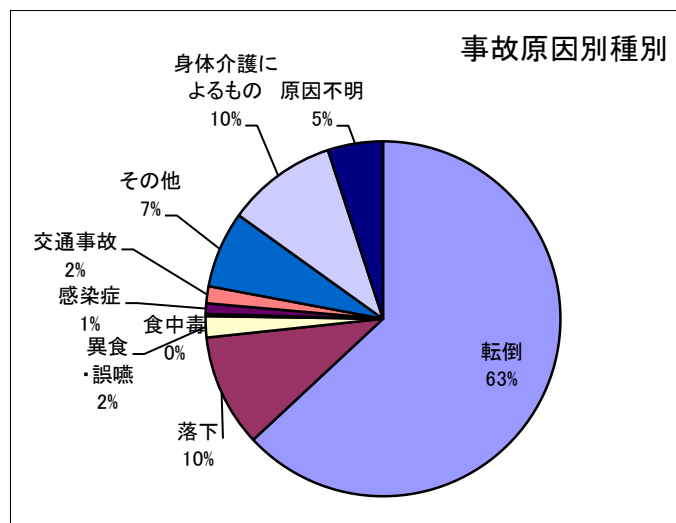


※ 要介護4が25%、要介護3が23%、要介護2が21%の順になっている。

(4) 事故種別

種類	件数	種類	種類
転倒	326	交通事故	8
落下	53	その他	36
異食・誤嚥	10	身体介護によるもの	52
食中毒	1	原因不明	26
感染症	5	合計	517

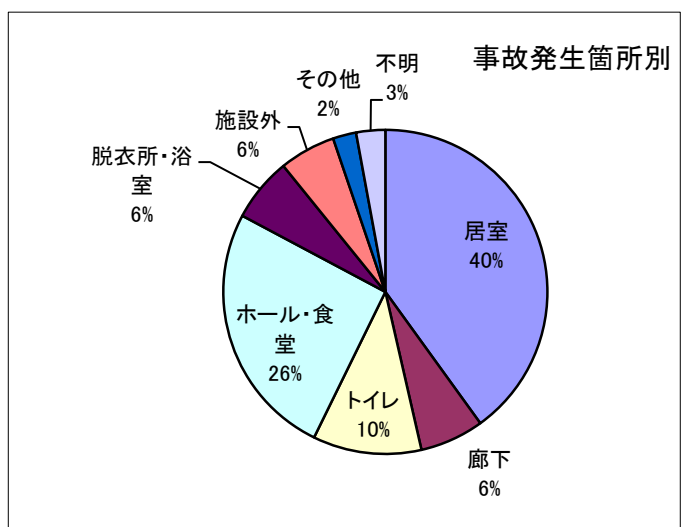
※ 転倒が63%と高い割合を占める。また、落下と身体介護によるものが10%となっている。



(5) 事故の発生した場所

場所	件数	場所	件数
居室	207	脱衣所・浴室	33
廊下	33	施設外	29
トイレ	56	その他	12
ホール・食堂	132	不明	15
		合計	517

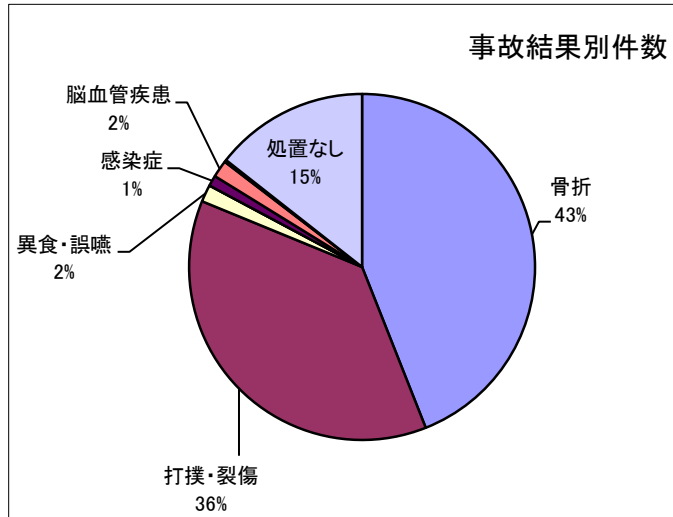
※ 居室が40%、ホール・食堂が26%を占めている。



(6) 事故結果別件数

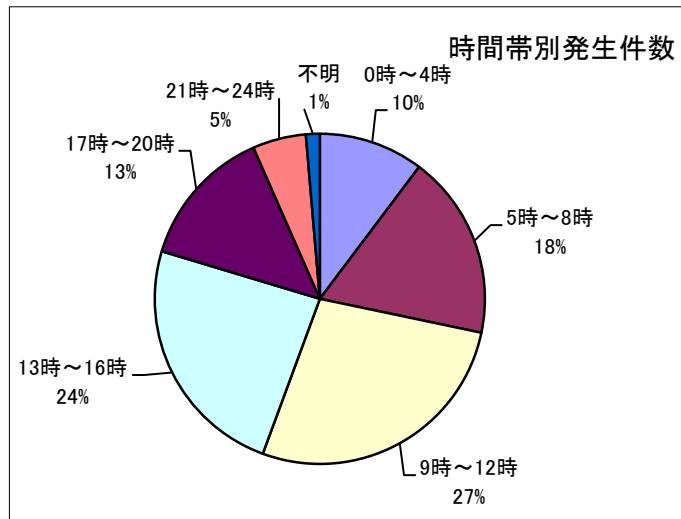
種類	件数	種類	種類
骨折	220	脳血管疾患	8
打撲・裂傷	186	死亡	1
異食・誤嚥	8	処置等なし (異常なし)	72
窒息	0	その他	16
感染症	5	合計	516

※ 骨折と打撲・裂傷で約79%とほとんどの割合を占めている。



(7) 事故の発生した時間帯

時間帯	件数
0時～4時	53
5時～8時	93
9時～12時	141
13時～16時	124
17時～20時	71
21時～24時	27
不明	7
合計	516



※ 午前中が45%で、午後が36%、夜間帯が16%を占めている。

※事故報告日数

事故発生から	1ヶ月以内	417	件
	1～2ヶ月	42	件
	<u>3ヶ月以上</u>	<u>58</u>	<u>件</u>