

# 参考資料

## 平成26年度 介護保険事業者の事故報告集計

### 1 事故発生件数

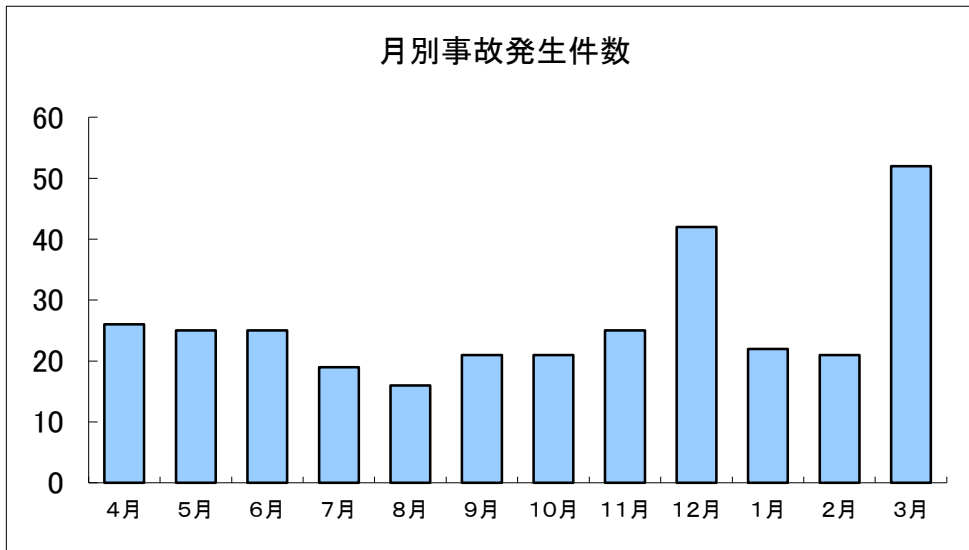
総数 **315** 件

※ 件数については、平成26年度中に市へ報告のあった事故発生件数になります。(前年度分発生報告及び宇都宮市以外の被保険者分の件数は除く)

### 2 報告内容内訳

#### (1) 月別事故発生件数

月	件数
4月	26
5月	25
6月	25
7月	19
8月	16
9月	21
10月	21
11月	25
12月	42
1月	22
2月	21
3月	52
合計	315



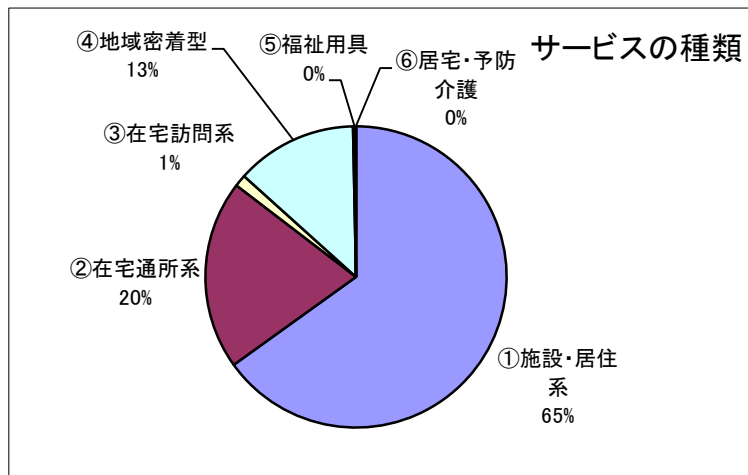
※ 7・8月はすくないが、12・3月は事故発生件数が多くなっている。

#### (2) サービスの種類

サービスの種類	件数
① 特定施設入所者生活介護	42
① 介護老人福祉施設	61
① 介護老人保健施設	102
① 介護療養型医療施設	0
② 通所介護	28
② 通所リハビリテーション	2
② 短期入所生活介護	34
② 短期入所療養介護	0
③ 訪問介護	4
③ 訪問入浴介護	0
③ 訪問看護	0
③ 訪問リハビリテーション	0
④ 認証対応型共同生活介護	32
④ 認知症対応型通所介護	0
④ 小規模多機能型居宅介護	9
⑤ 福祉用具貸与	1
⑤ 福祉用具販売	0
⑥ 居宅介護支援	0
⑥ 介護予防支援	0
合計	315

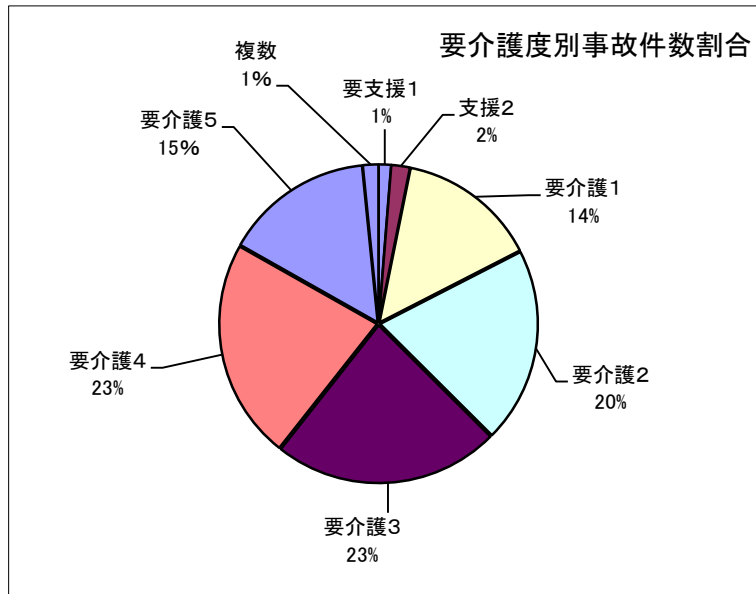
①施設・居住系	205
②在宅通所系	64
③在宅訪問系	4
④地域密着型	41
⑤福祉用具	1
⑥居宅・予防介護	0

※ 老人保健施設が32%  
老人保健福祉が19%  
と高い割合を占めている。



(3) 事故対象対象者

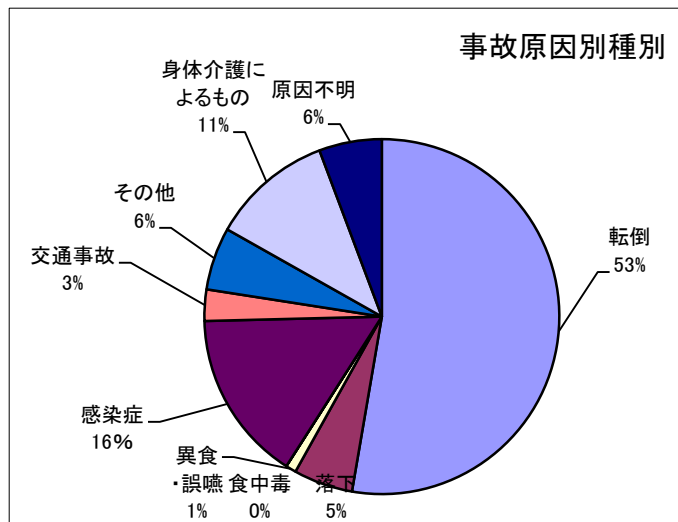
要介護度	件数
要支援 1	4
要支援 2	6
要介護 1	45
要介護 2	63
要介護 3	73
要介護 4	71
要介護 5	48
複数	5
合計	315



※ 要介護3・要介護4が23%，要介護2が19%の順になっている。

(4) 事故種別

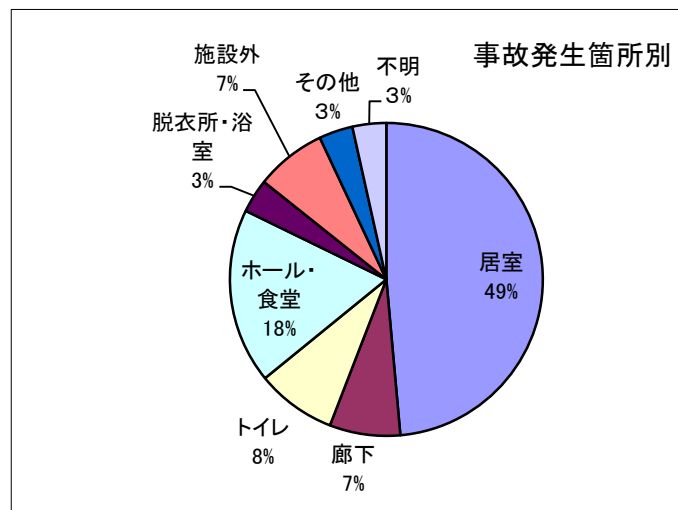
種類	件数	種類	種類
転倒	166	交通事故	9
落下	17	その他	18
異食・誤嚥	3	身体介護によるもの	35
食中毒	0	原因不明	18
感染症	49	合計	315



※ 転倒による事故が53%と高い割合を占めている。

(5) 事故の発生した場所

場所	件数	場所	件数
居室	153	脱衣所・浴室	11
廊下	23	施設外	23
トイレ	26	その他	11
ホール・食堂	57	不明	11
		合計	315

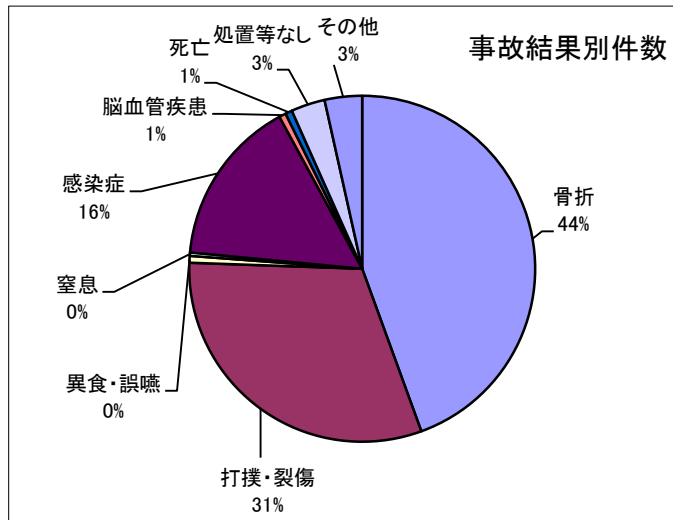


※ 施設内での居室が49%，ホール・食堂18%を占め，トイレ，廊下の順になっている。

(6) 事故結果別件数

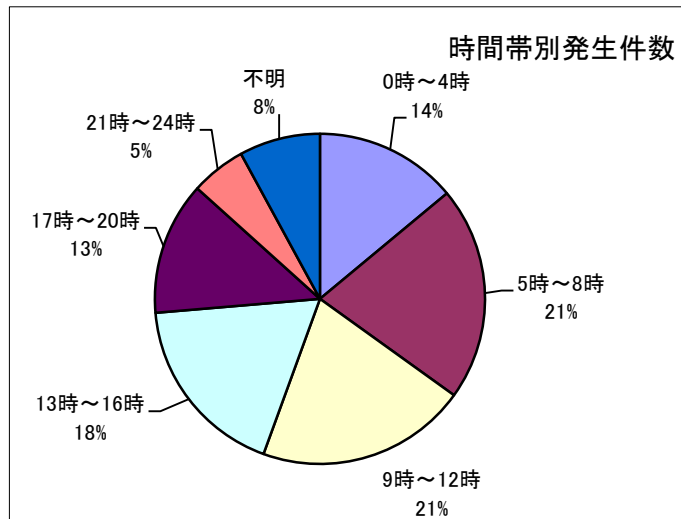
種類	件数	種類	種類
骨折	140	脳血管疾患	2
打撲・裂傷	98	死亡	2
異食・誤嚥	2	処置等なし (異常なし)	10
窒息	1	その他	11
感染症	49	合計	315

※ 骨折が45%, 打撲・裂傷31%を占めている。



(7) 事故の発生した時間帯

時間帯	件数
0時～4時	44
5時～8時	66
9時～12時	65
13時～16時	57
17時～20時	41
21時～24時	17
不明	25
合計	315



※ 事故は朝食前後, 昼食前, 昼食後の時間帯の順に多く発生している。

※事故報告日数

事故発生から	1ヶ月以内	231	件
	1～2ヶ月	47	件
	<u>3ヶ月以上</u>	<u>37</u>	<u>件</u>