

参考資料

平成29年度 介護保険事業者の事故報告集計

1 事故発生件数

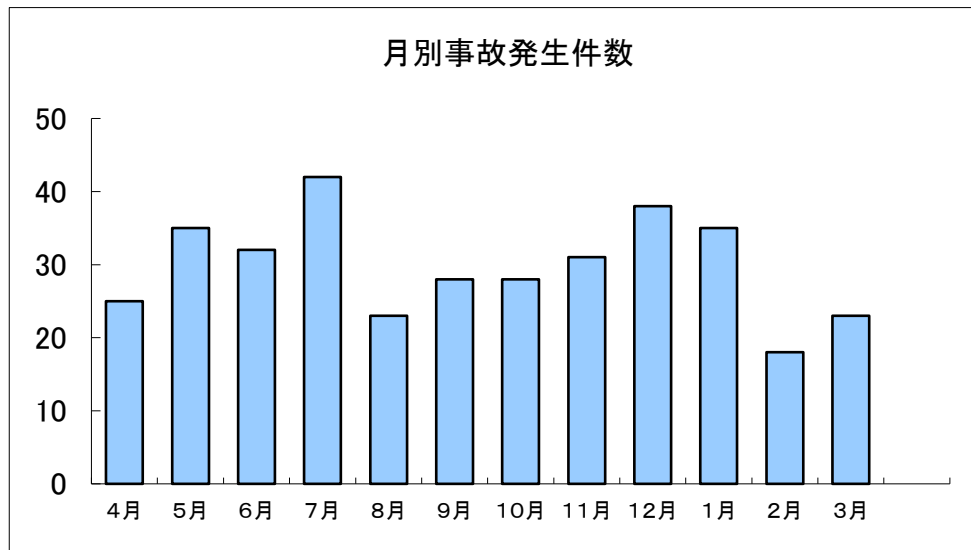
総数 **358** 件

※ 件数については、平成29年度中に市へ報告のあった事故発生件数になります。(宇都宮市以外の被保険者分の件数は除く)

2 報告内容内訳

(1) 月別事故発生件数

| 月 | 件数 |
|-----|-----|
| 4月 | 25 |
| 5月 | 35 |
| 6月 | 32 |
| 7月 | 42 |
| 8月 | 23 |
| 9月 | 28 |
| 10月 | 28 |
| 11月 | 31 |
| 12月 | 38 |
| 1月 | 35 |
| 2月 | 18 |
| 3月 | 23 |
| 合計 | 358 |



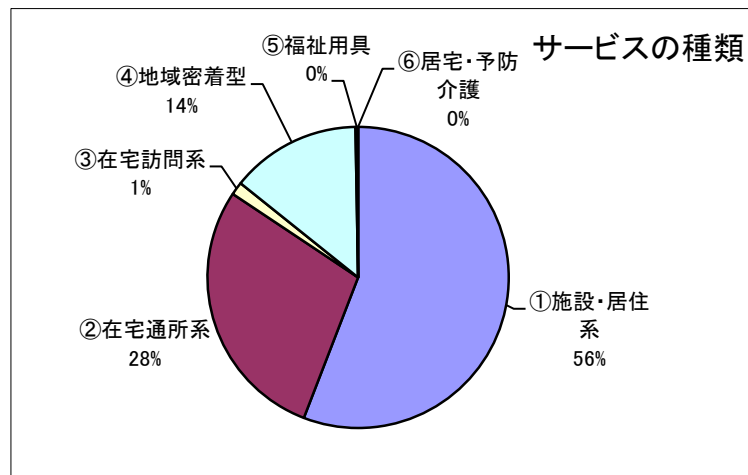
※ 4・8・2・3月は25件以内で少ないが、7月は事故発生件数が多くなっている。

(2) サービスの種類

| サービスの種類 | 件数 |
|---------------|-----|
| ① 特定施設入所者生活介護 | 31 |
| ① 介護老人福祉施設 | 118 |
| ① 介護老人保健施設 | 49 |
| ① 介護療養型医療施設 | 2 |
| ② 通所介護 | 69 |
| ② 通所リハビリテーション | 7 |
| ② 短期入所生活介護 | 26 |
| ② 短期入所療養介護 | 0 |
| ③ 訪問介護 | 3 |
| ③ 訪問入浴介護 | 0 |
| ③ 訪問看護 | 2 |
| ③ 訪問リハビリテーション | 0 |
| ④ 認証対応型共同生活介護 | 37 |
| ④ 認知症対応型通所介護 | 1 |
| ④ 小規模多機能型居宅介護 | 12 |
| ⑤ 福祉用具貸与 | 1 |
| ⑤ 福祉用具販売 | 0 |
| ⑥ 居宅介護支援 | 0 |
| ⑥ 介護予防支援 | 0 |
| 合計 | 358 |

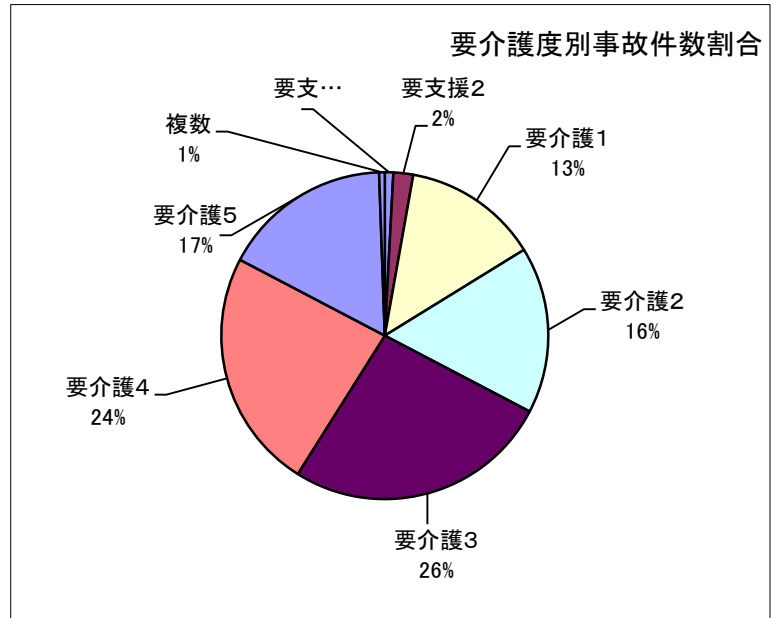
| | |
|----------|-----|
| ①施設・居住系 | 200 |
| ②在宅通所系 | 102 |
| ③在宅訪問系 | 5 |
| ④地域密着型 | 50 |
| ⑤福祉用具 | 1 |
| ⑥居宅・予防介護 | 0 |

※ 老人福祉施設が33%など施設・居住系で56%を占めている。



(3) 事故対象対象者

| 要介護度 | 件数 |
|-------|-----|
| 要支援 1 | 3 |
| 要支援 2 | 7 |
| 要介護 1 | 48 |
| 要介護 2 | 59 |
| 要介護 3 | 94 |
| 要介護 4 | 85 |
| 要介護 5 | 60 |
| 複数 | 2 |
| 合計 | 358 |

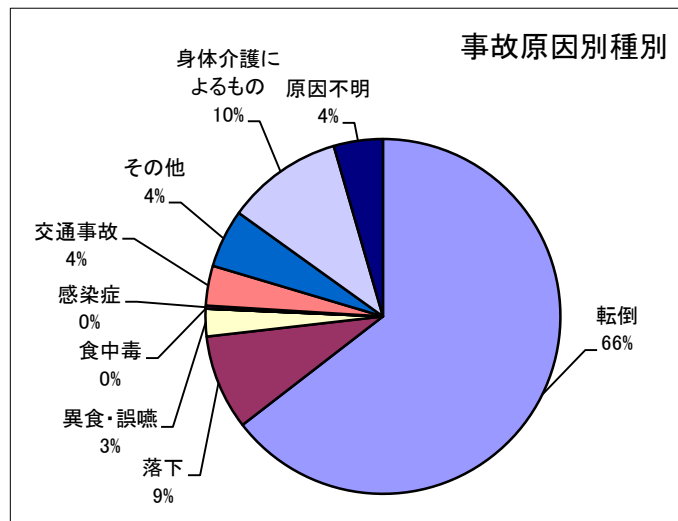


※ 要介護3が26%、要介護4が24%、要介護5が17%の順になっている。

(4) 事故種別

| 種類 | 件数 | 種類 | 種類 |
|-------|-----|-----------|-----|
| 転倒 | 231 | 交通事故 | 13 |
| 落下 | 31 | その他 | 19 |
| 異食・誤嚥 | 9 | 身体介護によるもの | 38 |
| 食中毒 | 0 | 原因不明 | 16 |
| 感染症 | 1 | 合計 | 358 |

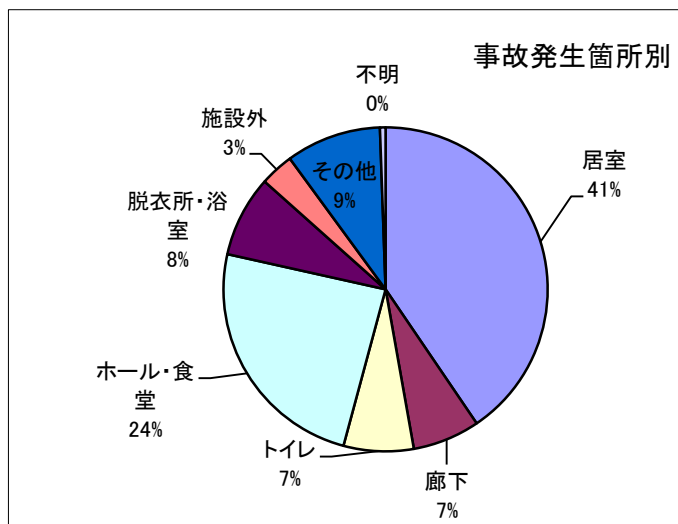
※ 転倒が66%と高い割合を占めるが、身体介護による事故も目立つようになってきた。



(5) 事故の発生した場所

| 場所 | 件数 | 場所 | 件数 |
|--------|-----|--------|-----|
| 居室 | 145 | 脱衣所・浴室 | 29 |
| 廊下 | 24 | 施設外 | 12 |
| トイレ | 25 | その他 | 34 |
| ホール・食堂 | 87 | 不明 | 2 |
| | | 合計 | 358 |

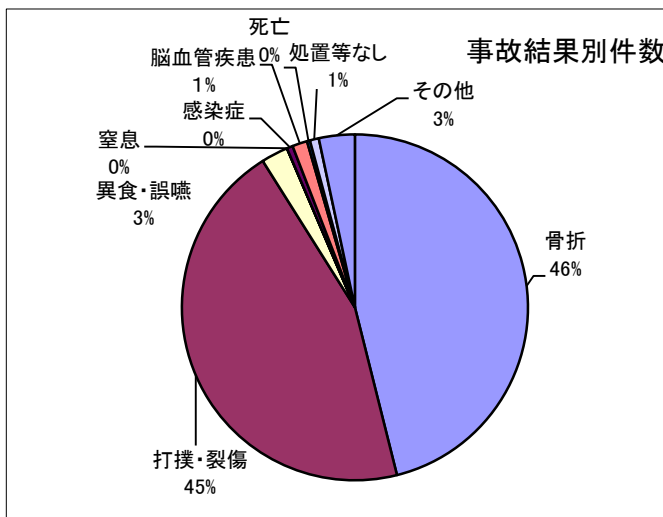
※ 施設の居室が41%、ホール・食堂が24%を占めている。



(6) 事故結果別件数

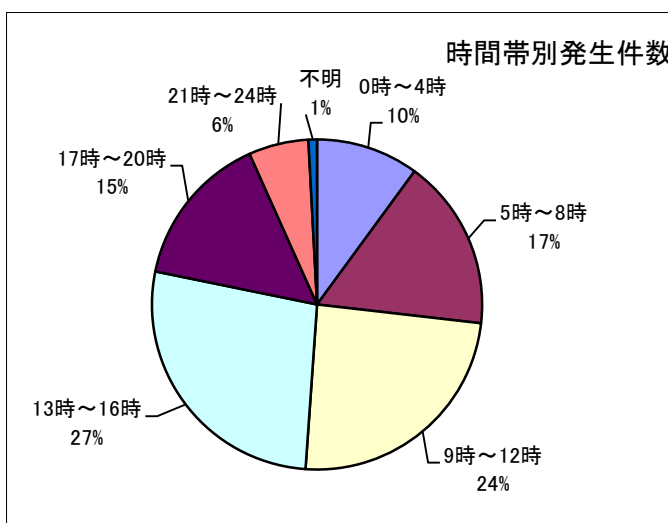
| 種類 | 件数 | 種類 | 種類 |
|-------|-----|-----------------|-----|
| 骨折 | 165 | 脳血管疾患 | 5 |
| 打撲・裂傷 | 161 | 死亡 | 1 |
| 異食・誤嚥 | 9 | 処置等なし (異常なし) | 3 |
| 窒息 | 0 | その他 | 12 |
| 感染症 | 2 | 合計 | 358 |

※ 骨折と打撲・裂傷で約91%とほとんどの割合を占めている。



(7) 事故の発生した時間帯

| 時間帯 | 件数 |
|---------|-----|
| 0時～4時 | 36 |
| 5時～8時 | 60 |
| 9時～12時 | 87 |
| 13時～16時 | 97 |
| 17時～20時 | 54 |
| 21時～24時 | 21 |
| 不明 | 3 |
| 合計 | 358 |



※ 日中に起きている事故の割合が約50%を占めている。
また、朝と夕方の時間帯もそれぞれ15%程度となっている。

※事故報告日数

| | | | |
|--------|--------------|-----------|----------|
| 事故発生から | 1ヶ月以内 | 273 | 件 |
| | 1～2ヶ月 | 48 | 件 |
| | <u>3ヶ月以上</u> | <u>37</u> | <u>件</u> |