

参考資料

平成30年度 介護保険事業者の事故報告集計

1 事故発生件数

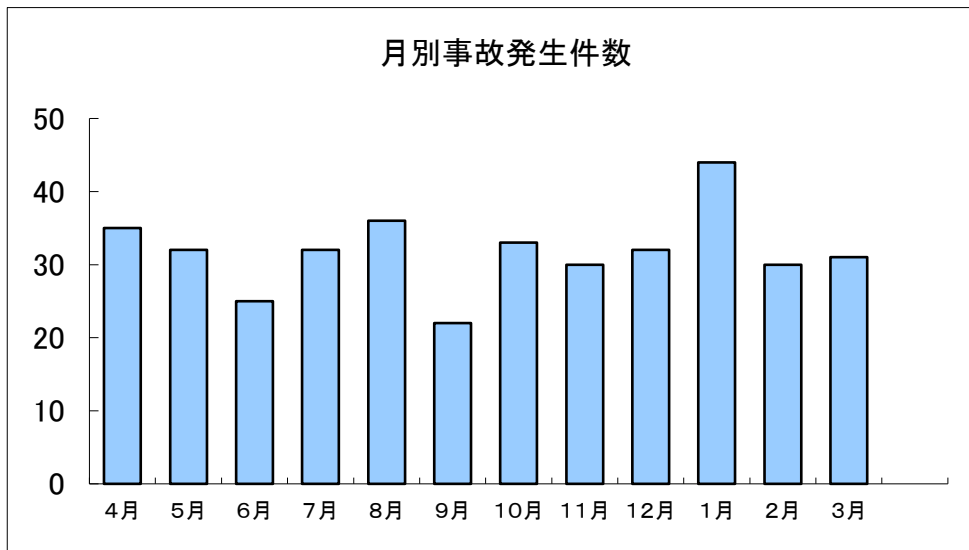
総数 **382** 件

※ 件数については、平成30年度中に市へ報告のあった事故発生件数になります。(前年度分発生報告及び宇都宮市以外の被保険者分の件数は除く)

2 報告内容内訳

(1) 月別事故発生件数

月	件数
4月	35
5月	32
6月	25
7月	32
8月	36
9月	22
10月	33
11月	30
12月	32
1月	44
2月	30
3月	31
合計	382



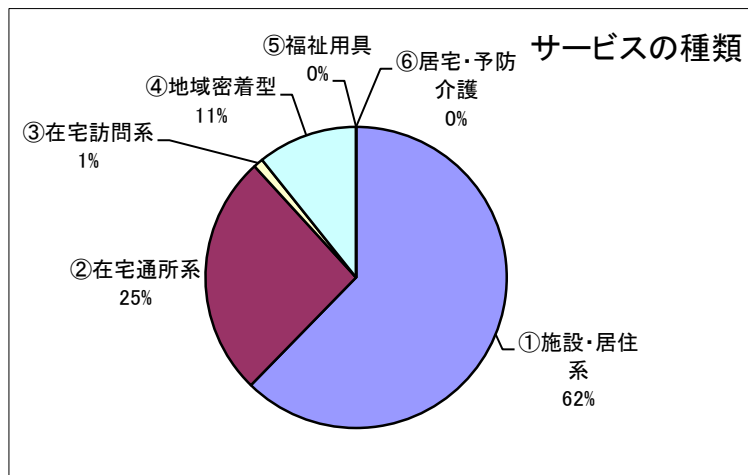
※ 6・9月は25件以内で少ない傾向だが、1月は事故発生件数が多くなっている。

(2) サービスの種類

サービスの種類	件数
① 特定施設入所者生活介護	49
① 介護老人福祉施設	125
① 介護老人保健施設	60
① 介護療養型医療施設	4
② 通所介護	69
② 通所リハビリテーション	1
② 短期入所生活介護	29
② 短期入所療養介護	0
③ 訪問介護	4
③ 訪問入浴介護	0
③ 訪問看護	0
③ 訪問リハビリテーション	0
④ 認証対応型共同生活介護	27
④ 認知症対応型通所介護	0
④ 小規模多機能型居宅介護	14
⑤ 福祉用具貸与	0
⑤ 福祉用具販売	0
⑥ 居宅介護支援	0
⑥ 介護予防支援	0
合計	382

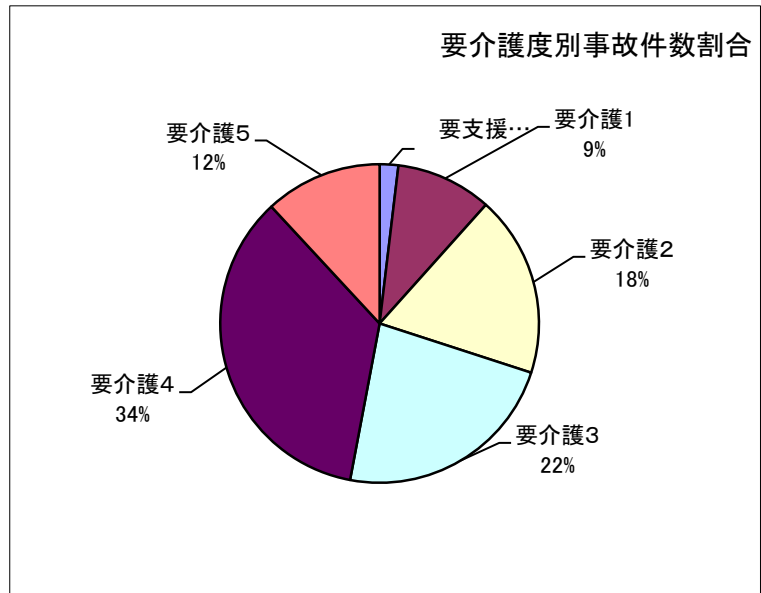
①施設・居住系	238
②在宅通所系	99
③在宅訪問系	4
④地域密着型	41
⑤福祉用具	0
⑥居宅・予防介護	0

※ 老人福祉施設が33%など施設・居住系が62%を占めている。



(3) 事故対象対象者

要介護度	件数
要支援 1	3
要支援 2	7
要介護 1	36
要介護 2	68
要介護 3	85
要介護 4	130
要介護 5	44
複数	8
合計	381

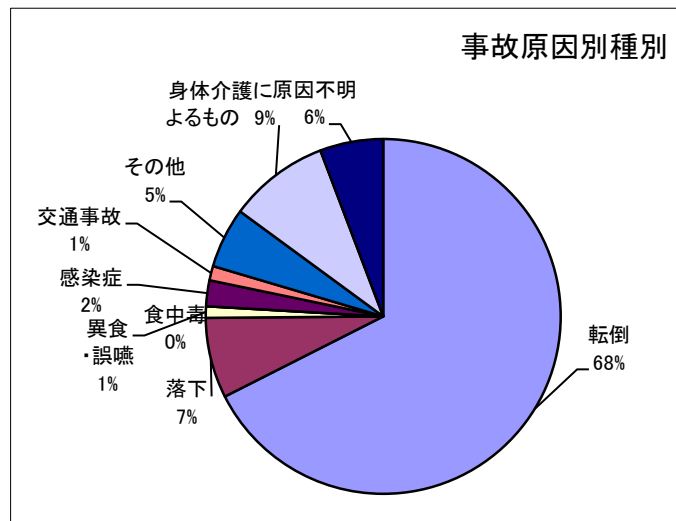


※ 要介護4が34%，要介護3が22%，要介護2が18%の順になっている。

(4) 事故種別

種類	件数	種類	種類
転倒	258	交通事故	5
落下	28	その他	21
異食・誤嚥	4	身体介護によるもの	35
食中毒	0	原因不明	22
感染症	9	合計	382

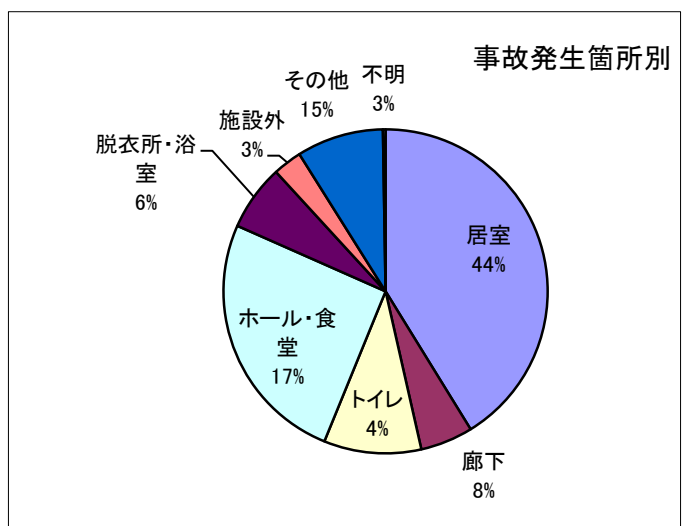
※ 転倒が68%と高い割合を占める。また、身体介護によるものが9%となっている。



(5) 事故の発生した場所

場所	件数	場所	件数
居室	157	脱衣所・浴室	25
廊下	20	施設外	11
トイレ	37	その他	33
ホール・食堂	97	不明	1
		合計	381

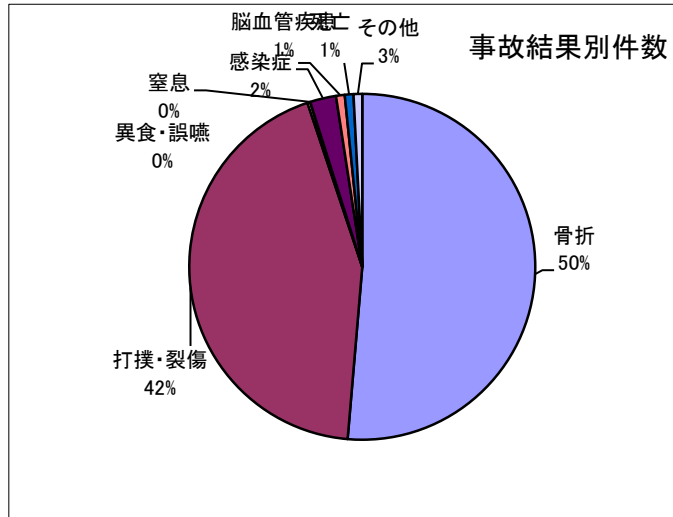
※ 居室が44%，ホール・食堂が17%を占めている。



(6) 事故結果別件数

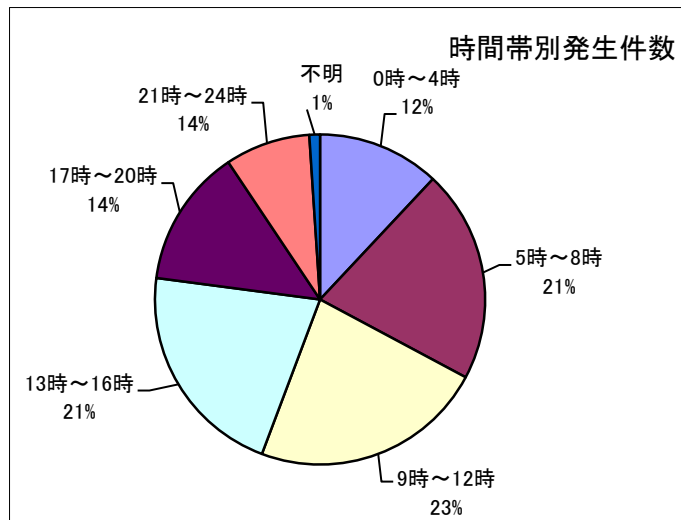
種類	件数	種類	種類
骨折	190	脳血管疾患	3
打撲・裂傷	161	死亡	3
異食・誤嚥	1	処置等なし (異常なし)	3
窒息	0	その他	12
感染症	9	合計	382

※ 骨折と打撲・裂傷で約92%とほとんどの割合を占めている。



(7) 事故の発生した時間帯

時間帯	件数
0時～4時	46
5時～8時	80
9時～12時	88
13時～16時	82
17時～20時	52
21時～24時	32
不明	4
合計	384



※ 午前中の発生が23%で、午後と朝が21%を占めている。

※事故報告日数

事故発生から	1ヶ月以内	291	件
	1～2ヶ月	61	件
	<u>3ヶ月以上</u>	<u>30</u>	<u>件</u>