



事 務 連 絡

平成20年4月11日

各都道府県介護保険担当課（室）御中

厚生労働省老健局 計 画 課
振 興 課
老人保健課

スズキ株式会社製電動車いす（ハンドル型）に係る
重大製品事故の公表及び無償修理について（注意喚起）

平素より、介護保険行政の推進に、格段の御高配を賜り厚く御礼を申し上げます。
福祉用具の利用については、「福祉用具使用の際の重大製品事故発生に関する注意喚起のお願い（平成19年10月26日付け事務連絡）」、「介護ベッド用手すりによる重大製品事故について（注意喚起）（平成20年2月15日付け事務連絡）」等において御連絡しているところですが、今般、標記について経済産業省が別添のとおり公表を行いました。

また、別添にあるようにスズキ株式会社においても、同社製造の電動車いす「スズキセニアカー」等に構造上の不具合があるため、無償修理を実施する旨の公表を行いました。

福祉用具の使用に際しては、利用者の心身の状況や生活環境等に応じた選定がなされた上で、利用者が適切に使用するよう、継続的な使用状況の確認等、安全性を確保する措置を講じていくことが重要です。

福祉用具は、介護保険給付の対象種目としての使用、介護保険施設等の設備、備品としての使用等、様々な使用状況が想定されますが、いずれの状況においてもこれらの福祉用具が適切に使用され事故等の発生が防止され、また、無償修理が積極的に行われますよう御理解・御協力いただくとともに、貴都道府県関連部局内、貴管内市町村、関係団体、事業者及び利用者等に幅広く情報提供いただくようお願いいたします。

News Release

経済産業省
Ministry of Economy,
Trade and Industry平成20年4月10日
経済産業省

消費生活用製品の重大製品事故に係る公表について

スズキ株式会社が製造した電動車いす（ハンドル型）の一部において、モーターに構造上の不具合があることが判明しました。このため、本日、同社はプレス発表を実施し、消費者に対する注意喚起を行うとともに、対象製品について、無償点検・部品交換を実施することとなりました。

経済産業省としましては、当該製品の使用者の皆様に対し、事故の再発防止のため、直ちに使用を中止し、速やかに事業者の設置するフリーダイヤルに連絡するよう呼びかけるものです。

また、無償点検・部品交換の対象機種において発生した重大製品事故として、消費生活用製品安全法第35条第1項の規定に基づき重大製品事故報告を受け、平成19年11月27日及び同年12月14日に製品起因か否かが特定できていない事故として公表した事故（A200700636、A200700703）及び平成20年4月9日に重大製品事故報告があった事故（A200800036）について、現在、事故原因の調査中ですが、モーターの構造上の不具合が事故原因に関係した可能性も払拭できないと考えられることから、これらの重大製品事故について本日、製品起因が疑われる事故として公表します。

1. 事故の概要

スズキ株式会社が製造した、電動車いす（ハンドル型）の一部において、上り坂の途中で前進不能となり後ろに下がる不具合が2件発生（いずれも人的被害なしの非重大製品事故）し、同社で調査した結果、モーターの巻線に電気を伝える部品に構造上の不具合があることが判明しました。このため、同社は、本日、プレス発表を実施し、同社ホームページに注意喚起情報を掲載するとともに、対象の電動車いすについて無償点検・部品交換を実施することとしました。

また、無償点検・部品交換の対象機種において、重大製品事故が3件発生しており、現在、事故原因の調査中ですが、モーターの構造上の不具合が事故原因に関係した可能性も払拭できないと考えられることから、これらの重大製品事故について本日、製品起因が疑われる事故として公表します。

②対象機種等

対象製品：平成19年5月までに製造した以下の製品

- ・スズキセニアカー ET-4D 28,778台
- ・スズキセニアカー ET-4E 3,039台
- ・スズキセニアカー ET-4F 2,676台

- ・タウンパートナー EK40 95台

(「タウンパートナー」は、スズキ株式会社がシーケー販売株式会社に製品をOEM供給し、シーケー販売株式会社にて販売された製品)

③事業者の対応

対象となる電動車いすについて、モーターユニットを無償で交換します。

④事業者の告知

- ・事業者プレス発表 4月10日(木) 15:00
- ・対象製品を出荷した販売店・個人に対して、ダイレクトメールを送付
- ・事業者ホームページでのリコール情報の掲載
- ・新聞社告(今後予定)

⑤消費者への注意喚起

消費者の皆様におかれましては、対象製品を使用されている場合には、直ちに使用を中止し、下記フリーダイヤルに速やかに御連絡ください。

なお、当該製品の警告ブザーが鳴るような急な坂道(勾配10度を超える坂道)の走行は、モーターに高い負荷がかかりますのでお止めください。

(スズキ株式会社の問い合わせ先)

フリーダイヤル：0120-402-219

受付時間：9:00~12:00、13:00~17:00

(土・日・祝日を含む)

(シーケー販売株式会社の問い合わせ先)

フリーダイヤル：0120-989-615

受付時間：9:00~18:00(土・日・祝日を除く)

(本発表資料のお問い合わせ先)

商務流通グループ製品安全課製品事故対策室

担当：鶴岡、義経

電話：03-3501-1707(直通)

■消費生活用製品の重大製品事故一覧

ガス機器・石油機器以外の製品に関する事故であって、製品起因が疑われる事故

管理番号	事故発生日	報告受理日	製品名	機種・型式	事業者名	被害状況	事故内容	事故発生日	備考
A200700636	平成19年11月15日	平成19年11月22日	電動車いす(ハンド ル型)	ET-4D III型	スズキ株式会社	死亡1名	ガードレールが無い県道を走行中、約2メートル下の土砂置き場に転落し、死亡した。モーターに不具合があった可能性も考えられ、現在、原因を調査中。	富山県	平成19年11月27日に製品起因か否かが特定できていない事故として公表したもの。
A200700703	平成19年12月1日	平成19年12月12日	電動車いす(ハンド ル型)	ET-4D III型	スズキ株式会社	重傷1名	電動車いすで走行中に側溝に落ち、側溝の上にあるプロック柵に頭を打ち付け、重傷を負った。モーターに不具合があった可能性も考えられ、現在、原因を調査中。	福井県	平成19年12月14日に製品起因か否かが特定できていない事故として公表したもの。
A200800036	平成20年4月4日	平成20年4月9日	電動車いす(ハンド ル型)	ET-4D I型	スズキ株式会社	死亡1名	電動車いすで河川敷の道路(道幅2m)を走行中、砂利にハンドルをとられてコントロール不能になり、階段上部から約4m下の河原に転落した。モーターに不具合があった可能性も考えられ、現在、原因を調査中。	熊本県	

スズキ製電動車いすの無償修理について

2008年4月10日
スズキ株式会社

スズキ株式会社は、電動車いす『スズキセニアカー (ET-4D/ET-4E/ET-4F/ET-4FS)』について、構造上の不具合により、モーターの耐久性が低下する恐れがあることが判明いたしましたので、4月11日より当該部品につき無償修理を実施させていただくことと致しました。

取扱説明書に記載しているように、車両の警告ブザーが鳴るような急な坂道の走行はお止めいただくと共に、不具合の初期症状（以前よりも速度が出なくなった、発進時にガクガクする、警報ブザーが鳴り車両停止した状態）が確認された場合には、ご使用を中止いただき、最寄りの取扱店にご連絡いただきますよう、お願い申し上げます。

ご愛用の皆さまには大変ご迷惑をおかけし、心よりお詫び申し上げます。対象となるお客様には、お知らせのダイレクトメールまたは取扱店等からご案内させていただきますが、無償修理につきましては部品の手配が出来次第、あらためてご案内申し上げますので、最寄りの取扱店へご連絡いただき、修理（無料）をお受けいただきますようお願い申し上げます。

なお、電動車いす『スズキセニアカー』にはスズキ株式会社が製造し、シーケー販売株式会社にOEM出荷した車両を含みます。

1. 不具合の内容

スズキセニアカーは電気モーターの駆動により走行するもので、その動力はモーターブラシとモーター回転軸の電極が適正に接触することで発生する回転力より得ています。

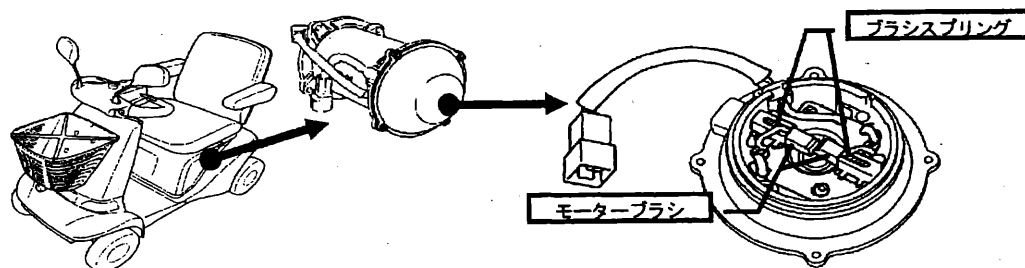
当該セニアカーは、平成14年（2002年）より生産を開始するにあたり、消費電力の低減を目的にモーターブラシの接触圧力を下げる設計をしましたが、当該圧力が適切でなく、ブラシの機械摩耗が進む過程でブラシの接触圧力が低下し接触不良が発生することが判明致しました。

この接触不良によりモーターブラシと電極間でアーク（火花）が発生し電気摩耗が進行することで、早期にモーターブラシが限界磨耗に至り導通不良となり、故障を知らせるブザー音になると共に安全装置により車両が停止します。

2. 改善の内容

対象車両は、モーターブラシの接触圧力が低くブラシ摩耗に対する耐久性が低いことから、モーターブラシのスプリングの張力を上げたものに変更すると共に、耐久性を上げたモーターに交換します。

改善前	改善後
ブラシスプリングの接触圧力 29.4 kPa (300 gf/cm ²)	ブラシスプリングの接触圧力 49 kPa (500 gf/cm ²)



3. 対象車両の範囲

製品名	機種名	型式	当該製品の車台番号の範囲 及び製作期間	対象台数
スズキセニアカー	ET-4D I型	ET4D	ET4D-100001 ~ 108609 平成14年12月~平成16年5月	8,595
	ET-4D II型	ET4D	ET4D-200001 ~ 211575 ET4D-300001 ~ 300897 平成16年4月~平成18年3月	12,469
	ET-4D III型	ET4D	ET4D-400001 ~ 407284 ET4D-500001 ~ 500492 平成18年2月~平成19年5月	7,714
	ET-4E I型	ET4E	ET4E-100001 ~ 101373 平成14年9月~平成16年4月	1,357
	ET-4E II型	ET4E	ET4E-200001 ~ 201041 平成16年4月~平成18年3月	1,041
	ET-4E III型	ET4E	ET4E-300001 ~ 300642 平成18年4月~平成19年4月	641
	ET-4F I型	ET4F	ET4F-100001 ~ 100974 平成15年4月~平成16年5月	974
	ET-4F II型	ET4F	ET4F-200001 ~ 200915 平成16年6月~平成18年2月	915
	ET-4F III型	ET4F	ET4F-300001 ~ 300647 平成18年2月~平成19年5月	647
	ET-4FS III型	ET4F	ET4F-400001 ~ 400140 平成18年7月~平成19年5月	140

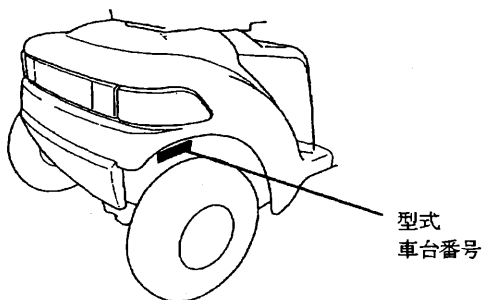
タウンパートナー	EK-40D I型	EK40D	EK40D-100001 ~ 100031 平成15年4月~平成16年5月	30
	EK-40D II型	EK40D	EK40D-200001 ~ 200040 平成16年6月~平成16年9月	40
	EK-40S I型	EK40S	EK40S-100001 ~ 100051 平成15年2月~平成15年2月	25

※「タウンパートナー」はOEM製品で、シーケー販売株式会社の商品名です。

当該製品の型式、車台番号については、下図の通りご確認ください。

・右後輪の内側、車体部分に型式、車台番号を記載したエンブレムが貼られています。

型式、車台番号の位置



お客様のお問合せ先

「スズキセニアカー」に関するお問合せ先

静岡県浜松市南区高塚町300

スズキ株式会社 お客様相談室 コールセンター

フリーダイヤル 0120-402-219 (9:00~12:00、13:00~17:00)

※詳細はホームページからもご確認ください。

<http://www.suzuki.co.jp/about/recall/>

「タウンパートナー」に関するお問合せ先

東京都中野区本町3-30-40 KDX中野坂上ビル9F

シーケー販売株式会社 お客様相談室

フリーダイヤル 0120-989-615 (土・日・祝日を除く 9:00~17:00)

※詳細はホームページからもご確認ください。

<http://www.calsonic.jp/>

お客様からご提供いただきました氏名・住所・電話番号などの個人情報は
本件修理目的以外には使用いたしません。