

医療的ケア

経管栄養

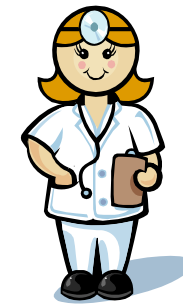
※当てはまる()に○をつけましょう

経鼻経管栄養	管の太さ(8)Fr 鼻に止める位置 先端から(30)cm
胃ろう(腸ろう)	製品名() サイズ(太さ Fr・長さ cm) 外部の形態(ボタン型・チューブ型) 内部の形態(バンパー型・バルン型) バルンの(水 ml固定) 交換の頻度()ごと
準備物品	(○)イルリガートル(注入容器) (○)湯ざまし(○)注射器(○)栄養剤 その他()
経管栄養剤	エンシュア
回数・量	1日 3回(時間:7:00, 13:00, 19:00) 量(250)ml (250)kcal
注入速度	1時間注入 (1滴/10秒くらい)
留意事項	抜けた時の対応: 完全に抜けていなければ、決められた長さまで 入れ、抜けてしまっていたら新しいものを鼻か ら挿入し、注射器で空気を入れて胃に入ってか いるか確かめる つまった時の対応: 湯冷ましを注射器で流す、だめなら交換する
記入年月日	年 月 日 なまえ

医療的ケア

導尿

準備物品	カテーテル (ネラトン8Fr) 消毒液 (オスバン) 綿球 アルコール綿
回数	1日 6回 (4 時間毎)
留意事項	処置前はしっかり手を洗い、手指をアルコール綿 で消毒する



記入年月日 年 月 日 なまえ

医療的ケア

酸素療法

※当てはまる () に○をつけましょう

使用物品	(○)経鼻カニューレ ()酸素マスク ()人口鼻 ()人工呼吸器 ()サチレーションモニター その他()
酸素 使用状況	夜間のみ・24時間・その他() 酸素使用量(ℓ/min)
呼吸器の 種類および 使用条件	
留意事項	酸素ポンベの残量に注意する

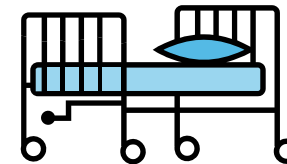
記入年月日 年 月 日 なまえ

医療的ケア

吸引

※当てはまる () に○をつけましょう

準備物品	(○)吸引器 (○)吸引チューブ (○)バック(手動人工呼吸器) その他()
留意事項	排痰法を行うか(行う・行わない) 抜けた時の対応: つまったときの対応:



記入年月日 年 月 日 なまえ

医療的ケア

気管切開

※当てはまる () に○をつけましょう

気管カニューレ	製品名(シャイリー) 管の内腔()cm カフ(<input checked="" type="radio"/> なし <input type="radio"/> あり) 交換の頻度(1週間) ごと ネブライザー(必要あり・必要なし)
準備物品	(<input type="radio"/>) 吸引器 (<input type="radio"/>) 吸引チューブ (<input type="radio"/>) バック(手動人工呼吸器) その他(綿テープ, Yガーゼ)
留意事項	抜けた時の対応: 速やかに新しいカニューレを挿入し、バック換気を行う つまったときの対応: 吸引しても改善しなければカニューレを抜き新しいカニューレを再挿入する



記入年月日 年 月 日 名まえ _____