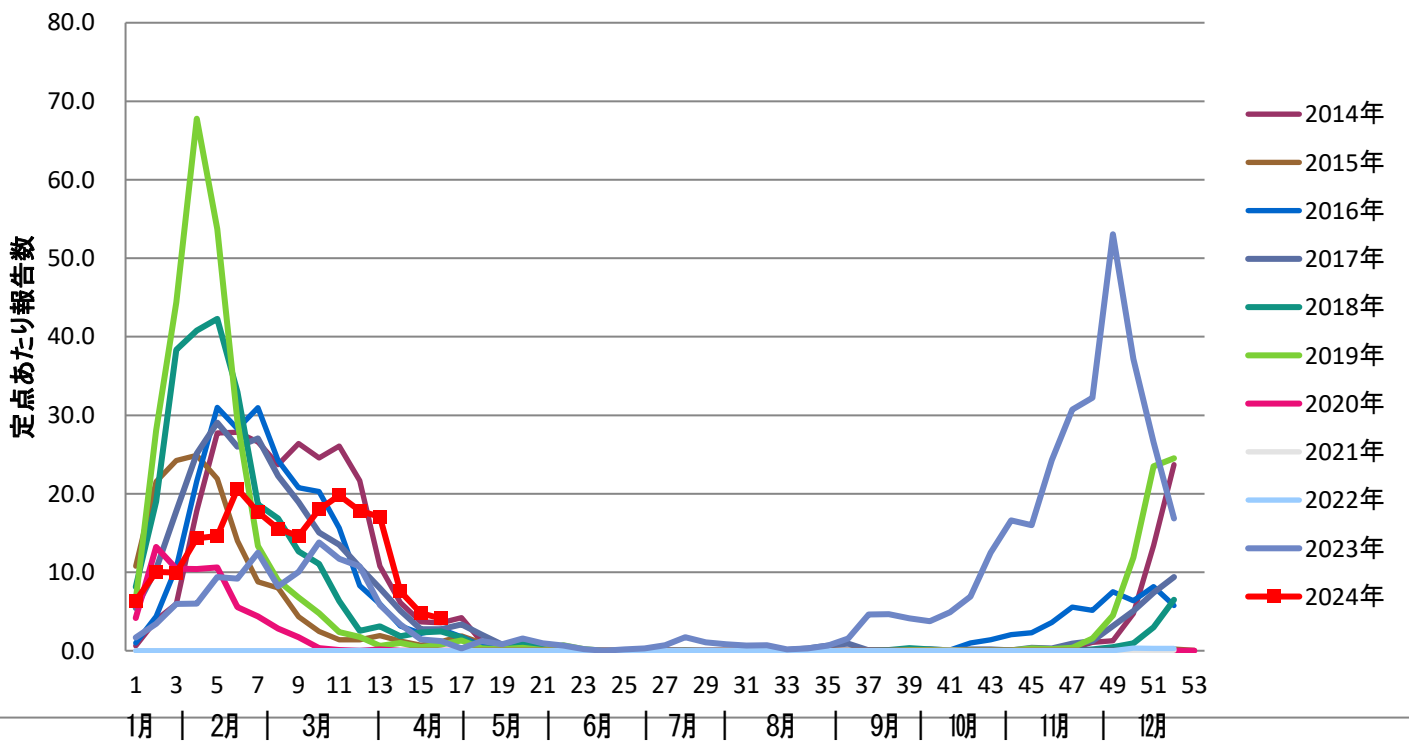


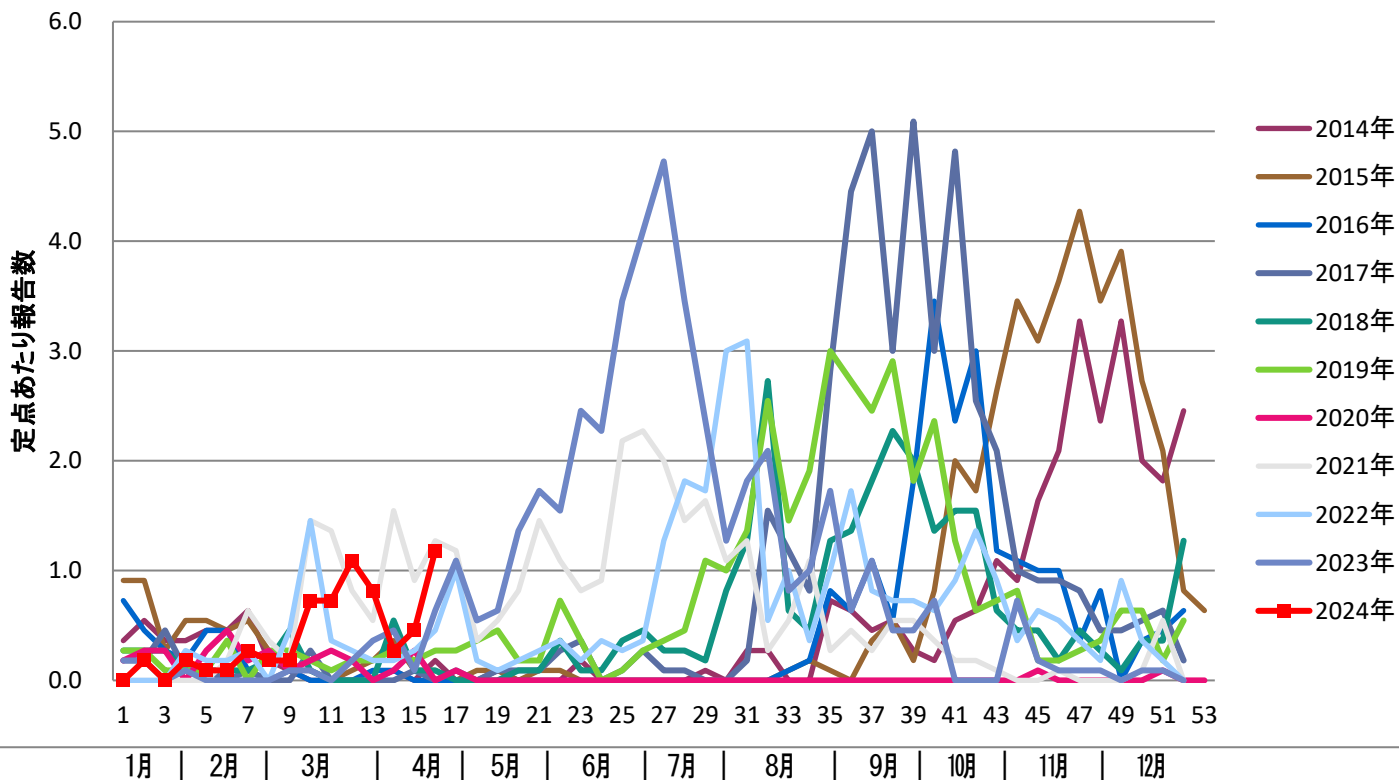
## 新型コロナウイルス感染症



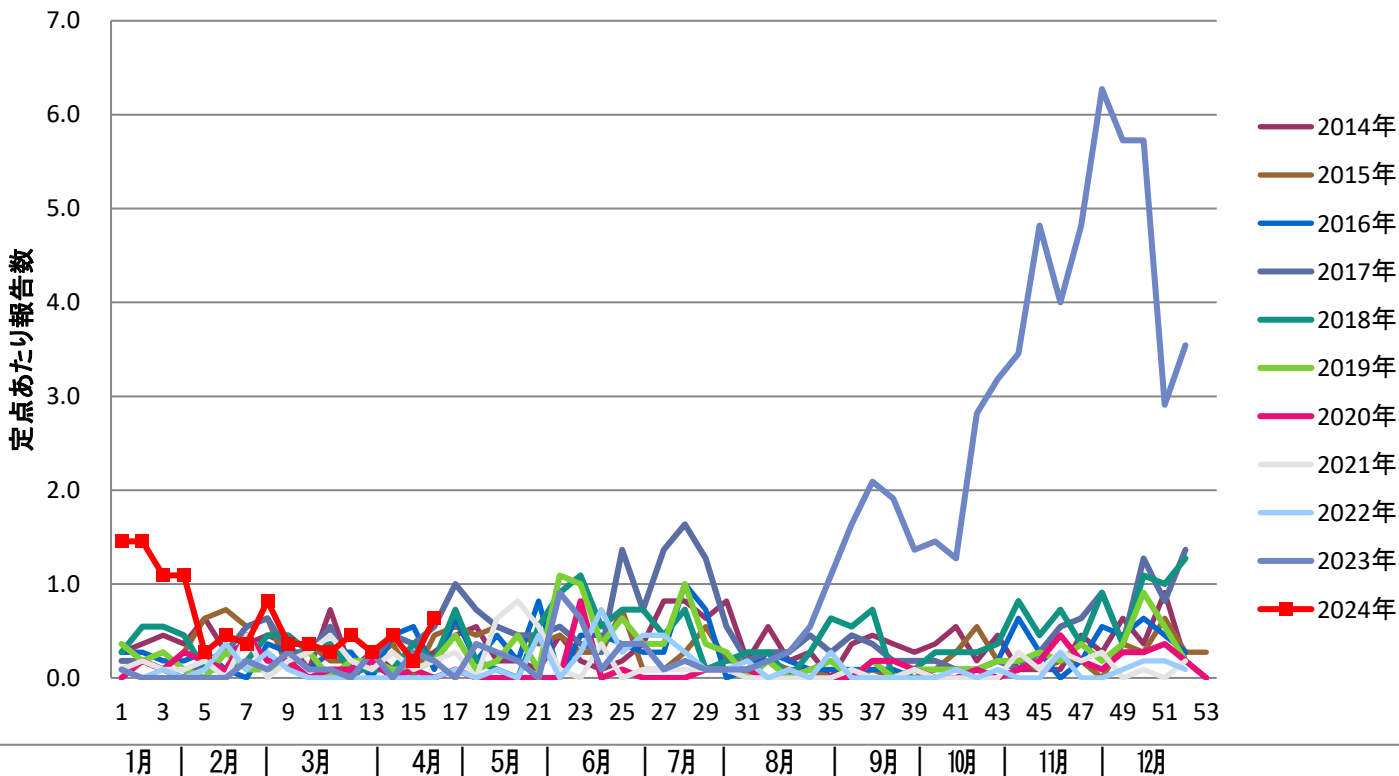
## インフルエンザ



# RSウイルス感染症



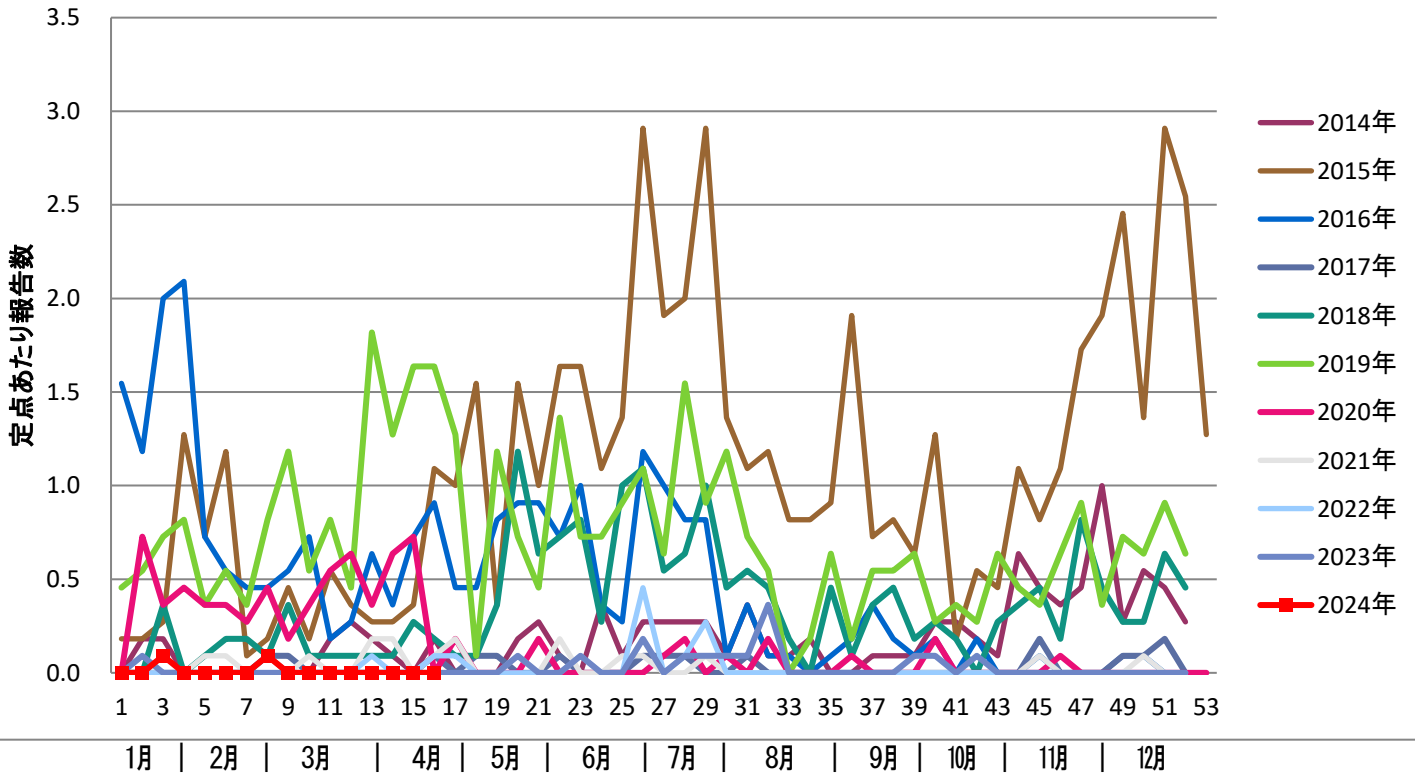
# 咽頭結膜熱



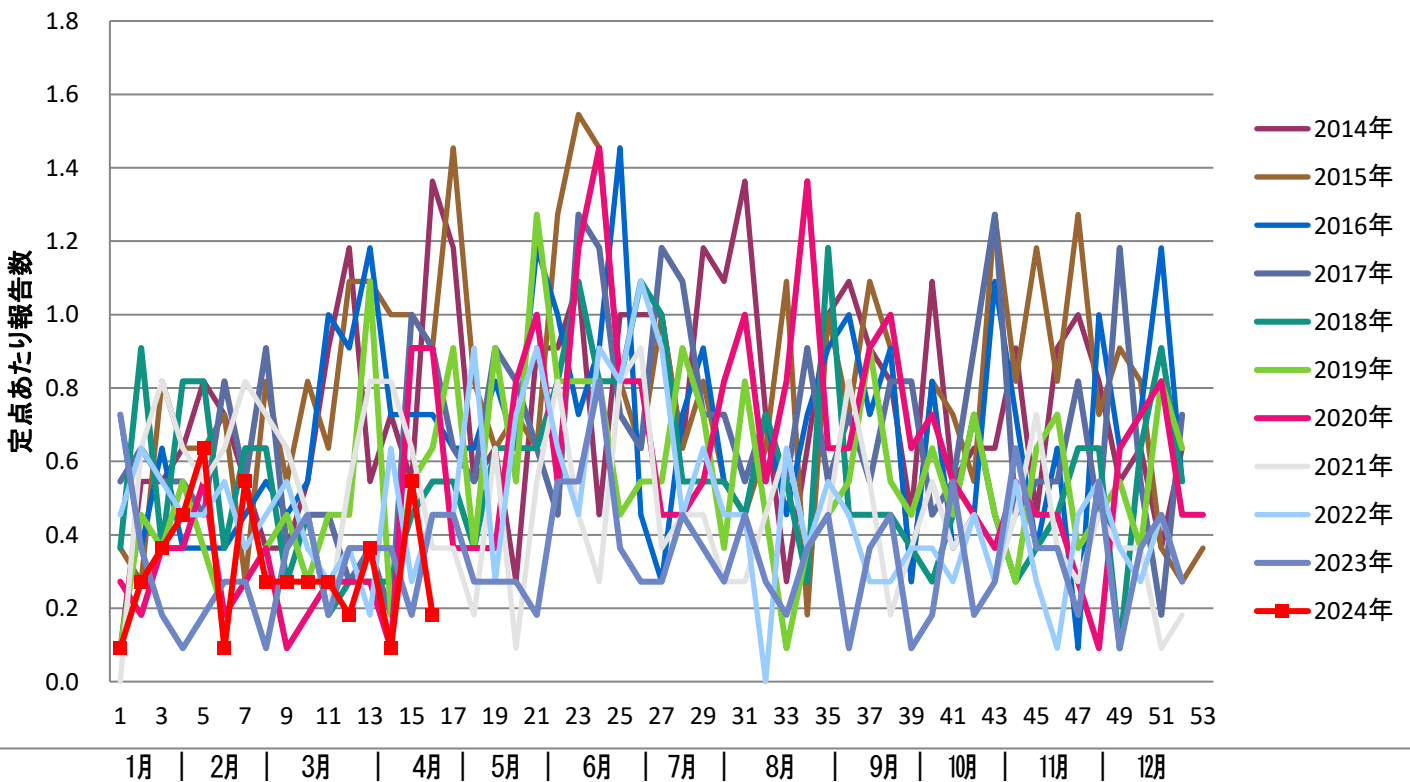




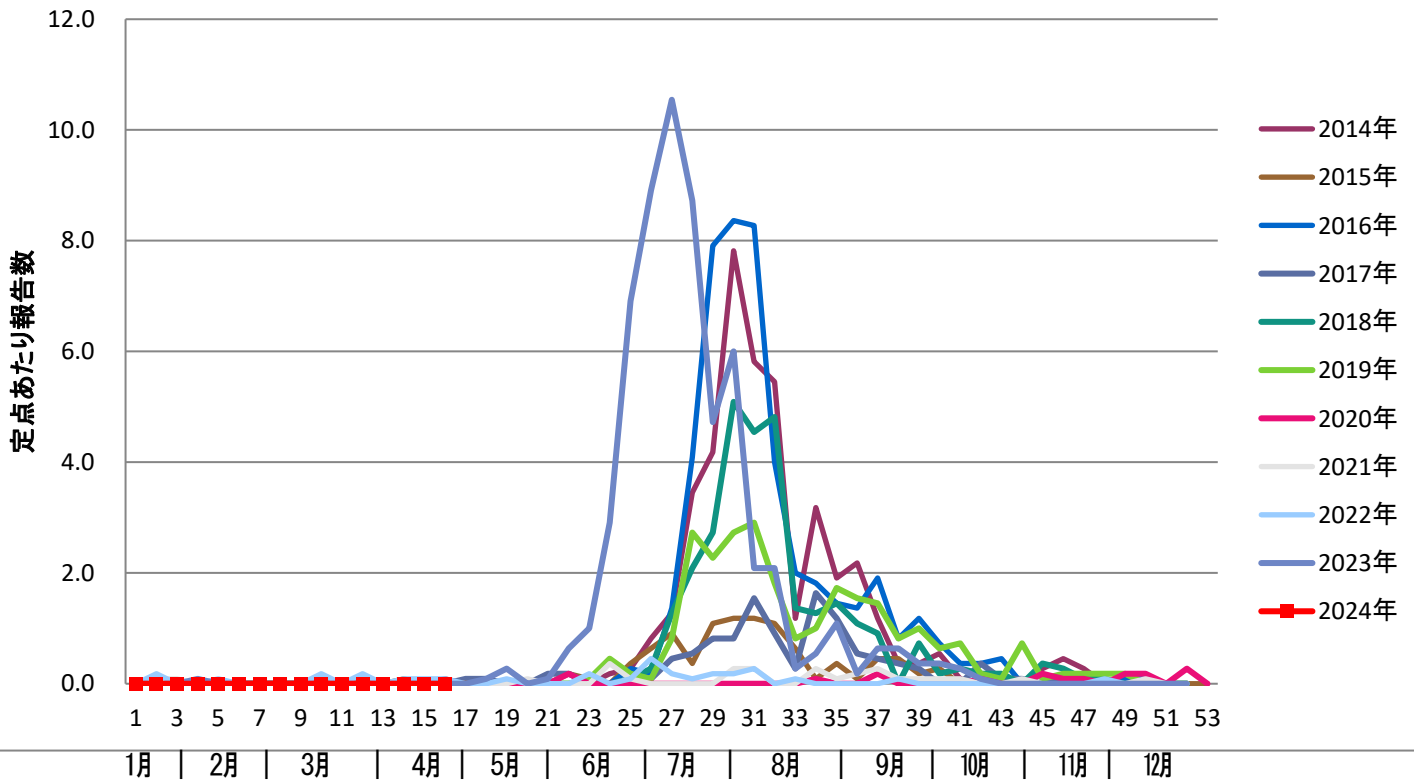
### 伝染性紅斑



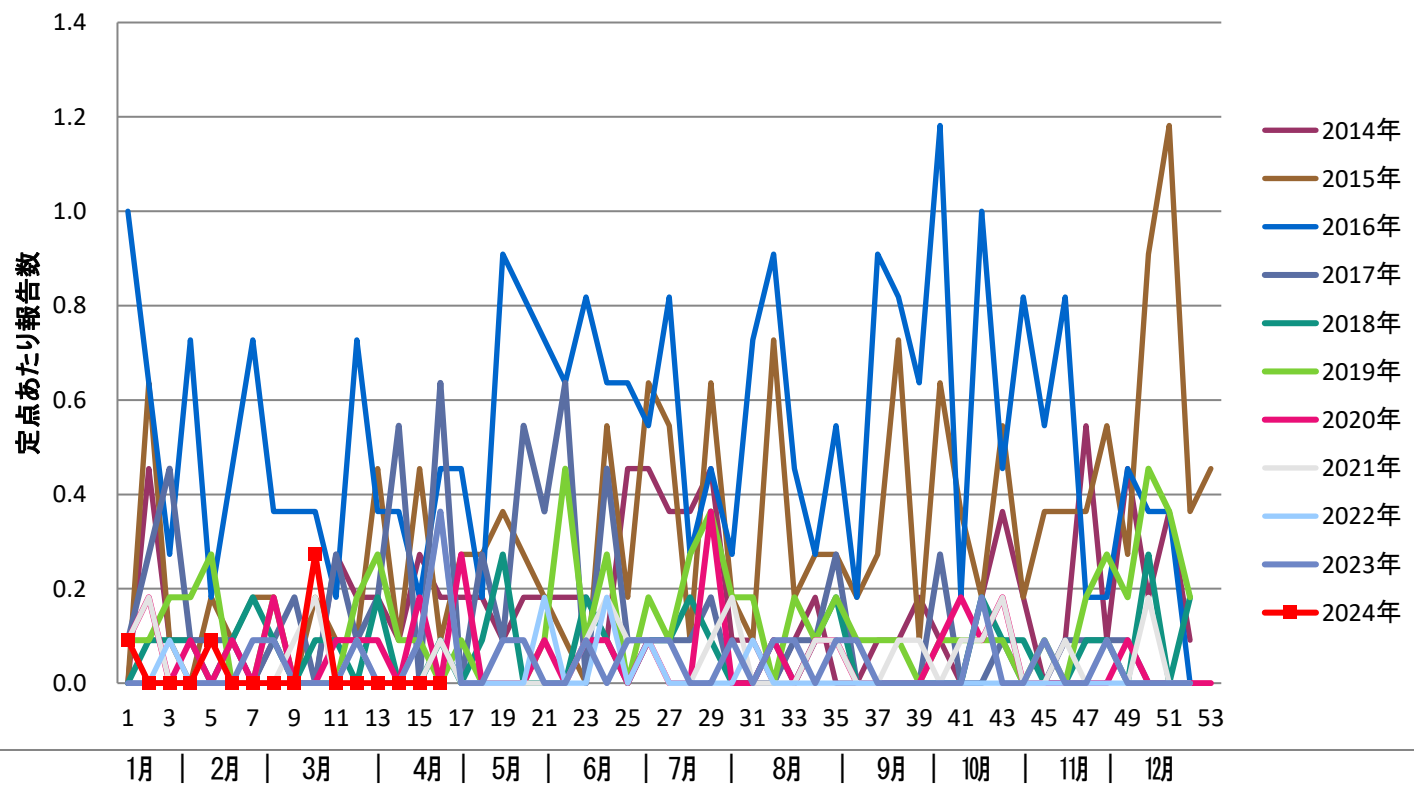
### 突発性発疹



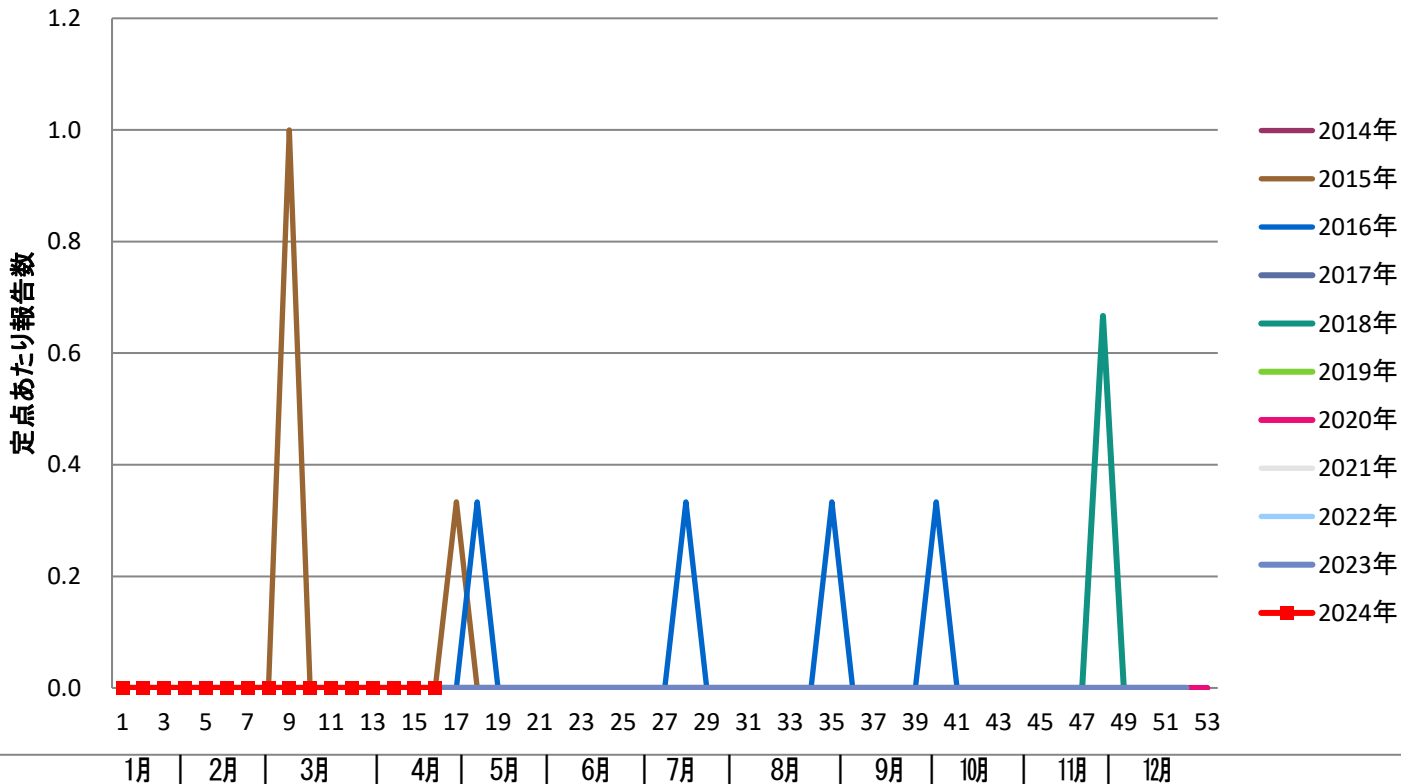
# ヘルパンギーナ



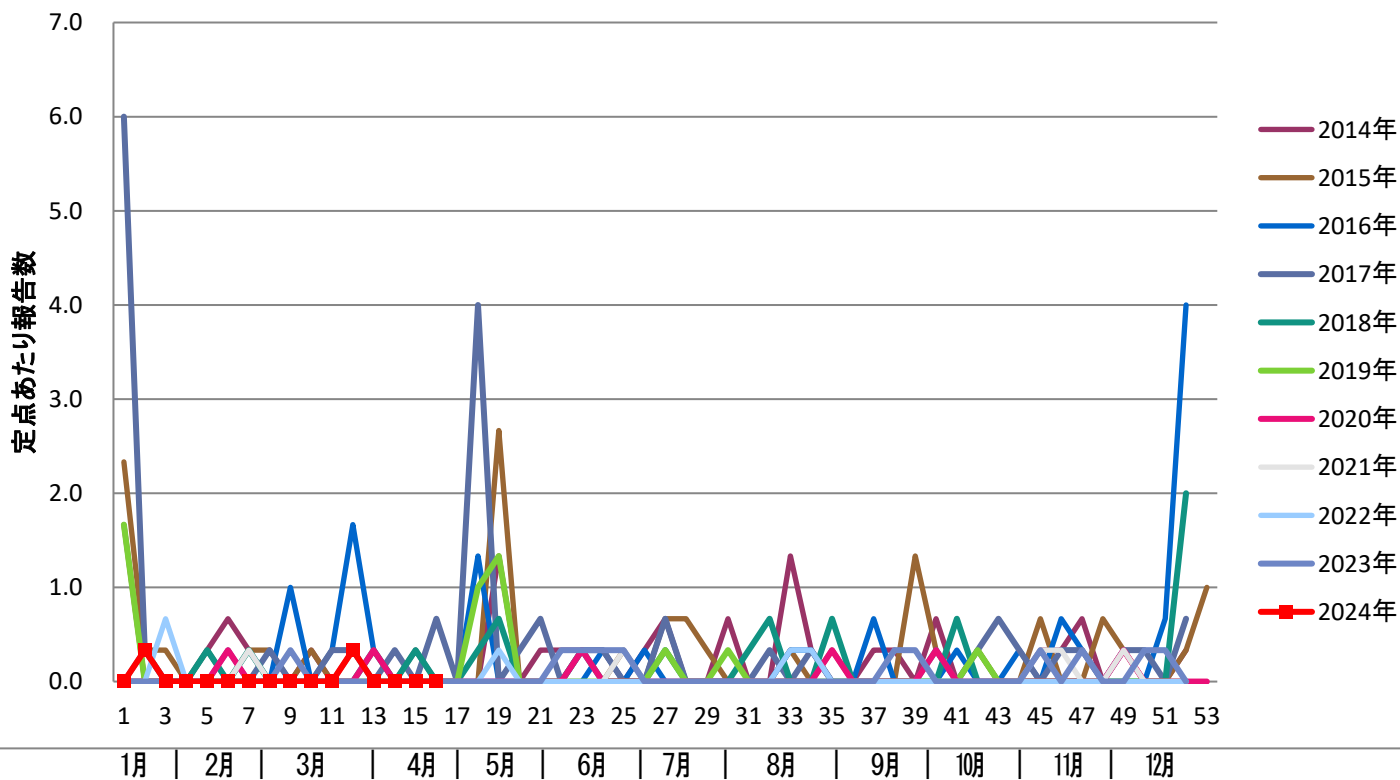
# 流行性耳下腺炎



## 急性出血性結膜炎



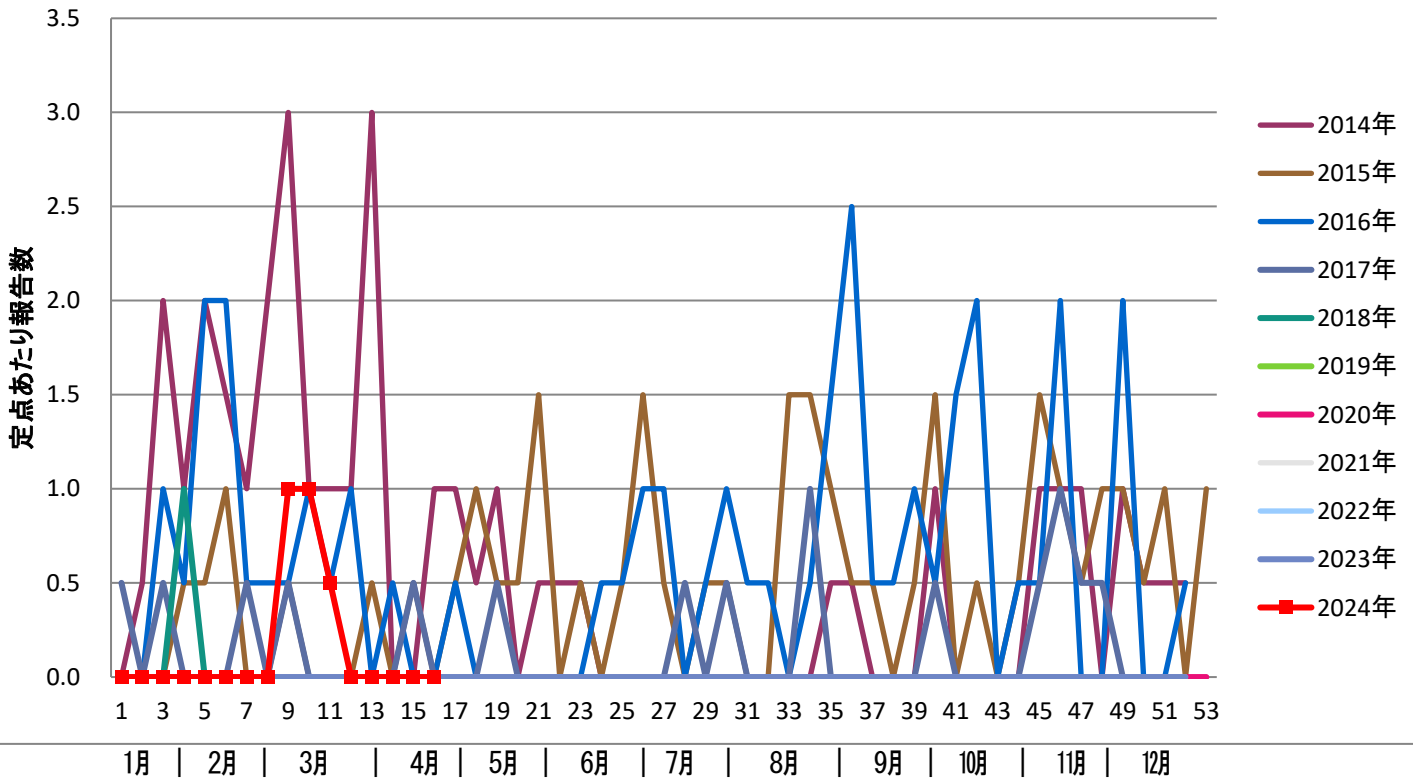
## 流行性角結膜炎



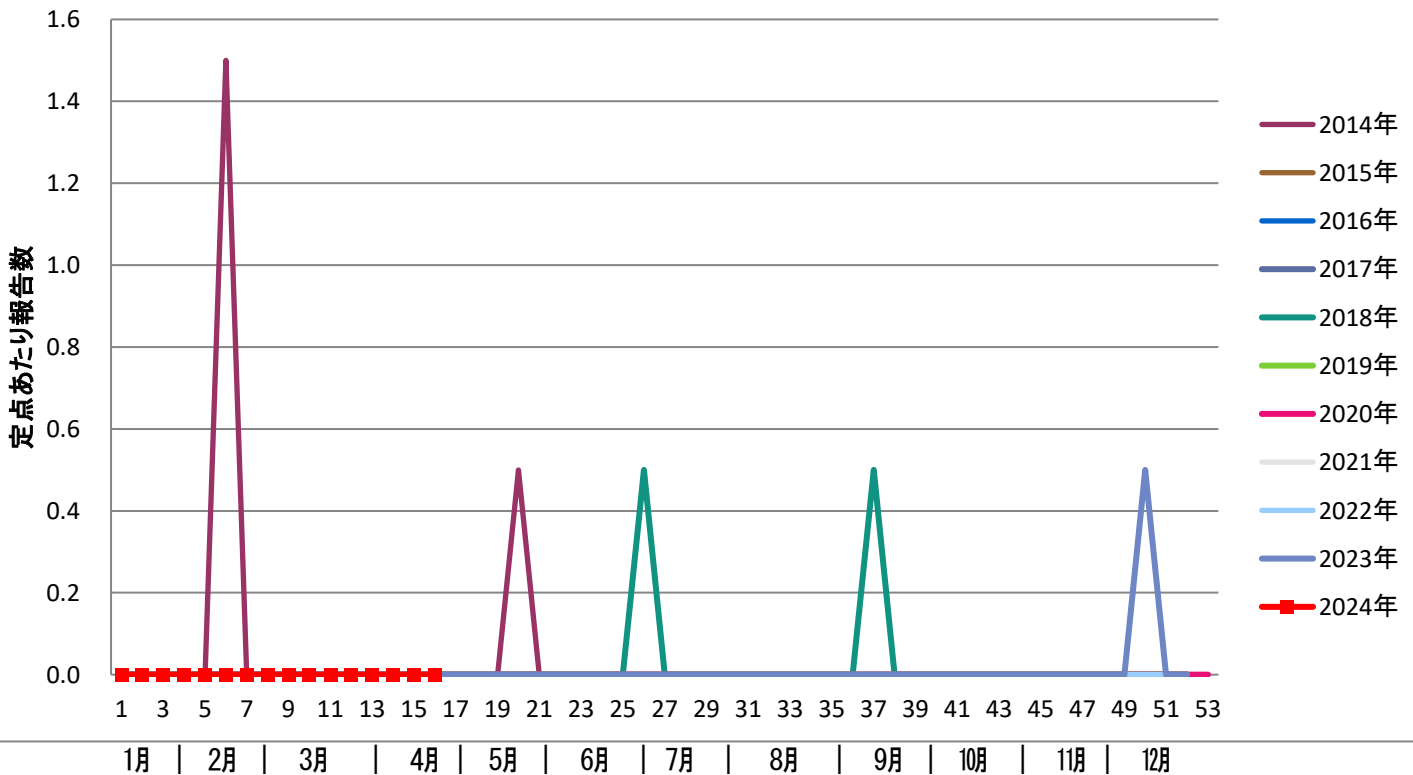




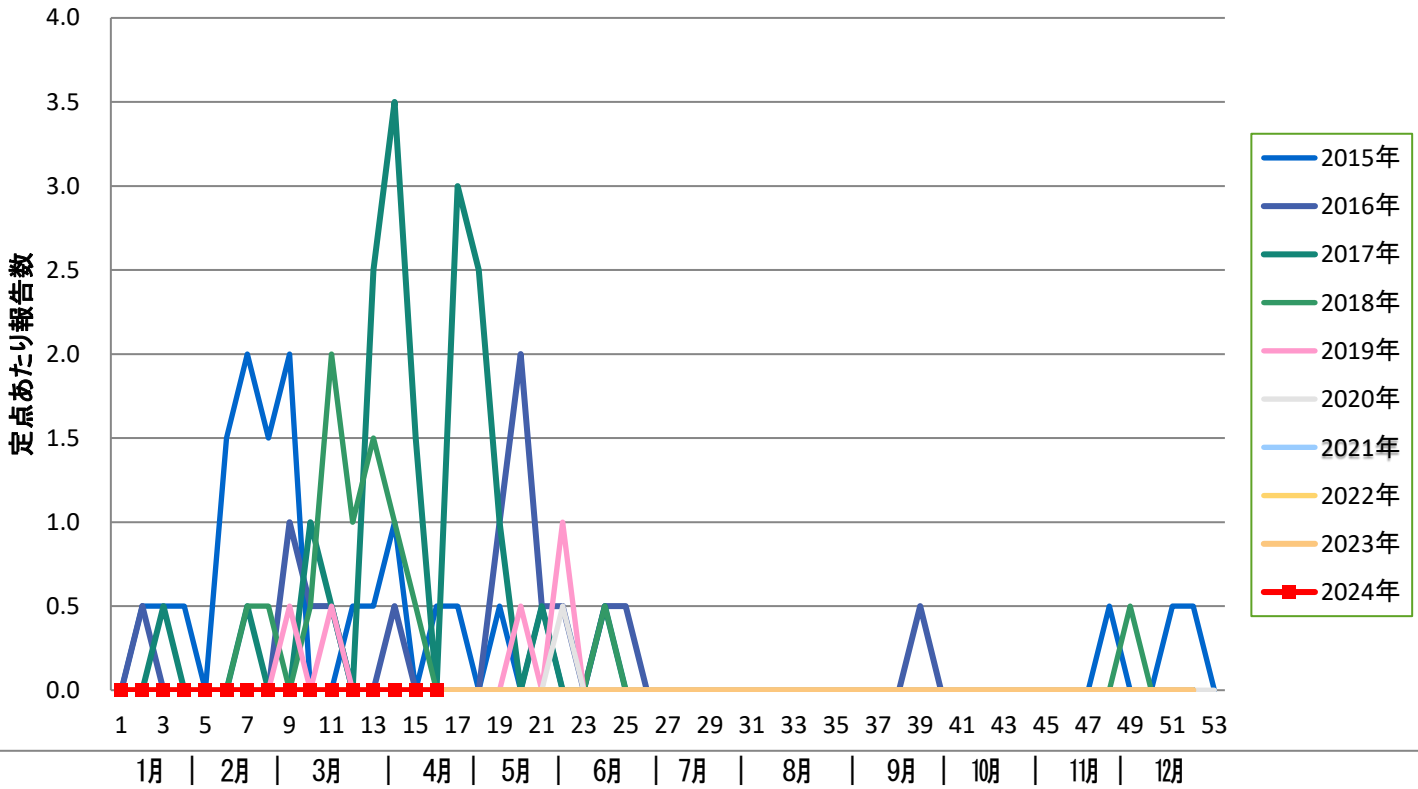
## マイコプラズマ肺炎



## クラミジア肺炎



# ロタウイルス胃腸炎



## 【参考】

疾病	警報レベル		注意報レベル基準値
	開始基準	終息基準	
インフルエンザ	30	10	10
咽頭結膜熱	3	1	-
A群溶血性レンサ	8	4	-
感染性胃腸炎	20	12	-
水痘	2	1	1
手足口病	5	2	-
伝染性紅斑	2	1	-
ヘルパンギーナ	6	2	-
流行性耳下腺炎	6	2	3
急性出血性結膜炎	1	0.1	-
流行性角結膜炎	8	4	-