

(3) 死亡の状況

図3-3 死亡率の年次推移

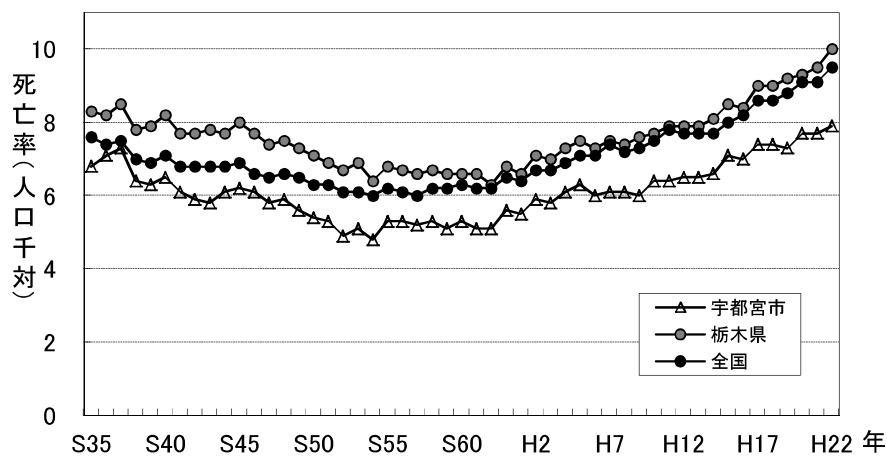


表3-8 死亡の場所からみた三大死因による死亡数 (平成22年)

| 死 因 | 性別 | 総数 | 施 設 内 | | | | | | 施 設 外 | | |
|-------|----|-------|-------|-------|-----|------------|-----|-----------|-------|-----|-----|
| | | | 総数 | 病院 | 診療所 | 老人保 健施設 | 助産所 | 老人 ホーム | 総数 | 自宅 | その他 |
| 悪性新生物 | 総数 | 1,231 | 1,154 | 1,117 | 23 | 6 | - | 8 | 77 | 73 | 4 |
| | 男 | 723 | 682 | 665 | 13 | 2 | - | 2 | 41 | 39 | 2 |
| | 女 | 508 | 472 | 452 | 10 | 4 | - | 6 | 36 | 34 | 2 |
| 脳血管疾患 | 総数 | 436 | 399 | 374 | 10 | 4 | - | 11 | 37 | 35 | 2 |
| | 男 | 225 | 206 | 198 | 4 | 2 | - | 2 | 19 | 17 | 2 |
| | 女 | 211 | 193 | 176 | 6 | 2 | - | 9 | 18 | 18 | - |
| 心 疾 患 | 総数 | 658 | 472 | 424 | 12 | 5 | - | 31 | 186 | 179 | 7 |
| | 男 | 332 | 224 | 209 | 3 | 2 | - | 10 | 108 | 103 | 5 |
| | 女 | 326 | 248 | 215 | 9 | 3 | - | 21 | 78 | 76 | 2 |

出典:「平成22年人口動態調査結果」より

表3-9, 図3-4 死因別, 死亡月別にみた死亡数

(平成22年)

| 死因 | 性別 | 総数 | 1月 | 2月 | 3月 | 4月 | 5月 | 6月 | 7月 | 8月 | 9月 | 10月 | 11月 | 12月 |
|--------------|----|-------|-----|-----|-----|-----|-----|-----|-----|-----|-----|-----|-----|-----|
| 全死因 | 総数 | 4,059 | 391 | 336 | 355 | 305 | 334 | 283 | 310 | 329 | 307 | 356 | 366 | 387 |
| | 男 | 2,157 | 199 | 178 | 187 | 158 | 172 | 139 | 174 | 183 | 168 | 204 | 201 | 194 |
| | 女 | 1,902 | 192 | 158 | 168 | 147 | 162 | 144 | 136 | 146 | 139 | 152 | 165 | 193 |
| 悪性新生物 | 総数 | 1,231 | 107 | 98 | 108 | 102 | 90 | 96 | 91 | 109 | 96 | 114 | 111 | 109 |
| | 男 | 723 | 62 | 66 | 66 | 56 | 55 | 53 | 56 | 63 | 53 | 74 | 60 | 59 |
| | 女 | 508 | 45 | 32 | 42 | 46 | 35 | 43 | 35 | 46 | 43 | 40 | 51 | 50 |
| 心疾患(高血圧性を除く) | 総数 | 658 | 89 | 60 | 62 | 47 | 55 | 49 | 58 | 41 | 38 | 47 | 60 | 52 |
| | 男 | 332 | 45 | 34 | 31 | 24 | 27 | 21 | 27 | 22 | 18 | 28 | 30 | 25 |
| | 女 | 326 | 44 | 26 | 31 | 23 | 28 | 28 | 31 | 19 | 20 | 19 | 30 | 27 |
| 脳血管疾患 | 総数 | 436 | 48 | 27 | 39 | 32 | 38 | 27 | 31 | 31 | 33 | 39 | 39 | 52 |
| | 男 | 225 | 28 | 12 | 18 | 21 | 17 | 12 | 15 | 17 | 17 | 23 | 24 | 21 |
| | 女 | 211 | 20 | 15 | 21 | 11 | 21 | 15 | 16 | 14 | 16 | 16 | 15 | 31 |
| 肺炎 | 総数 | 432 | 44 | 36 | 30 | 36 | 40 | 35 | 18 | 37 | 37 | 37 | 41 | 41 |
| | 男 | 205 | 15 | 14 | 13 | 18 | 19 | 14 | 11 | 21 | 22 | 20 | 19 | 19 |
| | 女 | 227 | 29 | 22 | 17 | 18 | 21 | 21 | 7 | 16 | 15 | 17 | 22 | 22 |
| 自殺 | 総数 | 105 | 3 | 10 | 13 | 9 | 8 | 8 | 9 | 7 | 12 | 12 | 5 | 9 |
| | 男 | 72 | 2 | 7 | 9 | 7 | 4 | 3 | 9 | 7 | 10 | 7 | 3 | 4 |
| | 女 | 33 | 1 | 3 | 4 | 2 | 4 | 5 | - | - | 2 | 5 | 2 | 5 |

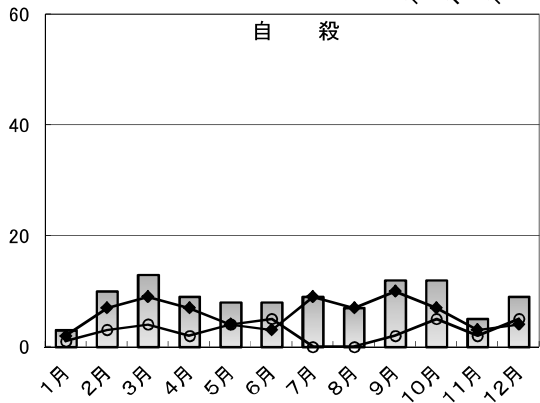
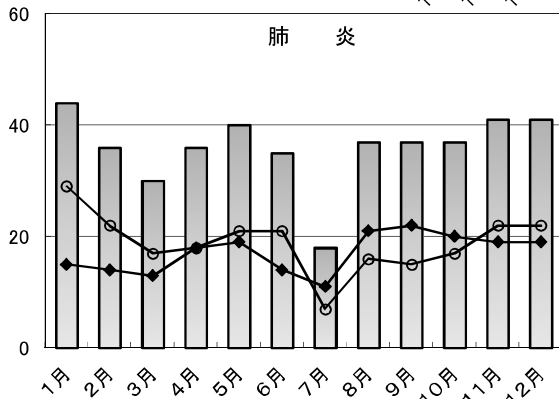
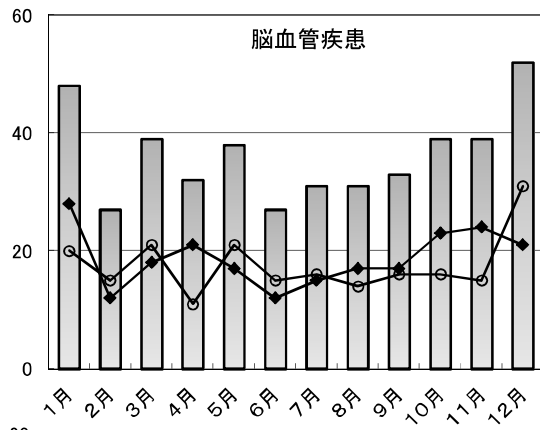
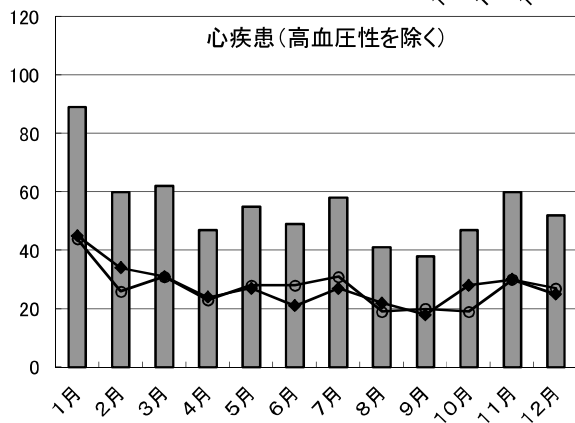
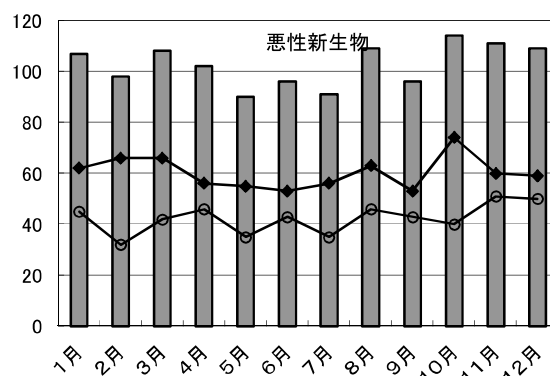
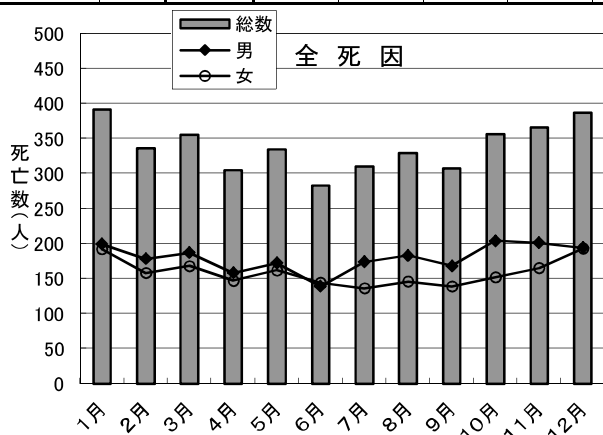


表3-10 性・年齢(5歳階級)・死因簡単分類別にみた死亡数(その1)

| 死因分類コード | 死因簡単分類 | 性 | 総数 | 0歳 | 1歳 | 2歳 | 3歳 | 4歳 | 0~4 | 5~9 | 10~14 | 15~19 | 20~24 | 25~29 | 30~34 | |
|---------|---------------------|-----|-------|----|----|----|----|----|-----|-----|-------|-------|-------|-------|-------|---|
| | 全死因 | 総数 | 4,059 | 9 | 1 | 1 | - | - | 11 | 1 | 2 | 5 | 8 | 16 | 20 | |
| | | 男 | 2,157 | 5 | - | - | - | - | 5 | - | 1 | 2 | 7 | 10 | 12 | |
| | | 女 | 1,902 | 4 | 1 | 1 | - | - | 6 | 1 | 1 | 3 | 1 | 6 | 8 | |
| 01000 | 感染症及び寄生虫症 | 総数 | 81 | - | - | - | - | - | - | - | - | - | - | - | - | |
| | 腸管感染症 | 男 | 46 | - | - | - | - | - | - | - | - | - | - | - | - | |
| | | 女 | 35 | - | - | - | - | - | - | - | - | - | - | - | - | |
| 01100 | 結核 | 総数 | 9 | - | - | - | - | - | - | - | - | - | - | - | - | |
| 01200 | | 男 | 5 | - | - | - | - | - | - | - | - | - | - | - | - | |
| | 女 | 4 | - | - | - | - | - | - | - | - | - | - | - | - | - | |
| 01201 | 呼吸器結核 | 総数 | 3 | - | - | - | - | - | - | - | - | - | - | - | - | |
| | | 男 | 1 | - | - | - | - | - | - | - | - | - | - | - | - | |
| 女 | 2 | - | - | - | - | - | - | - | - | - | - | - | - | - | | |
| 01202 | その他の結核 | 総数 | 2 | - | - | - | - | - | - | - | - | - | - | - | - | |
| | | 男 | 1 | - | - | - | - | - | - | - | - | - | - | - | - | |
| 女 | 1 | - | - | - | - | - | - | - | - | - | - | - | - | - | | |
| 01300 | 敗血症 | 総数 | 29 | - | - | - | - | - | - | - | - | - | - | - | - | |
| | ウイルス肝炎 | 男 | 15 | - | - | - | - | - | - | - | - | - | - | - | - | |
| | | 女 | 14 | - | - | - | - | - | - | - | - | - | - | - | - | |
| 01400 | B型ウイルス肝炎 | 総数 | 28 | - | - | - | - | - | - | - | - | - | - | - | - | |
| 01401 | | 男 | 18 | - | - | - | - | - | - | - | - | - | - | - | - | |
| | 女 | 10 | - | - | - | - | - | - | - | - | - | - | - | - | | |
| 01402 | C型ウイルス肝炎 | 総数 | 1 | - | - | - | - | - | - | - | - | - | - | - | - | |
| | | 男 | - | - | - | - | - | - | - | - | - | - | - | - | - | |
| 女 | 1 | - | - | - | - | - | - | - | - | - | - | - | - | - | | |
| 01403 | その他のウイルス肝炎 | 総数 | 25 | - | - | - | - | - | - | - | - | - | - | - | - | |
| | | 男 | 16 | - | - | - | - | - | - | - | - | - | - | - | - | |
| 女 | 9 | - | - | - | - | - | - | - | - | - | - | - | - | - | | |
| 01500 | ヒト免疫不全ウイルス[HIV]病 | 総数 | 2 | - | - | - | - | - | - | - | - | - | - | - | - | |
| | その他の感染症及び寄生虫症 | 男 | 2 | - | - | - | - | - | - | - | - | - | - | - | - | |
| | | 女 | - | - | - | - | - | - | - | - | - | - | - | - | - | |
| 01600 | その他の感染症及び寄生虫症 | 総数 | 12 | - | - | - | - | - | - | - | - | - | - | - | - | |
| | 新生物 | 男 | 7 | - | - | - | - | - | - | - | - | - | - | - | - | |
| | | 女 | 5 | - | - | - | - | - | - | - | - | - | - | - | - | |
| 02000 | 悪性新生物 | 総数 | 1,256 | - | - | - | - | - | - | 1 | - | - | - | 2 | 4 | |
| 02100 | | 男 | 735 | - | - | - | - | - | - | - | - | - | - | - | 1 | |
| | 女 | 521 | - | - | - | - | - | - | - | 1 | - | - | - | 2 | 3 | |
| 02101 | 口唇、口腔及び咽頭の悪性新生物 | 総数 | 1,231 | - | - | - | - | - | - | - | 1 | - | - | - | 2 | 4 |
| | | 男 | 723 | - | - | - | - | - | - | - | - | - | - | - | - | 1 |
| 女 | 508 | - | - | - | - | - | - | - | - | 1 | - | - | - | 2 | 3 | |
| 02102 | 食道の悪性新生物 | 総数 | 32 | - | - | - | - | - | - | - | - | - | - | - | 1 | - |
| | | 男 | 29 | - | - | - | - | - | - | - | - | - | - | - | - | - |
| 女 | 3 | - | - | - | - | - | - | - | - | - | - | - | - | 1 | - | |
| 02103 | 胃の悪性新生物 | 総数 | 44 | - | - | - | - | - | - | - | - | - | - | - | - | - |
| | | 男 | 33 | - | - | - | - | - | - | - | - | - | - | - | - | - |
| 女 | 11 | - | - | - | - | - | - | - | - | - | - | - | - | - | - | |
| 02104 | 結腸の悪性新生物 | 総数 | 192 | - | - | - | - | - | - | - | - | - | - | - | - | - |
| | | 男 | 115 | - | - | - | - | - | - | - | - | - | - | - | - | - |
| 女 | 77 | - | - | - | - | - | - | - | - | - | - | - | - | - | - | |
| 02105 | 直腸S状結腸移行部及び直腸の悪性新生物 | 総数 | 111 | - | - | - | - | - | - | - | - | - | - | - | - | 1 |
| | | 男 | 53 | - | - | - | - | - | - | - | - | - | - | - | - | - |
| 女 | 58 | - | - | - | - | - | - | - | - | - | - | - | - | - | 1 | |
| 02106 | 肝及び肝内胆管の悪性新生物 | 総数 | 44 | - | - | - | - | - | - | - | - | - | - | - | - | - |
| | | 男 | 26 | - | - | - | - | - | - | - | - | - | - | - | - | - |
| 女 | 18 | - | - | - | - | - | - | - | - | - | - | - | - | - | - | |
| 02107 | 胆のう及びその他の胆道の悪性新生物 | 総数 | 126 | - | - | - | - | - | - | - | - | - | - | - | - | - |
| | | 男 | 86 | - | - | - | - | - | - | - | - | - | - | - | - | - |
| 女 | 40 | - | - | - | - | - | - | - | - | - | - | - | - | - | - | |
| 02108 | 膵の悪性新生物 | 総数 | 45 | - | - | - | - | - | - | - | - | - | - | - | - | - |
| | | 男 | 27 | - | - | - | - | - | - | - | - | - | - | - | - | - |
| 女 | 18 | - | - | - | - | - | - | - | - | - | - | - | - | - | - | |
| 02109 | 喉頭の悪性新生物 | 総数 | 93 | - | - | - | - | - | - | - | - | - | - | - | - | - |
| | | 男 | 55 | - | - | - | - | - | - | - | - | - | - | - | - | - |
| 女 | 38 | - | - | - | - | - | - | - | - | - | - | - | - | - | - | |
| 02110 | 気管、気管支及び肺の悪性新生物 | 総数 | 3 | - | - | - | - | - | - | - | - | - | - | - | - | - |
| | | 男 | 3 | - | - | - | - | - | - | - | - | - | - | - | - | - |
| 女 | - | - | - | - | - | - | - | - | - | - | - | - | - | - | - | |
| 02111 | 皮膚の悪性新生物 | 総数 | 227 | - | - | - | - | - | - | - | - | - | - | - | - | 1 |
| | | 男 | 163 | - | - | - | - | - | - | - | - | - | - | - | - | 1 |
| 女 | 64 | - | - | - | - | - | - | - | - | - | - | - | - | - | - | |
| 02112 | 乳房の悪性新生物 | 総数 | 2 | - | - | - | - | - | - | - | - | - | - | - | - | - |
| | | 男 | - | - | - | - | - | - | - | - | - | - | - | - | - | - |
| 女 | 2 | - | - | - | - | - | - | - | - | - | - | - | - | - | - | |

(平成22年)

| 35～39 | 40～44 | 45～49 | 50～54 | 55～59 | 60～64 | 65～69 | 70～74 | 75～79 | 80～84 | 85～89 | 90～94 | 95～99 | 100～ | 不詳 | 死因分類コード |
|-------|-------|-------|-------|-------|-------|-------|-------|-------|-------|-------|-------|-------|------|----|---------|
| 26 | 47 | 72 | 76 | 157 | 244 | 298 | 394 | 555 | 692 | 681 | 504 | 208 | 42 | - | |
| 17 | 30 | 47 | 49 | 125 | 171 | 194 | 269 | 345 | 381 | 300 | 135 | 50 | 7 | - | |
| 9 | 17 | 25 | 27 | 32 | 73 | 104 | 125 | 210 | 311 | 381 | 369 | 158 | 35 | - | |
| 2 | 1 | - | 1 | 4 | 7 | 6 | 12 | 17 | 18 | 6 | 5 | 1 | 1 | - | 01000 |
| 1 | - | - | 1 | 3 | 6 | 4 | 7 | 12 | 7 | 3 | 1 | 1 | - | - | |
| 1 | 1 | - | - | 1 | 1 | 2 | 5 | 5 | 11 | 3 | 4 | - | 1 | - | |
| - | - | - | - | - | 1 | 2 | 1 | 2 | 1 | - | 1 | - | 1 | - | 01100 |
| - | - | - | - | - | 1 | 1 | 1 | 1 | 1 | - | - | - | - | - | |
| - | - | - | - | - | - | 1 | - | 1 | - | - | 1 | - | 1 | - | |
| - | - | - | - | - | - | - | 1 | - | - | - | - | - | - | - | 01200 |
| - | - | - | - | - | - | - | - | - | - | - | - | - | - | - | |
| - | - | - | - | - | - | - | - | - | 2 | - | - | - | - | - | 01201 |
| - | - | - | - | - | - | - | - | - | - | - | - | - | - | - | |
| - | - | - | - | - | - | - | - | - | 2 | - | - | - | - | - | 01202 |
| - | - | - | - | - | - | - | 1 | - | - | - | - | - | - | - | |
| - | - | - | - | - | - | - | 1 | - | - | - | - | - | - | - | |
| 1 | 1 | - | 1 | 1 | 3 | 1 | 3 | 1 | 8 | 4 | 4 | 1 | - | - | 01300 |
| - | - | - | 1 | - | 3 | 1 | 1 | 1 | 4 | 2 | 1 | 1 | - | - | |
| 1 | 1 | - | - | 1 | - | - | 2 | - | 4 | 2 | 3 | - | - | - | |
| 1 | - | - | - | 3 | 1 | 2 | 5 | 11 | 3 | 2 | - | - | - | - | 01400 |
| 1 | - | - | - | 3 | - | 2 | 3 | 8 | - | 1 | - | - | - | - | |
| - | - | - | - | - | 1 | - | 2 | 3 | 3 | 1 | - | - | - | - | 01401 |
| - | - | - | - | - | - | - | - | - | - | - | - | - | - | - | |
| - | - | - | - | - | - | - | - | - | - | 1 | - | - | - | - | 01402 |
| 1 | - | - | - | 1 | 1 | 2 | 5 | 11 | 3 | 1 | - | - | - | - | |
| 1 | - | - | - | 1 | - | 2 | 3 | 8 | - | 1 | - | - | - | - | |
| - | - | - | - | - | 1 | - | 2 | 3 | 3 | - | - | - | - | - | 01403 |
| - | - | - | - | 2 | - | - | - | - | - | - | - | - | - | - | |
| - | - | - | - | 2 | - | - | - | - | - | - | - | - | - | - | |
| - | - | - | - | - | - | - | - | - | - | - | - | - | - | - | 01500 |
| - | - | - | - | - | - | - | - | - | - | - | - | - | - | - | |
| - | - | - | - | - | 2 | 1 | 2 | 3 | 4 | - | - | - | - | - | 01600 |
| - | - | - | - | - | 2 | - | 1 | 2 | 2 | - | - | - | - | - | |
| - | - | - | - | - | - | 1 | 1 | 1 | 2 | - | - | - | - | - | |
| 4 | 11 | 27 | 33 | 69 | 112 | 143 | 180 | 207 | 202 | 163 | 69 | 28 | 1 | - | 02000 |
| 1 | 4 | 8 | 16 | 46 | 71 | 93 | 133 | 136 | 121 | 78 | 20 | 7 | - | - | |
| 3 | 7 | 19 | 17 | 23 | 41 | 50 | 47 | 71 | 81 | 85 | 49 | 21 | 1 | - | |
| 4 | 10 | 27 | 31 | 68 | 109 | 142 | 175 | 203 | 200 | 159 | 68 | 27 | 1 | - | 02100 |
| 1 | 4 | 8 | 16 | 46 | 68 | 92 | 130 | 134 | 120 | 76 | 20 | 7 | - | - | |
| 3 | 6 | 19 | 15 | 22 | 41 | 50 | 45 | 69 | 80 | 83 | 48 | 20 | 1 | - | |
| - | - | 1 | - | 1 | 2 | 5 | 5 | 3 | 10 | 2 | 2 | - | - | - | 02101 |
| - | - | 1 | - | 1 | 2 | 5 | 5 | 2 | 9 | 2 | 2 | - | - | - | |
| - | - | - | - | - | - | - | - | 1 | 1 | - | - | - | - | - | 02102 |
| - | - | - | 1 | 3 | 4 | 3 | 7 | 14 | 6 | 4 | 2 | - | - | - | |
| - | - | - | 1 | 1 | 4 | 3 | 6 | 10 | 5 | 2 | 1 | - | - | - | |
| - | - | - | - | 2 | - | - | 1 | 4 | 1 | 2 | 1 | - | - | - | 02103 |
| 1 | 2 | 3 | 4 | 13 | 13 | 19 | 31 | 39 | 18 | 31 | 11 | 7 | - | - | |
| - | 1 | 1 | 3 | 8 | 10 | 15 | 22 | 27 | 10 | 15 | 1 | 2 | - | - | 02104 |
| 1 | 1 | 2 | 1 | 5 | 3 | 4 | 9 | 12 | 8 | 16 | 10 | 5 | - | - | |
| 1 | - | 2 | 2 | 3 | 7 | 11 | 12 | 12 | 23 | 18 | 12 | 7 | - | - | |
| - | - | - | 2 | 2 | 5 | 7 | 7 | 8 | 11 | 7 | 3 | 1 | - | - | 02105 |
| - | - | 2 | - | 1 | 2 | 4 | 5 | 4 | 12 | 11 | 9 | 6 | - | - | |
| - | - | 2 | 2 | 5 | 1 | 8 | 6 | 9 | 4 | 5 | 2 | - | - | - | |
| - | - | 1 | - | 4 | 1 | 5 | 6 | 6 | 2 | 1 | - | - | - | - | 02106 |
| - | - | 1 | 2 | 1 | - | 3 | - | 3 | 2 | 4 | 2 | - | - | - | |
| - | - | - | 1 | 6 | 12 | 17 | 26 | 32 | 16 | 15 | 1 | - | - | - | 02107 |
| - | - | - | 1 | 6 | 10 | 12 | 23 | 20 | 8 | 6 | - | - | - | - | |
| - | - | - | - | - | 2 | 5 | 3 | 12 | 8 | 9 | 1 | - | - | - | 02108 |
| - | - | - | - | 3 | 2 | 4 | 6 | 7 | 12 | 6 | 3 | 2 | - | - | |
| - | - | - | - | 2 | 2 | 3 | 4 | 4 | 6 | 5 | 1 | - | - | - | |
| - | - | - | - | 1 | - | 1 | 2 | 3 | 6 | 1 | 2 | 2 | - | - | 02109 |
| - | 1 | 1 | 3 | 4 | 11 | 10 | 14 | 12 | 20 | 10 | 5 | 2 | - | - | |
| - | 1 | 1 | 2 | 3 | 8 | 6 | 10 | 7 | 13 | 3 | - | 1 | - | - | 02110 |
| - | - | - | - | 1 | 3 | 4 | 4 | 5 | 7 | 7 | 5 | 1 | - | - | |
| - | - | - | - | - | - | 1 | 1 | - | - | 1 | - | - | - | - | 02111 |
| - | - | - | - | - | - | 1 | 1 | - | - | - | - | - | - | - | |
| 1 | 1 | 3 | 5 | 13 | 20 | 30 | 31 | 40 | 41 | 31 | 7 | 3 | - | - | 02112 |
| 1 | 1 | 3 | 3 | 9 | 14 | 24 | 23 | 31 | 30 | 20 | 2 | 1 | - | - | |
| - | - | - | 2 | 4 | 6 | 6 | 8 | 9 | 11 | 11 | 5 | 2 | - | - | |
| - | - | - | - | - | - | - | - | - | 1 | - | - | 1 | - | - | |
| - | - | - | - | - | - | - | - | - | - | - | - | - | - | - | 02112 |
| - | 3 | 5 | 7 | 3 | 8 | 5 | 4 | 2 | 1 | 2 | 3 | - | - | - | |
| - | - | - | - | - | - | - | - | - | - | - | - | - | - | - | |
| - | 3 | 5 | 7 | 3 | 8 | 5 | 4 | 2 | 1 | 2 | 3 | - | - | - | |

表3-10 性・年齢(5歳階級)・死因简单分類別にみた死亡数(その2)

| 死因分類コード | 死因简单分類 | 性 | 総数 | 0歳 | 1歳 | 2歳 | 3歳 | 4歳 | 0~4 | 5~9 | 10~14 | 15~19 | 20~24 | 25~29 | 30~34 | |
|---------|----------------------------|----|----|----|----|----|----|----|-----|-----|-------|-------|-------|-------|-------|---|
| 02113 | 子宮の悪性新生物 | 総数 | 22 | - | - | - | - | - | - | - | - | - | - | - | - | 1 |
| | | 男 | - | - | - | - | - | - | - | - | - | - | - | - | - | - |
| 02114 | 卵巣の悪性新生物 | 総数 | 23 | - | - | - | - | - | - | - | - | - | - | - | - | - |
| | | 男 | - | - | - | - | - | - | - | - | - | - | - | - | - | - |
| 02115 | 前立腺の悪性新生物 | 総数 | 30 | - | - | - | - | - | - | - | - | - | - | - | - | - |
| | | 男 | 30 | - | - | - | - | - | - | - | - | - | - | - | - | - |
| 02116 | 膀胱の悪性新生物 | 総数 | 27 | - | - | - | - | - | - | - | - | - | - | - | - | - |
| | | 男 | 19 | - | - | - | - | - | - | - | - | - | - | - | - | - |
| 02117 | 中枢神経系の悪性新生物 | 総数 | 6 | - | - | - | - | - | - | - | - | - | - | - | - | - |
| | | 男 | 2 | - | - | - | - | - | - | - | - | - | - | - | - | - |
| 02118 | 悪性リンパ腫 | 総数 | 30 | - | - | - | - | - | - | - | - | - | - | - | - | - |
| | | 男 | 16 | - | - | - | - | - | - | - | - | - | - | - | - | - |
| 02119 | 白血病 | 総数 | 29 | - | - | - | - | - | - | - | - | - | - | - | - | 1 |
| | | 男 | 15 | - | - | - | - | - | - | - | - | - | - | - | - | - |
| 02120 | その他のリンパ組織、造血組織及び関連組織の悪性新生物 | 総数 | 16 | - | - | - | - | - | - | - | - | - | - | - | - | - |
| | | 男 | 8 | - | - | - | - | - | - | - | - | - | - | - | - | - |
| 02121 | その他の悪性新生物 | 総数 | 85 | - | - | - | - | - | - | - | 1 | - | - | - | - | - |
| | | 男 | 43 | - | - | - | - | - | - | - | - | - | - | - | - | - |
| 02200 | その他の新生物 | 総数 | 25 | - | - | - | - | - | - | - | - | - | - | - | - | - |
| | | 男 | 12 | - | - | - | - | - | - | - | - | - | - | - | - | - |
| 02201 | 中枢神経系のその他の新生物 | 総数 | 2 | - | - | - | - | - | - | - | - | - | - | - | - | - |
| | | 男 | 1 | - | - | - | - | - | - | - | - | - | - | - | - | - |
| 02202 | 中枢神経系を除くその他の新生物 | 総数 | 23 | - | - | - | - | - | - | - | - | - | - | - | - | - |
| | | 男 | 11 | - | - | - | - | - | - | - | - | - | - | - | - | - |
| 03000 | 血液及び造血器の疾患並びに免疫機構の障害 | 総数 | 10 | - | - | - | - | - | - | - | - | - | - | - | - | - |
| | | 男 | 6 | - | - | - | - | - | - | - | - | - | - | - | - | - |
| 03100 | 貧血 | 総数 | 5 | - | - | - | - | - | - | - | - | - | - | - | - | - |
| | | 男 | 3 | - | - | - | - | - | - | - | - | - | - | - | - | - |
| 03200 | その他の血液及び造血器の疾患並びに免疫機構の障害 | 総数 | 5 | - | - | - | - | - | - | - | - | - | - | - | - | - |
| | | 男 | 3 | - | - | - | - | - | - | - | - | - | - | - | - | - |
| 04000 | 内分泌、栄養及び代謝疾患 | 総数 | 56 | - | - | - | - | - | - | - | - | - | - | - | - | - |
| | | 男 | 31 | - | - | - | - | - | - | - | - | - | - | - | - | - |
| 04100 | 糖尿病 | 総数 | 39 | - | - | - | - | - | - | - | - | - | - | - | - | - |
| | | 男 | 21 | - | - | - | - | - | - | - | - | - | - | - | - | - |
| 04200 | その他の内分泌、栄養及び代謝疾患 | 総数 | 17 | - | - | - | - | - | - | - | - | - | - | - | - | - |
| | | 男 | 10 | - | - | - | - | - | - | - | - | - | - | - | - | - |
| 05000 | 精神及び行動の障害 | 総数 | 19 | - | - | - | - | - | - | - | - | - | 1 | - | - | - |
| | | 男 | 1 | - | - | - | - | - | - | - | - | - | - | - | - | - |
| 05100 | 血管性及び詳細不明の痴呆 | 総数 | 14 | - | - | - | - | - | - | - | - | - | - | - | - | - |
| | | 男 | - | - | - | - | - | - | - | - | - | - | - | - | - | - |
| 05200 | その他の精神及び行動の障害 | 総数 | 5 | - | - | - | - | - | - | - | - | - | 1 | - | - | - |
| | | 男 | 1 | - | - | - | - | - | - | - | - | - | - | - | - | - |
| 06000 | 神経系の疾患 | 総数 | 55 | - | - | - | - | - | - | - | - | - | - | - | - | - |
| | | 男 | 24 | - | - | - | - | - | - | - | - | - | - | - | - | - |
| 06100 | 髄膜炎 | 総数 | - | - | - | - | - | - | - | - | - | - | - | - | - | - |
| | | 男 | - | - | - | - | - | - | - | - | - | - | - | - | - | - |
| 06200 | 脊髄性筋萎縮症及び関連症候群 | 総数 | 6 | - | - | - | - | - | - | - | - | - | - | - | - | - |
| | | 男 | 2 | - | - | - | - | - | - | - | - | - | - | - | - | - |
| 06300 | パーキンソン病 | 総数 | 19 | - | - | - | - | - | - | - | - | - | - | - | - | - |
| | | 男 | 9 | - | - | - | - | - | - | - | - | - | - | - | - | - |
| 06400 | アルツハイマー病 | 総数 | 15 | - | - | - | - | - | - | - | - | - | - | - | - | - |
| | | 男 | 4 | - | - | - | - | - | - | - | - | - | - | - | - | - |
| 06500 | その他の神経系の疾患 | 総数 | 15 | - | - | - | - | - | - | - | - | - | - | - | - | - |
| | | 男 | 9 | - | - | - | - | - | - | - | - | - | - | - | - | - |

(平成22年)

| 35～39 | 40～44 | 45～49 | 50～54 | 55～59 | 60～64 | 65～69 | 70～74 | 75～79 | 80～84 | 85～89 | 90～94 | 95～99 | 100～ | 不詳 | 死因分類コード |
|-------|-------|-------|-------|-------|-------|-------|-------|-------|-------|-------|-------|-------|------|----|---------|
| - | - | 1 | 1 | 1 | 5 | 5 | 1 | 3 | 1 | 1 | 1 | - | 1 | - | 02113 |
| - | - | - | - | - | - | - | - | - | - | - | - | - | - | - | - |
| - | - | 1 | 1 | 1 | 5 | 5 | 1 | 3 | 1 | 1 | 1 | - | 1 | - | 02114 |
| - | 1 | 4 | - | 1 | 6 | 2 | 1 | 3 | 3 | 2 | - | - | - | - | - |
| - | - | - | - | - | - | - | - | - | - | - | - | - | - | - | - |
| - | 1 | 4 | - | 1 | 6 | 2 | 1 | 3 | 3 | 2 | - | - | - | - | 02115 |
| - | - | - | - | - | 1 | 4 | 2 | 2 | 8 | 6 | 5 | 2 | - | - | - |
| - | - | - | - | - | 1 | 4 | 2 | 2 | 8 | 6 | 5 | 2 | - | - | - |
| - | - | - | 1 | 1 | 2 | 1 | 5 | 2 | 7 | 5 | 3 | - | - | - | 02116 |
| - | - | - | - | 1 | 2 | - | 4 | 2 | 4 | 4 | 2 | - | - | - | - |
| - | - | - | 1 | - | - | 1 | 1 | - | 3 | 1 | 1 | - | - | - | - |
| - | - | 1 | - | 1 | - | 3 | - | - | 1 | - | - | - | - | - | 02117 |
| - | - | - | - | - | - | 1 | - | - | 1 | - | - | - | - | - | - |
| - | - | 1 | - | 1 | - | 2 | - | - | - | - | - | - | - | - | - |
| 1 | - | - | 1 | 1 | 2 | - | 6 | 5 | 5 | 6 | 2 | 1 | - | - | 02118 |
| - | - | - | 1 | 1 | 1 | - | 4 | 4 | 3 | 2 | - | - | - | - | - |
| 1 | - | - | - | 1 | - | - | 2 | 1 | 2 | 4 | 2 | 1 | - | - | - |
| - | - | 2 | - | 1 | 4 | 3 | 6 | 5 | 4 | 2 | 1 | - | - | - | 02119 |
| - | - | - | - | 1 | 3 | 2 | 4 | 3 | 1 | 1 | - | - | - | - | - |
| - | - | 2 | - | 1 | 1 | 1 | 2 | 2 | 3 | 1 | 1 | - | - | - | - |
| - | 1 | - | - | 2 | 1 | 2 | - | 4 | 3 | 1 | 2 | - | - | - | 02120 |
| - | - | - | - | 2 | 1 | - | - | 3 | 2 | - | - | - | - | - | - |
| - | 1 | - | - | - | - | 2 | - | 1 | 1 | 2 | - | - | - | - | - |
| 1 | 1 | 2 | 3 | 6 | 8 | 9 | 11 | 9 | 16 | 11 | 6 | 2 | - | - | 02121 |
| - | 1 | 1 | 3 | 5 | 4 | 4 | 9 | 5 | 7 | 1 | 3 | - | - | - | - |
| - | - | 1 | - | 1 | 4 | 5 | 2 | 4 | 9 | 10 | 3 | 2 | - | - | - |
| - | 1 | - | 2 | 1 | 3 | 1 | 5 | 4 | 2 | 4 | 1 | 1 | - | - | 02200 |
| - | - | - | - | - | 3 | 1 | 3 | 2 | 1 | 2 | - | - | - | - | - |
| - | 1 | - | 2 | 1 | - | - | 2 | 2 | 1 | 2 | 1 | 1 | - | - | 02201 |
| - | - | - | - | - | - | 1 | 1 | - | - | - | - | - | - | - | - |
| - | - | - | - | - | - | 1 | - | - | - | - | - | - | - | - | - |
| - | 1 | - | 2 | 1 | 3 | - | 4 | 4 | 2 | 4 | 1 | 1 | - | - | 02202 |
| - | - | - | - | - | 3 | - | 3 | 2 | 1 | 2 | - | - | - | - | - |
| - | 1 | - | 2 | 1 | - | - | 1 | 2 | 1 | 2 | 1 | 1 | - | - | - |
| - | - | - | - | - | - | 1 | 1 | 3 | 1 | - | 4 | - | - | - | 03000 |
| - | - | - | - | - | - | - | 1 | 2 | 1 | - | 2 | - | - | - | - |
| - | - | - | - | - | - | 1 | - | 1 | - | - | 2 | - | - | - | - |
| - | - | - | - | - | - | - | 1 | 1 | - | - | 3 | - | - | - | 03100 |
| - | - | - | - | - | - | - | - | 1 | - | - | 1 | - | - | - | - |
| - | - | - | - | - | - | 1 | - | 2 | 1 | - | 1 | - | - | - | 03200 |
| - | - | - | - | - | - | - | - | 1 | 1 | - | - | - | - | - | - |
| - | - | 3 | - | 1 | 6 | 7 | 7 | 9 | 9 | 6 | 7 | 1 | - | - | 04000 |
| - | - | 3 | - | 1 | 4 | 4 | 6 | 6 | 3 | 2 | 1 | 1 | - | - | - |
| - | - | - | - | - | 2 | 3 | 1 | 3 | 6 | 4 | 6 | - | - | - | - |
| - | - | 2 | - | 1 | 6 | 4 | 5 | 6 | 7 | 5 | 3 | - | - | - | 04100 |
| - | - | 2 | - | 1 | 4 | 2 | 5 | 3 | 2 | 1 | 1 | - | - | - | - |
| - | - | - | - | - | 2 | 2 | - | 3 | 5 | 4 | 2 | - | - | - | - |
| - | - | 1 | - | - | - | 3 | 2 | 3 | 2 | 1 | 4 | 1 | - | - | 04200 |
| - | - | 1 | - | - | - | 2 | 1 | 3 | 1 | 1 | - | 1 | - | - | - |
| - | - | - | - | - | - | 1 | 1 | - | 1 | - | 4 | - | - | - | - |
| - | - | - | - | - | - | - | - | 1 | 3 | 6 | 5 | 3 | - | - | 05000 |
| - | - | - | - | - | - | - | - | - | - | - | 1 | - | - | - | - |
| - | - | - | - | - | - | - | - | 1 | 3 | 6 | 4 | 3 | - | - | - |
| - | - | - | - | - | - | - | - | 1 | 1 | 5 | 4 | 3 | - | - | 05100 |
| - | - | - | - | - | - | - | - | - | - | - | - | - | - | - | - |
| - | - | - | - | - | - | - | - | 1 | 1 | 5 | 4 | 3 | - | - | - |
| - | - | - | - | - | - | - | - | - | 2 | 1 | 1 | - | - | - | 05200 |
| - | - | - | - | - | - | - | - | - | - | - | 1 | - | - | - | - |
| - | - | - | - | - | - | - | - | - | 2 | 1 | - | - | - | - | - |
| - | - | - | - | 3 | 3 | 2 | 8 | 12 | 13 | 5 | 7 | 2 | - | - | 06000 |
| - | - | - | - | 2 | 3 | - | 4 | 8 | 5 | - | 2 | - | - | - | - |
| - | - | - | - | 1 | - | 2 | 4 | 4 | 8 | 5 | 5 | 2 | - | - | - |
| - | - | - | - | - | - | - | - | - | - | - | - | - | - | - | 06100 |
| - | - | - | - | - | - | - | - | - | - | - | - | - | - | - | - |
| - | - | - | - | - | 1 | 1 | 2 | 2 | - | - | - | - | - | - | 06200 |
| - | - | - | - | - | 1 | - | 1 | - | - | - | - | - | - | - | - |
| - | - | - | - | - | - | 1 | - | 2 | - | - | - | - | - | - | - |
| - | - | - | - | - | 1 | - | 2 | 7 | 6 | 1 | 2 | - | - | - | 06300 |
| - | - | - | - | - | 1 | - | - | 5 | 2 | - | 1 | - | - | - | - |
| - | - | - | - | - | - | 2 | 2 | 2 | 4 | 1 | 1 | - | - | - | - |
| - | - | - | - | - | 1 | - | - | 1 | 4 | 3 | 4 | 2 | - | - | 06400 |
| - | - | - | - | - | 1 | - | - | 1 | 1 | - | 1 | - | - | - | - |
| - | - | - | - | - | - | - | - | - | 3 | 3 | 3 | 2 | - | - | - |
| - | - | - | - | 3 | - | 1 | 4 | 2 | 3 | 1 | 1 | - | - | - | 06500 |
| - | - | - | - | 2 | - | - | 3 | 2 | 2 | - | - | - | - | - | - |
| - | - | - | - | 1 | - | 1 | 1 | - | 1 | 1 | 1 | - | - | - | - |

表3-10 性・年齢(5歳階級)・死因简单分類別にみた死亡数(その3)

| 死因分類コード | 死因简单分類 | 性 | 総数 | 0歳 | 1歳 | 2歳 | 3歳 | 4歳 | 0~4 | 5~9 | 10~14 | 15~19 | 20~24 | 25~29 | 30~34 | |
|---------|---------------|----|-------|----|----|----|----|----|-----|-----|-------|-------|-------|-------|-------|---|
| 07000 | 眼及び付属器の疾患 | 総数 | - | - | - | - | - | - | - | - | - | - | - | - | - | |
| | | 男 | - | - | - | - | - | - | - | - | - | - | - | - | - | |
| 08000 | 耳及び乳様突起の疾患 | 総数 | - | - | - | - | - | - | - | - | - | - | - | - | - | |
| | | 男 | - | - | - | - | - | - | - | - | - | - | - | - | - | |
| 09000 | 循環器系の疾患 | 総数 | 1,168 | - | - | - | - | - | - | - | - | - | - | - | 4 | 4 |
| | | 男 | 595 | - | - | - | - | - | - | - | - | - | - | - | - | 4 |
| | | 女 | 573 | - | - | - | - | - | - | - | - | - | - | - | - | - |
| 09100 | 高血圧性疾患 | 総数 | 19 | - | - | - | - | - | - | - | - | - | - | - | - | |
| | | 男 | 5 | - | - | - | - | - | - | - | - | - | - | - | - | |
| 09101 | 高血圧性心疾患及び心腎疾患 | 総数 | 8 | - | - | - | - | - | - | - | - | - | - | - | - | |
| | | 男 | 2 | - | - | - | - | - | - | - | - | - | - | - | - | |
| 09102 | その他の高血圧性疾患 | 総数 | 11 | - | - | - | - | - | - | - | - | - | - | - | - | |
| | | 男 | 3 | - | - | - | - | - | - | - | - | - | - | - | - | |
| 09200 | 心疾患(高血圧性を除く) | 総数 | 658 | - | - | - | - | - | - | - | - | - | - | - | 2 | 3 |
| | | 男 | 332 | - | - | - | - | - | - | - | - | - | - | - | - | 2 |
| | | 女 | 326 | - | - | - | - | - | - | - | - | - | - | - | - | - |
| 09201 | 慢性リウマチ性心疾患 | 総数 | 5 | - | - | - | - | - | - | - | - | - | - | - | - | |
| | | 男 | 2 | - | - | - | - | - | - | - | - | - | - | - | - | |
| 09202 | 急性心筋梗塞 | 総数 | 94 | - | - | - | - | - | - | - | - | - | - | - | - | |
| | | 男 | 54 | - | - | - | - | - | - | - | - | - | - | - | - | |
| 09203 | その他の虚血性心疾患 | 総数 | 317 | - | - | - | - | - | - | - | - | - | - | - | 1 | 2 |
| | | 男 | 178 | - | - | - | - | - | - | - | - | - | - | - | - | 1 |
| 09204 | 慢性非リウマチ性心内膜疾患 | 総数 | 22 | - | - | - | - | - | - | - | - | - | - | - | - | |
| | | 男 | 5 | - | - | - | - | - | - | - | - | - | - | - | - | |
| 09405 | 心筋症 | 総数 | 10 | - | - | - | - | - | - | - | - | - | - | - | - | |
| | | 男 | 6 | - | - | - | - | - | - | - | - | - | - | - | - | |
| 09406 | 不整脈及び伝導障害 | 総数 | 46 | - | - | - | - | - | - | - | - | - | - | - | 1 | |
| | | 男 | 23 | - | - | - | - | - | - | - | - | - | - | - | - | |
| 09407 | 心不全 | 総数 | 154 | - | - | - | - | - | - | - | - | - | - | - | - | |
| | | 男 | 58 | - | - | - | - | - | - | - | - | - | - | - | - | |
| 09408 | その他の心疾患 | 総数 | 10 | - | - | - | - | - | - | - | - | - | - | - | - | |
| | | 男 | 6 | - | - | - | - | - | - | - | - | - | - | - | - | |
| 09300 | 脳血管疾患 | 総数 | 436 | - | - | - | - | - | - | - | - | - | - | - | 1 | 1 |
| | | 男 | 225 | - | - | - | - | - | - | - | - | - | - | - | - | 1 |
| | | 女 | 211 | - | - | - | - | - | - | - | - | - | - | - | - | - |
| 09301 | くも膜下出血 | 総数 | 66 | - | - | - | - | - | - | - | - | - | - | - | 1 | 1 |
| | | 男 | 30 | - | - | - | - | - | - | - | - | - | - | - | - | 1 |
| 09302 | 脳内出血 | 総数 | 120 | - | - | - | - | - | - | - | - | - | - | - | - | |
| | | 男 | 67 | - | - | - | - | - | - | - | - | - | - | - | - | |
| 09303 | 脳梗塞 | 総数 | 244 | - | - | - | - | - | - | - | - | - | - | - | - | |
| | | 男 | 125 | - | - | - | - | - | - | - | - | - | - | - | - | |
| 09304 | その他の脳血管疾患 | 総数 | 6 | - | - | - | - | - | - | - | - | - | - | - | - | |
| | | 男 | 3 | - | - | - | - | - | - | - | - | - | - | - | - | |
| 09400 | 大動脈瘤及び解離 | 総数 | 35 | - | - | - | - | - | - | - | - | - | - | - | - | |
| | | 男 | 22 | - | - | - | - | - | - | - | - | - | - | - | - | |
| 09500 | その他の循環器系の疾患 | 総数 | 20 | - | - | - | - | - | - | - | - | - | - | - | 1 | |
| | | 男 | 11 | - | - | - | - | - | - | - | - | - | - | - | - | |
| 10000 | 呼吸器系の疾患 | 総数 | 634 | - | 1 | - | - | - | 1 | - | - | - | - | - | - | |
| | | 男 | 322 | - | - | - | - | - | - | - | - | - | - | - | - | |
| 10100 | インフルエンザ | 総数 | - | - | 1 | - | - | - | 1 | - | - | - | - | - | - | |
| | | 男 | - | - | - | - | - | - | - | - | - | - | - | - | - | |
| 10200 | 肺炎 | 総数 | 432 | - | - | - | - | - | - | - | - | - | - | - | - | |
| | | 男 | 205 | - | - | - | - | - | - | - | - | - | - | - | - | |
| 10300 | 急性気管炎 | 総数 | 1 | - | - | - | - | - | - | - | - | - | - | - | - | |
| | | 男 | - | - | - | - | - | - | - | - | - | - | - | - | - | |
| 10400 | 慢性閉塞性肺疾患 | 総数 | 43 | - | - | - | - | - | - | - | - | - | - | - | - | |
| | | 男 | 34 | - | - | - | - | - | - | - | - | - | - | - | - | |
| | | 総数 | 9 | - | - | - | - | - | - | - | - | - | - | - | - | |
| | | 男 | 9 | - | - | - | - | - | - | - | - | - | - | - | - | |

(平成22年)

| 35～39 | 40～44 | 45～49 | 50～54 | 55～59 | 60～64 | 65～69 | 70～74 | 75～79 | 80～84 | 85～89 | 90～94 | 95～99 | 100～ | 不詳 | 死因分類コード |
|-------|-------|-------|-------|-------|-------|-------|-------|-------|-------|-------|-------|-------|------|----|---------|
| - | - | - | - | - | - | - | - | - | - | - | - | - | - | - | 07000 |
| - | - | - | - | - | - | - | - | - | - | - | - | - | - | - | 08000 |
| 3 | 12 | 21 | 21 | 35 | 59 | 69 | 88 | 155 | 230 | 237 | 158 | 58 | 14 | - | 09000 |
| 3 | 10 | 16 | 16 | 31 | 43 | 48 | 52 | 95 | 117 | 100 | 42 | 13 | 1 | - | |
| - | 2 | 5 | 5 | 4 | 16 | 21 | 36 | 60 | 113 | 137 | 116 | 45 | 13 | - | |
| - | - | - | 1 | - | - | - | - | 1 | 3 | 3 | 6 | 3 | 2 | - | 09100 |
| - | - | - | 1 | - | - | - | - | 1 | 1 | - | 2 | - | - | - | |
| - | - | - | - | - | - | - | - | - | 2 | 3 | 4 | 3 | 2 | - | |
| - | - | - | 1 | - | - | - | - | - | 2 | - | 4 | 1 | - | - | 09101 |
| - | - | - | 1 | - | - | - | - | - | - | - | 1 | - | - | - | |
| - | - | - | - | - | - | - | - | - | 2 | - | 3 | 1 | - | - | |
| - | - | - | - | - | - | - | - | 1 | 1 | 3 | 2 | 2 | 2 | - | 09102 |
| - | - | - | - | - | - | - | - | 1 | 1 | - | 1 | - | - | - | |
| - | - | - | - | - | - | - | - | - | - | 3 | 1 | 2 | 2 | - | |
| 2 | 7 | 5 | 10 | 22 | 31 | 38 | 52 | 92 | 125 | 126 | 101 | 34 | 8 | - | 09200 |
| 2 | 6 | 3 | 9 | 20 | 24 | 29 | 28 | 56 | 60 | 52 | 28 | 9 | 1 | - | |
| - | 1 | 2 | 1 | 2 | 7 | 9 | 24 | 36 | 65 | 74 | 73 | 25 | 7 | - | |
| - | - | - | - | 1 | 1 | 1 | - | - | 2 | - | - | - | - | - | 09201 |
| - | - | - | - | 1 | - | - | - | - | 1 | - | - | - | - | - | |
| - | - | - | - | - | 1 | 1 | - | - | 1 | - | - | - | - | - | |
| - | 2 | 1 | 2 | 3 | 8 | 11 | 9 | 12 | 12 | 25 | 7 | 2 | - | - | 09202 |
| - | 2 | 1 | 2 | 2 | 7 | 9 | 6 | 5 | 5 | 11 | 4 | - | - | - | |
| - | - | - | - | 1 | 1 | 2 | 3 | 7 | 7 | 14 | 3 | 2 | - | - | |
| 1 | 2 | 3 | 7 | 15 | 18 | 19 | 27 | 52 | 65 | 56 | 40 | 9 | - | - | 09203 |
| 1 | 1 | 2 | 7 | 15 | 15 | 17 | 13 | 34 | 31 | 25 | 12 | 2 | - | - | |
| - | 1 | 1 | - | - | 3 | 2 | 14 | 18 | 34 | 31 | 28 | 7 | - | - | |
| - | - | - | - | - | - | - | 1 | 3 | 6 | 3 | 6 | 3 | - | - | 09204 |
| - | - | - | - | - | - | - | 1 | 1 | 1 | 1 | - | 1 | - | - | |
| - | - | - | - | - | - | - | - | 2 | 5 | 2 | 6 | 2 | - | - | |
| - | - | 1 | - | 1 | 2 | 2 | 1 | - | 2 | 1 | - | - | - | - | 09405 |
| - | - | - | - | 1 | 1 | 1 | 1 | - | 2 | - | - | - | - | - | |
| - | - | 1 | - | 1 | 1 | 1 | 4 | 7 | 7 | 10 | 7 | 4 | 1 | - | 09406 |
| - | 1 | - | - | 1 | 1 | - | 3 | 1 | 3 | 4 | 1 | 3 | - | - | |
| - | - | - | 1 | 1 | - | 1 | 1 | 1 | 4 | 6 | 6 | 1 | 1 | - | |
| 1 | 2 | - | - | 1 | 1 | 4 | 10 | 16 | 28 | 28 | 39 | 16 | 7 | - | 09407 |
| 1 | 2 | - | - | 1 | - | 2 | 4 | 8 | 15 | 9 | 11 | 3 | 1 | - | |
| - | - | - | - | - | 1 | 2 | 6 | 8 | 13 | 19 | 28 | 13 | 6 | - | |
| - | - | - | - | - | - | - | - | 2 | 3 | 3 | 2 | - | - | - | 09408 |
| - | - | - | - | - | - | - | - | 2 | 2 | 2 | - | - | - | - | |
| - | - | - | - | - | - | - | - | - | 1 | 1 | 2 | - | - | - | |
| 1 | 4 | 14 | 10 | 12 | 24 | 29 | 30 | 50 | 95 | 97 | 46 | 20 | 2 | - | 09300 |
| 1 | 3 | 11 | 6 | 10 | 16 | 18 | 21 | 30 | 51 | 42 | 11 | 3 | - | - | |
| - | 1 | 3 | 4 | 2 | 8 | 11 | 9 | 20 | 44 | 55 | 35 | 17 | 2 | - | |
| 1 | 2 | 7 | 2 | 5 | 3 | 7 | 5 | 6 | 15 | 9 | 2 | - | - | - | 09301 |
| 1 | 1 | 5 | 1 | 4 | 3 | 3 | 3 | 2 | 4 | 1 | - | - | - | - | |
| - | 1 | 2 | 1 | 1 | - | 4 | 2 | 4 | 11 | 8 | 2 | - | - | - | |
| - | - | 4 | 6 | 5 | 15 | 10 | 9 | 16 | 24 | 20 | 7 | 3 | 1 | - | 09302 |
| - | - | 4 | 4 | 4 | 11 | 6 | 6 | 8 | 15 | 6 | 2 | 1 | - | - | |
| - | - | - | 2 | 1 | 4 | 4 | 3 | 8 | 9 | 14 | 5 | 2 | 1 | - | |
| - | 1 | 2 | 2 | 2 | 4 | 11 | 16 | 28 | 56 | 68 | 36 | 17 | 1 | - | 09303 |
| - | 1 | 2 | 1 | 2 | 1 | 8 | 12 | 20 | 32 | 35 | 9 | 2 | - | - | |
| - | - | - | 1 | - | 3 | 3 | 4 | 8 | 24 | 33 | 27 | 15 | 1 | - | |
| - | 1 | 1 | - | - | 2 | 1 | - | - | - | - | 1 | - | - | - | 09304 |
| - | 1 | - | - | - | 1 | 1 | - | - | - | - | - | - | - | - | |
| - | 1 | 1 | - | - | 1 | - | - | - | - | - | 1 | - | - | - | |
| - | 1 | 1 | - | 1 | 4 | 2 | 5 | 5 | 5 | 7 | 2 | 1 | 1 | - | 09400 |
| - | 1 | 1 | - | 1 | 3 | 1 | 2 | 4 | 3 | 4 | 1 | 1 | - | - | |
| - | - | - | - | - | 1 | 1 | 3 | 1 | 2 | 3 | 1 | - | 1 | - | |
| - | - | 1 | - | - | - | - | 1 | 7 | 2 | 4 | 3 | - | 1 | - | 09500 |
| - | - | 1 | - | - | - | - | 1 | 4 | 2 | 2 | - | - | - | - | |
| - | - | - | - | - | - | - | - | 3 | - | 2 | 3 | - | 1 | - | |
| 2 | 3 | 2 | - | 8 | 11 | 28 | 46 | 85 | 115 | 149 | 117 | 54 | 13 | - | 10000 |
| 1 | 1 | 2 | - | 8 | 9 | 16 | 35 | 53 | 73 | 70 | 36 | 16 | 2 | - | |
| 1 | 2 | - | - | - | 2 | 12 | 11 | 32 | 42 | 79 | 81 | 38 | 11 | - | |
| - | - | - | - | - | - | - | - | - | - | - | - | - | - | - | 10100 |
| - | - | - | - | - | - | - | - | - | - | - | - | - | - | - | |
| 2 | 1 | 2 | - | 6 | 9 | 15 | 26 | 46 | 80 | 109 | 86 | 40 | 10 | - | 10200 |
| 1 | - | 2 | - | 6 | 8 | 7 | 22 | 29 | 46 | 43 | 27 | 12 | 2 | - | |
| 1 | 1 | - | - | - | 1 | 8 | 4 | 17 | 34 | 66 | 59 | 28 | 8 | - | |
| - | - | - | - | - | - | - | - | - | - | - | 1 | - | - | - | 10300 |
| - | - | - | - | - | - | - | - | - | - | - | - | - | - | - | |
| - | - | - | - | - | - | 1 | 2 | 8 | 10 | 15 | 4 | 2 | 1 | - | 10400 |
| - | - | - | - | - | - | 1 | 2 | 7 | 10 | 11 | 2 | 1 | - | - | |
| - | - | - | - | - | - | - | - | 1 | - | 4 | 2 | 1 | 1 | - | |

表3-10 性・年齢(5歳階級)・死因简单分類別にみた死亡数(その4)

| 死因分類コード | 死因简单分類 | 性 | 総数 | 0歳 | 1歳 | 2歳 | 3歳 | 4歳 | 0~4 | 5~9 | 10~14 | 15~19 | 20~24 | 25~29 | 30~34 |
|---------|---------------------|----|-----|----|----|----|----|----|-----|-----|-------|-------|-------|-------|-------|
| 10500 | 喘息 | 総数 | 5 | - | - | - | - | - | - | - | - | - | - | - | - |
| | | 男 | - | - | - | - | - | - | - | - | - | - | - | - | - |
| | 女 | 5 | - | - | - | - | - | - | - | - | - | - | - | - | - |
| 10600 | その他の呼吸器系の疾患 | 総数 | 153 | - | 1 | - | - | - | 1 | - | - | - | - | - | - |
| | | 男 | 83 | - | - | - | - | - | - | - | - | - | - | - | - |
| | | 女 | 70 | - | 1 | - | - | - | 1 | - | - | - | - | - | - |
| 11000 | 消化器系の疾患 | 総数 | 154 | 2 | - | - | - | - | 2 | - | - | - | - | - | - |
| | | 男 | 85 | 1 | - | - | - | - | 1 | - | - | - | - | - | - |
| | | 女 | 69 | 1 | - | - | - | - | 1 | - | - | - | - | - | - |
| 11100 | 胃潰瘍及び十二指腸潰瘍 | 総数 | 12 | - | - | - | - | - | - | - | - | - | - | - | - |
| | | 男 | 6 | - | - | - | - | - | - | - | - | - | - | - | - |
| | | 女 | 6 | - | - | - | - | - | - | - | - | - | - | - | - |
| 11200 | ヘルニア及び腸閉塞 | 総数 | 18 | - | - | - | - | - | - | - | - | - | - | - | - |
| | | 男 | 6 | - | - | - | - | - | - | - | - | - | - | - | - |
| | | 女 | 12 | - | - | - | - | - | - | - | - | - | - | - | - |
| 11300 | 肝疾患 | 総数 | 46 | 1 | - | - | - | - | 1 | - | - | - | - | - | - |
| | | 男 | 30 | - | - | - | - | - | - | - | - | - | - | - | - |
| | | 女 | 16 | 1 | - | - | - | - | 1 | - | - | - | - | - | - |
| 11301 | 肝硬変(アルコール性を除く) | 総数 | 26 | - | - | - | - | - | - | - | - | - | - | - | - |
| | | 男 | 15 | - | - | - | - | - | - | - | - | - | - | - | - |
| | | 女 | 11 | - | - | - | - | - | - | - | - | - | - | - | - |
| 11302 | その他の肝疾患 | 総数 | 20 | 1 | - | - | - | - | 1 | - | - | - | - | - | - |
| | | 男 | 15 | - | - | - | - | - | - | - | - | - | - | - | - |
| | | 女 | 5 | 1 | - | - | - | - | 1 | - | - | - | - | - | - |
| 11400 | その他の消化器系の疾患 | 総数 | 78 | 1 | - | - | - | - | 1 | - | - | - | - | - | - |
| | | 男 | 43 | 1 | - | - | - | - | 1 | - | - | - | - | - | - |
| | | 女 | 35 | - | - | - | - | - | - | - | - | - | - | - | - |
| 12000 | 皮膚及び皮下組織の疾患 | 総数 | 1 | - | - | - | - | - | - | - | - | - | - | - | - |
| | | 男 | - | - | - | - | - | - | - | - | - | - | - | - | - |
| | | 女 | 1 | - | - | - | - | - | - | - | - | - | - | - | - |
| 13000 | 筋骨格系及び結合組織の疾患 | 総数 | 18 | - | - | - | - | - | - | - | - | - | - | - | - |
| | | 男 | 6 | - | - | - | - | - | - | - | - | - | - | - | - |
| | | 女 | 12 | - | - | - | - | - | - | - | - | - | - | - | - |
| 14000 | 尿路器系の疾患 | 総数 | 92 | - | - | - | - | - | - | - | - | - | - | - | - |
| | | 男 | 47 | - | - | - | - | - | - | - | - | - | - | - | - |
| | | 女 | 45 | - | - | - | - | - | - | - | - | - | - | - | - |
| 14100 | 糸球体疾患及び腎尿管間質性疾患 | 総数 | 12 | - | - | - | - | - | - | - | - | - | - | - | - |
| | | 男 | 6 | - | - | - | - | - | - | - | - | - | - | - | - |
| | | 女 | 6 | - | - | - | - | - | - | - | - | - | - | - | - |
| 14200 | 腎不全 | 総数 | 63 | - | - | - | - | - | - | - | - | - | - | - | - |
| | | 男 | 36 | - | - | - | - | - | - | - | - | - | - | - | - |
| | | 女 | 27 | - | - | - | - | - | - | - | - | - | - | - | - |
| 14201 | 急性腎不全 | 総数 | 17 | - | - | - | - | - | - | - | - | - | - | - | - |
| | | 男 | 6 | - | - | - | - | - | - | - | - | - | - | - | - |
| | | 女 | 11 | - | - | - | - | - | - | - | - | - | - | - | - |
| 14202 | 慢性腎不全 | 総数 | 36 | - | - | - | - | - | - | - | - | - | - | - | - |
| | | 男 | 25 | - | - | - | - | - | - | - | - | - | - | - | - |
| | | 女 | 11 | - | - | - | - | - | - | - | - | - | - | - | - |
| 14203 | 詳細不明の腎不全 | 総数 | 10 | - | - | - | - | - | - | - | - | - | - | - | - |
| | | 男 | 5 | - | - | - | - | - | - | - | - | - | - | - | - |
| | | 女 | 5 | - | - | - | - | - | - | - | - | - | - | - | - |
| 14300 | その他の尿路器系の疾患 | 総数 | 17 | - | - | - | - | - | - | - | - | - | - | - | - |
| | | 男 | 5 | - | - | - | - | - | - | - | - | - | - | - | - |
| | | 女 | 12 | - | - | - | - | - | - | - | - | - | - | - | - |
| 15000 | 妊娠, 分娩及び産じょく | 総数 | - | - | - | - | - | - | - | - | - | - | - | - | - |
| | | 男 | - | - | - | - | - | - | - | - | - | - | - | - | - |
| | | 女 | - | - | - | - | - | - | - | - | - | - | - | - | - |
| 16000 | 周産期に発生した病態 | 総数 | 2 | 2 | - | - | - | - | 2 | - | - | - | - | - | - |
| | | 男 | - | - | - | - | - | - | - | - | - | - | - | - | - |
| | | 女 | 2 | 2 | - | - | - | - | 2 | - | - | - | - | - | - |
| 16100 | 妊娠期間及び胎児発育に関連する障害 | 総数 | - | - | - | - | - | - | - | - | - | - | - | - | - |
| | | 男 | - | - | - | - | - | - | - | - | - | - | - | - | - |
| | | 女 | - | - | - | - | - | - | - | - | - | - | - | - | - |
| 16200 | 出産外傷 | 総数 | - | - | - | - | - | - | - | - | - | - | - | - | - |
| | | 男 | - | - | - | - | - | - | - | - | - | - | - | - | - |
| | | 女 | - | - | - | - | - | - | - | - | - | - | - | - | - |
| 16300 | 周産期に特異的な呼吸障害及び心血管障害 | 総数 | 2 | 2 | - | - | - | - | 2 | - | - | - | - | - | - |
| | | 男 | - | - | - | - | - | - | - | - | - | - | - | - | - |
| | | 女 | 2 | 2 | - | - | - | - | 2 | - | - | - | - | - | - |
| 16400 | 周産期に特異的な感染症 | 総数 | - | - | - | - | - | - | - | - | - | - | - | - | - |
| | | 男 | - | - | - | - | - | - | - | - | - | - | - | - | - |
| | | 女 | - | - | - | - | - | - | - | - | - | - | - | - | - |
| 16500 | 胎児及び新生児の出血性障害及び血液障害 | 総数 | - | - | - | - | - | - | - | - | - | - | - | - | - |
| | | 男 | - | - | - | - | - | - | - | - | - | - | - | - | - |
| | | 女 | - | - | - | - | - | - | - | - | - | - | - | - | - |
| 16600 | その他の周産期に発生した病態 | 総数 | - | - | - | - | - | - | - | - | - | - | - | - | - |
| | | 男 | - | - | - | - | - | - | - | - | - | - | - | - | - |
| | | 女 | - | - | - | - | - | - | - | - | - | - | - | - | - |
| 17000 | 先天奇形, 変形及び染色体異常 | 総数 | 5 | 4 | - | - | - | - | 4 | - | - | - | - | - | - |
| | | 男 | 4 | 3 | - | - | - | - | 3 | - | - | - | - | - | - |
| | | 女 | 1 | 1 | - | - | - | - | 1 | - | - | - | - | - | - |

(平成22年)

| 35～39 | 40～44 | 45～49 | 50～54 | 55～59 | 60～64 | 65～69 | 70～74 | 75～79 | 80～84 | 85～89 | 90～94 | 95～99 | 100～ | 不詳 | 死因分類コード |
|-------|-------|-------|-------|-------|-------|-------|-------|-------|-------|-------|-------|-------|------|----|---------|
| - | - | - | - | - | - | - | - | 1 | - | 2 | 1 | - | 1 | - | 10500 |
| - | - | - | - | - | - | - | - | - | - | - | - | - | - | - | - |
| - | - | - | - | - | - | - | - | 1 | - | 2 | 1 | - | 1 | - | - |
| - | 2 | - | - | 2 | 2 | 12 | 18 | 30 | 25 | 23 | 25 | 12 | 1 | - | 10600 |
| - | 1 | - | - | 2 | 1 | 8 | 11 | 17 | 17 | 16 | 7 | 3 | - | - | - |
| - | 1 | - | - | - | 1 | 4 | 7 | 13 | 8 | 7 | 18 | 9 | 1 | - | - |
| 3 | 3 | 5 | 5 | 6 | 10 | 7 | 14 | 18 | 25 | 25 | 22 | 9 | - | - | 11000 |
| 3 | 3 | 4 | 4 | 6 | 7 | 7 | 8 | 9 | 16 | 10 | 4 | 3 | - | - | - |
| - | - | 1 | 1 | - | 3 | - | 6 | 9 | 9 | 15 | 18 | 6 | - | - | - |
| - | - | - | - | - | 2 | - | 1 | 1 | 1 | 3 | 4 | - | - | - | 11100 |
| - | - | - | - | - | 2 | - | 1 | 1 | 1 | 1 | 1 | - | - | - | - |
| - | - | - | - | - | 2 | - | 1 | - | 1 | 1 | 1 | - | - | - | - |
| - | - | - | - | - | - | - | - | 1 | - | 2 | 3 | - | - | - | - |
| - | - | - | - | 1 | 1 | 1 | - | 4 | 2 | 5 | 3 | 1 | - | - | 11200 |
| - | - | - | - | 1 | - | 1 | - | 2 | 1 | 1 | - | - | - | - | - |
| - | - | - | - | - | 1 | - | - | 2 | 1 | 4 | 3 | 1 | - | - | - |
| 2 | 2 | 3 | 4 | 3 | 5 | 5 | 8 | 4 | 4 | 3 | 2 | - | - | - | 11300 |
| 2 | 2 | 2 | 3 | 3 | 3 | 5 | 4 | 2 | 3 | 1 | - | - | - | - | - |
| - | - | 1 | 1 | - | 2 | - | 4 | 2 | 1 | 2 | 2 | - | - | - | - |
| 1 | - | - | 3 | 2 | 1 | 4 | 6 | 4 | 3 | - | 2 | - | - | - | 11301 |
| 1 | - | - | 2 | 2 | - | 4 | 2 | 2 | 2 | - | - | - | - | - | - |
| - | - | - | 1 | - | 1 | - | 4 | 2 | 1 | - | 2 | - | - | - | - |
| 1 | 2 | 3 | 1 | 1 | 4 | 1 | 2 | - | 1 | 3 | - | - | - | - | 11302 |
| 1 | 2 | 2 | 1 | 1 | 3 | 1 | 2 | - | 1 | 1 | - | - | - | - | - |
| - | - | 1 | - | - | 1 | - | - | - | - | 2 | - | - | - | - | - |
| 1 | 1 | 2 | 1 | 2 | 2 | 1 | 5 | 9 | 18 | 14 | 13 | 8 | - | - | 11400 |
| 1 | 1 | 2 | 1 | 2 | 2 | 1 | 3 | 5 | 11 | 7 | 3 | 3 | - | - | - |
| - | - | - | - | - | - | - | 2 | 4 | 7 | 7 | 10 | 5 | - | - | - |
| - | - | - | - | - | - | - | - | - | - | - | 1 | - | - | - | 12000 |
| - | - | - | - | - | - | - | - | - | - | - | - | - | - | - | - |
| - | - | - | - | - | - | - | - | - | - | - | 1 | - | - | - | - |
| - | - | - | 1 | - | - | 3 | 1 | 7 | 3 | 2 | - | 1 | - | - | 13000 |
| - | - | - | 1 | - | - | 1 | - | 2 | 1 | - | - | 1 | - | - | - |
| - | - | - | - | - | - | 2 | 1 | 5 | 2 | 2 | - | - | - | - | - |
| - | - | - | - | 3 | 5 | 4 | 10 | 14 | 18 | 18 | 17 | 3 | - | - | 14000 |
| - | - | - | - | 2 | 4 | 2 | 6 | 6 | 10 | 11 | 5 | 1 | - | - | - |
| - | - | - | - | 1 | 1 | 2 | 4 | 8 | 8 | 7 | 12 | 2 | - | - | - |
| - | - | - | - | 1 | - | - | 1 | 5 | 1 | 2 | 2 | - | - | - | 14100 |
| - | - | - | - | 1 | - | - | 1 | 2 | - | 1 | 1 | - | - | - | - |
| - | - | - | - | - | - | - | - | 3 | 1 | 1 | 1 | - | - | - | - |
| - | - | - | - | 2 | 4 | 3 | 8 | 7 | 14 | 14 | 9 | 2 | - | - | 14200 |
| - | - | - | - | 1 | 3 | 2 | 4 | 4 | 9 | 9 | 4 | - | - | - | - |
| - | - | - | - | 1 | 1 | 1 | 4 | 3 | 5 | 5 | 5 | 2 | - | - | - |
| - | - | - | - | - | - | - | 2 | 2 | 2 | 6 | 3 | 2 | - | - | 14201 |
| - | - | - | - | - | - | - | - | 1 | - | 3 | 2 | - | - | - | - |
| - | - | - | - | - | - | - | 2 | 1 | 2 | 3 | 1 | 2 | - | - | - |
| - | - | - | - | 1 | 4 | 3 | 6 | 5 | 9 | 6 | 2 | - | - | - | 14202 |
| - | - | - | - | 1 | 3 | 2 | 4 | 3 | 6 | 4 | 2 | - | - | - | - |
| - | - | - | - | - | 1 | 1 | 2 | 2 | 3 | 2 | - | - | - | - | - |
| - | - | - | - | 1 | - | - | - | - | 3 | 2 | 4 | - | - | - | 14203 |
| - | - | - | - | - | - | - | - | - | - | - | - | - | - | - | - |
| - | - | - | - | 1 | - | - | - | - | - | - | 4 | - | - | - | - |
| - | - | - | - | - | 1 | 1 | 1 | 2 | 3 | 2 | 6 | 1 | - | - | 14300 |
| - | - | - | - | - | 1 | - | 1 | - | 1 | 1 | - | 1 | - | - | - |
| - | - | - | - | - | - | 1 | - | 2 | 2 | 1 | 6 | - | - | - | - |
| - | - | - | - | - | - | - | - | - | - | - | - | - | - | - | 15000 |
| - | - | - | - | - | - | - | - | - | - | - | - | - | - | - | - |
| - | - | - | - | - | - | - | - | - | - | - | - | - | - | - | 16000 |
| - | - | - | - | - | - | - | - | - | - | - | - | - | - | - | - |
| - | - | - | - | - | - | - | - | - | - | - | - | - | - | - | 16100 |
| - | - | - | - | - | - | - | - | - | - | - | - | - | - | - | - |
| - | - | - | - | - | - | - | - | - | - | - | - | - | - | - | 16200 |
| - | - | - | - | - | - | - | - | - | - | - | - | - | - | - | - |
| - | - | - | - | - | - | - | - | - | - | - | - | - | - | - | 16300 |
| - | - | - | - | - | - | - | - | - | - | - | - | - | - | - | - |
| - | - | - | - | - | - | - | - | - | - | - | - | - | - | - | 16400 |
| - | - | - | - | - | - | - | - | - | - | - | - | - | - | - | - |
| - | - | - | - | - | - | - | - | - | - | - | - | - | - | - | 16500 |
| - | - | - | - | - | - | - | - | - | - | - | - | - | - | - | - |
| - | - | - | - | - | - | - | - | - | - | - | - | - | - | - | 16600 |
| - | - | - | - | - | - | - | - | - | - | - | - | - | - | - | - |
| - | - | - | - | - | - | - | - | 1 | - | - | - | - | - | - | 17000 |
| - | - | - | - | - | - | - | - | 1 | - | - | - | - | - | - | - |

表3-10 性・年齢(5歳階級)・死因簡単分類別にみた死亡数(その5)

| 死因分類コード | 死因簡単分類 | 性 | 総数 | 0歳 | 1歳 | 2歳 | 3歳 | 4歳 | 0~4 | 5~9 | 10~14 | 15~19 | 20~24 | 25~29 | 30~34 |
|---------|-------------------------------------|----|-----|----|----|----|----|----|-----|-----|-------|-------|-------|-------|-------|
| 17100 | 神経系の先天奇形 | 総数 | - | - | - | - | - | - | - | - | - | - | - | - | - |
| | | 男 | - | - | - | - | - | - | - | - | - | - | - | - | - |
| 17200 | 循環器系の先天奇形 | 総数 | 3 | 3 | - | - | - | - | 3 | - | - | - | - | - | - |
| | | 男 | 2 | 2 | - | - | - | - | 2 | - | - | - | - | - | - |
| 17201 | 心臓の先天奇形 | 総数 | 2 | 2 | - | - | - | - | 2 | - | - | - | - | - | - |
| | | 男 | 1 | 1 | - | - | - | - | 1 | - | - | - | - | - | - |
| 17202 | その他の循環器系の先天奇形 | 総数 | 1 | 1 | - | - | - | - | 1 | - | - | - | - | - | - |
| | | 男 | 1 | 1 | - | - | - | - | 1 | - | - | - | - | - | - |
| 17300 | 消化器系の先天奇形 | 総数 | - | - | - | - | - | - | - | - | - | - | - | - | - |
| | | 男 | - | - | - | - | - | - | - | - | - | - | - | - | - |
| 17400 | その他の先天奇形及び変形 | 総数 | 2 | 1 | - | - | - | - | 1 | - | - | - | - | - | - |
| | | 男 | 2 | 1 | - | - | - | - | 1 | - | - | - | - | - | - |
| 17500 | 染色体異常,他に分類されないもの | 総数 | - | - | - | - | - | - | - | - | - | - | - | - | - |
| | | 男 | - | - | - | - | - | - | - | - | - | - | - | - | - |
| 18000 | 症状,徴候及び異常臨床所見・異常検査所見で他に分類されないもの | 総数 | 267 | 1 | - | 1 | - | - | 2 | - | 1 | - | 1 | 2 | 1 |
| | | 男 | 100 | 1 | - | - | - | - | 1 | - | 1 | - | 1 | - | - |
| 18100 | 老衰 | 総数 | 185 | - | - | - | - | - | - | - | - | - | - | - | - |
| | | 男 | 47 | - | - | - | - | - | - | - | - | - | - | - | - |
| 18200 | 乳幼児突然死症候群 | 総数 | - | - | - | - | - | - | - | - | - | - | - | - | - |
| | | 男 | - | - | - | - | - | - | - | - | - | - | - | - | - |
| 18300 | その他の症状,徴候及び異常臨床所見・異常検査所見で他に分類されないもの | 総数 | 82 | 1 | - | 1 | - | - | 2 | - | 1 | - | 1 | 2 | 1 |
| | | 男 | 53 | 1 | - | - | - | - | 1 | - | 1 | - | 1 | - | - |
| 20000 | 傷病及び死亡の外因 | 総数 | 241 | - | - | - | - | - | - | - | 1 | 4 | 7 | 8 | 11 |
| | | 男 | 155 | - | - | - | - | - | - | - | - | 2 | 6 | 6 | 7 |
| 20100 | 不慮の事故 | 総数 | 123 | - | - | - | - | - | - | - | 1 | 2 | 1 | 3 | - |
| | | 男 | 76 | - | - | - | - | - | - | - | - | 2 | 1 | 3 | - |
| 20101 | 交通事故 | 総数 | 40 | - | - | - | - | - | - | - | - | 2 | 1 | 3 | - |
| | | 男 | 29 | - | - | - | - | - | - | - | - | 2 | 1 | 3 | - |
| 20102 | 転倒・転落 | 総数 | 20 | - | - | - | - | - | - | - | - | - | - | - | - |
| | | 男 | 14 | - | - | - | - | - | - | - | - | - | - | - | - |
| 20103 | 不慮の溺死及び溺水 | 総数 | 12 | - | - | - | - | - | - | - | 1 | - | - | - | - |
| | | 男 | 4 | - | - | - | - | - | - | - | - | - | - | - | - |
| 20104 | 不慮の窒息 | 総数 | 19 | - | - | - | - | - | - | - | 1 | - | - | - | - |
| | | 男 | 6 | - | - | - | - | - | - | - | - | - | - | - | - |
| 20105 | 煙,火及び火炎への曝露 | 総数 | 7 | - | - | - | - | - | - | - | - | - | - | - | - |
| | | 男 | 7 | - | - | - | - | - | - | - | - | - | - | - | - |
| 20106 | 有害物質による不慮の中毒及び有害物質への曝露 | 総数 | - | - | - | - | - | - | - | - | - | - | - | - | - |
| | | 男 | - | - | - | - | - | - | - | - | - | - | - | - | - |
| 20107 | その他の不慮の事故 | 総数 | 25 | - | - | - | - | - | - | - | - | - | - | - | - |
| | | 男 | 16 | - | - | - | - | - | - | - | - | - | - | - | - |
| 20200 | 自殺 | 総数 | 105 | - | - | - | - | - | - | - | - | 2 | 6 | 5 | 11 |
| | | 男 | 72 | - | - | - | - | - | - | - | - | - | 5 | 3 | 7 |
| 20300 | 他殺 | 総数 | - | - | - | - | - | - | - | - | - | - | - | - | - |
| | | 男 | - | - | - | - | - | - | - | - | - | - | - | - | - |
| 20400 | その他の外因 | 総数 | 13 | - | - | - | - | - | - | - | - | - | - | - | - |
| | | 男 | 7 | - | - | - | - | - | - | - | - | - | - | - | - |

(平成22年)

| 35～39 | 40～44 | 45～49 | 50～54 | 55～59 | 60～64 | 65～69 | 70～74 | 75～79 | 80～84 | 85～89 | 90～94 | 95～99 | 100～ | 不詳 | 死因分類コード |
|-------|-------|-------|-------|-------|-------|-------|-------|-------|-------|-------|-------|-------|------|----|---------|
| - | - | - | - | - | - | - | - | - | - | - | - | - | - | - | 17100 |
| - | - | - | - | - | - | - | - | - | - | - | - | - | - | - | 17200 |
| - | - | - | - | - | - | - | - | - | - | - | - | - | - | - | 17201 |
| - | - | - | - | - | - | - | - | - | - | - | - | - | - | - | 17202 |
| - | - | - | - | - | - | - | - | - | - | - | - | - | - | - | 17300 |
| - | - | - | - | - | - | - | - | 1 | - | - | - | - | - | - | 17400 |
| - | - | - | - | - | - | - | - | 1 | - | - | - | - | - | - | 17500 |
| 3 | 4 | 2 | 5 | 7 | 7 | 4 | 11 | 6 | 30 | 49 | 75 | 45 | 12 | - | 18000 |
| 2 | 3 | 2 | 5 | 7 | 6 | 3 | 9 | 3 | 14 | 17 | 17 | 6 | 3 | - | |
| 1 | 1 | - | - | - | 1 | 1 | 2 | 3 | 16 | 32 | 58 | 39 | 9 | - | |
| - | - | - | - | - | - | 1 | 1 | 2 | 18 | 39 | 69 | 44 | 11 | - | 18100 |
| - | - | - | - | - | - | - | 1 | - | 8 | 13 | 16 | 6 | 2 | - | |
| - | - | - | - | - | - | - | - | 2 | 10 | 26 | 53 | 38 | 9 | - | 18200 |
| 3 | 4 | 2 | 5 | 7 | 7 | 3 | 10 | 4 | 12 | 10 | 6 | 1 | 1 | - | 18300 |
| 2 | 3 | 2 | 5 | 7 | 6 | 2 | 8 | 3 | 6 | 4 | 1 | - | 1 | - | |
| 1 | 1 | - | - | - | 1 | 1 | 2 | 1 | 6 | 6 | 5 | 1 | - | - | |
| 9 | 13 | 12 | 10 | 21 | 24 | 24 | 16 | 20 | 25 | 15 | 17 | 3 | 1 | - | 20000 |
| 6 | 9 | 12 | 6 | 19 | 18 | 16 | 8 | 12 | 13 | 9 | 4 | 1 | 1 | - | |
| 3 | 4 | - | 4 | 2 | 6 | 8 | 8 | 8 | 12 | 6 | 13 | 2 | - | - | |
| 3 | 4 | 4 | 4 | 5 | 9 | 11 | 12 | 17 | 19 | 11 | 14 | 2 | 1 | - | 20100 |
| 3 | 4 | 4 | 3 | 5 | 8 | 6 | 6 | 10 | 9 | 7 | 4 | - | 1 | - | |
| - | - | - | 1 | - | 1 | 5 | 6 | 7 | 10 | 4 | 10 | 2 | - | - | 20101 |
| 2 | 3 | 2 | - | 2 | 4 | 7 | 4 | 4 | 4 | 2 | - | - | - | - | |
| 2 | 3 | 2 | - | 2 | 3 | 3 | 4 | 2 | - | 2 | - | - | - | - | 20102 |
| - | - | - | 2 | - | 1 | 4 | - | 2 | 4 | - | - | - | - | - | |
| - | - | - | 2 | - | 2 | 1 | - | 2 | 4 | 2 | 1 | - | - | - | 20103 |
| - | - | - | - | - | - | - | - | 1 | 1 | - | 3 | 1 | - | - | |
| - | - | - | - | - | - | 1 | 3 | - | 2 | 4 | 1 | - | - | - | 20104 |
| - | - | - | - | - | - | - | 1 | - | 1 | 2 | - | - | - | - | |
| 1 | - | - | - | 2 | 1 | - | 2 | - | 1 | 2 | 1 | - | - | - | 20105 |
| 1 | - | - | - | 2 | 1 | - | 4 | 3 | 2 | 1 | 4 | 1 | - | - | |
| - | - | - | - | - | - | - | 4 | 2 | 2 | 1 | 3 | 1 | - | - | 20106 |
| - | 1 | 1 | - | 1 | - | 1 | - | 2 | 1 | - | - | - | - | - | |
| - | 1 | 1 | - | 1 | - | 1 | - | 2 | 1 | - | - | - | - | - | 20107 |
| - | - | - | - | - | - | - | - | - | - | - | - | - | - | - | |
| - | - | 1 | 2 | - | 2 | 1 | 1 | 5 | 5 | 2 | 5 | - | 1 | - | 20200 |
| 6 | 8 | 8 | 5 | 15 | 13 | 11 | 4 | 2 | 3 | 4 | 1 | 1 | - | - | |
| 3 | 5 | 8 | 3 | 13 | 10 | 8 | 2 | 1 | 1 | 2 | - | 1 | - | - | |
| 3 | 3 | - | 2 | 2 | 3 | 3 | 2 | 1 | 2 | 2 | 1 | - | - | - | 20300 |
| - | - | - | - | - | - | - | - | - | - | - | - | - | - | - | |
| - | 1 | - | 1 | 1 | 2 | 2 | - | 1 | 3 | - | 2 | - | - | - | 20400 |
| - | - | - | - | 1 | - | 2 | - | 1 | 3 | - | - | - | - | - | |
| - | 1 | - | 1 | - | 2 | - | - | - | - | - | 2 | - | - | - | |

表3-11 主要死因の死亡数及び死亡率の年次推移(総数)

| 年次 | 総数 | 結核 | 悪性 新生物 | 糖尿病 | 高血圧 性疾患 | 心疾患 | 脳血管 疾患 | 肺炎 | 喘息 | 胃潰瘍及 び十二指 腸潰瘍 | 肝疾患 | 腎不全 | 老衰 | 不慮の 事故 | (再掲) 交通事 故 | 自殺 |
|----------------|-------|------|-----------|------|------------|-------|-----------|------|------|---------------------|------|------|------|-----------|------------------|------|
| | | Hi01 | Hi02 | Hi03 | Hi04 | Hi05 | Hi06 | Hi07 | Hi09 | Hi10 | Hi11 | Hi12 | Hi13 | Hi14 | Hi15 | Hi16 |
| 死 亡 数 | | | | | | | | | | | | | | | | |
| S56 | 2,017 | 12 | 455 | 25 | 45 | 322 | 465 | 113 | 19 | 24 | 51 | 15 | 65 | 97 | 65 | 75 |
| S57 | 2,017 | 16 | 466 | 28 | 48 | 331 | 452 | 114 | 21 | 19 | 53 | 26 | 59 | 67 | 46 | 69 |
| S58 | 2,082 | 12 | 513 | 18 | 42 | 325 | 434 | 134 | 22 | 15 | 45 | 28 | 73 | 106 | 52 | 72 |
| S59 | 2,056 | 16 | 482 | 32 | 39 | 354 | 425 | 135 | 15 | 10 | 51 | 23 | 62 | 88 | 42 | 69 |
| S60 | 2,152 | 15 | 507 | 31 | 38 | 384 | 457 | 129 | 22 | 16 | 56 | 19 | 50 | 97 | 56 | 75 |
| S61 | 2,079 | 18 | 574 | 28 | 31 | 377 | 377 | 116 | 16 | 14 | 54 | 22 | 58 | 91 | 53 | 78 |
| S62 | 2,121 | 6 | 551 | 30 | 35 | 375 | 374 | 168 | 13 | 6 | 55 | 32 | 59 | 98 | 67 | 74 |
| S63 | 2,333 | 13 | 606 | 28 | 26 | 449 | 403 | 181 | 13 | 9 | 67 | 37 | 57 | 95 | 55 | 94 |
| H1 | 2,313 | 15 | 626 | 25 | 30 | 432 | 412 | 177 | 13 | 10 | 59 | 28 | 67 | 103 | 63 | 61 |
| H2 | 2,507 | 10 | 672 | 29 | 22 | 467 | 412 | 260 | 16 | 10 | 64 | 32 | 54 | 105 | 63 | 56 |
| H3 | 2,491 | 10 | 657 | 25 | 30 | 476 | 406 | 230 | 17 | 7 | 80 | 39 | 50 | 106 | 61 | 84 |
| H4 | 2,626 | 6 | 717 | 36 | 20 | 526 | 440 | 229 | 16 | 7 | 47 | 51 | 59 | 108 | 56 | 90 |
| H5 | 2,734 | 7 | 750 | 29 | 25 | 537 | 412 | 277 | 25 | 12 | 64 | 38 | 63 | 120 | 55 | 65 |
| H6 | 2,591 | 8 | 735 | 25 | 22 | 445 | 423 | 240 | 18 | 11 | 56 | 46 | 56 | 106 | 65 | 74 |
| H7 | 2,640 | 6 | 790 | 50 | 27 | 396 | 461 | 207 | 24 | 7 | 55 | 36 | 58 | 103 | 59 | 63 |
| H8 | 2,667 | 12 | 813 | 43 | 19 | 427 | 417 | 197 | 20 | 6 | 56 | 52 | 67 | 102 | 48 | 67 |
| H9 | 2,662 | 5 | 848 | 31 | 15 | 455 | 434 | 185 | 12 | 5 | 58 | 39 | 60 | 94 | 47 | 70 |
| H10 | 2,820 | 11 | 866 | 29 | 14 | 470 | 434 | 209 | 16 | 8 | 56 | 51 | 76 | 110 | 45 | 111 |
| H11 | 2,860 | 8 | 889 | 33 | 13 | 492 | 391 | 252 | 19 | 8 | 52 | 57 | 69 | 102 | 39 | 90 |
| H12 | 2,880 | 9 | 915 | 40 | 12 | 467 | 438 | 223 | 5 | 16 | 54 | 40 | 66 | 97 | 43 | 101 |
| H13 | 2,892 | 8 | 943 | 38 | 15 | 456 | 419 | 224 | 9 | 13 | 48 | 51 | 69 | 97 | 38 | 85 |
| H14 | 2,968 | 6 | 915 | 51 | 14 | 449 | 430 | 267 | 10 | 7 | 41 | 52 | 64 | 92 | 33 | 102 |
| H15 | 3,200 | 7 | 995 | 40 | 12 | 532 | 485 | 277 | 7 | 12 | 42 | 45 | 85 | 89 | 40 | 110 |
| H16 | 3,154 | 6 | 981 | 38 | 11 | 517 | 457 | 280 | 5 | 7 | 52 | 54 | 86 | 97 | 36 | 101 |
| H17 | 3,381 | 10 | 991 | 36 | 13 | 602 | 395 | 419 | 7 | 9 | 57 | 56 | 127 | 119 | 40 | 102 |
| H18 | 3,410 | 2 | 1,014 | 51 | 7 | 544 | 437 | 386 | 5 | 5 | 52 | 66 | 123 | 109 | 45 | 106 |
| H19 | 3,691 | 3 | 1,157 | 51 | 11 | 624 | 468 | 348 | 6 | 10 | 54 | 60 | 99 | 119 | 37 | 118 |
| H20 | 3,935 | 5 | 1,196 | 56 | 19 | 612 | 472 | 402 | 7 | 12 | 42 | 77 | 183 | 112 | 34 | 113 |
| H21 | 3,941 | 8 | 1,191 | 41 | 16 | 658 | 436 | 410 | 9 | 6 | 53 | 85 | 137 | 106 | 24 | 144 |
| H22 | 4,059 | 3 | 1,231 | 39 | 19 | 658 | 436 | 432 | 5 | 12 | 46 | 63 | 185 | 123 | 40 | 105 |
| 死 亡 率 (人口10万対) | | | | | | | | | | | | | | | | |
| S56 | 526.3 | 3.1 | 118.7 | 6.5 | 11.7 | 84.0 | 121.3 | 29.5 | 5.0 | 6.3 | 13.3 | 3.9 | 17.0 | 25.3 | 17.0 | 19.6 |
| S57 | 518.0 | 4.1 | 119.7 | 7.2 | 12.3 | 85.0 | 116.1 | 29.3 | 5.4 | 4.9 | 13.6 | 6.7 | 15.2 | 17.2 | 11.8 | 17.7 |
| S58 | 527.8 | 3.0 | 130.1 | 4.6 | 10.6 | 82.4 | 110.0 | 34.0 | 5.6 | 3.8 | 11.4 | 7.1 | 18.5 | 26.9 | 13.2 | 18.3 |
| S59 | 514.3 | 4.0 | 120.6 | 8.0 | 9.8 | 88.6 | 106.3 | 33.8 | 3.8 | 2.5 | 12.8 | 5.8 | 15.5 | 22.0 | 10.5 | 17.3 |
| S60 | 530.9 | 3.7 | 125.1 | 7.6 | 9.4 | 94.7 | 112.7 | 31.8 | 5.4 | 3.9 | 13.8 | 4.7 | 12.3 | 23.9 | 13.8 | 18.5 |
| S61 | 505.8 | 4.4 | 139.6 | 6.8 | 7.5 | 91.7 | 91.7 | 28.2 | 3.9 | 3.4 | 13.1 | 5.4 | 14.1 | 22.1 | 12.9 | 19.0 |
| S62 | 510.6 | 1.4 | 132.7 | 7.2 | 8.4 | 90.3 | 90.0 | 40.4 | 3.1 | 1.4 | 13.2 | 7.7 | 14.2 | 23.6 | 16.1 | 17.8 |
| S63 | 556.0 | 3.1 | 144.4 | 6.7 | 6.2 | 107.0 | 96.0 | 43.1 | 3.1 | 2.1 | 16.0 | 8.8 | 13.6 | 22.6 | 13.1 | 22.4 |
| H1 | 546.9 | 3.5 | 148.0 | 5.9 | 7.1 | 102.1 | 97.4 | 41.8 | 3.1 | 2.4 | 13.9 | 6.6 | 15.8 | 24.4 | 14.9 | 14.4 |
| H2 | 587.4 | 2.3 | 157.5 | 6.8 | 5.2 | 109.4 | 96.5 | 60.9 | 3.7 | 2.3 | 15.0 | 7.5 | 12.7 | 24.6 | 14.8 | 13.1 |
| H3 | 578.0 | 2.3 | 152.4 | 5.8 | 7.0 | 110.4 | 94.2 | 53.4 | 3.9 | 1.6 | 18.6 | 9.0 | 11.6 | 24.6 | 14.2 | 19.5 |
| H4 | 607.0 | 1.4 | 165.7 | 8.3 | 4.6 | 121.6 | 101.7 | 52.9 | 3.7 | 1.6 | 10.9 | 11.8 | 13.6 | 25.0 | 12.9 | 20.8 |
| H5 | 629.9 | 1.6 | 172.8 | 6.7 | 5.8 | 123.7 | 94.9 | 63.8 | 5.8 | 2.8 | 14.7 | 8.8 | 14.5 | 27.6 | 12.7 | 15.0 |
| H6 | 595.8 | 1.8 | 169.0 | 5.7 | 5.1 | 102.3 | 97.3 | 55.2 | 4.1 | 2.5 | 12.9 | 10.6 | 12.9 | 24.4 | 14.9 | 17.0 |
| H7 | 606.4 | 1.4 | 181.5 | 11.5 | 6.2 | 91.0 | 105.9 | 47.5 | 5.5 | 1.6 | 12.6 | 8.3 | 13.3 | 23.7 | 13.6 | 14.5 |
| H8 | 608.6 | 2.7 | 185.5 | 9.8 | 4.3 | 97.4 | 95.2 | 45.0 | 4.6 | 1.4 | 12.8 | 11.9 | 15.3 | 23.3 | 11.0 | 15.3 |
| H9 | 604.5 | 1.1 | 192.6 | 7.0 | 3.4 | 103.3 | 98.6 | 42.0 | 2.7 | 1.1 | 13.2 | 8.9 | 13.6 | 21.3 | 10.7 | 15.9 |
| H10 | 637.2 | 2.5 | 195.7 | 6.6 | 3.2 | 106.2 | 98.1 | 47.2 | 3.6 | 1.8 | 12.7 | 11.5 | 17.2 | 24.9 | 10.2 | 25.1 |
| H11 | 644.0 | 1.8 | 200.2 | 7.4 | 2.9 | 110.8 | 88.0 | 56.7 | 4.3 | 1.8 | 11.7 | 12.8 | 15.5 | 23.0 | 8.8 | 20.3 |
| H12 | 648.9 | 2.0 | 206.2 | 9.0 | 2.7 | 105.2 | 98.7 | 50.2 | 1.1 | 3.6 | 12.2 | 9.0 | 14.9 | 21.9 | 9.7 | 22.8 |
| H13 | 649.7 | 1.8 | 211.9 | 8.5 | 3.4 | 102.4 | 94.1 | 50.3 | 2.0 | 2.9 | 10.8 | 11.5 | 15.5 | 21.8 | 8.5 | 19.1 |
| H14 | 662.7 | 1.3 | 204.3 | 11.4 | 3.1 | 100.3 | 96.0 | 59.6 | 2.2 | 1.6 | 9.2 | 11.6 | 14.3 | 20.5 | 7.4 | 22.8 |
| H15 | 711.6 | 1.6 | 221.3 | 8.9 | 2.7 | 118.3 | 107.9 | 61.6 | 1.6 | 2.7 | 9.3 | 10.0 | 18.9 | 19.8 | 8.9 | 24.5 |
| H16 | 696.8 | 1.3 | 216.7 | 8.4 | 2.4 | 114.2 | 101.0 | 61.9 | 1.1 | 1.5 | 11.5 | 11.9 | 19.0 | 21.4 | 8.0 | 22.3 |
| H17 | 738.7 | 2.1 | 216.5 | 7.9 | 2.8 | 131.5 | 86.3 | 91.5 | 1.5 | 2.0 | 12.5 | 12.2 | 27.7 | 26.0 | 8.7 | 22.3 |
| H18 | 742.2 | 0.4 | 220.7 | 11.1 | 1.5 | 118.4 | 95.1 | 84.0 | 1.1 | 1.1 | 12.4 | 14.4 | 26.8 | 23.7 | 9.8 | 23.1 |
| H19 | 727.8 | 0.6 | 228.1 | 10.1 | 2.2 | 123.0 | 92.3 | 68.6 | 1.2 | 2.0 | 10.6 | 11.8 | 19.5 | 23.5 | 7.3 | 23.3 |
| H20 | 772.5 | 1.0 | 234.8 | 11.0 | 3.7 | 120.2 | 92.7 | 78.9 | 1.4 | 2.4 | 8.2 | 15.1 | 35.9 | 22.0 | 6.7 | 22.2 |
| H21 | 772.6 | 1.6 | 233.5 | 8.0 | 3.1 | 129.0 | 85.5 | 80.4 | 1.8 | 1.2 | 10.4 | 16.7 | 26.9 | 20.8 | 4.7 | 28.2 |
| H22 | 793.2 | 0.6 | 240.6 | 7.6 | 3.7 | 128.6 | 85.2 | 84.4 | 1.0 | 2.3 | 9.0 | 12.3 | 36.2 | 24.0 | 7.8 | 20.5 |

表3-12 死因順位の年次推移(男)

| 年次 | 総数 | 1位 | 2位 | 3位 | 4位 | 5位 | 6位 | 7位 | 8位 | 9位 | 10位 |
|-----|-------|----------------------|-----------------------------|-----------------------------|--------------------------|------------------------|--------------------|-----------------------|---------------------------------|---------------------------------|---------------------------------|
| S56 | 1,068 | 悪性新生物 264 24.7 | 脳血管疾患 227 21.3 | 心疾患(高血圧性を除く) 156 14.6 | 不慮の事故 78 7.3 | 肺炎および気管支炎 58 5.4 | 自殺 47 4.4 | 肝硬変 36 3.6 | 老衰 23 2.1 | 高血圧性疾患 17 1.6 | 胃潰瘍及び十二指腸潰瘍 12 1.1 |
| S57 | 1,089 | 悪性新生物 270 24.8 | 脳血管疾患 224 20.6 | 心疾患(高血圧性を除く) 175 16.1 | 肺炎および気管支炎 59 5.4 | 自殺 50 4.6 | 不慮の事故 50 4.6 | 肝硬変 39 3.6 | 老衰 19 1.7 | 高血圧性疾患 18 1.7 | 腎炎・ネフローゼ症候群及びネフローゼ 18 1.7 |
| S58 | 1,133 | 悪性新生物 296 26.1 | 脳血管疾患 220 19.4 | 心疾患(高血圧性を除く) 163 14.4 | 不慮の事故 76 6.7 | 肺炎および気管支炎 70 6.2 | 自殺 44 3.9 | 肝硬変 33 2.9 | 老衰 26 2.3 | 腎炎・ネフローゼ症候群及びネフローゼ 15 1.3 | 高血圧性疾患 14 1.2 |
| S59 | 1,145 | 悪性新生物 284 24.8 | 脳血管疾患 220 19.2 | 心疾患(高血圧性を除く) 196 17.1 | 不慮の事故 67 5.9 | 肺炎および気管支炎 62 5.4 | 自殺 45 3.9 | 肝硬変 31 3.0 | 老衰 23 2.0 | 高血圧性疾患 19 1.7 | 糖尿病 13 1.3 |
| S60 | 1,148 | 悪性新生物 298 26.0 | 脳血管疾患 213 18.6 | 心疾患(高血圧性を除く) 199 17.3 | 不慮の事故 74 6.4 | 肺炎および気管支炎 72 6.3 | 自殺 54 4.7 | 肝硬変 40 3.5 | その他の循環器系の疾患 16 1.4 | 老衰 16 1.4 | 喘息 11 1.1 |
| S61 | 1,123 | 悪性新生物 330 29.4 | 心疾患(高血圧性を除く) 195 17.4 | 脳血管疾患 182 16.2 | 不慮の事故 69 6.1 | 肺炎および気管支炎 65 5.8 | 自殺 46 4.1 | 肝硬変 37 3.3 | 老衰 21 1.9 | 結核 13 1.2 | 糖尿病 11 1.0 |
| S62 | 1,175 | 悪性新生物 321 27.3 | 心疾患(高血圧性を除く) 201 17.1 | 脳血管疾患 186 15.8 | 肺炎および気管支炎 107 9.1 | 不慮の事故 70 6.0 | 自殺 45 3.8 | 肝硬変 39 3.3 | 腎炎・ネフローゼ症候群及びネフローゼ 20 1.7 | 老衰 19 1.6 | 糖尿病 14 1.2 |
| S63 | 1,260 | 悪性新生物 344 27.3 | 心疾患(高血圧性を除く) 221 17.5 | 脳血管疾患 198 15.7 | 肺炎および気管支炎 103 8.2 | 不慮の事故 67 5.3 | 自殺 55 4.4 | 肝硬変 49 3.9 | 老衰 16 1.3 | 腎炎・ネフローゼ症候群及びネフローゼ 14 1.1 | 糖尿病 11 1.1 |
| H1 | 1,288 | 悪性新生物 384 29.8 | 心疾患(高血圧性を除く) 241 18.7 | 脳血管疾患 182 14.1 | 肺炎および気管支炎 104 8.1 | 不慮の事故 63 4.9 | 肝硬変 45 3.5 | 自殺 31 2.4 | 老衰 27 2.1 | 高血圧性疾患 14 1.1 | 腎炎・ネフローゼ症候群及びネフローゼ 14 1.1 |
| H2 | 1,373 | 悪性新生物 400 29.1 | 心疾患(高血圧性を除く) 233 17.0 | 脳血管疾患 188 13.7 | 肺炎および気管支炎 158 11.5 | 不慮の事故 70 5.1 | 肝硬変 46 3.4 | 自殺 34 2.6 | その他の循環器系の疾患 21 1.5 | 腎炎・ネフローゼ症候群及びネフローゼ 17 1.2 | 老衰 16 1.2 |
| H3 | 1,359 | 悪性新生物 387 28.5 | 心疾患(高血圧性を除く) 222 16.3 | 脳血管疾患 201 14.8 | 肺炎および気管支炎 139 10.2 | 不慮の事故 80 5.9 | 肝硬変 57 4.2 | 自殺 56 4.1 | 老衰 18 1.2 | 腎炎・ネフローゼ症候群及びネフローゼ 14 1.0 | 高血圧性疾患 9 0.9 |
| H4 | 1,482 | 悪性新生物 450 30.4 | 心疾患(高血圧性を除く) 280 18.9 | 脳血管疾患 219 14.8 | 肺炎および気管支炎 122 8.2 | 不慮の事故 76 5.1 | 自殺 59 4.0 | 肝硬変 29 2.0 | 腎炎・ネフローゼ症候群及びネフローゼ 24 1.6 | 老衰 20 1.3 | 糖尿病 19 1.3 |
| H5 | 1,526 | 悪性新生物 454 29.8 | 心疾患(高血圧性を除く) 283 18.5 | 脳血管疾患 210 13.8 | 肺炎および気管支炎 157 10.3 | 不慮の事故 79 5.2 | 肝硬変 49 3.2 | 自殺 42 2.8 | 老衰 23 1.5 | 腎炎・ネフローゼ症候群及びネフローゼ 18 1.2 | 喘息 9 0.9 |
| H6 | 1,459 | 悪性新生物 460 31.5 | 心疾患(高血圧性を除く) 225 15.4 | 脳血管疾患 198 13.6 | 肺炎および気管支炎 141 9.7 | 不慮の事故 77 5.3 | 自殺 49 3.4 | 肝硬変 43 2.9 | 腎炎・ネフローゼ症候群及びネフローゼ 22 1.5 | 老衰 20 1.4 | その他の循環器系の疾患 14 1.0 |
| H7 | 1,551 | 悪性新生物 518 33.4 | 脳血管疾患 249 16.1 | 心疾患(高血圧性を除く) 214 13.8 | 肺炎 107 6.9 | 不慮の事故 78 5.0 | 自殺 48 3.1 | 肝疾患 36 2.3 | 糖尿病 25 1.6 | 老衰 22 1.4 | 腎不全 15 1.0 |
| H8 | 1,499 | 悪性新生物 508 33.9 | 脳血管疾患 214 14.3 | 心疾患(高血圧性を除く) 209 13.9 | 肺炎 117 7.8 | 不慮の事故 61 4.1 | 自殺 49 3.3 | 肝疾患 37 2.5 | 腎不全 30 2.0 | 糖尿病 21 1.4 | 老衰 13 1.3 |
| H9 | 1,549 | 悪性新生物 559 36.1 | 心疾患(高血圧性を除く) 248 16.0 | 脳血管疾患 203 13.1 | 肺炎 116 7.5 | 不慮の事故 65 4.2 | 自殺 54 3.5 | 肝疾患 41 2.6 | 老衰 19 1.2 | 腎不全 18 1.2 | 糖尿病 10 1.0 |
| H10 | 1,594 | 悪性新生物 541 33.9 | 心疾患(高血圧性を除く) 247 15.5 | 脳血管疾患 211 13.2 | 肺炎 126 7.9 | 自殺 81 5.1 | 不慮の事故 70 4.4 | 肝疾患 37 2.3 | 老衰 26 1.6 | 腎不全 24 1.5 | 糖尿病 13 0.8 |
| H11 | 1,656 | 悪性新生物 573 34.6 | 心疾患(高血圧性を除く) 260 15.7 | 脳血管疾患 182 11.1 | 肺炎 150 9.1 | 不慮の事故 73 4.4 | 自殺 62 3.7 | 肝疾患 36 2.2 | 腎不全 32 1.9 | 老衰 21 1.3 | 慢性閉塞性肺疾患、糖尿、尿管 20 1.2 |
| H12 | 1,575 | 悪性新生物 544 34.5 | 心疾患(高血圧性を除く) 239 15.2 | 脳血管疾患 216 13.7 | 肺炎 124 7.9 | 自殺 62 3.9 | 不慮の事故 61 3.9 | 肝疾患 34 2.2 | 慢性閉塞性肺疾患 25 1.6 | 糖尿病 24 1.5 | 腎不全 14 1.4 |
| H13 | 1,610 | 悪性新生物 571 35.5 | 心疾患(高血圧性を除く) 250 15.5 | 脳血管疾患 198 12.3 | 肺炎 113 7.0 | 不慮の事故 71 4.4 | 自殺 58 3.6 | 慢性閉塞性肺疾患 33 2.0 | 肝疾患 29 1.8 | 腎不全 26 1.6 | 糖尿病 19 1.2 |
| H14 | 1,605 | 悪性新生物 556 34.6 | 心疾患(高血圧性を除く) 231 14.4 | 脳血管疾患 196 12.2 | 肺炎 146 9.1 | 自殺 75 4.7 | 不慮の事故 56 3.5 | 糖尿病 31 1.9 | 肝疾患 27 1.7 | 慢性閉塞性肺疾患 24 1.5 | 腎不全 14 1.4 |
| H15 | 1,781 | 悪性新生物 599 33.6 | 心疾患(高血圧性を除く) 295 16.6 | 脳血管疾患 236 13.3 | 肺炎 156 8.8 | 自殺 71 4.0 | 不慮の事故 61 3.4 | 慢性閉塞性肺疾患 33 1.9 | 肝疾患 27 1.5 | 腎不全 24 1.3 | 糖尿病 12 1.2 |
| H16 | 1,811 | 悪性新生物 619 34.2 | 心疾患(高血圧性を除く) 285 15.7 | 脳血管疾患 225 12.4 | 肺炎 161 8.9 | 自殺 78 4.3 | 不慮の事故 61 3.4 | 肝疾患 35 1.9 | 腎不全 31 1.7 | 慢性閉塞性肺疾患 28 1.5 | 老衰 14 1.4 |
| H17 | 1,821 | 悪性新生物 567 31.1 | 心疾患(高血圧性を除く) 308 16.9 | 肺炎 214 11.8 | 脳血管疾患 189 10.4 | 自殺 80 4.4 | 不慮の事故 78 4.3 | 肝疾患 37 2.0 | 老衰 31 1.7 | 慢性閉塞性肺疾患 28 1.5 | 腎不全 13 1.3 |
| H18 | 1,897 | 悪性新生物 612 32.3 | 心疾患(高血圧性を除く) 291 15.3 | 肺炎 227 12.0 | 脳血管疾患 210 11.1 | 自殺 81 4.3 | 不慮の事故 68 3.6 | 肝疾患 37 2.0 | 老衰 29 1.5 | 腎不全 29 1.5 | 糖尿病 13 1.3 |
| H19 | 1,977 | 悪性新生物 693 35.1 | 心疾患(高血圧性を除く) 333 16.8 | 脳血管疾患 202 10.2 | 肺炎 177 9.0 | 自殺 81 4.1 | 不慮の事故 67 3.4 | 肝疾患 34 1.7 | 腎不全 28 1.4 | 糖尿病 27 1.4 | 老衰 10 1.0 |
| H20 | 2,081 | 悪性新生物 701 33.7 | 心疾患(高血圧性を除く) 299 14.4 | 肺炎 215 10.3 | 脳血管疾患 207 9.9 | 自殺 87 4.2 | 不慮の事故 76 3.7 | 老衰 43 2.1 | 腎不全 37 1.8 | 糖尿病 31 1.5 | 慢性閉塞性肺疾患 14 1.4 |
| H21 | 2,092 | 悪性新生物 696 33.3 | 心疾患(高血圧性を除く) 324 15.5 | 肺炎 235 11.2 | 脳血管疾患 208 9.9 | 自殺 99 4.7 | 不慮の事故 66 3.2 | 腎不全 46 2.2 | 老衰 38 1.8 | 慢性閉塞性肺疾患 30 1.4 | 肝疾患 13 1.3 |
| H22 | 2,157 | 悪性新生物 723 33.5 | 心疾患(高血圧性を除く) 332 15.1 | 脳血管疾患 225 10.4 | 肺炎 205 9.5 | 不慮の事故 76 3.5 | 自殺 72 3.3 | 老衰 47 2.2 | 腸管感染症 46 2.1 | 腎不全 36 1.7 | 慢性閉塞性肺疾患 16 1.6 |

表3-13 死因順位の年次推移(女)

| 年次 | 総数 | 1位 | 2位 | 3位 | 4位 | 5位 | 6位 | 7位 | 8位 | 9位 | 10位 |
|-----|-------|----------------------|---------------------------------|---------------------------------|-----------------------------|--------------------|-------------------------|-------------------------|------------------------------|------------------------------|------------------------------|
| S56 | 949 | 脳血管疾患 238 22.3 | 悪性新生物 191 17.9 | 心疾患(高血 圧性を除く) 166 15.5 | 肺炎および 気管支炎 55 5.1 | 老衰 43 4.0 | 高血圧性疾 患 28 2.6 | 自殺 28 2.6 | 不慮の事故 19 1.8 | 糖尿病 17 1.6 | 肝硬変 13 1.2 |
| S57 | 928 | 脳血管疾患 228 20.9 | 悪性新生物 196 18.0 | 心疾患(高血 圧性を除く) 156 14.3 | 肺炎および 気管支炎 55 5.1 | 老衰 40 3.7 | 高血圧性疾 患 30 2.8 | 自殺 19 1.7 | 不慮の事故 17 1.6 | 糖尿病 16 1.5 | 肝硬変 14 1.3 |
| S58 | 949 | 悪性新生物 217 19.2 | 脳血管疾患 214 18.9 | 心疾患(高血 圧性を除く) 169 14.3 | 肺炎および 気管支炎 64 5.6 | 老衰 47 4.1 | 不慮の事故 30 2.6 | 高血圧性疾 患 28 2.5 | 自殺 28 2.5 | 症状群及び ネフローゼ症 13 1.1 | 肝硬変 13 1.1 |
| S59 | 911 | 脳血管疾患 205 17.9 | 悪性新生物 198 17.3 | 心疾患(高血 圧性を除く) 158 13.8 | 肺炎および 気管支炎 68 5.9 | 老衰 39 3.4 | 不慮の事故 26 2.3 | 自殺 24 2.1 | 高血圧性疾 患 20 1.7 | 肝硬変 17 1.5 | 糖尿病 17 1.5 |
| S60 | 1,004 | 脳血管疾患 244 21.3 | 悪性新生物 209 18.2 | 心疾患(高血 圧性を除く) 185 16.1 | 肺炎および 気管支炎 57 5.0 | 老衰 34 3.0 | 高血圧性疾 患 30 2.6 | 糖尿病 24 2.1 | 不慮の事故 23 2.0 | 自殺 21 1.8 | 肝硬変 16 1.4 |
| S61 | 956 | 悪性新生物 244 21.7 | 脳血管疾患 195 17.4 | 心疾患(高血 圧性を除く) 182 16.2 | 肺炎および 気管支炎 51 4.5 | 老衰 37 3.3 | 自殺 32 2.8 | 高血圧性疾 患 22 2.0 | 不慮の事故 22 2.0 | 肝硬変 17 1.5 | 糖尿病 17 1.5 |
| S62 | 946 | 悪性新生物 230 19.6 | 脳血管疾患 188 16.0 | 心疾患(高血 圧性を除く) 174 14.8 | 肺炎および 気管支炎 61 5.2 | 老衰 40 3.4 | 自殺 29 2.5 | 不慮の事故 28 2.4 | 高血圧性疾 患 24 2.0 | 肝硬変 16 1.4 | 糖尿病 16 1.4 |
| S63 | 1,073 | 悪性新生物 262 20.8 | 心疾患(高血 圧性を除く) 228 18.1 | 脳血管疾患 205 16.3 | 肺炎および 気管支炎 78 6.2 | 老衰 41 3.3 | 自殺 39 3.1 | 不慮の事故 28 2.2 | 症状群及び ネフローゼ症 23 1.8 | 肝硬変 18 1.4 | 高血圧性疾 患 13 1.3 |
| H1 | 1,025 | 悪性新生物 242 18.8 | 脳血管疾患 230 17.9 | 心疾患(高血 圧性を除く) 191 14.8 | 肺炎および 気管支炎 73 5.7 | 不慮の事故 40 3.1 | 老衰 40 3.1 | 自殺 30 2.3 | 高血圧性疾 患 16 1.2 | 肝硬変 14 1.1 | 症状群及び ネフローゼ症 14 1.1 |
| H2 | 1,134 | 悪性新生物 272 19.8 | 心疾患(高血 圧性を除く) 234 17.0 | 脳血管疾患 224 16.3 | 肺炎および 気管支炎 102 7.4 | 老衰 38 2.8 | 不慮の事故 35 2.5 | 自殺 22 1.6 | 高血圧性疾 患 19 1.4 | 肝硬変 18 1.3 | 糖尿病 17 1.2 |
| H3 | 1,132 | 悪性新生物 270 19.9 | 心疾患(高血 圧性を除く) 254 18.7 | 脳血管疾患 205 15.1 | 肺炎および 気管支炎 91 6.7 | 老衰 34 2.5 | 自殺 28 2.1 | 不慮の事故 26 1.9 | 症状群及び ネフローゼ症 25 1.8 | 肝硬変 23 1.7 | 高血圧性疾 患 18 1.3 |
| H4 | 1,144 | 悪性新生物 267 18.0 | 心疾患(高血 圧性を除く) 246 16.6 | 脳血管疾患 221 14.9 | 肺炎および 気管支炎 107 7.2 | 老衰 39 2.6 | 不慮の事故 32 2.2 | 自殺 31 2.1 | 症状群及び ネフローゼ症 27 1.8 | 肝硬変 18 1.2 | 糖尿病 17 1.1 |
| H5 | 1,208 | 悪性新生物 296 19.4 | 心疾患(高血 圧性を除く) 254 16.6 | 脳血管疾患 202 13.2 | 肺炎および 気管支炎 120 7.9 | 不慮の事故 41 2.7 | 老衰 40 2.6 | 自殺 23 1.5 | 症状群及び ネフローゼ症 20 1.3 | 高血圧性疾 患 19 1.2 | 糖尿病 17 1.1 |
| H6 | 1,132 | 悪性新生物 275 18.8 | 脳血管疾患 225 15.4 | 心疾患(高血 圧性を除く) 220 15.1 | 肺炎および 気管支炎 99 6.8 | 老衰 36 2.5 | 不慮の事故 29 2.0 | 自殺 25 2.0 | 症状群及び ネフローゼ症 24 1.6 | 糖尿病 14 1.0 | 肝硬変 13 0.9 |
| H7 | 1,089 | 悪性新生物 272 17.5 | 脳血管疾患 212 13.7 | 心疾患(高血 圧性を除く) 182 11.7 | 肺炎 100 6.4 | 老衰 23 1.6 | 糖尿病 25 1.6 | 不慮の事故 16 1.6 | 腎不全 21 1.4 | 肝疾患 19 1.2 | 高血圧性疾 患 12 1.2 |
| H8 | 1,168 | 悪性新生物 305 20.3 | 心疾患(高血 圧性を除く) 218 14.5 | 脳血管疾患 203 13.5 | 肺炎 80 5.3 | 老衰 48 3.2 | 不慮の事故 41 2.7 | 腎不全 22 1.5 | 糖尿病 22 1.5 | 肝疾患 19 1.3 | 自殺 18 1.2 |
| H9 | 1,113 | 悪性新生物 289 18.7 | 脳血管疾患 231 14.9 | 心疾患(高血 圧性を除く) 207 13.4 | 肺炎 69 4.5 | 老衰 41 2.6 | 不慮の事故 29 1.9 | 腎不全 21 1.4 | 肝疾患 17 1.1 | 自殺 16 1.0 | 糖尿病 15 1.0 |
| H10 | 1,226 | 悪性新生物 328 20.4 | 心疾患(高血 圧性を除く) 223 14.0 | 脳血管疾患 223 14.0 | 肺炎 83 5.2 | 老衰 50 3.1 | 不慮の事故 40 2.5 | 自殺 30 1.9 | 腎不全 27 1.7 | 肝疾患 19 1.2 | 糖尿病 16 1.0 |
| H11 | 1,204 | 悪性新生物 316 19.1 | 心疾患(高血 圧性を除く) 232 14.0 | 脳血管疾患 208 12.6 | 肺炎 102 6.2 | 老衰 48 2.9 | 不慮の事故 29 1.8 | 自殺 28 1.7 | 腎不全 25 1.5 | 肝疾患 16 1.0 | 糖尿病 13 0.8 |
| H12 | 1,305 | 悪性新生物 371 23.6 | 心疾患(高血 圧性を除く) 228 14.5 | 脳血管疾患 222 14.1 | 肺炎 99 6.3 | 老衰 48 3.0 | 不慮の事故 39 2.5 | 自殺 36 2.3 | 肝疾患 20 1.3 | 腎不全 18 1.1 | 糖尿病 16 1.0 |
| H13 | 1,282 | 悪性新生物 372 28.5 | 脳血管疾患 221 16.9 | 心疾患(高血 圧性を除く) 206 15.8 | 肺炎 111 8.5 | 老衰 42 4.2 | 不慮の事故 27 2.1 | 腎不全 26 2.0 | 肝疾患 25 1.9 | 自殺 19 1.5 | 糖尿病 19 1.5 |
| H14 | 1,363 | 悪性新生物 359 28.0 | 脳血管疾患 234 18.3 | 心疾患(高血 圧性を除く) 218 17.0 | 肺炎 121 9.4 | 老衰 45 3.5 | 不慮の事故 36 2.8 | 腎不全 30 2.3 | 自殺 27 2.1 | 糖尿病 20 1.6 | 敗血症 20 1.6 |
| H15 | 1,419 | 悪性新生物 396 29.1 | 脳血管疾患 249 18.3 | 心疾患(高血 圧性を除く) 237 17.4 | 肺炎 121 8.9 | 老衰 57 4.2 | 不慮の事故 39 2.9 | 腎不全 28 2.1 | 自殺 21 1.5 | 糖尿病 18 1.3 | その他の新 生物 16 1.2 |
| H16 | 1,343 | 悪性新生物 362 25.5 | 脳血管疾患 232 16.3 | 心疾患(高血 圧性を除く) 232 16.3 | 肺炎 119 8.4 | 老衰 60 4.2 | 不慮の事故 36 2.5 | 自殺 23 1.6 | 腎不全 23 1.6 | 肝疾患 17 1.2 | 糖尿病 15 1.1 |
| H17 | 1,560 | 悪性新生物 387 24.8 | 心疾患(高血 圧性を除く) 294 18.8 | 脳血管疾患 206 13.2 | 肺炎 205 13.1 | 老衰 96 6.2 | 不慮の事故 41 2.6 | 腎不全 33 2.1 | 自殺 22 1.4 | 肝疾患 20 1.3 | 敗血症 20 1.3 |
| H18 | 1,513 | 悪性新生物 402 25.8 | 心疾患(高血 圧性を除く) 253 16.2 | 脳血管疾患 227 14.6 | 肺炎 159 10.2 | 老衰 94 6.0 | 不慮の事故 41 2.6 | 腎不全 37 2.4 | 糖尿病 27 1.7 | 自殺 25 1.6 | 肝疾患 15 1.0 |
| H19 | 1,714 | 悪性新生物 464 30.7 | 心疾患(高血 圧性を除く) 291 19.2 | 脳血管疾患 266 17.6 | 肺炎 171 11.3 | 老衰 79 5.2 | 不慮の事故 52 3.4 | 自殺 37 2.4 | 腎不全 32 2.1 | 糖尿病 24 1.6 | 肝疾患 20 1.3 |
| H20 | 1,854 | 悪性新生物 495 28.9 | 心疾患(高血 圧性を除く) 313 18.3 | 脳血管疾患 265 15.5 | 肺炎 187 10.9 | 老衰 140 8.2 | 腎不全 40 2.3 | 不慮の事故 36 2.1 | 自殺 26 1.5 | 糖尿病 25 1.5 | 大動脈瘤及 び解離 17 1.0 |
| H21 | 1,849 | 悪性新生物 495 26.7 | 心疾患(高血 圧性を除く) 334 18.0 | 脳血管疾患 228 12.3 | 肺炎 175 9.4 | 老衰 99 5.3 | 自殺 45 2.4 | 不慮の事故 40 2.2 | 腎不全 39 2.1 | 肝疾患 25 1.3 | 糖尿病 21 1.1 |
| H22 | 1,902 | 悪性新生物 508 27.5 | 心疾患(高血 圧性を除く) 326 17.6 | 肺炎 227 12.3 | 脳血管疾患 211 11.4 | 老衰 138 7.5 | 不慮の事故 47 2.5 | 腸管感染症 35 1.9 | 自殺 33 1.8 | 腎不全 27 1.5 | 糖尿病 18 1.0 |

表3-14 年齢階級別にみた死因順位と死因別死亡数(男)

(平成22年)

| 年齢階級 | 総数 | 順位 | 死因 | 順位 | 死因 | 順位 | 死因 | 順位 | 死因 | 順位 | 死因 |
|-------|-----|-----------|-----------------------|----------|------------------|----------|-----------------------|----------|-----------------------|----------|-----------------------------------|
| | | 数 | | 数 | | 数 | | 数 | | 数 | |
| 0~4 | 5 | 1位 2 | 先天奇形, 変形 及び染色体異常 | 2位 1 | その他の消化器 系の疾患 | 2位 1 | その他の先天奇 形及び変形 | 2位 1 | 徴候及び異常臨床 所見・異常検査所見 | - | - |
| 5~9 | - | - | - | - | - | - | - | - | - | - | - |
| 10~14 | 1 | 1位 2 | 徴候及び異常臨床 所見・異常検査所見 | - | - | - | - | - | - | - | - |
| 15~19 | 2 | 1位 2 | 不慮の事故 | - | - | - | - | - | - | - | - |
| 20~24 | 7 | 1位 5 | 自殺 | 2位 1 | 不慮の事故 | 2位 1 | 徴候及び異常臨床 所見・異常検査所見 | - | - | - | - |
| 25~29 | 10 | 1位 3 | 自殺 | 1位 3 | 不慮の事故 | 3位 2 | 心疾患 (高血圧性を除く) | 4位 1 | 脳血管疾患 | 4位 1 | 大動脈瘤及び解離 |
| 30~34 | 12 | 1位 7 | 自殺 | 2位 3 | 心疾患(高血圧 性を除く) | 3位 1 | 悪性新生物 | 3位 1 | 脳血管疾患 | - | - |
| 35~39 | 17 | 1位 3 | 自殺 | 1位 3 | 不慮の事故 | 3位 2 | 心疾患 (高血圧性を除く) | 3位 2 | 肝疾患 | 3位 2 | 徴候及び異常臨床所 見・異常検査所見 |
| 40~44 | 30 | 1位 6 | 心疾患 (高血圧性を除く) | 2位 5 | 自殺 | 3位 4 | 不慮の事故 | 3位 4 | 悪性新生物 | 5位 3 | 脳血管疾患 |
| 45~49 | 47 | 1位 11 | 脳血管疾患 | 2位 8 | 自殺 | 2位 8 | 悪性新生物 | 4位 4 | 不慮の事故 | 5位 3 | 心疾患 (高血圧性を除く) |
| 50~54 | 49 | 1位 16 | 悪性新生物 | 2位 9 | 心疾患 (高血圧性を除く) | 3位 6 | 脳血管疾患 | 4位 5 | 徴候及び異常臨床 所見・異常検査所見 | 5位 3 | 肝疾患・不慮の事故・ 自殺(各3) |
| 55~59 | 125 | 1位 46 | 悪性新生物 | 2位 20 | 心疾患 (高血圧性を除く) | 3位 13 | 自殺 | 4位 10 | 脳血管疾患 | 5位 7 | 徴候及び異常臨床所 見・異常検査所見 |
| 60~64 | 171 | 1位 68 | 悪性新生物 | 2位 24 | 心疾患 (高血圧性を除く) | 3位 16 | 脳血管疾患 | 4位 10 | 自殺 | 5位 8 | 肺炎・不慮の事故 (各8) |
| 65~69 | 194 | 1位 92 | 悪性新生物 | 2位 29 | 心疾患 (高血圧性を除く) | 3位 18 | 脳血管疾患 | 4位 8 | 呼吸器系の疾患 | 4位 8 | 自殺 |
| 70~74 | 269 | 1位 130 | 悪性新生物 | 2位 28 | 心疾患 (高血圧性を除く) | 3位 22 | 肺炎 | 4位 21 | 脳血管疾患 | 5位 11 | 呼吸器系の疾患 |
| 75~79 | 345 | 1位 134 | 悪性新生物 | 2位 56 | 心疾患 (高血圧性を除く) | 3位 30 | 脳血管疾患 | 4位 29 | 肺炎 | 5位 17 | 呼吸器系の疾患 |
| 80~84 | 381 | 1位 120 | 悪性新生物 | 2位 60 | 心疾患 (高血圧性を除く) | 3位 51 | 脳血管疾患 | 4位 46 | 肺炎 | 5位 17 | 呼吸器系の疾患 |
| 85~89 | 300 | 1位 76 | 悪性新生物 | 2位 52 | 心疾患 (高血圧性を除く) | 3位 43 | 肺炎 | 4位 42 | 脳血管疾患 | 5位 16 | 呼吸器系の疾患 |
| 90~94 | 135 | 1位 28 | 心疾患 (高血圧性を除く) | 2位 27 | 肺炎 | 3位 20 | 悪性新生物 | 4位 16 | 老衰 | 5位 11 | 脳血管疾患 |
| 95~99 | 50 | 1位 12 | 肺炎 | 2位 9 | 心疾患 (高血圧性を除く) | 3位 7 | 悪性新生物 | 4位 6 | 老衰 | 5位 3 | 脳血管疾患・呼吸器系の 疾患・消化器系の疾患 (各3) |
| 100~ | 7 | 1位 2 | 肺炎 | 1位 2 | 老衰 | 3位 1 | 心疾患 (高血圧性を除く) | 3位 1 | 不慮の事故 | 3位 1 | 徴候及び異常臨床所 見・異常検査所見 |

表3-15 年齢階級別にみた死因順位と死因別死亡数(女)

(平成22年)

| 年齢階級 | 総数 | 順位 | 死因 | 順位 | 死因 | 順位 | 死因 | 順位 | 死因 | 順位 | 死因 |
|-------|-----|----|---------------------|----|-------------------|----|-------------------|----|-----------|----|-------------------|
| | | 数 | | 数 | | 数 | | 数 | | 数 | |
| 0~4 | 6 | 1位 | 周産期に特異的な呼吸障害及び心血管障害 | 2位 | 呼吸器系の疾患 | 2位 | 肝疾患 | 2位 | 循環器系の先天奇形 | 2位 | 徴候及び異常臨床所見・異常検査所見 |
| | | 2 | | 1 | | 1 | | 1 | | | |
| 5~9 | 1 | 1位 | 悪性新生物 | - | — | - | — | - | — | - | — |
| | | 1 | | - | | - | | - | | | |
| 10~14 | 1 | 1位 | 不慮の事故 | - | — | - | — | - | — | - | — |
| | | 1 | | - | | - | | - | | | |
| 15~19 | 3 | 1位 | 自殺 | 2位 | 精神及び行動の障害 | - | — | - | — | - | — |
| | | 2 | | 1 | | - | | - | | | |
| 20~24 | 1 | 1位 | 自殺 | - | — | - | — | - | — | - | — |
| | | 1 | | - | | - | | - | | | |
| 25~29 | 6 | 1位 | 悪性新生物 | 1位 | 徴候及び異常臨床所見・異常検査所見 | 1位 | 自殺 | - | — | - | — |
| | | 2 | | 2 | | 2 | | - | | | |
| 30~34 | 8 | 1位 | 自殺 | 2位 | 悪性新生物 | 3位 | 徴候及び異常臨床所見・異常検査所見 | - | — | - | — |
| | | 4 | | 3 | | 1 | | - | | | |
| 35~39 | 9 | 1位 | 悪性新生物 | 1位 | 自殺 | 3位 | 敗血症 | 3位 | 肺炎 | 3位 | 徴候及び異常臨床所見・異常検査所見 |
| | | 3 | | 3 | | 1 | | 1 | | | |
| 40~44 | 17 | 1位 | 悪性新生物 | 2位 | 自殺 | 3位 | 循環器系の疾患 | 3位 | 呼吸器系の疾患 | 4位 | 敗血症 |
| | | 6 | | 3 | | 2 | | 2 | | 1 | |
| 45~49 | 25 | 1位 | 悪性新生物 | 2位 | 脳血管疾患 | 3位 | 心疾患 (高血圧性を除く) | 4位 | 肝疾患 | - | — |
| | | 19 | | 3 | | 2 | | 1 | | - | |
| 50~54 | 27 | 1位 | 悪性新生物 | 2位 | 脳血管疾患 | 3位 | その他の新生物 | 3位 | 自殺 | 5位 | 心疾患 肝疾患 |
| | | 15 | | 4 | | 2 | | 2 | | 1 | |
| 55~59 | 32 | 1位 | 悪性新生物 | 2位 | 脳血管疾患 | 2位 | 心疾患 (高血圧性を除く) | 2位 | 自殺 | 5位 | 敗血症 腎不全 |
| | | 22 | | 2 | | 2 | | 2 | | 1 | |
| 60~64 | 73 | 1位 | 悪性新生物 | 2位 | 脳血管疾患 | 3位 | 心疾患 (高血圧性を除く) | 4位 | 自殺 | 5位 | 肝疾患 |
| | | 41 | | 8 | | 7 | | 3 | | 2 | |
| 65~69 | 104 | 1位 | 悪性新生物 | 2位 | 脳血管疾患 | 3位 | 心疾患 (高血圧性を除く) | 4位 | 肺炎 | 5位 | 不慮の事故 |
| | | 50 | | 11 | | 9 | | 8 | | 5 | |
| 70~74 | 125 | 1位 | 悪性新生物 | 2位 | 心疾患 (高血圧性を除く) | 3位 | 脳血管疾患 | 4位 | 呼吸器系の疾患 | 5位 | 不慮の事故 |
| | | 45 | | 24 | | 9 | | 7 | | 6 | |
| 75~79 | 210 | 1位 | 悪性新生物 | 2位 | 心疾患 (高血圧性を除く) | 3位 | 脳血管疾患 | 4位 | 肺炎 | 5位 | 呼吸器系の疾患 |
| | | 69 | | 36 | | 20 | | 17 | | 13 | |
| 80~84 | 311 | 1位 | 悪性新生物 | 2位 | 心疾患 (高血圧性を除く) | 3位 | 脳血管疾患 | 4位 | 肺炎 | 5位 | 不慮の事故 老衰 |
| | | 80 | | 65 | | 44 | | 34 | | 10 | |
| 85~89 | 381 | 1位 | 悪性新生物 | 2位 | 心疾患 (高血圧性を除く) | 3位 | 肺炎 | 4位 | 脳血管疾患 | 5位 | 老衰 |
| | | 83 | | 74 | | 66 | | 55 | | 26 | |
| 90~94 | 369 | 1位 | 心疾患 (高血圧性を除く) | 2位 | 肺炎 | 3位 | 老衰 | 4位 | 悪性新生物 | 5位 | 脳血管疾患 |
| | | 73 | | 59 | | 53 | | 48 | | 35 | |
| 95~99 | 158 | 1位 | 老衰 | 2位 | 肺炎 | 3位 | 心疾患 (高血圧性を除く) | 4位 | 悪性新生物 | 5位 | 脳血管疾患 |
| | | 38 | | 28 | | 25 | | 20 | | 17 | |
| 100~ | 35 | 1位 | 老衰 | 2位 | 肺炎 | 3位 | 心疾患 (高血圧性を除く) | 4位 | 脳血管疾患 | 4位 | 高血圧性疾患 |
| | | 9 | | 8 | | 7 | | 2 | | 2 | |

表3-16 悪性新生物(部位別)の死亡数及び死亡率の年次推移

(総数)

| 年次 | 総数 | 食道 | 胃 | 結腸 | 直腸 | 肝 | 胆のう | 膵 | 肺 | 前立腺 | 乳房 1) | 子宮 2) | 悪性リ ンパ腫 | 白血病 | 総数 (男性) | 総数 (女性) |
|----------------|-------|-----|------|-----|-----|------|-----|-----|------|-----|----------|----------|------------|-----|------------|------------|
| 死 亡 数 | | | | | | | | | | | | | | | | |
| S55 | 437 | 13 | 149 | ... | 21 | 45 | ... | 24 | 50 | ... | 11 | 10 | ... | 21 | 258 | 179 |
| S56 | 455 | 27 | 155 | ... | 21 | 39 | ... | 21 | 60 | ... | 17 | 9 | ... | 11 | 264 | 191 |
| S57 | 466 | 16 | 136 | ... | 25 | 39 | ... | 28 | 63 | ... | 16 | 13 | ... | 13 | 270 | 196 |
| S58 | 513 | 13 | 137 | ... | 21 | 43 | ... | 24 | 53 | ... | 9 | 20 | ... | 19 | 296 | 217 |
| S59 | 482 | 17 | 151 | ... | 20 | 51 | ... | 26 | 63 | ... | 12 | 12 | ... | 24 | 284 | 198 |
| 死 亡 率 (人口10万対) | | | | | | | | | | | | | | | | |
| S55 | 115.7 | 3.4 | 39.4 | ... | 5.6 | 11.9 | ... | 6.4 | 13.2 | ... | 5.8 | 5.2 | ... | 5.6 | 138.0 | 93.8 |
| S56 | 118.7 | 7.0 | 40.4 | ... | 5.5 | 10.2 | ... | 5.5 | 15.7 | ... | 8.8 | 4.6 | ... | 2.9 | 139.2 | 98.6 |
| S57 | 119.7 | 4.1 | 34.9 | ... | 6.4 | 10.0 | ... | 7.2 | 16.2 | ... | 8.1 | 6.6 | ... | 3.3 | 140.0 | 99.7 |
| S58 | 130.1 | 3.3 | 34.7 | ... | 5.3 | 10.9 | ... | 6.1 | 13.4 | ... | 4.5 | 10.0 | ... | 4.8 | 151.5 | 109.0 |
| S59 | 120.6 | 4.3 | 37.8 | ... | 5.0 | 12.8 | ... | 6.5 | 15.8 | ... | 5.9 | 5.9 | ... | 6.0 | 143.5 | 98.1 |

1), 2) 乳房と子宮の死亡率は、女性の人口により算出

(男)

| 年次 | 総数 | 食道 | 胃 | 結腸 | 直腸 | 肝 | 胆のう | 膵 | 肺 | 前立腺 | 悪性リ ンパ腫 | 白血 病 |
|----------------|-------|------|------|------|------|------|------|------|------|------|------------|---------|
| 死 亡 数 | | | | | | | | | | | | |
| S61 | 330 | 19 | 91 | ... | 8 | 50 | ... | 12 | 62 | ... | ... | 10 |
| S62 | 321 | 17 | 80 | ... | 17 | 45 | ... | 18 | 50 | ... | ... | 6 |
| S63 | 344 | 20 | 94 | ... | 13 | 49 | ... | 25 | 54 | ... | ... | 8 |
| H1 | 384 | 21 | 110 | ... | 21 | 54 | ... | 20 | 51 | ... | ... | 10 |
| H2 | 400 | 14 | 113 | ... | 14 | 62 | ... | 23 | 76 | ... | ... | 10 |
| H3 | 387 | 11 | 90 | ... | 17 | 73 | ... | 24 | 67 | ... | ... | 10 |
| H4 | 450 | 18 | 124 | ... | 22 | 79 | ... | 17 | 67 | ... | ... | 9 |
| H5 | 454 | 19 | 115 | ... | 21 | 81 | ... | 23 | 79 | ... | ... | 9 |
| H6 | 460 | 28 | 101 | ... | 10 | 79 | ... | 29 | 82 | ... | ... | 8 |
| H7 | 518 | 28 | 112 | 35 | 25 | 93 | 18 | 26 | 95 | 20 | 7 | 4 |
| H8 | 508 | 16 | 115 | 25 | 23 | 93 | 16 | 26 | 99 | 28 | 8 | 3 |
| H9 | 559 | 28 | 125 | 41 | 29 | 96 | 22 | 28 | 100 | 16 | 11 | 9 |
| H10 | 541 | 23 | 117 | 39 | 24 | 88 | 23 | 25 | 94 | 18 | 3 | 11 |
| H11 | 573 | 23 | 121 | 37 | 27 | 110 | 14 | 31 | 112 | 20 | 14 | 14 |
| H12 | 544 | 26 | 115 | 38 | 29 | 90 | 19 | 28 | 89 | 23 | 11 | 12 |
| H13 | 571 | 26 | 115 | 34 | 24 | 82 | 20 | 31 | 145 | 15 | 11 | 5 |
| H14 | 556 | 24 | 96 | 40 | 23 | 91 | 29 | 39 | 98 | 27 | 14 | 7 |
| H15 | 599 | 28 | 105 | 42 | 19 | 90 | 23 | 32 | 122 | 37 | 18 | 20 |
| H16 | 619 | 25 | 107 | 38 | 42 | 93 | 18 | 28 | 126 | 33 | 8 | 17 |
| H17 | 567 | 24 | 103 | 39 | 25 | 74 | 22 | 39 | 123 | 29 | 15 | 9 |
| H18 | 612 | 29 | 102 | 42 | 28 | 87 | 28 | 30 | 139 | 24 | 14 | 9 |
| H19 | 693 | 28 | 124 | 50 | 45 | 95 | 19 | 39 | 157 | 31 | 17 | 13 |
| H20 | 619 | 34 | 113 | 50 | 27 | 90 | 25 | 50 | 165 | 33 | 19 | 13 |
| H21 | 609 | 22 | 129 | 44 | 33 | 79 | 30 | 48 | 164 | 31 | 11 | 18 |
| H22 | 619 | 33 | 115 | 53 | 26 | 86 | 27 | 55 | 163 | 30 | 16 | 15 |
| 死 亡 率 (人口10万対) | | | | | | | | | | | | |
| S61 | 161.8 | 9.3 | 44.6 | ... | 3.9 | 24.5 | ... | 5.9 | 30.4 | ... | ... | 4.9 |
| S62 | 155.6 | 8.2 | 38.8 | ... | 8.2 | 21.8 | ... | 8.7 | 24.2 | ... | ... | 2.9 |
| S63 | 164.9 | 9.6 | 45.1 | ... | 6.2 | 23.5 | ... | 12.0 | 25.9 | ... | ... | 3.8 |
| H1 | 182.4 | 10.0 | 52.2 | ... | 10.0 | 25.6 | ... | 9.5 | 24.2 | ... | ... | 4.7 |
| H2 | 187.6 | 6.6 | 53.0 | ... | 6.6 | 29.1 | ... | 10.8 | 35.6 | ... | ... | 4.7 |
| H3 | 179.4 | 5.1 | 41.7 | ... | 7.9 | 33.8 | ... | 11.1 | 31.1 | ... | ... | 4.6 |
| H4 | 207.8 | 8.3 | 57.3 | ... | 10.2 | 36.5 | ... | 7.9 | 30.9 | ... | ... | 4.2 |
| H5 | 208.8 | 8.7 | 52.9 | ... | 9.7 | 37.3 | ... | 10.6 | 36.3 | ... | ... | 4.1 |
| H6 | 211.2 | 12.9 | 46.4 | ... | 4.6 | 36.3 | ... | 13.3 | 37.6 | ... | ... | 3.7 |
| H7 | 237.6 | 12.8 | 51.4 | 16.1 | 11.5 | 42.7 | 8.3 | 11.9 | 43.6 | 9.2 | 3.2 | 1.8 |
| H8 | 231.4 | 7.3 | 52.4 | 11.4 | 10.5 | 42.4 | 7.3 | 11.8 | 45.1 | 12.8 | 3.6 | 1.4 |
| H9 | 253.6 | 12.7 | 56.7 | 18.6 | 13.2 | 43.5 | 10.0 | 12.7 | 45.4 | 7.3 | 5.0 | 4.1 |
| H10 | 244.2 | 10.4 | 52.8 | 17.6 | 10.8 | 39.7 | 10.4 | 11.3 | 42.4 | 8.1 | 1.4 | 5.0 |
| H11 | 258.0 | 10.4 | 54.5 | 16.7 | 12.2 | 49.5 | 6.3 | 14.0 | 50.4 | 9.0 | 6.3 | 6.3 |
| H12 | 244.9 | 11.7 | 51.8 | 17.1 | 13.1 | 40.5 | 8.6 | 12.6 | 40.1 | 10.4 | 5.0 | 5.4 |
| H13 | 256.4 | 11.7 | 51.6 | 15.3 | 10.8 | 36.8 | 9.0 | 13.9 | 65.1 | 6.7 | 4.9 | 2.2 |
| H14 | 248.4 | 10.7 | 42.9 | 17.9 | 10.3 | 40.7 | 13.0 | 17.4 | 43.8 | 12.1 | 6.3 | 3.1 |
| H15 | 266.4 | 12.5 | 46.7 | 18.7 | 8.5 | 40.0 | 10.2 | 14.2 | 54.3 | 16.5 | 8.0 | 8.9 |
| H16 | 267.6 | 11.0 | 47.3 | 16.8 | 18.6 | 41.1 | 8.0 | 12.4 | 55.7 | 14.6 | 3.5 | 7.5 |
| H17 | 247.8 | 10.5 | 45.0 | 17.1 | 10.9 | 32.4 | 9.6 | 17.1 | 53.8 | 12.7 | 6.6 | 3.9 |
| H18 | 267.6 | 12.7 | 44.6 | 18.4 | 12.2 | 38.0 | 12.2 | 13.1 | 60.8 | 10.5 | 6.1 | 3.9 |
| H19 | 272.1 | 11.0 | 48.9 | 19.7 | 17.7 | 37.5 | 7.5 | 15.4 | 61.9 | 12.2 | 6.7 | 5.1 |
| H20 | 243.0 | 13.3 | 44.4 | 19.6 | 10.6 | 35.3 | 9.8 | 19.6 | 64.8 | 13.0 | 7.5 | 5.1 |
| H21 | 238.9 | 8.6 | 50.6 | 17.3 | 12.9 | 31.0 | 11.8 | 18.8 | 64.3 | 12.2 | 4.3 | 7.1 |
| H22 | 243.1 | 13.0 | 45.2 | 20.8 | 10.2 | 33.8 | 10.6 | 21.6 | 64.0 | 11.8 | 6.3 | 5.9 |

直腸:直腸S状結腸移行部及び直腸, 肝:肝及び肝内胆管, 肺:気管, 気管支及び肺

(女)

| 年次 | 総数 | 食道 | 胃 | 結腸 | 直腸 | 肝 | 胆のう | 膵 | 肺 | 乳房 | 子宮 | 卵巣 | 悪性リンパ腫 | 白血病 |
|----------------|-------|-----|------|------|-----|------|------|------|------|------|------|-----|--------|------|
| 死 亡 数 | | | | | | | | | | | | | | |
| S61 | 244 | 5 | 62 | … | 7 | 15 | … | 18 | 20 | 14 | 10 | … | … | 6 |
| S62 | 230 | 7 | 44 | … | 11 | 18 | … | 13 | 34 | 27 | 15 | … | … | 5 |
| S63 | 262 | 6 | 59 | … | 16 | 17 | … | 19 | 34 | 13 | 20 | … | … | 7 |
| H1 | 242 | 4 | 45 | … | 7 | 17 | … | 17 | 31 | 29 | 18 | … | … | 9 |
| H2 | 272 | 1 | 56 | … | 15 | 20 | … | 22 | 29 | 20 | 13 | … | … | 12 |
| H3 | 270 | 5 | 50 | … | 6 | 22 | … | 16 | 34 | 18 | 20 | … | … | 9 |
| H4 | 267 | 4 | 65 | … | 9 | 26 | … | 16 | 27 | 22 | 11 | … | … | 6 |
| H5 | 296 | 3 | 52 | … | 11 | 35 | … | 30 | 24 | 29 | 17 | … | … | 8 |
| H6 | 275 | 7 | 35 | … | 10 | 17 | … | 22 | 28 | 27 | 13 | … | … | 3 |
| H7 | 272 | 6 | 56 | 18 | 11 | 26 | 17 | 14 | 27 | 27 | 12 | 9 | 10 | 7 |
| H8 | 305 | 3 | 55 | 30 | 15 | 25 | 20 | 18 | 40 | 22 | 17 | 14 | 4 | 4 |
| H9 | 289 | 4 | 48 | 30 | 12 | 25 | 12 | 15 | 37 | 27 | 14 | 10 | 11 | 11 |
| H10 | 325 | 5 | 51 | 48 | 12 | 29 | 21 | 21 | 33 | 27 | 18 | 14 | 9 | 3 |
| H11 | 316 | 2 | 49 | 25 | 16 | 32 | 18 | 25 | 34 | 29 | 17 | 11 | 9 | 9 |
| H12 | 371 | 6 | 58 | 30 | 13 | 28 | 17 | 27 | 53 | 22 | 24 | 16 | 14 | 3 |
| H13 | 372 | 7 | 51 | 41 | 18 | 30 | 16 | 23 | 49 | 33 | 21 | 15 | 16 | 5 |
| H14 | 359 | 4 | 68 | 29 | 14 | 25 | 31 | 28 | 30 | 34 | 18 | 8 | 10 | 4 |
| H15 | 396 | 4 | 58 | 48 | 9 | 34 | 24 | 41 | 39 | 39 | 10 | 12 | 12 | 6 |
| H16 | 362 | 1 | 52 | 32 | 9 | 29 | 34 | 19 | 48 | 37 | 20 | 13 | 11 | 8 |
| H17 | 387 | 3 | 59 | 45 | 11 | 29 | 23 | 25 | 50 | 41 | 16 | 14 | 16 | 29 |
| H18 | 402 | 8 | 59 | 50 | 15 | 38 | 17 | 21 | 56 | 39 | 16 | 20 | 13 | 5 |
| H19 | 464 | 5 | 54 | 53 | 14 | 45 | 15 | 45 | 58 | 46 | 30 | 23 | 11 | 13 |
| H20 | 441 | 5 | 69 | 44 | 24 | 34 | 36 | 52 | 58 | 56 | 19 | 19 | 16 | 9 |
| H21 | 427 | 6 | 58 | 57 | 20 | 30 | 30 | 51 | 65 | 43 | 27 | 13 | 15 | 12 |
| H22 | 441 | 11 | 77 | 58 | 18 | 40 | 18 | 38 | 64 | 44 | 22 | 23 | 14 | 14 |
| 死 亡 率 (人口10万対) | | | | | | | | | | | | | | |
| S61 | 117.8 | 2.4 | 29.9 | … | 3.4 | 7.2 | … | 8.7 | 9.7 | 6.8 | 4.8 | … | … | 2.9 |
| S62 | 110.0 | 3.3 | 21.1 | … | 5.3 | 8.6 | … | 6.2 | 16.3 | 12.9 | 7.2 | … | … | 2.4 |
| S63 | 124.2 | 2.8 | 28.0 | … | 7.6 | 8.1 | … | 9.0 | 16.1 | 6.2 | 9.5 | … | … | 3.3 |
| H1 | 113.9 | 1.9 | 21.2 | … | 3.3 | 8.0 | … | 8.0 | 14.6 | 13.7 | 8.5 | … | … | 4.2 |
| H2 | 127.4 | 0.5 | 26.2 | … | 7.0 | 9.4 | … | 10.3 | 13.6 | 9.4 | 6.1 | … | … | 5.6 |
| H3 | 125.4 | 2.3 | 23.2 | … | 2.8 | 10.2 | … | 7.4 | 15.8 | 8.4 | 9.3 | … | … | 4.2 |
| H4 | 123.6 | 1.9 | 30.1 | … | 4.2 | 12.0 | … | 7.4 | 12.5 | 10.2 | 5.1 | … | … | 2.8 |
| H5 | 136.7 | 1.4 | 24.0 | … | 5.1 | 16.2 | … | 13.9 | 11.1 | 13.4 | 7.8 | … | … | 3.7 |
| H6 | 126.7 | 3.2 | 16.1 | … | 4.6 | 7.8 | … | 10.1 | 12.9 | 12.4 | 6.0 | … | … | 1.4 |
| H7 | 125.1 | 2.8 | 25.8 | 8.3 | 5.1 | 12.0 | 7.8 | 6.4 | 12.4 | 12.4 | 5.5 | 4.1 | 4.6 | 3.2 |
| H8 | 139.4 | 1.4 | 25.1 | 13.7 | 6.9 | 11.4 | 9.1 | 8.2 | 18.3 | 10.1 | 7.8 | 6.4 | 1.8 | 1.8 |
| H9 | 131.4 | 1.8 | 21.8 | 13.6 | 5.5 | 11.4 | 5.5 | 6.8 | 16.8 | 12.3 | 6.4 | 4.5 | 5.0 | 5.0 |
| H10 | 147.0 | 2.3 | 23.1 | 21.7 | 5.4 | 13.1 | 9.5 | 9.5 | 14.9 | 12.2 | 8.1 | 6.3 | 4.1 | 1.4 |
| H11 | 142.3 | 0.9 | 22.1 | 11.3 | 7.2 | 14.4 | 8.1 | 11.3 | 15.3 | 13.1 | 7.7 | 5.0 | 4.1 | 4.1 |
| H12 | 167.4 | 2.7 | 26.2 | 13.5 | 5.9 | 12.6 | 7.7 | 12.2 | 23.9 | 9.9 | 10.8 | 7.2 | 6.3 | 1.4 |
| H13 | 167.3 | 3.1 | 22.9 | 18.4 | 8.1 | 13.5 | 7.2 | 10.3 | 22.0 | 14.8 | 9.4 | 6.7 | 7.2 | 2.2 |
| H14 | 160.2 | 1.8 | 30.4 | 12.9 | 6.2 | 11.2 | 13.8 | 12.5 | 13.4 | 15.2 | 8.0 | 3.6 | 4.5 | 1.8 |
| H15 | 176.1 | 1.8 | 25.8 | 21.3 | 4.0 | 15.1 | 10.7 | 18.2 | 17.3 | 17.3 | 4.4 | 5.3 | 5.3 | 2.7 |
| H16 | 160.0 | 0.4 | 23.0 | 14.1 | 4.0 | 12.8 | 15.0 | 8.4 | 21.2 | 16.4 | 8.8 | 5.7 | 4.9 | 3.5 |
| H17 | 169.2 | 1.3 | 25.8 | 19.7 | 4.8 | 12.7 | 10.1 | 10.9 | 21.9 | 17.9 | 7.0 | 6.1 | 7.0 | 12.7 |
| H18 | 176.7 | 3.5 | 25.9 | 22.0 | 6.6 | 16.7 | 7.5 | 9.2 | 24.6 | 17.1 | 7.0 | 8.8 | 5.7 | 2.2 |
| H19 | 183.0 | 2.0 | 21.3 | 20.9 | 5.5 | 17.7 | 5.9 | 17.7 | 22.9 | 18.1 | 11.8 | 9.1 | 4.3 | 5.1 |
| H20 | 173.2 | 2.0 | 27.1 | 17.3 | 9.4 | 13.4 | 14.1 | 20.4 | 22.8 | 22.0 | 7.5 | 7.5 | 6.3 | 3.5 |
| H21 | 167.4 | 2.4 | 22.7 | 22.3 | 7.8 | 11.8 | 11.8 | 20.0 | 25.5 | 16.9 | 10.6 | 5.1 | 5.9 | 4.7 |
| H22 | 171.5 | 4.3 | 29.9 | 22.6 | 7.0 | 15.6 | 7.0 | 14.8 | 24.9 | 17.1 | 8.6 | 8.9 | 5.4 | 5.4 |

直腸:直腸S状結腸移行部及び直腸
肝:肝及び肝内胆管
肺:気管, 気管支及び肺

表3-17 心疾患(高血圧性を除く)の病類別にみた死亡数及び死亡率の年次推移

(総数)

| 年次 | 総数 | 急性心筋 梗塞 | その他の 虚血性心 疾患 | 不整脈及 び伝導障 害 | 心不全 | 死 亡 数 | | | | | 死 亡 率 (人口10万対) | | | | |
|-----|-----|------------|--------------------|-------------------|-----|-------|------------|--------------------|-------------------|------|----------------|------------|--------------------|-------------------|-----|
| | | | | | | 総数 | 急性心筋 梗塞 | その他の 虚血性心 疾患 | 不整脈及 び伝導障 害 | 心不全 | 総数 | 急性心筋 梗塞 | その他の 虚血性心 疾患 | 不整脈及 び伝導障 害 | 心不全 |
| S55 | 343 | 96 | 47 | ... | 150 | 90.8 | 25.4 | 12.4 | ... | 39.7 | | | | | |
| S56 | 322 | 82 | 45 | ... | 121 | 84.0 | 21.4 | 11.7 | ... | 31.6 | | | | | |
| S57 | 331 | 87 | 35 | ... | 155 | 85.0 | 22.3 | 9.0 | ... | 39.8 | | | | | |
| S58 | 325 | 87 | 45 | ... | 140 | 82.4 | 22.1 | 11.4 | ... | 35.5 | | | | | |
| S59 | 354 | 74 | 41 | ... | 194 | 88.6 | 18.5 | 10.3 | ... | 48.5 | | | | | |

(性別)

| 年次 | 総数 | 男 | | | | | 女 | | | | |
|----------------|-------|-------|------------|--------------------|-------------------|------|-------|------------|--------------------|-------------------|------|
| | | 総数 | 急性心筋 梗塞 | その他の 虚血性心 疾患 | 不整脈及 び伝導障 害 | 心不全 | 総数 | 急性心筋 梗塞 | その他の 虚血性心 疾患 | 不整脈及 び伝導障 害 | 心不全 |
| 死 亡 数 | | | | | | | | | | | |
| S56 | 322 | 156 | ... | ... | ... | ... | 166 | ... | ... | ... | ... |
| S57 | 331 | 175 | ... | ... | ... | ... | 156 | ... | ... | ... | ... |
| S58 | 325 | 163 | ... | ... | ... | ... | 162 | ... | ... | ... | ... |
| S59 | 354 | 196 | ... | ... | ... | ... | 158 | ... | ... | ... | ... |
| S60 | 384 | 199 | 60 | 12 | ... | 104 | 185 | 31 | 20 | ... | 110 |
| S61 | 377 | 195 | 49 | 18 | ... | 99 | 182 | 33 | 25 | ... | 98 |
| S62 | 375 | 201 | 43 | 18 | ... | 114 | 174 | 25 | 25 | ... | 107 |
| S63 | 449 | 221 | 45 | 17 | ... | 133 | 228 | 37 | 26 | ... | 139 |
| H1 | 432 | 241 | 52 | 25 | ... | 136 | 191 | 34 | 18 | ... | 112 |
| H2 | 467 | 233 | 59 | 25 | ... | 126 | 234 | 40 | 34 | ... | 126 |
| H3 | 476 | 222 | 49 | 19 | ... | 127 | 254 | 42 | 34 | ... | 138 |
| H4 | 526 | 280 | 64 | 41 | ... | 138 | 246 | 55 | 29 | ... | 127 |
| H5 | 537 | 283 | 64 | 38 | ... | 145 | 254 | 52 | 27 | ... | 140 |
| H6 | 445 | 225 | 75 | 31 | ... | 86 | 220 | 61 | 31 | ... | 96 |
| H7 | 396 | 214 | 59 | 90 | 16 | 39 | 182 | 37 | 48 | 20 | 54 |
| H8 | 427 | 209 | 55 | 67 | 20 | 51 | 218 | 51 | 72 | 19 | 53 |
| H9 | 455 | 248 | 59 | 93 | 16 | 60 | 207 | 53 | 55 | 19 | 56 |
| H10 | 470 | 247 | 54 | 95 | 16 | 62 | 223 | 53 | 65 | 20 | 58 |
| H11 | 492 | 260 | 61 | 111 | 21 | 44 | 232 | 39 | 87 | 19 | 58 |
| H12 | 467 | 239 | 50 | 109 | 14 | 46 | 228 | 47 | 68 | 17 | 70 |
| H13 | 456 | 250 | 57 | 97 | 15 | 55 | 206 | 41 | 69 | 13 | 57 |
| H14 | 449 | 231 | 47 | 106 | 18 | 45 | 218 | 39 | 74 | 23 | 52 |
| H15 | 532 | 295 | 53 | 151 | 20 | 49 | 237 | 43 | 85 | 26 | 57 |
| H16 | 517 | 285 | 55 | 135 | 22 | 54 | 232 | 32 | 84 | 19 | 70 |
| H17 | 602 | 308 | 65 | 136 | 19 | 75 | 294 | 61 | 96 | 21 | 95 |
| H18 | 544 | 291 | 54 | 131 | 14 | 72 | 253 | 43 | 78 | 21 | 93 |
| H19 | 624 | 333 | 63 | 144 | 28 | 73 | 291 | 57 | 100 | 21 | 80 |
| H20 | 570 | 287 | 54 | 142 | 25 | 66 | 283 | 46 | 103 | 31 | 103 |
| H21 | 604 | 303 | 51 | 154 | 21 | 77 | 301 | 48 | 105 | 20 | 128 |
| H22 | 611 | 313 | 54 | 178 | 23 | 58 | 298 | 40 | 139 | 23 | 96 |
| 死 亡 率 (人口10万対) | | | | | | | | | | | |
| S56 | 84.0 | 82.3 | ... | ... | ... | ... | 85.7 | ... | ... | ... | ... |
| S57 | 85.0 | 90.8 | ... | ... | ... | ... | 79.4 | ... | ... | ... | ... |
| S58 | 82.4 | 83.4 | ... | ... | ... | ... | 81.4 | ... | ... | ... | ... |
| S59 | 88.6 | 99.1 | ... | ... | ... | ... | 78.3 | ... | ... | ... | ... |
| S60 | 94.7 | 99.0 | 29.9 | 6.0 | ... | 51.8 | 90.5 | 15.2 | 9.8 | ... | 53.8 |
| S61 | 91.7 | 95.6 | 24.0 | 8.8 | ... | 48.5 | 87.9 | 15.9 | 12.1 | ... | 47.3 |
| S62 | 90.3 | 97.4 | 20.8 | 8.7 | ... | 55.3 | 83.2 | 12.0 | 12.0 | ... | 51.2 |
| S63 | 107.0 | 106.0 | 21.6 | 8.2 | ... | 63.8 | 108.1 | 17.5 | 12.3 | ... | 65.9 |
| H1 | 102.1 | 114.5 | 24.7 | 11.9 | ... | 64.6 | 89.9 | 16.0 | 8.5 | ... | 52.7 |
| H2 | 109.4 | 109.3 | 27.7 | 11.7 | ... | 59.1 | 109.6 | 18.7 | 15.9 | ... | 59.0 |
| H3 | 110.4 | 102.9 | 22.7 | 8.8 | ... | 58.9 | 118.0 | 19.5 | 15.8 | ... | 64.1 |
| H4 | 121.6 | 129.3 | 29.6 | 18.9 | ... | 63.7 | 113.8 | 25.5 | 13.4 | ... | 58.8 |
| H5 | 123.7 | 130.1 | 29.4 | 17.5 | ... | 66.7 | 117.3 | 24.0 | 12.5 | ... | 64.6 |
| H6 | 102.3 | 103.3 | 34.4 | 14.2 | ... | 39.5 | 101.4 | 28.1 | 14.3 | ... | 44.2 |
| H7 | 91.0 | 98.2 | 27.1 | 41.3 | 7.3 | 17.9 | 83.7 | 17.0 | 22.1 | 9.2 | 24.8 |
| H8 | 97.4 | 95.2 | 25.1 | 30.5 | 9.1 | 23.2 | 99.7 | 23.3 | 32.9 | 8.7 | 24.2 |
| H9 | 103.3 | 112.5 | 26.8 | 42.2 | 7.3 | 27.2 | 94.1 | 24.1 | 25.0 | 8.6 | 25.5 |
| H10 | 106.2 | 111.5 | 24.4 | 42.9 | 7.2 | 28.0 | 100.9 | 24.0 | 29.4 | 9.0 | 26.2 |
| H11 | 110.8 | 117.1 | 27.5 | 50.0 | 9.5 | 19.8 | 104.5 | 17.6 | 39.2 | 8.6 | 26.1 |
| H12 | 105.2 | 107.6 | 22.5 | 49.1 | 6.3 | 20.7 | 102.9 | 21.2 | 30.7 | 7.7 | 31.6 |
| H13 | 102.4 | 112.2 | 25.6 | 43.5 | 6.7 | 24.7 | 92.6 | 18.4 | 31.0 | 5.8 | 25.6 |
| H14 | 100.3 | 103.2 | 21.0 | 47.4 | 8.0 | 20.1 | 97.3 | 17.4 | 33.0 | 10.3 | 23.2 |
| H15 | 118.3 | 131.2 | 23.6 | 67.2 | 8.9 | 21.8 | 105.4 | 19.1 | 37.8 | 11.6 | 25.3 |
| H16 | 114.2 | 125.9 | 24.3 | 59.6 | 9.7 | 23.9 | 102.5 | 14.1 | 37.1 | 8.4 | 30.9 |
| H17 | 131.5 | 134.5 | 28.4 | 59.4 | 8.3 | 32.8 | 128.6 | 26.7 | 42.0 | 9.2 | 41.5 |
| H18 | 119.2 | 127.2 | 23.6 | 57.3 | 6.1 | 31.5 | 111.2 | 18.9 | 34.3 | 9.2 | 40.9 |
| H19 | 123.0 | 131.3 | 24.8 | 56.8 | 11.0 | 28.8 | 114.8 | 22.5 | 39.4 | 8.3 | 31.5 |
| H20 | 111.9 | 112.7 | 21.2 | 55.8 | 9.8 | 25.9 | 111.1 | 18.1 | 40.4 | 12.2 | 40.4 |
| H21 | 118.4 | 118.9 | 20.0 | 60.4 | 8.2 | 30.2 | 118.0 | 18.8 | 41.2 | 7.8 | 50.2 |
| H22 | 119.4 | 122.9 | 21.2 | 69.9 | 9.0 | 22.8 | 115.9 | 15.6 | 54.1 | 8.9 | 37.3 |

表3-18 脳血管疾患(病類別)の死亡数及び死亡率の年次推移

(総数)

| 年次 | 総数 | くも膜下出血 | 脳内出血 | 脳梗塞 | 総数 | くも膜下出血 | 脳内出血 | 脳梗塞 |
|-----|-----|--------|------|-----|-------------|--------|------|------|
| | 死亡数 | | | | 死亡率(人口10万対) | | | |
| S55 | 458 | … | 148 | 240 | 121.2 | … | 39.2 | 63.5 |
| S56 | 465 | … | 128 | 239 | 121.3 | … | 33.4 | 62.4 |
| S57 | 452 | … | 139 | 232 | 116.1 | … | 35.7 | 59.6 |
| S58 | 434 | … | 124 | 231 | 110.0 | … | 31.4 | 58.6 |
| S59 | 425 | … | 129 | 205 | 106.3 | … | 32.3 | 51.3 |

(性別)

| 年次 | 総数 | 男 | | | | 女 | | | |
|----------------|-------|-------|--------|------|------|-------|--------|------|------|
| | | 総数 | くも膜下出血 | 脳内出血 | 脳梗塞 | 総数 | くも膜下出血 | 脳内出血 | 脳梗塞 |
| 死 亡 数 | | | | | | | | | |
| S56 | 465 | 227 | … | … | … | 238 | … | … | … |
| S57 | 452 | 224 | … | … | … | 228 | … | … | … |
| S58 | 434 | 220 | … | … | … | 214 | … | … | … |
| S59 | 425 | 220 | … | … | … | 205 | … | … | … |
| S60 | 457 | 213 | … | 75 | 103 | 244 | … | 59 | 131 |
| S61 | 377 | 182 | … | 48 | 108 | 195 | … | 49 | 91 |
| S62 | 374 | 186 | … | 53 | 104 | 188 | … | 41 | 106 |
| S63 | 403 | 198 | … | 58 | 109 | 205 | … | 53 | 98 |
| H1 | 412 | 182 | … | 53 | 104 | 230 | … | 57 | 121 |
| H2 | 412 | 188 | … | 55 | 90 | 224 | … | 51 | 115 |
| H3 | 406 | 201 | … | 64 | 105 | 205 | … | 53 | 111 |
| H4 | 440 | 219 | … | 63 | 110 | 221 | … | 55 | 119 |
| H5 | 412 | 210 | … | 57 | 118 | 202 | … | 49 | 106 |
| H6 | 423 | 198 | … | 61 | 105 | 225 | … | 54 | 125 |
| H7 | 461 | 249 | 21 | 57 | 164 | 212 | 30 | 43 | 126 |
| H8 | 417 | 214 | 28 | 49 | 130 | 203 | 22 | 56 | 121 |
| H9 | 434 | 203 | 17 | 45 | 138 | 231 | 25 | 34 | 163 |
| H10 | 434 | 211 | 21 | 54 | 132 | 223 | 23 | 53 | 140 |
| H11 | 391 | 183 | 15 | 44 | 122 | 208 | 29 | 34 | 141 |
| H12 | 438 | 216 | 16 | 54 | 141 | 222 | 39 | 40 | 139 |
| H13 | 419 | 198 | 33 | 50 | 112 | 221 | 34 | 36 | 144 |
| H14 | 430 | 196 | 31 | 48 | 114 | 234 | 41 | 43 | 144 |
| H15 | 485 | 236 | 28 | 67 | 139 | 249 | 45 | 65 | 135 |
| H16 | 457 | 225 | 32 | 58 | 129 | 232 | 45 | 54 | 132 |
| H17 | 395 | 189 | 33 | 44 | 109 | 206 | 40 | 39 | 126 |
| H18 | 437 | 210 | 32 | 56 | 121 | 227 | 41 | 49 | 135 |
| H19 | 468 | 202 | 28 | 64 | 106 | 266 | 50 | 53 | 161 |
| H20 | 472 | 207 | 20 | 64 | 121 | 265 | 46 | 46 | 172 |
| H21 | 436 | 208 | 33 | 51 | 123 | 228 | 47 | 40 | 137 |
| H22 | 436 | 225 | 30 | 67 | 125 | 211 | 36 | 53 | 119 |
| 死 亡 率 (人口10万対) | | | | | | | | | |
| S56 | 121.3 | 119.7 | … | … | … | 122.9 | … | … | … |
| S57 | 116.1 | 116.2 | … | … | … | 116.0 | … | … | … |
| S58 | 110.0 | 112.6 | … | … | … | 107.5 | … | … | … |
| S59 | 106.3 | 111.2 | … | … | … | 101.5 | … | … | … |
| S60 | 112.7 | 106.0 | … | 37.3 | 51.3 | 119.3 | … | 28.9 | 64.1 |
| S61 | 91.7 | 89.2 | … | 23.5 | 52.9 | 94.2 | … | 23.7 | 43.9 |
| S62 | 90.0 | 90.1 | … | 25.7 | 50.4 | 89.9 | … | 19.6 | 50.7 |
| S63 | 96.0 | 94.9 | … | 27.8 | 52.3 | 97.2 | … | 25.1 | 46.4 |
| H1 | 97.4 | 86.4 | … | 25.2 | 49.4 | 108.3 | … | 26.8 | 57.0 |
| H2 | 96.5 | 88.2 | … | 25.8 | 42.2 | 104.9 | … | 23.9 | 53.9 |
| H3 | 94.2 | 93.2 | … | 29.7 | 48.7 | 95.2 | … | 24.6 | 51.6 |
| H4 | 101.7 | 101.1 | … | 29.1 | 50.8 | 102.3 | … | 25.5 | 55.1 |
| H5 | 94.9 | 96.6 | … | 26.2 | 54.3 | 93.3 | … | 22.6 | 48.9 |
| H6 | 97.3 | 90.9 | … | 28.0 | 48.2 | 103.7 | … | 24.9 | 57.6 |
| H7 | 105.9 | 114.2 | 9.6 | 26.1 | 75.2 | 97.5 | 13.8 | 19.8 | 58.0 |
| H8 | 95.2 | 97.5 | 12.8 | 22.3 | 59.2 | 92.8 | 10.1 | 25.6 | 55.3 |
| H9 | 98.6 | 92.1 | 7.7 | 20.4 | 62.6 | 105.0 | 11.4 | 15.5 | 74.1 |
| H10 | 98.1 | 95.3 | 9.5 | 24.4 | 59.6 | 100.9 | 10.4 | 24.0 | 63.3 |
| H11 | 88.0 | 82.4 | 6.8 | 19.8 | 54.9 | 93.7 | 13.1 | 15.3 | 63.5 |
| H12 | 98.7 | 97.2 | 7.2 | 24.3 | 63.5 | 100.2 | 17.6 | 18.0 | 62.7 |
| H13 | 94.1 | 88.9 | 14.8 | 22.4 | 50.3 | 99.4 | 15.3 | 16.2 | 64.8 |
| H14 | 96.0 | 87.6 | 13.9 | 21.4 | 50.9 | 104.4 | 18.3 | 19.2 | 64.3 |
| H15 | 107.9 | 105.0 | 12.5 | 29.8 | 61.8 | 110.7 | 20.0 | 28.9 | 60.0 |
| H16 | 101.0 | 99.4 | 14.1 | 25.6 | 57.0 | 102.5 | 19.9 | 23.9 | 58.3 |
| H17 | 86.3 | 82.5 | 14.4 | 19.2 | 47.6 | 90.1 | 17.5 | 17.1 | 55.1 |
| H18 | 95.8 | 91.8 | 14.0 | 24.5 | 52.9 | 99.8 | 18.0 | 21.5 | 59.3 |
| H19 | 92.3 | 79.7 | 11.0 | 25.2 | 41.8 | 104.9 | 19.7 | 20.9 | 63.5 |
| H20 | 92.7 | 81.3 | 7.9 | 25.1 | 47.5 | 104.1 | 18.1 | 18.1 | 67.5 |
| H21 | 85.5 | 81.6 | 12.9 | 20.0 | 48.2 | 89.4 | 18.4 | 15.7 | 53.7 |
| H22 | 85.2 | 88.4 | 11.8 | 26.3 | 49.1 | 82.1 | 14.0 | 20.6 | 46.3 |