

(6) 死産の状況

図3-8 死産率の年次推移

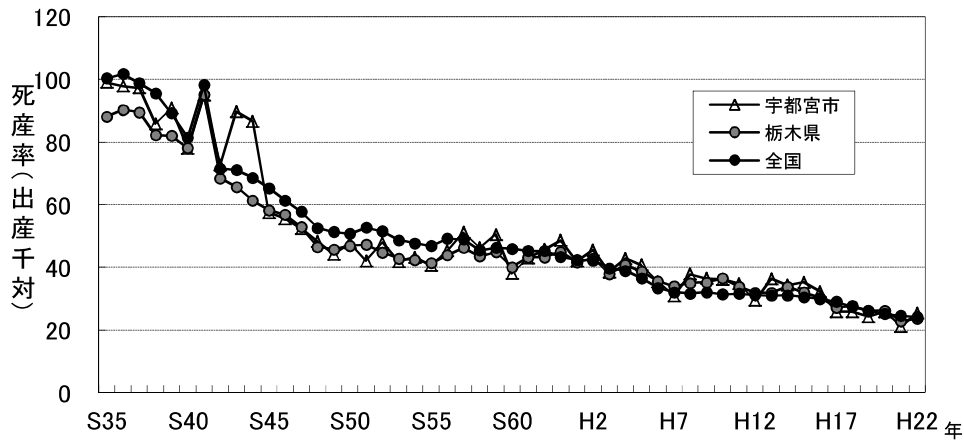
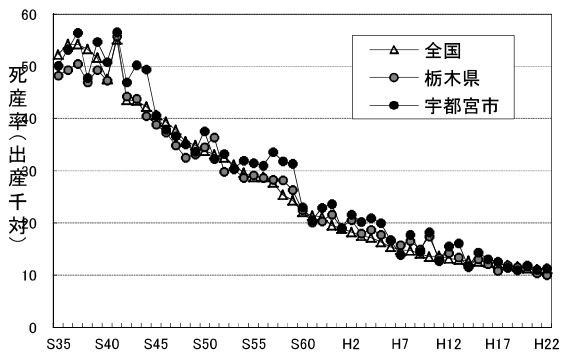
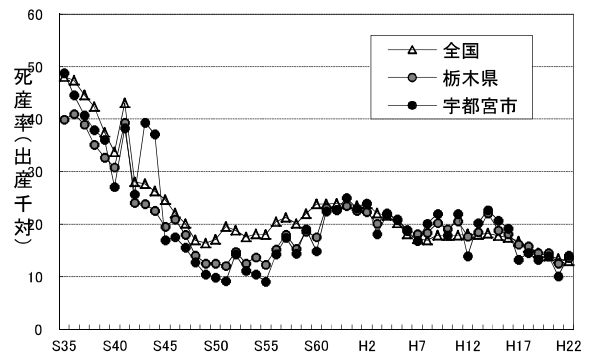


図3-9 自然死産率, 人工死産率の年次推移

① 自然死産率



② 人工死産率



③ 宇都宮市の自然死産率と人工死産率

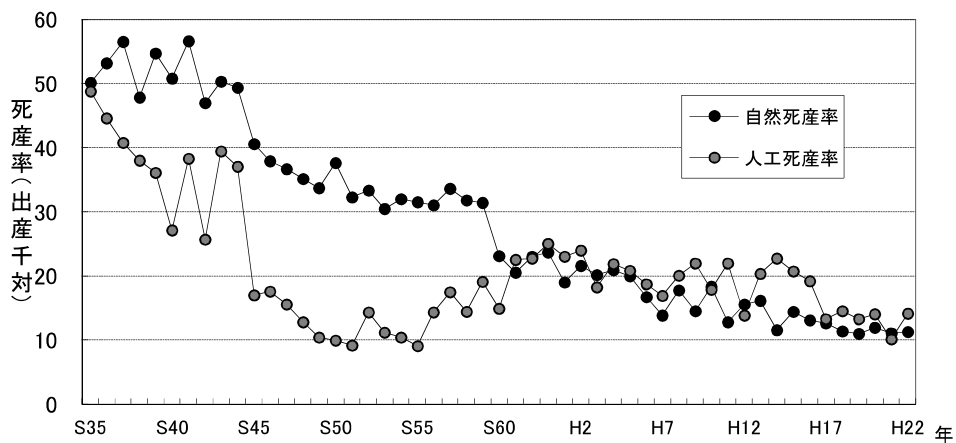


表3-19 母の年齢階級(5歳階級)別にみた自然死産数及び人工死産数 (平成22年)

| 母の年齢階級 | 全 国 | | | 栃 木 県 | | | 宇 都 宮 市 | | |
|--------|--------|--------|--------|-------|-----|-----|---------|----|----|
| | 総数 | 自然 | 人工 | 総数 | 自然 | 人工 | 総数 | 自然 | 人工 |
| 総 数 | 26,560 | 12,245 | 14,315 | 398 | 169 | 229 | 128 | 57 | 71 |
| ～14歳 | 90 | 9 | 81 | - | - | - | - | - | - |
| 15～19歳 | 2,603 | 261 | 2,342 | 48 | 1 | 47 | 17 | - | 17 |
| 20～24歳 | 4,488 | 1,150 | 3,338 | 71 | 14 | 57 | 18 | 3 | 15 |
| 25～29歳 | 5,635 | 2,809 | 2,826 | 97 | 51 | 46 | 29 | 17 | 12 |
| 30～34歳 | 6,541 | 4,111 | 2,430 | 83 | 56 | 27 | 32 | 21 | 11 |
| 35～39歳 | 5,339 | 3,045 | 2,294 | 70 | 38 | 32 | 24 | 14 | 10 |
| 40～44歳 | 1,743 | 822 | 921 | 28 | 9 | 19 | 8 | 2 | 6 |
| 45～49歳 | 110 | 31 | 79 | 1 | - | 1 | - | - | - |
| 50歳以上 | 6 | 3 | 3 | - | - | - | - | - | - |
| 不 詳 | 5 | 4 | 1 | - | - | - | - | - | - |

図3-10 母の年齢階級(5歳階級)別にみた自然死産数及び人工死産数

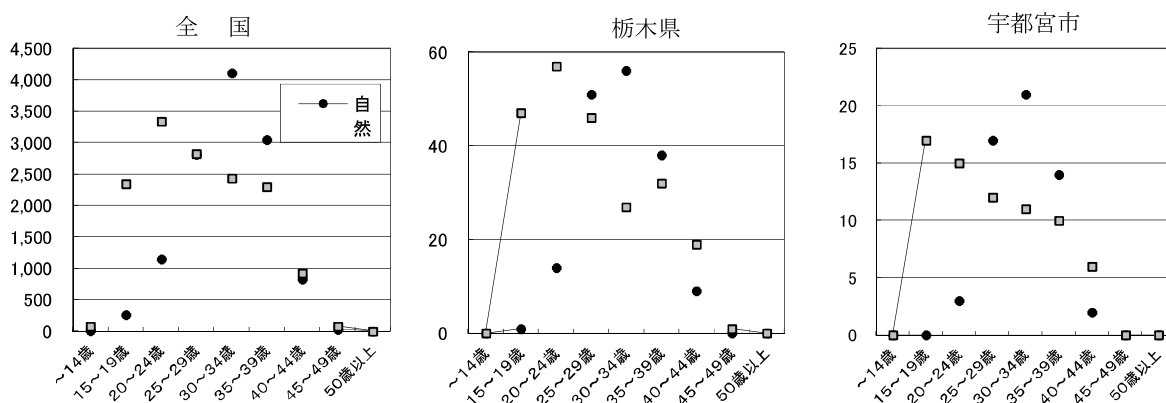


表3-20 死産月別にみた自然死産数及び人工死産数 (平成22年)

| 死産月 | 全 国 | | | 栃 木 県 | | | 宇 都 宮 市 | | |
|-----|--------|--------|--------|-------|-----|-----|---------|----|----|
| | 総数 | 自然 | 人工 | 総数 | 自然 | 人工 | 総数 | 自然 | 人工 |
| 総 数 | 26,560 | 12,245 | 14,315 | 398 | 169 | 229 | 128 | 57 | 71 |
| 1月 | 2,259 | 988 | 1,271 | 43 | 13 | 30 | 15 | 5 | 10 |
| 2月 | 2,070 | 924 | 1,146 | 31 | 12 | 19 | 9 | 2 | 7 |
| 3月 | 2,363 | 1,040 | 1,323 | 41 | 15 | 26 | 13 | 4 | 9 |
| 4月 | 2,315 | 1,057 | 1,258 | 39 | 16 | 23 | 14 | 5 | 9 |
| 5月 | 2,158 | 998 | 1,160 | 26 | 12 | 14 | 5 | 3 | 2 |
| 6月 | 2,250 | 1,020 | 1,230 | 41 | 17 | 24 | 11 | 5 | 6 |
| 7月 | 2,302 | 1,083 | 1,219 | 31 | 12 | 19 | 8 | 4 | 4 |
| 8月 | 2,224 | 1,073 | 1,151 | 33 | 15 | 18 | 11 | 6 | 5 |
| 9月 | 2,342 | 1,081 | 1,261 | 31 | 14 | 17 | 7 | 3 | 4 |
| 10月 | 2,147 | 1,037 | 1,110 | 20 | 11 | 9 | 10 | 4 | 6 |
| 11月 | 1,966 | 918 | 1,048 | 27 | 15 | 12 | 13 | 10 | 3 |
| 12月 | 2,164 | 1,026 | 1,138 | 35 | 17 | 18 | 12 | 6 | 6 |

図3-11 死産月別にみた自然死産数及び人工死産数

