

(6) 死産の状況

図3-8 死産率の年次推移

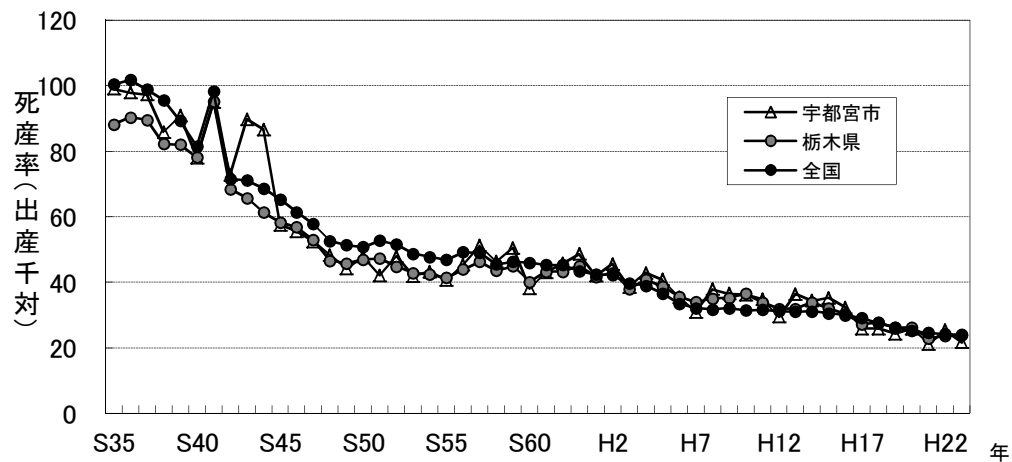
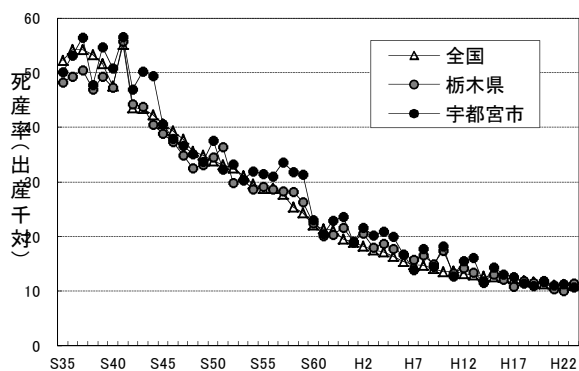
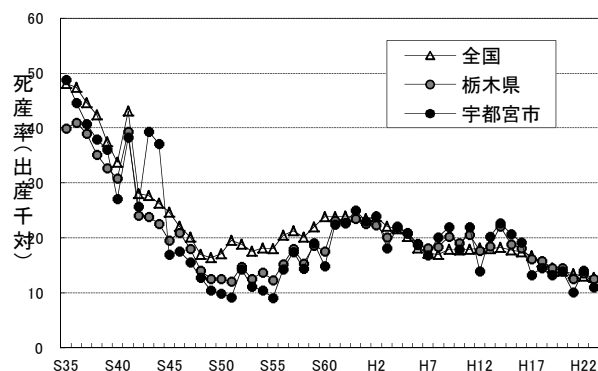


図3-9 自然死産率, 人工死産率の年次推移

① 自然死産率



② 人工死産率



③ 宇都宮市の自然死産率と人工死産率

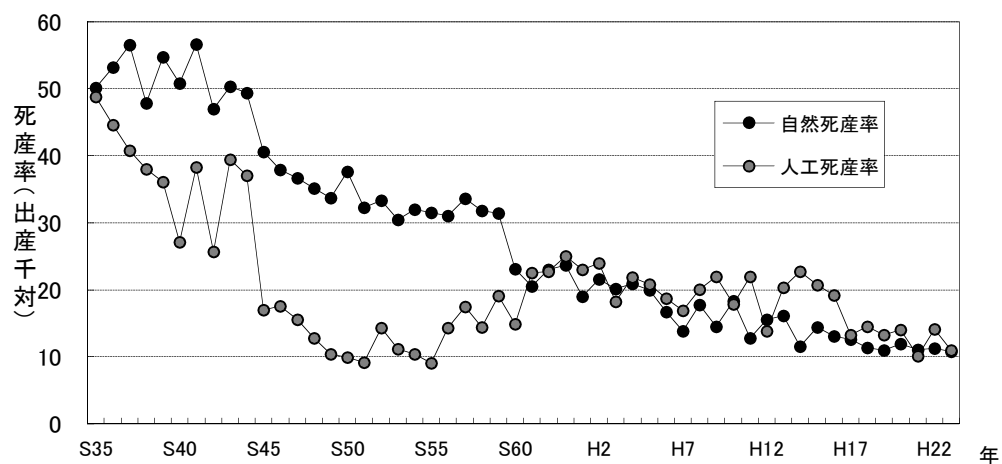


表3-19 母の年齢階級(5歳階級)別にみた自然死産数及び人工死産数 (平成23年)

母の年齢階級	全 国			栃 木 県			宇 都 宮 市		
	総数	自然	人工	総数	自然	人工	総数	自然	人工
総 数	25,751	11,940	13,811	393	187	206	105	52	53
～14歳	91	1	90	1	-	1	1	-	1
15～19歳	2,755	246	2,509	45	-	45	12	-	12
20～24歳	4,102	1,054	3,048	62	18	44	14	4	10
25～29歳	5,372	2,776	2,596	85	48	37	22	12	10
30～34歳	6,311	3,862	2,449	102	65	37	26	15	11
35～39歳	5,204	3,109	2,095	65	39	26	21	15	6
40～44歳	1,809	856	953	30	15	15	8	5	3
45～49歳	103	35	68	3	2	1	1	1	-
50歳以上	2	-	2	-	-	-	-	-	-
不 詳	2	1	1	-	-	-	-	-	-

図3-10 母の年齢階級(5歳階級)別にみた自然死産数及び人工死産数

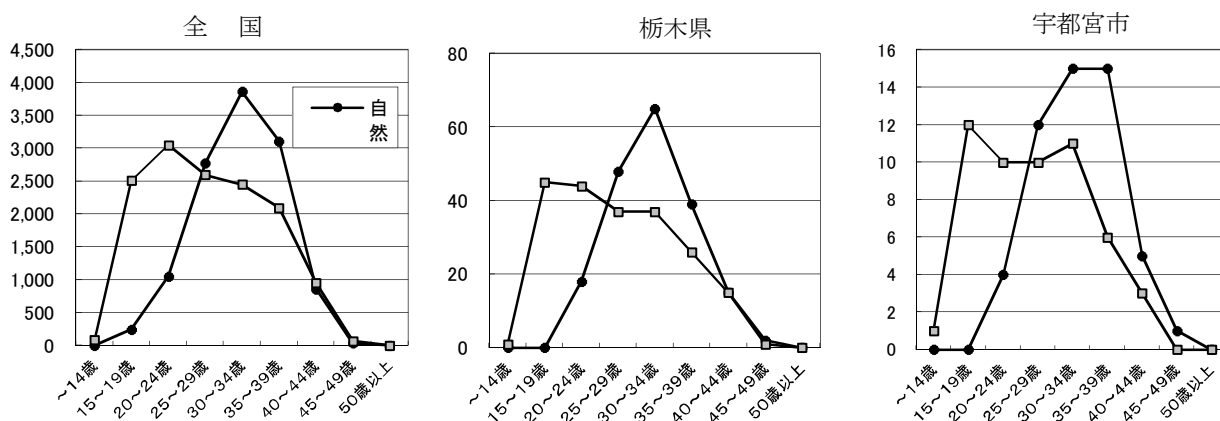


表3-20 死産月別にみた自然死産数及び人工死産数 (平成23年)

死産月	全 国			栃 木 県			宇 都 宮 市		
	総数	自然	人工	総数	自然	人工	総数	自然	人工
総 数	25,751	11,940	13,811	393	187	206	105	52	53
1月	2,142	1,072	1,070	30	15	15	4	2	2
2月	2,185	987	1,198	32	13	19	9	6	3
3月	2,324	1,019	1,305	31	14	17	9	4	5
4月	2,239	978	1,261	46	19	27	9	1	8
5月	2,172	1,029	1,143	33	14	19	7	3	4
6月	2,145	950	1,195	29	14	15	8	6	2
7月	2,057	1,046	1,011	38	21	17	12	7	5
8月	2,202	1,112	1,090	34	17	17	8	3	5
9月	2,111	966	1,145	36	19	17	15	6	9
10月	2,091	948	1,143	30	15	15	12	6	6
11月	2,100	928	1,172	30	15	15	7	4	3
12月	1,983	905	1,078	24	11	13	5	4	1

図3-11 死産月別にみた自然死産数及び人工死産数

