

(6) 死産の状況

図3-8 死産率の年次推移

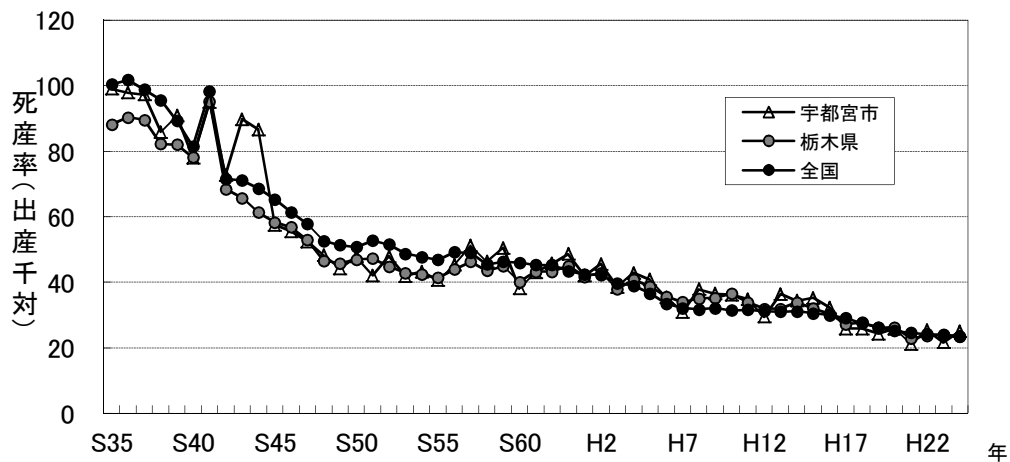
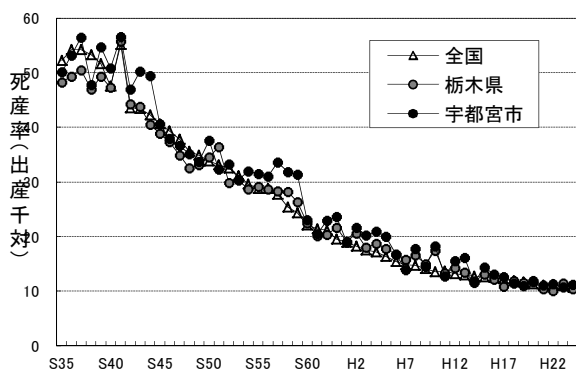
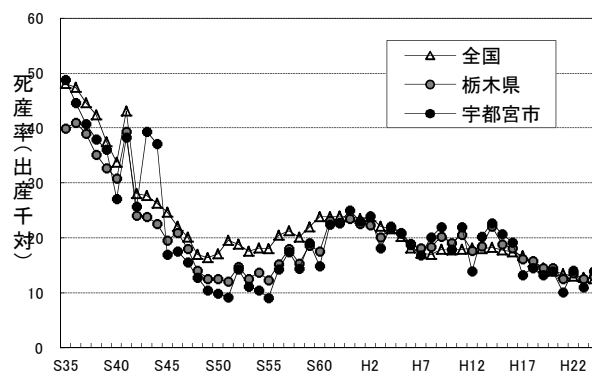


図3-9 自然死産率, 人工死産率の年次推移

① 自然死産率



② 人工死産率



③ 宇都宮市の自然死産率と人工死産率

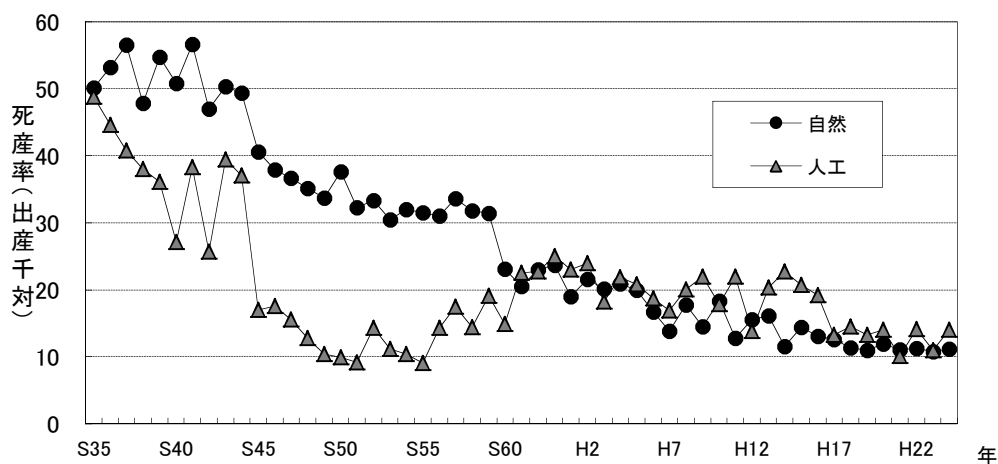


表3-19 母の年齢階級(5歳階級)別にみた自然死産数及び人工死産数 (平成24年)

母の年齢階級	全 国			栃 木 県			宇 都 宮 市		
	総数	自然	人工	総数	自然	人工	総数	自然	人工
総 数	24,800	11,448	13,352	383	170	213	126	56	70
～14歳	106	8	98	2	1	1	1	1	-
15～19歳	2,644	235	2,409	35	2	33	10	-	10
20～24歳	3,828	954	2,874	62	11	51	15	2	13
25～29歳	5,060	2,581	2,479	78	39	39	28	10	18
30～34歳	6,042	3,728	2,314	90	56	34	35	20	15
35～39歳	5,147	2,962	2,185	82	42	40	25	14	11
40～44歳	1,872	944	928	30	17	13	11	8	3
45～49歳	96	36	60	4	2	2	1	1	-
50歳以上	1	-	1	-	-	-	-	-	-
不 詳	4	-	4	-	-	-	-	-	-

図3-10 母の年齢階級(5歳階級)別にみた自然死産数及び人工死産数

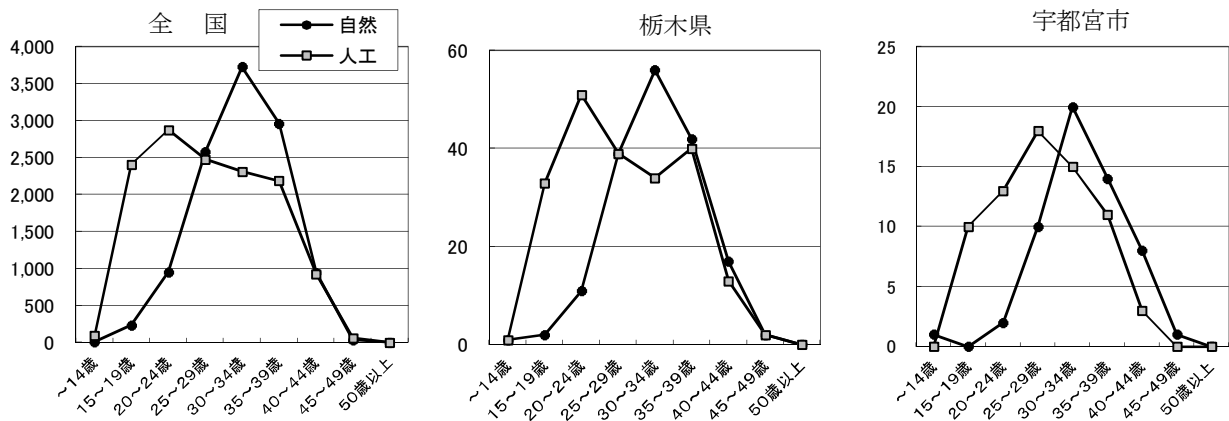


表3-20 死産月別にみた自然死産数及び人工死産数 (平成24年)

死産月	全 国			栃 木 県			宇 都 宮 市		
	総数	自然	人工	総数	自然	人工	総数	自然	人工
総 数	24,800	11,448	13,352	393	187	206	105	52	53
1月	2,047	914	1,133	30	15	15	4	2	2
2月	2,204	939	1,265	32	13	19	9	6	3
3月	2,190	965	1,225	31	14	17	9	4	5
4月	2,022	939	1,083	46	19	27	9	1	8
5月	2,051	957	1,094	33	14	19	7	3	4
6月	1,925	903	1,022	29	14	15	8	6	2
7月	2,020	928	1,092	38	21	17	12	7	5
8月	2,138	1,029	1,109	34	17	17	8	3	5
9月	2,049	949	1,100	36	19	17	15	6	9
10月	2,263	1,026	1,237	30	15	15	12	6	6
11月	1,900	942	958	30	15	15	7	4	3
12月	1,991	957	1,034	24	11	13	5	4	1

図3-11 死産月別にみた自然死産数及び人工死産数

