

(6) 死産の状況

図3-8 死産率の年次推移

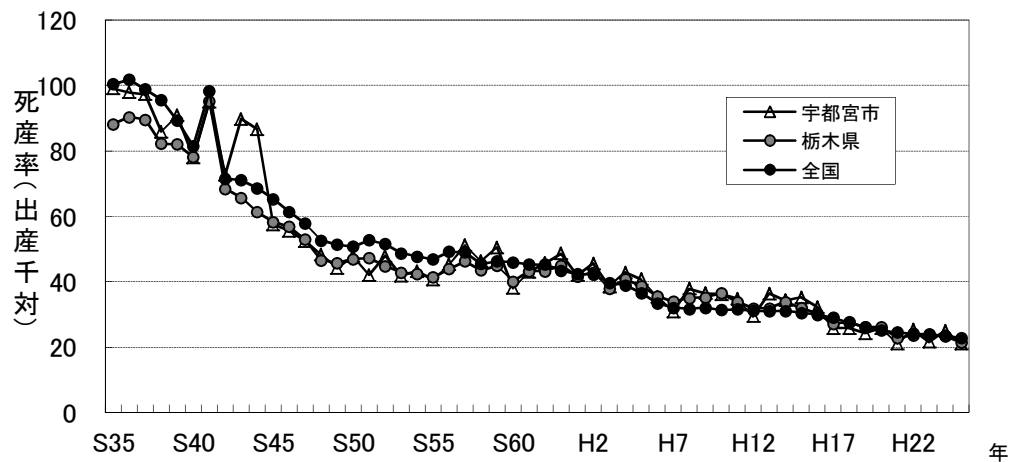
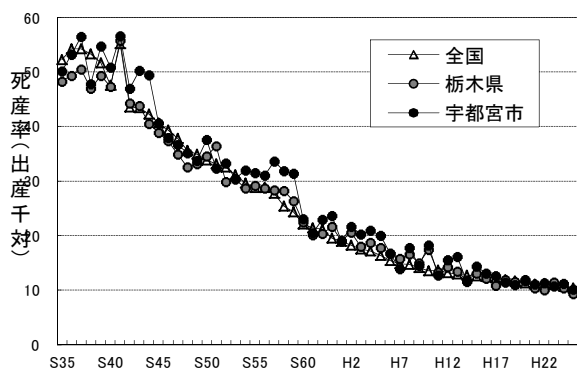
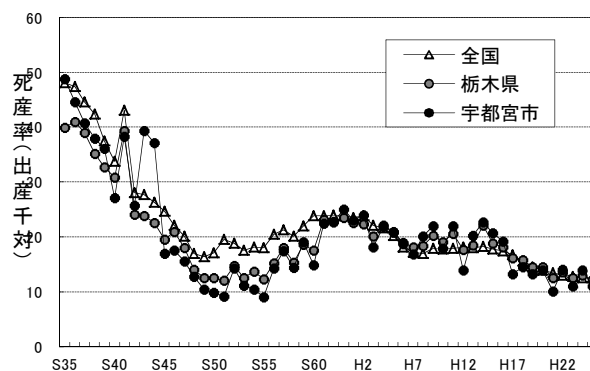


図3-9 自然死産率, 人工死産率の年次推移

① 自然死産率



② 人工死産率



③ 宇都宮市の自然死産率と人工死産率

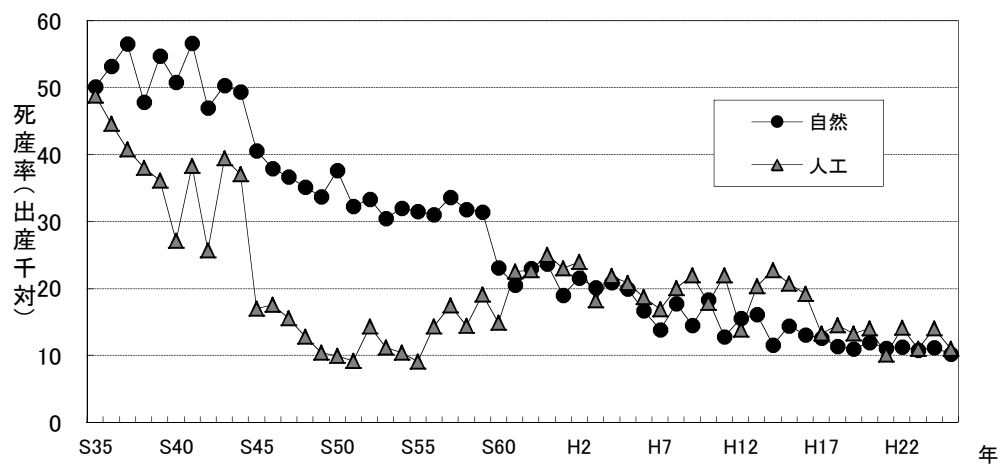


表3-19 母の年齢階級(5歳階級)別にみた自然死産数及び人工死産数 (平成25年)

母の年齢階級	全 国			栃 木 県			宇 都 宮 市		
	総数	自然	人工	総数	自然	人工	総数	自然	人工
総 数	24,102	10,938	13,164	344	150	194	104	50	54
～14歳	99	3	96	1	-	1	-	-	-
15～19歳	2,595	242	2,353	48	5	43	13	1	12
20～24歳	3,784	911	2,873	47	11	36	17	6	11
25～29歳	4,685	2,339	2,346	70	39	31	14	10	4
30～34歳	5,672	3,446	2,226	69	41	28	24	15	9
35～39歳	5,145	2,966	2,179	75	39	36	29	14	15
40～44歳	2,002	995	1,007	32	15	17	7	4	3
45～49歳	115	31	84	2	-	2	-	-	-
50歳以上	2	2	-	-	-	-	-	-	-
不 詳	3	3	-	-	-	-	-	-	-

図3-10 母の年齢階級(5歳階級)別にみた自然死産数及び人工死産数

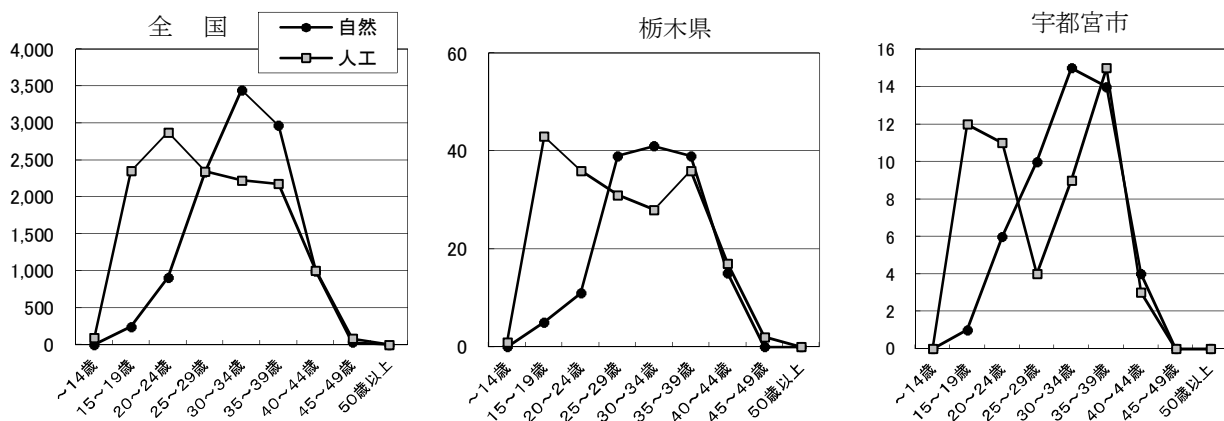


表3-20 死産月別にみた自然死産数及び人工死産数 (平成25年)

死産月	全 国			栃 木 県			宇 都 宮 市		
	総数	自然	人工	総数	自然	人工	総数	自然	人工
総 数	24,102	10,938	13,164	344	150	194	104	50	54
1月	2,071	919	1,152	28	10	18	4	2	2
2月	1,953	830	1,123	31	16	15	7	4	3
3月	2,145	898	1,247	26	12	14	8	4	4
4月	2,194	992	1,202	26	13	13	9	5	4
5月	2,193	970	1,223	32	10	22	6	1	5
6月	1,861	852	1,009	17	9	8	7	5	2
7月	1,990	957	1,033	32	17	15	13	7	6
8月	2,030	967	1,063	30	14	16	10	5	5
9月	1,923	853	1,070	26	8	18	13	6	7
10月	2,072	952	1,120	36	17	19	9	4	5
11月	1,873	884	989	33	15	18	6	3	3
12月	1,797	864	933	27	9	18	12	4	8

図3-11 死産月別にみた自然死産数及び人工死産数

