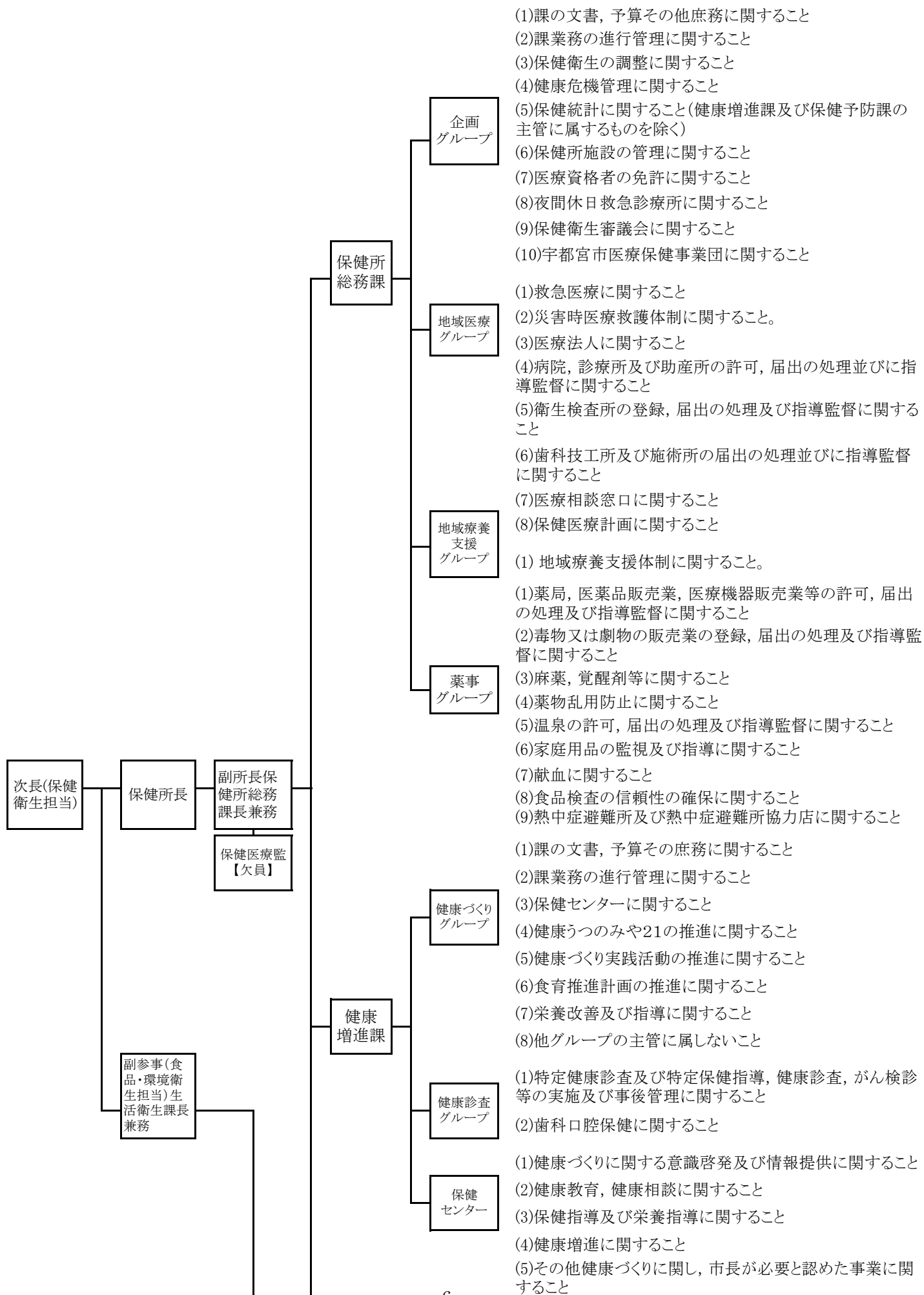
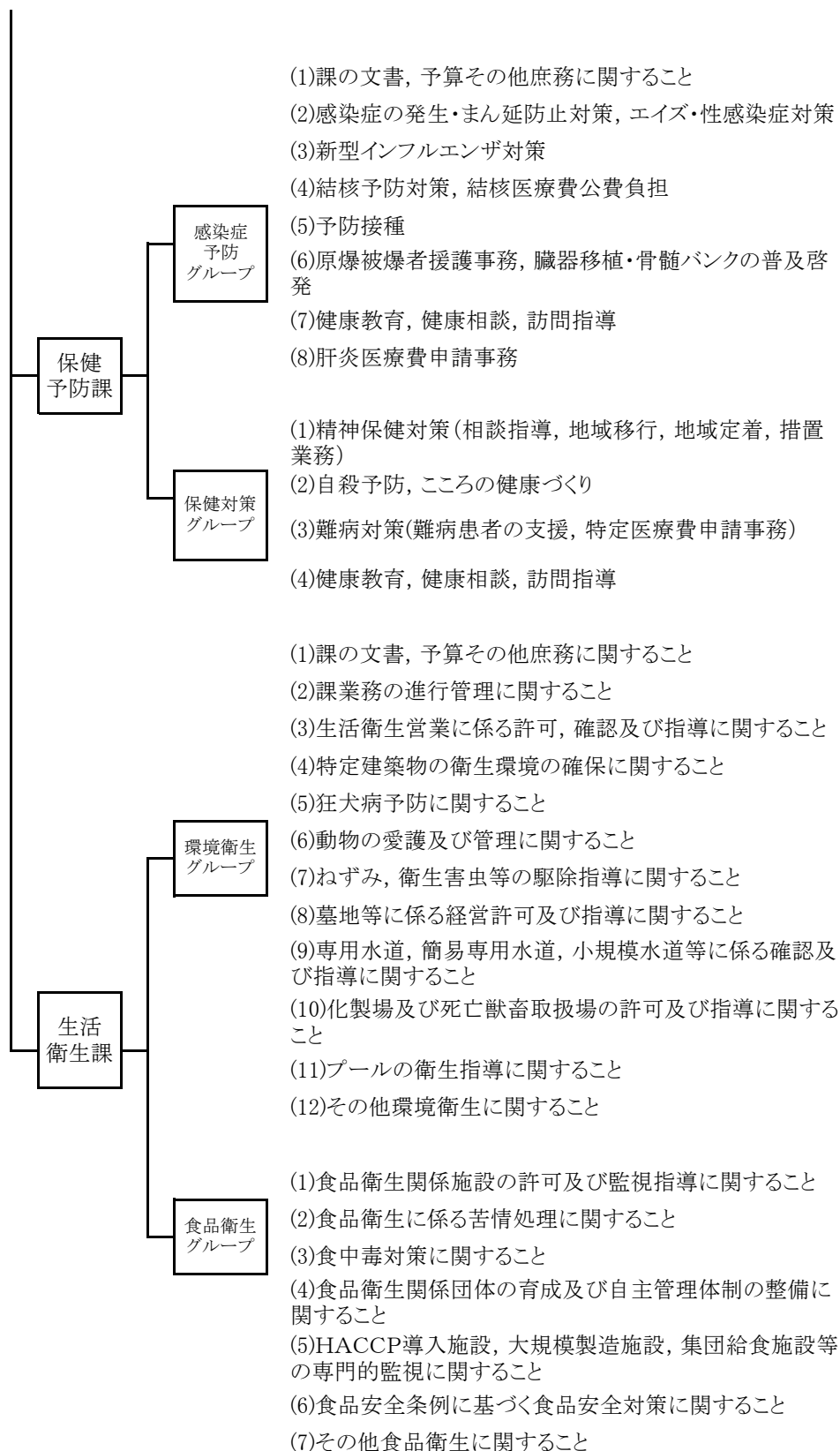


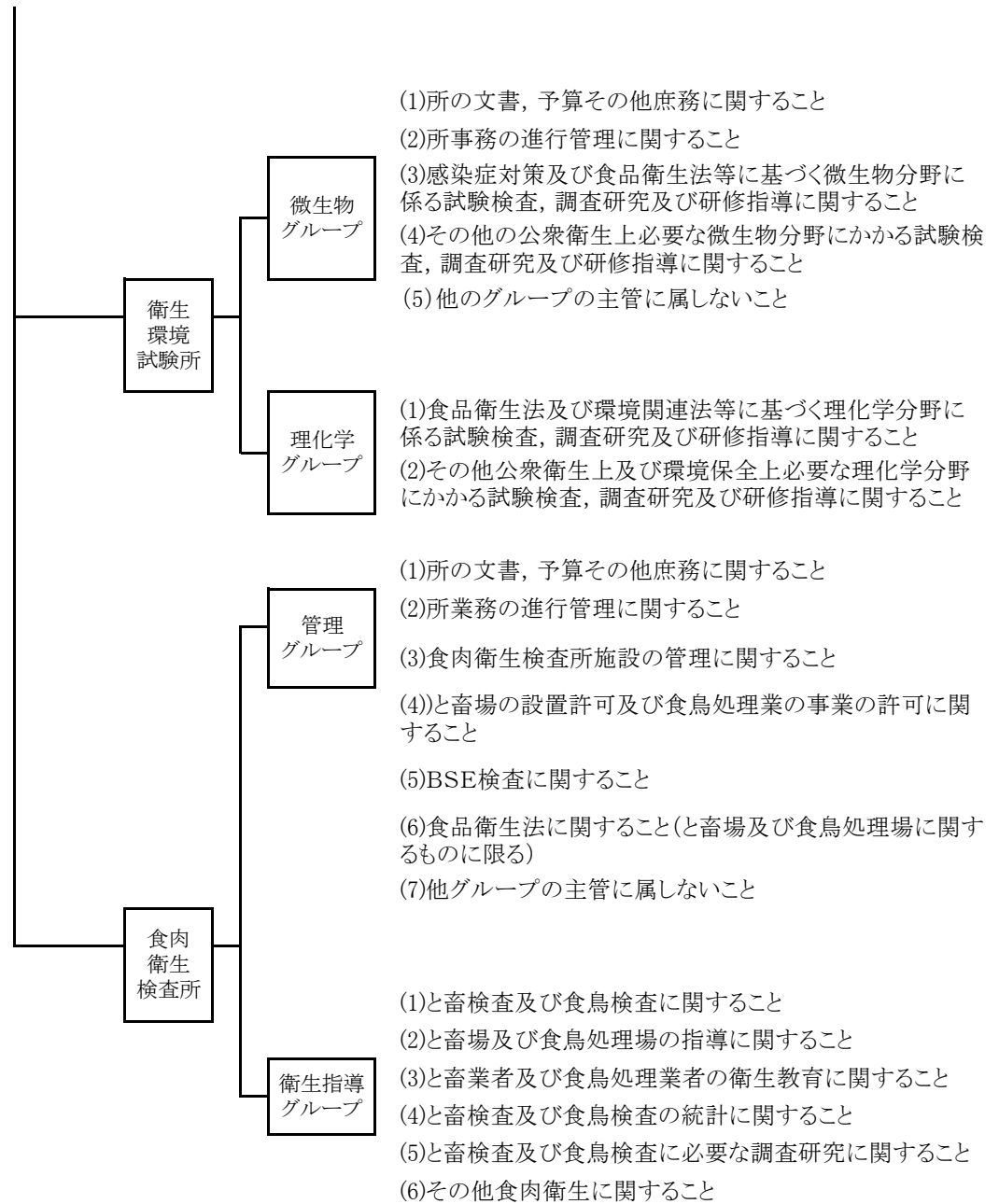
3 機構及び所掌事務

(平成28年4月1日現在)





3 機構及び所管事務



4 職員配置状況

(1) 保健所

平成28年4月1日現在

	事務職	医師・保健師等職員											計		
		医師	化学	獣医師	薬剤師	保健師	看護師	診療放射線技師	臨床検査技師	管理栄養士	栄養士	歯科衛生士		小計	
所長		1											1	1	
副所長(保健所総務課長兼務)	1												0	1	
保健医療監【欠員】		0											0	0	
保健所総務課	課長(副所長兼務)	1											0	1	
	課長補佐(企画G係長兼務)	1											0	1	
	企画G	総括	1											0	
		主任	1											0	
		主任主事	2											0	
		主事(再)	1											0	
		係計	5											0	5
	地域医療G	係長(地域療養支援G係長兼務)	1											0	
		総括	1											0	
		主任薬剤師				1								1	
		主事	1											0	
	係計	3			1								1	4	
	地域療養支援G	総括	1											0	
		主任	1											0	
		主事	1											0	
		係計	3											0	3
	薬事G	係長				1								1	
		専任(薬剤師)				1								1	
		主任				1								1	
		薬剤師				2								2	
係計		0			5								5	5	
課計	13	0	0	0	6	0	0	0	0	0	0	0	6	19	
健康増進課	課長	1											0	1	
	課長補佐	1											0	1	
	健康づくりG	係長					1							1	
		総括	1											0	
		専任								2				2	
		主任					1							1	
		主任主事	1											0	
		主事	3											0	
		保健師					2							2	
		栄養士										1		1	
	係計	5				4			2	1			7	12	
	健康診査G	係長					1							1	
		総括	1											0	
		主任	1				2						1	3	
		主任主事	1											0	
		主事	2											0	
	係計	5				3						1	4	9	
	保健センター	所長	1											0	
		副所長					1							1	
		主任	1				1							1	
保健師						2							2		
センター計		2				4							4	6	
課計	14	0	0	0	0	11	0	0	0	2	1	1	15	29	

	事務職	医師・保健師等職員											計			
		医師	化学	獣医師	薬剤師	保健師	看護師	診療放射線技師	臨床検査技師	管理栄養士	栄養士	歯科衛生士		小計		
保健予防課	課長	1												0	1	
	課長補佐	1												0	1	
	感染症予防G	係長	1												0	
		総括					1								1	
		専任	1												0	
		主任	1		1		2								3	
		主任保健師					1								1	
		主任主事	1												0	
		保健師					1								1	
	主事	1														
	係計	5			1		5								6	11
	保健対策G	係長					1								1	
		総括					1								1	
		主任	1				1								1	
主任保健師						3								3		
主事		1												0		
係計	2					6								6	8	
課計	9	0	0	1	0	11	0	0	0	0	0	0	0	12	21	
生活衛生課	課長(生活衛生担当副参事兼務)				1									1	1	
	課長補佐(環境衛生G係長兼務)				1									1	1	
	環境衛生G	総括				2									2	
		主任獣医師				1									1	
		主任主事	1												0	
		技師			1										1	
	係計	1		1	3										4	5
	食品衛生G	係長				1									1	
		総括				1	2								3	
		主任				1	4								5	
主任薬剤師						2								2		
主任獣医師					1									1		
係計				4	8									12	12	
課計	1		1	9	8									18	19	
保健所合計	37	1	1	10	14	22	0	0	0	2	1	1		52	89	

	事務職	医師・保健師等職員											計
		医師	化学	獣医師	薬剤師	保健師	看護師	診療放射線技師	臨床検査技師	管理栄養士	栄養士	歯科衛生士	

(2) 衛生環境試験所職員配置状況

衛生環境試験所	所長					1									1	1	
	副所長(微生物G係長兼務)					1									1	1	
	微生物G	総括					1									1	
		主任	1			1	1									2	
		主任臨床検査技師									1					1	
		薬剤師					1									1	
		係計	1			1	3				1					5	6
	理化学G	係長					1									1	
		総括				1										1	
		専任主査(化学)				1										1	
		主任					1									1	
		化学				1										1	
	係計	0			2	1	2								5	5	
	派遣	主任薬剤師					1									1	1
所計	1	0	2	2	8	0	0	0	1	0	0	0		13	14		

(3) 食肉衛生検査所配置状況

食肉衛生検査所	所長					1									1	1	
	副所長(管理G係長兼務)					1									1	1	
	管理G	総括					1									1	
		主任	1				3									3	
		主任獣医師					1									1	
		獣医師					1									1	
		係計	1				6									6	7
	衛生指導G	係長					1									1	
		総括					1									1	
		主任					2									2	
		主任獣医師					1									1	
		獣医師					2									2	
	係計	0				7									7	7	
	派遣	主任					1									1	1
所計	1				16									16	17		