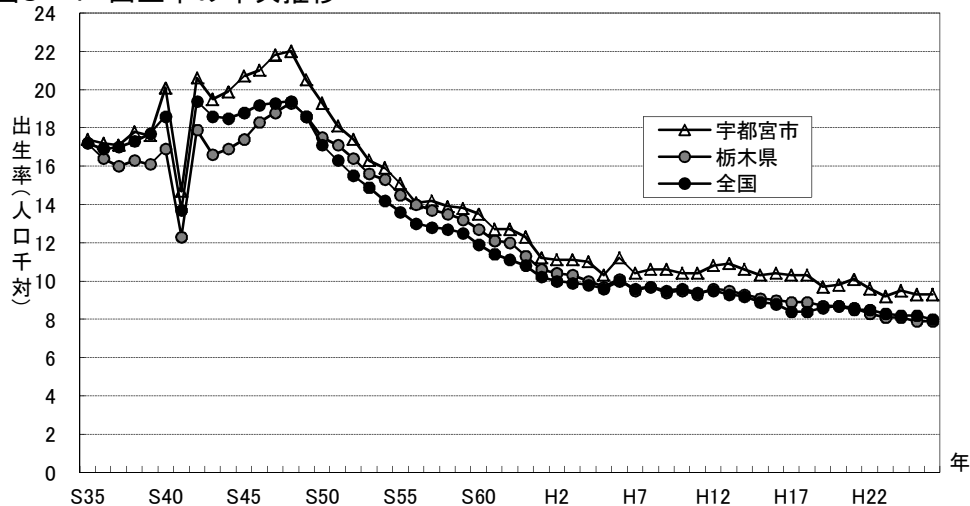


(2) 出生の状況

図3-1 出生率の年次推移



出典:「平成26年版 栃木県保健統計年報」

表3-5 母の年齢(5歳階級)別にみた出生数の年次推移

年次	総数	～14歳	15～19歳	20～24歳	25～29歳	30～34歳	35～39歳	40～44歳	45～49歳	50歳以上	不詳
H8	4,651	1	50	699	1,953	1,470	421	56	1	-	-
H9	4,651	-	58	667	1,963	1,455	452	54	2	-	-
H10	4,584	-	59	664	1,770	1,567	472	48	4	-	-
H11	4,610	-	55	606	1,923	1,560	414	52	-	-	-
H12	4,803	-	72	615	1,918	1,609	530	57	1	1	-
H13	4,849	-	76	652	1,897	1,651	521	50	2	-	-
H14	4,728	1	55	604	1,750	1,705	547	65	1	-	-
H15	4,610	-	71	553	1,648	1,694	569	73	2	-	-
H16	4,729	-	88	516	1,597	1,843	628	56	-	1	-
H17	4,557	-	61	504	1,556	1,725	642	68	-	1	-
H18	4,748	1	47	515	1,483	1,832	788	81	1	-	-
H19	4,898	-	58	482	1,533	1,877	849	98	1	-	-
H20	5,004	1	56	537	1,420	2,006	858	125	1	-	-
H21	5,129	-	50	524	1,452	2,009	972	120	2	-	-
H22	4,918	-	51	461	1,375	1,843	1,049	137	2	-	-
H23	4,731	1	48	399	1,311	1,784	1,023	162	3	-	-
H24	4,886	-	49	421	1,396	1,738	1,090	188	4	-	-
H25	4,820	-	44	373	1,362	1,765	1,076	192	8	-	-
H26	4,796	-	45	354	1,266	1,780	1,128	217	6	-	-

出典:「平成26年人口動態調査結果」より

図3-2 出生月別にみた出生数(平成26年)

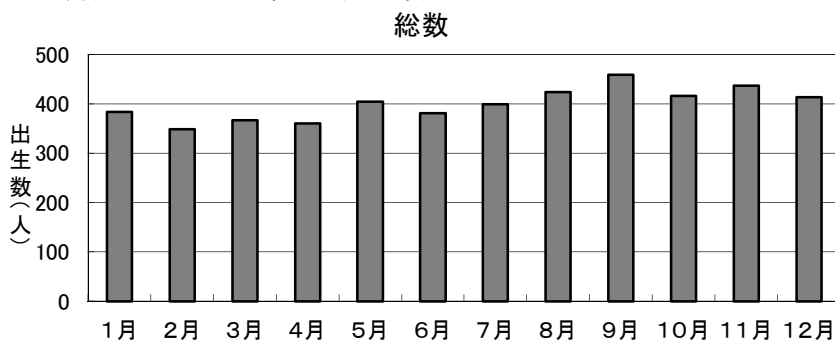


表3-6 性・出生時の体重・出産順位別にみた出生数及び平均体重 (平成26年)

性・出産順位	総数	1,000g未満	1,000～1,499g	1,500～1,999g	2,000～2,499g	2,500～2,999g	3,000～3,499g	3,500～3,999g	4,000～4,499g	4,500～4,999g	5,000g以上	不詳	平均体重(kg)
総数	4,796	15	24	60	379	1,954	1,922	409	32	1	-	-	2.98
第1児	2,436	7	9	28	196	988	991	200	16	1	-	-	2.98
第2児	1,711	6	13	25	138	713	661	144	11	-	-	-	2.97
第3児	543	2	2	6	37	213	221	58	4	-	-	-	3.01
第4児	87	0	-	1	7	32	41	5	1	-	-	-	3.00
第5児～	19	0	0	0	1	8	8	2	0	0	0	0	3.03
男	2,461	10	12	26	164	912	1,074	244	18	1	-	-	3.02
第1児	1,244	6	7	12	82	472	547	111	6	1	-	-	3.01
第2児	891	3	4	9	61	326	385	96	7	-	-	-	3.03
第3児	269	1	1	4	16	94	115	34	4	-	-	-	3.06
第4児	52	0	-	1	5	18	25	2	1	-	-	-	2.99
第5児～	5	0	0	0	0	2	2	1	0	0	0	0	3.18
女	2,335	5	12	34	215	1,042	848	165	14	-	-	-	2.94
第1児	1,192	1	2	16	114	516	444	89	10	-	-	-	2.95
第2児	820	3	9	16	77	387	276	48	4	-	-	-	2.90
第3児	274	1	1	2	21	119	106	24	-	-	-	-	2.97
第4児	35	0	-	-	2	14	16	3	-	-	-	-	3.02
第5児～	14	0	0	0	1	6	6	1	0	0	0	0	2.96

出典:「平成26年人口動態調査結果」より

表3-7 出生時の体重・妊娠期間別にみた出生数及び平均体重 (平成26年)

妊娠期間	総数	1,000g未満	1,000～1,499g	1,500～1,999g	2,000～2,499g	2,500～2,999g	3,000～3,499g	3,500～3,999g	4,000～4,499g	4,500～4,999g	5,000g以上	不詳	平均体重(kg)
総数	4,796	15	24	60	379	1,954	1,922	409	32	1	-	-	2.98
満22週未満	-	-	-	-	-	-	-	-	-	-	-	-	-
満22～23週	-	-	-	-	-	-	-	-	-	-	-	-	-
満24～27週	12	12	-	-	-	-	-	-	-	-	-	-	0.70
満28～31週	21	3	12	6	-	-	-	-	-	-	-	-	1.30
満32～35週	117	0	11	32	54	17	2	-	1	-	-	-	2.12
満36～39週	3,126	0	1	22	304	1,508	1,108	173	10	-	-	-	2.93
満40週以上	1,520	0	-	-	21	429	812	236	21	1	-	-	3.18
不詳	-	-	-	-	-	-	-	-	-	-	-	-	-
(再掲)													
早期	288	15	24	48	108	80	11	1	1	-	-	-	2.20
満28週未満	12	12	-	-	-	-	-	-	-	-	-	-	0.70
満28～31週	21	3	12	6	-	-	-	-	-	-	-	-	1.30
満32～36週	255	0	12	42	108	80	11	1	1	-	-	-	2.35
正期	4,480	0	-	12	271	1,867	1,900	400	29	1	-	-	3.03
過期	28	0	-	-	-	7	11	8	2	-	-	-	3.34

早期:満37週未満, 正期:満37週～41週, 過期:満42週以上

出典:「平成26年人口動態調査結果」より