

(6) 死産の状況

図3-8 死産率の年次推移

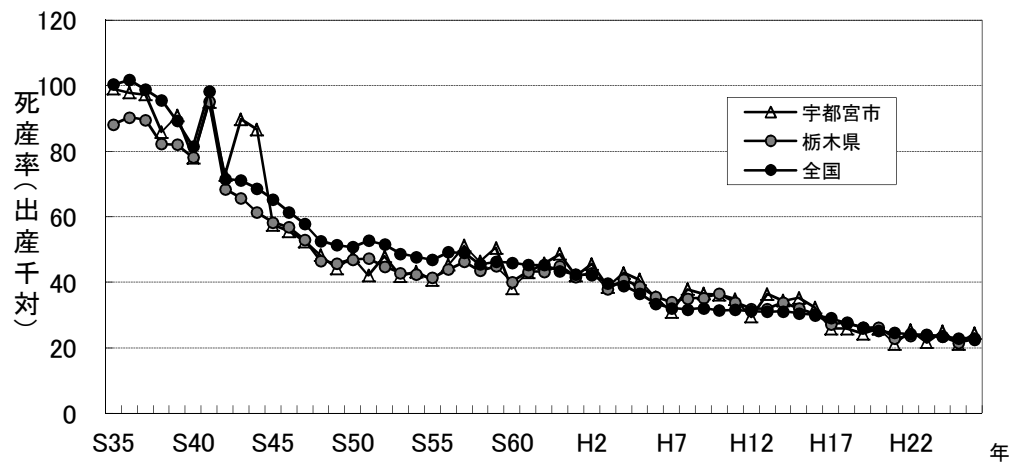
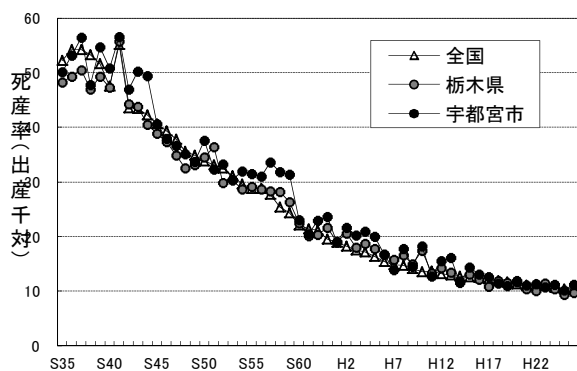
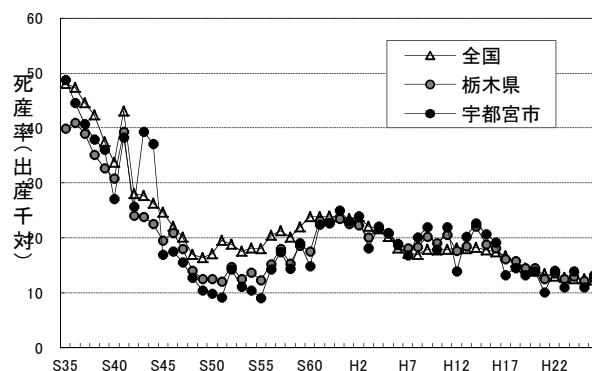


図3-9 自然死産率, 人工死産率の年次推移

① 自然死産率



② 人工死産率



③ 宇都宮市の自然死産率と人工死産率

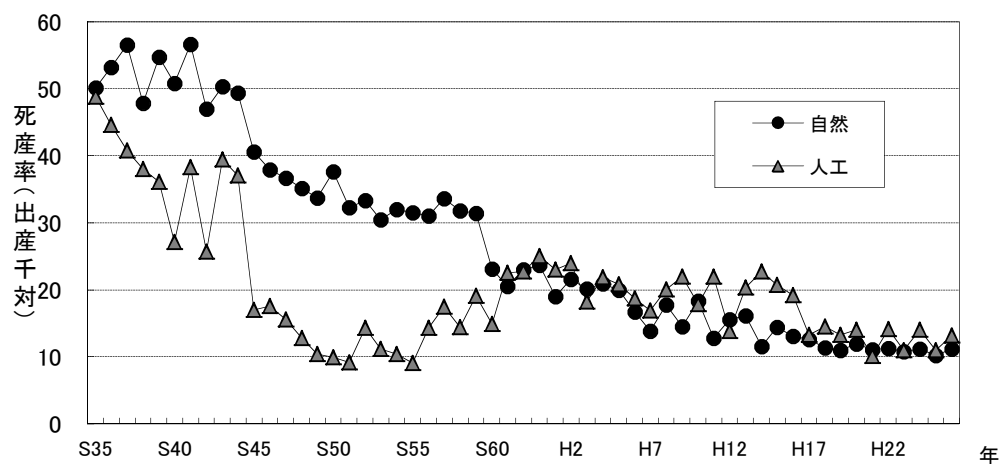


表3-19 母の年齢階級(5歳階級)別にみた自然死産数及び人工死産数 (平成26年)

母の年齢階級	全 国			栃 木 県			宇 都 宮 市		
	総数	自然	人工	総数	自然	人工	総数	自然	人工
総 数	23,524	10,905	12,619	356	154	202	120	55	65
～14歳	73	4	69	1	-	1	1	-	1
15～19歳	2,314	228	2,086	40	3	37	11	1	10
20～24歳	3,529	819	2,710	64	13	51	28	5	23
25～29歳	4,556	2,306	2,250	73	42	31	27	16	11
30～34歳	5,781	3,458	2,323	85	45	40	32	19	13
35～39歳	5,089	3,051	2,038	70	41	29	17	11	6
40～44歳	2,072	993	1,079	22	10	12	4	3	1
45～49歳	106	42	64	1	-	1	-	-	-
50歳以上	2	2	-	-	-	-	-	-	-
不 詳	2	2	-	-	-	-	-	-	-

図3-10 母の年齢階級(5歳階級)別にみた自然死産数及び人工死産数

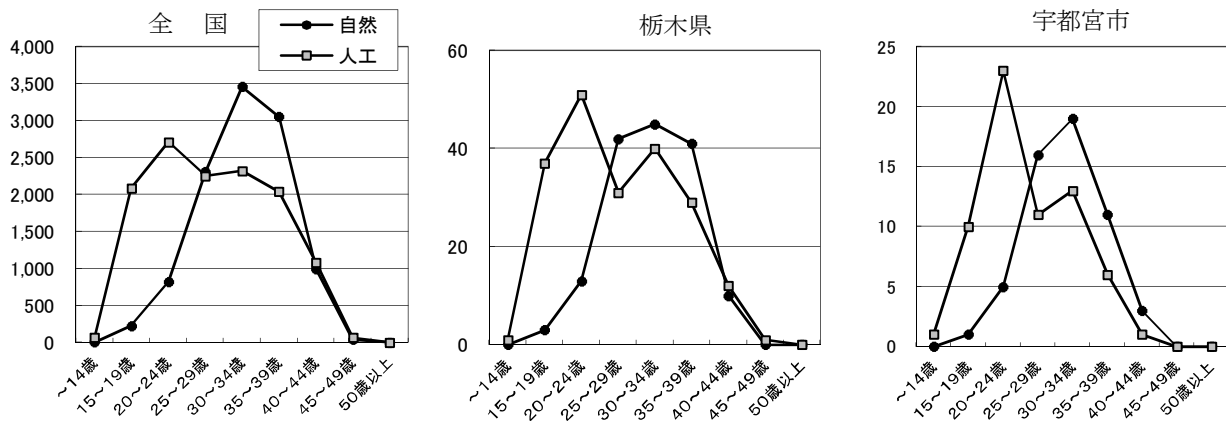


表3-20 死産月別にみた自然死産数及び人工死産数 (平成26年)

死産月	全 国			栃 木 県			宇 都 宮 市		
	総数	自然	人工	総数	自然	人工	総数	自然	人工
総 数	23,524	10,905	12,619	356	154	202	120	55	65
1月	1,994	922	1,072	22	12	10	4	2	2
2月	1,919	862	1,057	26	9	17	9	2	7
3月	2,098	940	1,158	28	11	17	13	6	7
4月	1,915	849	1,066	34	14	20	17	8	9
5月	2,023	967	1,056	31	15	16	9	3	6
6月	1,910	904	1,006	27	15	12	12	8	4
7月	2,004	963	1,041	29	9	20	7	1	6
8月	1,988	927	1,061	33	16	17	9	4	5
9月	1,941	899	1,042	33	15	18	8	1	7
10月	2,061	932	1,129	33	14	19	11	7	4
11月	1,745	828	917	23	11	12	8	6	2
12月	1,926	912	1,014	37	13	24	13	7	6

図3-11 死産月別にみた自然死産数及び人工死産数

