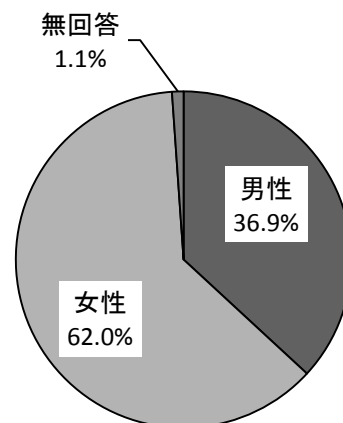


# 一 般

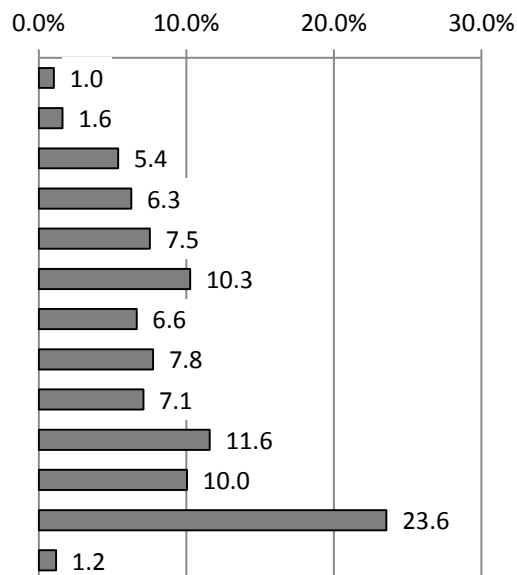
## F 1 性別

	基数 (人)	構成比 (%)
1 男性	499	36.9
2 女性	840	62.0
無回答	15	1.1
全体	1354	100.0



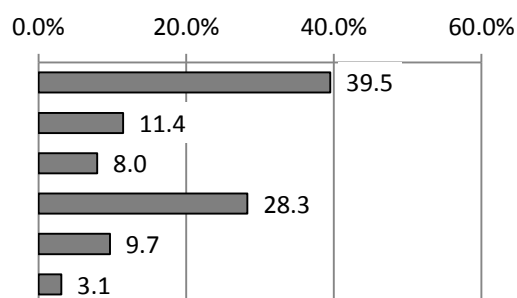
## F 2 年齢

	基数 (人)	構成比 (%)
1 20歳未満	14	1.0
2 20～24歳	22	1.6
3 25～29歳	73	5.4
4 30～34歳	85	6.3
5 35～39歳	102	7.5
6 40～44歳	139	10.3
7 45～49歳	90	6.6
8 50～54歳	105	7.8
9 55～59歳	96	7.1
10 60～64歳	157	11.6
11 65～69歳	136	10.0
12 70歳以上	319	23.6
無回答	16	1.2
全体	1354	100.0



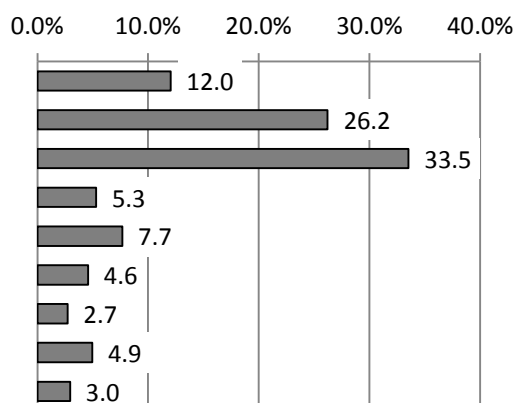
### F3 居住地区

	基数 (人)	構成比 (%)
1 中央	535	39.5
2 東部	155	11.4
3 北西部	108	8.0
4 南部	383	28.3
5 河内・上河内	131	9.7
無回答	42	3.1
全体	1354	100.0



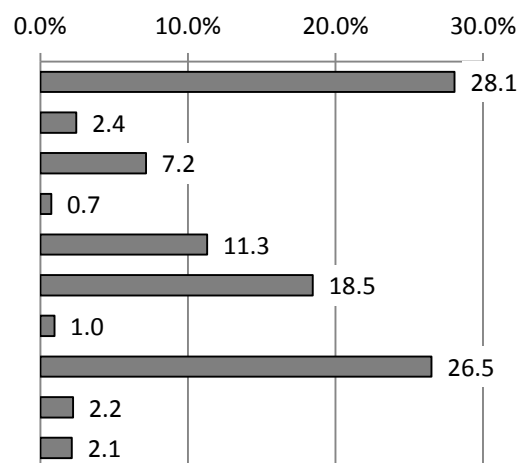
### F4 同居家族

	基数 (人)	構成比 (%)
1 ひとり暮らし	163	12.0
2 自分と配偶者	355	26.2
3 自分と配偶者と子ども	454	33.5
4 自分と子ども	72	5.3
5 自分と配偶者と子どもと親	104	7.7
6 自分と親	62	4.6
7 自分と親と兄弟姉妹	37	2.7
8 その他	67	4.9
無回答	40	3.0
全体	1354	100.0



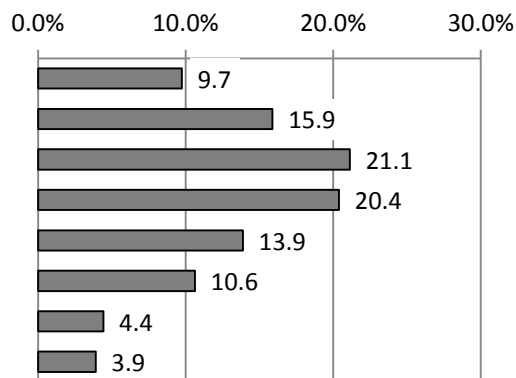
### F5 職業

	基数 (人)	構成比 (%)
1 会社員・公務員・団体職員	380	28.1
2 契約社員・派遣社員	33	2.4
3 自営業	97	7.2
4 農林業	10	0.7
5 パート・アルバイト	153	11.3
6 専業主婦 (夫)	250	18.5
7 学生	13	1.0
8 無職	359	26.5
9 その他	30	2.2
無回答	29	2.1
全体	1354	100.0



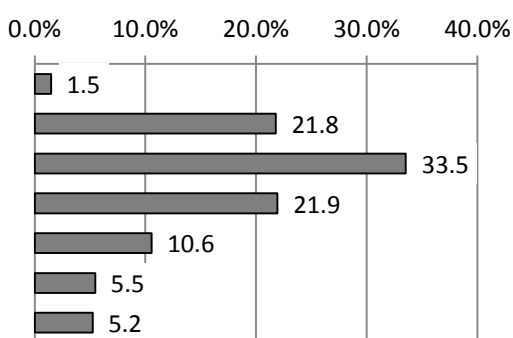
## F6 身長

	基数 (人)	構成比 (%)
1 150cm未満	132	9.7
2 150～155cm未満	215	15.9
3 155～160cm未満	286	21.1
4 160～165cm未満	276	20.4
5 165～170cm未満	188	13.9
6 170～175cm未満	144	10.6
7 175cm以上	60	4.4
無回答	53	3.9
全体	1354	100.0



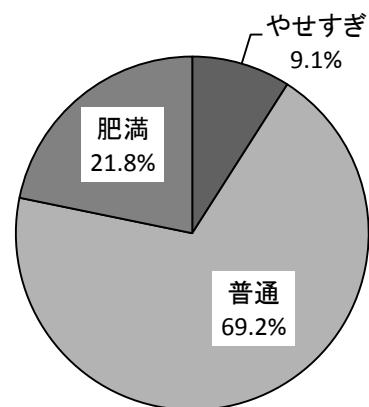
## F6 体重

	基数 (人)	構成比 (%)
1 40kg未満	20	1.5
2 40～50kg未満	295	21.8
3 50～60kg未満	454	33.5
4 60～70kg未満	297	21.9
5 70～80kg未満	143	10.6
6 80kg以上	74	5.5
無回答	71	5.2
全体	1354	100.0

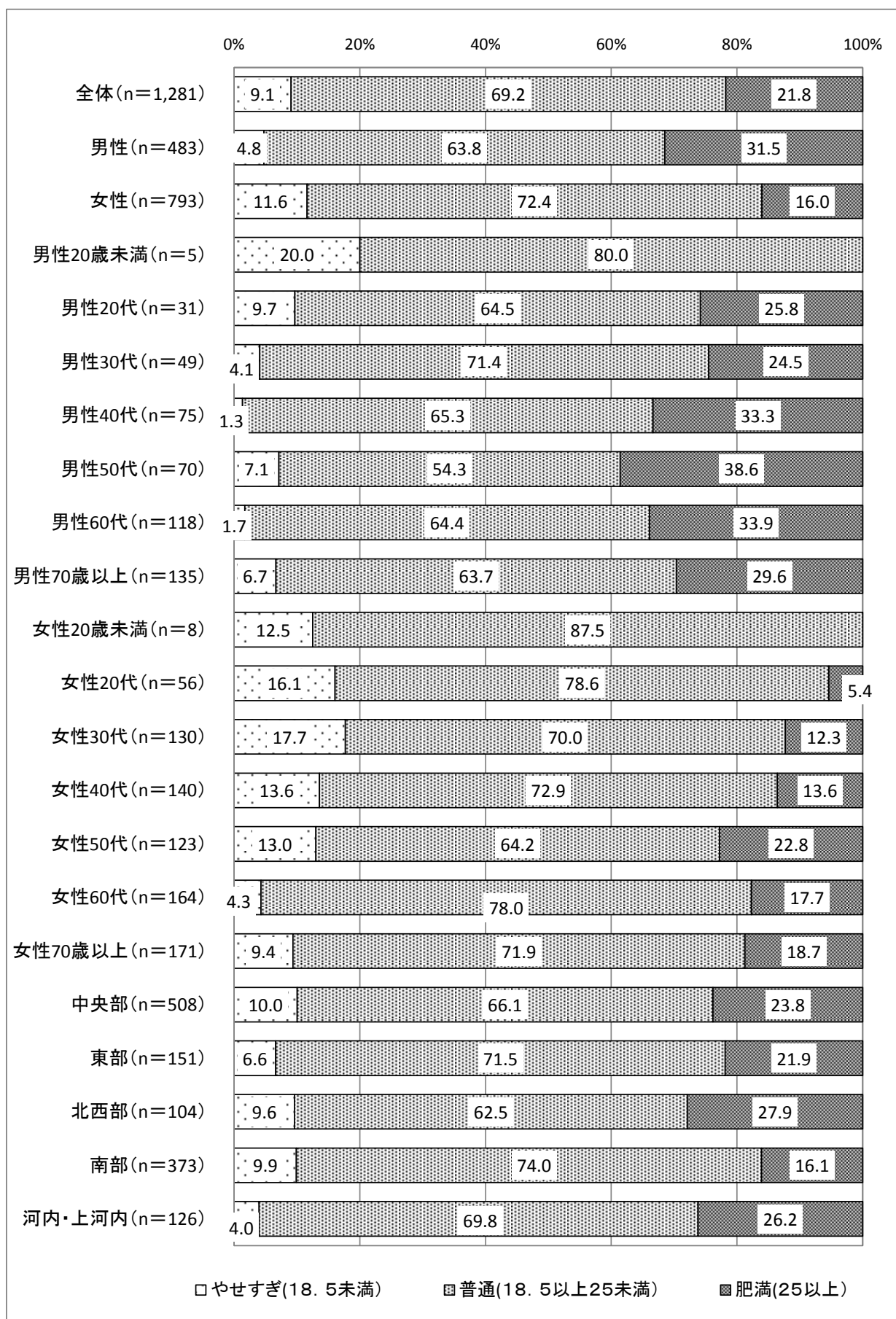


## BMI

	基数 (人)	構成比 (%)
1 やせすぎ (18.5未満)	116	9.1
2 普通 (18.5以上25未満)	886	69.2
3 肥満 (25以上)	279	21.8
全体	1281	100.0



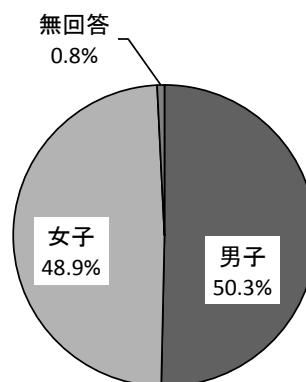
# BMI (性・年代別)



# 中学生・高校生

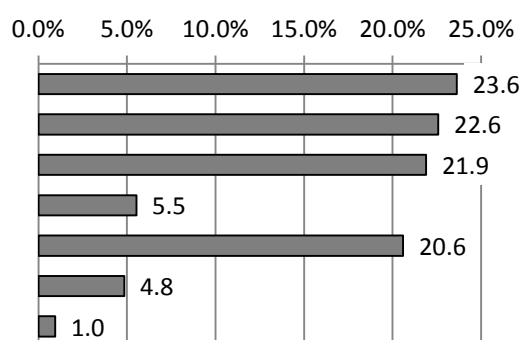
## F1 性別

	基数 (人)	構成比 (%)
1 男子	582	50.3
2 女子	565	48.9
無回答	9	0.8
全体	1156	100.0



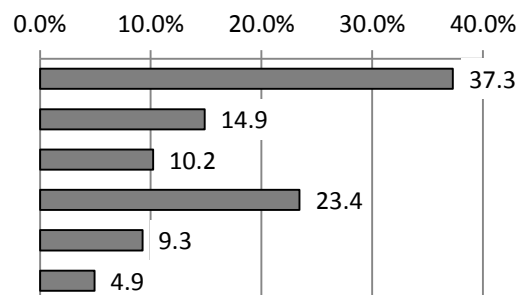
## F2 学年

	基数 (人)	構成比 (%)
1 中学1年	273	23.6
2 中学2年	261	22.6
3 中学3年	253	21.9
4 高校1年	64	5.5
5 高校2年	238	20.6
6 高校3年	56	4.8
無回答	11	1.0
全体	1156	100.0



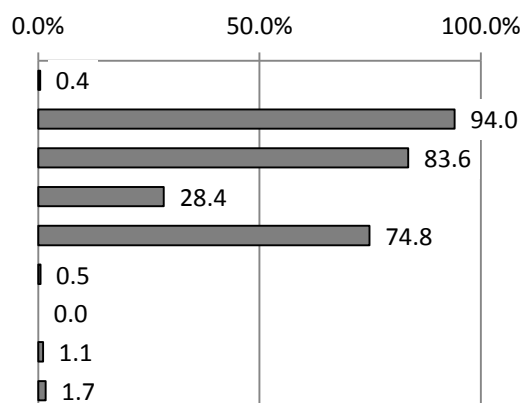
## F3 居住地区

	基数 (人)	構成比 (%)
1 中央	431	37.3
2 東部	172	14.9
3 北西部	118	10.2
4 南部	271	23.4
5 河内・上河内	107	9.3
無回答	57	4.9
全体	1156	100.0



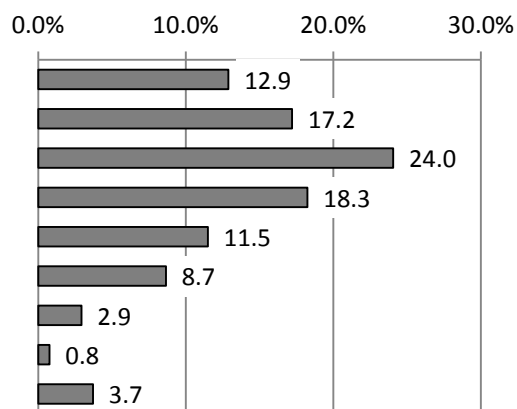
## F 4 同居家族

	基数 (人)	構成比 (%)
1 ひとり暮らし	5	0.4
2 母	1087	94.0
3 父	966	83.6
4 祖母や祖父	328	28.4
5 兄弟姉妹	865	74.8
6 親せき	6	0.5
7 学生寮に住んでいる	0	0.0
8 その他	13	1.1
無回答	20	1.7
全体	1156	



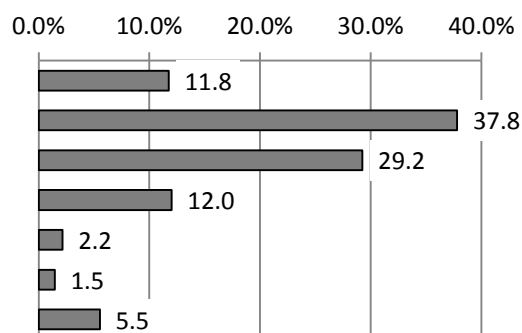
## F 5 身長

	基数 (人)	構成比 (%)
1 150cm未満	149	12.9
2 150～155cm未満	199	17.2
3 155～160cm未満	278	24.0
4 160～165cm未満	211	18.3
5 165～170cm未満	133	11.5
6 170～175cm未満	100	8.7
7 175～180cm未満	34	2.9
8 180cm以上	9	0.8
無回答	43	3.7
全体	1156	100.0



## F 5 体重

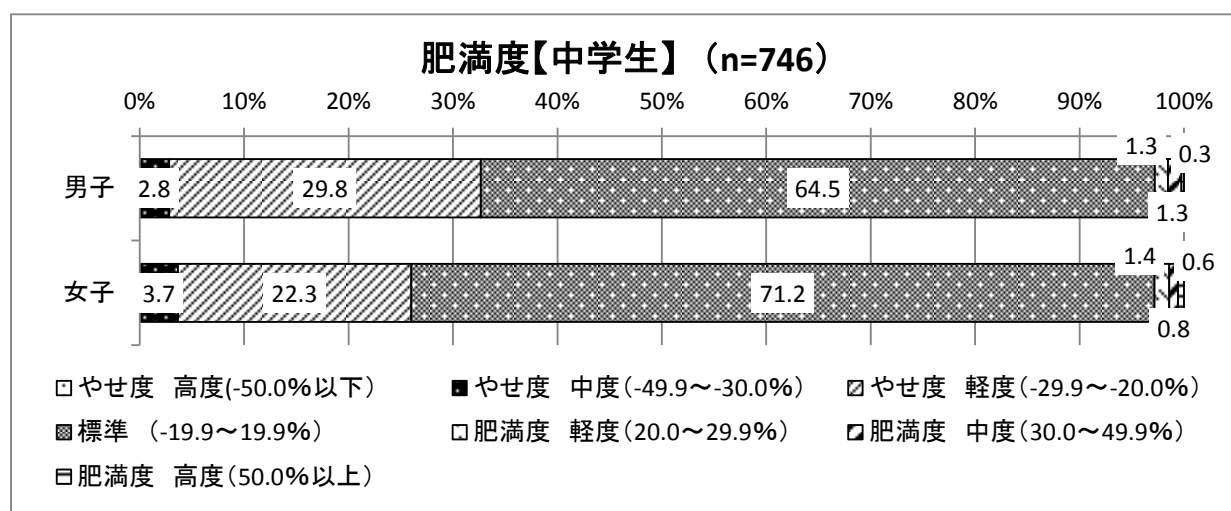
	基数 (人)	構成比 (%)
1 40kg未満	136	11.8
2 40～50kg未満	437	37.8
3 50～60kg未満	338	29.2
4 60～70kg未満	139	12.0
5 70～80kg未満	25	2.2
6 80kg以上	17	1.5
無回答	64	5.5
全体	1156	100.0



## 肥満度

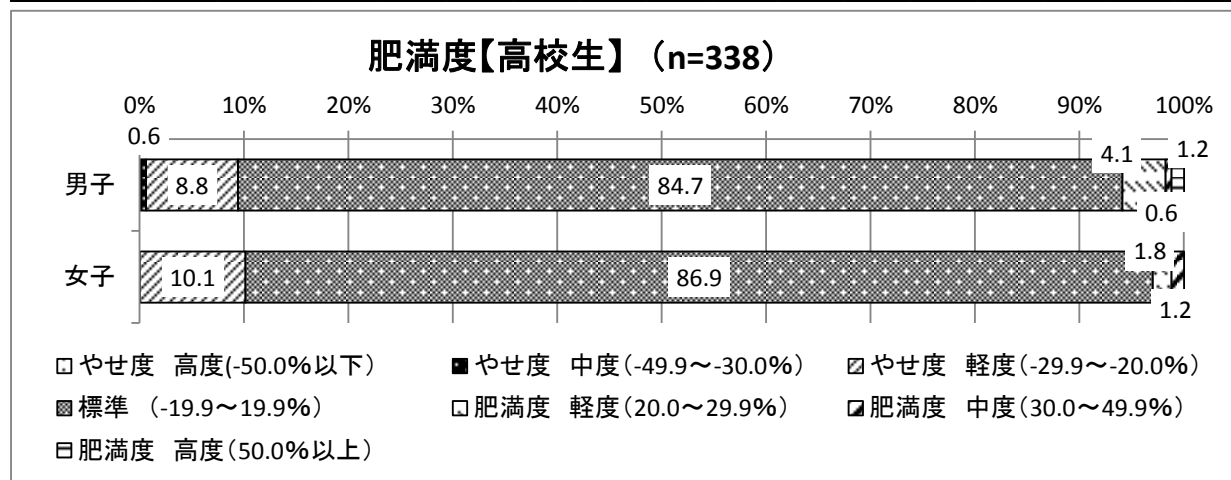
【中学生】(単位：人，%)

	全体		やせ度						標準		肥満度					
			高度		中度		軽度				軽度		中度		高度	
	人数	割合	人数	割合	人数	割合	人数	割合	人数	割合	人数	割合	人数	割合	人数	割合
男子	392	100.0	0	0.0	11	2.8	117	29.8	253	64.5	5	1.3	5	1.3	1	0.3
女子	354	100.0	0	0.0	13	3.7	79	22.3	252	71.2	5	1.4	3	0.8	2	0.6
合計	746	100.0	0	0.0	24	3.2	196	26.3	505	67.7	10	1.3	8	1.1	3	0.4



【高校生】(単位：人，%)

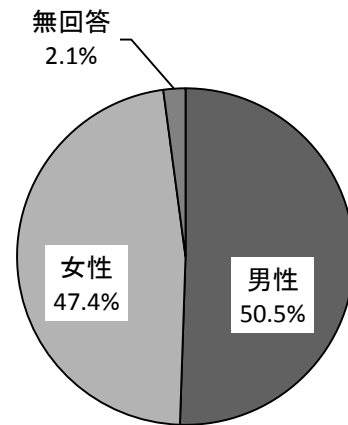
	全体		やせ度						標準		肥満度					
			高度		中度		軽度				軽度		中度		高度	
	人数	割合	人数	割合	人数	割合	人数	割合	人数	割合	人数	割合	人数	割合	人数	割合
男子	170	100.0	0	0.0	1	0.6	15	8.8	144	84.7	7	4.1	1	0.6	2	1.2
女子	168	100.0	0	0.0	0	0.0	17	10	146	86.9	3	1.8	2	1.2	0	0
合計	338	100.0	0	0.0	1	0.3	32	9.5	290	85.8	10	3.0	3	0.9	2	0.6



# 幼児・小学生（保護者）

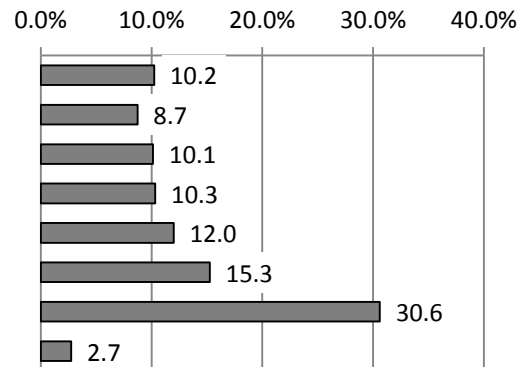
## F1 子どもの性別

	基数（人）	構成比（%）
1 男性	573	50.5
2 女性	537	47.4
無回答	24	2.1
全体	1134	100.0



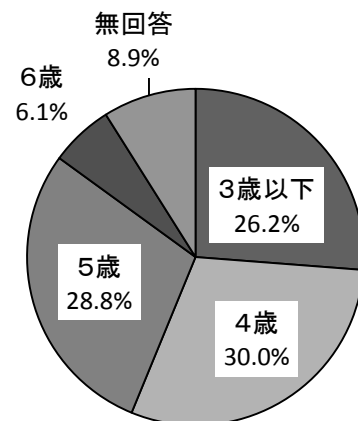
## F2 子どもの学年（年齢）

	基数（人）	構成比（%）
1 小学校1年生	116	10.2
2 小学校2年生	99	8.7
3 小学校3年生	115	10.1
4 小学校4年生	117	10.3
5 小学校5年生	136	12.0
6 小学校6年生	173	15.3
7 未就学	347	30.6
無回答	31	2.7
全体	1134	100.0



### 【未就学児の年齢】

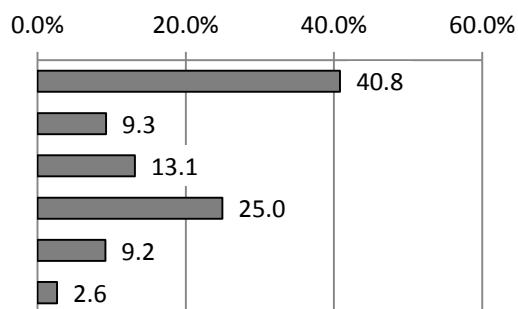
	基数（人）	構成比（%）
1 3歳以下	91	26.2
2 4歳	104	30.0
3 5歳	100	28.8
4 6歳	21	6.1
無回答	31	8.9
全体	347	100.0





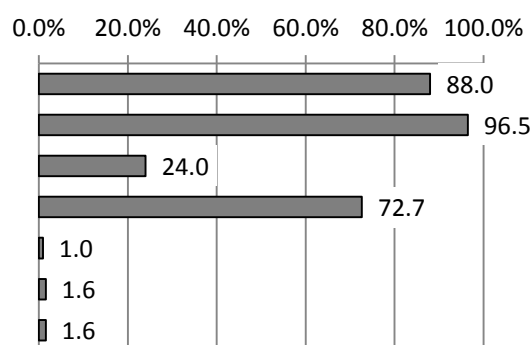
### F3 居住地区

	基数 (人)	構成比 (%)
1 中央	463	40.8
2 東部	105	9.3
3 北西部	149	13.1
4 南部	283	25.0
5 河内・上河内	104	9.2
無回答	30	2.6
全体	1134	100.0



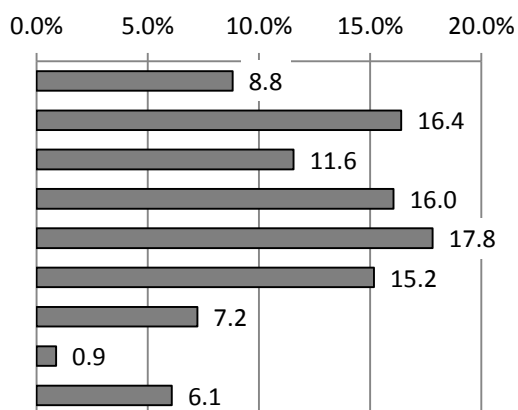
### F4 同居家族

	基数 (人)	構成比 (%)
1 父	998	88.0
2 母	1094	96.5
3 祖父や祖母	272	24.0
4 兄弟姉妹	824	72.7
5 親戚	11	1.0
6 その他	18	1.6
無回答	18	1.6
全体	1134	



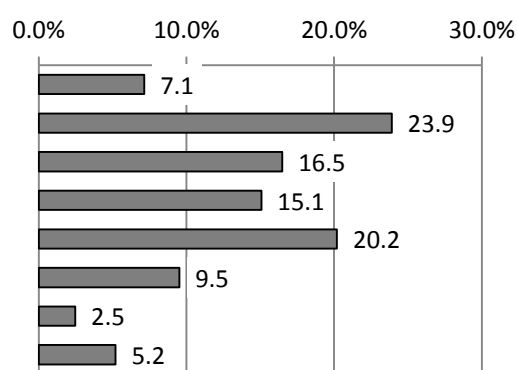
### F5 子どもの身長

	基数 (人)	構成比 (%)
1 100cm未満	100	8.8
2 100～110cm未満	186	16.4
3 110～120cm未満	131	11.6
4 120～130cm未満	182	16.0
5 130～140cm未満	202	17.8
6 140～150cm未満	172	15.2
7 150～160cm未満	82	7.2
8 160cm以上	10	0.9
無回答	69	6.1
全体	1134	100.0



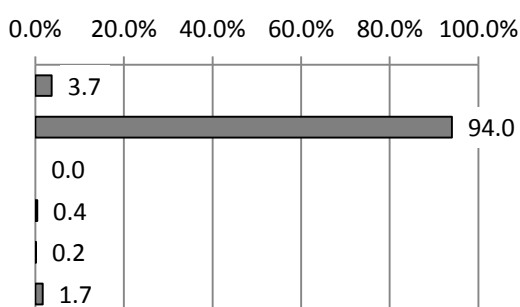
## F5 子どもの体重

	基数 (人)	構成比 (%)
1 15kg 未満	81	7.1
2 15～20kg 未満	271	23.9
3 20～25kg 未満	187	16.5
4 25～30kg 未満	171	15.1
5 30～40kg 未満	229	20.2
6 40～50kg 未満	108	9.5
7 50kg 以上	28	2.5
無回答	59	5.2
全体	1134	100.0



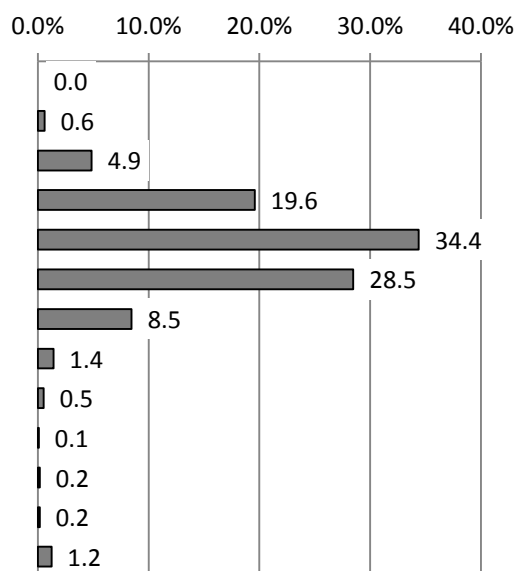
## F6 子どもとの続柄

	基数 (人)	構成比 (%)
1 父	42	3.7
2 母	1066	94.0
3 祖父	0	0.0
4 祖母	5	0.4
5 その他	2	0.2
無回答	19	1.7
全体	1134	100.0



## F7 保護者の年齢

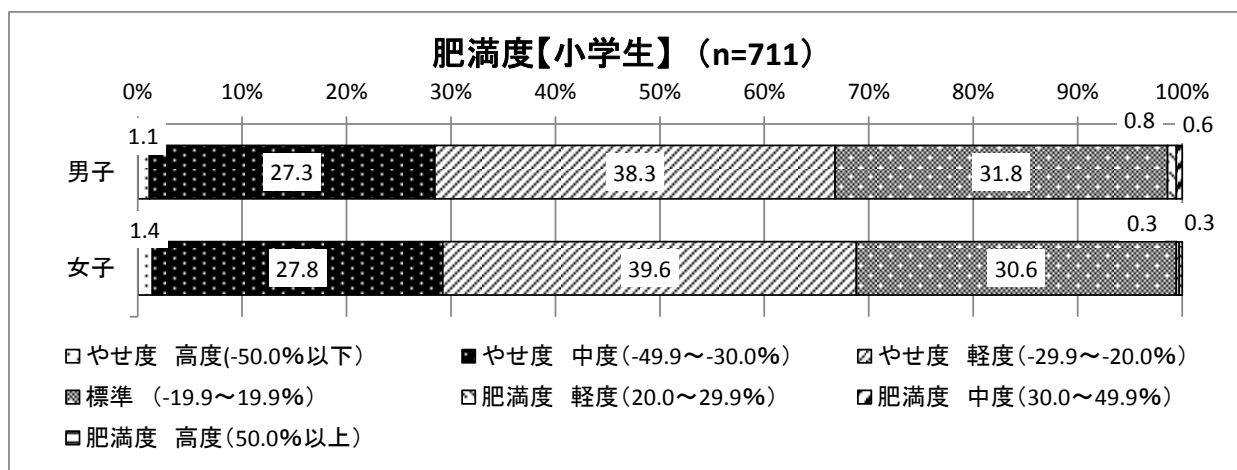
	基数 (人)	構成比 (%)
1 20歳未満	0	0.0
2 20～24歳未満	7	0.6
3 25～29歳未満	55	4.9
4 30～34歳未満	222	19.6
5 35～39歳未満	390	34.4
6 40～44歳未満	323	28.5
7 45～49歳未満	96	8.5
8 50～54歳未満	16	1.4
9 55～59歳未満	6	0.5
10 60～64歳未満	1	0.1
11 65～69歳未満	2	0.2
12 70歳以上	2	0.2
無回答	14	1.2
全体	1134	100.0



## 肥満度

【小学生】(単位：人，%)

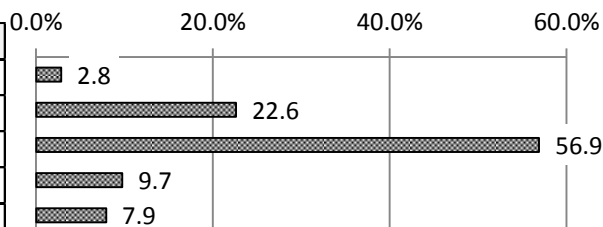
	全体		やせ度						標準		肥満度					
			高度		中度		軽度				軽度		中度		高度	
	人数	割合	人数	割合	人数	割合	人数	割合	人数	割合	人数	割合	人数	割合	人数	割合
男子	355	100.0	4	1.1	97	27.3	136	38.3	113	31.8	3	0.8	2	0.6	0	0
女子	356	100.0	5	1.4	99	27.8	141	39.6	109	30.6	1	0.3	0	0.0	1	0.3
合計	711	100.0	9	1.3	196	27.6	277	39.0	222	31.2	4	0.6	2	0.3	1	0.1



## ローレル指数

【小学生】

	基数	構成比
1 やせすぎ(100以下)	20	2.8
2 やせぎみ(101~115)	160	22.6
3 ふつう(116~144)	403	56.9
4 太りぎみ(145~159)	69	9.7
5 太りすぎ(160以上)	56	7.9
全体	708	100.0



## カウブ指数

【未就学】

	基数	構成比
1 やせ(13.0未満)	4	1.2
2 やせぎみ(13.0~14.9)	94	28.3
3 正常(15.0~17.9)	213	64.2
4 肥満ぎみ(18.0~19.9)	13	3.9
5 肥満(20.0以上)	8	2.4
全体	332	100.0

