



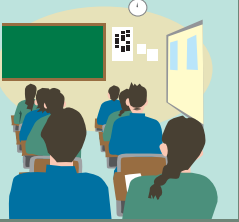
宇都宮市はいろんなことに  
取り組んでいるのね。

食育の基本は家庭にあります。今回行った、食育に関する意識調査からも、食育を行うのは家庭であるとの回答が約95%を占めており、食育を推進するにあたっては、家庭を中心として各分野から家庭を支援していくことが大切です。

## 施策の展開

### 保育園・幼稚園・学校 における食育の推進 2

- 給食を通じた食育の推進
- 保護者への普及・啓発
- 給食の時間、各教科、学級活動、総合的な学習の時間における食育



支援

### 地域 における食育の推進 3

- 食生活改善運動の推進
- 専門知識を有する人材の支援、育成など
- 関連事業者などとの連携



支援

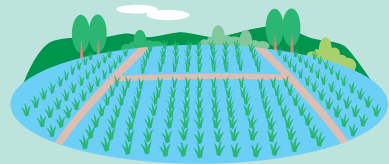
### 家庭 における食育の推進 1

- 家庭における望ましい食習慣の定着
- 子どもや妊産婦を対象とした栄養指導
- 食に対する感謝の気持ちを育む

支援

### 農 とのふれあい、 地産地消の推進 環境との調和 4

- 農業体験活動などの推進
- 地産地消の推進
- 環境との調和



支援

### 食文化 の継承 5

- 食文化の継承と振興



### 食 の安全・安心の理解と推進 6

- 食品の安全性に関する情報の提供

