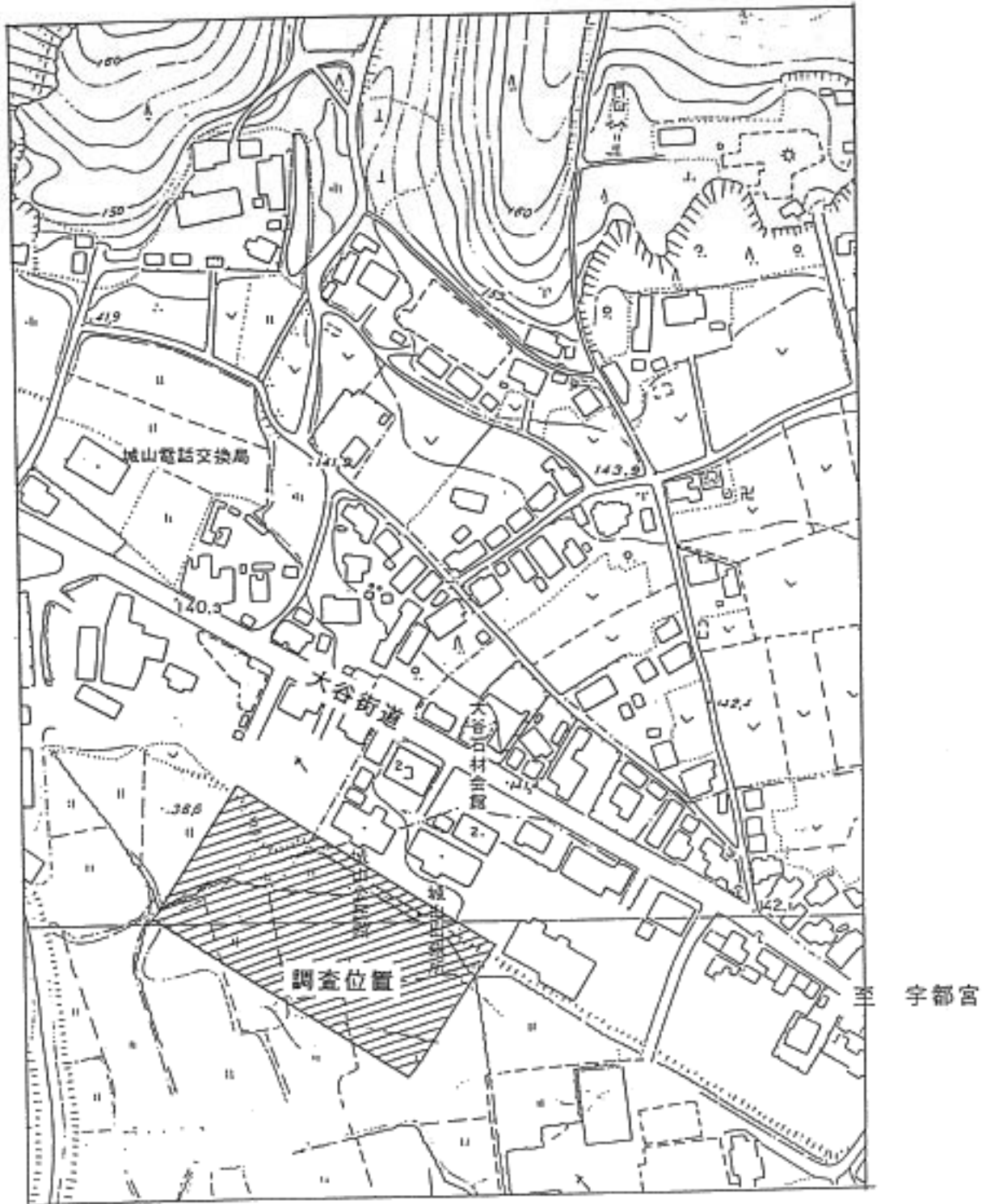
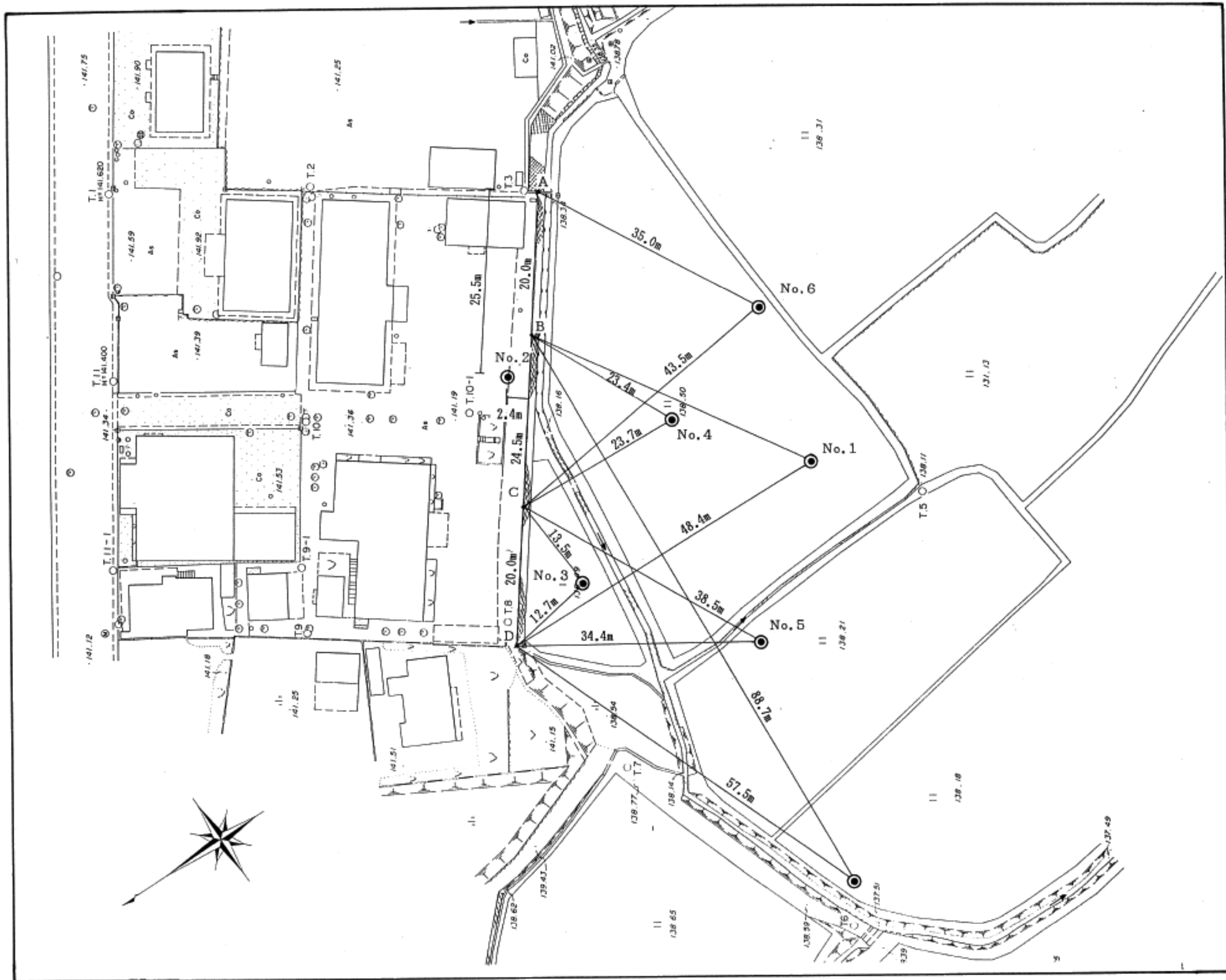


調査位置案内図

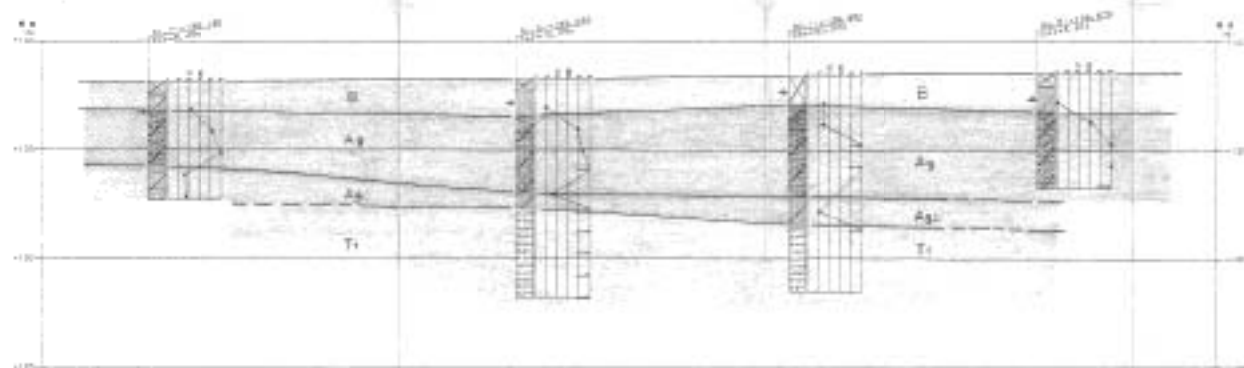
S=1/25,000



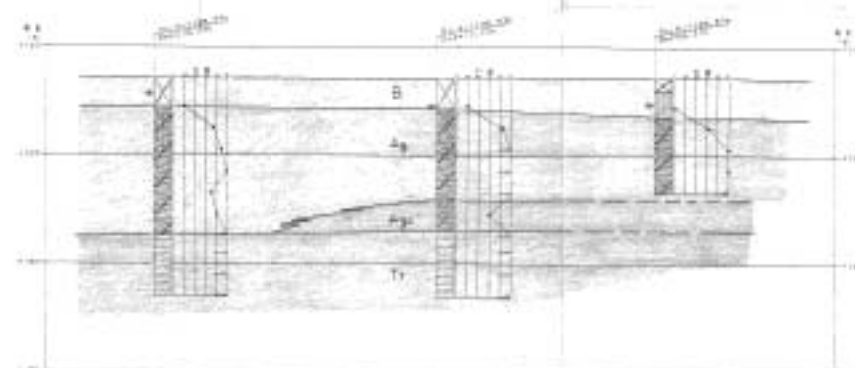
調査位置図



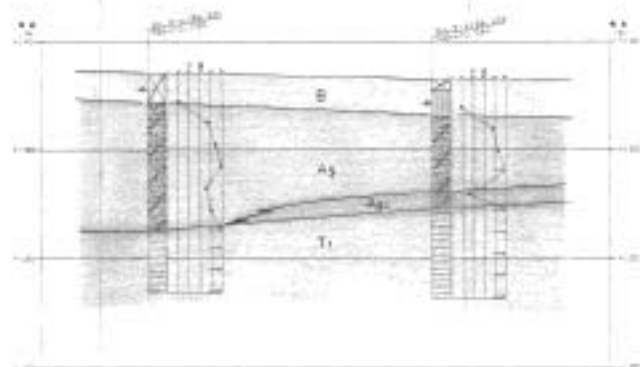
調査位置図 S=1/500



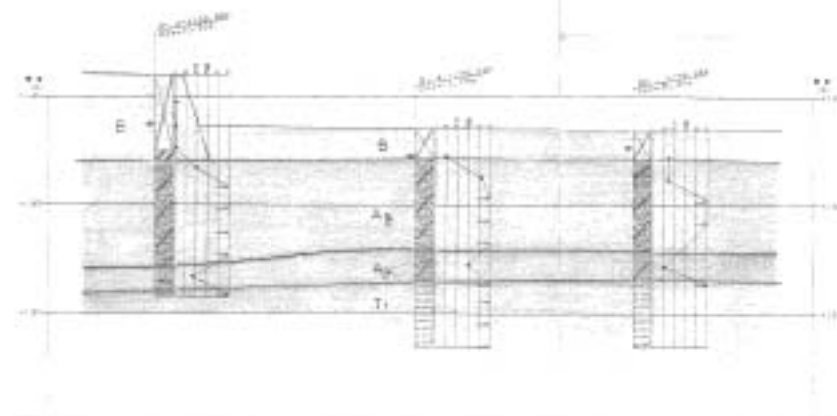
①-①断面



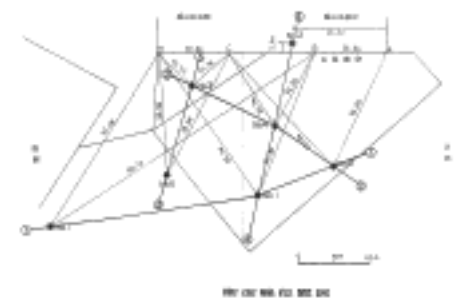
②-②断面



③-③断面



④-④断面



断面位置図

層名	記号	色	説明
砂層	S	黄	砂質土、砂質粘土、砂質シルト
粘土層	A ₁	赤	粘質土、粘質粘土、粘質シルト
砂質粘土層	A ₂	黄赤	砂質粘質土、砂質粘質粘土、砂質粘質シルト
砂層	T ₁	黄	砂質土、砂質粘土、砂質シルト

縮尺 1:1000
 縮尺 1:1000
 縮尺 1:1000
 縮尺 1:1000

ボーリング柱状図

調査名 飯林城山地区市民センター新築に伴う地質調査委託

ボーリングNo.

事業・工事名

シートNo.

ボーリング名	No. 5	調査位置	宇都宮市大谷町			北緯	東経
発注機関	宇都宮市役所		調査期間	平成 3年 2月28日 ~ 3年 2月28日		ボーリング責任者	
調査業者名	基礎地盤コンサルタンツ株式会社	主任技師	現場代理人	コア鑑定者	コーンフーリー		
孔口標高	+138.25	角	180°上	方	北 270°西 90°東 180°南	試錐機	YBM-05
総掘進長	10.06m	度	180°下	向	北 270°西 90°東 180°南	エンジン	ヤンマーNS7.5
						ハンマー落下用具	ポンプ
							カノーV6

標尺 (m)	層厚 (m)	柱状図	土質区分	色調	相対密度	相対稠度	記号	標準貫入試験				原位置試験 深度 (m)	試験名 および結果	採取 深度 (m)	採取 方法	実試験 ()	掘進 月日
								深 度 (m)	10cmごとの 打撃回数	打撃回数/貫入量 (ca)	N 値						
137.70	0.55	0.55	粘土	褐色	緩い		粘性土を主体とする。	1.15	2	4	3	9	30				
138.55	1.15	1.70	粗砂	茶褐色	緩い		粒子不均一。 φ5m/m程度の小礫混じる。 1.0~1.7m層粘土混じる。	1.45	10	14	15	39	30				
			玉石混じり砂	茶褐色	密なり 中位		含水量多い。 φ100~180m/mの玉石混じる。 礫はφ20~30m/mの歪角礫を 主体とする。 所々、粘性土を挟む。	2.45	11	12	20	43	30				
			砂	茶褐色	中位			3.45	50	3	50	3					
			砂	茶褐色	中位			4.15	50	3	50	3					
131.05	3.50	5.20	黄褐色粘土	黄褐色	非常に硬い		礫はφ10m/m程度。 全体に粗砂混入。	5.15	7	4	5	16	30				
132.30	0.75	5.95	黄褐色粘土	黄褐色	非常に硬い			5.45	50	3	50	3					
			黄褐色粘土	黄褐色	非常に硬い			6.00	50	3	50	3					
			黄褐色粘土	黄褐色	非常に硬い			7.00	50	3	50	3					
			黄褐色粘土	黄褐色	非常に硬い			7.07	50	3	50	3					
			黄褐色粘土	黄褐色	非常に硬い			8.00	50	3	50	3					
			黄褐色粘土	黄褐色	非常に硬い			8.05	50	3	50	3					
			黄褐色粘土	黄褐色	非常に硬い			9.00	50	3	50	3					
			黄褐色粘土	黄褐色	非常に硬い			9.05	50	3	50	3					
128.19	4.12	10.06	黄褐色粘土	黄褐色	非常に硬い		全体に均一である。 所々、茶褐色を呈する所あり。 塊状コアで採取される。	10.00	50	6	50	6					
			黄褐色粘土	黄褐色	非常に硬い			10.06	50	6	50	6					

ボーリング柱状図

調査名 飯巻城山地区市民センター新築に伴う地質調査委託

ボーリングNo.									
----------	--	--	--	--	--	--	--	--	--

事業・工事名

シートNo.

ボーリング名	No. 6	調査位置	宇都宮市大谷町			北緯
発注機関	宇都宮市役所	調査期間	平成 3年 2月19日～ 3年 2月20日			東経
調査業者名	基礎地盤コンサルタンツ株式会社	主任技師	現場代理人	コア鑑定者	ボーリング責任者	
孔口標高	+138.57	角	180°上 90°	方	北 0° 270°西 90°東 180°南	地盤公配
総掘進長	5.31m	度	180°下 90°	向	北 0° 270°西 90°東 180°南	水平
試錐機	YBM-05	ハンマー落下用具	コーンフーラー			
エンジン	ヤンマーNS7.5	ポンプ	カノーV6			

標尺 (m)	層厚 (m)	深度 (m)	柱状図	土質区分	色	相対密度	相対稠度	記	標準貫入試験			原位置試験		採取	室内試験	掘進月日
									深	10cmごとの打撃回数	打撃回数/貫入量 (cm)	深	試験名および結果			
									深	0	10	20	30			
									度	10	20	30	40			
									(m)	20	30	40	50			
										30	40	50	60			
										40	50	60	70			
										50	60	70	80			
										60	70	80	90			
										70	80	90	100			
										80	90	100	110			
										90	100	110	120			
										100	110	120	130			
										110	120	130	140			
										120	130	140	150			
										130	140	150	160			
										140	150	160	170			
										150	160	170	180			
										160	170	180	190			
										170	180	190	200			
										180	190	200	210			
										190	200	210	220			
										200	210	220	230			
										210	220	230	240			
										220	230	240	250			
										230	240	250	260			
										240	250	260	270			
										250	260	270	280			
										260	270	280	290			
										270	280	290	300			
										280	290	300	310			
										290	300	310	320			
										300	310	320	330			
										310	320	330	340			
										320	330	340	350			
										330	340	350	360			
										340	350	360	370			
										350	360	370	380			
										360	370	380	390			
										370	380	390	400			
										380	390	400	410			
										390	400	410	420			
										400	410	420	430			
										410	420	430	440			
										420	430	440	450			
										430	440	450	460			
										440	450	460	470			
										450	460	470	480			
										460	470	480	490			
										470	480	490	500			
										480	490	500	510			
										490	500	510	520			
										500	510	520	530			
										510	520	530	540			
										520	530	540	550			
										530	540	550	560			
										540	550	560	570			
										550	560	570	580			
										560	570	580	590			
										570	580	590	600			
										580	590	600	610			
										590	600	610	620			
										600	610	620	630			
										610	620	630	640			
										620	630	640	650			
										630	640	650	660			
										640	650	660	670			
										650	660	670	680			
										660	670	680	690			
										670	680	690	700			
										680	690	700	710			
										690	700	710	720			
										700	710	720	730			
										710	720	730	740			
										720	730	740	750			
										730	740	750	760			
										740	750	760	770			
										750	760	770	780			
										760	770	780	790			
										770	780	790	800			
										780	790	800	810			
										790	800	810	820			
										800	810	820	830			
										810	820	830	840			
										820	830	840	850			
										830	840	850	860			
										840	850	860	870			
										850	860	870	880			
										860	870	880	890			
										870	880	890	900			
										880	890	900	910			
										890	900	910	920			
										900	910	920	930			
										910	920	930	940			
										920	930	940	950			
										930	940	950	960			
										940	950	960	970			
										950	960	970	980			
										960	970	980	990			
										970	980	990	1000			

