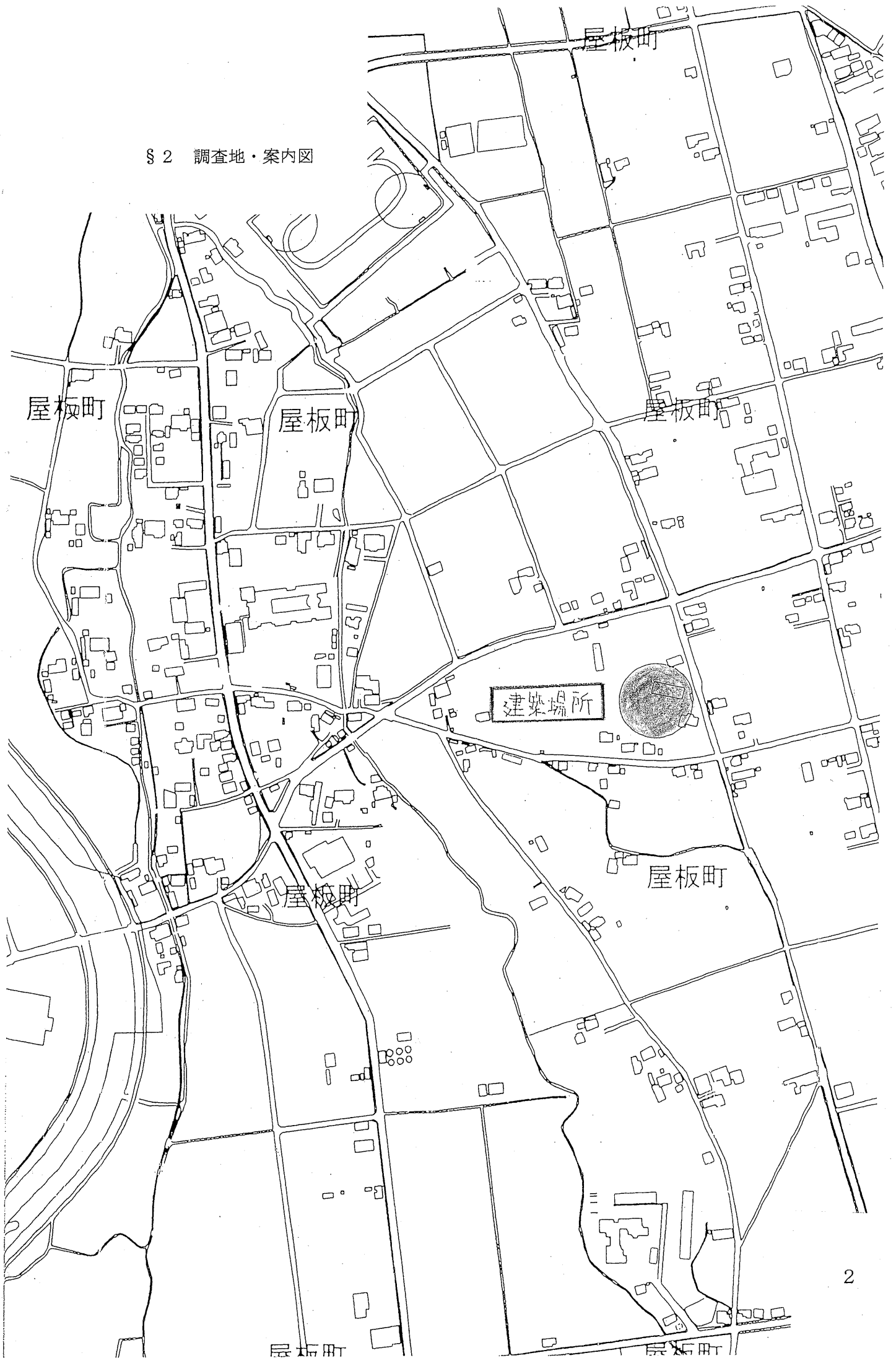
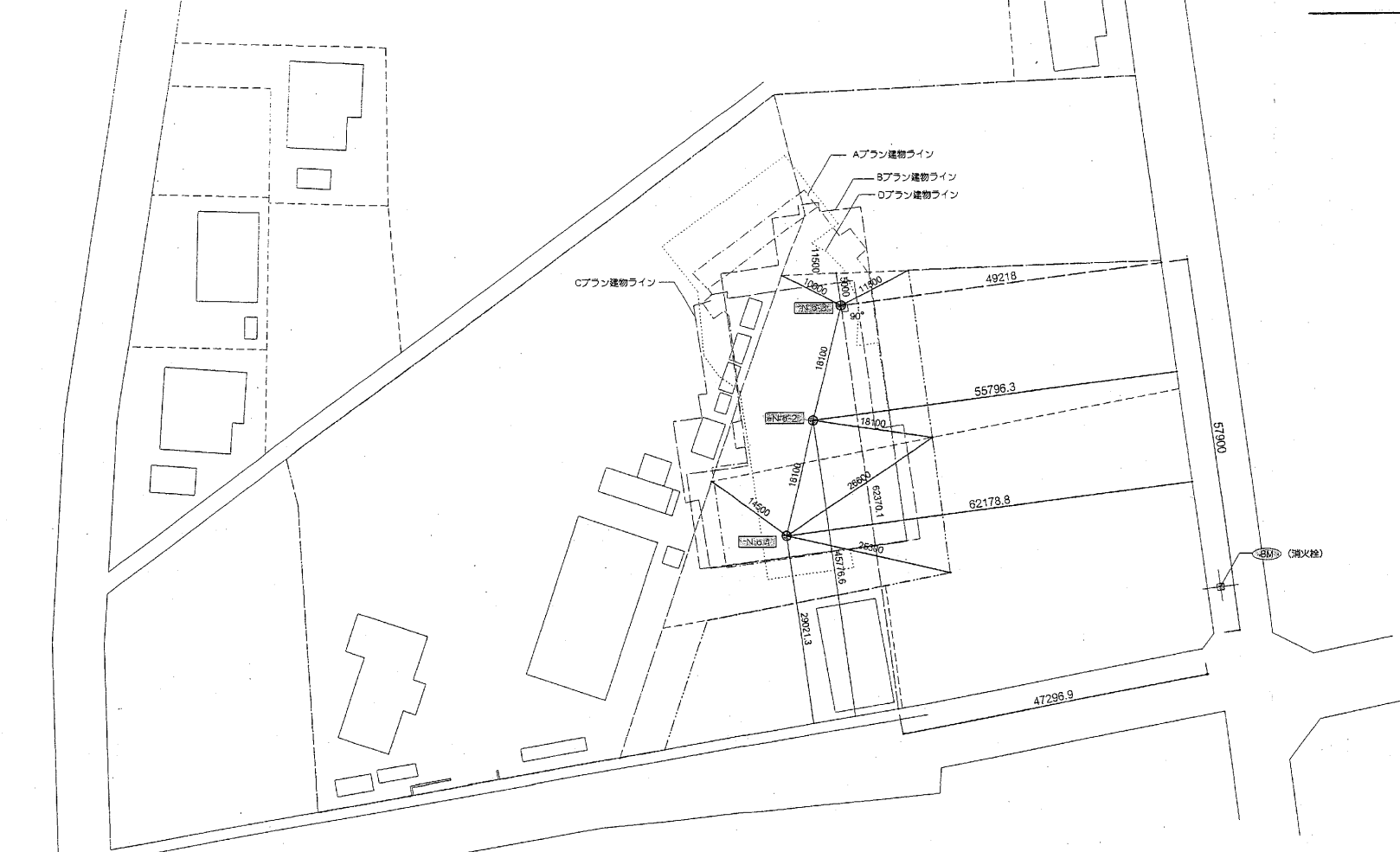
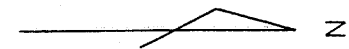


§ 2 調査地・案内図



2.1 調査位置図



	標	高
B・M	H=100.00m	調査地北側道路上消火栓蓋天場とする
No. 1	H=100.105m	
No. 2	H=100.150m	
No. 3	H=100.105m	

⊕ ボーリングポイントを示す  
 BM (消火栓) +1000mmを基準レベルする。





