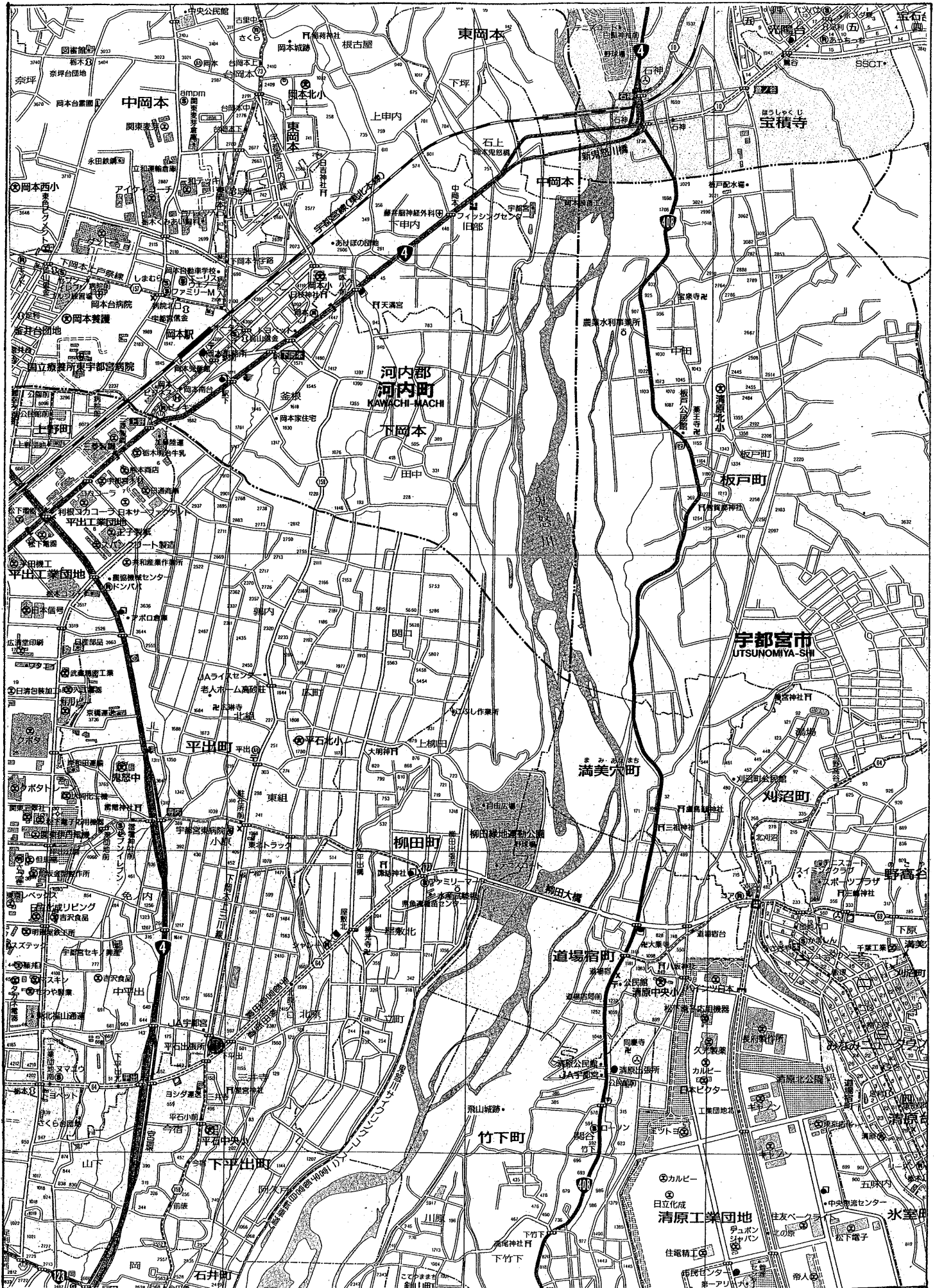
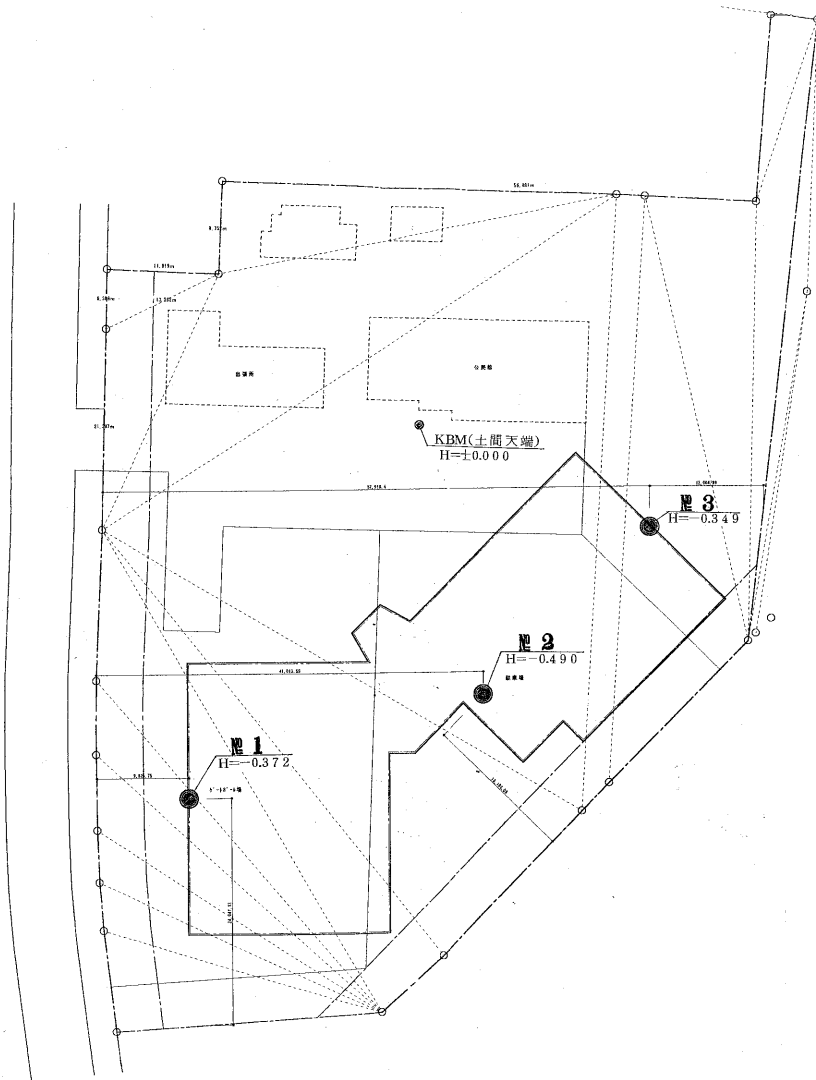


案内図

●.....調査地





土 質 柱 状 図

報 告 用 紙

(仮称) 平石地区市民センター

調査名・調査地点 新築工事地質調査 標 高 - 0.490 m 調査年月日 12年12月2日~ 年12月6日
 ボーリング孔: 62 孔内水位 G.L. - 3.70 m 調査担当者

標 尺 m	標 高 m	深 さ m	層 厚 m	現 場 観 察 記 録				標 準 貫 入 試 験					試 料 採 取				
				土質記号	土質名	色調	記 事	深 さ m	打撃回数 貫入量 cm	10 cm 打撃回数 10 cm	20 cm 打撃回数 20 cm	30 cm 打撃回数 30 cm	N 値	試料番号	深 さ m	採取方法	
	0.84	0.35	0.35	埋	土	暗黄灰	アスファルト舗装厚約8cm 下、砂分、粘性土										
1	1.19	0.70	0.35	硬質シルト	砂	暗黄灰	最大径φ140%前後 の砂分混入	1.15	24	7	9	8					
2	2.04	1.55	0.85	砂	砂	暗黄灰	最大径φ140%前後 の砂分混入	1.25	30								
	2.44	1.95	0.40	硬質細砂	砂	暗黄灰	最大径φ140%前後 の砂分混入	2.15	50	14	36						
3							最大径φ140%前後 の砂分混入	2.32	17		7						
4							最大径φ140%前後 の砂分混入	3.15	50		23						
5		4.80				暗黄褐	最大径φ200%前後 の砂分混入	3.33	18	27	8						
6		6.00		玉石混り	砂	黄	最大径φ200%前後 の砂分混入	4.15	36	15	11	10					
7	7.19	6.70	4.75	砂	砂	暗黄灰	最大径φ200%前後 の砂分混入	4.45	30								
8							最大径φ200%前後 の砂分混入	5.15	50		28						
9							最大径φ200%前後 の砂分混入	5.28	13	22	3						
10	10.44	10.15	3.45	粘土混り	砂	暗黄茶	最大径φ200%前後 の砂分混入	6.15	46	15	14	17					
	10.94	10.45	0.30	硬質シルト	砂	乳黄褐	最大径φ200%前後 の砂分混入	7.15	50	50							
11							最大径φ200%前後 の砂分混入	7.23	8	8							
12							最大径φ200%前後 の砂分混入	8.15	33	10	14	9					
13							最大径φ200%前後 の砂分混入	8.45	26								
14							最大径φ200%前後 の砂分混入	9.15	30	8	10	8					
15							最大径φ200%前後 の砂分混入	9.45	30								
16							最大径φ200%前後 の砂分混入	10.15	46	10	16	20					
17							最大径φ200%前後 の砂分混入	10.45	30								
18							最大径φ200%前後 の砂分混入										
19							最大径φ200%前後 の砂分混入										
20							最大径φ200%前後 の砂分混入										
21							最大径φ200%前後 の砂分混入										
22							最大径φ200%前後 の砂分混入										
23							最大径φ200%前後 の砂分混入										
24							最大径φ200%前後 の砂分混入										
25							最大径φ200%前後 の砂分混入										
26							最大径φ200%前後 の砂分混入										
27							最大径φ200%前後 の砂分混入										
28							最大径φ200%前後 の砂分混入										
29							最大径φ200%前後 の砂分混入										
30							最大径φ200%前後 の砂分混入										

備 考:

試料採取方法の記号

- デニソン型サンプラー
- シンウォールサンプラー
- 貫入試験用サンプラー
- ⊕ フォイルサンプラー
- × その他



