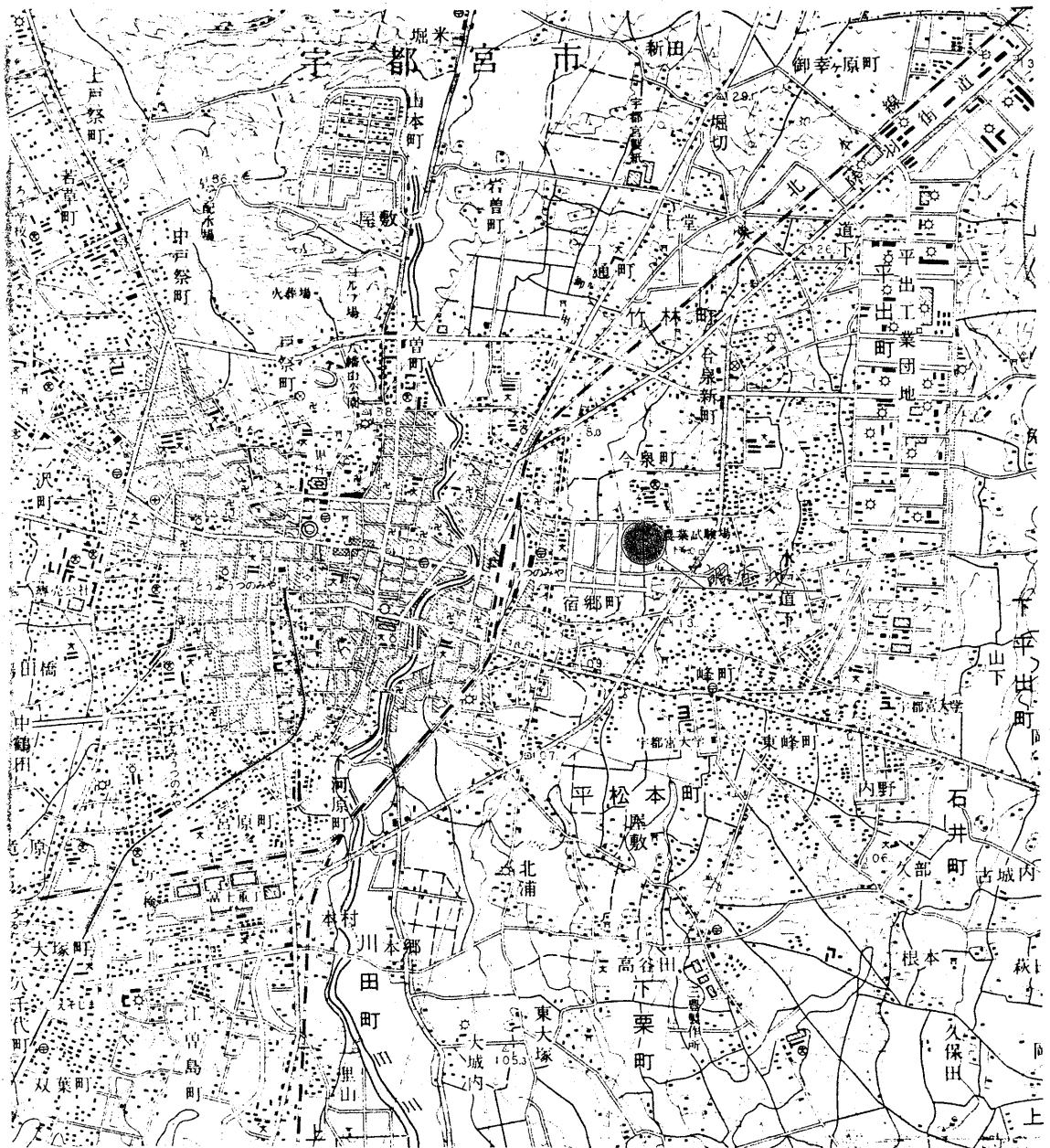
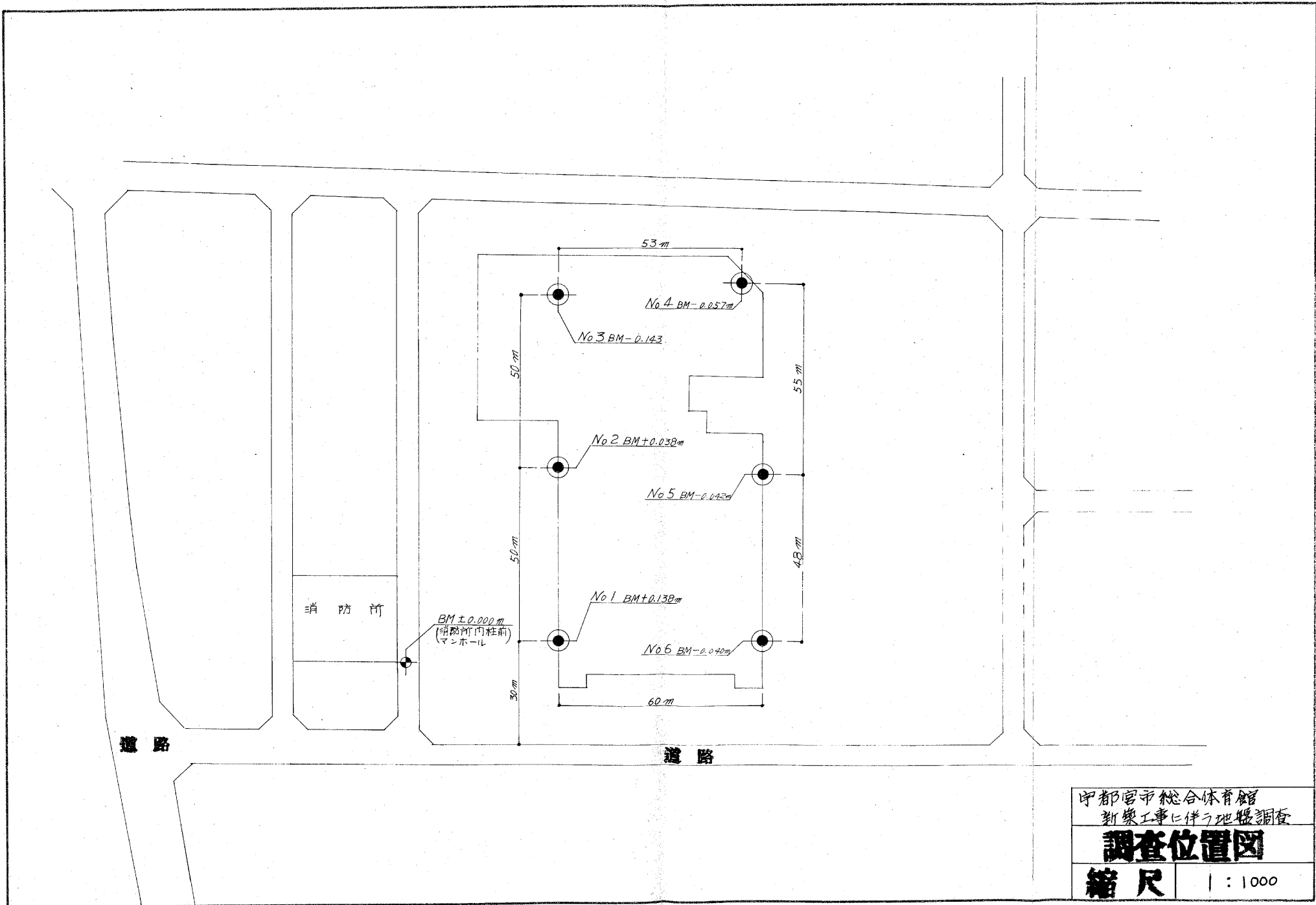


# 案内図



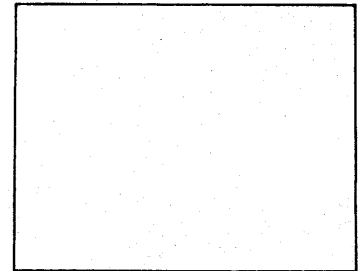


甲都宮市総合体育館  
 新築工事に伴う地盤調査  
**調査位置図**  
 縮尺 1 : 1000

# 土質柱状図 (第1号孔)

調査位置図

調査名	宇都宮市総合体育館新築工事に伴う地盤調査		
調査場所	栃木県宇都宮市今泉町1882		
調査期間	昭和52年12月7日~12月8日		
担当者名		使用機械	A. ハンド・フィード型 B.
標高	BM+0.138m	水位	(孔内・自然) GL-3.70 M

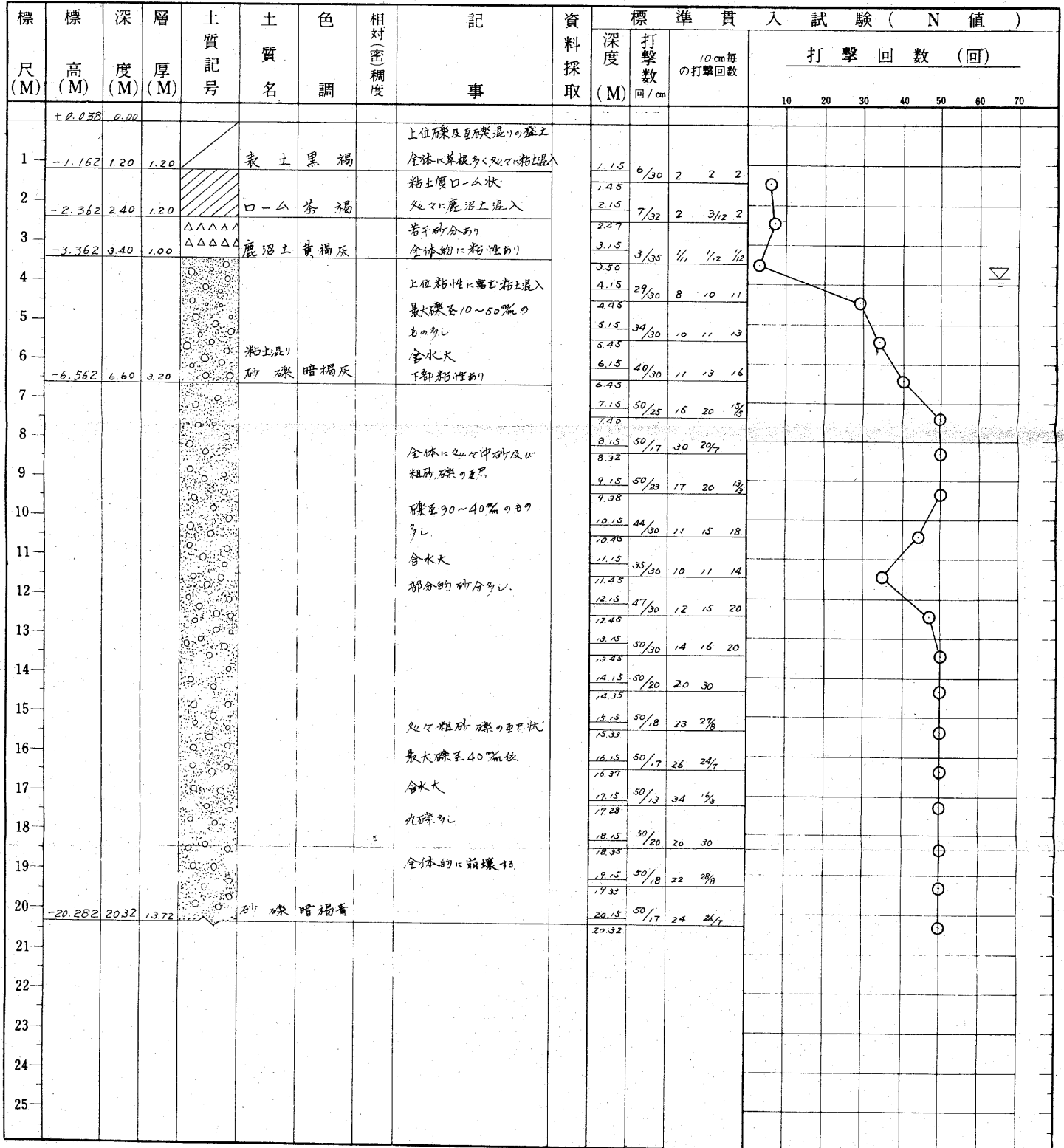
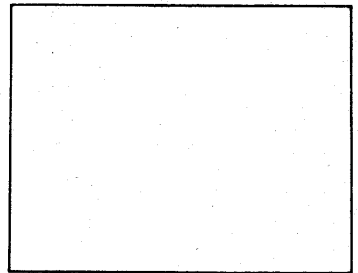


標尺 (M)	標高 (M)	深度 (M)	層厚 (M)	土質記号	土質名	色調	相対(密)稠度	記事	資料採取	標準貫入試験 (N値)									
										深度 (M)	打撃数 回/cm	10cm毎の打撃回数		打撃回数 (回)					
												10	20	30	40	50	60	70	
	+0.138	0.00																	
1	-0.662	0.80	0.80		表土	暗褐		夏草葉及び有機物混り 処々草根混入		1.15	7/30	2	2	3					
2	-1.462	1.60	0.80		ローム	茶褐		若干腐れあり		1.45									
3	-2.262	2.40	0.80		腐蝕土	黒褐		植物の腐蝕せいの混入 遊土混入		2.15	4/34	1/0	2/3	1/1					
4	-3.662	3.80	1.40		粘土	褐灰		激灰傾分多し 処々腐れ混入 半固化した部分あり		2.49									
5										3.15	12/30	4	4	4					
6										3.45									
7	-7.262	7.40	3.60		粘土混り 砂礫	暗青灰		全体的に粘土分混入 礫径10~30mm位のものが 多し		4.15	34/30	10	11	13					
8										4.45									
9										5.15	45/30	11	14	20					
10										5.45									
11										6.15	50/10	50							
12										6.25									
13										7.15	50/25	18	15	17 1/2					
14										7.40									
15										8.15	46/30	13	13	20					
16										8.45									
17										9.15	50/25	14	20	19 1/2					
18										9.40									
19										10.15	40/30	12	13	15					
20	-20.212	20.35	12.95		砂礫	暗青灰		含水大 礫径は粗砂並み状 礫径は最大30~40mm 処々粗砂状 若干崩壊あり		10.45									
21										11.15	50/18	24	26/8						
22										11.33									
23										12.15	45/30	13	15	17					
24										12.45									
25										13.15	50/20	20	30						
26										13.35									
27										14.15	50/22	16	23	11 1/2					
28										14.37									
29										15.15	50/14	27	23/4						
30										15.29									
31										16.15	50/18	24	26/8						
32										16.33									
33										17.15	50/20	21	29						
34										17.35									
35										18.15	50/16	25	25/6						
36										18.37									
37										19.15	50/20	22	28						
38										19.35									
39										20.15	50/20	19	31						
40										20.35									

## 土質柱状図(第2号孔)

調査位置図

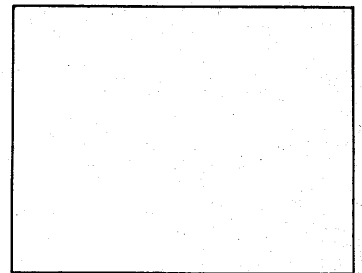
調査名	宇都宮市総合体育館新築工事に伴う地盤調査		
調査場所	栃木県宇都宮市今泉町1882		
調査期間	昭和52年12月8日~12月9日		
担当者名		使用機械	A. ハンド・フイード型 B.
標高	BM + 0.038 m	水位	(孔内・自然) GL - 3.80 M



# 土質柱状図 (第3号孔)

調査位置図

調査名	宇都宮市総合体育館新築工事に伴う地盤調査		
調査場所	栃木県宇都宮市今泉町1882		
調査期間	昭和52年12月9日～12月10日		
担当者名		使用機械	④・ハンド・フィード型 B.
標高	BM-0.143m	水位	(孔内・自然) GL-3.40 M

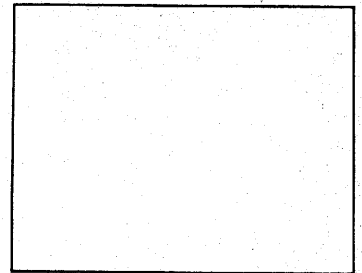


標尺 (M)	標高 (M)	深度 (M)	層厚 (M)	土質記号	土質名	色調	相対(密)稠度	記事	資料採取	標準貫入試験 (N 値)										
										深度 (M)	打撃数 回/cm	10cm毎の打撃回数				打撃回数 (回)				
												10	20	30	40	50	60	70		
	-0.143	0.00																		
1	-0.643	0.50	0.50		表土	黒褐		礫混り腐蝕土の盛土												
2	-2.543	2.40	1.90		ローム	茶褐		粘性ローム 如々腐蝕土及小腐蝕土混入		1.15	6/30	2	2	2						
3								上部ローム質状 如々凝灰質状		1.45										
4	-4.493	4.35	1.95		腐沼土	暗黄褐		含水中位 若干砂分あり		2.15	5/35	1/1	2/13	2/11						
5								全般的に粘土含有 腐蝕物極少量混入		3.15	3/34	1/13	1	1/11						
6					粘土混り			含水中		4.15	3/30	1	1	1						
7	-7.043	6.90	2.55		砂礫	暗褐灰		礫至10-30%位の混入		4.45										
8								全般的に粘土含有 腐蝕物極少量混入		5.15	34/30	10	10	14						
9								含水中		5.45										
10								上位若干粘土分あり 如々腐蝕物混入(若干)		6.15	50/26	15	20	15/6						
11								含水中位		6.45										
12								如々粗砂と砂礫の混入 相違し場...		7.15	42/30	14	16	12						
13								上位若干粘土分あり 如々腐蝕物混入(若干)		7.45										
14								含水中位		8.15	40/30	12	14	14						
15								如々粗砂と砂礫の混入 相違し場...		8.45										
16								含水中位		9.15	34/30	12	10	12						
17								如々粗砂と砂礫の混入 相違し場...		9.45										
18								含水中		10.15	50/25	13	17	20/5						
19								如々粗砂と砂礫の混入 相違し場...		10.40										
20	-20.543	20.40	13.50		砂礫	暗褐灰		礫至10-40%位の混入		11.15	39/30	13	13	13						
21								如々粗砂と砂礫の混入 相違し場...		11.45										
22								含水中		12.15	45/30	11	13	21						
23								如々粗砂と砂礫の混入 相違し場...		12.45										
24								含水中		13.15	50/30	13	17	20						
25								礫至10-40%位の混入		13.45										
								如々粗砂混入		14.15	50/25	12	20	18/5						
								硬質粘土局部的に混入		14.40										
										15.15	30/19	21	29/9							
										15.34										
										16.15	50/20	21	29							
										16.35										
										17.15	50/8	22	28							
										17.33										
										18.15	50/20	21	29							
										18.35										
										19.15	50/20	20	30							
										19.35										
										20.15	50/25	14	17	19/5						
										20.40										

# 土質柱状図(第4号孔)

調査位置図

調査名	宇都宮市総合体育館新築工事に伴う地盤調査		
調査場所	栃木県宇都宮市今泉町1882		
調査期間	昭和52年12月10日~12月11日		
担当者名		使用機械	A. ハンド・フィード型 B.
標高	BM-0.057m	水位	(孔内・自然)GL- M

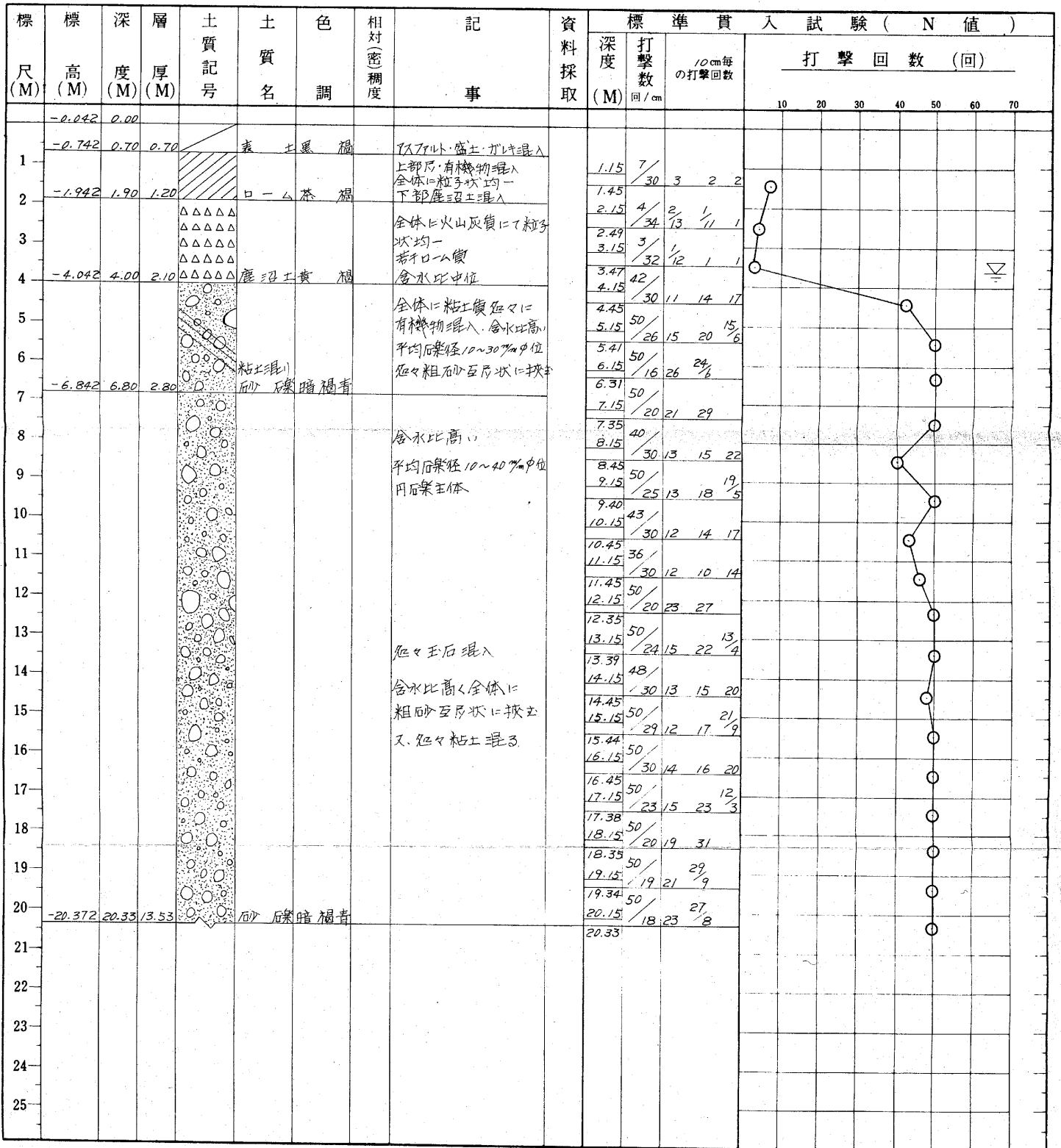
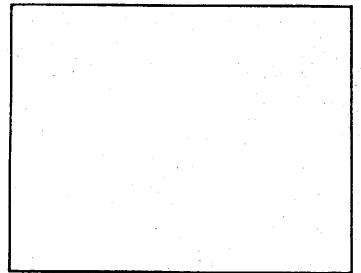


標尺 (M)	標高 (M)	深度 (M)	層厚 (M)	土質記号	土質名	色調	相対(密)程度	記事	資料採取	標準貫入試験 (N 値)							
										深度 (M)	打撃数 回/cm	10cm毎の打撃回数		打撃回数 (回)			
										10	20	30	40	50	60	70	
	-0.057	0.00															
1	-0.957	0.90	0.90	△△△△△	表土	黒褐		瓦礫混り、草根全体に混入 上位腐植物混入		1.15	6/31	2/11	2	2			
2	-1.757	1.70	0.80	△△△△△	ローム	茶褐		上位ローム層部あり 粘性に富む下部腐土混入		1.46							
3				△△△△△				含水大軟い		2.15	3/35	1/3	1/11	1/11			
4	-3.707	3.65	1.95	△△△△△	塵沼土	黄褐				3.15	4/40	2/5	1/3	1/2			
5				○				全般的に粘土分混入		3.55							
6				○				粘土混り粗砂との		4.15	50/20	22	28				
7	-7.517	7.46	3.81	○	粘土混り 砂礫	暗褐青		粘土 礫至10~30%主体		4.35							
8				○				含水大		4.95	42/30	13	14	7			
9				○				粘土混り粗砂との		5.45							
10				○				礫至約30%位の		6.15	36/30	11	12	13			
11				○				多し		6.45							
12				○				若干粘土混入		7.15	32/30	6	8	8			
13				○						7.45							
14				○				粘土混り粗砂との		7.75	50/29	13	17	20			
15				○				礫至約30%位の		8.15							
16				○				多し		8.44							
17				○				若干粘土混入		9.15	50/25	15	19	16			
18				○				含水大		9.40							
19				○				全般的に粘土混り粗砂		10.15	40/30	14	12	14			
20				○				筒状にはさむ		10.45							
21	-20.497	20.44	12.98	○	砂礫	暗褐青		礫至平均30%位		11.15	50/22	16	23	11/2			
22				○				含水大		11.37							
23				○				筒状にはさむ		12.15	47/30	15	20	12			
24				○				礫至平均30%位		12.45							
25				○				含水大		13.15	43/30	13	14	16			
				○				全般的に粘土混り粗砂		13.45							
				○				筒状にはさむ		14.15	50/27	14	16	20			
				○				礫至平均30%位		14.42							
				○				含水大		15.15	50/25	15	18	17			
				○				筒状にはさむ		15.40							
				○				礫至平均30%位		16.15	49/30	14	16	19			
				○				含水大		16.45							
				○				筒状にはさむ		17.15	50/25	12	18	20			
				○				礫至平均30%位		17.40							
				○				含水大		18.15	50/18	24	26				
				○				筒状にはさむ		18.33							
				○				礫至平均30%位		19.15	50/20	21	29				
				○				含水大		19.35							
				○				筒状にはさむ		20.15	50/29	13	16	21			
				○				礫至平均30%位		20.44							

# 土質柱状図(第5号孔)

調査位置図

調査名	宇都宮市総合体育館新築工事に伴う地盤調査		
調査場所	栃木県宇都宮市今泉町1882		
調査期間	昭和52年12月11日~12月12日		
担当者名		使用機械	A. ハンド・フィード型 B.
標高	BM-0.042 m	水位	(孔内・自然) GL-3.60 M



# 土質柱状図(第6号孔)

調査位置図

調査名	宇都宮市総合体育館新築工事に伴う地盤調査		
調査場所	栃木県宇都宮市今泉町1882		
調査期間	昭和52年12月12日～12月13日		
担当者名		使用機械	④・ハンド・フィード型 B.
標高	BM-0.040 m	水位	(孔内・自然)GL- 3.80 M

