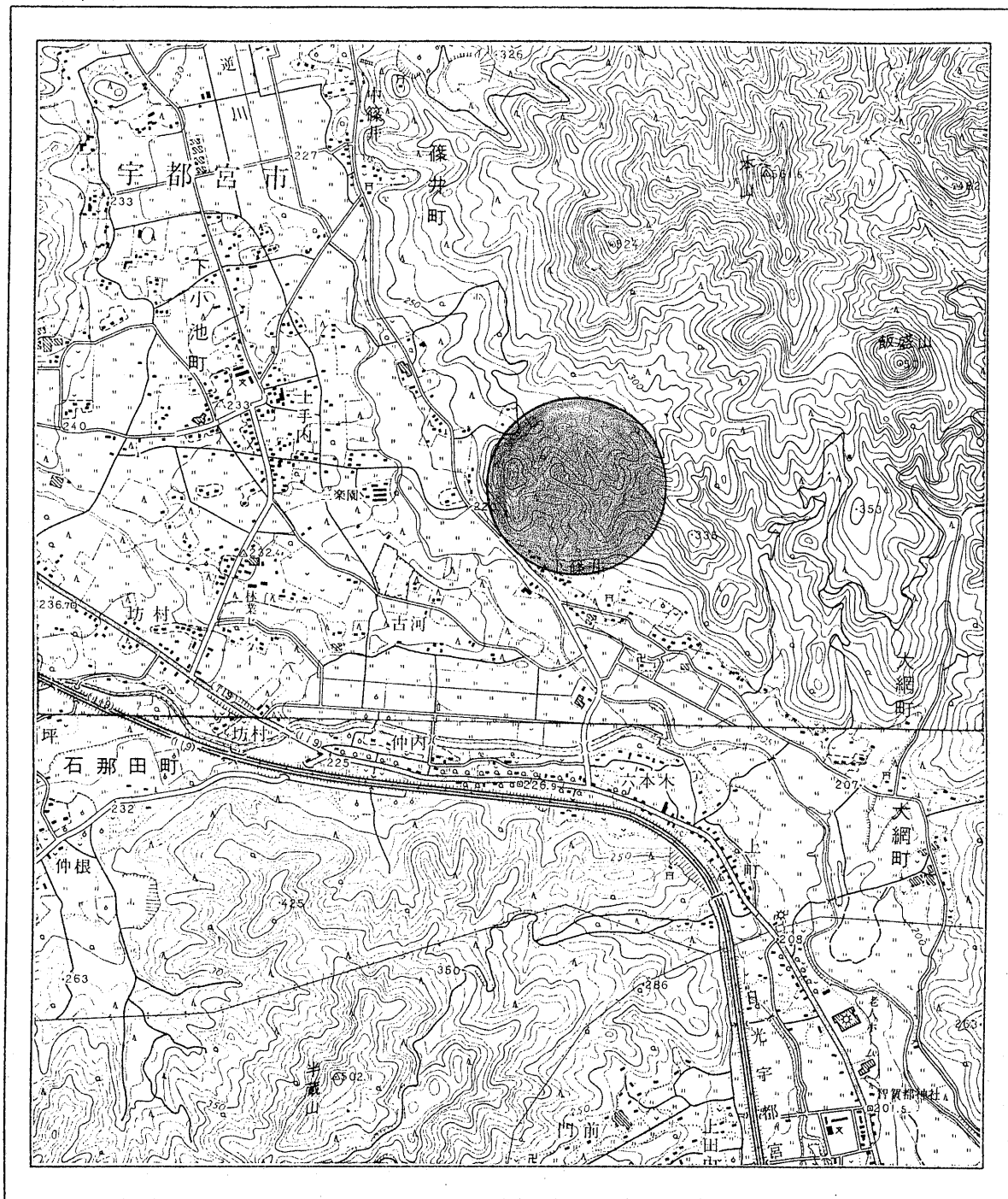
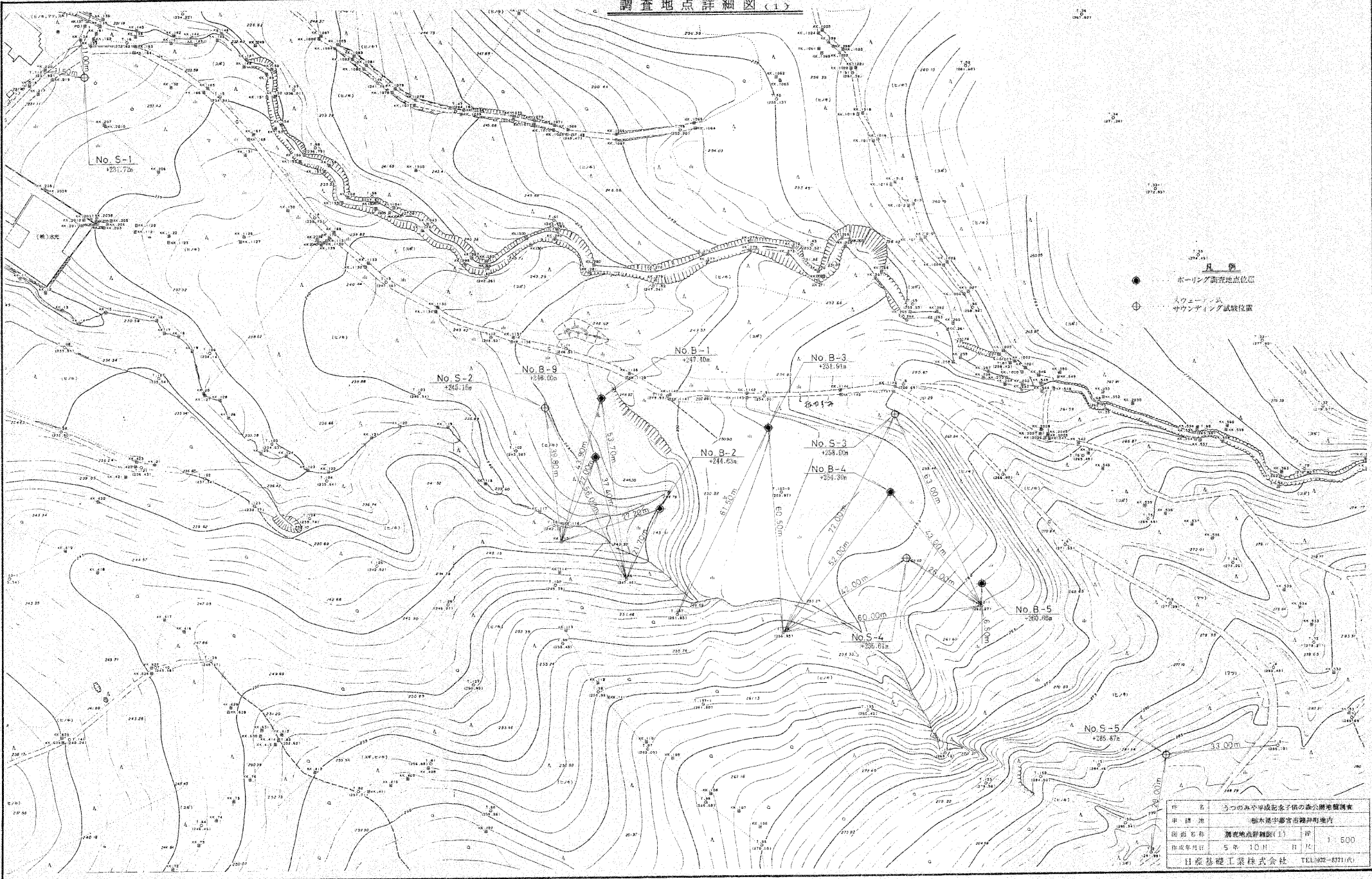


調査地案内図

縮尺 1 : 25,000

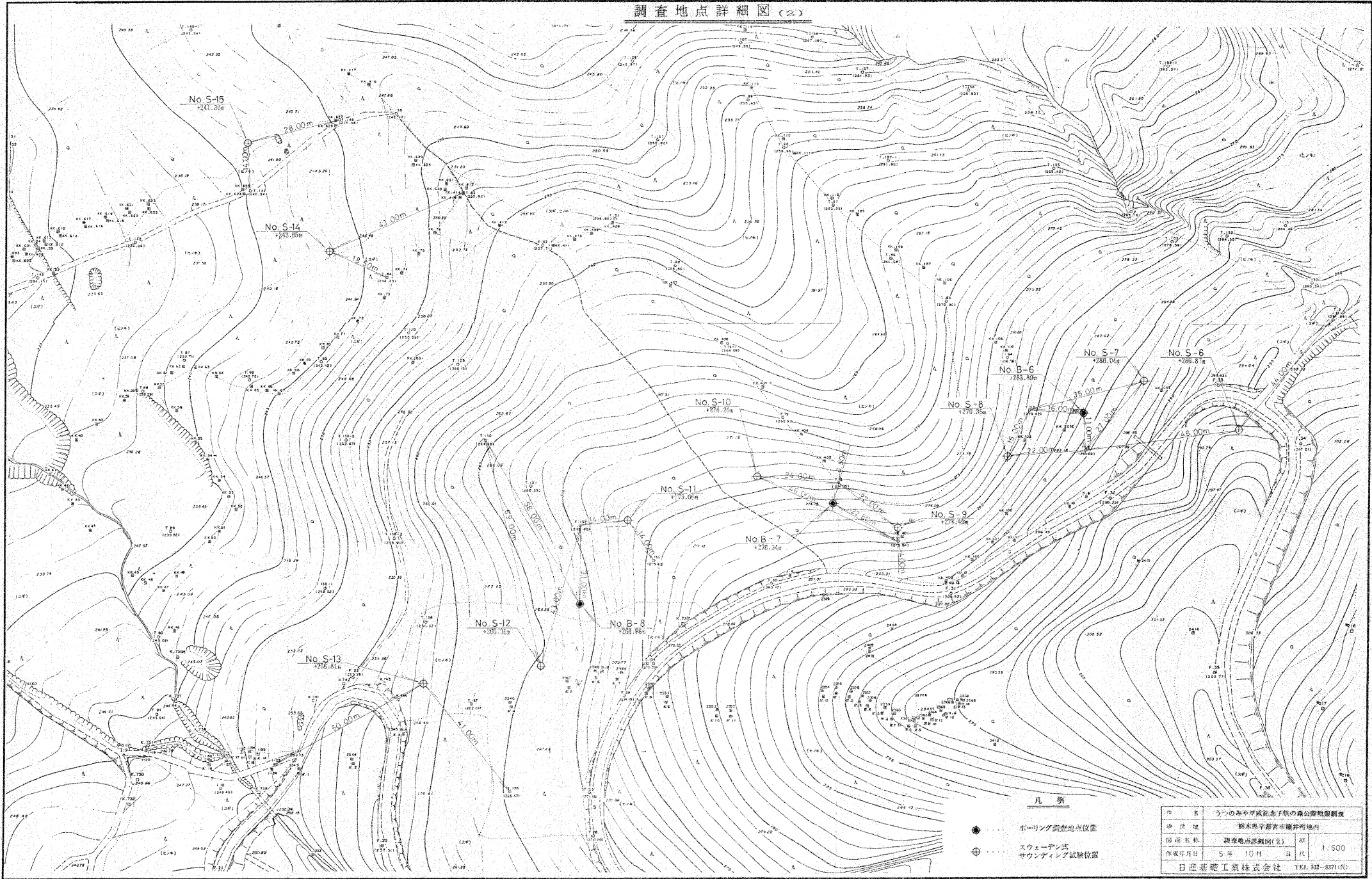


調査地点詳細図(1)



作 名	うつのみや平成記念女子大学の森公園地盤調査		
用 地	栃木県宇都宮市鶴井町地内		
図面名称	調査地点詳細図(1)	縮 尺	1:500
作成年月日	5年10月	日 次	
日産基礎工業株式会社 TEL:392-8311(代)			

調査地点詳細図 (2)

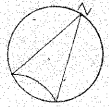


凡 例

- ボーリング調査地点位置
- ⊕ スウェーデン式サウンディング試験装置

作 者	三菱のびやが成記電子製の株式会社電機調査		
用 途 地	栃木県宇都宮市磯井町地内		
図 面 名 称	調査地点詳細図(2)	尺 寸	1:500
作成年月日	5年 10月 日	尺 寸	1:500
日進建設工業株式会社 TEL. 932-8371(代)			

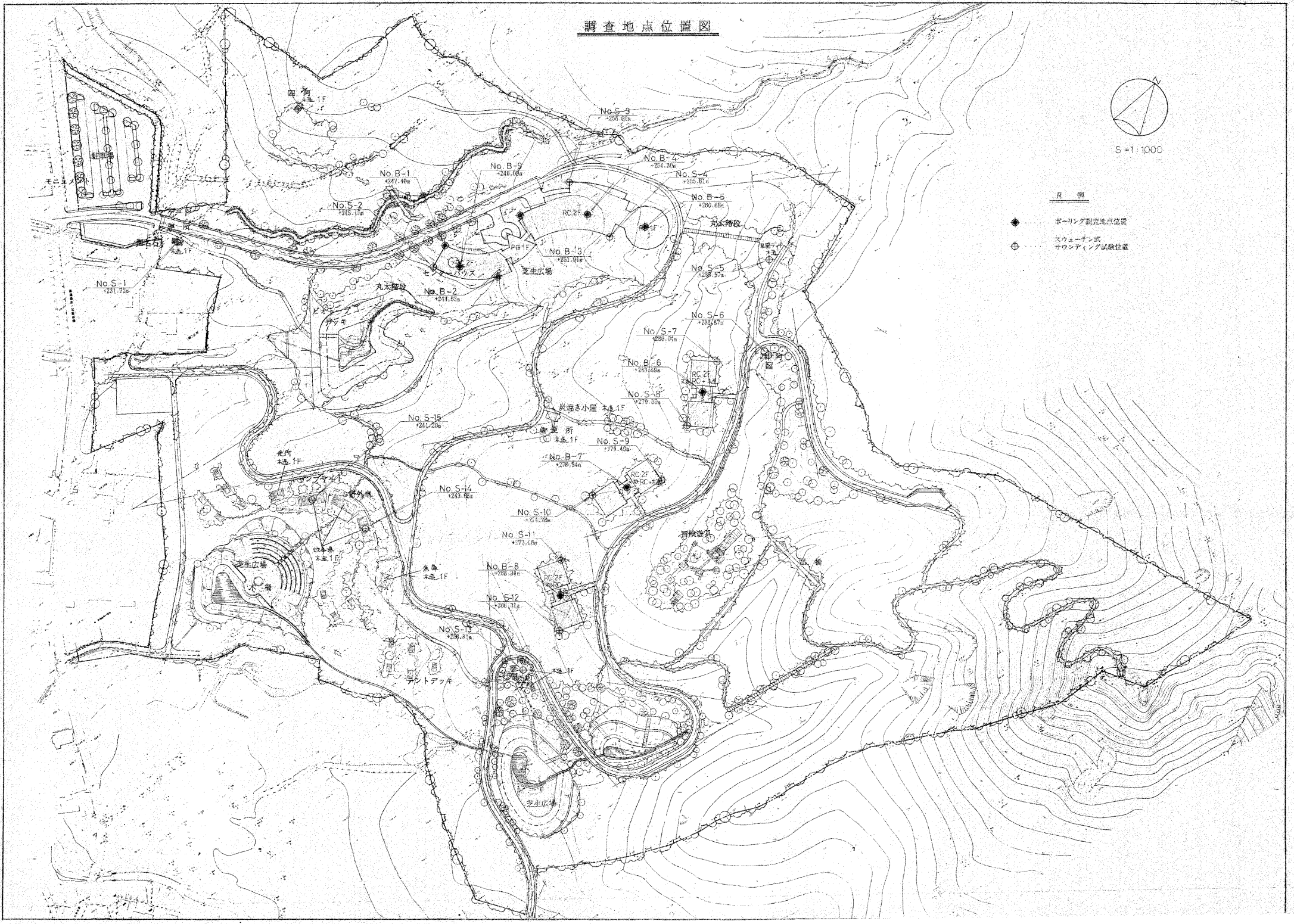
調査地点位置図



S = 1:1000

凡 例

- ボーリング調査地点位置
- ⊕ スウェーデン式
サウンディング試験位置



土質柱状図

備考

調査名 うつのみや平成記念 子供の森公園地盤調査 ボーリング方法 ロータリー式
 調査位置 栃木県宇都宮市篠井町地内
 地点番号 No. B-1 標高 +247.40 m 調査年月日 5年 9月29日~10月 2日
 孔内水位 GL-5.90 m 担当者名

標尺 (m)	標高 (m)	深度 (m)	層厚 (m)	土質記号	試料採取	土質名	色調	記事	標準貫入試験												
									深度 (m)	N 値 回	10cm毎の 打撃回数 (N 値)										
									10	20	30	40	50								
1	247.00	0.40	0.40			表土	暗褐	ローム、粘性土主体 腐植物少量混入													
2	246.10	1.30	0.90			黒ぼく	黒灰	下部 粘性有り 全体に粘土混入 2.00m付近より 粘土 多量混入	1.15	7	1	2	4								
3	244.60	2.80	1.50			軽石	乳黄褐	浮石少量混入 含水量少ない 上部 軽石少量混入	2.15	1	1										
4									3.15	1	1										
5									3.60	45	45										
6									4.15	1	1										
7	240.90	6.50	3.70			凝灰質粘土	暗茶褐	腐植物少量混入 粘性有り	4.45	30	30										
8									5.15	1	1										
9									5.55	40	40										
10									6.15	2	1	1									
11	236.40	11.00	4.50			粘土まじり砂礫	暗黄灰	6.70m~6.90m粘性土 挟む 7.50m~7.70m粘性土 挟む 礫径φ2~100mm円礫主 体 所々 径φ100~400mm の玉石少量混入 全体に風化礫である 所々 粘土多量混入 雲母混入 含水量中位 所々 角礫混入 礫はφ2~100mm円礫で ある	6.45	30	20	10									
12									7.15	50	36	14									
13									7.26	11	10	1									
14	233.80	13.60	2.60			礫まじり粘土	暗黄灰	所々 互層状に粘土挟 む 所々 暗灰色 風化礫混入 腐植物少量混入 粘性中位 雲母混入	8.15	50	32	18									
15	232.75	14.65	1.05			粘土まじり砂礫	暗灰	礫径φ2~100mm円礫主 体 所々 互層状に粘土挟 む 所々 角礫混入 所々 粘土多量混入 雲母混入 粘性中位	8.32	17	10	7									
16									9.15	27	12	8	7								
17									9.45	30	10	10	10								
18									10.15	24	6	8	10								
19									10.45	30	10	10	10								
20	227.20	20.20	5.55			凝灰岩	乳黄灰	所々 暗灰色 クラック多い 雲母混入 コア-状に成る 17.00m付近より 乳黄 灰色 18.00m付近より 暗灰 色	11.15	24	5	5	14								
									11.45	30	10	10	10								
									12.15	9	3	3	3								
									12.45	30	10	10	10								
									13.15	10	3	4	3								
									13.45	30	10	10	10								
									14.15	50	25	17	8								
									14.43	28	10	10	8								
									15.15	50	50										
									15.18	3	3										
									16.15	50	50										
									16.18	3	3										
									17.15	50	50										
									17.24	9	9										
									18.15	50	50										
									18.19	4	4										
									19.15	50	50										
									19.19	4	4										
									20.15	50	50										
									20.20	5	5										

土 質 柱 状 図

備考

調査名 うつのみや平成記念 子供の森公園地盤調査 ボーリング方法 ロータリー 式

調査位置 栃木県宇都宮市篠井町地内

地点番号 No. B-3 標高 +251.91 m 調査年月日 5年 9月30日~10月 1日

孔内水位 GL-2.20 m 担当者名

標尺 (m)	標高 (m)	深 度 (m)	層 厚 (m)	土質記号	試料採取	土 質 名	色 調	記 事	標準貫入試験										
									深 度 (m)	N 値 回	10cm毎の 打撃回数			(N 値)					
											10 cm	20 cm	30 cm	10	20	30	40	50	
1	251.01	0.90	0.90	△△		表土	暗褐灰	岩片、粘性土主体	1.15	1	1								
	250.51	1.40	0.50	△△		軽石	黄褐	腐植物、有機物少量混入	1.45	30	30								
2	250.31	1.60	0.20	△△		粘土	暗黄褐	腐植物、有機物多量混入	2.15	34	10	10	14						
3	248.81	3.10	1.50	△△		粘王まじり砂礫	暗褐灰	礫径φ20~30mm角礫主体 所々 径φ60~80mmの玉石挟む 粘土多量混入	2.45	30	10	10	10						
4				△△				風化著しい	3.15	50	50								
5				△△				クラック多い	3.20	5	5								
6				△△				コア-状に成る	4.00	50	50								
7				△△					4.08	8	8								
8	243.80	8.11	5.01	△△		凝灰岩	黄灰		5.00	50	39	11							
9				△△					5.12	12	10	2							
10				△△					6.00	50	50								
11				△△					6.08	8	8								
12				△△					7.00	50	50								
13				△△					7.10	10	10								
14				△△					8.00	50	50								
15				△△					8.11	11	11								
16				△△															
17				△△															
18				△△															
19				△△															
20				△△															

土質柱状図

備考

調査名 うつのみや平成記念 子供の森公園地盤調査 ボーリング方法 ローター式
 調査位置 栃木県宇都宮市篠井町地内
 地点番号 No. B-4 標高 +254.30 m 調査年月日 5年10月 4日~10月 4日
 孔内水位 GL-0.30 m 担当者名

標尺 (m)	標高 (m)	深度 (m)	層厚 (m)	土質記号	試料採取	土質名	色調	記事	標準貫入試験							
									深度 (m)	N 値 回	10 cm 毎の 打撃回数			(N 値)		
									10	20	30	40	50			
	253.80	0.50	0.50	△△		表土	暗褐灰	岩片、粘性土主体 上部 風化著しい クラック多い								
1				△△			黄灰		1.15	50	50					
2				△△					1.19	4	4					
				△△					2.00	50	50					
3				△△				コア状に成る	2.10	10	10					
				△△			青灰		3.00	50	50					
4				△△				所々 微細砂薄く挟む	3.08	8	8					
				△△					4.00	50	50					
5				△△					4.09	9	9					
				△△					5.00	50	50					
6	248.25	6.05	5.55	△△		凝灰岩	黄灰		5.07	7	7					
									6.00	50	50					
7									6.05	5	5					
8																
9																
10																
11																
12																
13																
14																
15																
16																
17																
18																
19																
20																

土 質 柱 状 図

備考

調査名 うつのみや平成記念 子供の森公園地盤調査 ボーリング方法 ロータリー 式

調査位置 栃木県宇都宮市篠井町地内

地点番号 No. B-5 標高 +260.66 m 調査年月日 5年 9月30日~10月 1日

孔内水位 確認されず 担当者名

標尺 (m)	標高 (m)	深 度 (m)	層 厚 (m)	土質記号	試料採取	土 質 名	色 調	記 事	標準貫入試験											
									深度 (m)	N 値 回	10cm毎の打撃回数			(N 値)						
									10	20	30	40	50							
	260.16	0.50	0.50	△△		表 土	黄褐灰 乳青灰	岩片主体 植物根混入 棒状コアーに成る 所々クラック有り												
1				△△					1.00	50	50									
2				△△					1.10	10	10									
3				△△				2.30m付近より 青灰色 所々 黄褐色に風化している	2.00	50	10	40								
4				△△			暗 灰		2.15	15	10	5								
5				△△				4.50m付近より 暗灰色	3.00	50	50									
6	254.58	6.08	5.58	△△		凝 灰 岩	乳青灰	5.10m付近より 乳青灰色 5.10m~5.50m砂質泥岩である	3.08	8	8									
7									4.00	50	50									
8									4.06	6	6									
9									5.00	50	50									
10									5.06	6	6									
11									6.00	50	50									
12									6.08	8	8									
13																				
14																				
15																				
16																				
17																				
18																				
19																				
20																				

土質柱状図

備考

調査名 うつのみや平成記念 子供の森公園地盤調査 ボーリング方法 ロータリー 式

調査位置 栃木県宇都宮市篠井町地内

地点番号 No. B-6 標高 +283.89 m 調査年月日 5年10月 6日~10月 6日

孔内水位 GL-6.20 m 担当者名

標尺 (m)	標高 (m)	深度 (m)	層厚 (m)	土質記号	試料採取	土質名	色調	記事	標準貫入試験 (N 値)											
									深度 (m)	N 値	10 cm 毎の打撃回数	10 cm	20 cm	30 cm	10	20	30	40	50	
1	283.59	0.30	0.30			表土	黒灰	草根少量混入 上部 草根少量混入												
2	282.09	1.80	1.50			黒ぼく	黒灰	下部 軽石少量混入 全体に軽石多量混入 含水量少ない	1.15	4	2	1	1							
3	280.89	3.00	1.20		3.10	凝灰質粘土	暗黄灰	礫径φ2~80mm円礫混入 所々 角礫混入 4.00m~8.00m透水著しい 全体に風化礫である 所々 互層状に粘土挟む	2.15	1	1									
4								腐植物少量混入 所々 粘土多量混入 雲母混入 含水量中位	2.48	33	33									
5								礫はφ2~60mmの円礫である 雲母混入 含水量中位 粘性中位	3.25	36	10	11	15							
6								凝灰質砂岩の風化部	3.55	30	10	10	10							
7								全体に風化している	4.15	9	3	2	4							
8								雲母混入	4.45	30	10	10	10							
9	274.89	9.00	6.00			粘土質砂礫	暗黄灰		5.15	14	3	2	9							
10	274.09	9.80	0.80			礫まじり粘土	暗黄灰		5.45	30	10	10	10							
11									6.15	24	9	8	7							
12	271.89	12.00	2.20			凝灰質細砂	暗黄灰		6.45	30	10	10	10							
13									7.15	31	12	10	9							
14	269.69	14.20	2.20			凝灰質砂岩	暗黄灰		7.45	30	10	10	10							
15									8.15	27	8	7	12							
16									8.45	30	10	10	10							
17									9.15	6	2	2	2							
18									9.45	30	10	10	10							
19									10.15	16	4	5	7							
20									10.45	30	10	10	10							

土 質 柱 状 図

備考

調査名 うつのみや平成記念 子供の森公園地盤調査 ボーリング方法 ロータリー 式

調査位置 栃木県宇都宮市篠井町地内

地点番号 No. B-7 標高 BM+276.34 m 調査年月日 5年10月 3日~10月 5日

孔内水位 GL-6.80 m 担当者名

標尺 (m)	標高 (m)	深 度 (m)	層 厚 (m)	土質記号	試料採取	土 質 名	色 調	記 事	標 準 貫 入 試 験								
									深 度 (m)	N 値 回	10cm毎の 打撃回数			(N 値)			
											10	20	30	40	50		
1	276.04	0.30	0.30	X		表 土	黒 灰	草根、木根少量混入									
2	274.94	1.40	1.10	X		黒 ぼ く	黒 灰	木根少量混入	1.15	2	1	1					
3				△				上部 木根少量混入	1.47	32	19	13					
4				△				所々ブロック状に軽石挟む	2.15	2	1	1					
5	271.39	4.95	3.55	△		凝灰質粘土	暗茶褐	腐植物少量混入 4.00m~4.30m軽石挟む	2.48	33	20	13					
6				△				下部 粘性有り	3.15	1	1						
7	269.64	6.70	1.75	△		礫まじり粘土	暗黄褐	腐植物、浮石少量混入 5.00m~5.10m礫径φ2~60mmの礫挟む	3.45	30	30						
8	268.64	7.70	1.00	△		粘土質砂礫	暗黄褐	5.20m~5.50m礫径φ2~60mmの礫挟む 粘性中位	4.65	3/32	1/12	1/12	1/8				
9				△				腐植物、浮石少量混入 5.00m~5.10m礫径φ2~60mmの礫挟む	5.15	5	1	2	2				
10				△				5.20m~5.50m礫径φ2~60mmの礫挟む 粘性中位	5.45	30	10	10	10				
11				△				礫径φ2~80mm円礫主体 所々角礫混入	6.15	1	1						
12				△				全体に風化礫である 雲母混入 含水量中位	6.60	45	45						
13				△				腐植物少量混入	7.15	11	2	3	6				
14	262.03	14.31	6.61	△		凝 灰 岩	暗黄灰	7.70m~8.00m凝灰質砂岩挟む 腐植物少量混入 8.70m~9.00m凝灰質砂岩挟む 全体にクラック有り 全体にコア-状に成る 雲母混入 所々クラック多い	7.45	30	10	10	10				
15				△					8.15	50	11	18	21				
16				△					8.45	30	10	10	10				
17				△					9.15	50	16	24	10				
18				△					9.38	23	10	10	3				
19				△					10.15	50	50						
20				△					10.25	10	10						
				△					11.15	50	34	16					
				△					11.30	15	10	5					
				△					12.15	50	24	21	5				
				△					12.38	23	10	10	3				
				△					13.15	50	22	28					
				△					13.33	18	10	8					
				△					14.15	50	27	23					
				△					14.31	16	10	6					

土 質 柱 状 図

調査名 うつのみや平成記念 子供の森公園地盤調査 ボーリング方法 ロータリー 式
 調査位置 栃木県宇都宮市篠井町地内
 地点番号 No. B-8 標高 +268.98 m 調査年月日 5年10月 4日~10月 5日
 孔内水位 GL-5.80 m 担当者名

備考

標尺 (m)	標高 (m)	深 度 (m)	層 厚 (m)	土質記号	試料採取	土 質 名	色 調	記 事	標準貫入試験											
									深度 (m)	N 値 回	10cm毎の 打撃回数			(N 値)						
											10cm	20cm	30cm	10	20	30	40	50		
1	267.78	1.20	1.20	△△△		表 土	黒 茶	黒ぼく主体 植物根、腐植物混入	1.15	5	1	2	2							
2				△△△			暗黄灰	1.20m~1.40m黒ぼく混入	1.48	33	10	13	10							
3	266.08	2.90	1.70	△△△		軽 石	暗赤灰	1.90m付近より 暗赤灰色												
4				△△△			暗黄灰	2.50m付近より 暗黄灰色 粘土混入	3.15	2	1	1								
5	264.28	4.70	1.80	△△△		凝灰質粘土	黄茶褐	3.00m付近 浮石、スコリア多量混入 腐植物、有機物混入 含水量中位	3.47	32	19	13								
6				△△△				浮石、腐植物、有機物混入 含水量多い	4.15	4	1	1	2							
7	262.13	6.85	2.15	△△△		凝灰質粘土	黄茶褐	6.40m付近より 軽石 浮石多量混入	4.48	33	10	8	15							
8	260.98	8.00	1.15	△△△		砂 礫	黄褐灰	所々 乳灰色 軽石混入 含水量少ない	5.15	1	1									
9	260.58	8.40	0.40	△△△		玉 石	乳黄灰	軽石多量混入 クラック有り	5.45	30	30									
10				△△△				所々 乳灰色 軽石混入	6.15	2	1	1								
11	258.28	10.70	2.30	△△△		砂 礫	黄褐灰	所々 玉石混入 含水量少ない	6.45	30	21	9								
12				△△△				礫はφ2~30mmである 乳灰色の軽石混入 所々 乳灰色の礫多量混入 腐植物、有機物混入	7.15	25	4	8	13							
13	255.93	13.05	2.35	△△△		礫まじり粘土	黄褐灰	13.30m~13.55m風化著しい	7.45	30	10	10	10							
14				△△△					8.15	50	5	5								
15				△△△				所々 乳黄灰色	8.20	50	5	5								
16				△△△				所々 クラック有り	8.15	21	7	7	7							
17				△△△					9.15	30	10	10	10							
18	250.53	18.45	5.40	△△△		凝 灰 岩	暗黄灰	17.00m~17.50m風化著しい 18.00m付近 乳灰色の 浮石多量混入	9.45	30	10	10	10							
19				△△△					10.15	35	13	12	10							
20				△△△					10.45	30	10	10	10							

土 質 柱 状 図

備考

調査名 うつのみや平成記念 子供の森公園地盤調査 ボーリング方法 ロータリー 式

調査位置 栃木県宇都宮市篠井町地内

地点番号 No. B-9 標高 +246.00 m 調査年月日 5年10月 6日~10月 7日

孔内水位 GL-2.70 m 担当者名

標尺 (m)	標高 (m)	深度 (m)	層厚 (m)	土質記号	試料採取	土質名	色調	記 事	標準貫入試験 (N 値)							
									深度 (m)	N 値回	10cm毎の打撃回数			(N 値)		
											10	20	30	40	50	
1	244.90	1.10	1.10	△△△		表土	黒茶	黒ぼく主体 植物根、腐植物多量混入	1.15	6	2	2	2			
2				△△△				1.10m~1.25m黒ぼく混入	1.45	30	10	10	10			
3	243.00	3.00	1.90	△△△	2.60	軽石	暗黄灰	粘土、礫混入								
4				○●○●		玉石まじり砂	黄褐灰	礫径φ2~100mm礫主体 軽石多量混入	3.15	23	5	9	9			
5	241.40	4.60	1.60	○●○●	4.70	礫	黄褐灰	所々 径φ150mm位の玉石混入	3.45	30	10	10	10			
6	240.75	5.25	0.65	○●○●	5.20	礫まじり粘土	暗黄灰	4.90m付近 礫多量混入	4.15	39	22	17				
7	240.30	5.70	0.45	○●○●		粘土まじり砂	暗灰	所々 茶灰色 軽石、浮石多量混入	4.34	19	10	9				
8	239.35	6.65	0.95	○●○●		礫まじり粘土	暗灰	浮石、軽石混入 礫はφ2~10mmである 所々 礫多量混入	5.35	6	2	2	2			
9				○●○●				6.70m~6.90m玉石混入	5.65	30	10	10	10			
10	236.10	9.90	3.25	○●○●		砂 礫	暗黄灰	軽石、浮石多量混入	6.15	8	2	3	3			
11	235.50	10.50	0.60	○●○●				7.00m~7.10m粘土挟む	6.45	30	10	10	10			
12	235.20	10.80	0.30	○●○●				8.40m~8.55m玉石混入	7.15	18	6	5	7			
13	232.95	13.05	2.25	△△△		凝灰岩	乳青灰	6.70m~6.90m玉石混入 8.15 8.38 8.88 9.15 9.45 10.15 10.45 11.15 11.24 12.00 12.05 13.00 13.05	7.45	30	10	10	10			
14				△△△				8.40m~8.55m玉石混入	8.15	50	6	28	16			
15				△△△				7.00m~7.10m粘土挟む	8.38	23	10	10	3			
16				△△△				8.40m~8.55m玉石混入	9.15	17	6	6	5			
17				△△△				所々 粘土混入	9.45	30	10	10	10			
18				△△△				8.65m~8.80m粘土挟む	10.15	19	4	9	6			
19				△△△				硬質である、浮石混入	10.45	30	10	10	10			
20				△△△				軽石、浮石混入	11.15	50	9	9				
				△△△				10.80m~11.10m風化している 棒状コアに成る 12.50m付近より 暗灰色 所々 クラック有り	11.24	9	9					
				△△△					12.00	50	50					
				△△△					12.05	5	5					
				△△△					13.00	50	50					
				△△△					13.05	5	5					

P. 43