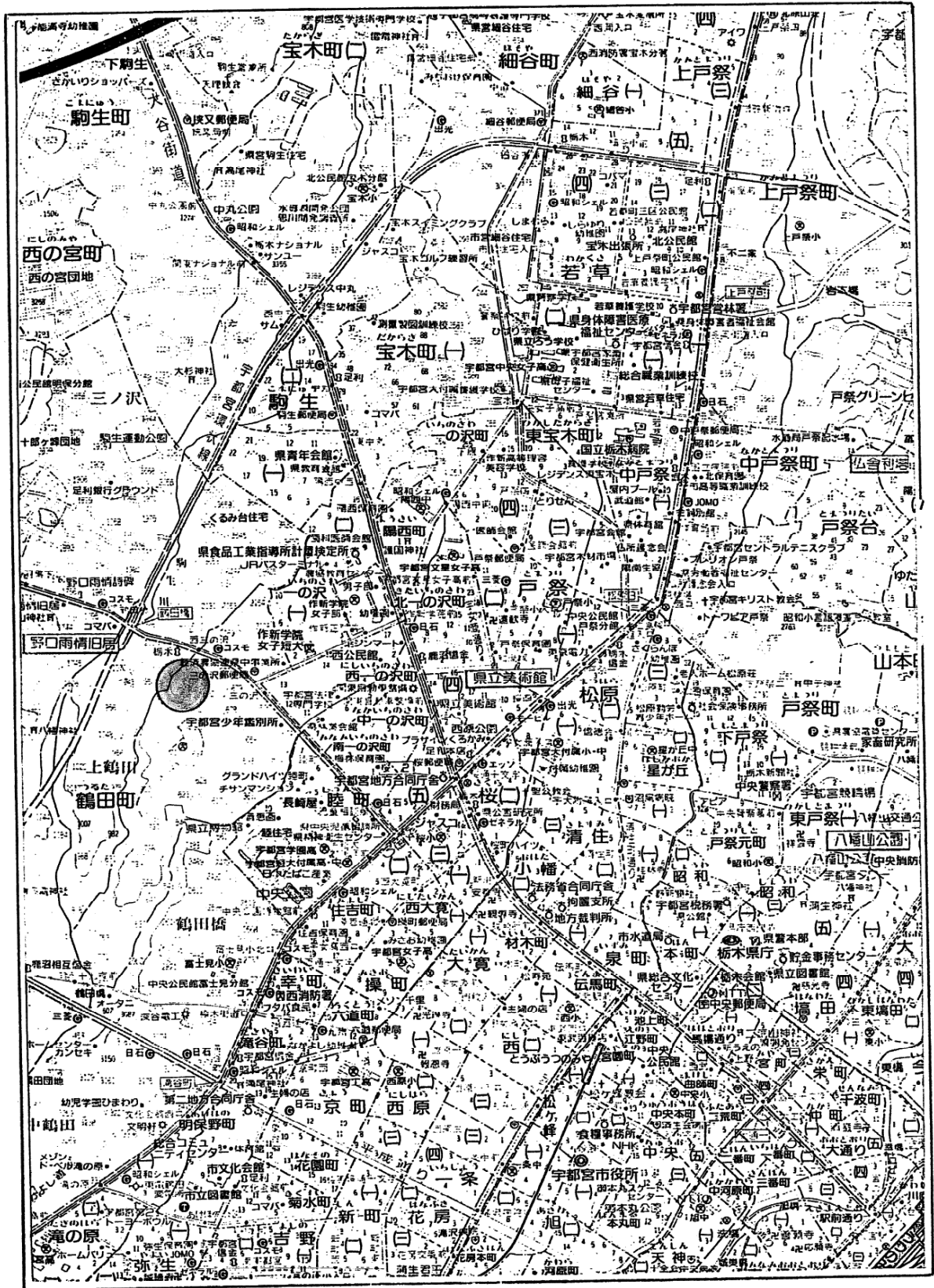
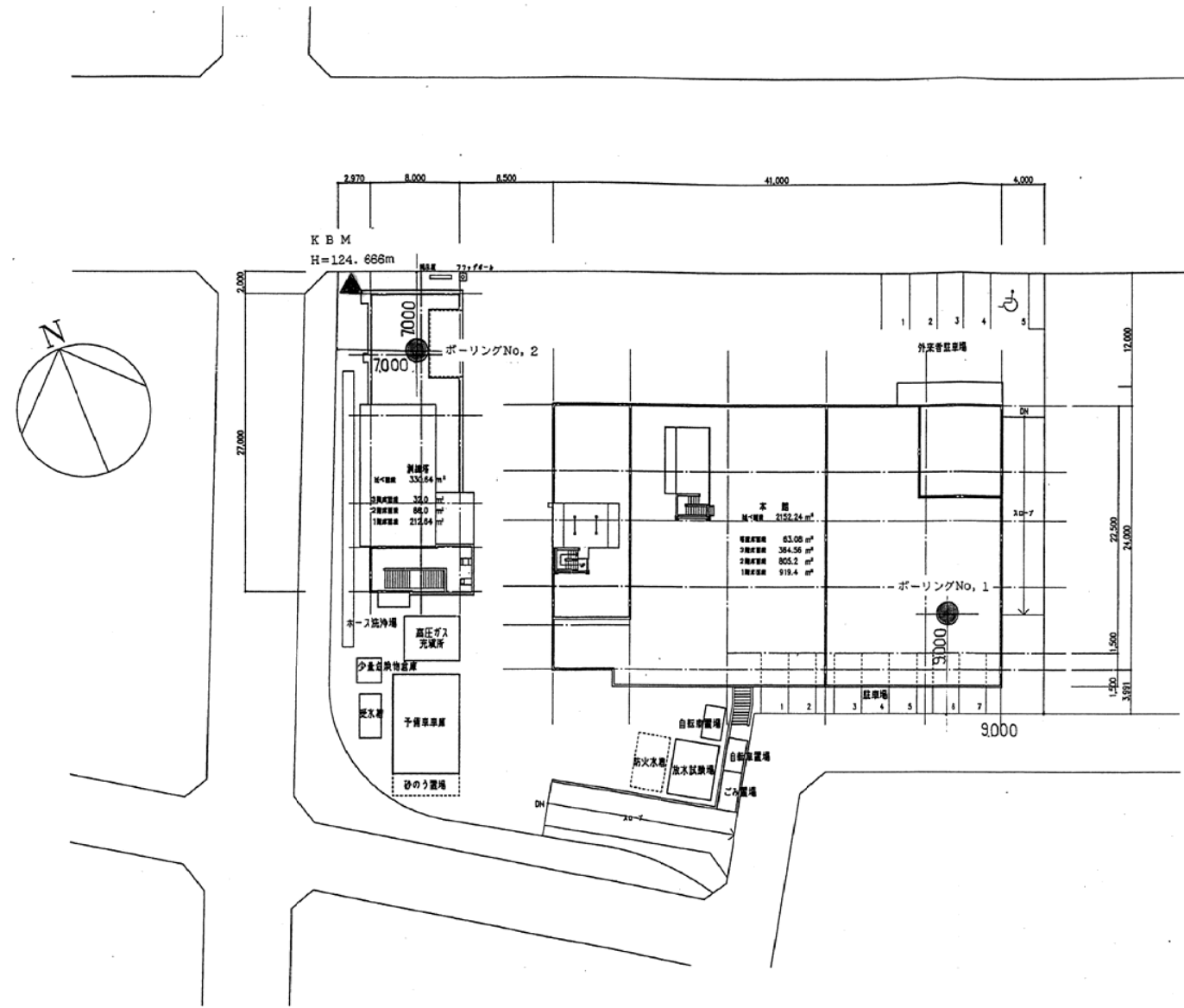


調査地案内図 縮尺 1 : 25,000



調査地点位置図

S=1:400



ボーリング柱状図

調査名 西消防署改築工事地質調査

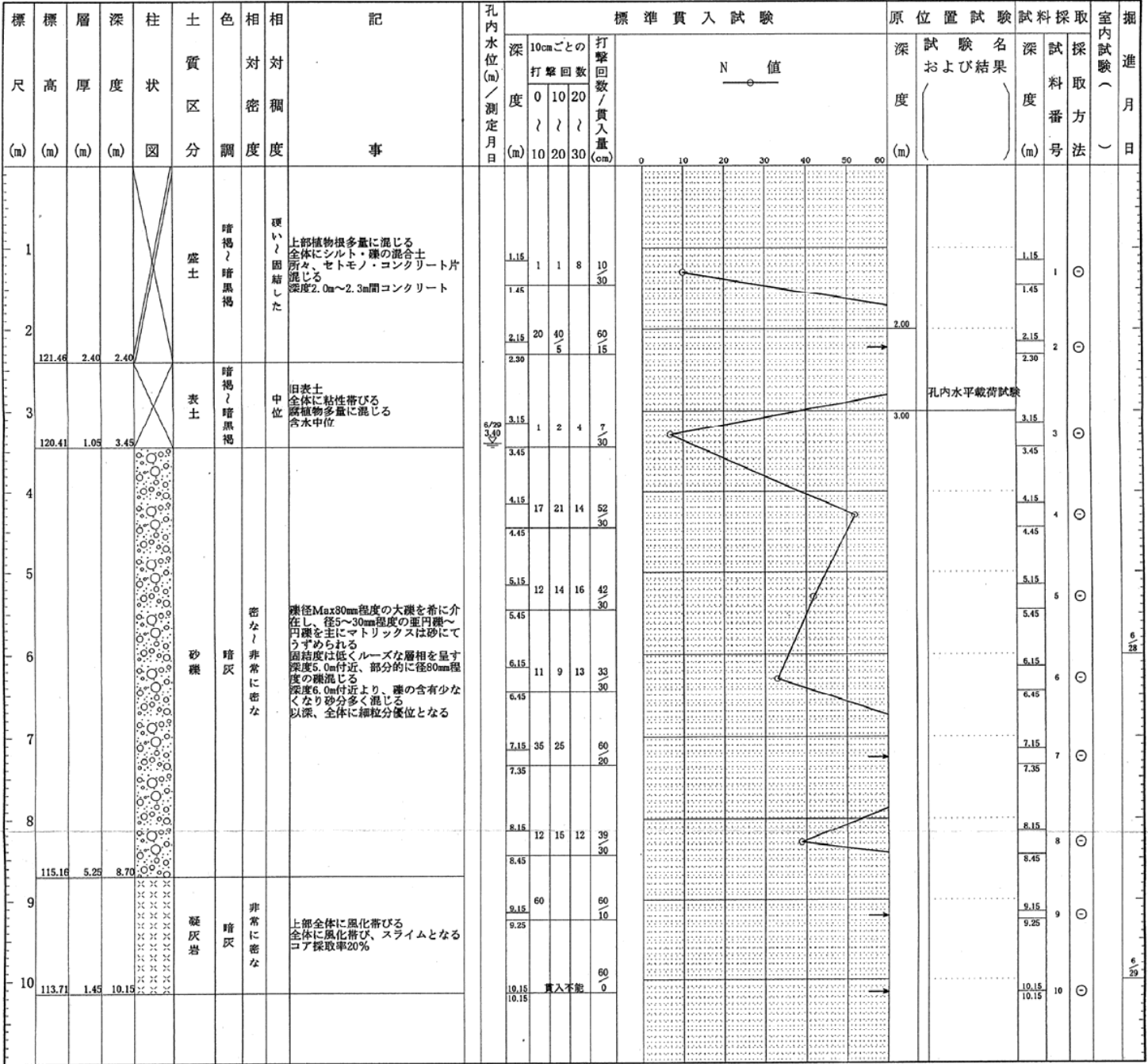
ボーリングNo.

--	--	--	--	--	--	--	--	--	--	--	--	--	--	--	--	--	--	--	--

事業・工事名

シートNo.

ボーリング名	No. 1	調査位置	宇都宮市鶴田町地内			北緯		
発注機関	宇都宮市	調査期間	平成 12年 6月 28日 ~ 12年 6月 29日			東経		
調査業者名	株式会社フクダ建設 日本道路株式会社	主任技師	現場代理人	コ	ア	ボーリング責任者		
孔口標高	123.861m	角			使用機種	試験機	ハンマー落下用具	コーンブーリー
総掘進長	10.15m	度			エンジン		ポンプ	VP-5



ボーリング柱状図

調査名 西消防署改築工事地質調査

ボーリングNo.									
----------	--	--	--	--	--	--	--	--	--

事業・工事名

シートNo.

ボーリング名	No. 2	調査位置	宇都宮市鶴田町地内			北緯											
発注機関	宇都宮市		調査期間	平成 12年 6月 23日 ~ 12年 6月 27日		東経											
調査業者名	株式会社アグロ設計	株式会社 主任技師	現場代理人	コア鑑定者		ボーリング責任者											
孔口標高	124.246m	角	180°上	90°	方	北 0°	270°西	90°東	180°南	地盤勾配	水平 0°	鉛直 90°	使用機種	試験機	KR-50	ハンマー	コーンブーリー
総掘進長	10.00m	度			向								エンジン	NS-8	ポンプ	VP-5	

標高 (m)	層厚 (m)	柱状図	土質区分	色相対調度	相対稠度	相対稠度	記	標準貫入試験					N 値	原位置試験		試験名および結果	深 (m)	試験番号	採取方法	室内試験 ()	掘進月日
								深 (m)	10cmごとの打撃回数	0	10	20		30	深 (m)						
122.45	1.80	1.80	盛土	暗褐色	暗褐色	軟らかい	上部、礫・シルト・ローム等の混合土 所々、アスコン片・径80mm程度の玉石混じる 以深、深さ1.2mよりローム・粘土優位となる	1.15	1	1	1	3	30		1.15	1	○				
121.45	1.00	2.80	表土	暗褐色	中位	旧表土 上部若干の植物根混じる 含水中位	2.15	1	1	2	4	30		2.15	2	○					
121.25	0.20	3.00	ローム	茶褐色	非常	火山灰質粘性土 有機物多量に混じる 含水中位	3.15	1	1	1	1	40		3.15	3	○					
120.75	0.50	3.50	砂質粘土	暗乳灰	非常	全体に粘性帯びる 含水中位 所々、径1~5mm程度の亜円礫多量に混じる	3.55	1	1	1	1	40		3.55	3	○					
120.45	0.30	3.80	砂礫	暗灰	非常	最大径100mm程度の大礫を帯び 介在し、径5~30mm程度の亜円礫 ~円礫を主にマトリックスは砂にて うずめられる 固結度は低く、ルーズな層相を呈す 深さ4.5m付近、所々径80mm程度の礫多く混じる	4.15	13	14	15	42	30		4.15	4	○					
118.95	1.50	5.30	細砂	暗褐色	密な中位	粒径均一な細砂 含水中位 以深、所々礫多く混じる	5.15	5	5	15	25	30		5.15	5	○					
118.25	0.70	6.00	礫混じり砂	暗茶褐色	非常	粒径不均質な中砂 径1~5mm程度の礫混じる 含水中位	6.15	20	18	15	53	30		6.15	6	○					
			砂礫	暗茶褐色	非常に密な	最大径80mm程度 径5~30mm程度の亜円礫~円礫主体 マトリックスは砂・粘土にてうずめられる 深さ7.0m付近、80mm程度の礫多く混じる	7.15	32	28	60	60	20		7.15	7	○					
			凝灰岩	暗灰	非常に密な	上部全体に風化帯びる 全体に亀裂多い 所々風化帯び、スライムとなる コア採取率50%	8.15	21	29	10	60	25		8.15	8	○					
114.25	1.10	10.00					9.00	貫入不能			60	0		9.00	9	○					
							10.00	貫入不能			60	0		10.00	10	○					

地層想定断面図

縮尺 H=1/300, V=1/100

